

วันพุธที่ 21 พฤษภาคม พ.ศ. 2557

Sinopec (386 HK EQUITY)



Company Update

(Bloomberg)

Sinopec บริษัทปิโตรเลียมและปิโตรเคมีขนาดใหญ่อันดับ 2 ของจีน ตกลงร่วมทุนสร้างโรงงานผลิตยางสังเคราะห์กับ Sibur ซึ่งเป็นบริษัทที่ดำเนินธุรกิจปิโตรเคมีขนาดใหญ่ที่สุดในประเทศรัสเซีย

Comment :

- บริษัท China Petroleum & Chemical Corp. หรือ Sinopec ได้ลงนามในสัญญาร่วมทุนสร้างโรงงานผลิตยางสังเคราะห์กับบริษัท Sibur ของประเทศรัสเซียเมื่อวันที่ 20 พ.ค. 57 ที่ผ่านมา โดยการร่วมทุนครั้งนี้ Sinopec มีสัดส่วนการถือหุ้นถึง 74.9% ในขณะที่ Sibur ถือหุ้นในสัดส่วน 25.1% ทั้งนี้บริษัทมีแผนที่จะก่อสร้างโรงงานผลิตยางสังเคราะห์ในบริเวณเขตอุตสาหกรรม Shanghai Chemical Industry Park ซึ่งอยู่ห่างจากทางตอนใต้ของเมืองเซี่ยงไฮ้ ประเทศจีนเป็นระยะทาง 50 กิโลเมตร
- Sinopec และ Sibur คาดว่าการสร้างโรงงานผลิตยางสังเคราะห์จะสามารถผลิตยาง NBR หรือยางเอ็นบีอาร์ ซึ่งมีชื่อเต็มว่า Nitrile Butadiene Rubber ได้ราว 50,000 ตันต่อปี โดยกรรมวิธีการผลิตยาง NBR จะใช้เทคโนโลยีการผลิตของ Sibur อีกทั้ง Sibur จะส่งผู้เชี่ยวชาญเข้ามาช่วยในกระบวนการผลิตเพื่อให้ผลิตภัณฑ์ของบริษัทสามารถแข่งขันและสร้างกำไรในระยะยาวในตลาดเอเชียได้
- ยางสังเคราะห์ NBR ถือว่าเป็นผลิตภัณฑ์ที่สำคัญในกระบวนการผลิตต่างๆ อาทิ สายน้ำมัน ยางซีล ยางเชื่อมข้อต่อ สายพานลำเลียง ท่อดูดหรือส่งน้ำมัน เนื่องจากยางชนิดนี้มีคุณสมบัติทนต่อน้ำมันและความร้อน

China Petroleu-H (CNYm)	BUY	27 Target (HKD)		7.81		
	HOLD	5 Price (HKD)		7.14		
	SELL	3 Mkt cap (HKDm)		761,984		
	2011A	2012A	2013A	2014F	2015F	2016F
Pre-Tax Profit	104,565	90,642	95,052	106,279	115,351	117,354
Net Income	73,225	63,879	66,132	74,248	81,150	83,184
EPS	0.65	0.57	0.57	0.63	0.68	0.69
EPS growth (%)	-86.8%	-12.9%	0.7%	10.2%	8.9%	1.5%
PER (x)	8.84	10.15	10.08	9.15	8.40	8.28
DPS	0.16	0.21	0.22	0.25	0.27	0.28
Dividend yield (%)	2.2%	2.9%	3.1%	3.5%	3.8%	3.9%
BPS	4.19	4.53	4.88	5.43	5.90	6.18
P/BV (x)	1.37	1.27	1.18	1.06	0.97	0.93
ROE (%)	16.42	12.99	12.25	12.20	12.02	11.34
ROA (%)	6.84	5.32	5.01	5.60	5.68	5.68

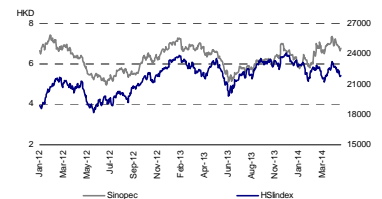
ที่มา : Bloomberg/ รวบรวมโดยฝ่ายวิจัย ASP

ราคาปิด : 7.14 เหรียญฮ่องกง

Market Cap: 7.62 แสนล้านเหรียญฮ่องกง

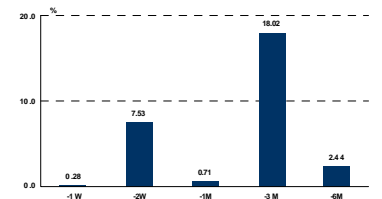


ราคาหุ้น Sinopec เทียบกับดัชนี HSI ย้อนหลัง



ที่มา: ฝ่ายวิจัย ASP, Bloomberg

การเปลี่ยนแปลงของราคาหุ้น



ที่มา: ฝ่ายวิจัย ASP, Bloomberg

52 Week H/L : 7.50/5.02

52 Week Beta : 1.12

Company Background

Sinopec ดำเนินธุรกิจด้านพลังงานและเคมีที่มีอิทธิพลมากที่สุดในทวีปเอเชีย

นลินรัตน์ กิตติกำพลรัตน์

เลขทะเบียนนักวิเคราะห์: 018350

Nalinrat.re@asiplus.co.th

อภิญญา ไพรสณทรางกูร

ผู้ช่วยนักวิเคราะห์

- หากพิจารณาแนวโน้มกำไรสุทธิของ Sinopec ในปี 2557 ตาม Bloomberg Consensus พบว่าเท่ากับ 7.4 หมื่นล้านหยวน (เทียบเท่า 1.2 หมื่นล้านเหรียญสหรัฐฯ) เติบโต 12.3%yoy ในขณะที่รายได้เท่ากับ 2.9 ล้านล้านหยวน (เทียบเท่า 4.7 แสนล้านเหรียญสหรัฐฯ) เพิ่มขึ้น 3.9%yoy ทั้งนี้ Sinopec ถือเป็นบริษัทชั้นนำและมีฐานลูกค้าที่แข็งแกร่งในตลาดภูมิภาค โดย Sinopec คาดว่าการร่วมทุนกับ Sibur จะสามารถตอบสนองกับปริมาณความต้องการตลาดที่เพิ่มขึ้นจากสภาพเศรษฐกิจในประเทศที่เติบโตอย่างต่อเนื่อง
- ราคาหุ้น Sinopec ล่าสุดอยู่ที่ 7.14 เหรียญฮ่องกง ปรับตัวเพิ่มขึ้น 12.8% จากสิ้นปี 2556 สามารถ outperform ดัชนี HSI ที่ลดลง 2% ในช่วงเวลาเดียวกัน และยัง outperform หุ้นในกลุ่มอุตสาหกรรมเดียวกันจากการจัดอันดับของ Bloomberg ทั้งนี้จากการรวบรวมของ Bloomberg Consensus พบว่าหุ้น Sinopec ได้รับคำแนะนำจากนักวิเคราะห์ให้ซื้อ 27 ราย ถือ 5 ราย และขาย 3 ราย โดยกำหนด Fair Value สำหรับปี 2557 เท่ากับ 7.81 เหรียญฮ่องกง มี upside จากราคาหุ้นปัจจุบันราว 9.1% นอกจากนี้ PER และ PBV ปี 2557 อยู่ต่ำกว่าค่าเฉลี่ยกลุ่มฯ ในภูมิภาคและโลกที่ 12.2 เท่า และ 1.4 เท่า ตามลำดับ อย่างไรก็ตามหากพิจารณาราคาหุ้นในกลุ่มปิโตรเลียมและปิโตรเคมีในประเทศไทยที่มีลักษณะคล้าย Sinopec ซึ่งได้แก่ PTT (FV@360) พบว่ามี PER และ PBV ปี 2557 ต่ำกว่าค่าเฉลี่ยกลุ่มฯ ในภูมิภาคและโลก

Company	REC/BB Rating	ราคาปัจจุบัน	ราคาเป้าหมาย	Upside (%)	P BV		P ER	
					2557F	2558F	2557F	2558F
USA								
SCHLUMBERGER LTD	4.82	100.4	117.8	17.3%	3.1	2.8	17.6	14.8
HALLIBURTON CO	4.42	62.9	74.3	18.1%	3.2	2.8	15.8	12.4
FREPOR T-MCMORAN	4.08	34.4	39.5	14.7%	1.6	1.5	13.4	11.3
VALE SA-SP ADR	4.00	13.1	17.4	33.2%	1.0	0.9	6.4	6.3
CHEVRON CORP	4.00	122.5	130.4	6.4%	1.5	1.4	11.4	11.1
CONOCOPHILLIPS	3.77	78.5	81.7	4.1%	1.7	1.6	12.5	12.7
BP PLC-ADR	3.76	50.9	52.3	2.7%	1.2	1.1	10.5	10.1
EXXON MOBIL CORP	3.52	100.7	101.1	0.4%	2.3	2.2	13.0	13.3
BARRICK GOLD CRP	3.32	16.7	20.9	25.2%	1.4	1.3	21.7	13.8
Australia								
BHP BILLITON LTD	4.35	37.2	41.9	12.8%	2.3	2.1	12.8	12.7
RIO TINTO LTD	4.25	59.4	75.8	27.6%	1.9	1.7	10.0	9.1
UK								
GLENCORE PLC	3.76	323.4	362.8	12.2%	1.3	1.2	14.4	11.0
ROYAL DUTCHSH-A	3.67	2,352.0	2,478.1	5.4%	1.3	1.2	11.0	10.8
Korea								
POSCO	4.73	309,000.0	366,258.1	18.5%	0.6	0.6	13.8	10.8
China								
CHINA PETROLEU-H	4.29	7.2	7.8	9.1%	1.1	1.0	9.2	8.4
PETROCHINA CO-H	4.20	9.3	9.8	5.7%	1.1	1.0	10.3	9.8
CNOOC LTD	3.97	13.4	14.2	5.3%	1.3	1.1	8.5	8.0
JIANGXI COPPER-H	3.13	12.4	13.0	4.3%	0.7	0.7	12.2	11.6
CHINA COALENE-H	2.55	4.4	3.8	-13.2%	0.5	0.5	16.0	14.1
France								
TOTAL SA	4.10	51.6	53.3	3.3%	1.5	1.4	10.9	10.4
Japan								
INPEX CORP	4.65	1,472.0	1,688.8	14.7%	0.8	0.7	12.5	13.1
Brazil								
PETROBRAS SA-ADR	3.83	14.7	18.3	24.2%	0.6	0.5	8.3	6.5
THAILAND								
PTT Pcl	BUY	305.00	360.00	18.0%	1.3	1.2	8.9	8.4
PTT EXPL & PROD	BUY	155.0	195.0	25.8%	1.5	1.3	9.1	8.1
PTT Global Chem cia l	BUY	69.25	87.00	25.6%	1.3	1.1	9.4	9.2
THAI OIL PCL	HOLD	51.25	56.00	9.3%	1.2	0.9	10.1	13.5
IRPC PCL	BUY	3.60	4.20	16.7%	1.0	0.9	8.67	20.6
BANGCHAK PETROLE	BUY	30.25	36.00	19.0%	1.2	1.1	9.0	10.3
INDORAMA VENTURE	BUY	24.90	30.00	20.5%	1.9	1.8	90.4	25.8
VINYTHAI PUB CO	HOLD	10.50	13.50	28.6%	0.7	0.8	62.8	12.4
THAI PLASTIC CHM	HOLD	30.50	33.11	8.5%	1.6	1.4	10.2	9.2
BANPU	BUY	29.50	32.00	8.5%	1.1	0.9	24.2	20.0
Lanna Resouces	BUY	13.80	14.19	2.8%	1.4	1.4	12.7	10.6
Average					1.4	1.3	12.2	11.4

ที่มา : Bloomberg