



SET50 Futures:

การเปิด Long S50H21 วานนี้ปิดรับกำไร 15 จุด ประเมินว่า SET50 ยังอยู่ในแนวโน้มขึ้น และนำ Trading S50H21 กรอบ 968-980 จุด และเปิด Long กรอบล่าง

SET50 Option:

ปรับจุดเปิด S50H21C950 ไปที่ 25 จุด (SET50=970) เป้าทำกำไร 40 จุด (SET50=985) Cut Loss 3 จุดจากทุน ทั้ง Fundamental และ Fund Flow ยังหนุน SET50 ให้ปรับขึ้น

Single Stock Futures:

แนะนำให้เปิด Long SCCH21 ที่ 377 บาท เป้าทำกำไรที่ 385 บาท Cut Loss 4 บาทจากทุน โดยราคาหุ้น SCC ยัง Laggard อยู่มากขณะที่ปัจจัยพื้นฐานแข็งแกร่ง สถานะ Long BBLH21 ถูก Cut Loss 15% ช่วงเปิดตลาด แนะนำให้เปิด Long BBLH21 รอบใหม่ที่ 125.25 บาท เป้าทำกำไร 131 บาท Cut Loss 2 บาทจากทุน

Gold Futures:

ราคาทองคำตัดขึ้นได้อีกเล็กน้อยหนุนด้วย Bond Yield ที่ถูกกดลดลง แต่ยังคงเชื่อว่า Upside จำกัด แนะนำ Trading GFJ21 กรอบ 24960 – 25390 บาท (1710-1740\$)

SET50 Index Futures / Option	P. 2
Single Stock Futures	P. 4
Gold Futures	P. 7

*ภายใต้สภาวะที่ตลาดเผชิญกับความผันผวนสูง ทำให้การปรับกลยุทธ์ใน Derivative Talk ต้องสามารถดำเนินการได้อย่างรวดเร็วขึ้น ฝ่ายวิจัยฯจึงได้มีการเพิ่มช่องทางติดตามคำแนะนำกลยุทธ์การซื้อขายระหว่างวันทำการผ่าน 2 ช่องทาง เพื่อให้นักลงทุนสามารถปรับเปลี่ยนกลยุทธ์ได้มีประสิทธิภาพมากยิ่งขึ้น คือ

- แอปพลิเคชัน: [ASP Smart](#)
- Telegram: [ASIA PLUS GROUP](#)
(<http://bit.ly/TeleAsiaplusgroup>)

สถานะของนักลงทุน

All Futures Long(Short) Position : Contract				Accumulated Long(Short)		
	Long	Short	Net	2 Days	1 Weeks	1 Months
Institution	183,622	230,866	-47,244	-94,100	-155,465	-179,135
Foreign	115,296	123,530	-8,234	9,524	-79,328	15,037
Retail	312,514	257,036	55,478	84,576	234,793	164,098

SET50 Futures Long(Short) Position : Contract				Accumulated Long(Short)		
	Long	Short	Net	2 Days	1 Weeks	1 Months
Institution	43,214	47,417	-4,203	-5,964	11,009	10,826
Foreign	72,010	62,147	9,863	5,093	-30,872	-5,143
Retail	87,551	93,211	-5,660	871	19,863	-5,683

Single Stock Futures Long(Short) Position : Contract				Accumulated Long(Short)		
	Long	Short	Net	2 Days	1 Weeks	1 Months
Institution	121,793	168,606	-46,813	-89,645	-157,533	-177,001
Foreign	18,784	42,895	-24,111	-3,212	-52,453	8,903
Retail	190,809	119,885	70,924	92,857	209,986	168,098

Metal Futures Long(Short) Position : Contract				Accumulated Long(Short)		
	Long	Short	Net	2 Days	1 Weeks	1 Months
Institution	9,144	8,161	983	2,090	3,436	-76
Foreign	24,133	18,476	5,657	7,485	3,419	-2,655
Retail	17,677	24,317	-6,640	-9,575	-6,855	2,731

Call Option Long(Short) Position : Contract				Accumulated Long(Short)		
	Long	Short	Net	2 Days	1 Weeks	1 Months
Institution	1,122	227	895	915	900	-1,051
Foreign	2	1	1	453	598	2,727
Retail	3,361	4,255	-894	-914	-820	-1,778

Put Option Long(Short) Position : Contract				Accumulated Long(Short)		
	Long	Short	Net	2 Days	1 Weeks	1 Months
Institution	213	1,116	-903	-1,382	-2,008	-4,556
Foreign	362	281	81	102	413	2,883
Retail	4,052	3,511	541	1,230	1,356	1,329

ที่มา: สายงานวิจัย บล. เอเชีย พลัส

RESEARCH DIVISION

บริษัทหลักทรัพย์ เอเชีย พลัส

เกิดศักดิ์ ทวีระธรรม

นักวิเคราะห์ปัจจัยพื้นฐานด้านตลาดทุน และทางเทคนิค
เลขทะเบียนนักวิเคราะห์: 004132

ประสิทธิ์ รัตนกิจมล, CISA, CFA

นักวิเคราะห์ปัจจัยพื้นฐานด้านตลาดทุน และด้านเทคนิค
เลขทะเบียนนักวิเคราะห์: 025917

นวลพรรณ น้อยรัชชกุล

นักวิเคราะห์ปัจจัยพื้นฐานด้านตลาดทุน และด้านเทคนิค
เลขทะเบียนนักวิเคราะห์: 019994

ชาญชัย พันการนาทิจ

นักวิเคราะห์ปัจจัยพื้นฐานด้านตลาดทุน และทางเทคนิค
เลขทะเบียนนักวิเคราะห์: 064045

ธนัฐธรรม เกิดเมตต

ผู้ช่วยนักวิเคราะห์

SET50 Overview

ความกังวลต่อการกลับมาใช้นโยบายการเงินที่เข้มงวดของ FED ที่ผ่อนคลายนโยบายการเงินเพื่อสหรัฐฯเดือน ก.พ. ออกมาเป็นไปตามที่ตลาดคาดทั้งเงินเฟ้อทั่วไปที่ขยายตัว 1.7%yoy และเงินเฟ้อพื้นฐาน (ไม่รวมราคาอาหารและพลังงาน) ที่ขยายตัว 1.3% ซึ่งเป็นระดับต่ำกว่าเป้าหมายของ FED ที่ 2% และทำให้การดำเนินนโยบายการเงินที่ผ่อนคลายนโยบายการเงินต่อไป ประเมินสถานการณ์ข้างต้นจะเป็นบวกต่อสภาพคล่องในระบบอยู่ในระดับสูงและด้วยความเสี่ยงการแพร่ระบาด COVID-19 ที่ลดลงจากความคืบหน้าของวัคซีนส่วนทางทิศทางของเศรษฐกิจโลกในปีนี้มีแนวโน้มฟื้นตัว โดยล่าสุด OECD ได้ปรับคาดการณ์ GDP Growth โลกปีนี้มีแนวโน้มเพิ่มขึ้นจากเดิม 4.2%yoy น่าจะเป็นแรงดึงดูด Fund Flow จะยังไหลเข้าสู่ตลาดหุ้นต่อไป ซึ่งตลาดหุ้นไทยน่าจะเป็นหนึ่งในเป้าหมายปลายทางโดยมีจุดดึงดูดจากกำไรบริษัทจดทะเบียนที่คาดว่า EPS64F อยู่ที่ 72.20 บาท/หุ้น ขยายตัว 32%yoy ซึ่งเป็นการขยายตัวในระดับสูงอันดับต้นๆของภูมิภาค ภายใต้ปัจจัยแวดล้อมที่เป็นบวกดังกล่าวคาดว่า SET50 Index วันนี้อยู่ในแนวโน้มปรับขึ้นตามกรอบ 970-985 จุด

SET50 Index Futures

Direction Trading: การเปิด Long S50H21 วานนี้ปิดรับกำไร 15 จุด ประเมินว่า SET50 ยังอยู่ในแนวโน้มขึ้น แนะนำ Trading S50H21 กรอบ 968-980 จุด และเปิด Long กรอบล่าง

Spread Trading: คาดการณ์ Spread ระหว่าง S50M21 ลบด้วย S50H21 ณ วันที่ 30 มี.ค. 2564 จะเท่ากับ -6.42 จุด ปัจจุบันอยู่ที่ -4.8 จุด ประเมิน Spread ยังไม่เปิดกว้างมากพอจึงแนะนำ Wait & See

SET50 Option: ปรับจุดเปิด S50H21C950 ไปที่ 25 จุด (SET50=970) เป้าทำกำไร 40 จุด (SET50=985) Cut Loss 3 จุดจากทุน ทั้ง Fundamental และ Fund Flow ยังหนุน SET50 ให้ปรับขึ้น

	Last	1Yr Hist. Volatility	2Week Hist. Volatility
SET50 Index	975.73	34.54772	19.56287

Call Option

	Premium	Chg	Break Even	Intrinsic Value	Time Value	All-in-Premium	Theory Price	Volume	Open Interest	Implied Volatility	Delta	Effective Gearing	Time Decay
S50H21C1000	7.20	1.50	> 1007.2	0.00	7.20	3.23%	6.03	1247	6446	18.51	0.29	39.20	0.0
S50H21C975	14.80	3.60	> 989.8	0.73	14.07	1.44%	14.71	638	3640	17.39	0.51	33.69	0.0
S50H21C950	29.80	7.20	> 979.8	25.73	4.07	0.42%	29.34	593	2959	18.81	0.73	23.95	0.0
S50H21C925	51.00	10.70	> 976	50.73	0.27	0.03%	49.31	136	1656	21.68	0.86	16.39	0.0
S50H21C900	74.20	11.70	> 974.2	75.73	#N/A/N/A	-0.16%	72.56	31	1067	23.63	0.93	12.23	0.0

Put Option

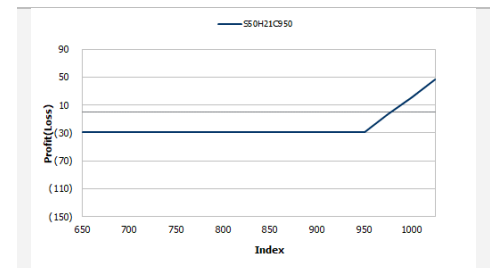
	Premium	Chg	Break Even	Intrinsic Value	Time Value	All-in-Premium	Theory Price	Volume	Open Interest	Implied Volatility	Delta	Effective Gearing	Time Decay
S50H21P1000	35.20	-11.00	< 964.8	24.27	10.93	-1.12%	33.94	57	282	19.53	-0.70	-19.87	0.0
S50H21P975	19.00	-7.40	< 956	0.00	19.00	-2.02%	17.62	278	1018	18.60	-0.49	-25.05	0.0
S50H21P950	9.10	-4.60	< 940.9	0.00	9.10	-3.57%	7.25	851	2585	19.87	-0.28	-29.04	0.0
S50H21P925	4.40	-2.10	< 920.6	0.00	4.40	-5.65%	2.23	773	2991	22.62	-0.15	-32.05	-0.1
S50H21P900	2.50	-0.80	< 897.5	0.00	2.50	-8.02%	0.48	782	5257	24.87	-0.08	-28.61	-0.1

ที่มา: สายงานวิจัย บล. เอเชีย พลัส

	SET50	S50H21	S50M21
แนวรับ	970	968	963
แนวต้าน	985	980	975

*ภายใต้สภาวะที่ตลาดเผชิญกับความผันผวนสูง ฝ่ายวิจัยจึงได้มีการเพิ่มช่องทางติดตามคำแนะนำกลยุทธ์การซื้อขายระหว่างวันผ่าน 2 ช่องทาง คือ

- แอปพลิเคชัน: **ASP Smart**
- Telegram: **ASIA PLUS GROUP**
(<http://bit.ly/TeleAsiaplusgroup>)



หมายเหตุ : ตัวคูณดัชนีเท่ากับ 200 บาท ต่อ 1 จุดของดัชนี

ภาพรวมการซื้อขาย SET50 Index

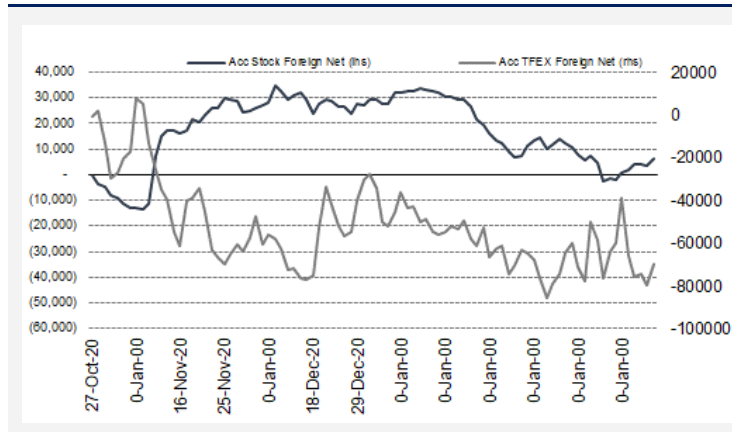
UNDERLYING	Close	Chg	%Chg	สรุปการซื้อขาย
SET50	975.73	14.46	1.48%	10/3/21

Symbol	Settle	Chg	%Chg	Vol.	OI	OI Chg
S50G21	928.46	0.0	0.0%	27	75	0
S50H21	970.90	11.7	1.2%	170,374	279,124	-115
S50J21	967.50	9.6	1.0%	25	152	0
S50M21	966.20	11.0	1.1%	27,597	29,894	489
S50U21	963.60	11.2	1.2%	3,268	9,635	-43
S50Z21	964.00	11.3	1.2%	1,501	4,505	0

SET50 Futures Long(Short) : สัญญา	สถานะ Long(Short)			2 วัน	2 สัปดาห์	QTD
	Long	Short	Net			
สถาบัน	182,287	229,523	-47,236	-5,964	7,913	0
ต่างชาติ	114,934	123,529	-8,595	5,093	-19,522	0
รายย่อย	305,101	249,270	55,831	871	11,609	0

ที่มา: สายงานวิจัย บล. เอเชีย พลัส

ความสัมพันธ์สถานะของนักลงทุนต่างประเทศในตราสารทุน
และ: SET50 Futures



ที่มา: สายงานวิจัย บล. เอเชีย พลัส

คาดการณ์ Spread ณ สิ้นเดือนจาก ASPS Model

	เป้าหมาย Spread ชีรีไทล์ - ชีรีไทล์					
	S50J20	S50K20	S50M20	S50N20	S50Q20	S50U20
	ณ 29 เม.ย.63	ณ 28 พ.ค.63	ณ 29 มิ.ย.63	ณ 30 ก.ค.63	ณ 28 ส.ค.63	ณ 29 ก.ย.63
S50J20						
S50K20	-1.60					
S50M20	-1.32	0.28				
S50N20	-1.47	0.13	-0.15			
S50Q20	-5.84	-4.23	-4.52	-4.37		
S50U20	-6.88	-5.28	-5.56	-5.41	-1.04	

*สมมติฐานอัตราดอกเบี้ยนโยบายระหว่าง มิ.ย. - ก.ย. 63 เท่ากับ 0.5%

ที่มา: สายงานวิจัย บล. เอเชีย พลัส

SET50 ที่ระดับค่า PER ต่างๆ

SET 50 Sensitivity							
(บาท)	ม.ค. 62E	มี.ค. 62E	เม.ย. 62E	พ.ค. 62E	มิ.ย. 62E	ก.ย. 62E	ธ.ค. 62E
PER 15.5	898	870	857	843	830	789	748
PER 16	926	899	885	871	857	815	773
PER 16.5	955	927	912	898	883	840	797
PER 17	984	955	940	925	910	866	821
PER 17.5	1,013	983	967	952	937	891	845
PER 18	1,042	1,011	995	979	964	916	869
PER 18.5	1,071	1,039	1,023	1,007	990	942	893
PER 19	1,100	1,067	1,050	1,034	1,017	967	918

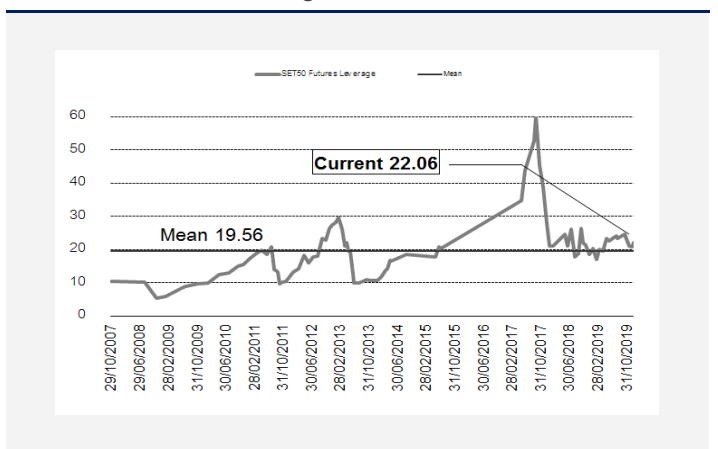
ที่มา: สายงานวิจัย บล. เอเชีย พลัส

คำนวณกำไรขาดทุนของ SET50 Futures

นักลงทุนรายย่อย				
(ค่าธรรมเนียม 87.10 บาท/สัญญา/ข้าง)				
ราคาปิด	chg (จุด)	กำไร	ค่าธรรมเนียม+	กำไร
Futures	เทียบกับ	(ขาดทุน)	VAT (บาท)	(ขาดทุน)สุทธิ
975.90	5.0	1,000	(186)	814
974.90	4.0	800	(186)	614
973.90	3.0	600	(186)	414
972.90	2.0	400	(186)	214
971.90	1.0	200	(186)	14
970.90	0.0	0.0	(186)	(186)
969.90	-1.0	(200)	(186)	(386)
968.90	-2.0	(400)	(186)	(586)
967.90	-3.0	(600)	(186)	(786)
966.90	-4.0	(800)	(186)	(986)
965.90	-5.0	(1,000)	(186)	(1,186)

ที่มา: สายงานวิจัย บล. เอเชีย พลัส

ระดับ Leverage ของ SET50 Futures



ที่มา: Thailand Clearing House, ฝ่ายวิจัย ASPS

Single Stock Futures

Long SCCH21

เชื่อว่าวัฏจักรการเติบโตรอบใหม่กำลังจะเกิดขึ้น หนุนด้วยกำลังการผลิตส่วนเพิ่มของธุรกิจปิโตรเคมีและดีเซลซึ่งกิจการที่จะพารธุรกิจ Packaging ภายใต้ SCGP ให้เติบโตก้าวกระโดด จะช่วยยกฐาน EBITDA ของ SCC ให้สูงขึ้นจากค่าเฉลี่ยในช่วงปี 2553-2563 ที่ทำได้ 71,030 ล้านบาท มาสู่ระดับ 1 แสนล้านบาทในปี 2566 เป็นต้นไป ขณะที่ราคาหุ้นยัง Laggard จากอัตราผลตอบแทนตั้งแต่ต้นปียังติดลบ -0.26% หากเทียบ SET INDEX ที่ปรับขึ้นแรงกว่า 8.53% ไม่สอดคล้องกับผลประกอบการปี 64 ที่คาดว่าจะเติบโต 7.4%yoy

ภาพทางเทคนิค Breakout กรอบบน รูปแบบ Sideway Down พร้อมแท่งเทียนเขียวเต็มแท่ง มองเป็นจังหวะ Reversal จบรอบการพักตัว พร้อมทั้ง RSI กลับเข้าสู่ Bullish Zone คาดมีโอกาสปรับขึ้นทดสอบแนวต้านถัดไปที่ 385 บาท

กลยุทธ์การลงทุน

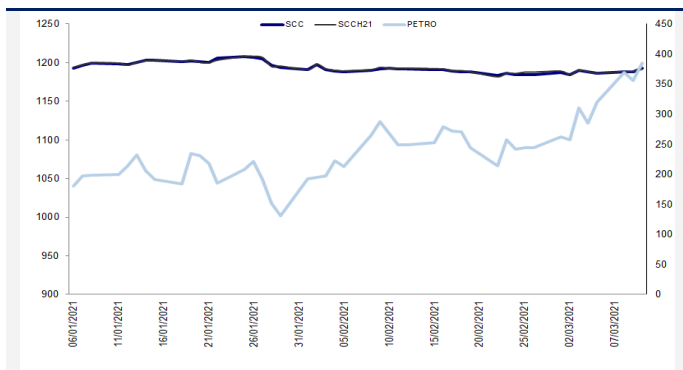
แนะนำ Long SCC21 ที่ 377 บาท เป้าหมายทำกำไร 385 บาท และ Cut Loss 4 บาท

จากทุน

Future								Underlying			
Future	Settle Price	Basis	ASP Theory Price	Vol	OI	OI Change	Leverage	Upside	PER 63F	PBV 63F	EPS GROWTH 63F
SCCH21	377.00	0.00	377.10	205	112	21	13.59	19.36%	12.38	1.33	7.05%

ที่มา: สายงานวิจัย บล. เอเชีย พลัส

Historical Price



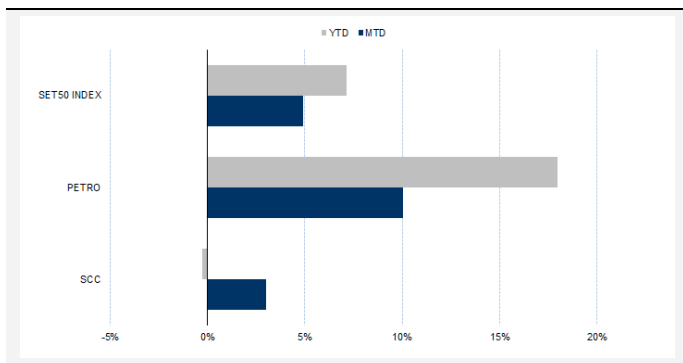
ที่มา: สายงานวิจัย บล. เอเชีย พลัส

คำนวณกำไรขาดทุนของ Stock Futures

ราคาปิด future	chg (จุด) เทียบกับราคา	บาทลงทุนรายย่อย		
		กำไร (บาท)	ค่าธรรมเนียม +VAT (บาท)	กำไรสุทธิ (บาท)
377.50	0.5	500	35.87	464
377.40	0.4	400	35.87	364
377.30	0.3	300	35.87	264
377.20	0.2	200	35.87	164
377.10	0.1	100	35.87	64
377.00	0.0	-	35.87	(36)
376.90	-0.1	(100)	35.87	(136)
376.80	-0.2	(200)	35.87	(236)
376.70	-0.3	(300)	35.87	(336)
376.60	-0.4	(400)	35.87	(436)
376.50	-0.5	(500)	35.87	(536)

ที่มา: สายงานวิจัย บล. เอเชีย พลัส

Historical Return



ที่มา: สายงานวิจัย บล. เอเชีย พลัส

Technical Chart



ที่มา: สายงานวิจัย บล. เอเชีย พลัส

Single Stock Futures

Long BBLH21

คาดแนวโน้มกำไรปี 2564 จะโดดเด่นจากสถานะเศรษฐกิจไทยที่กลับมาฟื้นตัว และฐานที่ต่ำในปีก่อน หลังทิศทางการตั้งสำรองเริ่มลดลง ช่วยชดเชยค่าใช้จ่ายที่ยังทรงตัวสูง ด้านคุณภาพสินทรัพย์ แม้ยังมีความเสี่ยงแต่เชื่อว่าอยู่ในกรอบการบริหารจัดการ ในขณะที่ PBV ลงมาซื้อขายที่ 0.5 เท่า มองว่าถูก Discount มากเกินไป ขณะที่ FV ปี 2564 ที่ 154 บาท มองเป็นจุดทยอยสะสมลงทุนระยะกลาง - ยาว

ภาพทางเทคนิค รีบาวน์จากเส้น EMA 200 วัน พร้อมราคาปิดล่าสุด เป็นแท่งเทียนเขียวเต็มแท่ง บ่งชี้แรงซื้อเข้าหนุน นอกจากนี้ การเคลื่อนไหวตัวของราคายังทำจังหวะ Higher

Low เป็นสัญญาณฟื้นตัว โดยประเมินแนวต้านถัดไปไว้ที่ 131 บาท

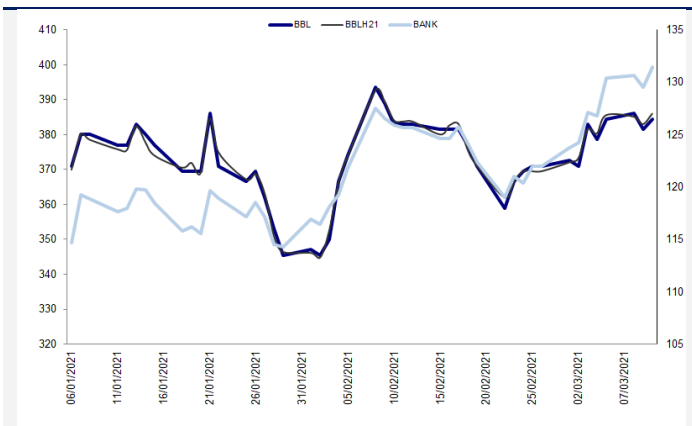
กลยุทธ์การลงทุน

แนะนำ Long BBLH21 บริเวณ 125.25 บาท เป้าหมายทำกำไร 131 บาทและ Cut Loss 2 บาทจากทุน

Future								Underlying			
Future	Settle Price	Basis	ASP Theory Price	Vol	OI	OI Change	Leverage	Upside	PER 63F	PBV 63F	EPS GROWTH 63F
BBLH21	126.99	0.49	126.53	365	940	0	7.57	21.74%	9.38	0.53	49.81%

ที่มา: สายงานวิจัย บล. เอเซีย พลัส

Historical Price



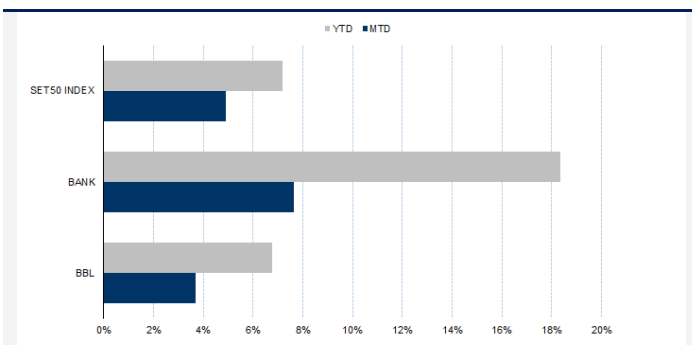
ที่มา: สายงานวิจัย บล. เอเซีย พลัส

คำนวณกำไรขาดทุนของ Stock Futures

ราคาปิด future	chg (จุด) เทียบกับราคา	นักลงทุนรายย่อย			
		กำไร (บาท)	ค่าธรรมเนียม +VAT (บาท)	กำไรสุทธิ (บาท)	
126.50	0.5	500	20.26	480	
126.40	0.4	400	20.26	380	
126.30	0.3	300	20.26	280	
126.20	0.2	200	20.26	180	
126.10	0.1	100	20.26	80	
126.00	0.0	-	20.26	(20)	
125.90	-0.1	(100)	20.26	(120)	
125.80	-0.2	(200)	20.26	(220)	
125.70	-0.3	(300)	20.26	(320)	
125.60	-0.4	(400)	20.26	(420)	
125.50	-0.5	(500)	20.26	(520)	

ที่มา: สายงานวิจัย บล. เอเซีย พลัส

Historical Return



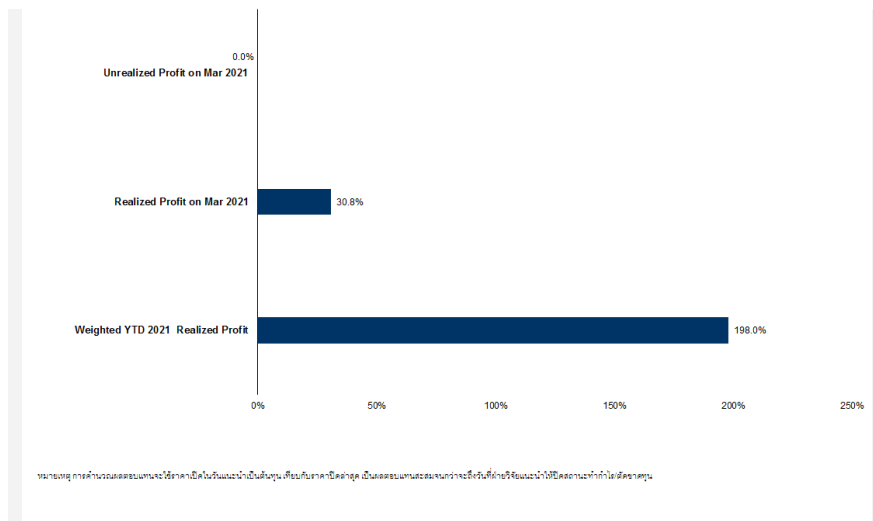
ที่มา: สายงานวิจัย บล. เอเซีย พลัส

Technical Chart



ที่มา: สายงานวิจัย บล. เอเซีย พลัส

Tracking Performance



ที่มา: สายงานวิจัย บล. เอเชีย พลัส

Top 20 Most Active Volume

	Future	Settle Price	Basis	ASP Theory Price	Vol	OI	OI Change	Leverage	Resistance	Support
1	BDMSH21	21.95	0.05	21.91	15429	1265	211	13.10	22.00	20.67
2	WHAH21	3.49	0.03	3.46	7563	16207	1001	8.28	3.54	3.28
3	LHH21	8.37	0.02	8.35	7011	1718	0	11.57	8.40	7.97
4	SUPERH21	0.95	0.02	0.93	5016	26103	4	6.12	0.97	0.91
5	CHGH21	2.80	0.02	2.78	4626	1	0	10.45	2.84	2.63
6	BEMH21	8.75	-0.05	8.80	4129	611	0	12.19	8.75	8.19
7	TMBH21	1.23	-0.01	1.24	3210	1550	1000	8.16	1.23	1.17
8	ICHH21	13.80	-0.10	13.90	3204	278	0	8.51	14.45	12.84
9	SIRIH21	0.92	-0.02	0.94	3098	3261	17	8.25	0.92	0.85
10	BCHH21	14.88	0.08	14.80	2719	450	200	11.80	14.90	14.36
11	BLANDH21	1.13	0.02	1.11	2485	2226	-28	9.74	1.16	1.09
12	BPPH21	19.07	-0.03	19.11	2211	1948	0		19.76	18.07
13	IRPCH21	3.57	0.01	3.56	2197	5463	19	10.41	3.72	3.54
14	GUNKULH21	3.02	0.02	3.00	2117	4706	-1	11.28	3.02	2.72
15	PLANBH21	7.65	0.00	7.65	2025	5	0	7.46	7.65	6.83
16	GPSCH21	75.00	0.25	74.77	1689	379	-19	8.52	77.01	72.25
17	TRUEH21	3.33	-0.07	3.40	1605	4102	-1001	8.95	3.33	3.22
18	SAWADH21	83.75	0.25	83.52	1576	172	-20	11.63	84.75	69.71
19	TUH21	14.90	0.10	14.80	1550	842	-4	8.11	15.00	13.98
20	TKNH21	10.08	0.23	9.85	1518	61	0	4.80	10.58	9.37

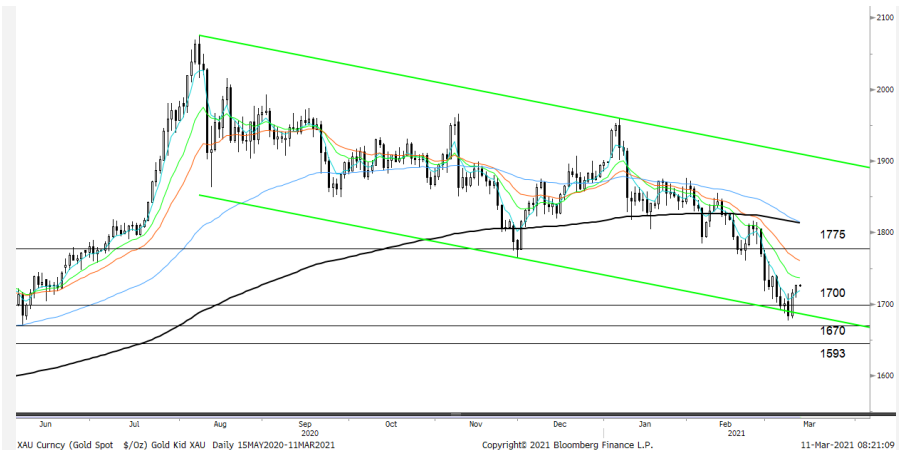
Gold Futures

ราคาทองคำตลาดทองคำสหรัฐเมื่อคืน ปรับเพิ่มขึ้น 11.86 เหรียญฯ หรือ 0.7% ปิดอยู่ที่ 1,726.5 เหรียญฯ จากแรงเข้าซื้อเก็งกำไร หลังราคาทองคำร่วงลงไปกว่า 100 เหรียญฯ ในช่วง 1 เดือนที่ผ่านมา นอกจากนี้ราคาทองคำมีแรงหนุนจากอัตราผลตอบแทนพันธบัตรสหรัฐที่อ่อนแรงลง และค่าเงินดอลลาร์สหรัฐอ่อนค่า ซึ่งถือเป็นปัจจัยบวกต่อราคาทองคำ เนื่องจากทำให้สัญญาทองคำซึ่งกำหนดราคาเป็นสกุลเงินดอลลาร์มีราคาถูกลง และมีความน่าดึงดูดมากขึ้นสำหรับนักลงทุนที่ถือเงินสกุลอื่น โดย Dollar Index วานนี้ ปรับลดลง 0.2% ปิดบริเวณ 91.8 จุด สำหรับวันนี้และพรุ่งนี้ ทางสหรัฐจะมีการรายงานตัวเลขเศรษฐกิจสำคัญ เช่น ดัชนี PPI, จำนวนผู้ขอรับสวัสดิการว่างงานรายสัปดาห์ และดัชนีความเชื่อมั่นผู้บริโภค เป็นต้น

กลยุทธ์การลงทุน

ราคาทองคำ GFJ21 เมื่อคืน ปรับเพิ่มขึ้น 50 บาท ปิดอยู่ที่ 25,180 บาท เทียบเท่า 1,725.44 เหรียญฯ ใกล้เคียงราคาทองคำตลาด spot ล่าสุดที่เคลื่อนไหว 1,725-1,727 เหรียญฯ คาดราคา GFJ21 วันนี้จะอยู่ในกรอบ 25,100-25,400 บาท โดยฝ่ายวิจัยคงแนะนำให้ให้นักลงทุน Trading GFJ21 บริเวณ 1710-1740 เหรียญฯ เทียบเท่า 24,960-25,390 บาท และกำหนดจุด Cut Loss ไว้ 100 บาทจากทุน เพื่อป้องกันความเสี่ยง หากราคาเคลื่อนไหวผิดคาด

เทคนิควิเคราะห์ Gold Spot



ที่มา: สายงานวิจัย บล. เอเชีย พลัส

GOLD Technical: ทิศทางราคาทองคำรายวัน หลังจากลงมาทดสอบแนวรับบริเวณ \$1700 และมีแรงซื้อกลับ โดยประเมินแนวต้านไว้ที่ \$1720 และ \$1775 แต่ต้องระวังหากรับไม่อยู่ จะเป็นการเปิด Downside ประเมินแนวรับถัดไปไว้ที่ \$1670

Gold Futures

FUTURES	Last	Chg	%Chg	Vol.	OI	OI Chg
GFJ21	25,180	130	0.52	103	552	-82
GFJ21	25,090	130	0.52	64	208	-54
GFQ21	25,100	120	0.48	2	63	0

Mini Gold Futures

FUTURES	Last	Chg	%Chg	Vol.	OI	OI Chg
GF10J21	25,190	130	0.52	3,998	10,451	35
GF10M21	25,190	120	0.48	1,813	5,211	426
GF10Q21	25,230	110	0.44	590	2,948	-27

หมายเหตุ : ราคาปิดของ Gold Futures (Night Session) Settle ณ เวลา 22.00 น. และปริมาณการซื้อขายเกิดขึ้นในช่วงเวลา 19.30-22.30 น.
ที่มา : สายงานวิจัย บล.เอเชีย พลัส

ASPS Gold Valuation Matrix (เหรียญฯ/ทรอยออนซ์)

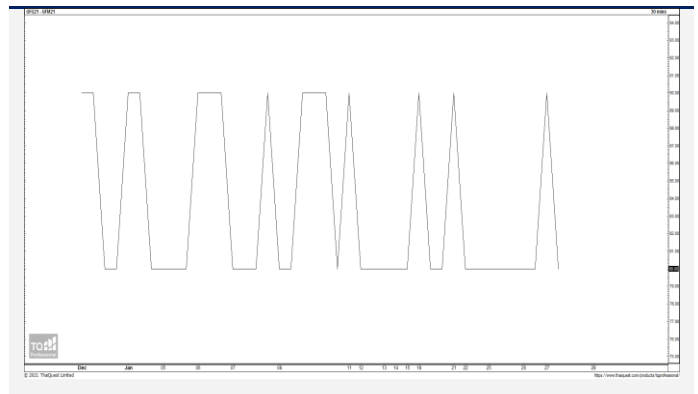
	←		ดอลลาร์					เยน					→	
	93	94	95	96	97	98	99	100	101	102	103			
40	1,617.66	1,589.21	1,560.76	1,532.31	1,503.86	1,475.41	1,446.96	1,418.52	1,390.07	1,361.62	1,333.17			
43	1,616.71	1,588.26	1,559.81	1,531.36	1,502.91	1,474.47	1,446.02	1,417.57	1,389.12	1,360.67	1,332.22			
46	1,615.76	1,587.31	1,558.86	1,530.42	1,501.97	1,473.52	1,445.07	1,416.62	1,388.17	1,359.72	1,331.28			
49	1,614.82	1,586.37	1,557.92	1,529.47	1,501.02	1,472.57	1,444.12	1,415.67	1,387.23	1,358.78	1,330.33			
52	1,613.87	1,585.42	1,556.97	1,528.52	1,500.07	1,471.62	1,443.18	1,414.73	1,386.28	1,357.83	1,329.38			
55	1,612.92	1,584.47	1,556.02	1,527.57	1,499.13	1,470.68	1,442.23	1,413.78	1,385.33	1,356.88	1,328.43			
58	1,611.97	1,583.53	1,555.08	1,526.63	1,498.18	1,469.73	1,441.28	1,412.83	1,384.38	1,355.94	1,327.49			
61	1,611.03	1,582.58	1,554.13	1,525.68	1,497.23	1,468.78	1,440.33	1,411.89	1,383.44	1,354.99	1,326.54			
64	1,610.08	1,581.63	1,553.18	1,524.73	1,496.28	1,467.84	1,439.39	1,410.94	1,382.49	1,354.04	1,325.59			
67	1,609.13	1,580.68	1,552.24	1,523.79	1,495.34	1,466.89	1,438.44	1,409.99	1,381.54	1,353.09	1,324.65			
70	1,608.19	1,579.74	1,551.29	1,522.84	1,494.39	1,465.94	1,437.49	1,409.04	1,380.60	1,352.15	1,323.70			
73	1,607.24	1,578.79	1,550.34	1,521.89	1,493.44	1,464.99	1,436.55	1,408.10	1,379.65	1,351.20	1,322.75			

การแปลงราคาทองคำให้เป็นบาท

GOLD Londin AM (USD/Ounce)	FX (บาท/ USD)				
	30.00	30.25	30.50	30.75	31.00
1,650	23,529	23,725	23,921	24,117	24,313
1,680	23,957	24,156	24,356	24,555	24,755
1,710	24,384	24,588	24,791	24,994	25,197
1,740	24,812	25,019	25,226	25,432	25,639
1,770	25,240	25,450	25,661	25,871	26,081
1,800	25,668	25,882	26,096	26,309	26,523
1,830	26,096	26,313	26,530	26,748	26,965
1,860	26,523	26,744	26,965	27,186	27,407
1,890	26,951	27,176	27,400	27,625	27,850

ที่มา: สายงานวิจัย บล. เอเชีย พลัส

Spread ระหว่าง GFJ21 – GFQ21



ที่มา: สายงานวิจัย บล. เอเชีย พลัส

คำนวณกำไรขาดทุนของ Gold Futures

บัลลงทอนรายย่อย				
(ค่าธรรมเนียม 490.10 บาท/สัญญา/ข้าง)				
ราคาปิด future	เปลี่ยนแปลง	กำไร (ขาดทุน)	ค่าธรรมเนียม+ VAT (บาท)	กำไร (ขาดทุน)สุทธิ
25,430.00	250.0	12,500	(1,049)	11,451
25,380.00	200.0	10,000	(1,049)	8,951
25,330.00	150.0	7,500	(1,049)	6,451
25,280.00	100.0	5,000	(1,049)	3,951
25,230.00	50.0	2,500	(1,049)	1,451
25,180.00	0.0	-	(1,049)	(1,049)
25,130.00	-50.0	(2,500)	(1,049)	(3,549)
25,080.00	-100.0	(5,000)	(1,049)	(6,049)
25,030.00	-150.0	(7,500)	(1,049)	(8,549)
24,980.00	-200.0	(10,000)	(1,049)	(11,049)
24,930.00	-250.0	(12,500)	(1,049)	(13,549)

ที่มา: สายงานวิจัย บล. เอเชีย พลัส

คำนวณกำไรขาดทุนของ Mini Gold Futures

บัลลงทอนรายย่อย				
(ค่าธรรมเนียม 98.10 บาท/สัญญา/ข้าง)				
ราคาปิด future	เปลี่ยนแปลง	กำไร (ขาดทุน)	ค่าธรรมเนียม+ VAT (บาท)	กำไร (ขาดทุน)สุทธิ
25,440.00	250.0	2,500	(210)	2,290
25,390.00	200.0	2,000	(210)	1,790
25,340.00	150.0	1,500	(210)	1,290
25,290.00	100.0	1,000	(210)	790
25,240.00	50.0	500	(210)	290
25,190.00	0.0	-	(210)	(210)
25,140.00	-50.0	(500)	(210)	(710)
25,090.00	-100.0	(1,000)	(210)	(1,210)
25,040.00	-150.0	(1,500)	(210)	(1,710)
24,990.00	-200.0	(2,000)	(210)	(2,210)
24,940.00	-250.0	(2,500)	(210)	(2,710)

ที่มา: สายงานวิจัย บล. เอเชีย พลัส