

DERIVATIVES TALK

กลยุทธ์การลงทุนอนุพันธ์

12 มีนาคม 2564 |



SET50 Futures:

ปัจจัยแวดล้อมทางพื้นฐานเข้านี้ไม่มีการเปลี่ยนแปลง คาด SET50 ยับขึ้นได้ต่อ แนะนำ Trading S50H21 กรอบ 975-990 จุด และเปิด Long กรอบล่าง

SET50 Option:

ให้เปลี่ยนไปรอเปิด Long S50H21C975 ที่ 14 จุด (SET50=975) เป้าทำกำไร 29 จุด (SET50=990) Cut Loss 3 จุดจากทุน เชื่อว่า SET50 ยังอยู่ในแนวโน้มขึ้น

Single Stock Futures:

แนะนำถือสถานะ: Long SCCH21 ทุน 376 บาท ปัจจุบันขาดทุน 3.5% เป้าทำกำไรที่ 385 บาท Cut Loss 4 บาทจากทุน ราคาหุ้น SCC ยัง Laggard ขณะที่ปัจจัยพื้นฐานแข็งแกร่ง คงคำแนะนำให้รอเปิด Long BBLH21 รอบใหม่ที่ 125.25 บาท เป้าทำกำไร 131 บาท Cut Loss 2 บาทจากทุน ภายใต้ภาวะเศรษฐกิจที่ฟื้นตัว น่าจะทำให้สามารถทำกำไรได้ดีขึ้น

Gold Futures:

ราคาทองคำผันผวนอยู่ในกรอบแคบลง โดยยังรอดูผลการประชุม Fed แนะนำ Trading GFJ21 กรอบ 24830 – 25260 บาท (1710-1740\$)

สถานะของนักลงทุน

All Futures	Long(Short) Position : Contract			Accumulated Long(Short)		
	Long	Short	Net	2 Days	1 Weeks	1 Months
Institution	202,322	228,238	-25,916	-73,160	-170,947	-176,513
Foreign	121,662	130,209	-8,547	-16,781	-35,753	-328
Retail	322,746	288,283	34,463	89,941	206,700	176,841

SET50 Futures	Long(Short) Position : Contract			Accumulated Long(Short)		
	Long	Short	Net	2 Days	1 Weeks	1 Months
Institution	28,245	28,511	-266	-4,469	4,411	-3,718
Foreign	64,197	52,771	11,426	21,289	7,805	9,440
Retail	75,118	86,278	-11,160	-16,820	-12,216	-5,722

Single Stock Futures	Long(Short) Position : Contract			Accumulated Long(Short)		
	Long	Short	Net	2 Days	1 Weeks	1 Months
Institution	162,934	183,910	-20,976	-67,789	-164,992	-153,453
Foreign	34,739	55,347	-20,608	-44,719	-50,698	-13,752
Retail	207,054	165,470	41,584	112,508	215,690	167,205

Metal Futures	Long(Short) Position : Contract			Accumulated Long(Short)		
	Long	Short	Net	2 Days	1 Weeks	1 Months
Institution	8,963	9,632	-669	314	1,826	-65
Foreign	22,493	21,993	500	6,157	6,410	-72
Retail	24,281	24,112	169	-6,471	-8,236	137

Call Option	Long(Short) Position : Contract			Accumulated Long(Short)		
	Long	Short	Net	2 Days	1 Weeks	1 Months
Institution	510	279	231	1,126	1,147	-791
Foreign	2	1	1	453	598	2,727
Retail	3,548	3,779	-231	-1,125	-1,144	-2,027

Put Option	Long(Short) Position : Contract			Accumulated Long(Short)		
	Long	Short	Net	2 Days	1 Weeks	1 Months
Institution	204	662	-458	-1,361	-2,303	-5,332
Foreign	228	98	130	211	693	3,037
Retail	2,905	2,577	328	869	1,593	1,986

ที่มา: สายงานวิจัย บล. เอเชีย พลัส

ข้อมูลในเอกสารฉบับนี้รวบรวมมาจากแหล่งข้อมูลที่น่าเชื่อถือ อย่างไรก็ตาม บริษัทหลักทรัพย์ เอเชีย พลัส จำกัด ไม่สามารถที่จะยืนยันหรือรับรองความถูกต้องของข้อมูลเหล่านี้ได้ ไม่ว่าประการใดๆ บทวิเคราะห์ในเอกสารนี้ จัดทำขึ้นโดยอ้างอิงหลักเกณฑ์ทางวิชาการเกี่ยวกับหลักการวิเคราะห์ และมีได้เป็นการชี้แนะหรือเสนอแนะให้ซื้อหรือขายหลักทรัพย์ใดๆ การตัดสินใจซื้อหรือขายหลักทรัพย์ใดๆ ของผู้อ่าน ไม่ว่าจะเกิดจากการอ่านบทความในเอกสารหรือไม่ก็ตาม ล้วนเป็นผลจากการใช้วิจารณญาณของผู้อ่าน โดยไม่มีส่วนเกี่ยวข้องกับหรือพันธะผูกพันใดๆ กับ บริษัทหลักทรัพย์ เอเชีย พลัส จำกัด ไม่ว่ากรณีใด

SET50 Index Futures / Option P. 2

Single Stock Futures P. 4

Gold Futures P. 7

*ภายใต้สภาวะที่ตลาดเผชิญกับความผันผวนสูง ทำให้การปรับกลยุทธ์ใน Derivative Talk ต้องสามารถดำเนินการได้อย่างรวดเร็วขึ้น ฝ่ายวิจัยฯ จึงได้มีการเพิ่มช่องทางติดตามคำแนะนำกลยุทธ์การซื้อขายระหว่างวันทำการผ่าน 2 ช่องทาง เพื่อให้ นักลงทุน สามารถปรับเปลี่ยนกลยุทธ์ได้มีประสิทธิภาพมากยิ่งขึ้น คือ

- แอปพลิเคชัน: [ASP Smart](#)
- Telegram: [ASIA PLUS GROUP](#)
(<http://bit.ly/TeleAsiaplusgroup>)

RESEARCH DIVISION

บริษัทหลักทรัพย์ เอเชีย พลัส

เกิดศักดิ์ ทวีธีระธรรม

นักวิเคราะห์ปัจจัยพื้นฐานด้านตลาดทุน และทางเทคนิค
เลขทะเบียนนักวิเคราะห์: 004132

ประสิทธิ์ รัตนกิจมงคล, CISA, CFA

นักวิเคราะห์ปัจจัยพื้นฐานด้านตลาดทุน และด้านเทคนิค
เลขทะเบียนนักวิเคราะห์: 025917

นวลพรรณ น้อยรัชชกุล

นักวิเคราะห์ปัจจัยพื้นฐานด้านตลาดทุน และด้านเทคนิค
เลขทะเบียนนักวิเคราะห์: 019994

ชาญชัย พันการนาทิจ

นักวิเคราะห์ปัจจัยพื้นฐานด้านตลาดทุน และทางเทคนิค
เลขทะเบียนนักวิเคราะห์: 064045

ธนัฐธรรม เกิดเมตต

ผู้ช่วยนักวิเคราะห์

SET50 Overview

ประเด็นต่างประเทศประธานาธิบดี Biden ได้เซ็นลงนามแผนกระตุ้นเศรษฐกิจสหรัฐฯ วงเงิน 1.9 ล้านเหรียญฯ หนุนดัชนี Dow Jones ปรับขึ้นทำ All Time High และหนุนราคาน้ำมันดิบ Brent ปรับขึ้น 2.6% ส่วนการประชุม ECB วานนี้คงอัตราดอกเบี้ยนโยบายตามเดิม และมีมติเร่งปริมาณการซื้อสินทรัพย์ในโครงการ PEPP วงเงิน 1.85 ล้านล้านยูโรตั้งแต่ช่วง 2Q64 มองท่าที่ข้างต้นเป็นการบ่งชี้การดำเนินนโยบายการเงินผ่อนคลายของ ECB ยังมีต่อไป ส่วนประเด็นที่ติดตามต่อไปคือการประชุม FED ในวันที่ 16-17 มี.ค. ว่าจะส่งสัญญาณการดำเนินนโยบายการเงินในระยะถัดไปอย่างไร แต่มุมมองของฝ่ายวิจัยยังเชื่อว่าจะเห็นไม่เห็นการเปลี่ยนแปลงอย่างมีนัยฯ สถานการณ์ข้างต้นมองเป็นบวกต่อ Fund Flow ที่จะไหลเข้ามาสู่ตลาดหุ้น ส่วนประเด็นในประเทศติดตามพัฒนาการของมาตรการผ่อนคลายมาตรการควบคุมเพื่อให้กิจกรรมการค้า เศรษฐกิจกลับมาใกล้เคียงระดับปกติ ส่วนประเด็นการเมืองวานนี้ศาลรัฐธรรมนูญวินิจฉัยว่ารัฐสภาทำหน้าที่และอำนาจที่จะดำเนินการได้แต่ต้องผ่านการทำประชามติ หลังจากนั้นติดตามดูท่าทีของ ส.ส. และ ส.ว. ว่าจะมีการตีความคำวินิจฉัยของศาลฯ และกำหนดกระบวนการอย่างไร ทั้งนี้ประเมินน้ำหนักของปัจจัยทางการเมืองต่อทิศทางตลาดหุ้นยังมีไม่มากนัก ปัจจัยแวดล้อมยังเป็นไปในทางบวกคาด SET50 Index แกว่งขึ้นตามกรอบ 975-990 จุด

SET50 Index Futures

Direction Trading: ปัจจัยแวดล้อมทางพื้นฐานเข้านี้ไม่มีการเปลี่ยนแปลง คาด SET50 ขยับขึ้นได้ต่อ แนะนำ Trading S50H21 กรอบ 975-990 จุด และเปิด Long กรอบล่าง

Spread Trading: คาดการณ์ Spread ระหว่าง S50M21 ลบด้วย S50H21 ณ วันที่ 30 มี.ค. 2564 จะเท่ากับ -6.42 จุด ปัจจุบันอยู่ที่ -5.0 จุด ประเมิน Spread ยังไม่เปิดกว้างมากพอจึงแนะนำ Wait & See

SET50 Option: ให้เปลี่ยนไปรอเปิด Long S50H21C975 ที่ 14 จุด (SET50=975) เป้าทำกำไร 29 จุด (SET50=990) Cut Loss 3 จุดจากทุน เชื่อว่า SET50 ยังอยู่ในแนวโน้มขึ้น

	Last	1Yr Hist. Volatility	2Week Hist. Volatility
SET50 Index	975.73	34.54772	19.56287

Call Option

	Premium	Chg	Break Even	Intrinsic Value	Time Value	All-in-Premium	Theory Price	Volume	Open Interest	Implied Volatility	Delta	Effective Gearing	Time Decay
S50H21C1000	7.20	1.50	> 1007.2	0.00	7.20	3.23%	6.03	1247	6446	18.51	0.29	39.20	0.0
S50H21C975	14.80	3.60	> 989.8	0.73	14.07	1.44%	14.71	638	3640	17.39	0.51	33.69	0.0
S50H21C950	29.80	7.20	> 979.8	25.73	4.07	0.42%	29.34	593	2959	18.81	0.73	23.95	0.0
S50H21C925	51.00	10.70	> 976	50.73	0.27	0.03%	49.31	136	1656	21.68	0.86	16.39	0.0
S50H21C900	74.20	11.70	> 974.2	75.73	#N/A/N/A	-0.16%	72.56	31	1067	23.63	0.93	12.23	0.0

Put Option

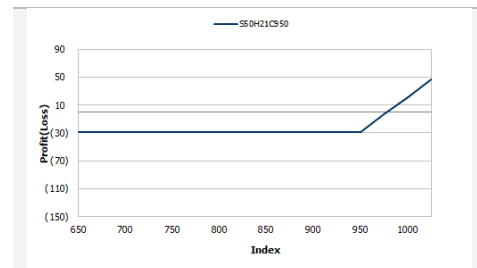
	Premium	Chg	Break Even	Intrinsic Value	Time Value	All-in-Premium	Theory Price	Volume	Open Interest	Implied Volatility	Delta	Effective Gearing	Time Decay
S50H21P1000	35.20	-11.00	< 964.8	24.27	10.93	-1.12%	33.94	57	282	19.53	-0.70	-19.87	0.0
S50H21P975	19.00	-7.40	< 956	0.00	19.00	-2.02%	17.62	278	1018	18.60	-0.49	-25.05	0.0
S50H21P950	9.10	-4.60	< 940.9	0.00	9.10	-3.57%	7.25	851	2585	19.87	-0.28	-29.04	0.0
S50H21P925	4.40	-2.10	< 920.6	0.00	4.40	-5.65%	2.23	773	2991	22.62	-0.15	-32.05	-0.1
S50H21P900	2.50	-0.80	< 897.5	0.00	2.50	-8.02%	0.48	782	5257	24.87	-0.08	-28.61	-0.1

ที่มา: สายงานวิจัย บล. เอเชีย พลัส

	SET50	S50H21	S50M21
แนวรับ	975	975	970
แนวต้าน	990	990	985

*ภายใต้สภาวะที่ตลาดเผชิญกับความผันผวนสูง ฝ่ายวิจัยจึงได้มีการเพิ่มช่องทางติดตามคำแนะนำกลยุทธ์การซื้อขายระหว่างวันผ่าน 2 ช่องทาง คือ

- แอปพลิเคชัน: **ASP Smart**
- Telegram: **ASIA PLUS GROUP**
(<http://bit.ly/TeleAsiaplusgroup>)



หมายเหตุ : ตัวคูณดัชนีเท่ากับ 200 บาท ต่อ 1 จุดของดัชนี

ภาพรวมการซื้อขาย SET50 Index

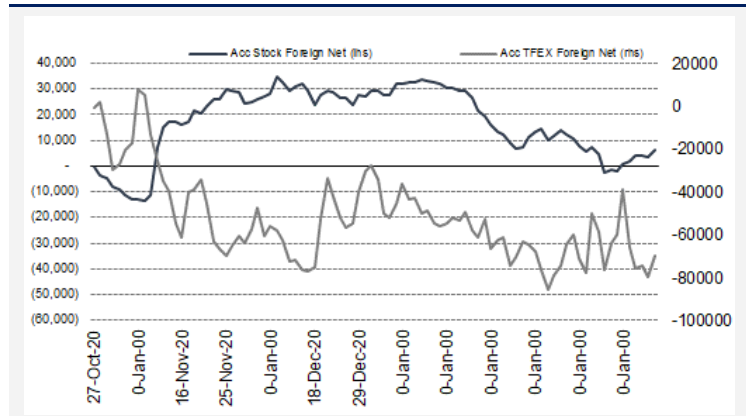
UNDERLYING	Close	Chg	%Chg	สรุปการซื้อขาย
SET50	978.70	2.97	0.30%	11/3/21

Symbol	Settle	Chg	%Chg	Vol.	OI	OI Chg
S50G21	928.46	0.0	0.0%	27	75	0
S50H21	977.10	6.2	0.6%	138,963	277,344	-115
S50J21	975.90	8.4	0.9%	7	157	0
S50M21	972.10	5.9	0.6%	24,327	30,909	489
S50U21	969.30	5.7	0.6%	2,792	9,724	-43
S50Z21	970.10	6.1	0.6%	1,457	4,478	0

	SET50 Futures Long(Short) : สัญญา			สะสม Long(Short)		
	Long	Short	Net	2 วัน	2 สัปดาห์	QTD
สถาบัน	201,608	227,297	-25,689	-4,469	1,487	0
ต่างชาติ	121,434	130,111	-8,677	21,289	333	0
รายย่อย	316,293	281,927	34,366	-16,820	-1,820	0

ที่มา: สายงานวิจัย บล. เอเชีย พลัส

ความสัมพันธ์สถานะของนักลงทุนต่างประเทศในตราสารทุน
และ SET50 Futures



ที่มา: สายงานวิจัย บล. เอเชีย พลัส

คาดการณ์ Spread ณ สิ้นเดือนจาก ASPS Model

	เป้าหมาย Spread ชริย์ไกล - ชริย์ใกล้					
	S50J20	S50K20	S50M20	S50N20	S50Q20	S50U20
	ณ 29 เม.ย.63	ณ 28 พ.ค.63	ณ 29 มิ.ย.63	ณ 30 ก.ค.63	ณ 28 ส.ค.63	ณ 29 ก.ย.63
S50J20						
S50K20	-1.60					
S50M20	-1.32	0.28				
S50N20	-1.47	0.13	-0.15			
S50Q20	-5.84	-4.23	-4.52	-4.37		
S50U20	-6.88	-5.28	-5.56	-5.41	-1.04	

*สมมติฐานอัตราดอกเบี้ยนโยบายระหว่าง มิ.ย. - ก.ย. 63 เท่ากับ 0.5%

ที่มา: สายงานวิจัย บล. เอเชีย พลัส

SET50 ที่ระดับค่า PER ต่างๆ

SET 50 Sensitivity	ม.ค. 62E	มี.ค. 62E	เม.ย. 62E	พ.ค. 62E	มิ.ย. 62E	ก.ย. 62E	ธ.ค. 62E
PER 15.5	898	870	857	843	830	789	748
PER 16	926	899	885	871	857	815	773
PER 16.5	955	927	912	898	883	840	797
PER 17	984	955	940	925	910	866	821
PER 17.5	1,013	983	967	952	937	891	845
PER 18	1,042	1,011	995	979	964	916	869
PER 18.5	1,071	1,039	1,023	1,007	990	942	893
PER 19	1,100	1,067	1,050	1,034	1,017	967	918

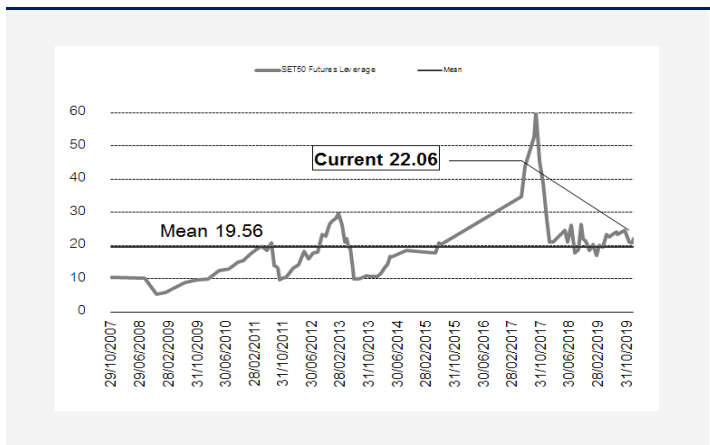
ที่มา: สายงานวิจัย บล. เอเชีย พลัส

คำนวณกำไรขาดทุนของ SET50 Futures

ราคาปิด Futures	chg (จุด) เทียบกับ	นักลงทุนรายย่อย (ค่าธรรมเนียม 87.10 บาท/สัญญา/ข้าง)		
		กำไร (ขาดทุน)	ค่าธรรมเนียม+ VAT (บาท)	กำไร (ขาดทุน)สุทธิ
982.10	5.0	1,000	(186)	814
981.10	4.0	800	(186)	614
980.10	3.0	600	(186)	414
979.10	2.0	400	(186)	214
978.10	1.0	200	(186)	14
977.10	0.0	0.0	(186)	(186)
976.10	-1.0	(200)	(186)	(386)
975.10	-2.0	(400)	(186)	(586)
974.10	-3.0	(600)	(186)	(786)
973.10	-4.0	(800)	(186)	(986)
972.10	-5.0	(1,000)	(186)	(1,186)

ที่มา: สายงานวิจัย บล. เอเชีย พลัส

ระดับ Leverage ของ SET50 Futures



ที่มา: Thailand Clearing House, ฝ่ายวิจัย ASPS

Single Stock Futures

Long SCCH21

เชื่อว่าวัฏจักรการเติบโตรอบใหม่กำลังจะเกิดขึ้น หนุนด้วยกำลังการผลิตส่วนเพิ่มของธุรกิจ ปีโตรเคมีและดีเซลซ็อกกิจการที่จะพารธุรกิจ Packaging ภายใต้ SCGP ให้เติบโตก้าวกระโดด จะช่วยยกฐาน EBITDA ของ SCC ให้สูงขึ้นจากค่าเฉลี่ยในช่วงปี 2553-2563 ที่ทำได้ 71,030 ล้านบาท มาสู่ระดับ 1 แสนล้านบาทในปี 2566 เป็นต้นไป ขณะที่ราคาหุ้นยัง Laggard จากอัตราผลตอบแทนตั้งแต่ต้นปียังติดลบ -0.26% หากเทียบ SET INDEX ที่ปรับขึ้นแรงกว่า 8.53% ไม่สอดคล้องกับผลประกอบการปี 64 ที่คาดว่าจะเติบโต 7.4%yoy

ภาพทางเทคนิค Breakout กรอบบน รูปแบบ Sideway Down พร้อมแท่งเทียนเขียวเต็มแท่ง มองเป็นจังหวะ Reversal จบรอบการพักตัว พร้อมทั้ง RSI กลับเข้าสู่ Bullish Zone คาดมีโอกาสปรับขึ้นทดสอบแนวต้านถัดไปที่ 385 บาท

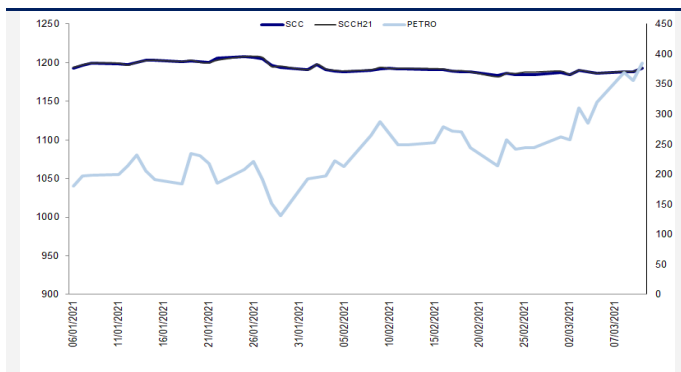
กลยุทธ์การลงทุน

แนะนำถือสถานะ Long SCCH21 ทุน 376 บาท ปัจจุบันขาดทุน 3.5% เป้าทำกำไรที่ 385 บาท Cut Loss 4 บาทจากทุน

Future								Underlying			
Future	Settle Price	Basis	ASP Theory Price	Vol	OI	OI Change	Leverage	Upside	PER 63F	PBV 63F	EPS GROWTH 63F
SCCH21	377.00	0.00	377.10	205	112	21	13.59	19.36%	12.38	1.33	7.05%

ที่มา: สายงานวิจัย บล. เอเชีย พลัส

Historical Price



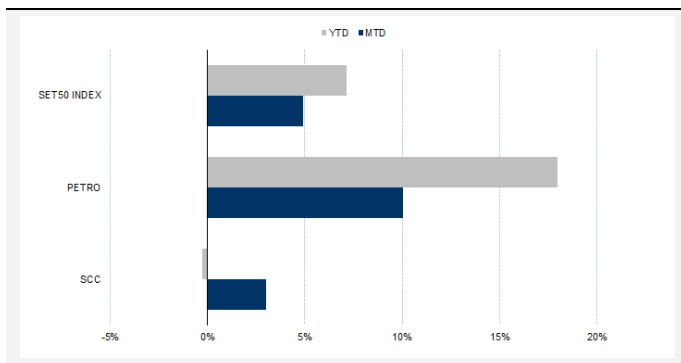
ที่มา: สายงานวิจัย บล. เอเชีย พลัส

คำนวณกำไรขาดทุนของ Stock Futures

ราคาปิด future	มักลงทุนรายย่อย			
	chg (จุด) เทียบกับราคา	กำไร (บาท)	ค่าธรรมเนียม +VAT (บาท)	กำไรสุทธิ (บาท)
377.50	0.5	500	35.87	464
377.40	0.4	400	35.87	364
377.30	0.3	300	35.87	264
377.20	0.2	200	35.87	164
377.10	0.1	100	35.87	64
377.00	0.0	-	35.87	(36)
376.90	-0.1	(100)	35.87	(136)
376.80	-0.2	(200)	35.87	(236)
376.70	-0.3	(300)	35.87	(336)
376.60	-0.4	(400)	35.87	(436)
376.50	-0.5	(500)	35.87	(536)

ที่มา: สายงานวิจัย บล. เอเชีย พลัส

Historical Return



ที่มา: สายงานวิจัย บล. เอเชีย พลัส

Technical Chart



ที่มา: สายงานวิจัย บล. เอเชีย พลัส

Single Stock Futures

Long BBLH21

คาดแนวโน้มกำไรปี 2564 จะโดดเด่นจากสถานะเศรษฐกิจไทยที่กลับมาฟื้นตัว และฐานที่ต่ำในปีก่อน หลังทิศทางการตั้งสำรองเริ่มลดลง ช่วยชดเชยค่าใช้จ่ายที่ยังทรงตัวสูง ด้านคุณภาพสินทรัพย์ แม้ยังมีความเสี่ยงแต่เชื่อว่าอยู่ในกรอบการบริหารจัดการ ในขณะที่ PBV ลงมาซื้อขายที่ 0.5 เท่า มองว่าถูก Discount มากเกินไป ขณะที่ FV ปี 2564 ที่ 154 บาท มองเป็นจุดทยอยสะสมลงทุนระยะกลาง - ยาว

ภาพทางเทคนิค รีบาวน์จากเส้น EMA 200 วัน พร้อมราคาปิดล่าสุด เป็นแท่งเทียนเขียวเต็มแท่ง บ่งชี้แรงซื้อเข้าหนุน นอกจากนี้ การเคลื่อนไหวของราคายังทำจังหวะ Higher Low เป็นสัญญาณฟื้นตัว โดยประเมินแนวต้านถัดไปไว้ที่ 131 บาท

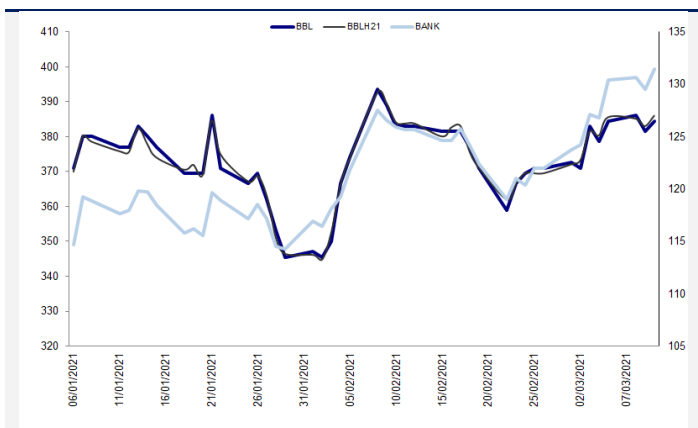
กลยุทธ์การลงทุน

คงคำแนะนำให้รอเปิด Long BBLH21 รอบใหม่ที่ 125.25 บาท เป้าทำกำไร 131 บาท Cut Loss 2 บาทจากทุน

Future								Underlying			
Future	Settle Price	Basis	ASP Theory Price	Vol	OI	OI Change	Leverage	Upside	PER 63F	PBV 63F	EPS GROWTH 63F
BBLH21	126.99	0.49	126.53	365	940	0	7.57	21.74%	9.38	0.53	49.81%

ที่มา: สายงานวิจัย บล. เอเชีย พลัส

Historical Price



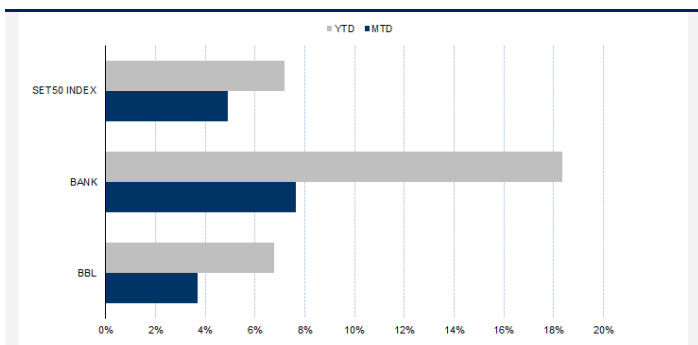
ที่มา: สายงานวิจัย บล. เอเชีย พลัส

คำนวณกำไรขาดทุนของ Stock Futures

ราคาปิด future	chg (จุด) เทียบกับราคา	นักลงทุนรายย่อย			
		กำไร (บาท)	ค่าธรรมเนียม +VAT (บาท)	กำไรสุทธิ (บาท)	
126.50	0.5	500	20.26	480	
126.40	0.4	400	20.26	380	
126.30	0.3	300	20.26	280	
126.20	0.2	200	20.26	180	
126.10	0.1	100	20.26	80	
126.00	0.0	-	20.26	(20)	
125.90	-0.1	(100)	20.26	(120)	
125.80	-0.2	(200)	20.26	(220)	
125.70	-0.3	(300)	20.26	(320)	
125.60	-0.4	(400)	20.26	(420)	
125.50	-0.5	(500)	20.26	(520)	

ที่มา: สายงานวิจัย บล. เอเชีย พลัส

Historical Return



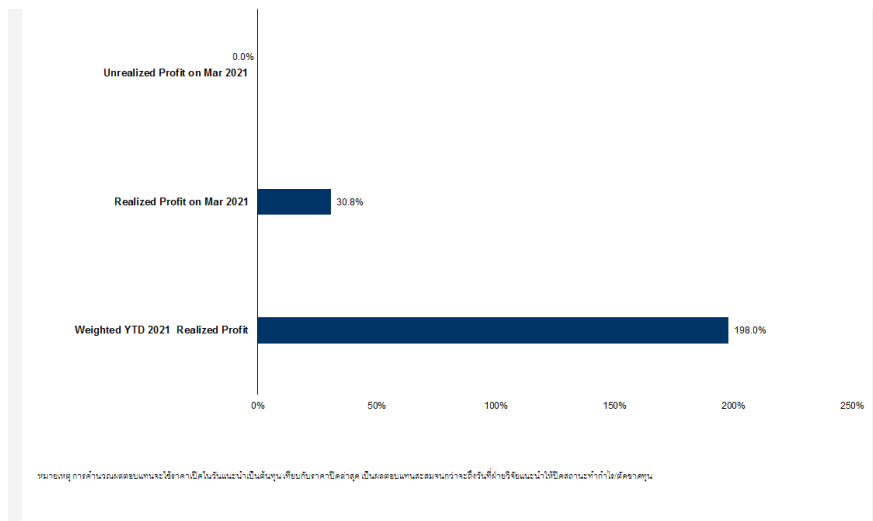
ที่มา: สายงานวิจัย บล. เอเชีย พลัส

Technical Chart



ที่มา: สายงานวิจัย บล. เอเชีย พลัส

Tracking Performance



ที่มา: สายงานวิจัย บล. เอเชีย พลัส

Top 20 Most Active Volume

	Future	Settle Price	Basis	ASP Theory Price	Vol	OI	OI Change	Leverage	Resistance	Support
1	BDMSH21	21.95	0.05	21.91	15429	1265	211	13.10	22.00	20.67
2	WHAH21	3.49	0.03	3.46	7563	16207	1001	8.28	3.54	3.28
3	LHH21	8.37	0.02	8.35	7011	1718	0	11.57	8.40	7.97
4	SUPERH21	0.95	0.02	0.93	5016	26103	4	6.12	0.97	0.91
5	CHGH21	2.80	0.02	2.78	4626	1	0	10.45	2.84	2.63
6	BEMH21	8.75	-0.05	8.80	4129	611	0	12.19	8.75	8.19
7	TMBH21	1.23	-0.01	1.24	3210	1550	1000	8.16	1.23	1.17
8	ICHH21	13.80	-0.10	13.90	3204	278	0	8.51	14.45	12.84
9	SIRIH21	0.92	-0.02	0.94	3098	3261	17	8.25	0.92	0.85
10	BCHH21	14.88	0.08	14.80	2719	450	200	11.80	14.90	14.36
11	BLANDH21	1.13	0.02	1.11	2485	2226	-28	9.74	1.16	1.09
12	BPPH21	19.07	-0.03	19.11	2211	1948	0		19.76	18.07
13	IRPCH21	3.57	0.01	3.56	2197	5463	19	10.41	3.72	3.54
14	GUNKULH21	3.02	0.02	3.00	2117	4706	-1	11.28	3.02	2.72
15	PLANBH21	7.65	0.00	7.65	2025	5	0	7.46	7.65	6.83
16	GPSCH21	75.00	0.25	74.77	1689	379	-19	8.52	77.01	72.25
17	TRUEH21	3.33	-0.07	3.40	1605	4102	-1001	8.95	3.33	3.22
18	SAWADH21	83.75	0.25	83.52	1576	172	-20	11.63	84.75	69.71
19	TUH21	14.90	0.10	14.80	1550	842	-4	8.11	15.00	13.98
20	TKNH21	10.08	0.23	9.85	1518	61	0	4.80	10.58	9.37

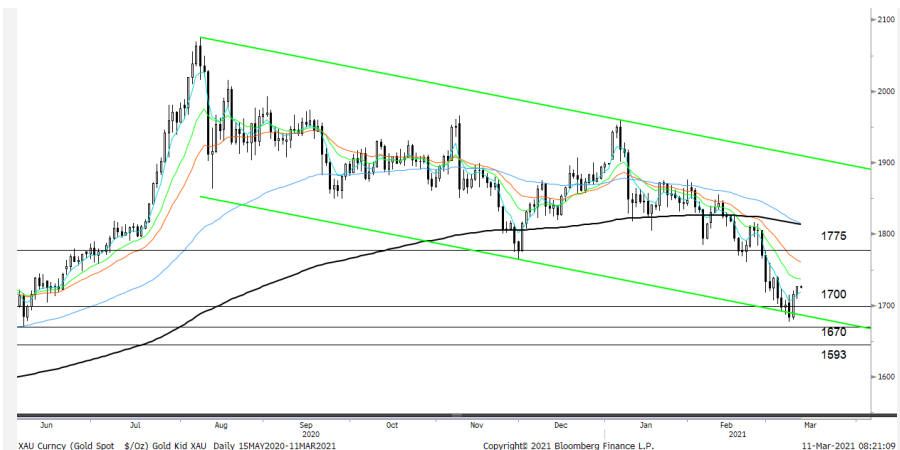
Gold Futures

ราคาทองคำตลาดทองคำสหรัฐเมื่อคืน ปรับลดลง 4.32 เหรียญฯ หรือ 0.25% ปิดอยู่ที่ 1,722.1 เหรียญฯ จากแรงเทขายทำกำไร หลังราคาดีดตัวขึ้นติดต่อกันมา 2 วันทำการ รวมกว่า 40 เหรียญฯ นอกจากนี้การปิดพุ่งขึ้นของตลาดหุ้นดาวโจนส์สหรัฐ 188.57 จุด หรือ 0.58% และทำนิวไฮติดต่อกันเป็นวันที่ 2 ขานรับข่าวประธานาธิบดีสหรัฐลงนามในร่างกฎหมายกระตุ้นเศรษฐกิจวงเงิน 1.9 ล้านล้านดอลลาร์ เพื่อเยียวยาผลกระทบจากการระบาดของไวรัสโควิด-19 และการรายงานข้อมูลเศรษฐกิจสหรัฐแข็งแกร่ง โดยเฉพาะตัวเลขผู้ยื่นขอสวัสดิการว่างงานครั้งแรกลดลงสู่ระดับต่ำสุดนับตั้งแต่ พ.ย. 2563 และต่ำกว่าคาดไว้ ทำให้นักลงทุนลดการถือครองทองคำในฐานะสินทรัพย์ปลอดภัย ด้านกองทุน SPDR วานนี้มีการเทขายทองคำออกมา 4.96 ตัน ล่าสุดมีปริมาณการถือครองทองคำลดลงอยู่ที่ระดับ 1055.27 ตัน โดยวันนี้ทางสหรัฐจะมีการรายงานตัวเลขเศรษฐกิจสำคัญ เช่น ดัชนี PPI และดัชนีความเชื่อมั่นผู้บริโภค ฯลฯ ส่วนสัปดาห์หน้า ต้องติดตามการประชุมนโยบายการเงินของธนาคารกลางสหรัฐในวันที่ 16-17 มี.ค. เพื่อดูท่าทีของเฟดเกี่ยวกับแนวโน้มการดีดตัวขึ้นของเงินเฟ้อ และอัตราผลตอบแทนพันธบัตรรัฐบาลสหรัฐ

กลยุทธ์การลงทุน

ราคาทองคำ GFJ21 เมื่อคืน ปรับลดลง 90 บาท ปิดอยู่ที่ 25,090 บาท เทียบเท่า 1,727.85 เหรียญฯ สูงกว่าราคาทองคำตลาด spot ล่าสุดที่เคลื่อนไหว 1,723-1,725 เหรียญฯ คาดราคา GFJ21 วันนี้จะอยู่ในกรอบ 24,900-25,300 บาท ทิศทางราคาทองคำยังแกว่งตัวในกรอบที่ฝ่ายวิจัยประเมินไว้ 1710-1740 เหรียญฯ จึงแนะนำให้ Trading GFJ21 บริเวณ 24,830-25,260 บาท และกำหนดจุด Cut Loss ไว้ 100 บาทจากทุน เพื่อป้องกันความเสี่ยง หากราคาเคลื่อนไหวผิดคาด

เทคนิควิเคราะห์ Gold Spot



ที่มา: สายงานวิจัย บล. เอเชีย พลัส

GOLD Technical: ทิศทางราคาทองคำรับวอร์น หลังจากลงมาทดสอบแนวรับบริเวณ \$1700 และมีแรงซ็อกกลับ โดยประเมินแนวต้านไว้ที่ \$1720 และ \$1775 แต่ต้องระวังหากรับไม่อยู่ จะเป็นการเปิด Downside ประเมินแนวรับถัดไปไว้ที่ \$1670

Gold Futures

FUTURES	Last	Chg	%Chg	Vol.	OI	OI Chg
GFJ21	25,090	-160	-0.63	11	551	-1
GFM21	25,150	-120	-0.47	8	208	0
GFQ21	25,160	-130	-0.51	1	64	1

Mini Gold Futures

FUTURES	Last	Chg	%Chg	Vol.	OI	OI Chg
GF10J21	25,080	-150	-0.59	3,024	10,318	-133
GF10M21	25,130	-120	-0.48	795	5,093	-118
GF10Q21	25,150	-140	-0.55	427	2,917	-31

หมายเหตุ : ราคาปิดของ Gold Futures (Night Session) Settle ณ เวลา 22.00 u. และปริมาณการซื้อขายเกิดขึ้นในช่วงเวลา 19.30-22.30 u.
ที่มา : สายงานวิจัย บล.เอเชีย พลัส

ASPS Gold Valuation Matrix (เหรียญฯ/ทรอยออนซ์)

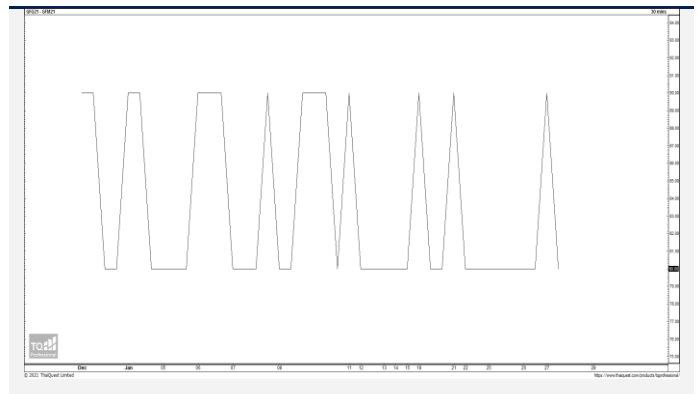
	←			Dollar Index						→		
	93	94	95	96	97	98	99	100	101	102	103	
40	1,617.66	1,589.21	1,560.76	1,532.31	1,503.86	1,475.41	1,446.96	1,418.52	1,390.07	1,361.62	1,333.17	
43	1,616.71	1,588.26	1,559.81	1,531.36	1,502.91	1,474.47	1,446.02	1,417.57	1,389.12	1,360.67	1,332.22	
46	1,615.76	1,587.31	1,558.86	1,530.42	1,501.97	1,473.52	1,445.07	1,416.62	1,388.17	1,359.72	1,331.28	
49	1,614.82	1,586.37	1,557.92	1,529.47	1,501.02	1,472.57	1,444.12	1,415.67	1,387.23	1,358.78	1,330.33	
52	1,613.87	1,585.42	1,556.97	1,528.52	1,500.07	1,471.62	1,443.18	1,414.73	1,386.28	1,357.83	1,329.38	
55	1,612.92	1,584.47	1,556.02	1,527.57	1,499.13	1,470.68	1,442.23	1,413.78	1,385.33	1,356.88	1,328.43	
58	1,611.97	1,583.53	1,555.08	1,526.63	1,498.18	1,469.73	1,441.28	1,412.83	1,384.38	1,355.94	1,327.49	
61	1,611.03	1,582.58	1,554.13	1,525.68	1,497.23	1,468.78	1,440.33	1,411.89	1,383.44	1,354.99	1,326.54	
64	1,610.08	1,581.63	1,553.18	1,524.73	1,496.28	1,467.84	1,439.39	1,410.94	1,382.49	1,354.04	1,325.59	
67	1,609.13	1,580.68	1,552.24	1,523.79	1,495.34	1,466.89	1,438.44	1,409.99	1,381.54	1,353.09	1,324.65	
70	1,608.19	1,579.74	1,551.29	1,522.84	1,494.39	1,465.94	1,437.49	1,409.04	1,380.60	1,352.15	1,323.70	
73	1,607.24	1,578.79	1,550.34	1,521.89	1,493.44	1,464.99	1,436.55	1,408.10	1,379.65	1,351.20	1,322.75	

การแปลงราคาทองคำให้เป็นบาท

GOLD Londin AM (USD/Ounce)	FX (บาท/ USD)				
	30.00	30.25	30.50	30.75	31.00
1,650	23,529	23,725	23,921	24,117	24,313
1,680	23,957	24,156	24,356	24,555	24,755
1,710	24,384	24,588	24,791	24,994	25,197
1,740	24,812	25,019	25,226	25,432	25,639
1,770	25,240	25,450	25,661	25,871	26,081
1,800	25,668	25,882	26,096	26,309	26,523
1,830	26,096	26,313	26,530	26,748	26,965
1,860	26,523	26,744	26,965	27,186	27,407
1,890	26,951	27,176	27,400	27,625	27,850

ที่มา: สายงานวิจัย บล. เอเซีย พลัส

Spread ระหว่าง GFJ21 – GFQ21



ที่มา: สายงานวิจัย บล. เอเซีย พลัส

คำนวณกำไรขาดทุนของ Gold Futures

บัลลงทอนรายย่อย (ค่าธรรมเนียม 490.10 บาท/สัญญา/ข้าง)				
ราคาปิด future	เปลี่ยนแปลง	กำไร (ขาดทุน)	ค่าธรรมเนียม+ VAT (บาท)	กำไร (ขาดทุน)สุทธิ
25,340.00	250.0	12,500	(1,049)	11,451
25,290.00	200.0	10,000	(1,049)	8,951
25,240.00	150.0	7,500	(1,049)	6,451
25,190.00	100.0	5,000	(1,049)	3,951
25,140.00	50.0	2,500	(1,049)	1,451
25,090.00	0.0	-	(1,049)	(1,049)
25,040.00	-50.0	(2,500)	(1,049)	(3,549)
24,990.00	-100.0	(5,000)	(1,049)	(6,049)
24,940.00	-150.0	(7,500)	(1,049)	(8,549)
24,890.00	-200.0	(10,000)	(1,049)	(11,049)
24,840.00	-250.0	(12,500)	(1,049)	(13,549)

ที่มา: สายงานวิจัย บล. เอเซีย พลัส

คำนวณกำไรขาดทุนของ Mini Gold Futures

บัลลงทอนรายย่อย (ค่าธรรมเนียม 98.10 บาท/สัญญา/ข้าง)				
ราคาปิด future	เปลี่ยนแปลง	กำไร (ขาดทุน)	ค่าธรรมเนียม+ VAT (บาท)	กำไร (ขาดทุน)สุทธิ
25,330.00	250.0	2,500	(210)	2,290
25,280.00	200.0	2,000	(210)	1,790
25,230.00	150.0	1,500	(210)	1,290
25,180.00	100.0	1,000	(210)	790
25,130.00	50.0	500	(210)	290
25,080.00	0.0	-	(210)	(210)
25,030.00	-50.0	(500)	(210)	(710)
24,980.00	-100.0	(1,000)	(210)	(1,210)
24,930.00	-150.0	(1,500)	(210)	(1,710)
24,880.00	-200.0	(2,000)	(210)	(2,210)
24,830.00	-250.0	(2,500)	(210)	(2,710)

ที่มา: สายงานวิจัย บล. เอเซีย พลัส