



SET50 Futures:

สามารถเปิด Long S50H21 ได้ที่ 963 จุด ปัจจุบันมีกำไร 6 จุด แนะนำถือต่อ เป้าทำกำไรที่ 980 จุด แต่ให้ Stop profit ที่ 967 จุด Lock กำไรขั้นต่ำ 4 จุด

SET50 Option:

แนะนำเปิด Long S50H21C950 ที่ 25 จุด (SET50=965) เป้า 40 จุด (SET50=980) Cut Loss 3 จุดจากทุน แรงกดดันจากเรื่อง Bond Yield รวมถึง วัคซีน น่าจะเบาบาง

Single Stock Futures:

สถานะ Long SCCH21 ทุน 376 บาท พลิกเป็นกำไร 6% แนะนำถือ เป้าทำกำไรที่ 385 บาท Cut Loss 4 บาทจากทุน ราคาหุ้น SCC ยัง Laggard ขณะที่ปัจจัยพื้นฐานแข็งแกร่ง
สถานะ Long BBLH21 ทุน 124.88 บาท ปัจจุบันขาดทุน 2.5% แนะนำถือ เป้าทำกำไร 131 บาท Cut Loss 2 บาทจากทุน ภาวะเศรษฐกิจที่ฟื้นตัว สร้างโอกาสทำกำไรที่ดีขึ้น

Gold Futures:

ค่าเงิน USD ที่แข็งตามพัฒนาการเชิงบวกของเศรษฐกิจลดต้นทุนราคากองคำ แนะนำ Trading GFJ21 รอบ 24960 – 25400 บาท (1710-1740\$) และให้ Short ที่กรอบบน

สถานะของนักลงทุน

All Futures Long(Short) Position : Contract				Accumulated Long(Short)		
	Long	Short	Net	2 Days	1 Weeks	1 Months
Institution	129,472	148,750	-19,278	-11,789	-131,805	-120,377
Foreign	95,884	105,479	-9,595	-23,649	-22,672	2,633
Retail	225,905	197,032	28,873	35,438	154,477	117,744

SET50 Futures Long(Short) Position : Contract				Accumulated Long(Short)		
	Long	Short	Net	2 Days	1 Weeks	1 Months
Institution	36,103	34,639	1,464	4,167	-2,063	9,585
Foreign	59,036	73,666	-14,630	-13,541	2,978	13,839
Retail	90,021	76,855	13,166	9,374	-915	-23,424

Single Stock Futures Long(Short) Position : Contract				Accumulated Long(Short)		
	Long	Short	Net	2 Days	1 Weeks	1 Months
Institution	84,854	104,958	-20,104	-10,436	-121,057	-134,418
Foreign	16,637	16,066	571	-12,920	-36,740	-17,379
Retail	108,086	88,553	19,533	23,356	157,797	151,797

Metal Futures Long(Short) Position : Contract				Accumulated Long(Short)		
	Long	Short	Net	2 Days	1 Weeks	1 Months
Institution	5,697	5,306	391	272	1,693	1,306
Foreign	19,896	15,734	4,162	2,415	10,400	5,350
Retail	16,899	21,452	-4,553	-2,687	-12,093	-6,656

Call Option Long(Short) Position : Contract				Accumulated Long(Short)		
	Long	Short	Net	2 Days	1 Weeks	1 Months
Institution	146	389	-243	-444	702	-638
Foreign	115	1	114	248	846	3,009
Retail	1,246	1,118	128	195	-950	-209

Put Option Long(Short) Position : Contract				Accumulated Long(Short)		
	Long	Short	Net	2 Days	1 Weeks	1 Months
Institution	196	229	-33	-100	-1,940	-5,386
Foreign	200	3	197	162	394	2,813
Retail	1,319	1,483	-164	-62	1,496	2,294

ที่มา: ฝ่ายงานวิจัย บล. เอเชีย พลัส

SET50 Index Futures / Option	P. 2
Single Stock Futures	P. 4
Gold Futures	P. 7

*ภายใต้สภาวะที่ตลาดเผชิญกับความผันผวนสูง ทำให้การปรับกลยุทธ์ใน Derivative Talk ต้องสามารถดำเนินการได้อย่างรวดเร็วขึ้น ฝ่ายวิจัยจึงได้มีการเพิ่มช่องทางติดตามคำแนะนำกลยุทธ์การซื้อขายระหว่างวันทำการผ่าน 2 ช่องทาง เพื่อให้นักลงทุนสามารถปรับเปลี่ยนกลยุทธ์ได้มีประสิทธิภาพมากยิ่งขึ้น คือ

- แอปพลิเคชัน: [ASP Smart](#)
- Telegram: [ASIA PLUS GROUP](#)
(<http://bit.ly/TeleAsiaplusgroup>)

RESEARCH DIVISION

บริษัทหลักทรัพย์ เอเชีย พลัส

เกิดศักดิ์ ทวีธีระธรรม

นักวิเคราะห์ปัจจัยพื้นฐานด้านตลาดทุน และทางเทคนิค
เลขทะเบียนนักวิเคราะห์: 004132

ประสิทธิ์ รัตนกิจภมร, CISA, CFA

นักวิเคราะห์ปัจจัยพื้นฐานด้านตลาดทุน และด้านเทคนิค
เลขทะเบียนนักวิเคราะห์: 025917

นวลพรรณ น้อยรัชชกร

นักวิเคราะห์ปัจจัยพื้นฐานด้านตลาดทุน และด้านเทคนิค
เลขทะเบียนนักวิเคราะห์: 019994

ชาญชัย พันพานากิจ

นักวิเคราะห์ปัจจัยพื้นฐานด้านตลาดทุน และทางเทคนิค
เลขทะเบียนนักวิเคราะห์: 064045

ธนัฐธ เกิดเมตร

ผู้ช่วยนักวิเคราะห์

SET50 Overview

แม้ความกังวลต่อผลข้างเคียงจากวัคซีน AstraZeneca ที่ทำให้หลายประเทศในยุโรปชะลอการฉีดยังเป็นประเด็นที่ต้องติดตาม โดยองค์การยายุโรป (EMA) จะทำการพิจารณาทบทวนข้อมูลในวันพฤหัสบดี แต่จากการให้ข้อมูลของ WHO ที่ยังสนับสนุนการฉีดวัคซีนจาก AstraZeneca เนื่องจากยังไม่พบหลักฐานยืนยันที่ก่อให้เกิดผลข้างเคียง ลดความกังวลไปบางส่วน ขณะที่การตอบสนองของราคาหุ้น AstraZeneca วานนี้กลับปรับขึ้น 0.39% อาจตีความต่อความกังวลที่ลดลง ส่วนบ้านเราในวันนี้นายกเตรียมเข้ารับวัคซีนเช่นกันซึ่งประเด็นดังกล่าวถือเป็นการเรียกความเชื่อมั่นและน่าจะเป็น Sentiment บวกต่อหุ้นในกลุ่ม Reopening ส่วนสถานการณ์การติดเชื้อ COVID-19 ในประเทศจากคลัสเตอร์ใหม่ที่ตลาดบางแคระยะสั้นต้องติดตามแต่ประเด็นที่ตลาดให้น้ำหนักจะอยู่ที่ผลกระทบที่จะทำให้แผนการคลายกิจกรรมทางเศรษฐกิจล่าช้าออกไปหรือไม่ ซึ่งปัจจุบันยังไม่เห็นสัญญาณแต่อย่างใด ส่วนประเด็นอื่น ๆ ที่ทิศทาง Bond Yield 10 ปีสหรัฐฯ ที่เร่งตัวมาที่ 1.6% แต่เป็นที่น่าสังเกตว่าไม่สร้างแรงกดดันต่อตลาดหุ้นสหรัฐฯ แล้วสะท้อนจากดัชนี Dow Jones และ S&P500 ที่ทำระดับ All Time High ภายใต้อัจฉริยะแวดล้อมข้างต้นคาด SET50 Index แกว่งตามกรอบ 965-980 จุด

SET50 Index Futures

Direction Trading: สามารถเปิด Long S50H21 ได้ที่ 963 จุด (ตามการ Update คำแนะนำในบทวิเคราะห์ที่ปรับหมากกลยุทธ์ภาคบ่าย) ปัจจุบันมีกำไร 6 จุด แนะนำถือต่อ เป้าทำกำไรที่ 980 จุด แต่ให้ Stop profit ที่ 967 จุด Lock กำไรขั้นต่ำ 4 จุด

Spread Trading: คาดการณ์ Spread ระหว่าง S50M21 ลบด้วย S50H21 ณ วันที่ 30 มี.ค. 2564 จะเท่ากับ -6.42 จุด ปัจจุบันอยู่ที่ -4.20 จุด ประเมิน Spread ยังไม่เปิดกว้างมากพอจึงแนะนำ Wait & See

SET50 Option: แนะนำเปิด Long S50H21C950 ที่ 25 จุด (SET50=965) เป้า 40 จุด (SET50=980) Cut Loss 3 จุดจากทุน แรงกดดันจากรื่อง Bond Yield รวมถึง วัคซีน น่าจะเบาลง

	Last	1Yr Hist. Volatility	2Week Hist. Volatility
SET50 Index	968.34	34.5389	21.06676

Call Option

	Premium	Chg	Break Even	Intrinsic Value	Time Value	All-in-Premium	Theory Price	Volume	Open Interest	Implied Volatility	Delta	Effective Gearing	Time Decay
S50H21C1000	5.70	-1.30	> 1005.7	0.00	5.70	3.86%	2.58	368	6315	21.38	0.23	39.09	0.0
S50H21C975	12.30	-2.40	> 987.3	0.00	12.30	1.96%	9.32	326	3421	19.22	0.42	33.28	0.0
S50H21C950	27.00	-4.20	> 977	18.34	8.66	0.89%	23.46	202	2749	19.89	0.68	24.47	0.0
S50H21C925	47.20	-4.70	> 972.2	43.34	3.86	0.40%	44.27	19	1537	24.55	0.82	16.85	0.0
S50H21C900	71.50	-4.90	> 971.5	68.34	3.16	0.33%	68.33	26	1034	20.22	0.97	13.18	0.0

Put Option

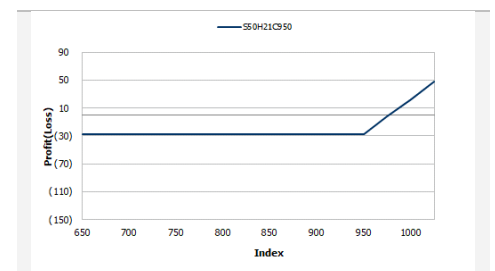
	Premium	Chg	Break Even	Intrinsic Value	Time Value	All-in-Premium	Theory Price	Volume	Open Interest	Implied Volatility	Delta	Effective Gearing	Time Decay
S50H21P1000	37.50	3.30	< 962.5	31.66	5.84	-0.60%	34.35	26	370	20.66	-0.80	-21.42	0.0
S50H21P975	18.50	2.50	< 956.5	6.66	11.74	-1.22%	16.09	222	1536	18.08	-0.58	-30.68	0.0
S50H21P950	7.60	-0.10	< 942.4	0.00	7.60	-2.68%	5.23	322	2757	19.19	-0.31	-38.90	0.0
S50H21P925	3.80	0.00	< 921.2	0.00	3.80	-4.87%	1.05	355	3183	22.77	-0.17	-41.87	0.0
S50H21P900	1.70	0.00	< 898.3	0.00	1.70	-7.23%	0.12	205	5015	24.80	-0.08	-40.37	-0.1

ที่มา: สายงานวิจัย บล. เอเชีย พลัส

	SET50	S50H21	S50M21
แนวรับ	965	963	959
แนวต้าน	980	980	979

*ภายใต้สภาวะที่ตลาดเผชิญกับความผันผวนสูง ฝ่ายวิจัยจึงได้มีการเพิ่มช่องทางติดตามคำแนะนำกลยุทธ์การซื้อขายระหว่างวันผ่าน 2 ช่องทาง คือ

- แอปพลิเคชัน: **ASP Smart**
- Telegram: **ASIA PLUS GROUP**
(<http://bit.ly/TeleAsiaplusgroup>)



หมายเหตุ : ตัวคูณดัชนีเท่ากับ 200 บาท ต่อ 1 จุด ของดัชนี

ภาพรวมการซื้อขาย SET50 Index

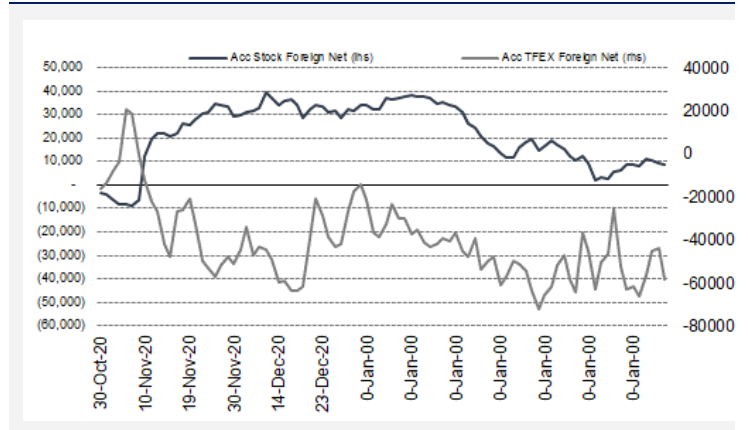
UNDERLYING	Close	Chg	%Chg	สรุปการซื้อขาย
SET50	968.34	-4.82	-0.50%	15/3/21

Symbol	Settle	Chg	%Chg	Vol.	OI	OI Chg
S50G21	928.46	0.0	0.0%	27	75	0
S50H21	968.90	-4.9	-0.5%	151,630	263,436	-115
S50J21	964.00	-3.3	-0.3%	28	144	0
S50M21	964.60	-4.6	-0.5%	27,508	35,836	489
S50U21	961.90	-4.4	-0.5%	3,895	9,857	-43
S50Z21	962.60	-4.7	-0.5%	2,089	5,064	0

SET50 Futures Long(Short) : สัญญา	สถานะ Long(Short)			2 วัน	2 สัปดาห์	QTD
	Long	Short	Net			
สถาบัน	129,130	148,132	-19,002	4,167	4,264	0
ต่างชาติ	95,569	105,476	-9,907	-13,541	-7,991	0
รายย่อย	223,340	194,431	28,909	9,374	3,727	0

ที่มา: สายงานวิจัย บล. เอเชีย พลัส

ความสัมพันธ์สถานะของนักลงทุนต่างประเทศในตราสารทุน
และ SET50 Futures



ที่มา: สายงานวิจัย บล. เอเชีย พลัส

คาดการณ์ Spread ณ สิ้นเดือนจาก ASPS Model

	เป้าหมาย Spread ซีรียโกล - ซีรียโกล					
	S50J20	S50K20	S50M20	S50N20	S50Q20	S50U20
	ณ 29 เม.ย.63	ณ 28 พ.ค.63	ณ 29 มิ.ย.63	ณ 30 ก.ค.63	ณ 28 ส.ค.63	ณ 29 ก.ย.63
S50J20						
S50K20	-1.60					
S50M20	-1.32	0.28				
S50N20	-1.47	0.13	-0.15			
S50Q20	-5.84	-4.23	-4.52	-4.37		
S50U20	-6.88	-5.28	-5.56	-5.41	-1.04	

*สมมติฐานอัตราดอกเบี้ยนโยบายระหว่าง มิ.ย. - ก.ย. 63 เท่ากับ 0.5%

ที่มา: สายงานวิจัย บล. เอเชีย พลัส

SET50 ที่ระดับค่า PER ต่างๆ

SET 50 Sensitivity								
(ค่า)	ม.ค. 62E	มี.ค. 62E	เม.ย. 62E	พ.ค. 62E	มิ.ย. 62E	ก.ย. 62E	ธ.ค. 62E	
PER 15.5	898	870	857	843	830	789	748	
PER 16	926	899	885	871	857	815	773	
PER 16.5	955	927	912	898	883	840	797	
PER 17	984	955	940	925	910	866	821	
PER 17.5	1,013	983	967	952	937	891	845	
PER 18	1,042	1,011	995	979	964	916	869	
PER 18.5	1,071	1,039	1,023	1,007	990	942	893	
PER 19	1,100	1,067	1,050	1,034	1,017	967	918	

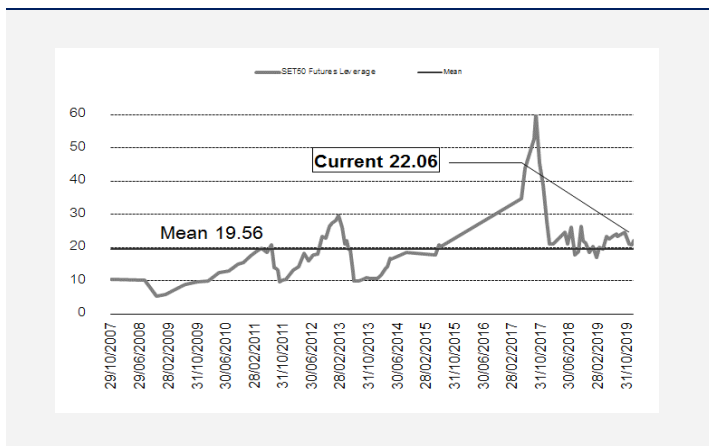
ที่มา: สายงานวิจัย บล. เอเชีย พลัส

คำนวณกำไรขาดทุนของ SET50 Futures

ราคาปิด	chg (จุด)	นักลงทุนรายย่อย			
		กำไร	ค่าธรรมเนียม+	กำไร	
Futures	เทียบกับ	(ขาดทุน)	VAT (บาท)	(ขาดทุน)สุทธิ	
973.90	5.0	1,000	(186)	814	
972.90	4.0	800	(186)	614	
971.90	3.0	600	(186)	414	
970.90	2.0	400	(186)	214	
969.90	1.0	200	(186)	14	
968.90	0.0	0.0	(186)	(186)	
967.90	-1.0	(200)	(186)	(386)	
966.90	-2.0	(400)	(186)	(586)	
965.90	-3.0	(600)	(186)	(786)	
964.90	-4.0	(800)	(186)	(986)	
963.90	-5.0	(1,000)	(186)	(1,186)	

ที่มา: สายงานวิจัย บล. เอเชีย พลัส

ระดับ Leverage ของ SET50 Futures



ที่มา: Thailand Clearing House, ฝ่ายวิจัย ASPS

Single Stock Futures

Long SCCH21

เชื่อว่าวัฏจักรการเติบโตรอบใหม่กำลังจะเกิดขึ้น หนุนด้วยกำลังการผลิตส่วนเพิ่มของธุรกิจปิโตรเคมีและดีเซลเชื้อกิจการที่จะพารธุรกิจ Packaging ภายใต้ SCGP ให้เติบโตก้าวกระโดด จะช่วยยกฐาน EBITDA ของ SCC ให้สูงขึ้นจากค่าเฉลี่ยในช่วงปี 2553-2563 ที่ทำได้ 71,030 ล้านบาท มาสู่ระดับ 1 แสนล้านบาทในปี 2566 เป็นต้นไป ขณะที่ราคาหุ้นยัง Laggard จากอัตราผลตอบแทนตั้งแต่ต้นปียังติดลบ -0.26% หากเทียบ SET INDEX ที่ปรับขึ้นแรงกว่า 8.53% ไม่สอดคล้องกับผลประกอบการปี 64 ที่คาดว่าจะเติบโต 7.4%yoy

ภาพทางเทคนิค Breakout กรอบบน รูปแบบ Sideway Down พร้อมแท่งเทียนเขียวเต็มแท่ง มองเป็นจังหวะ Reversal จบรอบการพักตัว พร้อมทั้ง RSI กลับเข้าสู่ Bullish Zone คาดมีโอกาสปรับขึ้นทดสอบแนวต้านถัดไปที่ 385 บาท

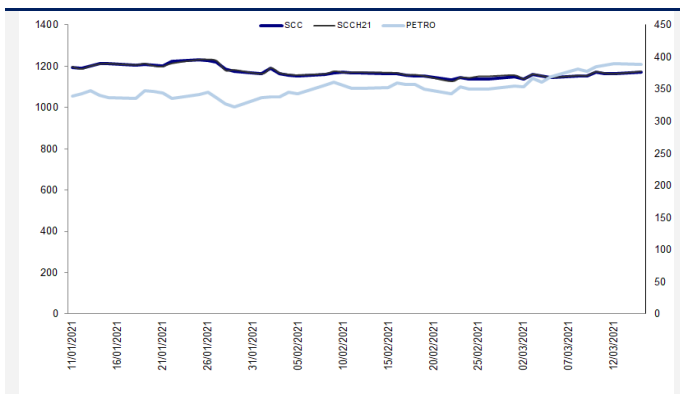
กลยุทธ์การลงทุน

สถานะ Long SCCH21 ทุน 376 บาท ปัจจุบันกำไร 6% แนะนำถือต่อ เป้าทำกำไรที่ 385 บาท Cut Loss 4 บาทจากทุน

Future								Underlying			
Future	Settle Price	Basis	ASP Theory Price	Vol	OI	OI Change	Leverage	Upside	PER 63F	PBV 63F	EPS GROWTH 63F
SCCH21	377.70	0.70	377.08	49	112	21	13.59	19.36%	12.38	1.33	7.05%

ที่มา: สายงานวิจัย บล. เอเชีย พลัส

Historical Price



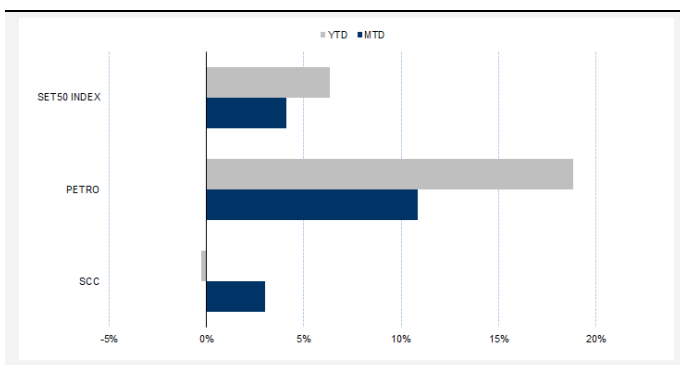
ที่มา: สายงานวิจัย บล. เอเชีย พลัส

คำนวณกำไรขาดทุนของ Stock Futures

นักลงทุนรายย่อย					
ราคาปิด future	chg (จุด) เทียบกับราคา	กำไร (บาท)	ค่าธรรมเนียม +VAT (บาท)	กำไร (บาท)	กำไร (บาท)สุทธิ
378.20	0.5	500	35.87	464	
378.10	0.4	400	35.87	364	
378.00	0.3	300	35.87	264	
377.90	0.2	200	35.87	164	
377.80	0.1	100	35.87	64	
377.70	0.0	-	35.87	(36)	
377.60	-0.1	(100)	35.87	(136)	
377.50	-0.2	(200)	35.87	(236)	
377.40	-0.3	(300)	35.87	(336)	
377.30	-0.4	(400)	35.87	(436)	
377.20	-0.5	(500)	35.87	(536)	

ที่มา: สายงานวิจัย บล. เอเชีย พลัส

Historical Return



ที่มา: สายงานวิจัย บล. เอเชีย พลัส

Technical Chart



ที่มา: สายงานวิจัย บล. เอเชีย พลัส

Single Stock Futures

Long BBLH21

คาดแนวโน้มกำไรปี 2564 จะโดดเด่นจากสภาวะเศรษฐกิจไทยที่กลับมาฟื้นตัว และฐานที่ต่ำในปีก่อน หลังทิศทางทรงตัวเริ่มลดลง ช่วยชดเชยค่าใช้จ่ายที่ยังทรงตัวสูง ด้านคุณภาพสินทรัพย์ แม้ยังมีความเสี่ยงแต่เชื่อว่าจะอยู่ในกรอบการบริหารจัดการ ในขณะที่ PBV ลงมาซื้อขายที่ 0.5 เท่า มองว่าถูก Discount มากเกินไป ขณะที่ FV ปี 2564 ที่ 154 บาท มองเป็นจุดทยอยสะสมลงทุนระยะกลาง - ยาว

ภาพทางเทคนิค รีบาวน์จากเส้น EMA 200 วัน พร้อมราคาปิดล่าสุด เป็นแท่งเทียนเขียวเต็มแท่ง บ่งชี้แรงซื้อเข้าหนุน นอกจากนี้ การเคลื่อนไหวของราคายังทำจังหวะ Higher Low เป็นสัญญาณฟื้นตัว โดยประเมินแนวต้านถัดไปไว้ที่ 131 บาท

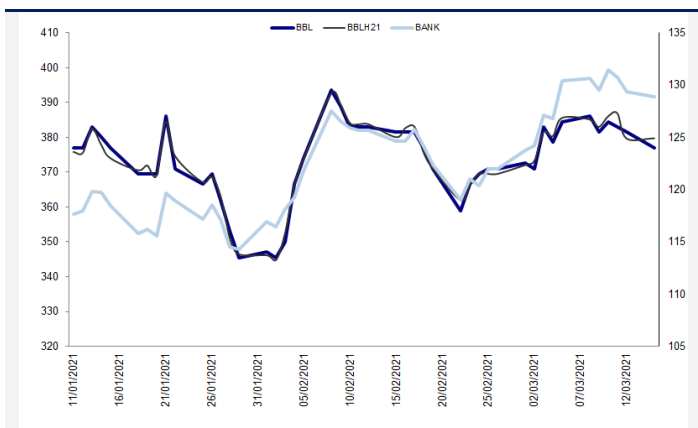
กลยุทธ์การลงทุน

สถานะ Long BBLH21 ทุน 125.25 บาท ปัจจุบันขาดทุน 2.5% แนะนำถือต่อ เป้าทำกำไร 131 บาท Cut Loss 2 บาทจากทุน

Future								Underlying			
Future	Settle Price	Basis	ASP Theory Price	Vol	OI	OI Change	Leverage	Upside	PER 63F	PBV 63F	EPS GROWTH 63F
BBLH21	124.90	0.90	124.03	6	940	0	7.42	24.19%	9.20	0.51	49.81%

ที่มา: สายงานวิจัย บล. เอเซีย พลัส

Historical Price



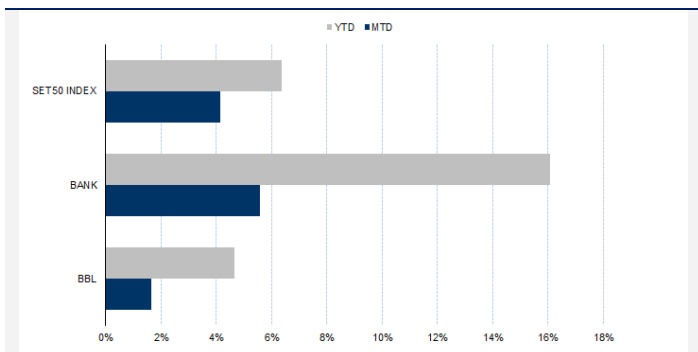
ที่มา: สายงานวิจัย บล. เอเซีย พลัส

คำนวณกำไรขาดทุนของ Stock Futures

นัทลงทุนรายย่อย					
ราคาปิด future	chg (จุด) เทียบกับราคา	กำไร (บาท)	ค่าธรรมเนียม +VAT (บาท)	กำไร (บาท)	กำไรสุทธิ (บาท)
125.40	0.5	500	20.26	480	
125.30	0.4	400	20.26	380	
125.20	0.3	300	20.26	280	
125.10	0.2	200	20.26	180	
125.00	0.1	100	20.26	80	
124.90	0.0	-	20.26	(20)	
124.80	-0.1	(100)	20.26	(120)	
124.70	-0.2	(200)	20.26	(220)	
124.60	-0.3	(300)	20.26	(320)	
124.50	-0.4	(400)	20.26	(420)	
124.40	-0.5	(500)	20.26	(520)	

ที่มา: สายงานวิจัย บล. เอเซีย พลัส

Historical Return



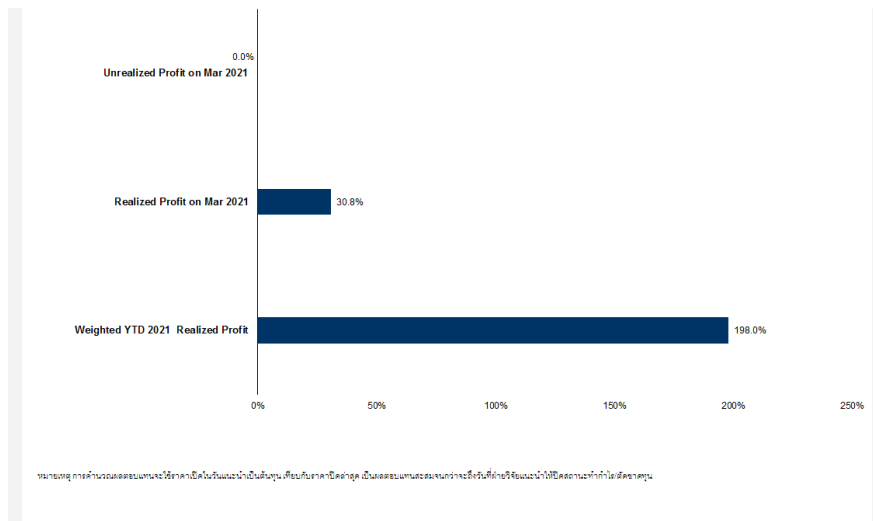
ที่มา: สายงานวิจัย บล. เอเซีย พลัส

Technical Chart



ที่มา: สายงานวิจัย บล. เอเซีย พลัส

Tracking Performance



ที่มา: สายงานวิจัย บล. เอเชีย พลัส

Top 20 Most Active Volume

	Future	Settle Price	Basis	ASP Theory Price	Vol	OI	OI Change	Leverage	Resistance	Support
1	GUNKULH21	3.38	-0.02	3.40	9816	4706	-1	12.78	3.41	2.79
2	IRPCH21	3.69	0.01	3.68	5280	5463	19	10.76	3.75	3.55
3	BANPUH21	11.37	-0.03	11.40	4147	1974	1	13.64	11.39	10.60
4	SH21	2.06	0.00	2.06	4001	7000	0	10.84	2.06	1.75
5	SUPERH21	0.96	0.01	0.95	3059	26103	4	6.25	1.01	0.96
6	BECH21	10.10	0.10	10.00	2190	1632	0	13.85	10.72	9.43
7	STECH21	14.18	-0.22	14.40	1635	955	2	7.02	14.36	12.67
8	CBGH21	136.40	0.40	136.03	1591	10752	-60	9.49	145.99	139.00
9	STAH21	48.20	-0.05	48.26	1386	367	1	10.08	55.46	44.91
10	ICHIH21	13.35	0.05	13.30	1069	278	0	8.14	14.62	13.01
11	PTGH21	20.93	0.13	20.80	1022	510	0	7.40	21.54	19.68
12	CKH21	17.35	-0.15	17.50	912	556	13	7.94	17.38	15.92
13	BCHH21	14.80	-0.20	15.00	792	450	200	11.96	14.92	14.41
14	WHAH21	3.46	0.02	3.44	760	16207	1001	8.23	3.54	3.31
15	BDMSH21	21.72	0.02	21.70	721	1265	211	12.98	22.10	20.76
16	BCPH21	27.74	-0.01	27.76	700	16	1	10.90	28.99	27.96
17	CHGH21	2.84	0.02	2.82	654	1	0	10.60	2.83	2.66
18	JMTH21	47.45	-0.05	47.51	631	660	0		47.54	42.69
19	SPCGH21	20.26	-0.04	20.30	600	1701	0	8.22	20.34	19.70
20	CKPH21	4.83	0.01	4.82	555	179	3	5.07	4.79	4.42

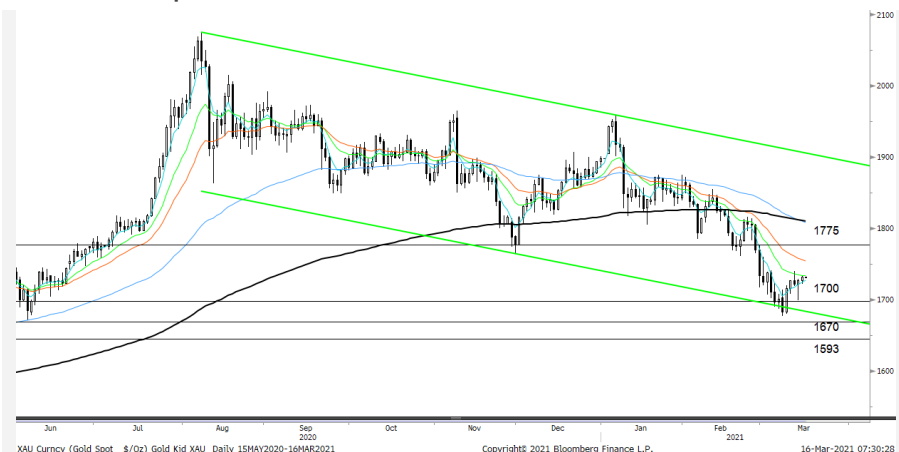
Gold Futures

ราคาทองคำตลาดทองคำสหรัฐเมื่อคืน ปรับเพิ่มขึ้น 4.54 เหรียญฯ ปิดอยู่ที่ 1,731.5 เหรียญฯ จากแรงเข้าซื้อในฐานะสินทรัพย์ปลอดภัย ท่ามกลางความกังวลเกี่ยวกับภาวะเงินเฟ้อ จากการคาดการณ์ว่ามาตรการกระตุ้นเศรษฐกิจสหรัฐจะส่งผลให้เงินเฟ้อเร่งตัวมากขึ้น หลังประธานาธิบดีสหรัฐได้ลงนามในร่างกฎหมายกระตุ้นเศรษฐกิจวงเงิน 1.9 ล้านล้านดอลลาร์ แต่อย่างไรก็ตามการบวกรวมของราคาทองคำยังคงถูกจำกัดจากค่าเงินดอลลาร์ที่แข็งค่าขึ้น ขานรับข้อมูลเศรษฐกิจสหรัฐที่แข็งแกร่ง โดยวานนี้รายงานดัชนีภาคการผลิตเดือน มี.ค. ดีดตัวขึ้นสู่ระดับสูงสุดนับตั้งแต่เดือน ก.ค. 2563 และดีกว่าคาด ทำให้ Dollar Index ขยับขึ้น 0.16% ปิดบริเวณ 91.8 จุด ได้ลดความน่าดึงดูดของทองคำสำหรับสัปดาห์นี้ ต้องติดตามการประชุมของธนาคารกลางหลายประเทศ เช่น สหรัฐ, อังกฤษ และญี่ปุ่น รวมถึงการเปิดเผยข้อมูลเศรษฐกิจสหรัฐ เช่น ยอดขายปลีก, ดัชนีภาคการผลิตอุตสาหกรรม และจำนวนผู้ขอรับสวัสดิการว่างงานรายสัปดาห์

กลยุทธ์การลงทุน

ราคาทองคำ GFJ21 เมื่อคืน ปรับเพิ่มขึ้น 130 บาท ปิดอยู่ที่ 25,310 บาท เทียบเท่า 1,734 เหรียญฯ สูงกว่าราคาทองคำตลาด spot ล่าสุดที่เคลื่อนไหว 1,730-1,732 เหรียญฯ คาดราคา GFJ21 วันนี้จะอยู่ในกรอบ 25,100-25,400 บาท ทิศทางราคาทองคำยังแกว่งตัวในกรอบที่ฝ่ายวิจัยประเมินไว้ 1710-1740 เหรียญฯ จึงแนะนำให้ Trading GFJ21 บริเวณ 24,960-25,400 บาท แต่หากราคาขยับขึ้นไปแตะกรอบบน 1,740 เหรียญฯ แนะนำให้รอเปิดสถานะ Short GFJ21 เนื่องจากประเมินปัจจัยแวดล้อมต่าง ๆ ทั้งการฟื้นตัวของเศรษฐกิจ, Bond Yield และค่าเงินดอลลาร์ที่มีแนวโน้มแข็งค่า น่าจะทำให้ราคาทองคำไม่สามารถผ่านจุดดังกล่าว ทั้งนี้นักลงทุนควรกำหนดจุด Cut Loss ไว้ 100 บาท จากทุน เพื่อป้องกันความเสี่ยง หากราคาเคลื่อนไหวผิดคาด

เทคนิควิเคราะห์ Gold Spot



ที่มา: สายงานวิจัย บล. เอเชีย พลัส

GOLD Technical: ทิศทางราคาทองคำปรับขึ้น หลังจากลงมาทดสอบแนวรับบริเวณ \$1700 และมีแรงซื้อกลับ โดยประเมินแนวต้านไว้ที่ \$1720 และ \$1775 แต่ต้องระวังหากรับไม่อยู่ จะเป็นการเปิด Downside ประเมินแนวรับถัดไปไว้ที่ \$1670

Gold Futures

FUTURES	Last	Chg	%Chg	Vol.	OI	OI Chg
GFJ21	25,310	80	0.32	38	494	-9
GFM21	25,340	90	0.36	16	210	3
GFQ21	25,270	30	0.12	6	103	-4

Mini Gold Futures

FUTURES	Last	Chg	%Chg	Vol.	OI	OI Chg
GF10J21	25,330	20	0.08	2,527	10,178	-46
GF10M21	25,320	-20	-0.08	1,442	4,836	-51
GF10Q21	25,370	0	0.00	911	2,916	143

หมายเหตุ : ราคาปิดของ Gold Futures (Night Session) Settle ณ เวลา 22.00 u. และปริมาณการซื้อขายเกิดขึ้นในช่วงเวลา 19.30-22.30 u.
ที่มา : สายงานวิจัย บล.เอเชีย พลัส

ASPS Gold Valuation Matrix (เหรียญฯ/ทรอยออนซ์)

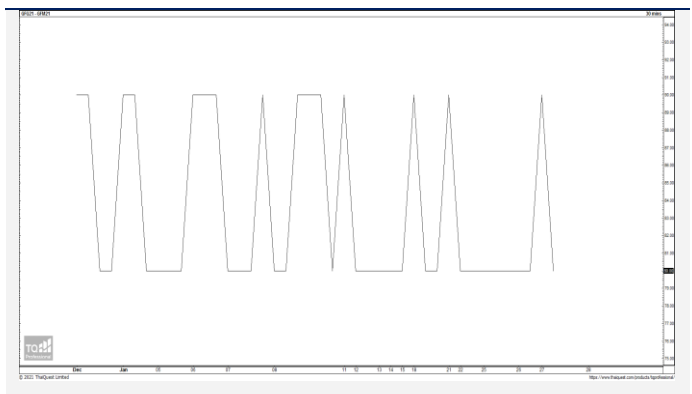
	←			Dollar Index						→		
	93	94	95	96	97	98	99	100	101	102	103	
40	1,617.66	1,589.21	1,560.76	1,532.31	1,503.86	1,475.41	1,446.96	1,418.52	1,390.07	1,361.62	1,333.17	
43	1,616.71	1,588.26	1,559.81	1,531.36	1,502.91	1,474.47	1,446.02	1,417.57	1,389.12	1,360.67	1,332.22	
46	1,615.76	1,587.31	1,558.86	1,530.42	1,501.97	1,473.52	1,445.07	1,416.62	1,388.17	1,359.72	1,331.28	
49	1,614.82	1,586.37	1,557.92	1,529.47	1,501.02	1,472.57	1,444.12	1,415.67	1,387.23	1,358.78	1,330.33	
52	1,613.87	1,585.42	1,556.97	1,528.52	1,500.07	1,471.62	1,443.18	1,414.73	1,386.28	1,357.83	1,329.38	
55	1,612.92	1,584.47	1,556.02	1,527.57	1,499.13	1,470.68	1,442.23	1,413.78	1,385.33	1,356.88	1,328.43	
58	1,611.97	1,583.53	1,555.08	1,526.63	1,498.18	1,469.73	1,441.28	1,412.83	1,384.38	1,355.94	1,327.49	
61	1,611.03	1,582.58	1,554.13	1,525.68	1,497.23	1,468.78	1,440.33	1,411.89	1,383.44	1,354.99	1,326.54	
64	1,610.08	1,581.63	1,553.18	1,524.73	1,496.28	1,467.84	1,439.39	1,410.94	1,382.49	1,354.04	1,325.59	
67	1,609.13	1,580.68	1,552.24	1,523.79	1,495.34	1,466.89	1,438.44	1,409.99	1,381.54	1,353.09	1,324.65	
70	1,608.19	1,579.74	1,551.29	1,522.84	1,494.39	1,465.94	1,437.49	1,409.04	1,380.60	1,352.15	1,323.70	
73	1,607.24	1,578.79	1,550.34	1,521.89	1,493.44	1,464.99	1,436.55	1,408.10	1,379.65	1,351.20	1,322.75	

การแปลงราคาทองคำให้เป็นบาท

GOLD Londin AM (USD/Ounce)	FX (บาท/ USD)					
	30.00	30.25	30.50	30.75	31.00	
1,650	23,529	23,725	23,921	24,117	24,313	
1,680	23,957	24,156	24,356	24,555	24,755	
1,710	24,384	24,588	24,791	24,994	25,197	
1,740	24,812	25,019	25,226	25,432	25,639	
1,770	25,240	25,450	25,661	25,871	26,081	
1,800	25,668	25,882	26,096	26,309	26,523	
1,830	26,096	26,313	26,530	26,748	26,965	
1,860	26,523	26,744	26,965	27,186	27,407	
1,890	26,951	27,176	27,400	27,625	27,850	

ที่มา: สายงานวิจัย บล. เอเชีย พลัส

Spread ระหว่าง GFJ21 – GFQ21



ที่มา: สายงานวิจัย บล. เอเชีย พลัส

คำนวณกำไรขาดทุนของ Gold Futures

บัลลงทอนรายย่อย				
(ค่าธรรมเนียม 490.10 บาท/สัญญา/ข้าง)				
ราคาปิด future	เปลี่ยนแปลง	กำไร (ขาดทุน)	ค่าธรรมเนียม+ VAT (บาท)	กำไร (ขาดทุน)สุทธิ
25,560.00	250.0	12,500	(1,049)	11,451
25,510.00	200.0	10,000	(1,049)	8,951
25,460.00	150.0	7,500	(1,049)	6,451
25,410.00	100.0	5,000	(1,049)	3,951
25,360.00	50.0	2,500	(1,049)	1,451
25,310.00	0.0	-	(1,049)	(1,049)
25,260.00	-50.0	(2,500)	(1,049)	(3,549)
25,210.00	-100.0	(5,000)	(1,049)	(6,049)
25,160.00	-150.0	(7,500)	(1,049)	(8,549)
25,110.00	-200.0	(10,000)	(1,049)	(11,049)
25,060.00	-250.0	(12,500)	(1,049)	(13,549)

ที่มา: สายงานวิจัย บล. เอเชีย พลัส

คำนวณกำไรขาดทุนของ Mini Gold Futures

บัลลงทอนรายย่อย				
(ค่าธรรมเนียม 98.10 บาท/สัญญา/ข้าง)				
ราคาปิด future	เปลี่ยนแปลง	กำไร (ขาดทุน)	ค่าธรรมเนียม+ VAT (บาท)	กำไร (ขาดทุน)สุทธิ
25,580.00	250.0	2,500	(210)	2,290
25,530.00	200.0	2,000	(210)	1,790
25,480.00	150.0	1,500	(210)	1,290
25,430.00	100.0	1,000	(210)	790
25,380.00	50.0	500	(210)	290
25,330.00	0.0	-	(210)	(210)
25,280.00	-50.0	(500)	(210)	(710)
25,230.00	-100.0	(1,000)	(210)	(1,210)
25,180.00	-150.0	(1,500)	(210)	(1,710)
25,130.00	-200.0	(2,000)	(210)	(2,210)
25,080.00	-250.0	(2,500)	(210)	(2,710)

ที่มา: สายงานวิจัย บล. เอเชีย พลัส