



### SET50 Futures:

การคงอัตราดอกเบี้ยนโยบาย และ QE ของ Fed ช่วยลดความกังวลและน่าจะทำให้ SET50 ปรับขึ้นได้ต่อ Trading S50H21 รอบ 965 – 980 จุด และให้ Long ๓ ร อ บ ล่าง

### SET50 Option:

เชื่อว่า SET50 ยังอยู่ในแนวโน้มขึ้นต่อ แนะนำรอเปิด Long S50H21C950 รอบใหม่ที่ 20 จุด (SET50=965) เป้า 32 จุด (SET50=977) Cut Loss 3 จุดจากทุน

### Single Stock Futures:

สถานะ: Long SCCH21 ทุน 376 บาท ปิดรับกำไร 10% แนะนำเปิด Long CENTELH21 ที่ 33.25 บาท เป้ากำไรที่ 35 บาท และ Cut Loss 0.75 บาทจากทุน

สถานะ: Long BBLH21 ทุน 124.88 บาท พลิกเป็นกำไร 6.2% แนะนำถือ เป้ากำไรที่ 131 บาท Cut Loss 2 บาทจากทุน ภาวะเศรษฐกิจที่ฟื้นตัว สร้างโอกาสทำกำไรที่ดีขึ้น

### Gold Futures:

สถานะ: Short GFJ21 ทุน 25460 บาท ปิดรับกำไร 100 บาท แนะนำให้ Trading GFJ21 ในกรอบ 25390 – 25690 (1740 – 1760\$)

### สถานะของนักลงทุน

All Futures Long(Short) Position : Contract				Accumulated Long(Short)		
	Long	Short	Net	2 Days	1 Weeks	1 Months
Institution	186,896	224,128	-37,232	-24,291	-61,996	-129,877
Foreign	116,317	106,228	10,089	-20,893	-53,089	-18,601
Retail	248,263	221,120	27,143	45,184	115,085	148,478

SET50 Futures Long(Short) Position : Contract				Accumulated Long(Short)		
	Long	Short	Net	2 Days	1 Weeks	1 Months
Institution	37,304	44,403	-7,099	-7,868	-3,967	9,141
Foreign	72,089	61,484	10,605	7,992	5,877	10,938
Retail	82,340	85,846	-3,506	-124	-1,910	-20,079

Single Stock Futures Long(Short) Position : Contract				Accumulated Long(Short)		
	Long	Short	Net	2 Days	1 Weeks	1 Months
Institution	141,154	171,635	-30,481	-14,830	-46,242	-140,875
Foreign	27,411	30,307	-2,896	-31,857	-65,385	-42,436
Retail	142,504	109,127	33,377	46,687	111,627	183,311

Metal Futures Long(Short) Position : Contract				Accumulated Long(Short)		
	Long	Short	Net	2 Days	1 Weeks	1 Months
Institution	5,080	5,224	-144	161	-236	1,323
Foreign	16,530	14,422	2,108	2,201	5,116	10,394
Retail	14,781	16,745	-1,964	-2,362	-4,880	-11,717

Call Option Long(Short) Position : Contract				Accumulated Long(Short)		
	Long	Short	Net	2 Days	1 Weeks	1 Months
Institution	151	176	-25	-329	-542	-983
Foreign	9	1	8	102	269	3,082
Retail	1,210	1,194	16	225	189	30

Put Option Long(Short) Position : Contract				Accumulated Long(Short)		
	Long	Short	Net	2 Days	1 Weeks	1 Months
Institution	85	370	-285	-317	-875	-5,483
Foreign	273	1	272	671	963	2,714
Retail	1,258	1,245	13	-354	-88	2,331

ที่มา: สายงานวิจัย บล. เอเชีย พลัส

SET50 Index Futures / Option **P. 2**

Single Stock Futures **P. 4**

Gold Futures **P. 7**

\*ภายใต้สภาวะที่ตลาดเผชิญกับความผันผวนสูง ทำให้การปรับกลยุทธ์ใน Derivative Talk ต้องสามารถดำเนินการได้อย่างรวดเร็วขึ้น ฝ่ายวิจัยจึงได้มีการเพิ่มช่องทางติดตามคำแนะนำกลยุทธ์การซื้อขายระหว่างวันทำการผ่าน 2 ช่องทาง เพื่อให้นักลงทุนสามารถปรับเปลี่ยนกลยุทธ์ได้มีประสิทธิภาพมากยิ่งขึ้น คือ

- แอปพลิเคชัน: **ASP Smart**
- Telegram: **ASIA PLUS GROUP**  
(<http://bit.ly/TeleAsiaplusgroup>)

### RESEARCH DIVISION

บริษัทหลักทรัพย์ เอเชีย พลัส

#### เกิดศักดิ์ ทวีธีระธรรม

นักวิเคราะห์ปัจจัยพื้นฐานด้านตลาดทุน และทางเทคนิค  
เลขทะเบียนนักวิเคราะห์: 004132

#### ประสิทธิ์ รัตนกิจมงคล, CISA, CFA

นักวิเคราะห์ปัจจัยพื้นฐานด้านตลาดทุน และด้านเทคนิค  
เลขทะเบียนนักวิเคราะห์: 025917

#### นวลพรรณ น้อยรัชชกุล

นักวิเคราะห์ปัจจัยพื้นฐานด้านตลาดทุน และด้านเทคนิค  
เลขทะเบียนนักวิเคราะห์: 019994

#### ชาญชัย พันการนาทิจ

นักวิเคราะห์ปัจจัยพื้นฐานด้านตลาดทุน และทางเทคนิค  
เลขทะเบียนนักวิเคราะห์: 064045

#### ธนัฐธ เกิดมนตรี

ผู้ช่วยนักวิเคราะห์

## SET50 Overview

ผลการประชุม FED วานนี้ยังคงดอกเบี้ยที่ระดับ 0-0.25% ตามคาด พร้อมยังคงวงเงินการเข้าซื้อพันธบัตรฯ 1.2 แสนล้านเหรียญต่อเดือนตามเดิม ทั้งนี้ FED ยังคงเน้นย้ำถึงการดำเนินนโยบายการเงินที่ผ่อนคลายเป็นไป ซึ่งสอดคล้องไปกับมุมมองของคณะกรรมการ FED ผ่าน FOMC Dot Plot ที่ความเห็นส่วนใหญ่จะยังคงดอกเบี้ยถึงปี 2023 ด้านการตอบสนองของสินทรัพย์ต่างๆ Bond Yield 10 ปีสหรัฐฯเร่งตัวมาที่ 1.64% ทำจุดสูงสุดตั้งแต่ต้นปี ขณะที่เม็ดเงินมีแนวโน้มที่จะเคลื่อนย้ายสินทรัพย์เสี่ยงอย่างตลาดหุ้นสหรัฐฯที่วานนี้ Dow Jones และ S&P500 สหรัฐฯ ขึ้นทำระดับ All Time High ซึ่งสัญญาณข้างต้นสอดคล้องกับมุมมองที่ฝ่ายวิจัยเคยนำเสนอมาโดยตลอด ขณะที่อีกมุมมองหนึ่งที่ทำให้ความสนใจการปรับคาดการณ์เศรษฐกิจสหรัฐฯที่ FED ปรับ GDP Growth 64 เทียบโต 6.5% จากเดิม 4.2% ซึ่งไปทิศทางเดียวกันกับเศรษฐกิจต่างๆ (IMF ปรับขึ้นจาก 5.1% จากเดิม 3.1%) ขณะที่ GDP Growth 64 ในบ้านเราเชื่อว่า Downside ในการปรับลงจำกัด (ปัจจุบันเศรษฐกิจต่างๆคาดการณ์ในช่วง 2.5% - 2.8%) ในทางตรงกันข้ามเชื่อว่าในระยะถัดไปอาจมี Upside ในการปรับประมาณการขึ้นได้เช่นกันหากการคลายล็อกกิจกรรมทางเศรษฐกิจรวมถึงการฉีดวัคซีนดำเนินไปอย่างรวดเร็ว ปัจจัยแวดล้อมที่มีน้ำหนักในทางบวกข้างต้นคาด SET50 Index วันนี้น่าจะขึ้นตามกรอบ 965-980 จุด

## SET50 Index Futures

**Direction Trading:** การคงอัตราดอกเบี้ยนโยบาย และ QE ของ Fed ช่วยลดความกังวลและน่าจะทำให้ SET50 ปรับขึ้นได้ต่อ Trading S50H21 กรอบ 965 – 980 จุด และให้ Long กรอบล่าง

**Spread Trading:** คาดการณ์ Spread ระหว่าง S50M21 ลบด้วย S50H21 ณ วันที่ 30 มี.ค. 2564 จะเท่ากับ -6.42 จุด ปัจจุบันอยู่ที่ -4.60 จุด ประเมิน Spread ยังไม่เปิดกว้างมากพอจึงแนะนำ Wait & See

**SET50 Option:** แนะนำรอเปิด Long S50H21C950 รอบใหม่ที่ 20 จุด (SET50=965) เป้า 32 จุด (SET50=977) Cut Loss 3 จุดจากทุน

	Last	1Yr Hist. Volatility	2Week Hist. Volatility
<b>SET50 Index</b>	967.45	34.52109	10.13673

### Call Option

	Premium	Chg	Break Even	Intrinsic Value	Time Value	All-in-Premium	Theory Price	Volume	Open Interest	Implied Volatility	Delta	Effective Gearing	Time Decay
<b>S50H21C1025</b>	1.30	-0.30	> 1026.3	0.00	1.30	6.08%	0.25	142	3463	21.47	0.08	59.57	0.1
<b>S50H21C1000</b>	3.30	0.00	> 1003.3	0.00	3.30	3.71%	1.74	410	6362	19.02	0.18	53.57	0.0
<b>S50H21C975</b>	8.60	-0.20	> 983.6	0.00	8.60	1.67%	7.50	312	3524	16.71	0.41	45.92	0.0
<b>S50H21C950</b>	22.70	1.90	> 972.7	17.45	5.25	0.54%	21.03	208	2738	17.75	0.71	30.36	0.0
<b>S50H21C925</b>	44.10	3.50	> 969.1	42.45	1.65	0.17%	41.84	51	1484	20.57	0.88	19.41	0.0

### Put Option

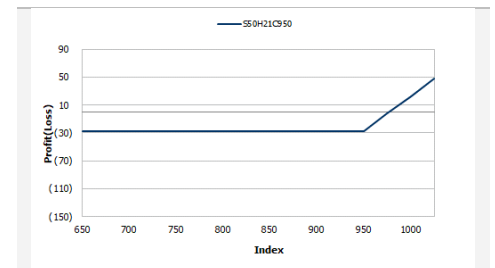
	Premium	Chg	Break Even	Intrinsic Value	Time Value	All-in-Premium	Theory Price	Volume	Open Interest	Implied Volatility	Delta	Effective Gearing	Time Decay
<b>S50H21P1025</b>	58.60	-2.30	< 966.4	57.55	1.05	-0.11%	59.29	0	89	24.41	-0.85	-14.82	0.0
<b>S50H21P1000</b>	36.00	-4.00	< 964	32.55	3.45	-0.36%	35.78	38	391	17.18	-0.84	-23.43	0.0
<b>S50H21P975</b>	18.40	-1.60	< 956.6	7.55	10.85	-1.12%	16.55	149	1770	18.54	-0.57	-30.30	0.0
<b>S50H21P950</b>	7.00	-0.70	< 943	0.00	7.00	-2.53%	5.08	335	2806	18.67	-0.30	-40.21	0.0
<b>S50H21P925</b>	2.50	-0.80	< 922.5	0.00	2.50	-4.65%	0.89	253	3188	21.22	-0.13	-47.07	0.0

ที่มา: สายงานวิจัย บล. เอเชีย พลัส

	SET50	S50H21	S50M21
<b>แนวรับ</b>	965	965	960
<b>แนวต้าน</b>	980	980	975

\*ภายใต้สภาวะที่ตลาดเผชิญกับความผันผวนสูง ฝ่ายวิจัยจึงได้มีการเพิ่มช่องทางติดตามคำแนะนำกลยุทธ์การซื้อขายระหว่างวันผ่าน 2 ช่องทาง คือ

- แอปพลิเคชัน: **ASP Smart**
- Telegram: **ASIA PLUS GROUP**  
(<http://bit.ly/TeleAsiaplusgroup>)



หมายเหตุ : ตัวคูณดัชนีเท่ากับ 200 บาท ต่อ 1 จุดของดัชนี

ภาพรวมการซื้อขาย SET50 Index

UNDERLYING	Close	Chg	%Chg	สรุปการซื้อขาย
SET50	967.45	2.19	0.23%	17/3/21

Symbol	Settle	Chg	%Chg	Vol.	OI	OI Chg
S50G21	928.46	0.0	0.0%	27	75	0
S50H21	965.50	2.0	0.2%	152,961	249,983	-115
S50J21	965.00	4.7	0.5%	77	199	0
S50M21	961.10	2.1	0.2%	33,341	43,965	489
S50U21	958.30	2.1	0.2%	4,283	10,623	-43
S50Z21	959.30	2.0	0.2%	1,048	5,094	0

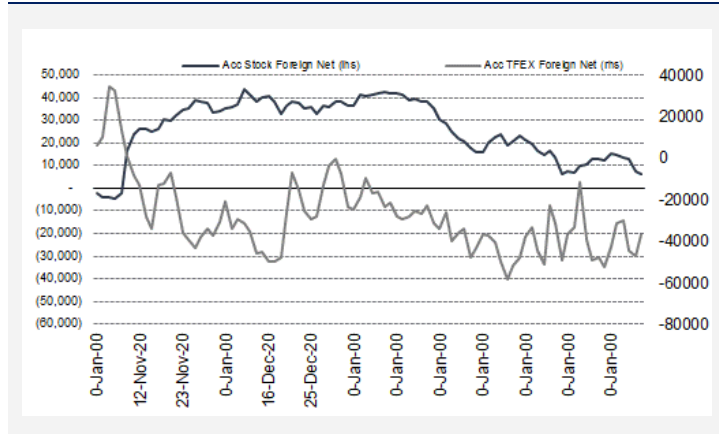
  

SET50 Futures Long(Short) : ลักษณะ	สถานะ Long(Short)			2 วัน	2 สัปดาห์	QTD
	Long	Short	Net			
สถาบัน	186,660	223,582	-36,922	-7,868	7,042	0
ต่างชาติ	116,035	106,227	9,808	7,992	-24,995	0
รายย่อย	245,795	218,681	27,114	-124	17,953	0

ที่มา: สายงานวิจัย บล. เอเชีย พลัส

ความสัมพันธ์สถานะของนักลงทุนต่างประเทศในตราสารทุน

และ SET50 Futures



ที่มา: สายงานวิจัย บล. เอเชีย พลัส

คาดการณ์ Spread ณ สิ้นเดือนจาก ASPS Model

	เป้าหมาย Spread ชีร์ยใกล้ - ชีร์ยไกล					
	S50J20	S50K20	S50M20	S50N20	S50Q20	S50U20
	ณ 29 เม.ย.63	ณ 28 พ.ค.63	ณ 29 มิ.ย.63	ณ 30 ก.ค.63	ณ 28 ส.ค.63	ณ 29 ก.ย.63
S50J20						
S50K20	-1.60					
S50M20	-1.32	0.28				
S50N20	-1.47	0.13	-0.15			
S50Q20	-5.84	-4.23	-4.52	-4.37		
S50U20	-6.88	-5.28	-5.56	-5.41	-1.04	

\*สมมติฐานอัตราดอกเบี้ยนโยบายระหว่าง มิ.ย. - ก.ย. 63 เท่ากับ 0.5%

ที่มา: สายงานวิจัย บล. เอเชีย พลัส

SET50 ที่ระดับค่า PER ต่างๆ

SET 50 Sensitivity							
(บาท)	ม.ค. 62E	มี.ค. 62E	เม.ย. 62E	พ.ค. 62E	มิ.ย. 62E	ก.ย. 62E	ธ.ค. 62E
PER 15.5	898	870	857	843	830	789	748
PER 16	926	899	885	871	857	815	773
PER 16.5	955	927	912	898	883	840	797
PER 17	984	955	940	925	910	866	821
PER 17.5	1,013	983	967	952	937	891	845
PER 18	1,042	1,011	995	979	964	916	869
PER 18.5	1,071	1,039	1,023	1,007	990	942	893
PER 19	1,100	1,067	1,050	1,034	1,017	967	918

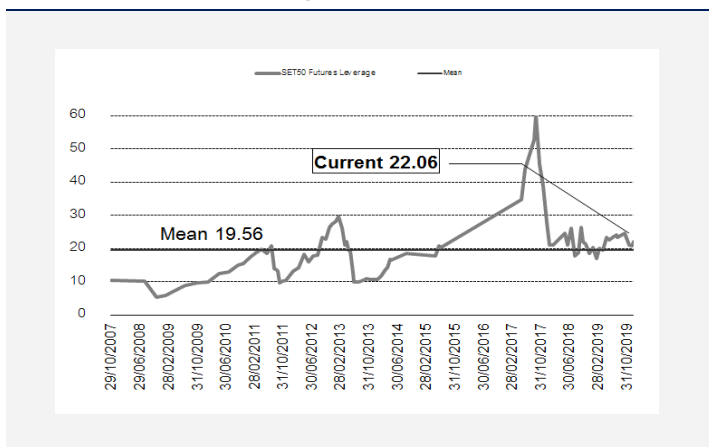
ที่มา: สายงานวิจัย บล. เอเชีย พลัส

คำนวณกำไรขาดทุนของ SET50 Futures

ราคาปิด	chg (จุด)	นักลงทุนรายย่อย			
		กำไร	ค่าธรรมเนียม+	กำไร	
Futures	เทียบกับ	(ขาดทุน)	VAT (บาท)	(ขาดทุน)สุทธิ	
970.50	5.0	1,000	(186)	814	
969.50	4.0	800	(186)	614	
968.50	3.0	600	(186)	414	
967.50	2.0	400	(186)	214	
966.50	1.0	200	(186)	14	
<b>965.50</b>	<b>0.0</b>	<b>0.0</b>	<b>(186)</b>	<b>(186)</b>	
964.50	-1.0	(200)	(186)	(386)	
963.50	-2.0	(400)	(186)	(586)	
962.50	-3.0	(600)	(186)	(786)	
961.50	-4.0	(800)	(186)	(986)	
960.50	-5.0	(1,000)	(186)	(1,186)	

ที่มา: สายงานวิจัย บล. เอเชีย พลัส

ระดับ Leverage ของ SET50 Futures



ที่มา: Thailand Clearing House, ฝ่ายวิจัย ASPS

## Single Stock Futures

### Long CENTELH21

แม้ปี 2563 พลิกขาดทุนปกติ 1.5 พันล้านบาท แต่การกระจายตัวของวัคซีน COVID-19 สร้างโอกาสในการเปิดประเทศและเป็นจุดเริ่มต้นที่นักท่องเที่ยวจะกลับไประดับก่อน COVID-19 ในปี 2566 จึงเชื่อไม่มีอะไรเลวร้ายเท่าปี 2563 ช่วยจำกัด Downside ราคาหุ้นภาครัฐยังคงเดินหน้ากระตุ้นการท่องเที่ยวในประเทศ ส่งผลให้ Occupancy rate เฉลี่ยกลุ่มโรงแรมฟื้นตัว ยังมีจุดเด่นจากโครงสร้างทางการเงินแข็งแกร่งที่สุดในกลุ่ม ขณะที่ DCF (WACC 7.3%, Terminal Growth Rate 2%) ให้ FV ปี 2564 ที่ 40 บาท ภาพทางเทคนิค แกว่งในกรอบ Uptrend Channel โดยมีสัญญาณกลับตัวจากแท่งเทียนเขียวยาว หลังทดสอบกรอบล่างบริเวณ 32.25 บาท ประเมิน Downside จำกัด ระยะถัดไปหากผ่าน 34.25 บาทได้ มองเป็นการเปิด Upside

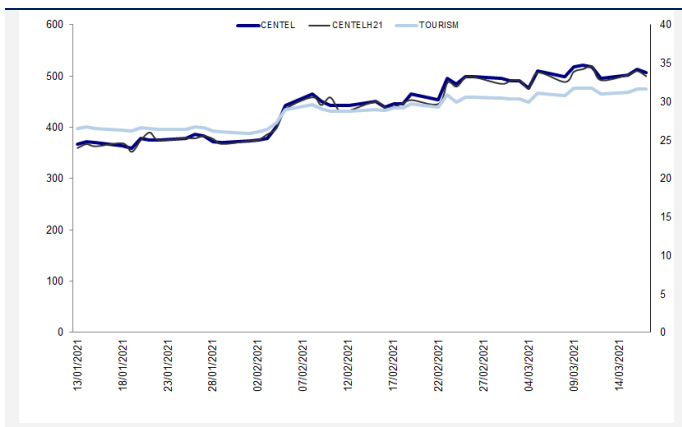
### กลยุทธ์การลงทุน

แนะนำ Long CENTELH21 ที่ 33.25 บาท เข้าทำกำไรที่ 35 บาท และ Cut Loss 0.75 บาทจากทุน

Future								Underlying			
Future	Settle Price	Basis	ASP Theory Price	Vol	OI	OI Change	Leverage	Upside	PER 63F	PBV 63F	EPS GROWTH 63F
CENTELH21	33.32	-0.43	33.76	288	435	0	8.46	18.52%		5.32	-51.16%

ที่มา: สายงานวิจัย บล. เอเชีย พลัส

### Historical Price



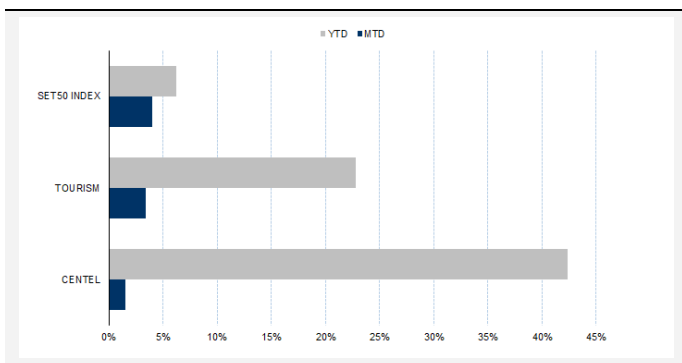
ที่มา: สายงานวิจัย บล. เอเชีย พลัส

### คำนวณกำไรขาดทุนของ Stock Futures

บทลงโทษรายย่อย					
ราคาปิด future	chg (จุด) เทียบกับราคา	กำไร (บาท)	ค่าธรรมเนียม +VAT (บาท)	กำไร (บาท)	กำไรสุทธิ (บาท)
33.82	0.5	500	5.29	495	
33.72	0.4	400	5.29	395	
33.62	0.3	300	5.29	295	
33.52	0.2	200	5.29	195	
33.42	0.1	100	5.29	95	
<b>33.32</b>	0.0	-	5.29	(5)	
33.22	-0.1	(100)	5.29	(105)	
33.12	-0.2	(200)	5.29	(205)	
33.02	-0.3	(300)	5.29	(305)	
32.92	-0.4	(400)	5.29	(405)	
32.82	-0.5	(500)	5.29	(505)	

ที่มา: สายงานวิจัย บล. เอเชีย พลัส

### Historical Return



ที่มา: สายงานวิจัย บล. เอเชีย พลัส

### Technical Chart



ที่มา: สายงานวิจัย บล. เอเชีย พลัส

## Single Stock Futures

### Long BBLH21

คาดแนวโน้มกำไรปี 2564 จะโดดเด่นจากสถานะเศรษฐกิจไทยที่กลับมาฟื้นตัว และฐานที่ต่ำในปีก่อน หลังทิศทางการตั้งสำรองเริ่มลดลง ช่วยชดเชยค่าใช้จ่ายที่ยังทรงตัวสูง ด้านคุณภาพสินทรัพย์ แม้ยังมีความเสี่ยงแต่เชื่อว่าอยู่ในกรอบการบริหารจัดการ ในขณะที่ PBV ลงมาซื้อขายที่ 0.5 เท่า มองว่าถูก Discount มากเกินไป ขณะที่ FV ปี 2564 ที่ 154 บาท มองเป็นจุดทยอยสะสมลงทุนระยะกลาง - ยาว

ภาพทางเทคนิค รีบาวน์จากเส้น EMA 200 วัน พร้อมราคาปิดล่าสุด เป็นแท่งเทียนเขียวเต็มแท่ง บ่งชี้แรงซื้อเข้าหนุน นอกจากนี้ การเคลื่อนไหวของราคายังทำจังหวะ Higher Low เป็นสัญญาณฟื้นตัว โดยประเมินแนวต้านถัดไปที่ 131 บาท

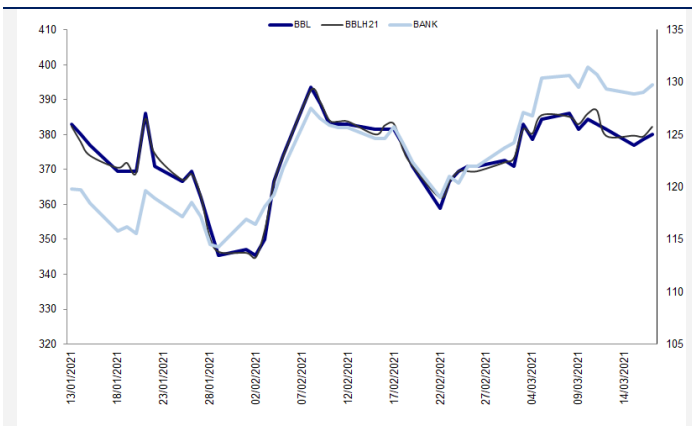
### กลยุทธ์การลงทุน

สถานะ Long BBLH21 ทุน 125.25 บาท ปัจจุบันขาดทุน 3.20% แนะนำถือต่อ เป้าทำกำไร 131 บาท Cut Loss 2 บาทจากทุน

Future								Underlying			
Future	Settle Price	Basis	ASP Theory Price	Vol	OI	OI Change	Leverage	Upside	PER 63F	PBV 63F	EPS GROWTH 63F
BBLH21	125.74	0.74	125.02	156	940	0	7.48	23.20%	9.27	0.52	49.81%

ที่มา: สายงานวิจัย บล. เอเชีย พลัส

Historical Price



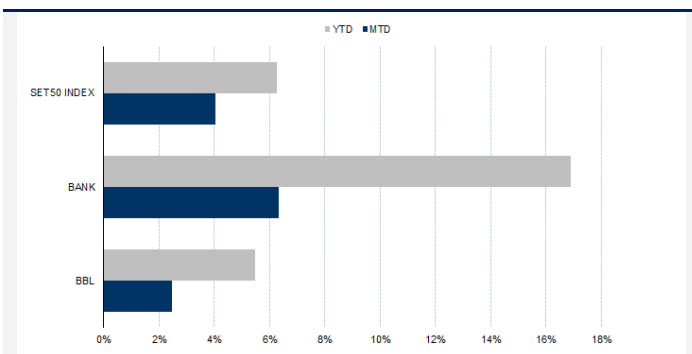
ที่มา: สายงานวิจัย บล. เอเชีย พลัส

คำนวณกำไรขาดทุนของ Stock Futures

ราคาปิด future	น้กลงทุนรายย่อย			
	chg (จุด) เทียบกับราคา	กำไร (บาททุน)	ค่าธรรมเนียม +VAT (บาท)	กำไรสุทธิ (บาททุน)สุทธิ
126.24	0.5	500	20.26	480
126.14	0.4	400	20.26	380
126.04	0.3	300	20.26	280
125.94	0.2	200	20.26	180
125.84	0.1	100	20.26	80
<b>125.74</b>	0.0	-	20.26	(20)
125.64	-0.1	(100)	20.26	(120)
125.54	-0.2	(200)	20.26	(220)
125.44	-0.3	(300)	20.26	(320)
125.34	-0.4	(400)	20.26	(420)
125.24	-0.5	(500)	20.26	(520)

ที่มา: สายงานวิจัย บล. เอเชีย พลัส

Historical Return



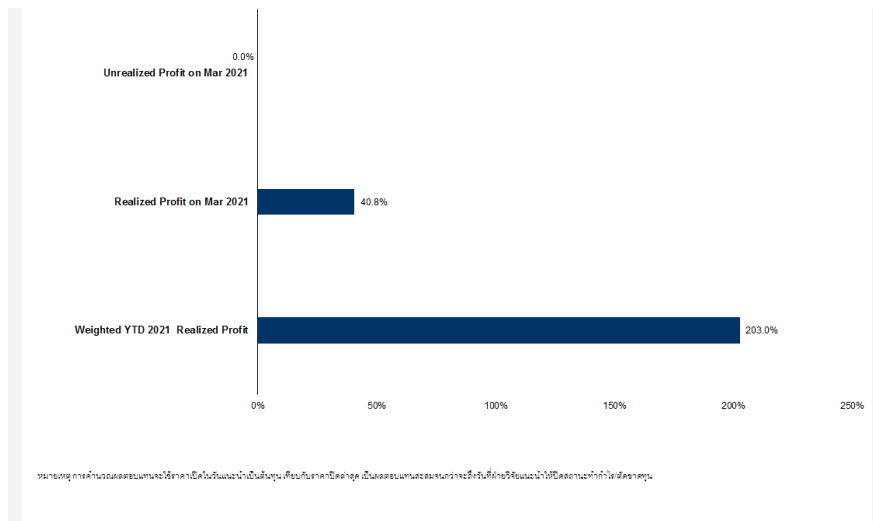
ที่มา: สายงานวิจัย บล. เอเชีย พลัส

Technical Chart



ที่มา: สายงานวิจัย บล. เอเชีย พลัส

## Tracking Performance



ที่มา: สายงานวิจัย บล. เอเชีย พลัส

## Top 20 Most Active Volume

	Future	Settle Price	Basis	ASP Theory Price	Vol	OI	OI Change	Leverage	Resistance	Support
1	IRPCH21	3.87	0.01	3.86	14532	5463	19	11.29	3.88	3.57
2	GUNKULH21	3.65	-0.01	3.66	12337	4706	-1	13.76	3.72	2.89
3	PRMH21	7.74	-0.01	7.75	9640	10640	0	5.10	7.82	7.42
4	WHAH21	3.54	0.02	3.52	9442	16207	1001	8.42	3.60	3.33
5	SUPERH21	0.97	0.02	0.95	7428	26103	4	6.25	1.00	0.96
6	TMBH21	1.23	-0.01	1.24	6275	1550	1000	8.16	1.26	1.18
7	TRUEH21	3.34	0.00	3.34	3265	4102	-1001	8.79	3.37	3.24
8	ITDH21	1.22	0.01	1.21	2042	23	0	7.96	1.23	1.16
9	CBGH21	136.00	0.00	136.02	1604	10752	-60	9.49	138.33	130.84
10	JASH21	2.92	0.02	2.90	1084	4117	2	6.36	2.95	2.81
11	HANAH21	57.08	0.33	56.76	1075	1	0	7.36	58.75	51.90
12	STPIH21	3.77	0.05	3.72	1001	2	0	5.76	3.86	3.64
13	THANIH21X	4.33	-0.01	4.34	1000	500	0	4.48	4.41	4.18
14	KTBH21	12.25	0.05	12.20	760	522	0	13.38	12.50	12.15
15	ICHIH21	13.90	0.20	13.70	620	278	0	8.38	14.80	13.18
16	PLANBH21	7.15	0.00	7.15	590	5	0	6.97	7.77	7.00
17	KCEH21	56.78	-0.47	57.26	564	2651	0	10.76	59.46	55.70
18	ESSOH21	8.60	-0.05	8.65	520	3	0	6.90	8.81	8.44
19	TTAH21	8.45	0.05	8.40	520	116	20	20.10	9.29	7.91
20	TTCLH21	5.50	0.00	5.50	505	1003	0	8.04	5.81	5.33

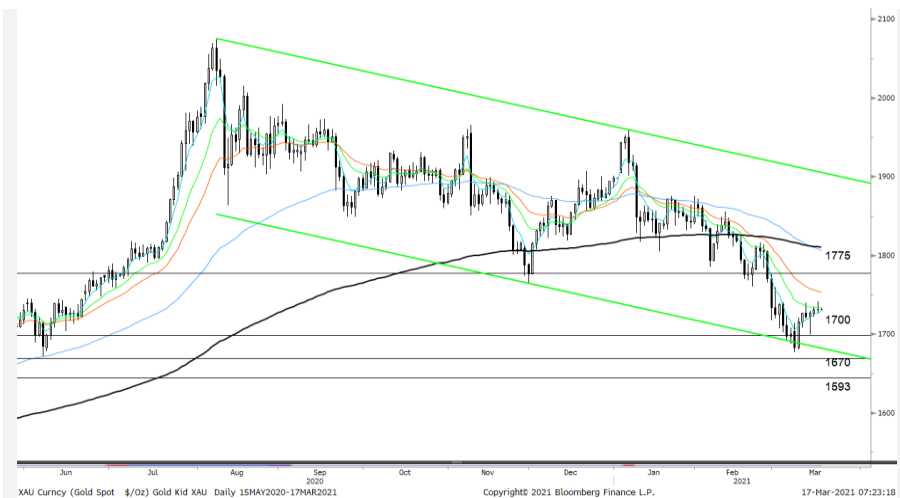
## Gold Futures

ราคาทองคำตลาดทองคำสหรัฐเมื่อคืน ปรับเพิ่มขึ้น 14.45 เหรียญฯ หรือ 0.83% ปิดอยู่ที่ 1,745.1 เหรียญฯ ภายหลังจากที่ประชุมธนาคารกลางสหรัฐ (เฟด) มีมติคงดอกเบี้ยระยะสั้นตามเดิม พร้อมส่งสัญญาณจะไม่มีปรับขึ้นดอกเบี้ยจนถึงปี 2566 แม้มีการคาดการณ์เงินเฟ้อที่เพิ่มขึ้นก็ตาม นอกจากนี้ยังคงใช้นโยบายผ่อนคลายทางการเงินต่อไป ซึ่งรวมถึงการซื้อพันธบัตรรัฐบาลตามมาตรการ QE ประกอบกับการเปิดเผยข้อมูลเศรษฐกิจสหรัฐที่อ่อนแอ โดยตัวเลขการเริ่มต้นสร้างบ้านดิ่งลงในเดือน ก.พ. สู่ระดับต่ำสุดนับตั้งแต่ ส.ค. 2563 และจำนวนผู้ที่ยื่นเงินเชื่อลดลงจากสัปดาห์ที่แล้ว และเทียบกับปีที่แล้ว ภาพรวมกดดันให้ค่าเงินดอลลาร์สหรัฐอ่อนค่า และ Dollar Index ปรับลง 0.53% ปิดบริเวณ 91.38 จุด ถือเป็นปัจจัยหนุนต่อราคาทองคำ สำหรับวันนี้ และพรุ่งนี้ จะต้องติดตามการประชุมของธนาคารกลางอังกฤษ และญี่ปุ่น ขณะที่ฝั่งสหรัฐจะมีการรายงานดัชนีการผลิต และจำนวนผู้ขอรับสวัสดิการว่างงานรายสัปดาห์ เป็นต้น

### กลยุทธ์การลงทุน

ราคาทองคำ GFJ21 เมื่อคืน ปรับเพิ่มขึ้นตามตลาดโลกรวม 170 บาท ปิดอยู่ที่ 25,500 บาท เทียบเท่า 1,747.53 เหรียญฯ ต่ำกว่าราคาทองคำตลาด spot ล่าสุดที่เคลื่อนไหว 1,748-1,750 เหรียญฯ คาดราคา GFJ21 วันนี้จะอยู่ในกรอบ 25,450-25,750 บาท การตีตัวของราคาทองคำเมื่อคืน ทำให้นักลงทุนที่มีสถานะ Short GFJ21 ต้นทุนเฉลี่ย 25,460 บาท ปิดสถานะและรับรู้ว่ากำไร 100 บาท/ทุน สำหรับกลยุทธ์วันนี้ แนะนำให้นักลงทุนกลับมา Trading บริเวณ 1,740-1,760 เหรียญฯ เทียบเท่า 25,390-25,690 บาท และกำหนดจุด Cut Loss ไว้ 100 บาทจากทุน เพื่อป้องกันความเสี่ยง หากราคาทองคำเคลื่อนไหวผิดคาด

### อินดิเคอร์ Gold Spot



ที่มา: สายงานวิจัย บล. เอเชีย พลัส

**GOLD Technical:** ทิศทางราคาทองคำรีบาวนด์ หลังจากลงมาทดสอบแนวรับบริเวณ \$1700 และมีแรงซื้อกลับ โดยประเมินแนวต้านไว้ที่ \$1720 และ \$1775 แต่ต้องระวังหากรับไม่อยู่ จะเป็นการเปิด Downside ประเมินแนวรับถัดไปไว้ที่ \$1670

## Gold Futures

FUTURES	Last	Chg	%Chg	Vol.	OI	OI Chg
GFJ21	25,500	70	0.28	31	507	11
GFM21	25,530	30	0.12	9	209	-1
GFQ21	25,470	80	0.32	-	103	0

## Mini Gold Futures

FUTURES	Last	Chg	%Chg	Vol.	OI	OI Chg
GF10J21	25,520	70	0.28	2,517	10,350	-28
GF10M21	25,550	80	0.31	1,474	5,051	203
GF10Q21	25,580	80	0.31	932	3,034	56

หมายเหตุ : ราคาปิดของ Gold Futures (Night Session) Settle ณ เวลา 22.00 u. และปริมาณการซื้อขายเกิดขึ้นในช่วงเวลา 19.30-22.30 u.  
ที่มา : สายงานวิจัย บล.เอเชีย พลัส

ASPS Gold Valuation Matrix (เหรียญฯ/ทรอยออนซ์)

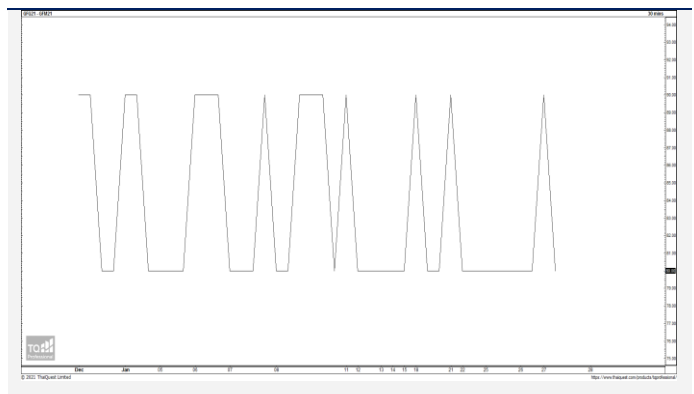
	←			Dollar Index						→		
	93	94	95	96	97	98	99	100	101	102	103	
40	1,617.66	1,589.21	1,560.76	1,532.31	1,503.86	1,475.41	1,446.96	1,418.52	1,390.07	1,361.62	1,333.17	
43	1,616.71	1,588.26	1,559.81	1,531.36	1,502.91	1,474.47	1,446.02	1,417.57	1,389.12	1,360.67	1,332.22	
46	1,615.76	1,587.31	1,558.86	1,530.42	1,501.97	1,473.52	1,445.07	1,416.62	1,388.17	1,359.72	1,331.28	
49	1,614.82	1,586.37	1,557.92	1,529.47	1,501.02	1,472.57	1,444.12	1,415.67	1,387.23	1,358.78	1,330.33	
52	1,613.87	1,585.42	1,556.97	1,528.52	1,500.07	1,471.62	1,443.18	1,414.73	1,386.28	1,357.83	1,329.38	
55	1,612.92	1,584.47	1,556.02	1,527.57	1,499.13	1,470.68	1,442.23	1,413.78	1,385.33	1,356.88	1,328.43	
58	1,611.97	1,583.53	1,555.08	1,526.63	1,498.18	1,469.73	1,441.28	1,412.83	1,384.38	1,355.94	1,327.49	
61	1,611.03	1,582.58	1,554.13	1,525.68	1,497.23	1,468.78	1,440.33	1,411.89	1,383.44	1,354.99	1,326.54	
64	1,610.08	1,581.63	1,553.18	1,524.73	1,496.28	1,467.84	1,439.39	1,410.94	1,382.49	1,354.04	1,325.59	
67	1,609.13	1,580.68	1,552.24	1,523.79	1,495.34	1,466.89	1,438.44	1,409.99	1,381.54	1,353.09	1,324.65	
70	1,608.19	1,579.74	1,551.29	1,522.84	1,494.39	1,465.94	1,437.49	1,409.04	1,380.60	1,352.15	1,323.70	
73	1,607.24	1,578.79	1,550.34	1,521.89	1,493.44	1,464.99	1,436.55	1,408.10	1,379.65	1,351.20	1,322.75	

การแปลงราคาทองคำให้เป็นบาท

GOLD Londin AM ( USD/Ounce )	FX ( บาท/ USD )					
	30.00	30.25	30.50	30.75	31.00	
1,650	23,529	23,725	23,921	24,117	24,313	
1,680	23,957	24,156	24,356	24,555	24,755	
1,710	24,384	24,588	24,791	24,994	25,197	
1,740	24,812	25,019	25,226	25,432	25,639	
1,770	25,240	25,450	25,661	25,871	26,081	
1,800	25,668	25,882	26,096	26,309	26,523	
1,830	26,096	26,313	26,530	26,748	26,965	
1,860	26,523	26,744	26,965	27,186	27,407	
1,890	26,951	27,176	27,400	27,625	27,850	

ที่มา: สายงานวิจัย บล. เอเซีย พลัส

Spread ระหว่าง GFJ21 – GFQ21



ที่มา: สายงานวิจัย บล. เอเซีย พลัส

คำนวณกำไรขาดทุนของ Gold Futures

บัลลงทอนรายย่อย					
(ค่าธรรมเนียม 490.10 บาท/สัญญา/ข้าง)					
ราคาปิด future	เปลี่ยนแปลง	กำไร (ขาดทุน)	ค่าธรรมเนียม+ VAT (บาท)	กำไร (ขาดทุน)สุทธิ	
25,750.00	250.0	12,500	(1,049)	11,451	
25,700.00	200.0	10,000	(1,049)	8,951	
25,650.00	150.0	7,500	(1,049)	6,451	
25,600.00	100.0	5,000	(1,049)	3,951	
25,550.00	50.0	2,500	(1,049)	1,451	
<b>25,500.00</b>	<b>0.0</b>	<b>-</b>	<b>(1,049)</b>	<b>(1,049)</b>	
25,450.00	-50.0	(2,500)	(1,049)	(3,549)	
25,400.00	-100.0	(5,000)	(1,049)	(6,049)	
25,350.00	-150.0	(7,500)	(1,049)	(8,549)	
25,300.00	-200.0	(10,000)	(1,049)	(11,049)	
25,250.00	-250.0	(12,500)	(1,049)	(13,549)	

ที่มา: สายงานวิจัย บล. เอเซีย พลัส

คำนวณกำไรขาดทุนของ Mini Gold Futures

บัลลงทอนรายย่อย					
(ค่าธรรมเนียม 98.10 บาท/สัญญา/ข้าง)					
ราคาปิด future	เปลี่ยนแปลง	กำไร (ขาดทุน)	ค่าธรรมเนียม+ VAT (บาท)	กำไร (ขาดทุน)สุทธิ	
25,770.00	250.0	2,500	(210)	2,290	
25,720.00	200.0	2,000	(210)	1,790	
25,670.00	150.0	1,500	(210)	1,290	
25,620.00	100.0	1,000	(210)	790	
25,570.00	50.0	500	(210)	290	
<b>25,520.00</b>	<b>0.0</b>	<b>-</b>	<b>(210)</b>	<b>(210)</b>	
25,470.00	-50.0	(500)	(210)	(710)	
25,420.00	-100.0	(1,000)	(210)	(1,210)	
25,370.00	-150.0	(1,500)	(210)	(1,710)	
25,320.00	-200.0	(2,000)	(210)	(2,210)	
25,270.00	-250.0	(2,500)	(210)	(2,710)	

ที่มา: สายงานวิจัย บล. เอเซีย พลัส