

STRATEGIC MOVE

ปรับหมากกลยุทธ์ ภาคบ้าย

19 มีนาคม 2564 |



SET Index คาดแกว่งพักตัวตามทิศทางตลาดหุ้นภูมิภาคโดยบ้ายนี้แกว่งในกรอบ 1555-1570 จุด ชอบหุ้นที่ได้ประโยชน์หากมีการปรับใช้เกณฑ์ Free Float Adjusted Market Cap BBL KBANK และ INTUCH Technical 1 เด่น SFLEX, INSET SET50 Futures : เปิดสถานะ Long S50H21 ได้ที่ 955 จุด เป้า 970 จุด และ Cut 4 จุดจากทุน

ทิศทางตลาดฯ ภาคเข้า ความกังวล Bond Yield 10 ปีสหรัฐฯ ที่กลับมาเร่งตัวทำระดับ 1.7% รวมถึงราคาน้ำมันดิบที่ปรับลงแรงเกือบ 7% กดดันตลาดหุ้นภูมิภาคเข้านี้ปรับลงเป็นส่วนใหญ่ ขณะที่ตลาดหุ้นไทย SET Index ปิดติดลบ -0.54% จากแรงกดดันหุ้นกลุ่มพลังงาน กลุ่มอสังหาริมทรัพย์และกลุ่มขนส่ง

แนวโน้มตลาดฯ ภาคบ้าย การประชุม ศบค. ชุดใหญ่มีมติขยายเวลาต่ออายุ พรก. ฉุกเฉินออกไปจนถึงเดือน พ.ค. และผ่อนคลายการจัดเทศกาลสงกรานต์ตามประเพณี แต่ห้ามสาดน้ำ ปาร์ตี้ สถานการณ์ดังกล่าวมองเป็นบวกต่อหุ้นในกลุ่มท่องเที่ยวโรงแรม โดยชอบ CENTEL และ MINT ส่วนประเด็นอื่นๆ เป็นที่น่าสังเกตว่าการปรับลงของหุ้น Market Cap ขนาดใหญ่เข้านี้ที่เป็นตัวกดดันดัชนีส่วนใหญ่จะเป็นหุ้นที่มีสัดส่วน Free Float อยู่ในระดับต่ำกว่าค่าเฉลี่ยของ SET Index อยู่ที่ 46% ทั้งสิ้น เช่น AOT -1.47% OR -3.79% AWC -3.64% และ PTTEP -2.15% ซึ่งส่วนหนึ่งคาดว่าจะเป็ผลจากการเตรียมปรับน้ำหนักของนักลงทุน หลังจาก ตลท. เตรียมนำเกณฑ์ Free Float Adjusted Market Cap มาใช้แทนการคำนวณเดิม Fully Market Cap ซึ่งน่าจะมีผลตั้งแต่ 1 ก.ค 64 ในทางตรงข้ามหุ้นที่ได้ประโยชน์จากเกณฑ์ข้างต้น ชอบหุ้นที่มี Free Float มากกว่า 46% ปัจจุบันพื้นฐานแข็งแกร่งและราคายังมี Upside โดยฝ่ายวิจัย ชอบ BBL KBANK และ INTUCH (รายละเอียดเพิ่มเติมสามารถติดตามได้ที่บทวิเคราะห์ Market Talk ช่วงเช้าที่ผ่านมา) ส่วนทิศทางตลาดบ้ายนี้ SET Index อยู่ในภาวะพักตัวตามตลาดหุ้นภูมิภาคในกรอบ 1555-1570 จุด

กลยุทธ์การลงทุน ชอบหุ้น Laggard Play BBL ADVANC PTT หุ้นที่เป็นเป้าหมาย Fund Flow KBANK, PTT, SCC หุ้นปันผล SPALI, INTUCH, MCS, INSET หุ้นที่ได้ประโยชน์จากการเปิดเมือง MINT และ CENTEL

หุ้นเทคนิคภาคบ้าย

Technical Buy: SFLEX รับที่ 5.75 บาท เป้าทำกำไร 6.45 บาท Cut Loss 5.50 บาท

Technical Buy: INSET รับที่ 3.70 บาท เป้าทำกำไร 3.96 บาท Cut Loss 3.58 บาท

ย้อนรอยกลยุทธ์

SET50 Futures: เปิด Long S50H21 ได้ที่ 955 จุด เป้า 970 จุด Cut Loss 4 จุดจากทุน

SET50 Option: แนะนำ Long S50H21C950 ที่ 25 จุด เป้า 37 จุด Cut Loss 3 จุดจากทุน

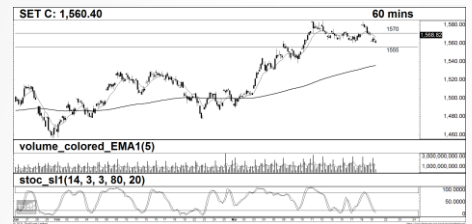
Single Stock Futures: ถือ Long CENTELH21 ที่ 33.50 บาท เป้า 35 บาท และ

Cut 0.75 บาทจากทุน, ถือ Long BBLH21 ทุน 124.88 บาท เป้า 131 บาท Cut 2 บาท

GOLD Futures: แนะนำให้ Trading GFJ21 ในกรอบ 25390 – 25690 (1740 – 1760\$)

SET Index (จุด) **1,560.40**
เปลี่ยนแปลง **-8.42(-0.54%)**
มูลค่าการซื้อขาย (ล้านบาท) **39,271.57**

กราฟเทคนิค SET Index ราย 60 นาที



แนวรับ / แนวต้าน (จุด) : **1,555 / 1,570**

Technical signal **Buy** SFLEX



แนวรับ / แนวต้าน (จุด) : **5.75 / 6.45**

Technical signal **Buy** INSET



แนวรับ / แนวต้าน (จุด) : **3.70 / 3.96**

*หมายเหตุ: สำหรับคำแนะนำหุ้นเทคนิค หากราคาไม่ถึงเป้าหมายที่กำหนดภายใน 3 วันทำการ แนะนำปิดสถานะเพื่อลดความเสี่ยง

บริษัทหลักทรัพย์ เอเชีย พลัส

เกิดศักดิ์ ทวีธีระธรรม

นักวิเคราะห์ปัจจัยพื้นฐานด้านตลาดทุน และทางเทคนิค

เลขทะเบียนนักวิเคราะห์: 004132

ชาญชัย พันพานานกิจ

นักวิเคราะห์ปัจจัยทางเทคนิค, ปัจจัยพื้นฐานด้านหลักทรัพย์

เลขทะเบียนนักวิเคราะห์: 064045

ธนัฐธ เกิดนคร

ผู้ช่วยนักวิเคราะห์