

DERIVATIVES TALK

กลยุทธ์การลงทุนอนุพันธ์

24 มีนาคม 2564 |



SET50 Futures:

สถานะ: Long S50H21 ทุน 957 จุด ปัจจุบันมีกำไร 2.40 จุด แนนำถือ เป้าทำกำไรที่ 970 จุด ระยะสั้น SET50 อาจถูกกดคดดันจากตลาดหุ้นต่างประเทศ แต่ระยะกลาง-ยาว ยังดี

SET50 Option:

แน้นำถือสถานะ: Long S50H21C950 ทุน 15 จุด ปัจจุบันขาดทุน 2.20 จุด เป้าทำกำไร 25 จุด (SET50=970) Cut Loss 3 จุดจากทุน

Single Stock Futures:

สถานะ: Long CENTELH21 ทุน 33.50 บาท ปัจจุบันมีกำไร 28% แนนำถือ ปรับเป้าทำกำไรไปที่ 36 บาท และ Stop Profit ที่ 34.25 บาท Lock กำไรขึ้นต่ำ 20%

สถานะ: Long BBLH21 ทุน 124.88 บาท มีกำไร 8.3% แนนำถือ เป้าทำกำไร 131 บาท Stop Profit 125.50 บาท Lock กำไร 5% เศรษฐกิจที่ฟื้นตัว สร้างโอกาสทำกำไรที่ดีขึ้น

Gold Futures:

ราคาทองคำผันผวนในกรอบที่แคบลง โดยภาวะเศรษฐกิจที่ฟื้นตัวจะจำกัด Upside แนนำ Trading GFJ21 กรอบ 25350 – 25790 (1720 – 1750\$)

SET50 Index Futures / Option **P. 2**

Single Stock Futures **P. 4**

Gold Futures **P. 7**

*ภายใต้สภาวะที่ตลาดเผชิญกับความผันผวนสูง ทำให้การปรับกลยุทธ์ใน Derivative Talk ต้องสามารถดำเนินการได้อย่างรวดเร็วขึ้น ฝ่ายวิจัยฯจึงได้มีการเพิ่มช่องทางติดตามคำแนะนำกลยุทธ์การซื้อขายระหว่างวันทำการผ่าน 2 ช่องทาง เพื่อให้นักลงทุนสามารถปรับเปลี่ยนกลยุทธ์ได้มีประสิทธิภาพมากยิ่งขึ้น คือ

- แอปพลิเคชัน: **ASP Smart**
- Telegram: **ASIA PLUS GROUP**
(<http://bit.ly/TeleAsiaplusgroup>)

สถานะของนักลงทุน

All Futures Long(Short) Position : Contract				Accumulated Long(Short)		
	Long	Short	Net	2 Days	1 Weeks	1 Months
Institution	259,064	276,747	-17,683	-21,051	-127,999	-327,921
Foreign	126,000	119,644	6,356	9,909	-4,878	-16,531
Retail	328,255	316,928	11,327	11,142	132,877	344,452

SET50 Futures Long(Short) Position : Contract				Accumulated Long(Short)		
	Long	Short	Net	2 Days	1 Weeks	1 Months
Institution	29,405	23,843	5,562	3,682	-7,652	-1,780
Foreign	60,930	59,117	1,813	6,956	11,815	15,306
Retail	57,831	65,206	-7,375	-10,638	-4,163	-13,526

Single Stock Futures Long(Short) Position : Contract				Accumulated Long(Short)		
	Long	Short	Net	2 Days	1 Weeks	1 Months
Institution	216,398	239,904	-23,506	-17,239	-117,804	-296,166
Foreign	51,745	49,990	1,755	185	-24,730	-53,103
Retail	247,057	225,306	21,751	17,054	142,534	349,269

Metal Futures Long(Short) Position : Contract				Accumulated Long(Short)		
	Long	Short	Net	2 Days	1 Weeks	1 Months
Institution	4,931	3,238	1,693	350	-393	826
Foreign	13,280	10,492	2,788	2,586	6,729	12,585
Retail	11,037	15,518	-4,481	-2,936	-6,336	-13,411

Call Option Long(Short) Position : Contract				Accumulated Long(Short)		
	Long	Short	Net	2 Days	1 Weeks	1 Months
Institution	112	301	-189	-419	-719	-840
Foreign	5	5	0	-1	302	3,451
Retail	1,100	911	189	420	416	-398

Put Option Long(Short) Position : Contract				Accumulated Long(Short)		
	Long	Short	Net	2 Days	1 Weeks	1 Months
Institution	116	192	-76	-181	-597	-4,504
Foreign	182	20	162	343	1,208	2,495
Retail	1,175	1,099	76	-1	-410	1,148

ที่มา: ฝ่ายงานวิจัย บล. เอเชีย พลัส

RESEARCH DIVISION

บริษัทหลักทรัพย์ เอเชีย พลัส

เกิดศักดิ์ ทวีระธรรม

นักวิเคราะห์ปัจจัยพื้นฐานด้านตลาดทุน และทางเทคนิค
เลขทะเบียนนักวิเคราะห์: 004132

ประสิทธิ์ รัตนกิจมงคล, CISA, CFA

นักวิเคราะห์ปัจจัยพื้นฐานด้านตลาดทุน และด้านเทคนิค
เลขทะเบียนนักวิเคราะห์: 025917

นวลพรรณ น้อยรัชชกุล

นักวิเคราะห์ปัจจัยพื้นฐานด้านตลาดทุน และด้านเทคนิค
เลขทะเบียนนักวิเคราะห์: 019994

ชาญชัย พันการนาทิจ

นักวิเคราะห์ปัจจัยพื้นฐานด้านตลาดทุน และทางเทคนิค
เลขทะเบียนนักวิเคราะห์: 064045

ธนัฐธรรม เกิดเนตร

ผู้ช่วยนักวิเคราะห์

SET50 Overview

ความกังวลต่อการฟื้นตัวของเศรษฐกิจหลังจากจำนวนผู้ติดเชื้อ COVID-19 ในยุโรป กลับมาเร่งตัวทำให้บางประเทศ อย่างฝรั่งเศสและเยอรมันจำเป็นต้องกลับมาใช้ มาตรการ Lockdown กัดดันสินทรัพย์เสี่ยงอย่างราคาน้ำมันดิบวานนี้ปรับลงแรง 3.7 % ซึ่งน่าจะเป็นปัจจัยต่อหุ้นกลุ่มพลังงาน ส่วนบ้านเราวานนี้จำนวนผู้ติดเชื้อเร่งตัวขึ้นมาที่ 401 ราย สูงสุดนับตั้งแต่ 6 ก.พ.ที่ผ่านมา โดยเป็นการตรวจพบเชิงรุกในชุมชน 337 ราย (318 รายพบใน กทม.) แต่อย่างไรก็ตามยังคงให้น้ำหนักไปที่ท่าทีของภาครัฐที่ยังไม่ได้ มีการส่งสัญญาณกลับมาใช้มาตรการเข้มงวด จึงเชื่อว่าแรงกดดันต่อตลาดหุ้นจะจำกัด ส่วนประเด็นอื่นๆ วานี้การประชุม ครม.เห็นชอบมาตรการพยุงเศรษฐกิจในส่วนของ โครงการเราเที่ยวกันเฟส 3 , โครงการทัวร์เที่ยวไทยและ พรก. Softloan วงเงิน 3.5 แสน ล้านบาท ซึ่งเชื่อว่าจะเป็นบวกต่อหุ้นในกลุ่มท่องเที่ยวโรงแรมและกลุ่ม อ.พ. ส่วนด้าน Fund Flow ในระยะสั้นหากประเมินจากค่าเงิน Dollar Index ที่พลิกกลับมาแข็งค่า ส่วนทางค่าเงินบาทอ่อนค่ามาที่ 31.00 บาท/USD คาดว่าจะเป็นปัจจัยที่ทำให้ทิศทาง Fund Flow ยังชะลอการไหลเข้า ภายใต้ปัจจัยแวดล้อมที่มีทั้งบวก/ลบข้างต้นคาด SET50 Index แกว่งผันผวนในกรอบ 955 – 965 จุด ส่วนประเด็นอื่นๆ วันนี้ติดตาม รายงานตัวเลขส่งออกบ้านเราเดือน ก.พ. คาดขยายตัว 1.9%yoy และภาคภัยติดตาม การประชุม กนง. คาดว่ายังคงดอกเบี้ยตามเดิมแต่ให้ความสนใจไปที่การปรับ คาดการณ์มุมมองเศรษฐกิจในระยะถัดไป

SET50 Index Futures

Direction Trading: เปิดสถานะ Long S50H21 ได้ที่ทุนเฉลี่ย 956 จุด กำไรอยู่ 2.4 จุด แนะนำถือต่อเป้า 970 จุด และ Cut Loss 4 จุดจากทุน

Spread Trading: คาดการณ์ Spread ระหว่าง S50M21 ลบด้วย S50H21 ณ วันที่ 30 มี.ค. 2564 จะเท่ากับ -6.42 จุด ปัจจุบันอยู่ที่ -4.20 จุด ประเมิน Spread ยังไม่เปิด กว้างมากพอจึงแนะนำ Wait & See

SET50 Option: สถานะ Long S50H21C950 ที่ทุน 15 จุด (SET50=958) ปัจจุบัน ขาดทุน 2.2 จุด แนะนำถือต่อโดยมีเป้าทำกำไร 25 จุด (SET50= 970) Cut Loss 3 จุด

	Last	1Yr Hist. Volatility	2Week Hist. Volatility
SET50 Index	957.73	33.83982	5.61563

Call Option

	Premium	Chg	Break Even	Intrinsic Value	Time Value	All-in-Premium	Theory Price	Volume	Open Interest	Implied Volatility	Delta	Effective Gearing	Time Decay
S50H21C1050	0.10	-0.10	> 1050.1	0.00	0.10	9.64%	0.00	35	4808	27.02	0.01	80.06	0.1
S50H21C1025	0.30	-0.10	> 1025.3	0.00	0.30	7.06%	0.00	41	3345	24.96	0.02	77.75	0.1
S50H21C1000	1.10	-0.10	> 1001.1	0.00	1.10	4.53%	0.11	212	6500	22.27	0.08	66.38	0.0
S50H21C975	3.30	-0.60	> 978.3	0.00	3.30	2.15%	2.00	174	3672	17.66	0.22	63.50	0.0
S50H21C950	12.80	-0.60	> 962.8	7.73	5.07	0.53%	12.11	401	2764	16.71	0.61	45.62	0.0

Put Option

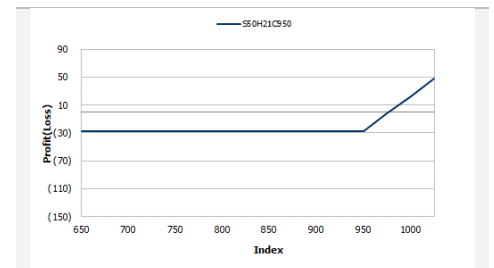
	Premium	Chg	Break Even	Intrinsic Value	Time Value	All-in-Premium	Theory Price	Volume	Open Interest	Implied Volatility	Delta	Effective Gearing	Time Decay
S50H21P1050	92.60	1.70	< 957.4	92.27	0.33	-0.03%	92.34	0	54	48.24	-0.92	-10.38	0.0
S50H21P1025	68.40	2.50	< 956.6	67.27	1.13	-0.12%	67.34	5	86	27.71	-0.96	-14.39	0.0
S50H21P1000	43.60	-0.40	< 956.4	42.27	1.33	-0.14%	42.45	3	412	#N/A/N/A	-1.00	-22.94	0.0
S50H21P975	20.00	-1.40	< 955	17.27	2.73	-0.29%	19.34	43	1837	16.69	-0.81	-39.26	0.0
S50H21P950	4.90	-1.30	< 945.1	0.00	4.90	-1.32%	4.45	432	2799	16.59	-0.38	-73.62	0.0

ที่มา: สายงานวิจัย บล. เอเชีย พลัส

	SET50	S50H21	S50M21
แนวรับ	950	950	945
แนวต้าน	970	970	965

*ภายใต้สภาวะที่ตลาดเผชิญกับความผันผวนสูง ฝ่ายวิจัยจึงได้มีการเพิ่มช่องทางติดตามคำแนะนำ กลยุทธ์การซื้อขายระหว่างวันผ่าน 2 ช่องทาง คือ

- แอปพลิเคชัน: **ASP Smart**
- Telegram: **ASIA PLUS GROUP**
(<http://bit.ly/TeleAsiaplusgroup>)



หมายเหตุ : ตัวคูณดัชนีเท่ากับ 200 บาท ต่อ 1 จุด ของดัชนี

ภาพรวมการซื้อขาย SET50 Index

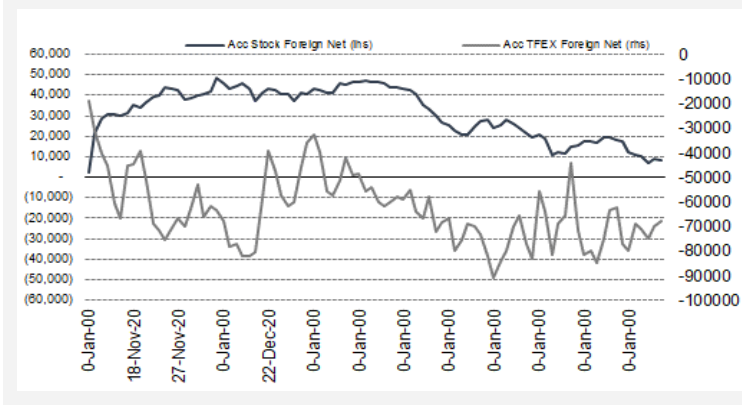
UNDERLYING	Close	Chg	%Chg	สปรการซื้อขาย
SET50	957.73	-1.75	-0.18%	23/3/21

Symbol	Settle	Chg	%Chg	Vol.	OI	OI Chg
S50G21	928.46	0.0	0.0%	27	75	0
S50H21	958.40	1.3	0.1%	115,863	233,129	-115
S50J21	954.80	0.3	0.0%	64	163	0
S50M21	954.10	1.5	0.2%	29,045	60,089	489
S50U21	951.50	1.5	0.2%	2,312	11,104	-43
S50Z21	952.40	1.2	0.1%	876	5,606	0

	SET50 Futures Long(Short) : สัญญา			สะสม Long(Short)		
	Long	Short	Net	2 วัน	2 สัปดาห์	QTD
สถาบัน	258,836	276,254	-17,418	3,682	-8,723	0
ต่างชาติ	125,995	119,639	6,356	6,956	16,950	0
รายย่อย	325,980	314,918	11,062	-10,638	-8,227	0

ที่มา: สายงานวิจัย บล. เอเชีย พลัส

ความสัมพันธ์สถานะของนักลงทุนต่างประเทศในตราสารทุน
และ SET50 Futures



ที่มา: สายงานวิจัย บล. เอเชีย พลัส

คาดการณ์ Spread ณ สิ้นเดือนจาก ASPS Model

	เป้าหมาย Spread ซีรียโกล - ซีรียโกล					
	S50J20	S50K20	S50M20	S50N20	S50Q20	S50U20
ณ 29 เม.ย.63	ณ 28 พ.ค.63	ณ 29 มิ.ย.63	ณ 30 ก.ค.63	ณ 28 ส.ค.63	ณ 29 ก.ย.63	
S50J20						
S50K20	-1.60					
S50M20	-1.32	0.28				
S50N20	-1.47	0.13	-0.15			
S50Q20	-5.84	-4.23	-4.52	-4.37		
S50U20	-6.88	-5.28	-5.56	-5.41	-1.04	

*สมมติฐานอัตราดอกเบี้ยนโยบายระหว่าง มิ.ย. - ก.ย. 63 เท่ากับ 0.5%

ที่มา: สายงานวิจัย บล. เอเชีย พลัส

SET50 ที่ระดับค่า PER ต่างๆ

SET 50 Sensitivity	ม.ค. 62E	มี.ค. 62E	เม.ย. 62E	พ.ค. 62E	มิ.ย. 62E	ก.ย. 62E	ธ.ค. 62E
PER 15.5	898	870	857	843	830	789	748
PER 16	926	899	885	871	857	815	773
PER 16.5	955	927	912	898	883	840	797
PER 17	984	955	940	925	910	866	821
PER 17.5	1,013	983	967	952	937	891	845
PER 18	1,042	1,011	995	979	964	916	869
PER 18.5	1,071	1,039	1,023	1,007	990	942	893
PER 19	1,100	1,067	1,050	1,034	1,017	967	918

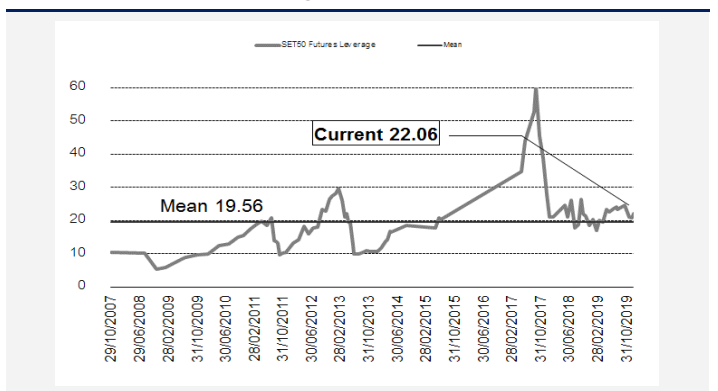
ที่มา: สายงานวิจัย บล. เอเชีย พลัส

คำนวณกำไรขาดทุนของ SET50 Futures

ราคาปิด	chg (จุด)	นักลงทุนรายย่อย			
		chg (จุด) เทียบกับ	กำไร (ขาดทุน)	ค่าธรรมเนียม + VAT (บาท)	กำไร (ขาดทุน)สุทธิ
963.40	5.0	1,000	(186)	814	
962.40	4.0	800	(186)	614	
961.40	3.0	600	(186)	414	
960.40	2.0	400	(186)	214	
959.40	1.0	200	(186)	14	
958.40	0.0	0.0	(186)	(186)	
957.40	-1.0	(200)	(186)	(386)	
956.40	-2.0	(400)	(186)	(586)	
955.40	-3.0	(600)	(186)	(786)	
954.40	-4.0	(800)	(186)	(986)	
953.40	-5.0	(1,000)	(186)	(1,186)	

ที่มา: สายงานวิจัย บล. เอเชีย พลัส

ระดับ Leverage ของ SET50 Futures



ที่มา: Thailand Clearing House, ฝ่ายวิจัย ASPS

Single Stock Futures

Long CENTELH21

แม้ปี 2563 พลิกขาดทุนปกติ 1.5 พันล้านบาท แต่การกระจายตัวของวัคซีน COVID-19 สร้างโอกาสในการเปิดประเทศและเป็นจุดเริ่มต้นที่นักท่องเที่ยวจะกลับไประดับก่อน COVID-19 ในปี 2566 จึงเชื่อไม่มีอะไรเลวร้ายเท่าปี 2563 ช่วยจำกัด Downside ราคาหุ้นภาครัฐยังคงเดินหน้ากระตุ้นการท่องเที่ยวในประเทศ ส่งผลให้ Occupancy rate เฉลี่ยกลุ่มโรงแรมฟื้นตัว ยังมีจุดเด่นจากโครงสร้างทางการเงินแข็งแกร่งที่สุดในกลุ่ม ขณะที่ DCF (WACC 7.3%, Terminal Growth Rate 2%) ให้ FV ปี 2564 ที่ 40 บาท ภาพทางเทคนิค แกว่งในกรอบ Uptrend Channel โดยมีสัญญาณกลับตัวจากแท่งเทียนเขียวยาว หลังทดสอบกรอบล่างบริเวณ 32.25 บาท ประเมิน Downside จำกัด ระยะถัดไปหากผ่าน 34.25 บาทได้ มองเป็นการเปิด Upside

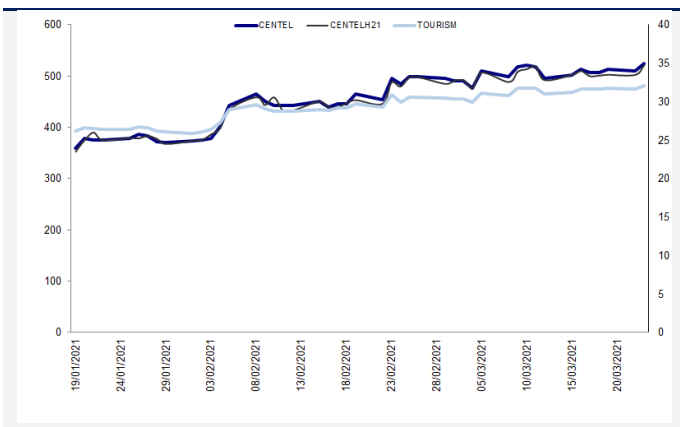
กลยุทธ์การลงทุน

แนะนำถือสถานะ Long CENTELH21 หุ้น 33.50 บาท ปัจจุบันกำไร 28% เป้าทำกำไรที่ 36 บาท และ Lock กำไร 20% ที่ 34.25 บาท

Future								Underlying			
Future	Settle Price	Basis	ASP Theory Price	Vol	OI	OI Change	Leverage	Upside	PER 63F	PBV 63F	EPS GROWTH 63F
CENTELH21	34.75	-0.25	35.00	14	435	0	8.77	14.29%		5.52	-51.16%

ที่มา: สายงานวิจัย บล. เอเชีย พลัส

Historical Price



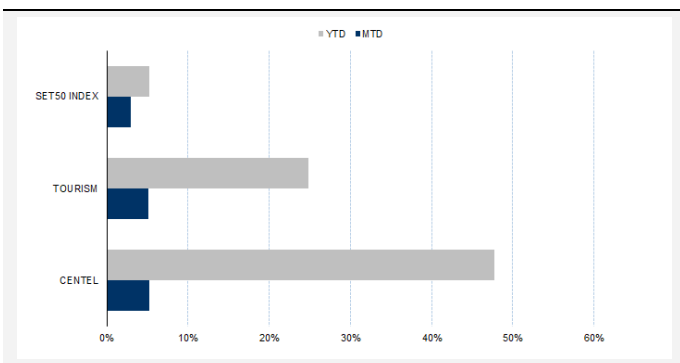
ที่มา: สายงานวิจัย บล. เอเชีย พลัส

คำนวณกำไรขาดทุนของ Stock Futures

บทลงโทษรายย่อย					
ราคาปิด future	chg (จุด) เทียบกับราคา	กำไร (ขาดทุน)	ค่าธรรมเนียม +VAT (บาท)	กำไร (ขาดทุน)สุทธิ	
35.25	0.5	500	5.29	495	
35.15	0.4	400	5.29	395	
35.05	0.3	300	5.29	295	
34.95	0.2	200	5.29	195	
34.85	0.1	100	5.29	95	
34.75	0.0	-	5.29	(5)	
34.65	-0.1	(100)	5.29	(105)	
34.55	-0.2	(200)	5.29	(205)	
34.45	-0.3	(300)	5.29	(305)	
34.35	-0.4	(400)	5.29	(405)	
34.25	-0.5	(500)	5.29	(505)	

ที่มา: สายงานวิจัย บล. เอเชีย พลัส

Historical Return



ที่มา: สายงานวิจัย บล. เอเชีย พลัส

Technical Chart



ที่มา: สายงานวิจัย บล. เอเชีย พลัส

Single Stock Futures

Long BBLH21

คาดแนวโน้มกำไรปี 2564 จะโดดเด่นจากสถานะเศรษฐกิจไทยที่กลับมาฟื้นตัว และฐานที่ต่ำในปีก่อน หลังทิศทางการตั้งสำรองเริ่มลดลง ช่วยชดเชยค่าใช้จ่ายที่ยังทรงตัวสูง ด้านคุณภาพสินทรัพย์ แม้ยังมีความเสี่ยงแต่เชื่อว่ายู่ในกรอบการบริหารจัดการ ในขณะที่ PBV ลงมาซื้อขายที่ 0.5 เท่า มองว่าถูก Discount มากเกินไป ขณะที่ FV ปี 2564 ที่ 154 บาท มองเป็นจุดทยอยสะสมลงทุนระยะกลาง - ยาว

ภาพทางเทคนิค รับาวนจากเส้น EMA 200 วัน พร้อมราคาปิดล่าสุด เป็นแท่งเทียนเขียวเต็มแท่ง บ่งชี้แรงซื้อเข้าหนุน นอกจากนี้ การเคลื่อนไหวของราคายังทำจังหวะ Higher Low เป็นสัญญาณฟื้นตัว โดยประเมินแนวต้านถัดไปไว้ที่ 131 บาท

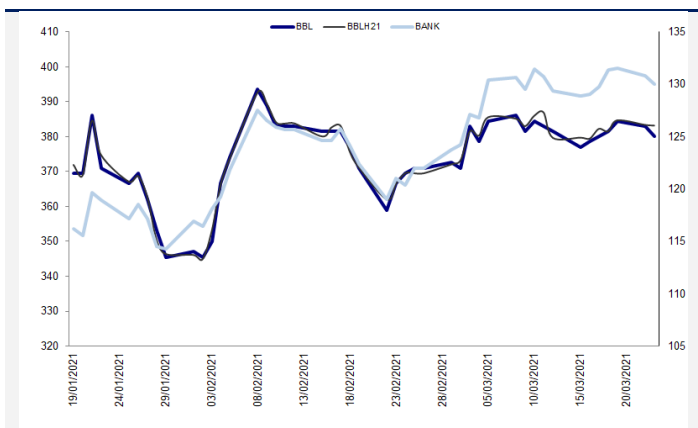
กลยุทธ์การลงทุน

สถานะ Long BBLH21 ทุน 124.88 บาท ปัจจุบันกำไร 8.30% แนะนำถือต่อ เป้าทำกำไร 131 บาท และตั้ง Lock Profit ที่ 5% บริเวณ 125.50 บาท

Future								Underlying			
Future	Settle Price	Basis	ASP Theory Price	Vol	OI	OI Change	Leverage	Upside	PER 63F	PBV 63F	EPS GROWTH 63F
BBLH21	126.05	1.05	125.01	15	940	0	7.48	23.20%	9.27	0.52	49.81%

ที่มา: สายงานวิจัย บล. เอเซีย พลัส

Historical Price



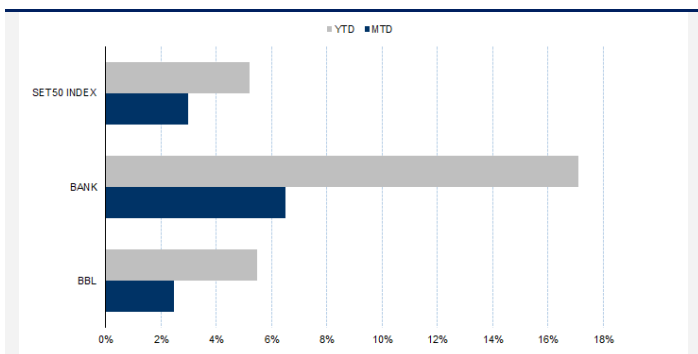
ที่มา: สายงานวิจัย บล. เอเซีย พลัส

คำนวณกำไรขาดทุนของ Stock Futures

ราคาปิด future	น้กลงทุนรายย่อย			
	chg (จุด) เทียบกับราคา	กำไร (บาท)	ค่าธรรมเนียม +VAT (บาท)	กำไรสุทธิ (บาท)
126.55	0.5	500	20.26	480
126.45	0.4	400	20.26	380
126.35	0.3	300	20.26	280
126.25	0.2	200	20.26	180
126.15	0.1	100	20.26	80
126.05	0.0	-	20.26	(20)
125.95	-0.1	(100)	20.26	(120)
125.85	-0.2	(200)	20.26	(220)
125.75	-0.3	(300)	20.26	(320)
125.65	-0.4	(400)	20.26	(420)
125.55	-0.5	(500)	20.26	(520)

ที่มา: สายงานวิจัย บล. เอเซีย พลัส

Historical Return



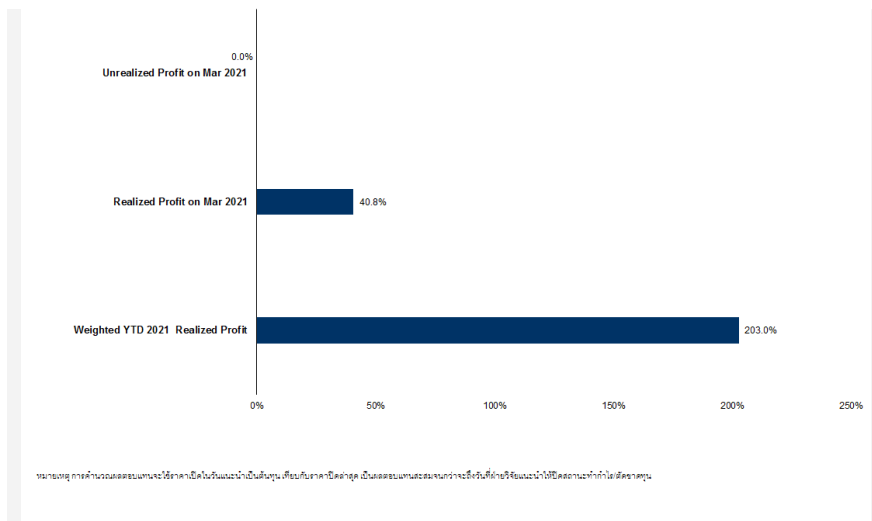
ที่มา: สายงานวิจัย บล. เอเซีย พลัส

Technical Chart



ที่มา: สายงานวิจัย บล. เอเซีย พลัส

Tracking Performance



ที่มา: สายงานวิจัย บล. เอเชีย พลัส

Top 20 Most Active Volume

	Future	Settle Price	Basis	ASP Theory Price	Vol	OI	OI Change	Leverage	Resistance	Support
1	BLANDH21	1.14	0.01	1.13	61904	2226	-28	9.91	1.18	1.11
2	KTCH21	77.00	-0.25	77.26	36444	1711	0	22.84	78.20	70.24
3	SUPERH21	1.00	0.00	1.00	8207	26103	4	6.58	1.01	0.96
4	ITDH21	1.53	0.02	1.51	5411	23	0	9.93	1.55	1.19
5	VGIH21	6.80	0.05	6.75	5119	4006	0	5.38	6.97	6.74
6	GUNKULH21	3.69	0.03	3.66	2764	4706	-1	13.76	4.01	3.13
7	LPNH21	5.20	0.00	5.20	2578	9078	0	7.60	5.22	4.89
8	PRMH21	8.40	0.05	8.35	2559	10640	0	5.49	8.60	7.84
9	TRUEH21	3.27	0.03	3.24	2042	4102	-1001	8.53	3.40	3.26
10	BANPUH21	12.35	0.05	12.30	1704	1974	1	14.71	12.50	11.34
11	CHGH21	2.92	0.02	2.90	1269	1	0	10.90	3.02	2.76
12	STPIH21	4.25	-0.05	4.30	1115	2	0	6.66	4.38	3.73
13	LHH21	8.56	-0.04	8.60	1012	1718	0	11.91	8.80	8.23
14	BTSH21X	9.33	-0.07	9.40	860	879	1	9.04	9.42	9.26
15	STECH21	15.60	-0.30	15.90	734	955	2	7.75	15.60	13.52
16	TMBH21	1.23	0.02	1.21	725	1550	1000	7.96	1.28	1.19
17	AMATAH21X	19.30	0.00	19.30	702	105	0	11.29	19.68	18.54
18	WHAH21	3.58	0.02	3.56	664	16207	1001	8.52	3.69	3.41
19	JMTH21	47.99	-0.01	48.00	623	660	0		49.36	44.39
20	BEMH21	8.66	0.01	8.65	522	611	0	11.98	9.01	8.45

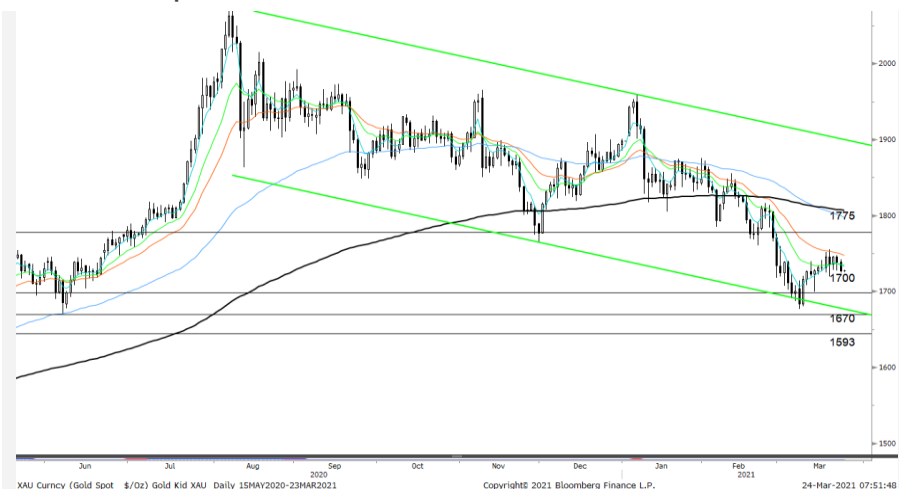
Gold Futures

ราคาทองคำตลาดทองคำสหรัฐเมื่อคืน ร่วงลงแรง 11.95 เหรียญฯ หรือ 0.7% ปิดอยู่ที่ 1,727.2 เหรียญฯ แรงกดดันจากการแข็งค่าของสกุลเงินดอลลาร์สหรัฐ หลังประธานธนาคารกลางสหรัฐ (เฟด) และ รมว. คลังสหรัฐ ได้แสดงมุมมองเชิงบวกเกี่ยวกับแนวโน้มเศรษฐกิจสหรัฐต่อสภาผู้แทนราษฎรเมื่อคืนนี้ หนุนให้ Dollar Index ขยับขึ้น 0.6% ปิดเหนือ 92 จุด อยู่ที่ 92.34 จุด นอกจากนี้ราคาทองคำมีปัจจัยลบจากการเทขายของกองทุน SPDR โดยวานนี้ รายงานปริมาณการถือครองทองคำลดลง 6.42 ตัน สู่ระดับ 1,045.36 ตัน สำหรับวันนี้ ต้องติดตามถ้อยแถลงของประธานธนาคารกลางสหรัฐ (เฟด) และ นางเจเน็ต เยลเลน รมว. คลังสหรัฐ เกี่ยวกับทิศทางภาวะเศรษฐกิจสหรัฐ และการใช้นโยบายการเงินการคลัง ต่อสภาองค์กร รวมถึงการรายงานตัวเลขเศรษฐกิจสหรัฐรอบสัปดาห์ ได้แก่ ยอดสั่งซื้อสินค้าคงทน, ดัชนี PMI ภาคการผลิตและบริการ, จีดีพี 4Q63 และจำนวนผู้ขอรับสวัสดิการว่างงานรายสัปดาห์ ฯลฯ

กลยุทธ์การลงทุน

ราคาทองคำ GFJ21 เมื่อคืน ปรับลดลง 50 บาท ปิดอยู่ที่ 25,500 บาท เทียบเท่า 1,730.36 เหรียญฯ สูงกว่าราคาทองคำตลาด spot ล่าสุดที่เคลื่อนไหว 1,726-1,728 เหรียญฯ คาดราคา GFJ21 วันนี้จะอยู่ในกรอบ 25,350-25,650 บาท ทิศทางค่าเงินดอลลาร์แข็งค่า กดดันต่อราคาทองคำร่วงลงมา แต่ราคายังแกว่งตัวในกรอบที่ประเมินไว้ 1,720-1,750 เหรียญฯ จึงแนะนำให้ลงทุน Trading บริเวณ 25,350-25,790 บาท และกำหนดจุด Cut Loss ไว้ 100 บาทจากทุน เพื่อป้องกันความเสี่ยง หากราคาทองคำเคลื่อนไหวผิดคาด

เทคนิก Gold Spot



ที่มา: สายงานวิจัย บล. เอเชีย พลัส

GOLD Technical: ทิศทางราคาทองคำรีบาวน์ หลังจากลงมาทดสอบแนวรับบริเวณ \$1700 และมีแรงซื้อกลับ โดยประเมินแนวต้านไว้ที่ \$1720 และ \$1775 แต่ต้องระวังหากรับไม่อยู่ จะเป็นการเปิด Downside ประเมินแนวรับถัดไปไว้ที่ \$1670

Gold Futures

FUTURES	Last	Chg	%Chg	Vol.	OI	OI Chg
GFJ21	25,500	-110	-0.43	23	522	-12
GFM21	25,500	-140	-0.55	6	208	0
GFQ21	25,650	170	0.67	-	102	0

Mini Gold Futures

FUTURES	Last	Chg	%Chg	Vol.	OI	OI Chg
GF10J21	25,530	-70	-0.27	1,310	9,043	-349
GF10M21	25,570	-70	-0.27	604	5,047	-23
GF10Q21	25,600	-50	-0.19	246	3,102	7

หมายเหตุ : ราคาปิดของ Gold Futures (Night Session) Settle ณ เวลา 22.00 u. และปริมาณการซื้อขายเกิดขึ้นในช่วงเวลา 19.30-22.30 u.
ที่มา : สายงานวิจัย บล.เอเชีย พลัส

ASPS Gold Valuation Matrix (เหรียญฯ/ทรอยออนซ์)

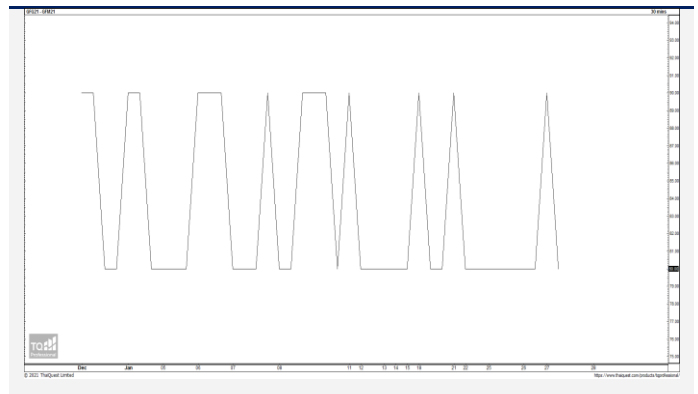
	←			Dollar Index						→		
	93	94	95	96	97	98	99	100	101	102	103	
40	1,617.66	1,589.21	1,560.76	1,532.31	1,503.86	1,475.41	1,446.96	1,418.52	1,390.07	1,361.62	1,333.17	
43	1,616.71	1,588.26	1,559.81	1,531.36	1,502.91	1,474.47	1,446.02	1,417.57	1,389.12	1,360.67	1,332.22	
46	1,615.76	1,587.31	1,558.86	1,530.42	1,501.97	1,473.52	1,445.07	1,416.62	1,388.17	1,359.72	1,331.28	
49	1,614.82	1,586.37	1,557.92	1,529.47	1,501.02	1,472.57	1,444.12	1,415.67	1,387.23	1,358.78	1,330.33	
52	1,613.87	1,585.42	1,556.97	1,528.52	1,500.07	1,471.62	1,443.18	1,414.73	1,386.28	1,357.83	1,329.38	
55	1,612.92	1,584.47	1,556.02	1,527.57	1,499.13	1,470.68	1,442.23	1,413.78	1,385.33	1,356.88	1,328.43	
58	1,611.97	1,583.53	1,555.08	1,526.63	1,498.18	1,469.73	1,441.28	1,412.83	1,384.38	1,355.94	1,327.49	
61	1,611.03	1,582.58	1,554.13	1,525.68	1,497.23	1,468.78	1,440.33	1,411.89	1,383.44	1,354.99	1,326.54	
64	1,610.08	1,581.63	1,553.18	1,524.73	1,496.28	1,467.84	1,439.39	1,410.94	1,382.49	1,354.04	1,325.59	
67	1,609.13	1,580.68	1,552.24	1,523.79	1,495.34	1,466.89	1,438.44	1,409.99	1,381.54	1,353.09	1,324.65	
70	1,608.19	1,579.74	1,551.29	1,522.84	1,494.39	1,465.94	1,437.49	1,409.04	1,380.60	1,352.15	1,323.70	
73	1,607.24	1,578.79	1,550.34	1,521.89	1,493.44	1,464.99	1,436.55	1,408.10	1,379.65	1,351.20	1,322.75	

การแปลงราคาทองคำให้เป็นบาท

GOLD Londin AM (USD/Ounce)	FX (บาท/ USD)				
	30.00	30.25	30.50	30.75	31.00
1,650	23,529	23,725	23,921	24,117	24,313
1,680	23,957	24,156	24,356	24,555	24,755
1,710	24,384	24,588	24,791	24,994	25,197
1,740	24,812	25,019	25,226	25,432	25,639
1,770	25,240	25,450	25,661	25,871	26,081
1,800	25,668	25,882	26,096	26,309	26,523
1,830	26,096	26,313	26,530	26,748	26,965
1,860	26,523	26,744	26,965	27,186	27,407
1,890	26,951	27,176	27,400	27,625	27,850

ที่มา: สายงานวิจัย บล. เอเซีย พลัส

Spread ระหว่าง GFJ21 – GFQ21



ที่มา: สายงานวิจัย บล. เอเซีย พลัส

คำนวณกำไรขาดทุนของ Gold Futures

บัลลงทอนรายย่อย (ค่าธรรมเนียม 490.10 บาท/สัญญา/ข้าง)				
ราคาปิด future	เปลี่ยนแปลง	กำไร (ขาดทุน)	ค่าธรรมเนียม+ VAT (บาท)	กำไร (ขาดทุน)สุทธิ
25,750.00	250.0	12,500	(1,049)	11,451
25,700.00	200.0	10,000	(1,049)	8,951
25,650.00	150.0	7,500	(1,049)	6,451
25,600.00	100.0	5,000	(1,049)	3,951
25,550.00	50.0	2,500	(1,049)	1,451
25,500.00	0.0	-	(1,049)	(1,049)
25,450.00	-50.0	(2,500)	(1,049)	(3,549)
25,400.00	-100.0	(5,000)	(1,049)	(6,049)
25,350.00	-150.0	(7,500)	(1,049)	(8,549)
25,300.00	-200.0	(10,000)	(1,049)	(11,049)
25,250.00	-250.0	(12,500)	(1,049)	(13,549)

ที่มา: สายงานวิจัย บล. เอเซีย พลัส

คำนวณกำไรขาดทุนของ Mini Gold Futures

บัลลงทอนรายย่อย (ค่าธรรมเนียม 98.10 บาท/สัญญา/ข้าง)				
ราคาปิด future	เปลี่ยนแปลง	กำไร (ขาดทุน)	ค่าธรรมเนียม+ VAT (บาท)	กำไร (ขาดทุน)สุทธิ
25,780.00	250.0	2,500	(210)	2,290
25,730.00	200.0	2,000	(210)	1,790
25,680.00	150.0	1,500	(210)	1,290
25,630.00	100.0	1,000	(210)	790
25,580.00	50.0	500	(210)	290
25,530.00	0.0	-	(210)	(210)
25,480.00	-50.0	(500)	(210)	(710)
25,430.00	-100.0	(1,000)	(210)	(1,210)
25,380.00	-150.0	(1,500)	(210)	(1,710)
25,330.00	-200.0	(2,000)	(210)	(2,210)
25,280.00	-250.0	(2,500)	(210)	(2,710)

ที่มา: สายงานวิจัย บล. เอเซีย พลัส