

DERIVATIVES TALK

กลยุทธ์การลงทุนอนุพันธ์

1 เมษายน 2564



SET50 Futures:

แนะนำถือสถานะ: Long S50M21 ทุน 965 จุด เป้าทำกำไรที่ 980 จุด Cut Loss 4 จุดจาก ทุน บิจจยแวลลุ่มกึ่งบิจจยพื้นฐาน และ Fund Flow ที่ไหลเข้า หนุน SET50 ปรับขึ้น

SET50 Option:

เปิด Long S50M21C950 ได้ที่ทุน 38 จุด แนะนำถือ เป้าทำกำไร 53 จุด (SET50= 983) Cut Loss 3 จุด ศักยภาพของตัวที่เข้ามาส่วนใหญ่น่าจะมีน้ำหนักในทางบวกหมดตลาด

Single Stock Futures:

แนะนำถือสถานะ: Long STECM21 ทุน 15.80 บาท กำหนดเป้าทำกำไรที่ 16.50 บาท Cut Loss 0.30 บาทจากทุน การเดินหน้าลงทุนของภาครัฐช่วยหนุนราคาหุ้น

เปิด Long SCCM21 ได้ที่ทุน 396.49 บาท เป้าทำกำไร 405 บาท Cut Loss 4 บาทจาก ทุน การทำกำไรที่อยู่ในวัฏจักรขาขึ้นจะช่วยผลักดันราคาหุ้น

Gold Futures:

ราคาทองคำ Rebound กลับมาตามคาด แต่เงินบาทที่อ่อนทำให้ยังเปิด Long ไม่ได้ แนะนำTrading GFJ21 กรอบ 25110 – 25550 บาท (1690 – 1720\$)

SET50 Index Futures / Option P. 2

Single Stock Futures P. 4

Gold Futures P. 7

*ภายใต้สภาวะที่ตลาดเผชิญกับความผันผวนสูง ทำให้การปรับกลยุทธ์ใน Derivative Talk ต้องสามารถดำเนินการได้อย่างรวดเร็วขึ้น ฝ่ายวิจัยจึงได้มีการเพิ่มช่องทางติดตามคำแนะนำกลยุทธ์การซื้อขาย ระหว่างวันทำการผ่าน 2 ช่องทาง เพื่อให้ นักลงทุน สามารถปรับเปลี่ยนกลยุทธ์ได้มีประสิทธิภาพมากยิ่งขึ้น คือ

- แอปพลิเคชัน: [ASP Smart](#)
- Telegram: [ASIA PLUS GROUP](#) (<http://bit.ly/TeleAsiaplusgroup>)

สถานะของนักลงทุน

All Futures Long(Short) Position : Contract				Accumulated Long(Short)		
	Long	Short	Net	2 Days	1 Weeks	1 Months
Institution	97,630	147,296	-49,666	-44,593	-153,894	-478,688
Foreign	62,891	92,619	-29,728	-14,574	-36,173	-190,596
Retail	228,520	149,126	79,394	59,167	190,067	669,284

SET50 Futures Long(Short) Position : Contract				Accumulated Long(Short)		
	Long	Short	Net	2 Days	1 Weeks	1 Months
Institution	18,537	16,900	1,637	-2,096	-6,681	-1,520
Foreign	43,128	45,858	-2,730	2,977	15,968	-7,397
Retail	50,980	49,887	1,093	-881	-9,287	8,917

Single Stock Futures Long(Short) Position : Contract				Accumulated Long(Short)		
	Long	Short	Net	2 Days	1 Weeks	1 Months
Institution	66,585	115,345	-48,760	-39,130	-146,084	-446,127
Foreign	9,151	29,312	-20,161	-3,877	-37,748	-181,260
Retail	138,953	70,032	68,921	43,007	183,832	627,387

Metal Futures Long(Short) Position : Contract				Accumulated Long(Short)		
	Long	Short	Net	2 Days	1 Weeks	1 Months
Institution	6,312	6,265	47	-309	-1,391	756
Foreign	10,538	17,382	-6,844	-13,686	-14,829	-3,998
Retail	22,746	15,949	6,797	13,995	16,220	3,242

Call Option Long(Short) Position : Contract				Accumulated Long(Short)		
	Long	Short	Net	2 Days	1 Weeks	1 Months
Institution	150	81	69	-51	32	-438
Foreign	1	4	-3	-7	439	1,677
Retail	1,281	1,351	-70	50	-476	-570

Put Option Long(Short) Position : Contract				Accumulated Long(Short)		
	Long	Short	Net	2 Days	1 Weeks	1 Months
Institution	215	170	45	-117	-466	-3,735
Foreign	19	6	13	25	10	1,643
Retail	2,356	2,420	-64	90	435	1,355

ที่มา: สายงานวิจัย บล. เอเชีย พลัส

RESEARCH DIVISION

บริษัทหลักทรัพย์ เอเชีย พลัส

เกิดศักดิ์ ทวีธีระธรรม

นักวิเคราะห์ปัจจัยพื้นฐานด้านตลาดทุน และทางเทคนิค
เลขทะเบียนนักวิเคราะห์: 004132

ประสิทธิ์ รัตนกิจมงคล, CISA, CFA

นักวิเคราะห์ปัจจัยพื้นฐานด้านตลาดทุน และด้านเทคนิค
เลขทะเบียนนักวิเคราะห์: 025917

นวลพรรณ น้อยรัชชกุล

นักวิเคราะห์ปัจจัยพื้นฐานด้านตลาดทุน และด้านเทคนิค
เลขทะเบียนนักวิเคราะห์: 019994

ชาญชัย พันทนาการกิจ

นักวิเคราะห์ปัจจัยพื้นฐานด้านตลาดทุน และทางเทคนิค
เลขทะเบียนนักวิเคราะห์: 064045

ณัฐธร เกิดเนตร

ผู้ช่วยนักวิเคราะห์

SET50 Overview

ประธานาธิบดี โดนัลด์ ทรัมป์ เปิดเผยแผนกระตุ้นโครงสร้างพื้นฐานสหรัฐวงเงินกว่า 2 ล้านล้านเหรียญฯ แต่อย่างไรก็ตามนักลงทุนเริ่มกลับมาให้น้ำหนักต่อการปรับขึ้นภาษีนิติบุคคล (คาดจาก 21% เป็น 28%) เพื่อชดเชยงบประมาณดังกล่าว ทำให้ดัชนี Dow Jones วานนี้แกว่งทรงตัว แต่หากประเมินผลจากการขึ้นภาษีสหรัฐมองเป็นปัจจัยบวกต่อทิศทาง Fund Flow ที่มีโอกาสไหลเข้าสู่ในภูมิภาคและบ้านเรามากขึ้น ส่วนอีกประเด็นให้ความสนใจไปที่ทิศทางราคาน้ำมันดิบ Brent วานนี้ปรับลง 0.9% หลังจาก OPEC+ ปรับลดคาดการณ์การใช้น้ำมันดิบลง 3 แสนบาร์เรลต่อวัน แต่อีกมุมหนึ่งอาจทำให้การประชุมกลุ่ม OPEC+ มีโอกาสขยายการควบคุมกำลังการผลิตในเดือน พ.ค. ต่อไปซึ่งหากเกิดขึ้นน่าจะเป็นปัจจัยที่ช่วยจำกัด Downside ราคาในระยะสั้น ทั้งนี้ต้องติดตามผลการประชุมในวันนี้ ส่วนในประเทศ ธปท. รายงานภาวะเศรษฐกิจไทยเดือน ก.พ. ที่คาดว่า GDP Growth 1Q64 มีโอกาสหดตัว QoQ และ YoY จากผลกระทบของการแพร่ระบาด COVID-19 ช่วงต้นปี แต่อย่างไรก็ตามในเดือน ก.พ. เริ่มเห็น Indicator หลายตัวปรับตัวดีขึ้น เช่น การลงทุนภาคเอกชน ภาคส่งออกและการใช้จ่ายภาครัฐและคาดว่าตั้งแต่ 2Q64 เป็นต้นไปจะเติบโต %yoy ทุกไตรมาส โดยรวมถือว่าไม่ได้มี Downside เพิ่มเติม ภายใต้ปัจจัยแวดล้อมข้างต้นคาด SET50 Index วันนี้ปรับขึ้นตามกรอบ 965-980 จุด

SET50 Index Futures

Direction Trading: แนะนำถือสถานะ Long S50M21 ทุน 965 จุด เป้าทำกำไรที่ 980 จุด Cut Loss 4 จุดจากทุน ปัจจัยแวดล้อมทั้งปัจจัยพื้นฐาน และ Fund Flow ที่ไหลเข้าหนุน SET50 ปรับขึ้น

Spread Trading: คาดการณ์ Spread ระหว่าง S50U21 ลบด้วย S50M21 ณ วันที่ 29 มิ.ย. 2564 จะเท่ากับ -4.53 จุด ปัจจุบันอยู่ที่ -4.40 จุด ประเมิน Spread ยังไม่เปิดกว้างมากพอจึงแนะนำ Wait & See

SET50 Option: เปิด Long S50M21C950 ได้ที่ทุน 38 จุด แนะนำถือ เป้าทำกำไร 53 จุด (SET50= 983) Cut Loss 3 จุด ทิศทางของข่าวที่เข้ามาส่วนใหญ่น่าจะมีน้ำหนักในทางบวกหนุนตลาด

	Last	1Yr Hist. Volatility	2Week Hist. Volatility
SET50 Index	971.24	33.29989	6.133664

Call Option

	Premium	Chg	Break Even	Intrinsic Value	Time Value	All-in-Premium	Theory Price	Volume	Open Interest	Implied Volatility	Delta	Effective Gearing	Time Decay
S50M21C1050	4.20	-1.90	> 1054.2	0.00	4.20	8.54%	12.42	307	881	14.58	0.13	29.81	0.1
S50M21C1025	8.00	-2.00	> 1033	0.00	8.00	6.36%	18.13	173	547	14.35	0.21	25.56	0.1
S50M21C1000	14.00	-3.00	> 1014	0.00	14.00	4.40%	25.75	385	1109	14.36	0.32	22.20	0.0
S50M21C975	23.30	-3.50	> 998.3	0.00	23.30	2.79%	35.58	129	640	14.54	0.46	19.14	0.0
S50M21C950	37.70	-4.40	> 987.7	21.24	16.46	1.69%	47.81	55	550	15.78	0.59	15.32	0.0

Put Option

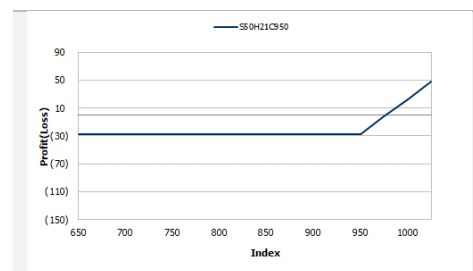
	Premium	Chg	Break Even	Intrinsic Value	Time Value	All-in-Premium	Theory Price	Volume	Open Interest	Implied Volatility	Delta	Effective Gearing	Time Decay
S50M21P1050	90.00	4.20	< 960	78.76	11.24	-1.16%	97.20	1	1	17.07	-0.82	-9.54	0.0
S50M21P1025	66.50	-1.10	< 958.5	53.76	12.74	-1.31%	77.93	4	60	14.26	-0.78	-12.04	0.0
S50M21P1000	49.00	0.90	< 951	28.76	20.24	-2.08%	60.57	75	139	14.52	-0.67	-13.62	0.0
S50M21P975	33.80	-0.10	< 941.2	3.76	30.04	-3.09%	45.42	89	390	15.11	-0.53	-15.33	0.0
S50M21P950	22.70	-1.30	< 927.3	0.00	22.70	-4.52%	32.68	420	807	15.84	-0.40	-16.70	0.0

ที่มา: สายงานวิจัย บล. เอเชีย พลัส

	SET50	S50M21	S50U21
แนวรับ	965	965	960
แนวต้าน	980	980	975

*ภายใต้สภาวะที่ตลาดเผชิญกับความผันผวนสูง ฝ่ายวิจัยจึงได้มีการเพิ่มช่องทางติดตามคำแนะนำกลยุทธ์การซื้อขายระหว่างวันผ่าน 2 ช่องทาง คือ

- แอปพลิเคชัน: **ASP Smart**
- Telegram: **ASIA PLUS GROUP**
(<http://bit.ly/TeleAsiaplusgroup>)



หมายเหตุ : ตัวคูณดัชนีเท่ากับ 200 บาท ต่อ 1 จุดของดัชนี

ภาพรวมการซื้อขาย SET50 Index

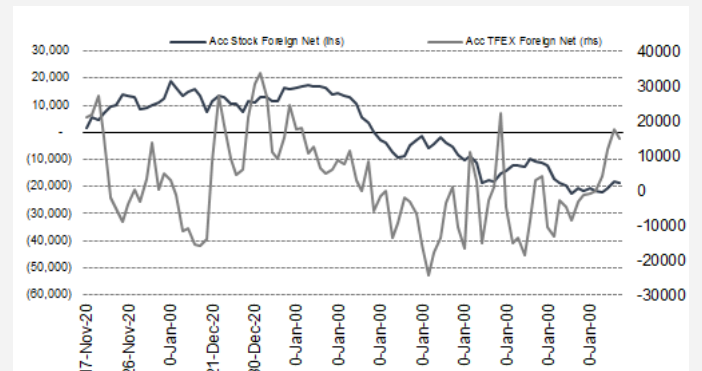
UNDERLYING	Close	Chg	%Chg	สรุปการซื้อขาย
SET50	971.24	-1.46	-0.15%	31/3/21

Symbol	Settle	Chg	%Chg	Vol.	OI	OI Chg
S50G21	928.46	0.0	0.0%	27	75	0
S50H21	973.64	0.0	0.0%	36,861	48,955	-115
S50J21	966.30	-3.1	-0.3%	53	227	0
S50M21	965.10	-2.9	-0.3%	105,194	261,833	489
S50U21	960.80	-3.1	-0.3%	5,897	12,560	-43
S50Z21	961.40	-3.2	-0.3%	1,194	5,918	0

SET50 Futures Long(Short) : สัญญา			สะสม Long(Short)			
Long	Short	Net	2 วัน	2 สัปดาห์	QTD	
สถาบัน	97,265	147,045	-49,780	-2,096	-8,562	0
ต่างชาติ	62,871	92,619	-29,748	2,977	17,598	0
รายย่อย	224,883	145,355	79,528	-881	-9,036	0

ที่มา: สายงานวิจัย บล. เอเชีย พลัส

ความสัมพันธ์สถานะของนักลงทุนต่างประเทศในตราสารทุน
และ SET50 Futures



ที่มา: สายงานวิจัย บล. เอเชีย พลัส

คาดการณ์ Spread ณ สิ้นเดือนจาก ASPS Model

	เป้าหมาย Spread ชริย์ไกล - ชริย์ใกล้					
	S50J20	S50K20	S50M20	S50N20	S50Q20	S50U20
	ณ 29 เม.ย.63	ณ 28 พ.ค.63	ณ 29 มิ.ย.63	ณ 30 ก.ค.63	ณ 28 ส.ค.63	ณ 29 ก.ย.63
S50J20						
S50K20	-1.60					
S50M20	-1.32	0.28				
S50N20	-1.47	0.13	-0.15			
S50Q20	-5.84	-4.23	-4.52	-4.37		
S50U20	-6.88	-5.28	-5.56	-5.41	-1.04	

*สมมติฐานอัตราดอกเบี้ยนโยบายระหว่าง มิ.ย. - ก.ย. 63 เท่ากับ 0.5%

ที่มา: สายงานวิจัย บล. เอเชีย พลัส

SET50 ที่ระดับค่า PER ต่างๆ

SET 50 Sensitivity								
(ค่า)	ม.ค. 62E	มี.ค. 62E	เม.ย. 62E	พ.ค. 62E	มิ.ย. 62E	ก.ย. 62E	ธ.ค. 62E	
PER 15.5	898	870	857	843	830	789	748	
PER 16	926	899	885	871	857	815	773	
PER 16.5	955	927	912	898	883	840	797	
PER 17	984	955	940	925	910	866	821	
PER 17.5	1,013	983	967	952	937	891	845	
PER 18	1,042	1,011	995	979	964	916	869	
PER 18.5	1,071	1,039	1,023	1,007	990	942	893	
PER 19	1,100	1,067	1,050	1,034	1,017	967	918	

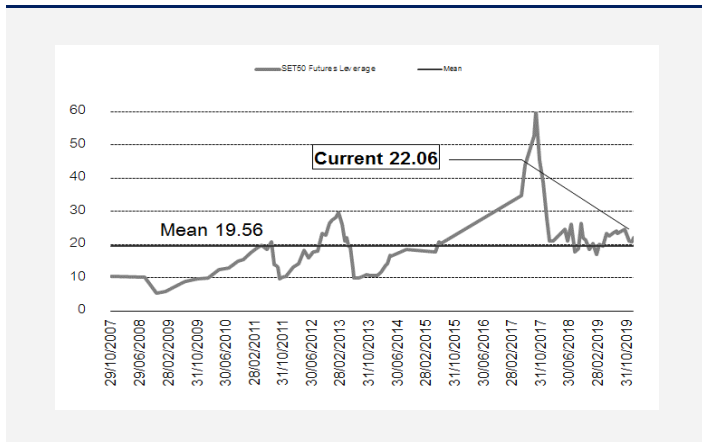
ที่มา: สายงานวิจัย บล. เอเชีย พลัส

คำนวณกำไรขาดทุนของ SET50 Futures

นักลงทุนรายย่อย					
(ค่าธรรมเนียม 87.10 บาท/สัญญา/ข้าง)					
ราคาปิด	chg (จุด)	กำไร	ค่าธรรมเนียม+	กำไร	
Futures	เทียบกับ	(ขาดทุน)	VAT (บาท)	(ขาดทุน)สุทธิ	
971.30	5.0	1,000	(186)	814	
970.30	4.0	800	(186)	614	
969.30	3.0	600	(186)	414	
968.30	2.0	400	(186)	214	
967.30	1.0	200	(186)	14	
966.30	0.0	0.0	(186)	(186)	
965.30	-1.0	(200)	(186)	(386)	
964.30	-2.0	(400)	(186)	(586)	
963.30	-3.0	(600)	(186)	(786)	
962.30	-4.0	(800)	(186)	(986)	
961.30	-5.0	(1,000)	(186)	(1,186)	

ที่มา: สายงานวิจัย บล. เอเชีย พลัส

ระดับ Leverage ของ SET50 Futures



ที่มา: Thailand Clearing House, ฝ่ายวิจัย ASPS

Single Stock Futures

Long SCCM21

เชื่อว่าวัฏจักรการเติบโตรอบใหม่กำลังจะเกิดขึ้น หนุนด้วยกำลังการผลิตส่วนเพิ่มของธุรกิจ ปีโตรเคมี ดีลซื้อกิจการที่จะพารธุรกิจ Packaging ภายใต้ SCGP ให้เติบโตก้าวกระโดด จะช่วยยกฐาน EBITDA ของ SCC ให้สูงขึ้นจากค่าเฉลี่ยในช่วงปี 2553-2563 ที่ทำได้ 71,030 ล้านบาท มาสู่ระดับ 1 แสนล้านบาทในปี 2566 เป็นต้นไป Fair Value ด้วยวิธี DCF จะให้ราคาเหมาะสมปี 2564 ที่ 450 บาท เทียบเท่า PER 14.73 เท่า ภาพทางเทคนิค อยู่ในจังหวะทดสอบแนวต้านสำคัญบริเวณ 402 บาท หากผ่านได้ จะเป็นการเปิด Upside สิ้นสุดการพักตัว ขณะที่หากไม่หลุด 397 บาท ประเมินว่า Momentum การฟื้นตัวยังน่าสนใจ โดยคาดแนวต้านถัดไปอยู่ที่ 405 บาท

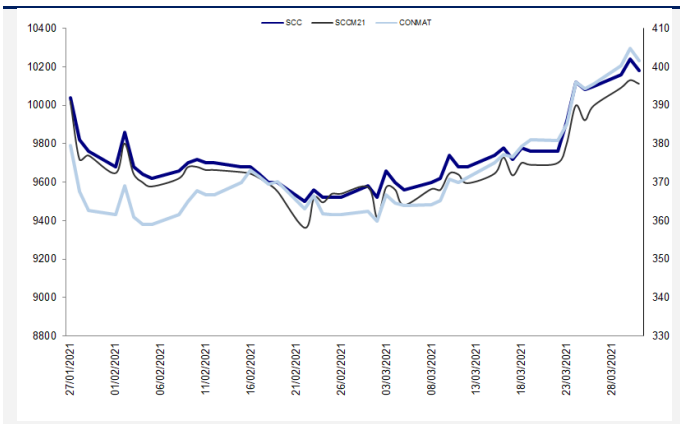
กลยุทธ์การลงทุน

เปิดสถานะ Long SCCM21 ได้ที่ 396.49 บาท ปัจจุบันขาดทุน 3.20% แนะนำถือต่อ เป้าทำกำไร 405 บาท Cut Loss 4 บาทจากทุน

Future								Underlying			
Future	Settle Price	Basis	ASP Theory Price	Vol	OI	OI Change	Leverage	Upside	PER 63F	PBV 63F	EPS GROWTH 63F
SCCM21	395.60	-3.40	398.99	25	977	-21	14.38	12.78%	13.10	1.41	7.05%

ที่มา: สายงานวิจัย บล. เอเชีย พลัส

Historical Price



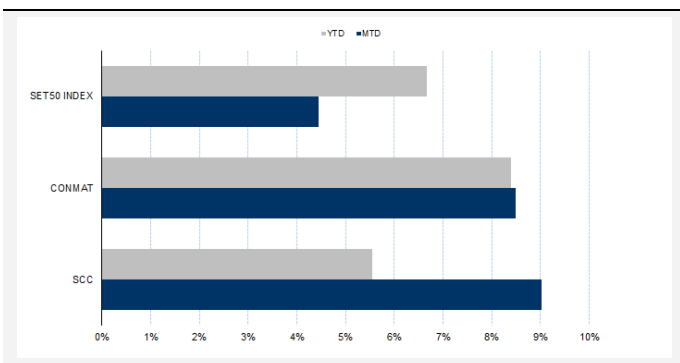
ที่มา: สายงานวิจัย บล. เอเชีย พลัส

คำนวณกำไรขาดทุนของ Stock Futures

บัลลงทุนรายย่อย					
ราคาปิด future	chg (จุด) เทียบกับราคา	กำไร (บาท)	ค่าธรรมเนียม +VAT (บาท)	กำไรสุทธิ (บาท)	กำไรสุทธิ (บาท)
396.10	0.5	500	10.11	490	490
396.00	0.4	400	10.11	390	390
395.90	0.3	300	10.11	290	290
395.80	0.2	200	10.11	190	190
395.70	0.1	100	10.11	90	90
395.60	0.0	-	10.11	(10)	(10)
395.50	-0.1	(100)	10.11	(110)	(110)
395.40	-0.2	(200)	10.11	(210)	(210)
395.30	-0.3	(300)	10.11	(310)	(310)
395.20	-0.4	(400)	10.11	(410)	(410)
395.10	-0.5	(500)	10.11	(510)	(510)

ที่มา: สายงานวิจัย บล. เอเชีย พลัส

Historical Return



ที่มา: สายงานวิจัย บล. เอเชีย พลัส

Technical Chart



ที่มา: สายงานวิจัย บล. เอเชีย พลัส

Single Stock Futures

Long STECM21

ทิศทางธุรกิจสดใส หลายปัจจัยลบเริ่มผ่อนคลายทั้งเรื่องอัตราค่าไฟและข้อกล่าวหา ป.ป.ช. ต่อบริษัท Backlog ปัจจุบันมี 1 แสนล้านบาท พร้อมโอกาสที่เปิดกว้างจากงานประมูลภาครัฐจำนวนมากที่ทยอยออกมาในปีนี้อาจไม่ต่ำกว่า 4 แสนล้านบาท คาดจะนำพา STEC ก้าวเข้าสู่ยุคทองอีกครั้ง ขณะที่ราคาหุ้นปัจจุบันซื้อขายต่ำกว่าค่าเฉลี่ย PER และ PBV ในอดีตมาก โดยให้ราคาเหมาะสม 18 บาท

ภาพทางเทคนิค แกว่งในแนวโน้มขาขึ้นได้แกร่ง โดยมีเส้น EMA 10 วัน เป็นแนวรับสำคัญคอยสนับสนุน อย่างไรก็ตาม หากวิเคราะห์จากแท่งเทียน เริ่มเห็นแรงซื้อกลับจากแท่งเทียนเม็ดแดงงาล่างยาว มองอาจเกิดจังหวะ **Technical Rebound**

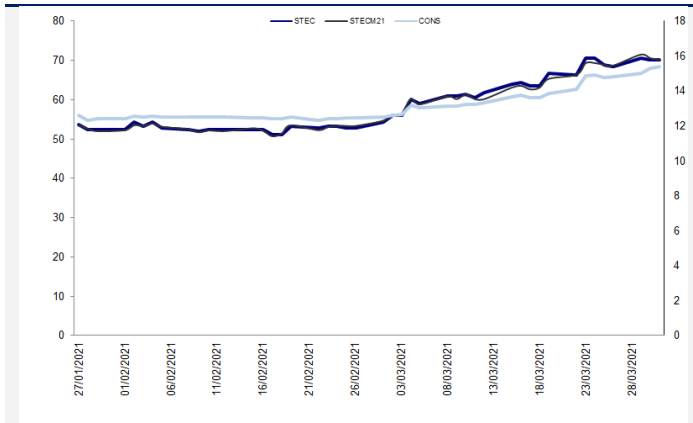
กลยุทธ์การลงทุน

แนะนำถือ Long STECM21 ทุน 15.80 บาท เป้าทำกำไร 16.50 บาท Cut Loss 0.30 บาทจากทุน

Future								Underlying			
Future	Settle Price	Basis	ASP Theory Price	Vol	OI	OI Change	Leverage	Upside	PER 63F	PBV 63F	EPS GROWTH 63F
STECM21	15.80	0.00	15.80	727	4566	507	7.70	13.92%	21.07	1.58	4.64%

ที่มา: สายงานวิจัย บล. เอเชีย พลัส

Historical Price



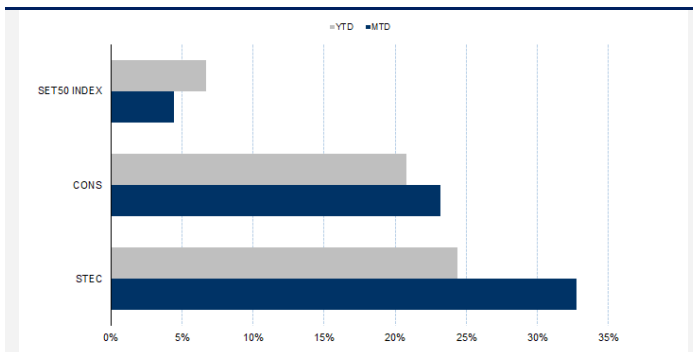
ที่มา: สายงานวิจัย บล. เอเชีย พลัส

คำนวณกำไรขาดทุนของ Stock Futures

ราคาปิด future	น้กลงทุนรายย่อย				
	chg (จุด) เทียบกับราคา	กำไร (บาททุน)	ค่าธรรมเนียม +VAT (บาท)	กำไร (บาททุน)สุทธิ	
16.30	0.5	500	15.44	485	
16.20	0.4	400	15.44	385	
16.10	0.3	300	15.44	285	
16.00	0.2	200	15.44	185	
15.90	0.1	100	15.44	85	
15.80	0.0	-	15.44	(15)	
15.70	-0.1	(100)	15.44	(115)	
15.60	-0.2	(200)	15.44	(215)	
15.50	-0.3	(300)	15.44	(315)	
15.40	-0.4	(400)	15.44	(415)	
15.30	-0.5	(500)	15.44	(515)	

ที่มา: สายงานวิจัย บล. เอเชีย พลัส

Historical Return



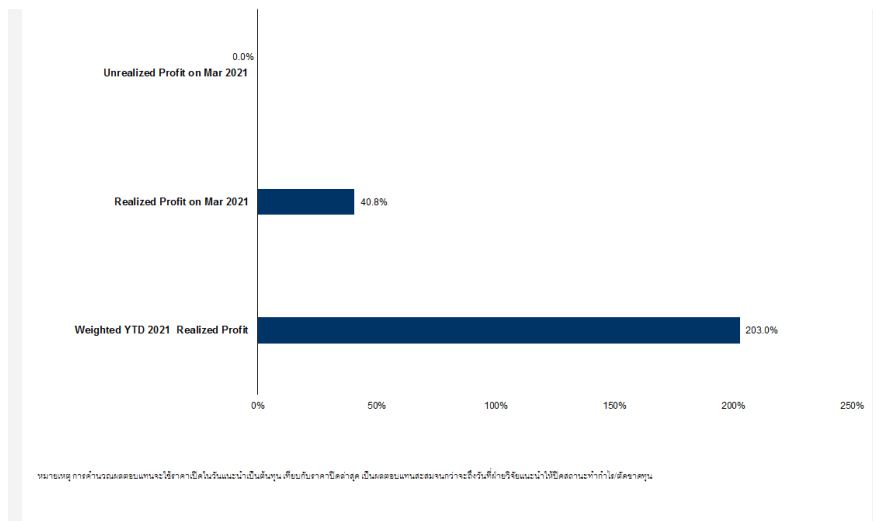
ที่มา: สายงานวิจัย บล. เอเชีย พลัส

Technical Chart



ที่มา: สายงานวิจัย บล. เอเชีย พลัส

Tracking Performance



ที่มา: สายงานวิจัย บล. เอเชีย พลัส

Top 20 Most Active Volume

	Future	Settle Price	Basis	ASP Theory Price	Vol	OI	OI Change	Leverage	Resistance	Support
1	SIRIM21	1.08	0.00	1.08	32303	28251	19797	9.47	1.10	0.94
2	WHAM21	3.47	-0.01	3.48	11764	42706	6466	8.33	3.66	3.46
3	WHAM21	3.47	-0.01	3.48	11764	42706	6466	8.33	3.66	3.46
4	ITDM21	1.81	0.03	1.78	7657	13369	4792	11.71	1.84	1.35
5	TMBM21	1.21	-0.02	1.23	7214	80096	-2404	8.09	1.24	1.20
6	LPNM21	5.13	0.03	5.10	6510	10615	1001	7.46	5.44	4.87
7	BLANDM21	1.21	0.03	1.18	5844	176589	3763	10.35	1.23	1.16
8	CHGM21	2.93	0.01	2.92	5656	67222	-3427	10.98	3.08	2.84
9	BANPUM21	12.70	0.10	12.60	4383	24237	4287	15.07	13.06	11.64
10	OSPM21	35.00	-0.25	35.25	3834	4126	836	7.60	36.14	34.88
11	CKPM21	4.86	-0.02	4.88	3754	14776	680	5.14	5.33	4.82
12	TRUEM21	3.48	0.08	3.40	3719	42656	1436	8.95	3.53	3.36
13	BEAUTYM21	1.83	0.01	1.82	3669	41837	1627	5.99	1.85	1.79
14	RSM21	28.55	-0.45	29.00	3633	41753	-1191	10.90	29.00	27.75
15	EPGM21	10.16	-0.04	10.20	3500	5530	-500	16.78	10.20	9.40
16	EAM21	61.75	-0.25	62.00	3158	5083	605	10.46	62.71	59.86
17	IRPCM21	3.76	0.04	3.72	3149	136721	1077	10.88	3.98	3.73
18	PTGM21	20.72	0.12	20.60	2648	18394	318	7.33	21.03	20.50
19	PRMM21	8.07	-0.03	8.10	2565	25338	1537	5.33	8.48	7.92
20	BTSM21	9.72	0.07	9.65	2417	52204	-518	9.28	9.76	9.46

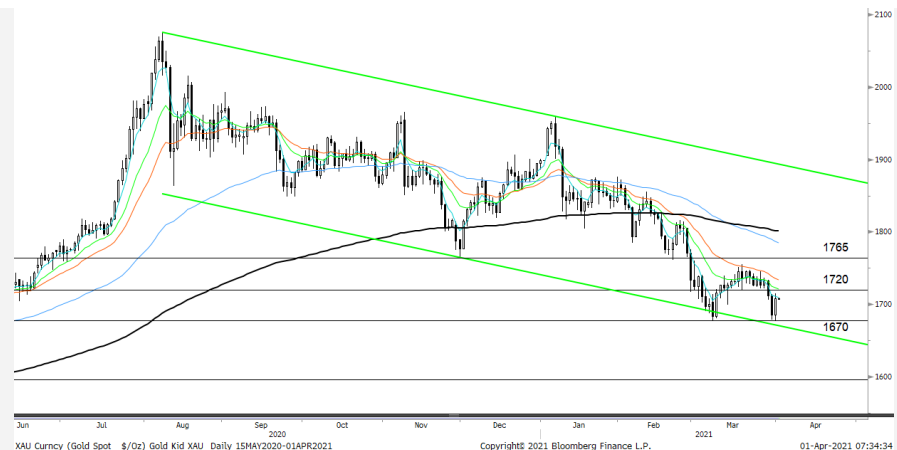
Gold Futures

ราคาทองคำตลาดทองคำสหรัฐเมื่อคืน ปรับเพิ่มขึ้น 22.4 เหรียญฯ หรือ 1.33% กลับมาขึ้นเหนือ 1,700 เหรียญฯ อีกครั้ง โดยปิดอยู่ที่ 1,707.5 เหรียญฯ จากแรงเข้าซื้อ หลังราคาทองคำร่วงลงกว่า 40 เหรียญฯ ในช่วง 2 วันทำการที่ผ่านมา นอกจากนี้ราคาทองคำมีปัจจัยหนุนจากการชะลอตัวของอัตราผลตอบแทนพันธบัตรรัฐบาลสหรัฐ และการอ่อนค่าของค่าเงินดอลลาร์สหรัฐ หลังแข็งค่ารวดเร็วเกินไปในช่วงหลายวันที่ผ่านมา บวกกับการเปิดเผยข้อมูลเศรษฐกิจสหรัฐเมื่อคืนออกมาไว้ทิศทางมีทั้งบวกและลบสลับกันไป ส่งผลให้ Dollar Index เมื่อคืนปรับลดลง 0.07% ปิดบริเวณ 93.2 จุด โดยประเด็นที่ต้องติดตามในช่วงที่เหลือของสัปดาห์ ได้แก่ รายละเอียดเกี่ยวกับแผนการลงทุนด้านโครงสร้างพื้นฐานวงเงินมากกว่า 2 ล้านล้านดอลลาร์ของประธานาธิบดีโจ ไบเดน รวมถึงการรายงานตัวเลขเศรษฐกิจสหรัฐ อาทิเช่น จำนวนผู้ขอรับสวัสดิการว่างงานรายสัปดาห์, ดัชนี PMI ภาคการผลิต, ยอดขายรถยนต์ และการจ้างงานนอกภาคเกษตร ตลอดจนตัวเลขอัตราการว่างงานในสหรัฐฯ ซึ่งจะเป็นตัวกำหนดทิศทางการเคลื่อนไหวของเงินบาทระหว่างสินทรัพย์เสี่ยงอย่างตลาดหุ้นและสินทรัพย์ปลอดภัยอย่างทองคำ

กลยุทธ์การลงทุน

ราคาทองคำ GFJ21 เมื่อคืน ปรับเพิ่มขึ้นตามตลาดโลก 430 บาท ปิดอยู่ที่ 25,460 บาท เทียบเท่า 1,714 เหรียญฯ สูงกว่าราคาทองคำตลาด spot ล่าสุดที่เคลื่อนไหว 1,706 - 1,707 เหรียญฯ คาดราคา GFJ21 วันนี้จะอยู่ในกรอบ 25,250-25,550 บาท การ Rebound ของราคาทองคำเป็นไปตามมุมมองของฝ่ายวิจัย แต่ด้วยค่าเงินบาทที่อ่อนค่าทำให้นักลงทุนไม่สามารถเปิดสถานะ Long GFJ21 ได้ตามจุดที่กำหนดไว้ สำหรับกลยุทธ์วันนี้ คาดราคาทองคำกลับมาเคลื่อนไหวในกรอบแคบ 1,690-1,720 เหรียญฯ จึงแนะนำให้นักลงทุน Trading บริเวณ 25,110-25,550 บาท และกำหนดจุด Cut Loss ไว้ 100 บาทจากทุน เพื่อป้องกันความเสี่ยง หากราคาทองคำเคลื่อนไหวผิดคาด

เทคนิควิเคราะห์ Gold Spot



ที่มา: สายงานวิจัย บล. เอเชีย พลัส

Gold Futures

FUTURES	Last	Chg	%Chg	Vol.	OI	OI Chg
GFJ21	25,460	320	1.27	34	516	-3
GFM21	25,500	350	1.39	32	203	0
GFQ21	25,490	320	1.27	19	94	0

Mini Gold Futures

	Last	Chg	%Chg	Vol.	OI	OI Chg
GF10J21	25,380	290	1.16	4,877	6,763	-1131
GF10M21	25,430	300	1.19	3,162	6,014	-52
GF10Q21	25,450	280	1.11	1,897	4,497	851

หมายเหตุ : ราคาปิดของ Gold Futures (Night Session) Settle ณ เวลา 22.00 u. และปริมาณการซื้อขายเกิดขึ้นในช่วงเวลา 19.30-22.30 u.
ที่มา : สายงานวิจัย บล.เอเชีย พลัส

GOLD Technical: ทิศทางปรับฐานแรง จนมาทดสอบกรอบล่าง Downtrend Channel บริเวณ \$1670 ระยะถัดไปอาจเห็นแรง Technical Rebound โดยประเมินกรอบการเคลื่อนไหวใหม่ที่ \$1670-\$1720

ASPS Gold Valuation Matrix (เหรียญฯ/กรอยออนซ์)

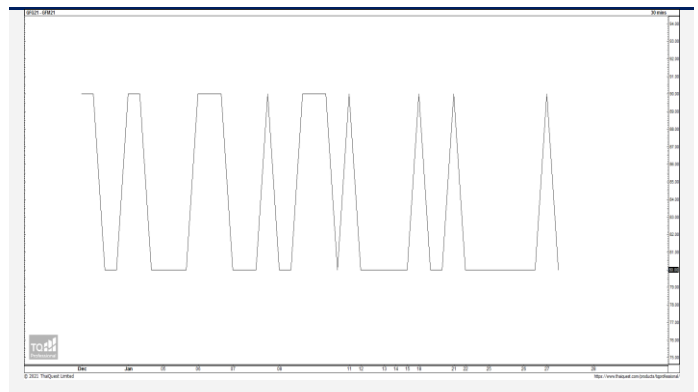
	←			ดอลลาร์				Dollar Index				→		
	93	94	95	96	97	98	99	100	101	102	103			
40	1,617.66	1,589.21	1,560.76	1,532.31	1,503.86	1,475.41	1,446.96	1,418.52	1,390.07	1,361.62	1,333.17			
43	1,616.71	1,588.26	1,559.81	1,531.36	1,502.91	1,474.47	1,446.02	1,417.57	1,389.12	1,360.67	1,332.22			
46	1,615.76	1,587.31	1,558.86	1,530.42	1,501.97	1,473.52	1,445.07	1,416.62	1,388.17	1,359.72	1,331.28			
49	1,614.82	1,586.37	1,557.92	1,529.47	1,501.02	1,472.57	1,444.12	1,415.67	1,387.23	1,358.78	1,330.33			
52	1,613.87	1,585.42	1,556.97	1,528.52	1,500.07	1,471.62	1,443.18	1,414.73	1,386.28	1,357.83	1,329.38			
55	1,612.92	1,584.47	1,556.02	1,527.57	1,499.13	1,470.68	1,442.23	1,413.78	1,385.33	1,356.88	1,328.43			
58	1,611.97	1,583.53	1,555.08	1,526.63	1,498.18	1,469.73	1,441.28	1,412.83	1,384.38	1,355.94	1,327.49			
61	1,611.03	1,582.58	1,554.13	1,525.68	1,497.23	1,468.78	1,440.33	1,411.89	1,383.44	1,354.99	1,326.54			
64	1,610.08	1,581.63	1,553.18	1,524.73	1,496.28	1,467.84	1,439.39	1,410.94	1,382.49	1,354.04	1,325.59			
67	1,609.13	1,580.68	1,552.24	1,523.79	1,495.34	1,466.89	1,438.44	1,409.99	1,381.54	1,353.09	1,324.65			
70	1,608.19	1,579.74	1,551.29	1,522.84	1,494.39	1,465.94	1,437.49	1,409.04	1,380.60	1,352.15	1,323.70			
73	1,607.24	1,578.79	1,550.34	1,521.89	1,493.44	1,464.99	1,436.55	1,408.10	1,379.65	1,351.20	1,322.75			

การแปลงราคาทองคำให้เป็นบาท

GOLD London AM (USD/Ounce)	FX (บาท/ USD)				
	30.50	30.75	31.00	31.25	31.50
1,650	23,921	24,117	24,313	24,509	24,705
1,680	24,356	24,555	24,755	24,955	25,154
1,710	24,791	24,994	25,197	25,400	25,604
1,740	25,226	25,432	25,639	25,846	26,053
1,770	25,661	25,871	26,081	26,292	26,502
1,800	26,096	26,309	26,523	26,737	26,951
1,830	26,530	26,748	26,965	27,183	27,400
1,860	26,965	27,186	27,407	27,628	27,850
1,890	27,400	27,625	27,850	28,074	28,299

ที่มา: สายงานวิจัย บล. เอเชีย พลัส

Spread ระหว่าง GFJ21 – GFQ21



ที่มา: สายงานวิจัย บล. เอเชีย พลัส

คำนวณกำไรขาดทุนของ Gold Futures

บัลลงทอนรายย่อย				
(ค่าธรรมเนียม 490.10 บาท/สัญญา/ข้าง)				
ราคาปิด future	เปลี่ยนแปลง	กำไร (ขาดทุน)	ค่าธรรมเนียม+ VAT (บาท)	กำไร (ขาดทุน)สุทธิ
25,710.00	250.0	12,500	(1,049)	11,451
25,660.00	200.0	10,000	(1,049)	8,951
25,610.00	150.0	7,500	(1,049)	6,451
25,560.00	100.0	5,000	(1,049)	3,951
25,510.00	50.0	2,500	(1,049)	1,451
25,460.00	0.0	-	(1,049)	(1,049)
25,410.00	-50.0	(2,500)	(1,049)	(3,549)
25,360.00	-100.0	(5,000)	(1,049)	(6,049)
25,310.00	-150.0	(7,500)	(1,049)	(8,549)
25,260.00	-200.0	(10,000)	(1,049)	(11,049)
25,210.00	-250.0	(12,500)	(1,049)	(13,549)

ที่มา: สายงานวิจัย บล. เอเชีย พลัส

คำนวณกำไรขาดทุนของ Mini Gold Futures

บัลลงทอนรายย่อย				
(ค่าธรรมเนียม 98.10 บาท/สัญญา/ข้าง)				
ราคาปิด future	เปลี่ยนแปลง	กำไร (ขาดทุน)	ค่าธรรมเนียม+ VAT (บาท)	กำไร (ขาดทุน)สุทธิ
25,630.00	250.0	2,500	(210)	2,290
25,580.00	200.0	2,000	(210)	1,790
25,530.00	150.0	1,500	(210)	1,290
25,480.00	100.0	1,000	(210)	790
25,430.00	50.0	500	(210)	290
25,380.00	0.0	-	(210)	(210)
25,330.00	-50.0	(500)	(210)	(710)
25,280.00	-100.0	(1,000)	(210)	(1,210)
25,230.00	-150.0	(1,500)	(210)	(1,710)
25,180.00	-200.0	(2,000)	(210)	(2,210)
25,130.00	-250.0	(2,500)	(210)	(2,710)

ที่มา: สายงานวิจัย บล. เอเชีย พลัส