

# DERIVATIVES TALK

## กลยุทธ์การลงทุนอนุพันธ์

9 เมษายน 2564 |



### SET50 Futures:

คาด SET50 อยู่ในภาวะ Wait & See รอพัฒนาการของ Covid-19 รอบใหม่ และนำ Trading S50M21 กรอบ 935 – 950 จุด

### SET50 Option:

คงคำแนะนำให้รอ Long S50M21C950 ที่ 15 จุด (SET50= 940) เป้าทำกำไร 30 จุด (SET50=955) Cut Loss 3 จุด คาด SET50 ผันผวนในกรอบแคบๆ

### Single Stock Futures:

สถานะ Long BDMSM21 ทุน 21.40 บาท ปัจจุบันมีกำไร 9% และนำถือต่อ เป้าทำกำไรที่ 22 บาท แต่ให้ Stop profit ที่ ทุน เพื่อปิดโอกาสขาดทุนในรอบนี้ การเปิด Long STAM21 ถูกปิดรับผลขาดทุน 15% และนำไปเปิด Long SCCM21 ที่ 387 บาท เป้าทำกำไรที่ 398 บาท และ Cut Loss 4 บาทจากทุน

### Gold Futures:

ราคาทองคำติดตัวขึ้น ทำให้สามารถเปิด Long GFJ21 ได้ที่ทุน 26240 บาท และนำถือต่อ เป้าทำกำไรที่ 25690 บาท (1720\$) Cut Loss 100 บาทจากทุน

SET50 Index Futures / Option **P. 2**

Single Stock Futures **P. 4**

Gold Futures **P. 7**

\*ภายใต้สภาวะที่ตลาดเผชิญกับความผันผวนสูง ทำให้การปรับกลยุทธ์ใน Derivative Talk ต้องสามารถดำเนินการได้อย่างรวดเร็วขึ้น ฝ่ายวิจัยฯจึงได้มีการเพิ่มช่องทางติดตามคำแนะนำกลยุทธ์การซื้อขาย ระหว่างวันทำการผ่าน 2 ช่องทาง เพื่อให้ นักลงทุน สามารถปรับเปลี่ยนกลยุทธ์ได้มีประสิทธิภาพมากยิ่งขึ้น คือ

- แอปพลิเคชัน: **ASP Smart**
- Telegram: **ASIA PLUS GROUP**  
(<http://bit.ly/TeleAsiaplusgroup>)

### สถานะของนักลงทุน

All Futures Long(Short) Position : Contract				Accumulated Long(Short)		
	Long	Short	Net	2 Days	1 Weeks	1 Months
Institution	160,248	122,990	37,258	148,963	87,422	-235,804
Foreign	79,500	109,181	-29,681	-26,631	-110,364	-221,629
Retail	193,516	201,093	-7,577	-122,332	22,942	457,433

SET50 Futures Long(Short) Position : Contract				Accumulated Long(Short)		
	Long	Short	Net	2 Days	1 Weeks	1 Months
Institution	22,048	23,546	-1,498	-3,362	226	-12,306
Foreign	46,011	50,881	-4,870	-14,476	-21,706	1,772
Retail	67,382	61,014	6,368	17,838	21,480	10,534

Single Stock Futures Long(Short) Position : Contract				Accumulated Long(Short)		
	Long	Short	Net	2 Days	1 Weeks	1 Months
Institution	112,141	87,352	24,789	139,302	64,140	-224,454
Foreign	21,688	48,176	-26,488	-13,777	-105,923	-234,730
Retail	101,145	99,446	1,699	-125,525	41,783	459,184

Metal Futures Long(Short) Position : Contract				Accumulated Long(Short)		
	Long	Short	Net	2 Days	1 Weeks	1 Months
Institution	3,333	3,087	246	253	4,674	3,649
Foreign	11,787	10,099	1,688	1,384	16,947	15,735
Retail	9,722	11,656	-1,934	-1,637	-21,621	-19,384

Call Option Long(Short) Position : Contract				Accumulated Long(Short)		
	Long	Short	Net	2 Days	1 Weeks	1 Months
Institution	73	94	-21	-93	509	-829
Foreign	2	1	1	-213	-222	1,241
Retail	1,392	1,373	19	89	-298	-48

Put Option Long(Short) Position : Contract				Accumulated Long(Short)		
	Long	Short	Net	2 Days	1 Weeks	1 Months
Institution	128	286	-158	-259	342	-1,385
Foreign	302	54	248	474	538	2,529
Retail	2,630	2,472	158	11	-867	-868

ที่มา: สายงานวิจัย บล. เอเชีย พลัส

### RESEARCH DIVISION

บริษัทหลักทรัพย์ เอเชีย พลัส

#### เกิดศักดิ์ ทวีธีระธรรม

นักวิเคราะห์ปัจจัยพื้นฐานด้านตลาดทุน และทางเทคนิค  
เลขทะเบียนนักวิเคราะห์: 004132

#### ประสิทธิ์ รัตนกิจมงคล, CISA, CFA

นักวิเคราะห์ปัจจัยพื้นฐานด้านตลาดทุน และด้านเทคนิค  
เลขทะเบียนนักวิเคราะห์: 025917

#### นวลพรรณ น้อยรัชชกุล

นักวิเคราะห์ปัจจัยพื้นฐานด้านตลาดทุน และด้านเทคนิค  
เลขทะเบียนนักวิเคราะห์: 019994

#### ชาญชัย พันการนาทิจ

นักวิเคราะห์ปัจจัยพื้นฐานด้านตลาดทุน และทางเทคนิค  
เลขทะเบียนนักวิเคราะห์: 064045

#### ธนัฐธรรม เกิดเมธธ

ผู้ช่วยนักวิเคราะห์

## SET50 Overview

การรายงานตัวเลข Initial Jobless Claim สหรัฐฯ ล่าสุดออกมาเพิ่มขึ้น 7.4 แสน ตำแหน่งมากกว่าตลาดคาดไว้ที่ 6.8 แสนตำแหน่งและรายงานการประชุมของธนาคารกลางสหรัฐฯ (เฟด) ส่งสัญญาณคงอัตราดอกเบี้ยไว้ที่ระดับต่ำ กกดดัน Dollar Index กลับมาอ่อนค่า 0.4% มาอยู่ที่ 92.07 จุด สถานการณ์ข้างต้นน่าจะเป็นบวกต่อทิศทาง Fund Flow ให้เคลื่อนย้ายเข้าสู่ตลาดหุ้นในภูมิภาค ซึ่งในเดือนที่ผ่านมาเริ่มเห็นการไหลเข้ามารวม 3.47 พันล้านเหรียญ แต่เป็นที่น่าสังเกตเม็ดเงินกลับไปกระจุกที่ประเทศที่ควบคุมการแพร่ระบาด COVID-19 ได้ดี อย่างเกาหลีใต้ซึ่งสุทธิ 2 พันล้านเหรียญ และได้เห็นวันซื้อสุทธิ 1.6 พันล้านเหรียญ ส่วนทางตลาดหุ้นที่การแพร่ระบาด COVID-19 อยู่ในระดับสูงอย่างตลาดหุ้นอินโดนีเซียขายสุทธิ 200 ล้านดอลลาร์ และฟิลิปปินส์ขายสุทธิ 47 ล้านดอลลาร์ ส่วนบ้านเราแม้ในช่วง 2 วันทำการที่ผ่านมานักลงทุนต่างชาติจะซื้อสุทธิรวม 3 พันล้านบาท แต่จากสถานการณ์ COVID-19 ที่ยังมีแนวโน้มเร่งตัว ประกอบกับการเข้าใกล้ช่วงวันหยุดเทศกาลสงกรานต์อาจเป็นข้อจำกัดของการไหลจากการอยู่ในภาวะ Wait & See เพื่อติดตามพัฒนาการของเหตุการณ์ ภายใต้สถานการณ์ข้างต้นจึงน่าจะทำให้ SET50 Index วันนี้อยู่ในภาวะแกว่งผันผวนในกรอบ 940-955 จุด

## SET50 Index Futures

**Direction Trading:** คาด SET50 อยู่ในภาวะ Wait & See รอพัฒนาการของ Covid-19 รอบใหม่ แนะนำ Trading S50M21 กรอบ 935 – 950 จุด

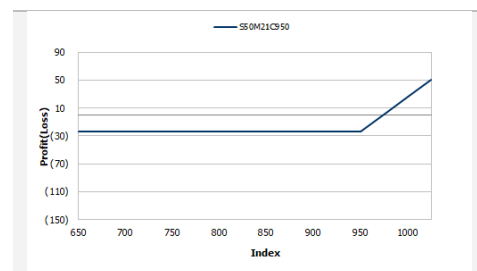
**Spread Trading:** คาดการณ์ Spread ระหว่าง S50U21 ลบด้วย S50M21 ณ วันที่ 29 มิ.ย. 2564 จะเท่ากับ -4.53 จุด ปัจจุบันอยู่ที่ -3.00 จุด ประเมิน Spread ยังไม่เปิดกว้างมากพอจึงแนะนำ Wait & See

**SET50 Option:** คงคำแนะนำให้รอ Long S50M21C950 ที่ 15 จุด (SET50= 940) เป้าทำกำไร 30 จุด (SET50=955) Cut Loss 3 จุด คาด SET50 ผันผวนในกรอบแคบๆ

	SET50	S50M21	S50U21
แนวรับ	940	935	932
แนวต้าน	955	950	947

\*ภายใต้สภาวะที่ตลาดเผชิญกับความผันผวนสูง ฝ่ายวิจัยจึงได้มีการเพิ่มช่องทางติดตามคำแนะนำกลยุทธ์การซื้อขายระหว่างวันผ่าน 2 ช่องทาง คือ

- แอปพลิเคชัน: **ASP Smart**
- Telegram: **ASIA PLUS GROUP**  
(<http://bit.ly/TeleAsiaplusgroup>)



หมายเหตุ : ตัวคูณดัชนีเท่ากับ 200 บาท ต่อ 1 จุดของดัชนี

	Last	1Yr Hist. Volatility	2Week Hist. Volatility
<b>SET50 Index</b>	950.04	29.04935	11.7113

### Call Option

	Premium	Chg	Break Even	Intrinsic Value	Time Value	All-in-Premium	Theory Price	Volume	Open Interest	Implied Volatility	Delta	Effective Gearing	Time Decay
<b>S50M21C1050</b>	2.20	0.20	> 1052.2	0.00	2.20	10.75%	6.73	171	1462	15.11	0.07	32.07	0.1
<b>S50M21C1025</b>	3.30	0.00	> 1028.3	0.00	3.30	8.24%	10.63	175	1230	13.70	0.11	32.50	0.1
<b>S50M21C1000</b>	6.90	-0.10	> 1006.9	0.00	6.90	5.99%	16.22	405	2046	13.95	0.20	27.82	0.1
<b>S50M21C975</b>	13.60	-0.10	> 988.6	0.00	13.60	4.06%	23.92	302	1533	14.29	0.33	23.05	0.0
<b>S50M21C950</b>	23.40	-0.70	> 973.4	0.04	23.36	2.46%	34.08	225	940	14.88	0.48	19.43	0.0

### Put Option

	Premium	Chg	Break Even	Intrinsic Value	Time Value	All-in-Premium	Theory Price	Volume	Open Interest	Implied Volatility	Delta	Effective Gearing	Time Decay
<b>S50M21P1050</b>	105.00	-0.10	< 945	99.96	5.04	-0.53%	111.53	0	1	17.07	-0.82	-8.18	0.0
<b>S50M21P1025</b>	81.30	0.70	< 943.7	74.96	6.34	-0.67%	90.45	1	64	15.14	-0.85	-10.67	0.0
<b>S50M21P1000</b>	60.80	0.70	< 939.2	49.96	10.84	-1.14%	71.06	3	171	13.90	-0.78	-12.77	0.0
<b>S50M21P975</b>	43.40	0.30	< 931.6	24.96	18.44	-1.94%	53.78	44	741	14.05	-0.67	-14.98	0.0
<b>S50M21P950</b>	28.90	0.10	< 921.1	0.00	28.90	-3.05%	38.96	403	2057	14.64	-0.52	-16.95	0.0

ที่มา: สายงานวิจัย บล. เอเชีย พลัส

ภาพรวมการซื้อขาย SET50 Index

UNDERLYING	Close	Chg	%Chg	ลบการซื้อขาย
SET50	950.04	-0.18	-0.02%	814/21

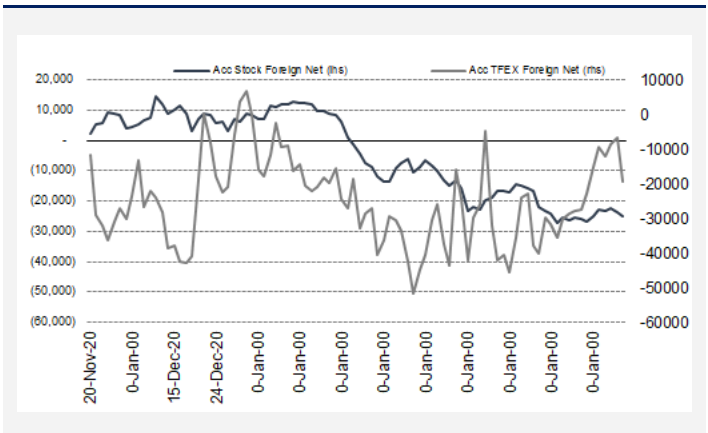
Symbol	Settle	Chg	%Chg	Vol.	OI	OI Chg
S50G21	928.46	0.0	0.0%	27	75	0
S50H21	973.64	0.0	0.0%	36,861	48,955	-115
S50J21	946.10	-0.9	-0.1%	144	175	0
S50M21	945.00	-0.5	-0.1%	123,338	278,164	483
S50U21	941.80	-0.6	-0.1%	8,869	14,655	-43
S50Z21	942.40	-0.3	0.0%	1,989	6,643	0

SET50 Futures Long(Short) : สัญญา	สัญญา			ลบ Long(Short)		
	Long	Short	Net	2 วัน	2 สัปดาห์	QTD
สถาบัน	160,047	122,610	37,437	-3,362	-6,455	0
ต่างชาติ	79,498	109,181	-29,683	-14,476	-5,738	0
รายย่อย	189,494	197,248	-7,754	17,838	12,193	0

ที่มา: สายงานวิจัย บล. เอเชีย พลัส

ความสัมพันธ์สถานะของนักลงทุนต่างประเทศในตราสารทุน  
และ SET50 Futures



ที่มา: สายงานวิจัย บล. เอเชีย พลัส

คาดการณ์ Spread ณ สิ้นเดือนจาก ASPS Model

	เป้าหมาย Spread ซีรียโกล - ซีรียโกล					
	S50J21	S50K21	S50M21	S50N21	S50Q21	S50U21
	ณ 29 เม.ย.64	ณ 28 พ.ค.64	ณ 29 มิ.ย.64	ณ 29 ก.ค.64	ณ 30 ส.ค.64	ณ 29 ก.ย.64
S50J21						
S50K21	-1.68					
S50M21	-1.28	0.40				
S50N21	-1.16	0.53	0.13			
S50Q21	-5.13	-3.62	-4.02	-4.15		
S50U21	-5.81	-4.13	-4.53	-4.66	-0.51	

\*สมมติฐานอัตราดอกเบี้ยนโยบายระหว่าง มิ.ย. - ก.ย. 64 เท่ากับ 0.5%

ที่มา: สายงานวิจัย บล. เอเชีย พลัส

SET50 ที่ระดับค่า PER ต่างๆ

SET 50 Sensitivity	ม.ค. 62E	มี.ค. 62E	เม.ย. 62E	พ.ค. 62E	มิ.ย. 62E	ก.ย. 62E	ธ.ค. 62E
PER 15.5	898	870	857	843	830	789	748
PER 16	926	899	885	871	857	815	773
PER 16.5	955	927	912	898	883	840	797
PER 17	984	955	940	925	910	866	821
PER 17.5	1,013	983	967	952	937	891	845
PER 18	1,042	1,011	995	979	964	916	869
PER 18.5	1,071	1,039	1,023	1,007	990	942	893
PER 19	1,100	1,067	1,050	1,034	1,017	967	918

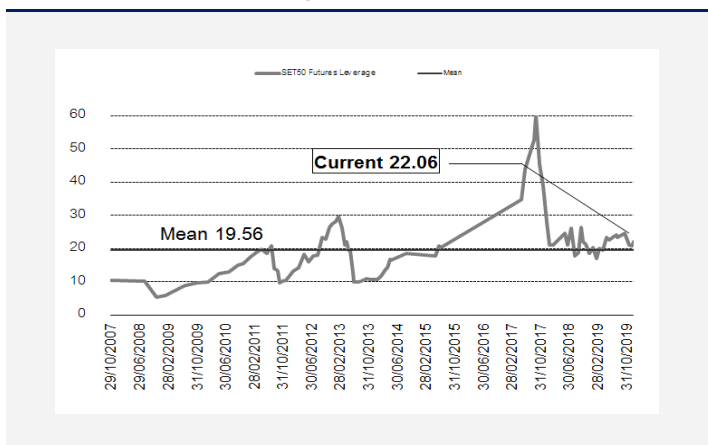
ที่มา: สายงานวิจัย บล. เอเชีย พลัส

คำนวณกำไรขาดทุนของ SET50 Futures

ราคาปิด Futures	นิลลงทุนรายย่อย (ค่าธรรมเนียม 87.10 บาท/สัญญา/ข้าง)			
	chg (จุด) เทียบกับ	กำไร (ขาดทุน)	ค่าธรรมเนียม+ VAT (บาท)	กำไร (ขาดทุน)สุทธิ
950.00	5.0	1,000	(186)	814
949.00	4.0	800	(186)	614
948.00	3.0	600	(186)	414
947.00	2.0	400	(186)	214
946.00	1.0	200	(186)	14
945.00	0.0	0.0	(186)	(186)
944.00	-1.0	(200)	(186)	(386)
943.00	-2.0	(400)	(186)	(586)
942.00	-3.0	(600)	(186)	(786)
941.00	-4.0	(800)	(186)	(986)
940.00	-5.0	(1,000)	(186)	(1,186)

ที่มา: สายงานวิจัย บล. เอเชีย พลัส

ระดับ Leverage ของ SET50 Futures



ที่มา: Thailand Clearing House, ฝ่ายวิจัย ASPS

## Single Stock Futures

### Long SCCM21

เชื่อว่าวัฏจักรการเติบโตรอบใหม่กำลังจะเกิดขึ้น หนุนด้วยกำลังการผลิตส่วนเพิ่มของธุรกิจ ปีโตรเคมี ดีลซื้อกิจการที่จะพารธุรกิจ Packaging ภายใต้ SCGP ให้เติบโตก้าวกระโดด จะช่วยยกฐาน EBITDA ของ SCC ให้สูงขึ้นจากค่าเฉลี่ยในช่วงปี 2553-2563 ที่ทำได้ 71,030 ล้านบาท มาสู่ระดับ 1 แสนล้านบาทในปี 2566 เป็นต้นไป Fair Value ด้วยวิธี DCF จะให้ราคาเหมาะสมปี 2564 ที่ 450 บาท เทียบเท่า PER 14.73 เท่า ภาพทางเทคนิค อยู่ในจังหวะทดสอบเส้น EMA 30 วัน บริเวณ 386 บาท มองเป็นการทำจังหวะ Higher Low ระยะถัดไปหากปรับอยู่ เชื่อว่ามีโอกาสเกิด Technical Rebound ขึ้นไปทดสอบแนวต้านบริเวณ 398 บาท

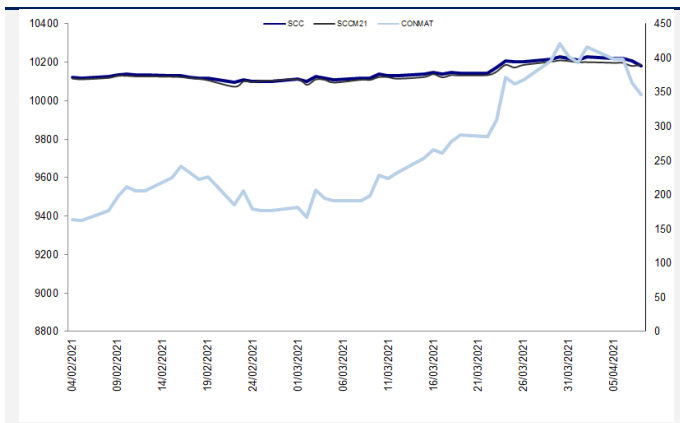
### กลยุทธ์การลงทุน

แนะนำ Long SCCM21 บริเวณ 387 บาท เป้าทำกำไร 398 บาท Cut Loss 4 บาทจากทุน

Future								Underlying			
Future	Settle Price	Basis	ASP Theory Price	Vol	OI	OI Change	Leverage	Upside	PER 63F	PBV 63F	EPS GROWTH 63F
SCCM21	390.29	1.29	388.95	256	784	159	14.02	15.68%	12.77	1.37	7.05%

ที่มา: สายงานวิจัย บล. เอเชีย พลัส

### Historical Price



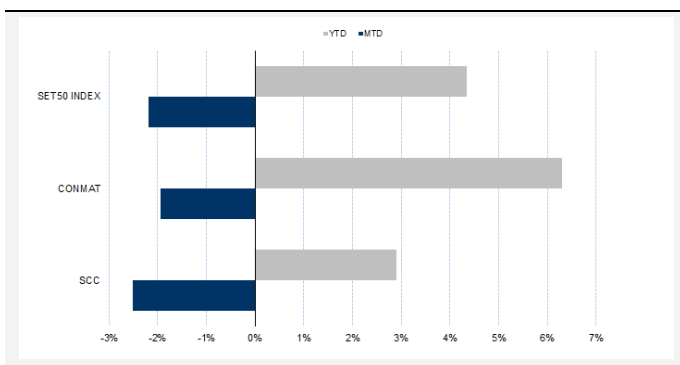
ที่มา: สายงานวิจัย บล. เอเชีย พลัส

### คำนวณกำไรขาดทุนของ Stock Futures

นิลกลุณรายย่อย					
ราคาปิด future	chg (จุด) เทียบกับราคา	กำไร (ขาดทุน)	ค่าธรรมเนียม +VAT (บาท)	กำไร (ขาดทุน)สุทธิ	ทำไร
390.79	0.5	500	34.94	465	
390.69	0.4	400	34.94	365	
390.59	0.3	300	34.94	265	
390.49	0.2	200	34.94	165	
390.39	0.1	100	34.94	65	
<b>390.29</b>	<b>0.0</b>	<b>-</b>	<b>34.94</b>	<b>(35)</b>	
390.19	-0.1	(100)	34.94	(135)	
390.09	-0.2	(200)	34.94	(235)	
389.99	-0.3	(300)	34.94	(335)	
389.89	-0.4	(400)	34.94	(435)	
389.79	-0.5	(500)	34.94	(535)	

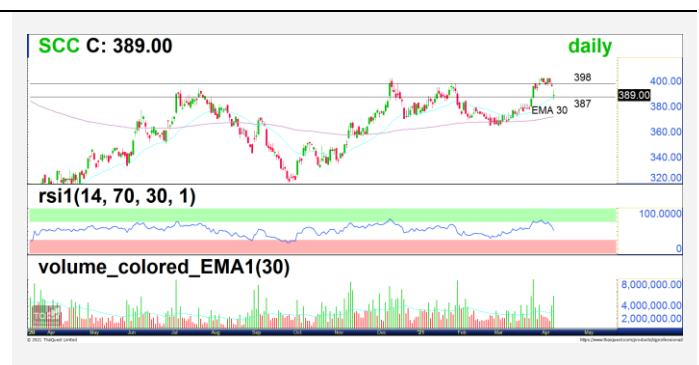
ที่มา: สายงานวิจัย บล. เอเชีย พลัส

### Historical Return



ที่มา: สายงานวิจัย บล. เอเชีย พลัส

### Technical Chart



ที่มา: สายงานวิจัย บล. เอเชีย พลัส

## Single Stock Futures

### Long BDMSM21

หากนับเฉพาะเดือนมี.ค 64(รายได้รวมจะลดลงเพียง 2%-4% YoY สะท้อนรายได้ผู้ป่วยไทย(70% รายได้ปกติ) คาดกลับมาเติบโตราย 7% Yoy MTD โดยที่เห็นสัญญาณบวกมากขึ้น จากการลดวันกักตัวเหลือ 7 วัน ทิศทางการเปิดประเทศ วัคซีนที่กระจายในพื้นที่กรุงเทพและปริมณฑล โดยที่ฝ่ายวิจัย ยังขึ้นชอบมากสุดในกลุ่มฯ จากธุรกิจที่แข็งแกร่ง และมีเครือข่ายครอบคลุม มูลค่าพื้นฐานที่ 24 บาท

ภาพทางเทคนิค เกิด Technical Rebound หลังจากปรับฐานลงไปทดสอบเส้น EMA 200 วัน บ่งชี้ว่ายังมีแรงซื้อคอยสนับสนุน ระยะถัดไป หาก Breakout แนวต้านที่ 21.50 บาท จะเป็นการเปิด Upside โดยมีแนวต้านถัดไปที่ 22.00 บาท

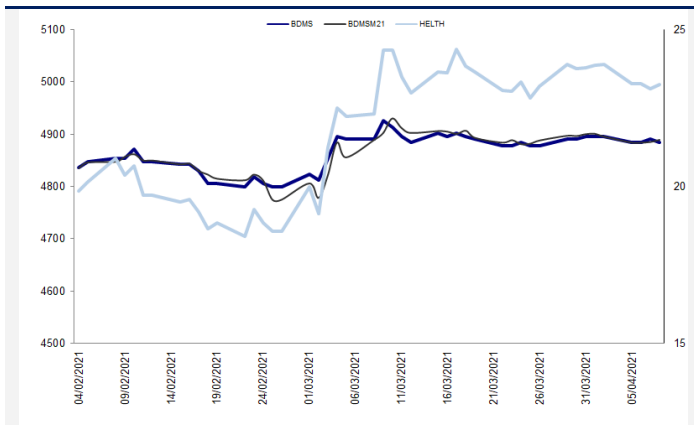
### กลยุทธ์การลงทุน

เปิด Long BDMSM21 ได้ที่ทุน 21.30 บาท ปัจจุบันกำไร 9% เป้าทำกำไร 22.00 บาท และ Cut Loss 0.30 บาทจากทุน

Future								Underlying			
Future	Settle Price	Basis	ASP Theory Price	Vol	OI	OI Change	Leverage	Upside	PER 63F	PBV 63F	EPS GROWTH 63F
BDMSM21	21.49	0.09	21.40	831	15704	615	12.80	12.15%	39.26	3.70	20.06%

ที่มา: สายงานวิจัย บล. เอเชีย พลัส

Historical Price



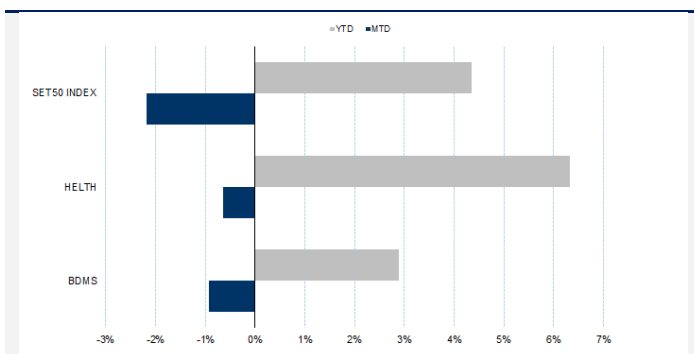
ที่มา: สายงานวิจัย บล. เอเชีย พลัส

คำนวณกำไรขาดทุนของ Stock Futures

นิลลงทุนรายย่อย					
ราคาปิด future	chg (จุด) เทียบกับราคา	กำไร (บาท)	ค่าธรรมเนียม +VAT (บาท)	กำไรสุทธิ (บาท)	กำไรสุทธิ (บาท)
21.99	0.5	500	15.40	485	485
21.89	0.4	400	15.40	385	385
21.79	0.3	300	15.40	285	285
21.69	0.2	200	15.40	185	185
21.59	0.1	100	15.40	85	85
<b>21.49</b>	<b>0.0</b>	<b>-</b>	<b>15.40</b>	<b>(15)</b>	<b>(15)</b>
21.39	-0.1	(100)	15.40	(115)	(115)
21.29	-0.2	(200)	15.40	(215)	(215)
21.19	-0.3	(300)	15.40	(315)	(315)
21.09	-0.4	(400)	15.40	(415)	(415)
20.99	-0.5	(500)	15.40	(515)	(515)

ที่มา: สายงานวิจัย บล. เอเชีย พลัส

Historical Return



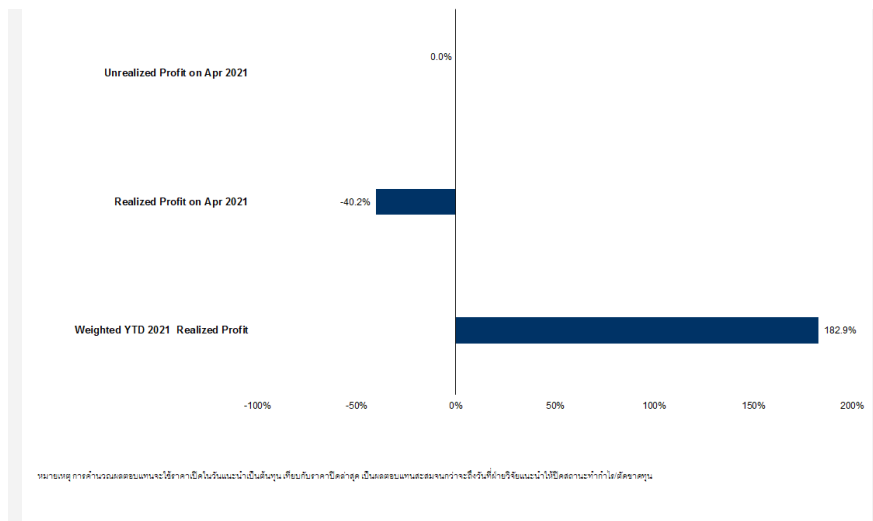
ที่มา: สายงานวิจัย บล. เอเชีย พลัส

Technical Chart



ที่มา: สายงานวิจัย บล. เอเชีย พลัส

## Tracking Performance



ที่มา: สายงานวิจัย บล. เอเชีย พลัส

## Top 20 Most Active Volume

	Future	Settle Price	Basis	ASP Theory Price	Vol	OI	OI Change	Leverage	Resistance	Support
1	IRPCM21	4.08	0.02	4.06	52514	191437	24550	11.87	4.10	3.84
2	BTSM21	9.30	0.10	9.20	26267	46288	924	8.85	9.48	9.14
3	STAM21	44.74	-2.01	46.74	6728	11003	-702	9.76	45.10	43.65
4	TPIPLM21	1.96	0.01	1.95	6642	4403	3301	12.83	1.98	1.80
5	TBM21	1.19	-0.01	1.20	6506	156708	1920	7.89	1.21	1.17
6	GUNKULM21	3.71	-0.13	3.84	4820	51927	-1653	14.44	4.05	3.55
7	BLANDM21	1.11	0.02	1.09	4191	175907	-3074	9.56	1.17	1.10
8	CHGM21	2.86	0.00	2.86	3552	63677	-1478	10.75	2.90	2.79
9	EPGM21	10.90	-0.10	11.00	3507	5038	-498	18.09	10.90	9.64
10	ORIM21	8.40	-0.15	8.55	3123	12659	1890	8.33	8.67	8.20
11	TRUEM21	3.25	0.01	3.24	3098	32514	-1	8.53	3.36	3.19
12	CPFM21	29.20	-0.05	29.25	3044	30777	-389	9.50	29.64	28.34
13	WHAM21	3.29	-0.03	3.32	2992	46328	-347	7.94	3.47	3.22
14	WHAM21	3.29	-0.03	3.32	2992	46328	-347	7.94	3.47	3.22
15	KCEM21	60.84	0.09	60.74	2756	2480	1013	11.42	61.00	56.50
16	BCHM21	15.09	-0.11	15.20	2268	9306	363	12.12	15.57	14.96
17	HANAM21	61.48	-0.02	61.49	2115	1535	-231	7.97	62.00	55.59
18	PRMM21	7.83	0.03	7.80	2056	26525	-1976	5.13	7.98	7.50
19	ITDM21	1.76	0.02	1.74	1945	16363	39	11.45	2.05	1.51
20	TTAM21	12.25	-0.05	12.30	1834	22009	-607	29.43	15.40	11.50

## Gold Futures

ราคาทองคำตลาดสหรัฐเมื่อคืน ปรับเพิ่มขึ้น 17.7 เหรียญ หรือ 1.02% ปิดอยู่ที่ 1,755 เหรียญ สูงสุดในรอบ 6 สัปดาห์ โดยมีแรงหนุนจากการปรับลดลงของอัตราผลตอบแทนพันธบัตรรัฐบาลสหรัฐ และการอ่อนค่าของค่าเงินดอลลาร์ หลังสหรัฐเปิดเผยข้อมูลเศรษฐกิจอ่อนแอ สะท้อนจากจำนวนผู้ขอรับสวัสดิการว่างงานรายสัปดาห์พุ่งขึ้นสูงกว่าคาด และรายงานการประชุมของธนาคารกลางสหรัฐ (เฟด) ส่งสัญญาณว่าเฟดจะยังคงตรึงอัตราดอกเบี้ยไว้ที่ระดับต่ำ ภาพรวมทำให้ Dollar Index ปรับลดลง 0.4% ปิดบริเวณ 92.07 จุด สำหรับวันนี้ ต้องติดตามการรายงานข้อมูลเศรษฐกิจสำคัญของสหรัฐ ได้แก่ ดัชนีราคาผู้ผลิต และสต็อกสินค้าคงคลังภาคค้าส่ง เป็นต้น

### กลยุทธ์การลงทุน

ราคาทองคำ GFJ21 เมื่อคืน ปรับเพิ่มขึ้น 260 บาท ปิดอยู่ที่ 26,240 บาท เทียบเท่า 1,757 เหรียญ สูงกว่าราคาทองคำตลาด spot ล่าสุดที่เคลื่อนไหว 1,754-1,755 เหรียญ คาดราคา GFJ21 วันนี้จะอยู่ในกรอบ 26,100-26,400 บาท การติดตัวของราคาทองคำเมื่อคืนเหนือ 1,750 เหรียญ ทำให้นักลงทุนสามารถเปิดสถานะ Short GFJ21 ได้ ที่ต้นทุนเฉลี่ย 26,240 บาท คงแนะนำให้ถือสถานะไว้ โดยมีเป้าหมายทำกำไรที่ 1,720 เหรียญ หรือ 25,690 บาท และกำหนดจุด Cut Loss ไว้ 100 บาทจากทุน เพื่อป้องกันความเสี่ยง หากราคาทองคำเคลื่อนไหวผิดคาด

### เทคนิควิเคราะห์ Gold Spot



ที่มา: สายงานวิจัย บล. เอเชีย พลัส

**GOLD Technical:** ทิศทางราคาทองคำ ทำจังหวะ Double Bottom โดยปัจจุบัน อยู่ในโหมดการฟื้นตัว สนับสนุนด้วย EMA 10 วัน โดยประเมินกรอบการเคลื่อนไหวไว้ที่ \$1720-\$1765

## Gold Futures

FUTURES	Last	Chg	%Chg	Vol	OI	OI Chg
GFJ21	26,240	160	0.61	92	476	26
GF21	26,300	160	0.61	62	251	19
GFQ21	26,230	90	0.34	28	96	4

## Mini Gold Futures

	Last	Chg	%Chg	Vol	OI	OI Chg
GF10J21	26,230	130	0.50	1,561	5,982	-45
GF10M21	26,270	150	0.57	877	5,737	-66
GF10Q21	26,300	160	0.61	451	4,854	109

หมายเหตุ : ราคาปิดของ Gold Futures (Night Session) Settle ณ เวลา 22.00 u. และปริมาณการซื้อขายเกิดขึ้นในช่วงเวลา 19.30-22.30 u.  
ที่มา : สายงานวิจัย บล.เอเชีย พลัส

ASPS Gold Valuation Matrix (เหรียญฯ/ทรอยออนซ์)

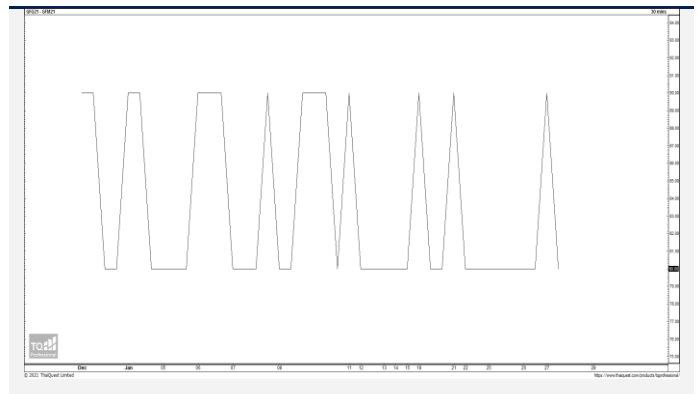
	← ลอนค่า					Dollar Index						→ แห้งค่า				
	93	94	95	96	97	98	99	100	101	102	103	99	100	101	102	103
Nymex (USD/Barrel)	40	1,617.66	1,589.21	1,560.76	1,532.31	1,503.86	1,475.41	1,446.96	1,418.52	1,390.07	1,361.62	1,333.17				
	43	1,616.71	1,588.26	1,559.81	1,531.36	1,502.91	1,474.47	1,446.02	1,417.57	1,389.12	1,360.67	1,332.22				
	46	1,615.76	1,587.31	1,558.86	1,530.42	1,501.97	1,473.52	1,445.07	1,416.62	1,388.17	1,359.72	1,331.28				
	49	1,614.82	1,586.37	1,557.92	1,529.47	1,501.02	1,472.57	1,444.12	1,415.67	1,387.23	1,358.78	1,330.33				
	52	1,613.87	1,585.42	1,556.97	1,528.52	1,500.07	1,471.62	1,443.18	1,414.73	1,386.28	1,357.83	1,329.38				
	55	1,612.92	1,584.47	1,556.02	1,527.57	1,499.13	1,470.68	1,442.23	1,413.78	1,385.33	1,356.88	1,328.43				
	58	1,611.97	1,583.53	1,555.08	1,526.63	1,498.18	1,469.73	1,441.28	1,412.83	1,384.38	1,355.94	1,327.49				
	61	1,611.03	1,582.58	1,554.13	1,525.68	1,497.23	1,468.78	1,440.33	1,411.89	1,383.44	1,354.99	1,326.54				
	64	1,610.08	1,581.63	1,553.18	1,524.73	1,496.28	1,467.84	1,439.39	1,410.94	1,382.49	1,354.04	1,325.59				
	67	1,609.13	1,580.68	1,552.24	1,523.79	1,495.34	1,466.89	1,438.44	1,409.99	1,381.54	1,353.09	1,324.65				
	70	1,608.19	1,579.74	1,551.29	1,522.84	1,494.39	1,465.94	1,437.49	1,409.04	1,380.60	1,352.15	1,323.70				
	73	1,607.24	1,578.79	1,550.34	1,521.89	1,493.44	1,464.99	1,436.55	1,408.10	1,379.65	1,351.20	1,322.75				

การแปลงราคาทองคำให้เป็นบาท

GOLD Londin AM ( USD/Ounce)	FX ( บาท/ USD)				
	30.50	30.75	31.00	31.25	31.50
1,650	23,921	24,117	24,313	24,509	24,705
1,680	24,356	24,555	24,755	24,955	25,154
1,710	24,791	24,994	25,197	25,400	25,604
1,740	25,226	25,432	25,639	25,846	26,053
1,770	25,661	25,871	26,081	26,292	26,502
1,800	26,096	26,309	26,523	26,737	26,951
1,830	26,530	26,748	26,965	27,183	27,400
1,860	26,965	27,186	27,407	27,628	27,850
1,890	27,400	27,625	27,850	28,074	28,299

ที่มา: สายงานวิจัย บล. เอเซีย พลัส

Spread ระหว่าง GFJ21 – GFQ21



ที่มา: สายงานวิจัย บล. เอเซีย พลัส

คำนวณกำไรขาดทุนของ Gold Futures

บัญชีรายย่อย				
(ค่าธรรมเนียม 490.10 บาท/สัญญา/ข้าง)				
ราคาปิด future	เปลี่ยนแปลง	กำไร (ขาดทุน)	ค่าธรรมเนียม+ VAT (บาท)	กำไร (ขาดทุน)สุทธิ
26,490.00	250.0	12,500	(1,049)	11,451
26,440.00	200.0	10,000	(1,049)	8,951
26,390.00	150.0	7,500	(1,049)	6,451
26,340.00	100.0	5,000	(1,049)	3,951
26,290.00	50.0	2,500	(1,049)	1,451
<b>26,240.00</b>	<b>0.0</b>	<b>-</b>	<b>(1,049)</b>	<b>(1,049)</b>
26,190.00	-50.0	(2,500)	(1,049)	(3,549)
26,140.00	-100.0	(5,000)	(1,049)	(6,049)
26,090.00	-150.0	(7,500)	(1,049)	(8,549)
26,040.00	-200.0	(10,000)	(1,049)	(11,049)
25,990.00	-250.0	(12,500)	(1,049)	(13,549)

ที่มา: สายงานวิจัย บล. เอเซีย พลัส

คำนวณกำไรขาดทุนของ Mini Gold Futures

บัญชีรายย่อย				
(ค่าธรรมเนียม 98.10 บาท/สัญญา/ข้าง)				
ราคาปิด future	เปลี่ยนแปลง	กำไร (ขาดทุน)	ค่าธรรมเนียม+ VAT (บาท)	กำไร (ขาดทุน)สุทธิ
26,480.00	250.0	2,500	(210)	2,290
26,430.00	200.0	2,000	(210)	1,790
26,380.00	150.0	1,500	(210)	1,290
26,330.00	100.0	1,000	(210)	790
26,280.00	50.0	500	(210)	290
<b>26,230.00</b>	<b>0.0</b>	<b>-</b>	<b>(210)</b>	<b>(210)</b>
26,180.00	-50.0	(500)	(210)	(710)
26,130.00	-100.0	(1,000)	(210)	(1,210)
26,080.00	-150.0	(1,500)	(210)	(1,710)
26,030.00	-200.0	(2,000)	(210)	(2,210)
25,980.00	-250.0	(2,500)	(210)	(2,710)

ที่มา: สายงานวิจัย บล. เอเซีย พลัส