



### SET50 Futures:

สถานการณ์ Covid-19 เป็นปัจจัยสร้างแรงกดดันหลัก และน่าจะทำให้ SET50 ปรับฐานในระยะสั้น Trading S50M21 กรอบ 923 – 948 จุด และให้เปิด Long ที่กรอบล่าง

### SET50 Option:

สถานะ Long S50M21C950 ทุน 19 จุด ถูกปิดขาดทุน 3 จุด เปิด Long S50M21C925 ที่ 15 จุด (SET50=925) เป้าทำกำไร 40 จุด (SET50=950) Cut Loss 3 จุดจากทุน

### Single Stock Futures:

สถานะ Long PTTEPM21 ทุน 113.67 บาท ปัจจุบันขาดทุน 5.2% แนะนำถือต่อ เป้าทำกำไรที่ 118 บาท และ Cut Loss 2 บาทจากทุน

สถานะ Long STAM21 ทุน 47.10 บาท ปัจจุบันขาดทุน 8.9% แนะนำถือต่อ เป้าทำกำไรที่ 50.25 บาท และ Cut Loss 1.25 บาทจากทุน

### Gold Futures:

สถานะ Short GFJ21 ทุน 26690 บาท ปัจจุบันมีกำไร 80 บาท/บาททองคำ แนะนำถือต่อ เป้าทำกำไรที่ 26190 บาท (1760\$) แต่ให้ Stop profit ที่ทุน

SET50 Index Futures / Option	P. 2
Single Stock Futures	P. 4
Gold Futures	P. 7

\*ภายใต้สภาวะที่ตลาดเผชิญกับความผันผวนสูง ทำให้การปรับกลยุทธ์ใน Derivative Talk ต้องสามารถดำเนินการได้อย่างรวดเร็วขึ้น ฝ่ายวิจัยฯจึงได้มีการเพิ่มช่องทางติดตามคำแนะนำกลยุทธ์การซื้อขายระหว่างวันทำการผ่าน 2 ช่องทาง เพื่อให้ นักลงทุน สามารถปรับเปลี่ยนกลยุทธ์ได้มีประสิทธิภาพมากยิ่งขึ้น คือ

- แอปพลิเคชัน: **ASP Smart**
- Telegram: **ASIA PLUS GROUP**  
(<http://bit.ly/TeleAsiaplusgroup>)

### สถานะของนักลงทุน

All Futures Long(Short) Position : Contract				Accumulated Long(Short)		
	Long	Short	Net	2 Days	1 Weeks	1 Months
Institution	129,810	107,079	22,731	65,977	-740	-92,350
Foreign	92,409	98,090	-5,681	-7,007	5,217	-111,629
Retail	192,245	209,295	-17,050	-58,970	-4,477	203,979

SET50 Futures Long(Short) Position : Contract				Accumulated Long(Short)		
	Long	Short	Net	2 Days	1 Weeks	1 Months
Institution	26,724	31,701	-4,977	-1,600	-1,900	-4,099
Foreign	48,230	60,111	-11,881	-22,920	-843	-1,367
Retail	85,659	68,801	16,858	24,520	2,743	5,466

Single Stock Futures Long(Short) Position : Contract				Accumulated Long(Short)		
	Long	Short	Net	2 Days	1 Weeks	1 Months
Institution	94,519	67,217	27,302	65,341	3,689	-93,853
Foreign	24,492	14,869	9,623	14,663	7,200	-107,391
Retail	75,286	112,211	-36,925	-80,004	-10,889	201,244

Metal Futures Long(Short) Position : Contract				Accumulated Long(Short)		
	Long	Short	Net	2 Days	1 Weeks	1 Months
Institution	4,730	7,490	-2,760	-863	-1,123	-3,063
Foreign	19,610	22,829	-3,219	1,456	-1,053	-6,430
Retail	22,477	16,498	5,979	-593	2,176	9,493

Call Option Long(Short) Position : Contract				Accumulated Long(Short)		
	Long	Short	Net	2 Days	1 Weeks	1 Months
Institution	26	119	-93	-82	271	47
Foreign	1	2	-1	-6	-222	781
Retail	1,734	1,641	93	82	-263	-265

Put Option Long(Short) Position : Contract				Accumulated Long(Short)		
	Long	Short	Net	2 Days	1 Weeks	1 Months
Institution	400	58	342	1,315	1,948	2,537
Foreign	75	280	-205	-194	-116	952
Retail	3,153	3,290	-137	-1,121	-1,894	-3,141

ที่มา: สายงานวิจัย บล. เอเซีย พลัส

### RESEARCH DIVISION

บริษัทหลักทรัพย์ เอเซีย พลัส

#### เกิดศักดิ์ ทวีธีระธรรม

นักวิเคราะห์ปัจจัยพื้นฐานด้านตลาดทุน และทางเทคนิค  
เลขทะเบียนนักวิเคราะห์: 004132

#### ประสิทธิ์ รัตนกิจมงคล, CISA, CFA

นักวิเคราะห์ปัจจัยพื้นฐานด้านตลาดทุน และด้านเทคนิค  
เลขทะเบียนนักวิเคราะห์: 025917

#### นวลพรรณ น้อยรัชชกุล

นักวิเคราะห์ปัจจัยพื้นฐานด้านตลาดทุน และด้านเทคนิค  
เลขทะเบียนนักวิเคราะห์: 019994

#### ชาญชัย พันการนาทิจ

นักวิเคราะห์ปัจจัยพื้นฐานด้านตลาดทุน และทางเทคนิค  
เลขทะเบียนนักวิเคราะห์: 064045

#### ธนัฐธรร เกิดเมตร

ผู้ช่วยนักวิเคราะห์

## SET50 Overview

การระบาด COVID-19 ในประเทศที่จำนวนผู้ติดเชื้อยังอยู่ในระดับสูงทำให้หลายจังหวัดบังคับใช้มาตรการเข้มงวดเพิ่มขึ้น โดยล่าสุด กทม.ประกาศ Lockdown สถานที่เพิ่มเติม 31 แห่ง มีผล 26 เม.ย. - 9 พ.ค. 64 ขณะที่ ศบค.เตรียมพิจารณามาตรการเข้มงวดผ่านการแบ่งโซนสีเพิ่มเติม (จากเดิม 2 โซนสีเป็น 3 โซนสี) เพื่อลดการรวมตัวของกลุ่มคน หรือมองอีกมุมหนึ่งคือการลดกิจกรรมทางเศรษฐกิจซึ่งจะสร้าง Downside ต่อ GDP Growth 64 ที่ฝ่ายวิจัยคาดว่าจะอยู่ที่ 2% หากจำนวนผู้ติดเชื้อสามารถควบคุมได้ภายใน 1-2 สัปดาห์ ขณะที่มาตรการช่วยเหลือจากภาครัฐเชื่อว่าจะเห็นการทยอยออกมา เช่น การต่ออายุโครงการคนละครึ่งเฟส 3 มาตรการลดหย่อนภาษีคล้ายชอปดีมีคืน และล่าสุดมีรายงานว่ากระทรวงการคลังกำลังพิจารณาเงินกู้เดิมอีก 1 ล้านล้านบาท ซึ่งหากเกิดขึ้นมองจะเป็นปัจจัยที่ช่วยจำกัด Downside การเติบโตของ GDP และเป็นบวกต่อตลาดหุ้น ส่วนประเด็นต่างประเทศให้ความสนใจไปที่ทิศทาง Dollar Index ที่ยังมีทิศทางอ่อนค่าหนุนราคา Commodity อยู่ในระดับสูงซึ่งเป็นแรงหนุนต่อหุ้นในกลุ่ม Global Play ช่วยประคองตลาดจากความกังวลต่อสถานการณ์ COVID-19 ในระยะสั้น จึงคาด SET50 Index ในวันที่ 925-945 จุด

	SET50	S50M21	S50U21
แนวรับ	925	923	920
แนวต้าน	945	948	945

\*ภายใต้สภาวะที่ตลาดเผชิญกับความผันผวนสูง ฝ่ายวิจัยจึงได้มีการเพิ่มช่องทางติดตามคำแนะนำกลยุทธ์การซื้อขายระหว่างวันผ่าน 2 ช่องทาง คือ

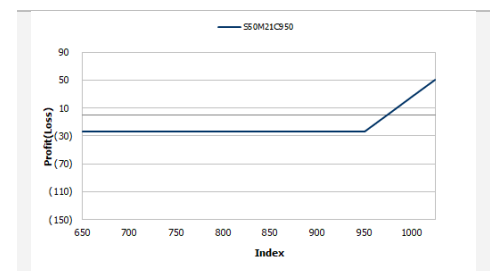
- แอปพลิเคชัน: **ASP Smart**
- Telegram: **ASIA PLUS GROUP**  
(<http://bit.ly/TeleAsiaplusgroup>)

## SET50 Index Futures

**Direction Trading:** สถานการณ์ Covid-19 เป็นปัจจัยสร้างแรงกดดันหลัก และน่าจะทำให้ SET50 ปรับฐานในระยะสั้น Trading S50M21 กรอบ 923 - 948 จุด และให้เปิด Long ที่กรอบล่าง

**Spread Trading:** คาดการณ์ Spread ระหว่าง S50U21 ลบด้วย S50M21 ณ วันที่ 29 มิ.ย. 2564 จะเท่ากับ -4.53 จุด ปัจจุบันอยู่ที่ -2.90 จุด ประเมิน Spread ยังไม่เปิดกว้างมากพอจึงแนะนำ Wait & See

**SET50 Option:** สถานะ Long S50M21C950 ทุน 19 จุด ถูกปิดขาดทุน 3 จุด ให้เปิด Long S50M21C925 ที่ 15 จุด (SET50=925) เป้าทำกำไร 40 จุด (SET50=950) Cut Loss 3 จุดจากทุน



หมายเหตุ : ตัวคูณดัชนีเท่ากับ 200 บาท ต่อ 1 จุดของดัชนี

	Last	1Yr Hist. Volatility	2Week Hist. Volatility
SET50 Index	942.63	23.96144	15.526

### Call Option

	Premium	Chg	Break Even	Intrinsic Value	Time Value	All-in-Premium	Theory Price	Volume	Open Interest	Implied Volatility	Delta	Effective Gearing	Time Decay
S50M21C1050	1.40	-0.30	> 1051.4	0.00	1.40	11.54%	0.89	96	1703	15.91	0.05	35.66	0.1
S50M21C1025	2.50	-0.60	> 1027.5	0.00	2.50	9.00%	2.18	135	1827	15.03	0.09	34.28	0.1
S50M21C1000	4.60	-1.30	> 1004.6	0.00	4.60	6.57%	4.87	426	2766	14.19	0.16	32.74	0.1
S50M21C975	9.20	-2.40	> 984.2	0.00	9.20	4.41%	9.85	335	1928	14.16	0.27	28.17	0.0
S50M21C950	16.80	-5.50	> 966.8	0.00	16.80	2.56%	18.13	415	1705	13.61	0.43	24.04	0.0

### Put Option

	Premium	Chg	Break Even	Intrinsic Value	Time Value	All-in-Premium	Theory Price	Volume	Open Interest	Implied Volatility	Delta	Effective Gearing	Time Decay
S50M21P1050	111.00	19.00	< 939	107.37	3.63	-0.39%	112.65	0	2	10.88	-0.97	-9.15	0.0
S50M21P1025	87.30	9.30	< 937.7	82.37	4.93	-0.52%	88.96	0	66	12.74	-0.91	-10.67	0.0
S50M21P1000	66.40	7.80	< 933.6	57.37	9.03	-0.96%	66.66	9	241	13.23	-0.86	-12.96	0.0
S50M21P975	46.50	8.50	< 928.5	32.37	14.13	-1.50%	46.66	25	793	14.42	-0.72	-15.03	0.0
S50M21P950	28.50	5.50	< 921.5	7.37	21.13	-2.24%	29.95	268	2702	14.23	-0.56	-18.76	0.0

ที่มา: สายงานวิจัย บล. เอเชีย พลัส

ภาพรวมการซื้อขาย SET50 Index

UNDERLYING	Close	Chg	%Chg	สเปกการซื้อขาย
SET50	942.63	-9.95	-1.06%	23/4/21

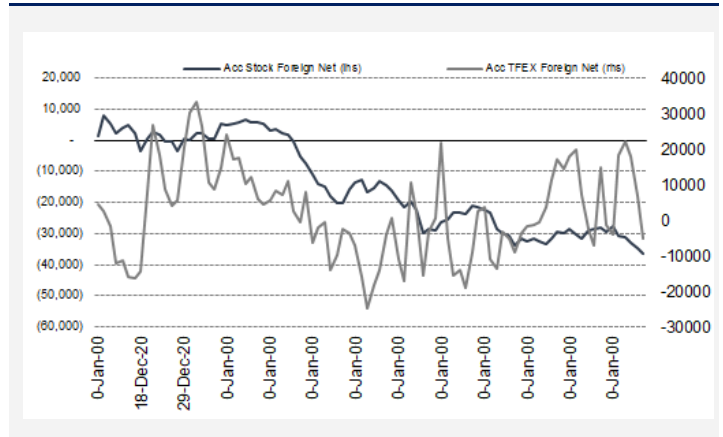
Symbol	Settle	Chg	%Chg	Vol.	OI	OI Chg
S50G21	928.46	0.0	0.0%	27	75	0
S50H21	973.64	0.0	0.0%	36,861	48,955	-115
S50J21	939.30	-10.9	-1.2%	155	159	0
S50M21	937.90	-11.2	-1.2%	141,969	303,527	489
S50Q21	934.90	-11.1	-1.2%	13,330	20,232	-43
S50Z21	934.90	-10.7	-1.1%	3,235	8,335	0

SET50 Futures Long(Short) : สัญญา	สัญญา			สะสม Long(Short)		
	Long	Short	Net	2 วัน	2 สัปดาห์	QTD
สถาบัน	129,384	106,902	22,482	-1,600	-5,240	0
ต่างชาติ	92,334	97,810	-5,476	-22,920	-12,338	0
รายย่อย	187,358	204,364	-17,006	24,520	17,578	0

ที่มา: สายงานวิจัย บล. เอเชีย พลัส

ความสัมพันธ์สถานะของนักลงทุนต่างประเทศในตราสารทุน  
และ SET50 Futures



ที่มา: สายงานวิจัย บล. เอเชีย พลัส

คาดการณ์ Spread ณ สิ้นเดือนจาก ASPS Model

	เป้าหมาย Spread ซีรียไกล - ซีรียใกล้					
	S50J21	S50K21	S50M21	S50N21	S50Q21	S50U21
	ณ 29 เม.ย.64	ณ 28 พ.ค.64	ณ 29 มิ.ย.64	ณ 29 ก.ค.64	ณ 30 ส.ค.64	ณ 29 ก.ย.64
S50J21						
S50K21	-1.68					
S50M21	-1.28	0.40				
S50N21	-1.16	0.53	0.13			
S50Q21	-5.13	-3.62	-4.02	-4.15		
S50U21	-5.81	-4.13	-4.53	-4.66	-0.51	

\*สมมติฐานอัตราดอกเบี้ยนโยบายระหว่าง มิ.ย. - ก.ย. 64 เท่ากับ 0.5%

ที่มา: สายงานวิจัย บล. เอเชีย พลัส

SET50 ที่ระดับค่า PER ต่างๆ

SET 50 Sensitivity	ม.ค. 62E	มี.ค. 62E	เม.ย. 62E	พ.ค. 62E	มิ.ย. 62E	ก.ย. 62E	ธ.ค. 62E
PER 15.5	898	870	857	843	830	789	748
PER 16	926	899	885	871	857	815	773
PER 16.5	955	927	912	898	883	840	797
PER 17	984	955	940	925	910	866	821
PER 17.5	1,013	983	967	952	937	891	845
PER 18	1,042	1,011	995	979	964	916	869
PER 18.5	1,071	1,039	1,023	1,007	990	942	893
PER 19	1,100	1,067	1,050	1,034	1,017	967	918

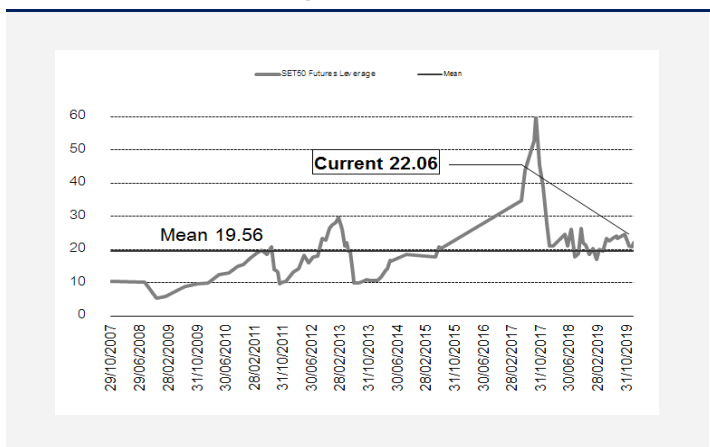
ที่มา: สายงานวิจัย บล. เอเชีย พลัส

คำนวณกำไรขาดทุนของ SET50 Futures

ราคาปิด Futures	นักลงทุนรายย่อย				
	chg (จุด) เทียบกับ	กำไร (ขาดทุน)	ค่าธรรมเนียม+ VAT (บาท)	กำไร (ขาดทุน)	กำไร (ขาดทุน)สุทธิ
942.90	5.0	1,000	(186)	814	
941.90	4.0	800	(186)	614	
940.90	3.0	600	(186)	414	
939.90	2.0	400	(186)	214	
938.90	1.0	200	(186)	14	
937.90	0.0	0.0	(186)	(186)	
936.90	-1.0	(200)	(186)	(386)	
935.90	-2.0	(400)	(186)	(586)	
934.90	-3.0	(600)	(186)	(786)	
933.90	-4.0	(800)	(186)	(986)	
932.90	-5.0	(1,000)	(186)	(1,186)	

ที่มา: สายงานวิจัย บล. เอเชีย พลัส

ระดับ Leverage ของ SET50 Futures



ที่มา: Thailand Clearing House, ฝ่ายวิจัย ASPS

### Single Stock Futures

#### Long PTTEPM21

มุมมองเศรษฐกิจที่ทยอยฟื้นตัว หนุนราคาน้ำมันที่เร่งตัวขึ้น 60 เหรียญฯ เป็นบวกต่อหุ้นน้ำมันอย่าง PTTEP รวมถึงผลการดำเนินงานค่อยๆฟื้นตัวตามเศรษฐกิจในภาพใหญ่ นอกจากนี้ ประเด็นการเข้าลงทุนโครงการ Oman Block 61 จะทำกำไรและกระแสเงินสดต่อเนื่อง ราว 5 หมื่นบาร์เรลต่อวัน กระแสเงินสด PTTEP ต่อปี ราว 100-200 และ 200-300 ล้านดอลลาร์ มูลค่าพื้นฐานปี 64 เท่ากับ 128

ภาพทางเทคนิค แกว่งอยู่ในแนวโน้มขาขึ้น โดยทำจังหวะ Higher Low ปัจจุบัน อยู่ในจังหวะการพักตัว เนื้อเส้น EMA 10 วัน ที่ 114 บาท มองเป็นจังหวะเข้าทยอยสะสม ประเมินแนวต้านถัดไปอยู่บริเวณ 118 บาท

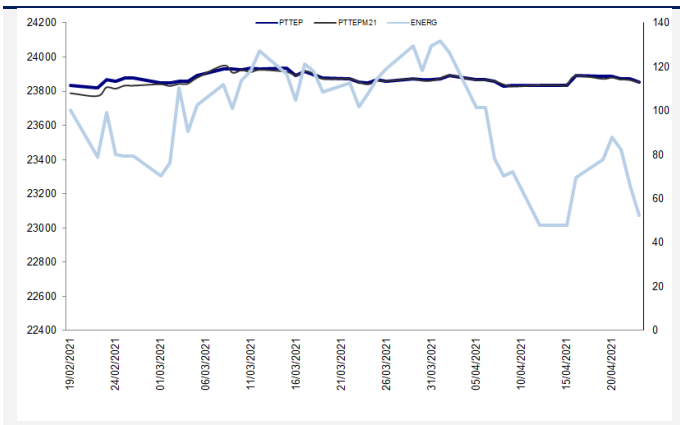
#### กลยุทธ์การลงทุน

เปิดสถานะ Long PTTEPM21 ได้ที่หุ้น 113.67 บาท ปัจจุบันขาดทุน 5.20% แนะนำถือต่อ เป้าทำกำไร 118 บาท และ Cut Loss 2 บาทจากทุน

Future								Underlying			
Future	Settle Price	Basis	ASP Theory Price	Vol	OI	OI Change	Leverage	Upside	PER 63F	PBV 63F	EPS GROWTH 63F
PTTEPM21	113.00	0.00	112.96	13	848	-2	11.05	13.28%	15.89	1.02	24.58%

ที่มา: สายงานวิจัย บล. เอเชีย พลัส

Historical Price



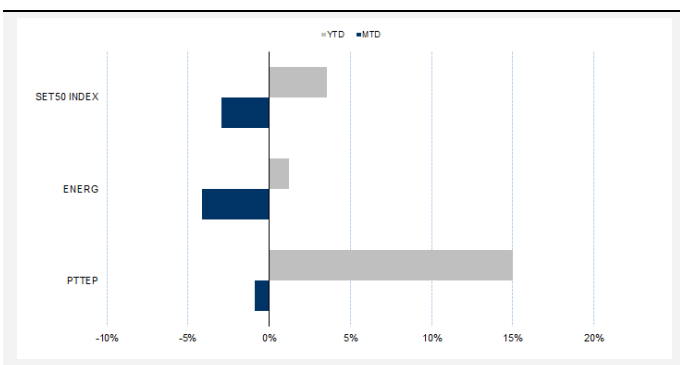
ที่มา: สายงานวิจัย บล. เอเชีย พลัส

คำนวณกำไรขาดทุนของ Stock Futures

บิลลงทุนรายย่อย					
ราคาปิด future	chg (จุด) เทียบกับราคา	กำไร (ขาดทุน)	ค่าธรรมเนียม +VAT (บาท)	กำไร (ขาดทุน)สุทธิ	
113.50	0.5	500	13.74	486	
113.40	0.4	400	13.74	386	
113.30	0.3	300	13.74	286	
113.20	0.2	200	13.74	186	
113.10	0.1	100	13.74	86	
<b>113.00</b>	<b>0.0</b>	<b>-</b>	<b>13.74</b>	<b>(14)</b>	
112.90	-0.1	(100)	13.74	(114)	
112.80	-0.2	(200)	13.74	(214)	
112.70	-0.3	(300)	13.74	(314)	
112.60	-0.4	(400)	13.74	(414)	
112.50	-0.5	(500)	13.74	(514)	

ที่มา: สายงานวิจัย บล. เอเชีย พลัส

Historical Return



ที่มา: สายงานวิจัย บล. เอเชีย พลัส

Technical Chart



ที่มา: สายงานวิจัย บล. เอเชีย พลัส

## Single Stock Futures

### Long STAM21

คาดการณ์ราคาหุ้นปี 2564 จะเติบโตถึง 58.3% yoy จากธุรกิจถุงมือยางและยางพารา  
เติบโต ตามการฟื้นตัวของเศรษฐกิจโลก หนุนความต้องการใช้ยางพาราสูงขึ้น ยังได้อานิสงส์จาก ยอดผู้ติดเชื้อในไทยที่เร่งตัวขึ้นจากกลุ่มคนเมือง ตามสถานบันเฝ้าระวังเป็น Sentiment บวกดีต่อ STGT(บริษัทลูก STA ที่ทำธุรกิจถุงมือยาง ส่งผลให้ออเดอร์ทะลักอย่างต่อเนื่อง PE เพียง 8 เท่า

ภาพทางเทคนิค รีบาวน์จากแนวรับ Zone 45 บาท ปัจจุบันอยู่ในจังหวะการฟื้นตัว เลือกลงขึ้นต่อ ปิดเป็นแท่งเทียนเขียวเต็มแท่ง เป็นสัญญาณเปิด Upside หากย่อ เป็นจังหวะเข้าสะสม ประเมินแนวต้านถัดไปอยู่ที่ 50.25 บาท

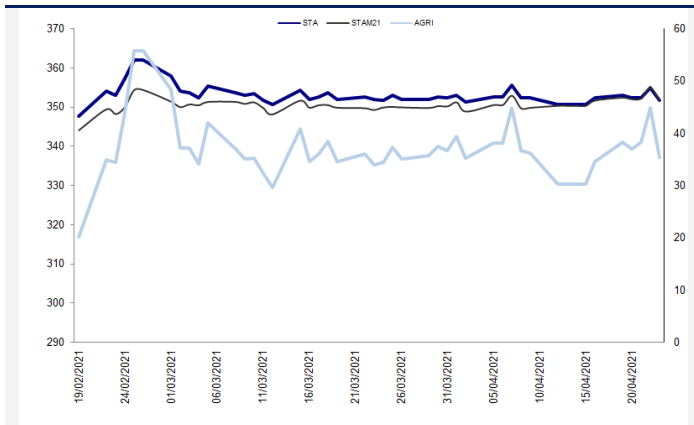
### กลยุทธ์การลงทุน

เปิดสถานะ Long STAM21 ได้ที่หุ้น 47.10 บาท ปัจจุบันขาดทุน 8.90% แนะนำถือต่อ  
เป้าทำกำไร 50.25 บาท และ Cut Loss 1.25 บาทจากทุน

Future								Underlying			
Future	Settle Price	Basis	ASP Theory Price	Vol	OI	OI Change	Leverage	Upside	PER 63F	PBV 63F	EPS GROWTH 63F
STAM21	46.35	0.10	46.23	5497	9236	-679	9.66	29.73%	3.86	1.40	93.23%

ที่มา: สายงานวิจัย บล. เอเชีย พลัส

Historical Price



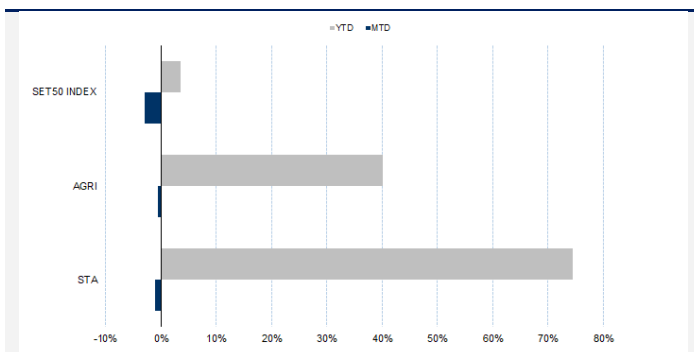
ที่มา: สายงานวิจัย บล. เอเชีย พลัส

คำนวณกำไรขาดทุนของ Stock Futures

นิลกองทุนรายย่อย					
ราคาปิด future	chg (จุด) เทียบกับราคา	กำไร (ขาดทุน)	ค่าธรรมเนียม +VAT (บาท)	กำไร (ขาดทุน)สุทธิ	
46.85	0.5	500	11.10	489	
46.75	0.4	400	11.10	389	
46.65	0.3	300	11.10	289	
46.55	0.2	200	11.10	189	
46.45	0.1	100	11.10	89	
46.35	0.0	-	11.10	(11)	
46.25	-0.1	(100)	11.10	(111)	
46.15	-0.2	(200)	11.10	(211)	
46.05	-0.3	(300)	11.10	(311)	
45.95	-0.4	(400)	11.10	(411)	
45.85	-0.5	(500)	11.10	(511)	

ที่มา: สายงานวิจัย บล. เอเชีย พลัส

Historical Return



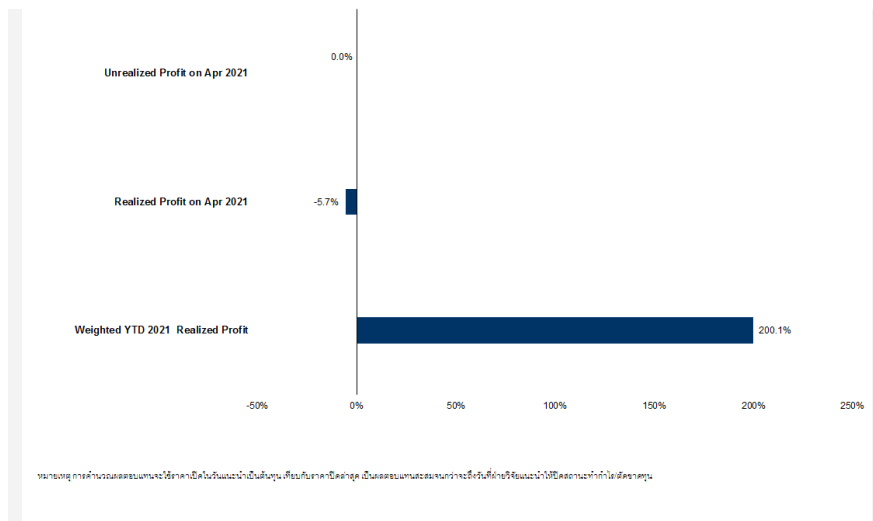
ที่มา: สายงานวิจัย บล. เอเชีย พลัส

Technical Chart



ที่มา: สายงานวิจัย บล. เอเชีย พลัส

## Tracking Performance



ที่มา: สายงานวิจัย บล. เอเชีย พลัส

## Top 20 Most Active Volume

	Future	Settle Price	Basis	ASP Theory Price	Vol	OI	OI Change	Leverage	Resistance	Support
1	CHGM21	3.09	-0.05	3.14	22922	37712	-12419	11.80	3.10	2.94
2	IRPCM21	3.85	0.05	3.80	12624	209984	582	11.11	3.90	3.69
3	SUPERM21	0.96	0.02	0.94	5507	132375	-728	6.18	0.99	0.93
4	STAM21	46.35	0.10	46.23	5497	9236	-679	9.66	47.81	45.66
5	ITDM21	1.79	0.01	1.78	5446	21483	-2109	11.71	1.96	1.73
6	TMBM21	1.15	-0.01	1.16	3938	149653	3699	7.63	1.19	1.14
7	RSM21	25.40	-0.85	26.24	3713	42348	-3304	9.87	26.05	23.92
8	APM21	8.15	-0.25	8.40	3502	6970	-3499	10.05	8.20	7.93
9	BCHM21	17.64	-0.06	17.69	3242	9124	-36	14.11	17.70	15.61
10	BEMM21	8.00	-0.05	8.05	3152	43592	2071	11.15	8.37	7.76
11	GUNKULM21	3.71	-0.17	3.88	3076	40819	-3019	14.59	3.87	3.69
12	ERVM21	4.44	0.00	4.44	3000	5806	2000	6.87	4.49	4.16
13	OSPM21	35.00	-0.25	35.24	2834	7531	1519	7.60	36.33	34.49
14	CPRM21	29.06	0.06	28.99	2765	29514	-1064	9.42	29.19	28.69
15	ICHIM21	12.81	-0.69	13.50	2621	12024	-2497	8.26	13.82	12.80
16	MINTM21	28.20	-0.55	28.74	2524	7243	-601	8.24	30.70	28.25
17	LHM21	8.15	-0.20	8.35	2505	15215	-2500	11.57	8.26	8.00
18	BANPUM21	11.89	-0.01	11.90	2222	36033	-1045	14.23	12.25	11.56
19	PTGM21	20.20	0.30	19.89	2151	17504	-295	7.08	20.45	20.00
20	TIPLM21	1.96	0.01	1.95	2054	3934	481	12.83	2.03	1.88

## Gold Futures

ราคาทองคำตลาดสหรัฐเมื่อคืนวันศุกร์ที่ผ่านมา ปรับลดลง 6.3 เหรียญฯ หรือ 0.35% ปิดอยู่ที่ 1,777 เหรียญฯ โดยมีแรงกดดันจากการปรับตัวขึ้นของอัตราผลตอบแทนพันธบัตรสหรัฐอายุ 10 ปี และการเปิดเผยข้อมูลเศรษฐกิจสหรัฐที่แข็งแกร่ง นำโดยยอดขายบ้านใหม่เดือน มี.ค. พุ่งขึ้นเกินคาด และดัชนี PMI ภาคการผลิตและบริการเดือน เม.ย. ดีดตัวขึ้นแตะระดับสูงสุดเป็นประวัติการณ์ หนุนให้ตลาดหุ้นดาวโจนส์สหรัฐเมื่อคืนวันศุกร์ปิดบวก 227.59 จุด หรือ 0.67% และเกิดแรงเทขายทองคำในฐานะสินทรัพย์ปลอดภัยสำหรับสัปดาห์นี้ ต้องติดตามการประชุมนโยบายการเงินของธนาคารกลางสหรัฐ (เฟด) ในวันที่ 27-28 เม.ย. นี้ หลังจากที่เฟดเปิดเผยรายงานการประชุมเดือนมี.ค. ระบุว่า เฟดจะยังคงใช้นโยบายผ่อนคลายทางการเงินต่อไปจนกว่าเศรษฐกิจสหรัฐจะฟื้นตัวอย่างยั่งยืน รวมถึงการรายงานตัวเลขเศรษฐกิจสำคัญของหลายประเทศ ทั้งดัชนี PMI ของจีน, จีดีพีของเยอรมนี และของสหรัฐ เป็นต้น ซึ่งล้วนมีผลต่อการเคลื่อนไหวของตลาดเงินและตลาดทองคำในระยะต่อไป

## กลยุทธ์การลงทุน

ราคาทองคำ GFJ21 เมื่อคืนวันศุกร์ที่ผ่านมา ปรับลดลง 30 บาท ปิดอยู่ที่ 26,610 บาท เทียบเท่า 1,783 เหรียญฯ สูงกว่าราคาทองคำตลาด spot ล่าสุดที่เคลื่อนไหว 1,776-1,777 เหรียญฯ คาดราคา GFJ21 วันนี้ จะอยู่ในกรอบ 26,400-26,700 บาท ฝ่ายวิจัยแนะนำให้ให้นักลงทุนที่มีสถานะ Short GFJ21 ต้นทุนเฉลี่ย 26,690 บาท ปัจจุบันมีกำไร 80 บาท ถือสถานะไว้ต่อไป โดยมีเป้าหมายทำกำไร 1,760 เหรียญฯ หรือ 26,260 บาท และกำหนดจุด Stop Profit ไว้ที่ราคาทุน เพื่อปิดโอกาสขาดทุน หากราคาทองคำเคลื่อนไหวผิดคาด

## เทคนิควิเคราะห์ Gold Spot



ที่มา: สายงานวิจัย บล. เอเชีย พลัส

**GOLD Technical:** ทิศทางราคาทองคำอยู่ในจังหวะการปรับตัวทำจังหวะ Higher Low หลังจากขึ้นเหนือแนวต้านบริเวณ \$1765 ประเมินกรอบการเคลื่อนไหวอยู่ที่ \$1765-\$1823

## Gold Futures

FUTURES	Last	Chg	%Chg	Vol	OI	OI Chg
GFJ21	26,610	-50	-0.19	64	448	18
GFJM21	26,610	-100	-0.37	113	381	55
GFQ21	26,610	-110	-0.41	46	129	6

## Mini Gold Futures

	Last	Chg	%Chg	Vol	OI	OI Chg
GF10J21	26,570	-100	-0.37	2,040	4,925	-55
GF10M21	26,630	-90	-0.34	1,685	8,197	201
GF10Q21	26,660	-90	-0.34	1,206	6,365	149

หมายเหตุ : ราคาปิดของ Gold Futures (Night Session) Settle ณ เวลา 22.00 u. และปริมาณการซื้อขายเกิดขึ้นในช่วงเวลา 19.30-22.30 u.  
ที่มา : สายงานวิจัย บล.เอเชีย พลัส

ASPS Gold Valuation Matrix (เหรียญฯ/ทรอยออนซ์)

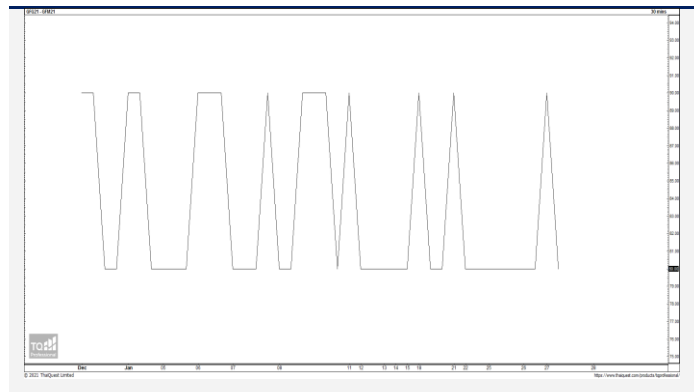
	←			Dollar Index						→		
	93	94	95	96	97	98	99	100	101	102	103	
40	1,617.66	1,589.21	1,560.76	1,532.31	1,503.86	1,475.41	1,446.96	1,418.52	1,390.07	1,361.62	1,333.17	
43	1,616.71	1,588.26	1,559.81	1,531.36	1,502.91	1,474.47	1,446.02	1,417.57	1,389.12	1,360.67	1,332.22	
46	1,615.76	1,587.31	1,558.86	1,530.42	1,501.97	1,473.52	1,445.07	1,416.62	1,388.17	1,359.72	1,331.28	
49	1,614.82	1,586.37	1,557.92	1,529.47	1,501.02	1,472.57	1,444.12	1,415.67	1,387.23	1,358.78	1,330.33	
52	1,613.87	1,585.42	1,556.97	1,528.52	1,500.07	1,471.62	1,443.18	1,414.73	1,386.28	1,357.83	1,329.38	
55	1,612.92	1,584.47	1,556.02	1,527.57	1,499.13	1,470.68	1,442.23	1,413.78	1,385.33	1,356.88	1,328.43	
58	1,611.97	1,583.53	1,555.08	1,526.63	1,498.18	1,469.73	1,441.28	1,412.83	1,384.38	1,355.94	1,327.49	
61	1,611.03	1,582.58	1,554.13	1,525.68	1,497.23	1,468.78	1,440.33	1,411.89	1,383.44	1,354.99	1,326.54	
64	1,610.08	1,581.63	1,553.18	1,524.73	1,496.28	1,467.84	1,439.39	1,410.94	1,382.49	1,354.04	1,325.59	
67	1,609.13	1,580.68	1,552.24	1,523.79	1,495.34	1,466.89	1,438.44	1,409.99	1,381.54	1,353.09	1,324.65	
70	1,608.19	1,579.74	1,551.29	1,522.84	1,494.39	1,465.94	1,437.49	1,409.04	1,380.60	1,352.15	1,323.70	
73	1,607.24	1,578.79	1,550.34	1,521.89	1,493.44	1,464.99	1,436.55	1,408.10	1,379.65	1,351.20	1,322.75	

การแปลงราคาทองคำให้เป็นบาท

GOLD Londin AM ( USD/Ounce )	FX ( บาท/ USD )				
	30.50	30.75	31.00	31.25	31.50
1,650	23,921	24,117	24,313	24,509	24,705
1,680	24,356	24,555	24,755	24,955	25,154
1,710	24,791	24,994	25,197	25,400	25,604
1,740	25,226	25,432	25,639	25,846	26,053
1,770	25,661	25,871	26,081	26,292	26,502
1,800	26,096	26,309	26,523	26,737	26,951
1,830	26,530	26,748	26,965	27,183	27,400
1,860	26,965	27,186	27,407	27,628	27,850
1,890	27,400	27,625	27,850	28,074	28,299

ที่มา: สายงานวิจัย บล. เอเซีย พลัส

Spread ระหว่าง GFJ21 – GFQ21



ที่มา: สายงานวิจัย บล. เอเซีย พลัส

คำนวณกำไรขาดทุนของ Gold Futures

บัญชีรายย่อย				
(ค่าธรรมเนียม 490.10 บาท/สัญญา/ข้าง)				
ราคาปิด future	เปลี่ยนแปลง	กำไร (ขาดทุน)	ค่าธรรมเนียม+ VAT (บาท)	กำไร (ขาดทุน)สุทธิ
26,860.00	250.0	12,500	(1,049)	11,451
26,810.00	200.0	10,000	(1,049)	8,951
26,760.00	150.0	7,500	(1,049)	6,451
26,710.00	100.0	5,000	(1,049)	3,951
26,660.00	50.0	2,500	(1,049)	1,451
<b>26,610.00</b>	<b>0.0</b>	<b>-</b>	<b>(1,049)</b>	<b>(1,049)</b>
26,560.00	-50.0	(2,500)	(1,049)	(3,549)
26,510.00	-100.0	(5,000)	(1,049)	(6,049)
26,460.00	-150.0	(7,500)	(1,049)	(8,549)
26,410.00	-200.0	(10,000)	(1,049)	(11,049)
26,360.00	-250.0	(12,500)	(1,049)	(13,549)

ที่มา: สายงานวิจัย บล. เอเซีย พลัส

คำนวณกำไรขาดทุนของ Mini Gold Futures

บัญชีรายย่อย				
(ค่าธรรมเนียม 98.10 บาท/สัญญา/ข้าง)				
ราคาปิด future	เปลี่ยนแปลง	กำไร (ขาดทุน)	ค่าธรรมเนียม+ VAT (บาท)	กำไร (ขาดทุน)สุทธิ
26,820.00	250.0	2,500	(210)	2,290
26,770.00	200.0	2,000	(210)	1,790
26,720.00	150.0	1,500	(210)	1,290
26,670.00	100.0	1,000	(210)	790
26,620.00	50.0	500	(210)	290
<b>26,570.00</b>	<b>0.0</b>	<b>-</b>	<b>(210)</b>	<b>(210)</b>
26,520.00	-50.0	(500)	(210)	(710)
26,470.00	-100.0	(1,000)	(210)	(1,210)
26,420.00	-150.0	(1,500)	(210)	(1,710)
26,370.00	-200.0	(2,000)	(210)	(2,210)
26,320.00	-250.0	(2,500)	(210)	(2,710)

ที่มา: สายงานวิจัย บล. เอเซีย พลัส