

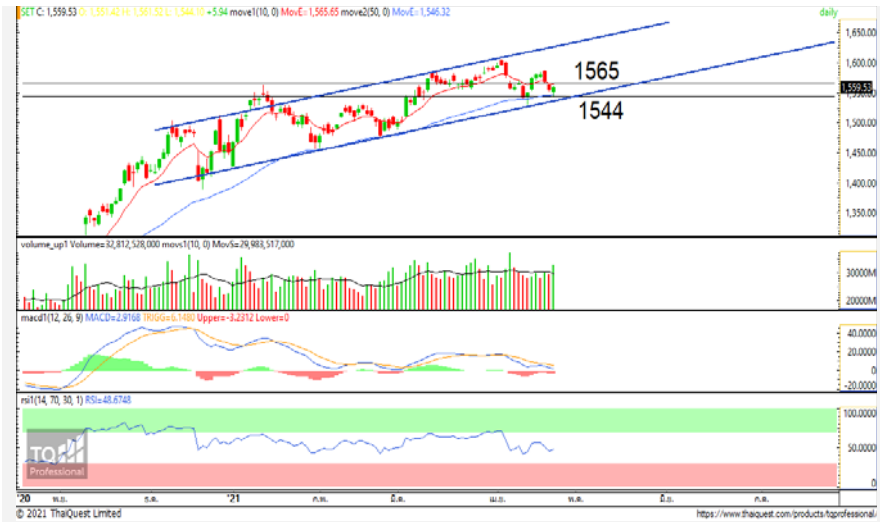
# TECHNICAL VIEW

## Ant Eye View

27 เมษายน 2564 |



### SET Index Daily: รีบาวน์ไป EMA 10 วัน



ที่มา: สายงานวิจัย บล. เอเชีย พลัส

### ประเด็นวิเคราะห์

- SET Index วานนี้ย่อแล้วดีได้ดี โดยระหว่างวันแกว่งในกรอบ 1544-1561 จุด มาปิดอยู่ที่ 1559.53 จุด เพิ่มขึ้น 5.94 จุด ด้วยมูลค่าการซื้อขาย 8.7 หมื่นล้านบาท
- แนวรับโซน 1540 จุด ทำงานได้ดีหลังจากโลกล้มก็ติดกลับมาด้วยแท่งเทียน Hammer วันนี้จึงคาดมีโอกาสรีบาวน์กลับไปทดสอบแนวต้าน EMA 10 วันที่ 1565 จุด โดยแนวรับขยับมาที่ 1544 จุด
- แต่อย่างไรก็ตามหากภาพของดัชนีอ่อนแอกว่าหลุดแนว 1544 จุดลงมาจะถือเป็นสัญญาณลบที่ทำให้เกิดการต่ำ Lower Low เมื่อเทียบกับวันก่อนหน้าและจะทำให้ย่อลงมาที่ 1540 จุด หากหลุดเป็นสัญญาณลบจากการหลุด Uptrend Channel และ Downside เปิดไปที่ 1530 จุด

แนวรับ **1544 จุด**

แนวต้าน **1565 จุด**

### สรุป

แรงซื้อใกล้แนวรับแรกตรง 1540 จุด ทำงานเกิดเป็นสัญญาณแท่งเทียน Hammer วันนี้จึงคาดล้นรีบาวน์ไปทดสอบ EMA 10 วันที่ 1565 จุด โดยแนวรับขยับมาที่ 1544 จุดและ 1540 จุดตามลำดับ

RESEARCH DIVISION  
บริษัทหลักทรัพย์ เอเชีย พลัส

เกิดศักดิ์ ทวีธีระธรรม  
นักวิเคราะห์ปัจจัยพื้นฐานด้านตลาดทุน และ-ทางเทคนิค  
เลขทะเบียนนักวิเคราะห์: 004132

ชาญชัย พันธการนาจ  
นักวิเคราะห์ปัจจัยพื้นฐานด้านตลาดทุน และ-ทางเทคนิค  
เลขทะเบียนนักวิเคราะห์: 064045

ธนัฐธ เกิดเนตร  
ผู้ช่วยนักวิเคราะห์