

DERIVATIVES TALK

กลยุทธ์การลงทุนอนุพันธ์

29 เมษายน 2564



SET50 Futures:

สถานะ: Long SET50 ทุน 938 จุด ปัจจุบันมีกำไร 11 จุด แนะนำถือต่อ ปรับเป้ากำไรไปที่ 960 จุด Stop Profit ที่ 946 จุด Lock กำไรขึ้นต่ำ 8 จุด

SET50 Option:

แนะนำสลับมาเปิด Long S50M21C950 ที่ 18 จุด (SET50=950) เป้ากำไร 33 จุด (SET50=965) Cut Loss 3 จุดจากทุน ประเมินทิศทางของ SET50 น่าจะปรับตัวขึ้นได้ต่อไป

Single Stock Futures:

สถานะ: Long PTTEPM21 ทุน 113.67 บาท ปัจจุบันมีกำไร 19.5% แนะนำถือต่อ ปรับเป้ากำไรไปที่ 120 บาท แต่ให้ Stop Profit ที่ 115 บาท Lock กำไรขึ้นต่ำ 10%

สถานะ: Long STAM21 ทุน 47.10 บาท ปัจจุบันขาดทุน 6.54% แนะนำถือต่อ เป้ากำไรที่ 50.25 บาท และ Cut Loss 1.25 บาทจากทุน ราคาขยับขึ้นช่วยหนุนราคาหุ้น

Gold Futures:

สถานะ: Short GFJ21 ทุน 26690 บาท ปัจจุบันมีกำไร 240 บาท แนะนำให้ขายทำกำไรที่ราคาเปิด เนื่องจากวันนี้จะซื้อขาย GFJ21 เป็นวันสุดท้ายก่อนเปลี่ยน GFM21

SET50 Index Futures / Option **P. 2**

Single Stock Futures **P. 4**

Gold Futures **P. 7**

*ภายใต้สภาวะที่ตลาดเผชิญกับความผันผวนสูง ทำให้การปรับกลยุทธ์ใน Derivative Talk ต้องสามารถดำเนินการได้อย่างรวดเร็วขึ้น ฝ่ายวิจัยฯจึงได้มีการเพิ่มช่องทางติดตามคำแนะนำกลยุทธ์การซื้อขายระหว่างวันทำการผ่าน 2 ช่องทาง เพื่อให้ นักลงทุน สามารถปรับเปลี่ยนกลยุทธ์ได้มีประสิทธิภาพมากยิ่งขึ้น คือ

- แอปพลิเคชัน: **ASP Smart**
- Telegram: **ASIA PLUS GROUP**
(<http://bit.ly/TeleAsiaplusgroup>)

สถานะของนักลงทุน

All Futures Long(Short) Position : Contract			Accumulated Long(Short)			
Long	Short	Net	2 Days	1 Weeks	1 Months	
Institution	158,634	155,704	2,930	-18,820	24,668	-39,188
Foreign	110,808	97,779	13,029	13,613	3,958	-86,464
Retail	219,481	235,440	-15,959	5,207	-28,626	125,652

SET50 Futures Long(Short) Position : Contract			Accumulated Long(Short)			
Long	Short	Net	2 Days	1 Weeks	1 Months	
Institution	34,827	34,505	322	4,887	-736	-4,946
Foreign	65,508	51,823	13,685	13,018	-6,575	12,013
Retail	75,072	89,079	-14,007	-17,905	7,311	-7,067

Single Stock Futures Long(Short) Position : Contract			Accumulated Long(Short)			
Long	Short	Net	2 Days	1 Weeks	1 Months	
Institution	111,124	108,464	2,660	-30,615	17,868	-52,822
Foreign	28,865	24,433	4,432	5,334	18,751	-86,118
Retail	108,578	115,670	-7,092	25,281	-36,619	138,940

Metal Futures Long(Short) Position : Contract			Accumulated Long(Short)			
Long	Short	Net	2 Days	1 Weeks	1 Months	
Institution	7,378	8,088	-710	444	-1,748	-1,559
Foreign	16,343	21,513	-5,170	-4,830	-8,068	-10,948
Retail	24,957	19,077	5,880	4,386	9,816	12,507

Call Option Long(Short) Position : Contract			Accumulated Long(Short)			
Long	Short	Net	2 Days	1 Weeks	1 Months	
Institution	297	227	70	74	9	566
Foreign	30	6	24	27	19	563
Retail	2,237	2,337	-100	-109	-39	-822

Put Option Long(Short) Position : Contract			Accumulated Long(Short)			
Long	Short	Net	2 Days	1 Weeks	1 Months	
Institution	1,031	303	728	894	2,446	3,973
Foreign	51	1	50	3	-173	195
Retail	2,588	3,367	-779	-947	-2,278	-4,604

ที่มา: สายงานวิจัย บล. เอเชีย พลัส

RESEARCH DIVISION

บริษัทหลักทรัพย์ เอเชีย พลัส

เกิดศักดิ์ ทวีธีระธรรม

นักวิเคราะห์ปัจจัยพื้นฐานด้านตลาดทุน และทางเทคนิค
เลขทะเบียนนักวิเคราะห์: 004132

ประสิทธิ์ รัตนกิจมงคล, CISA, CFA

นักวิเคราะห์ปัจจัยพื้นฐานด้านตลาดทุน และด้านเทคนิค
เลขทะเบียนนักวิเคราะห์: 025917

นวลพรรณ น้อยรัชชกุล

นักวิเคราะห์ปัจจัยพื้นฐานด้านตลาดทุน และด้านเทคนิค
เลขทะเบียนนักวิเคราะห์: 019994

ชาญชัย พันทนาการกิจ

นักวิเคราะห์ปัจจัยพื้นฐานด้านตลาดทุน และทางเทคนิค
เลขทะเบียนนักวิเคราะห์: 064045

ธนัฐธ เกิดเมตต

ผู้ช่วยนักวิเคราะห์

SET50 Overview

พัฒนาการเชิงบวกในส่วนของวัคซีนที่ภาครัฐหรือกับร่วมกับเอกชนเกี่ยวกับแผนการกระจายวัคซีนที่เป็นรูปธรรมมากขึ้น น่าจะลดทอนความกังวลต่อความกังวลต่อจำนวนผู้ติดเชื้อ COVID-19 ที่ยังเพิ่มขึ้นในระดับสูงกว่า 2 พันราย/วัน ขณะที่ประเด็นที่ต้องติดตามถัดไปคือการประชุม ศบค. ในวันนี้ต่อการพิจารณาการใช้มาตรการควบคุมซึ่งอาจเห็นการปรับเปลี่ยนทั้งเพิ่มหรือลดความเข้มงวดในบางพื้นที่ขึ้นกับแนวโน้มจำนวนผู้ติดเชื้อในจังหวัดนั้นๆ ส่วนอีกประเด็นที่ให้ความสนใจคือกำไรบริษัทจดทะเบียนที่เชื่อว่ามีโอกาสจะปรับประมาณการขึ้นหลังการทยอยรายงานงบ 1Q64 ในหลายบริษัท ออกมาดีกว่าที่ฝ่ายวิจัยฯ และ Consensus คาด เช่น กลุ่ม ธ.พ SCC SCGP และ PTTEP เป็นต้น ซึ่งวงจร Upgrade Earning ข้างต้นเชื่อว่าจะเป็นปัจจัยสำคัญที่ทำให้ SET50 Index ยังอยู่ในแนวโน้มขาขึ้นต่อไป ส่วนปัจจัยต่างประเทศเวลานี้ผลการประชุม FED ยังคงอัตราดอกเบี้ยฯ และวงเงินเข้าซื้อพันธบัตรตามเดิม โดยยังมองเศรษฐกิจสหรัฐฯ ยังมีแนวโน้มฟื้นตัวแต่ประเด็น COVID-19 ยังถือเป็นความเสี่ยง การส่งสัญญาณที่ใช้นโยบายที่ผ่อนคลายเป็นขั้วกันกดดัน Dollar Index ยังมีทิศทางอ่อนค่าและเชื่อว่าจะเป็นบวกต่อทิศทางราคา Commodity และ Flow ที่มีโอกาสเคลื่อนย้ายมาสู่ภูมิภาคมากขึ้น ภายใต้ปัจจัยแวดล้อมที่มีน้ำหนักในทางบวกคาด SET50 Index วันนี้ปรับขึ้นต่อตามกรอบ 950-965 จุด

SET50 Index Futures

Direction Trading: แผนการกระจายวัคซีนที่เป็นรูปธรรมมากขึ้นและกำไรบริษัทจดทะเบียนที่มีโอกาสถูกปรับประมาณการขึ้น จะเป็นแรงหนุน SET50 Index ปรับขึ้นต่อแนะนำถือสถานะ Long S50M21 ทุน 938 จุด ที่ปัจจุบันกำไร 11 จุด ปรับเป้าทำกำไรไปที่ 960 จุดและเลื่อน stop profit มาที่ 946 จุดเพื่อ Lock กำไรขั้นต่ำ 8 จุด

Spread Trading: คาดการณ์ Spread ระหว่าง S50U21 ลบด้วย S50M21 ณ วันที่ 29 มิ.ย. 2564 จะเท่ากับ -4.53 จุด ปัจจุบันอยู่ที่ -3.3 จุด ประเมิน Spread ยังไม่เปิดกว้างมากพอจึงแนะนำ Wait & See

SET50 Option: สลับมารอเปิด Long S50M21C950 ที่ 18 จุด (SET50 = 950) เป้าทำกำไร 33 จุด (SET50 = 965) และ Cut Loss 3 จุด

	Last	1Yr Hist. Volatility	2Week Hist. Volatility
SET50 Index	954.24	23.39079	13.72562

Call Option

	Premium	Chg	Break Even	Intrinsic Value	Time Value	All-in-Premium	Theory Price	Volume	Open Interest	Implied Volatility	Delta	Effective Gearing	Time Decay
S50M21C1000	5.50	1.20	> 1005.5	0.00	5.50	5.37%	6.27	509	2684	13.52	0.19	33.79	0.1
S50M21C975	11.20	2.60	> 986.2	0.00	11.20	3.35%	12.50	744	2197	13.46	0.34	29.08	0.0
S50M21C950	20.90	4.80	> 970.9	4.24	16.66	1.75%	22.50	535	1912	12.85	0.52	23.89	0.0
S50M21C925	37.80	6.80	> 962.8	29.24	8.56	0.90%	36.81	226	575	15.25	0.68	17.28	0.0
S50M21C900	57.00	7.00	> 957	54.24	2.76	0.29%	55.19	6	179	17.36	0.79	13.25	0.0

Put Option

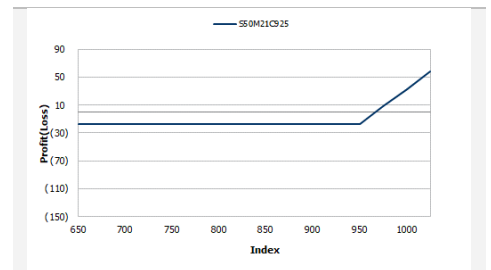
	Premium	Chg	Break Even	Intrinsic Value	Time Value	All-in-Premium	Theory Price	Volume	Open Interest	Implied Volatility	Delta	Effective Gearing	Time Decay
S50M21P1000	56.00	-10.00	< 944	45.76	10.24	-1.07%	56.61	5	245	13.95	-0.79	-14.16	0.0
S50M21P975	37.00	-8.50	< 938	20.76	16.24	-1.70%	37.86	38	833	13.82	-0.66	-17.32	0.0
S50M21P950	22.20	-5.30	< 927.8	0.00	22.20	-2.77%	22.88	504	2958	14.02	-0.47	-20.27	0.0
S50M21P925	12.90	-4.10	< 912.1	0.00	12.90	-4.42%	12.20	573	2730	15.33	-0.31	-22.45	0.0
S50M21P900	7.60	-3.10	< 892.4	0.00	7.60	-6.48%	5.60	550	2921	16.54	-0.20	-23.16	-0.1

ที่มา: สายงานวิจัย บล. เอเชีย พลัส

	SET50	S50M21	S50U21
แนวรับ	950	945	942
แนวต้าน	965	960	957

*ภายใต้สภาวะที่ตลาดเผชิญกับความผันผวนสูง ฝ่ายวิจัยฯจึงได้มีการเพิ่มช่องทางติดตามคำแนะนำกลยุทธ์การซื้อขายระหว่างวันผ่าน 2 ช่องทาง คือ

- แอปพลิเคชัน: **ASP Smart**
- Telegram: **ASIA PLUS GROUP**
(<http://bit.ly/TeleAsiaplusgroup>)



หมายเหตุ : ตัวคูณดัชนีเท่ากับ 200 บาท ต่อ 1 จุดของดัชนี

ภาพรวมการซื้อขาย SET50 Index

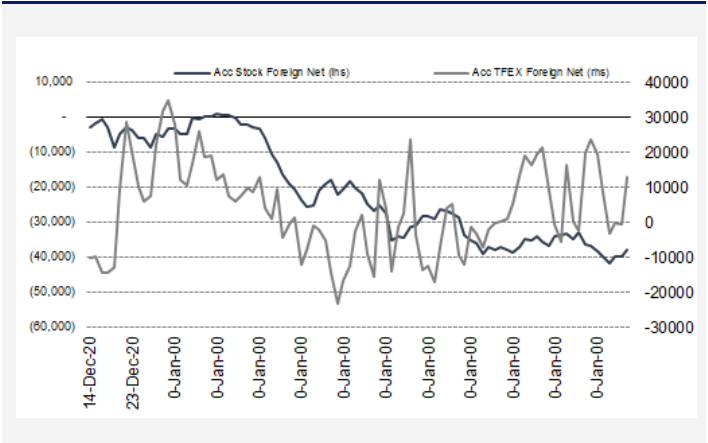
UNDERLYING	Close	Chg	%Chg	สพบการซื้อขาย
SET50	954.24	10.90	1.14%	28/4/21

Symbol	Settle	Chg	%Chg	Vol.	OI	OI Chg
S50G21	928.46	0.0	0.0%	27	75	0
S50H21	973.64	0.0	0.0%	36,861	48,955	-115
S50J21	953.00	12.5	1.3%	22	121	0
S50M21	949.00	10.2	1.1%	158,082	302,202	489
S50U21	945.70	10.1	1.1%	13,036	19,926	-43
S50Z21	945.30	9.9	1.0%	2,582	9,406	0

	SET50 Futures Long(Short) : สิบนิยม			ส.ส. Long(Short)		
	Long	Short	Net	2 วัน	2 สัปดาห์	QTD
สถานะ	157,306	155,174	2,132	4,887	1,249	0
ค้างขาด	110,727	97,779	12,948	13,018	-3,429	0
รายย่อย	214,656	229,736	-15,080	-17,905	2,180	0

ที่มา: สายงานวิจัย บล. เอเชีย พลัส

ความสัมพันธ์สถานะของนักลงทุนต่างประเทศในตราสารทุน
และ SET50 Futures



ที่มา: สายงานวิจัย บล. เอเชีย พลัส

คาดการณ์ Spread ณ สิ้นเดือนจาก ASPS Model

	เป้าหมาย Spread ซีรียโทล - ซีรียโทล					
	S50J21	S50K21	S50M21	S50N21	S50Q21	S50U21
	ณ 29 เม.ย.64	ณ 28 พ.ค.64	ณ 29 มิ.ย.64	ณ 29 ก.ค.64	ณ 30 ส.ค.64	ณ 29 ก.ย.64
S50J21						
S50K21	-1.68					
S50M21	-1.28	0.40				
S50N21	-1.16	0.53	0.13			
S50Q21	-5.13	-3.62	-4.02	-4.15		
S50U21	-5.81	-4.13	-4.53	-4.66	-0.51	

*สมมติฐานอัตราดอกเบี้ยนโยบายระหว่าง มิ.ย. - ก.ย. 64 เท่ากับ 0.5%

ที่มา: สายงานวิจัย บล. เอเชีย พลัส

SET50 ที่ระดับค่า PER ต่างๆ

SET 50 Sensitivity	ม.ค. 62E	มี.ค. 62E	เม.ย. 62E	พ.ค. 62E	มิ.ย. 62E	ก.ย. 62E	ธ.ค. 62E
PER 15.5	898	870	857	843	830	789	748
PER 16	926	899	885	871	857	815	773
PER 16.5	955	927	912	898	883	840	797
PER 17	984	955	940	925	910	866	821
PER 17.5	1,013	983	967	952	937	891	845
PER 18	1,042	1,011	995	979	964	916	869
PER 18.5	1,071	1,039	1,023	1,007	990	942	893
PER 19	1,100	1,067	1,050	1,034	1,017	967	918

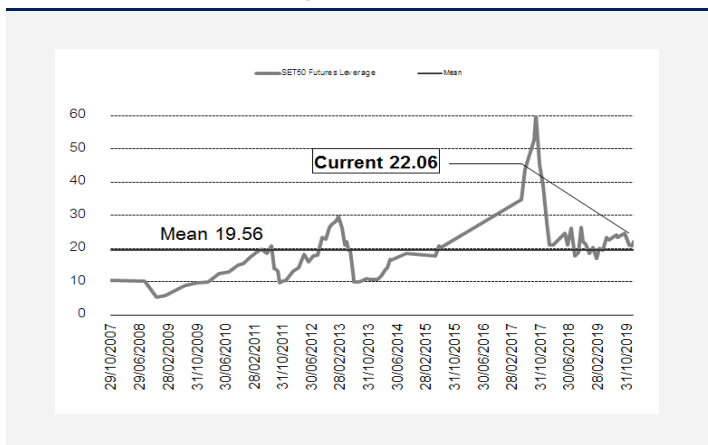
ที่มา: สายงานวิจัย บล. เอเชีย พลัส

คำนวณกำไรขาดทุนของ SET50 Futures

บิลของทุนรายย่อย					
(ค่าธรรมเนียม 87.10 บาท/สัญญา/ข้าง)					
ราคาปิด	chg (จุด)	กำไร	ค่าธรรมเนียม+ VAT (บาท)	กำไร	
Futures	เทียบกับ	(ขาดทุน)		(ขาดทุน)สุทธิ	
954.00	5.0	1,000	(186)	814	
953.00	4.0	800	(186)	614	
952.00	3.0	600	(186)	414	
951.00	2.0	400	(186)	214	
950.00	1.0	200	(186)	14	
949.00	0.0	0.0	(186)	(186)	
948.00	-1.0	(200)	(186)	(386)	
947.00	-2.0	(400)	(186)	(586)	
946.00	-3.0	(600)	(186)	(786)	
945.00	-4.0	(800)	(186)	(986)	
944.00	-5.0	(1,000)	(186)	(1,186)	

ที่มา: สายงานวิจัย บล. เอเชีย พลัส

ระดับ Leverage ของ SET50 Futures



ที่มา: Thailand Clearing House, ฝ่ายวิจัย ASPS

Single Stock Futures

Long PTTEPM21

มุมมองเศรษฐกิจที่ทยอยฟื้นตัว หนุนราคาน้ำมันที่เร่งตัวขึ้น 60 เหรียญฯ เป็นบวกต่อหุ้นน้ำมันอย่าง PTTEP รวมถึงผลการดำเนินงานค่อยๆฟื้นตัวตามเศรษฐกิจในภาพใหญ่ นอกจากนี้ ประเด็นการเข้าลงทุนโครงการ Oman Block 61 จะทำกำไรและกระแสเงินสดต่อเนื่อง ราว 5 หมื่นบาร์เรลต่อวัน กระแสเงินสด PTTEP ต่อปี ราว 100-200 และ 200- 300 ล้านดอลลาร์ มูลค่าพื้นฐานปี 64 เท่ากับ 128

ภาพทางเทคนิค แกว่งอยู่ในแนวโน้มขาขึ้น โดยทำจังหวะ Higher Low ปัจจุบัน อยู่ในจังหวะการพักตัว เนื้อเส้น EMA 10 วัน ที่ 114 บาท มองเป็นจังหวะเข้าทยอยสะสม ประเมินแนวต้านถัดไปอยู่บริเวณ 118 บาท

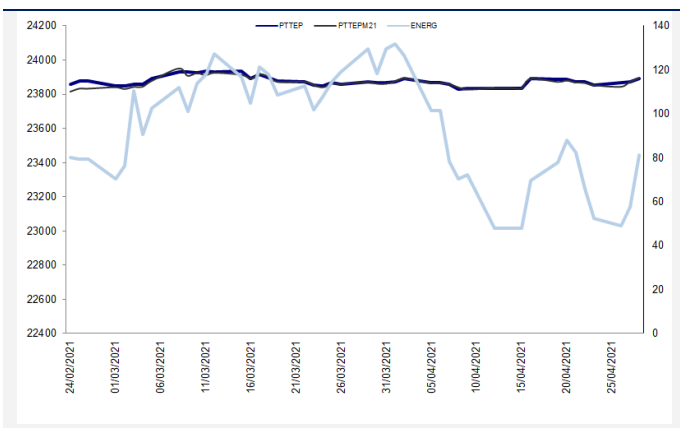
กลยุทธ์การลงทุน

แนะนำถือ Long PTTEPM21 ทุน 113.67 บาท ปัจจุบันกำไร 19.5% ปรับเป้าทำกำไรไปที่ 120 บาท และ Lock กำไร 10% ที่ 115 บาท

Future								Underlying			
Future	Settle Price	Basis	ASP Theory Price	Vol	OI	OI Change	Leverage	Upside	PER 63F	PBV 63F	EPS GROWTH 63F
PTTEPM21	116.16	0.16	115.95	581	1019	87	11.35	10.35%	16.31	1.05	24.58%

ที่มา: สายงานวิจัย บล. เอเชีย พลัส

Historical Price



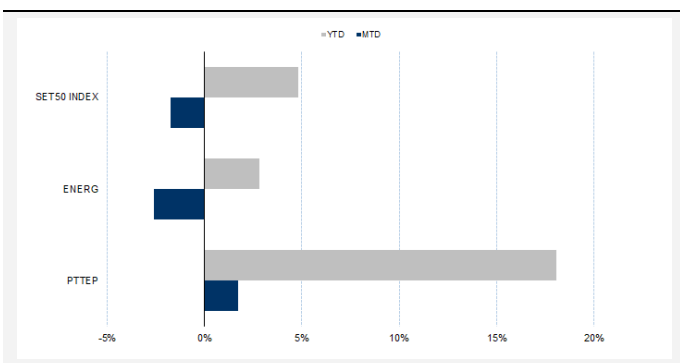
ที่มา: สายงานวิจัย บล. เอเชีย พลัส

คำนวณกำไรขาดทุนของ Stock Futures

บิลลงทุนรายย่อย					
ราคาปิด future	chg (จุด) เทียบกับราคา	กำไร (ขาดทุน)	ค่าธรรมเนียม +VAT (บาท)	กำไร (ขาดทุน)สุทธิ	
116.66	0.5	500	13.74	486	
116.56	0.4	400	13.74	386	
116.46	0.3	300	13.74	286	
116.36	0.2	200	13.74	186	
116.26	0.1	100	13.74	86	
116.16	0.0	-	13.74	(14)	
116.06	-0.1	(100)	13.74	(114)	
115.96	-0.2	(200)	13.74	(214)	
115.86	-0.3	(300)	13.74	(314)	
115.76	-0.4	(400)	13.74	(414)	
115.66	-0.5	(500)	13.74	(514)	

ที่มา: สายงานวิจัย บล. เอเชีย พลัส

Historical Return



ที่มา: สายงานวิจัย บล. เอเชีย พลัส

Technical Chart



ที่มา: สายงานวิจัย บล. เอเชีย พลัส

Single Stock Futures

Long STAM21

คาดการณ์ราคาหุ้นปี 2564 จะเติบโตถึง 58.3% yoy จากธุรกิจถุงมือยางและยางพารา
เติบโต ตามการฟื้นตัวของเศรษฐกิจโลก หนุนความต้องการใช้ยางพาราสูงขึ้น ยังได้อานิสงส์จาก ยอดผู้ติดเชื้อในไทยที่เร่งตัวขึ้นจากกลุ่มคนเมือง ตามสถานบันเฝ้าระวังเป็น Sentiment บวกดีต่อ STGT(บริษัทลูก STA ที่ทำธุรกิจถุงมือยาง ส่งผลให้ออเดอร์ทะลักอย่างต่อเนื่อง PE เพียง 8 เท่า

ภาพทางเทคนิค รีบาวน์จากแนวรับ Zone 45 บาท ปัจจุบันอยู่ในจังหวะการฟื้นตัว เลือกลงขึ้นต่อ ปิดเป็นแท่งเทียนเขียวเต็มแท่ง เป็นสัญญาณเปิด Upside หากย่อ เป็นจังหวะเข้าสะสม ประเมินแนวต้านถัดไปอยู่ที่ 50.25 บาท

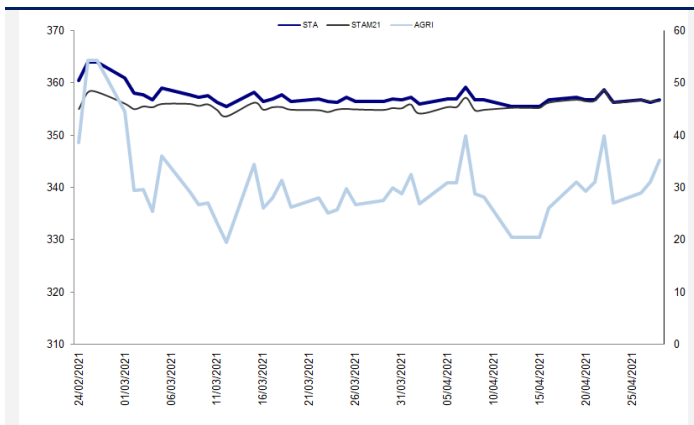
กลยุทธ์การลงทุน

แนะนำถือ Long STAM21 ทุน 47.10 บาท ปัจจุบันขาดทุน 6.54% เป้าทำกำไร 50.25 บาท และ Cut Loss 1.25 บาทจากทุน

Future								Underlying			
Future	Settle Price	Basis	ASP Theory Price	Vol	OI	OI Change	Leverage	Upside	PER 63F	PBV 63F	EPS GROWTH 63F
STAM21	46.55	-0.20	46.73	117	11123	-98	9.76	28.34%	3.90	1.42	93.23%

ที่มา: สายงานวิจัย บล. เอเชีย พลัส

Historical Price



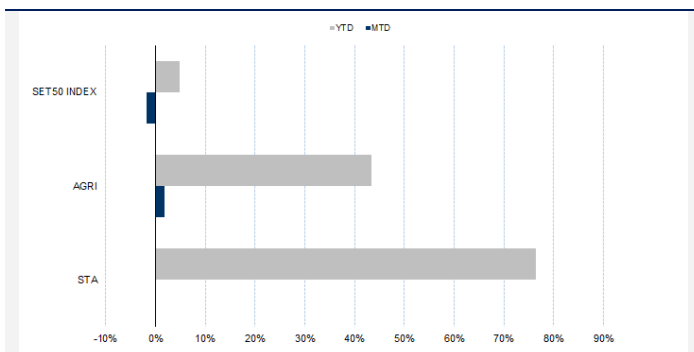
ที่มา: สายงานวิจัย บล. เอเชีย พลัส

คำนวณกำไรขาดทุนของ Stock Futures

นิลทุนรายย่อย					
ราคาปิด future	chg (จุด) เทียบกับราคา	กำไร (ขาดทุน)	ค่าธรรมเนียม +VAT (บาท)	กำไร (ขาดทุน)สุทธิ	
47.05	0.5	500	11.10	489	
46.95	0.4	400	11.10	389	
46.85	0.3	300	11.10	289	
46.75	0.2	200	11.10	189	
46.65	0.1	100	11.10	89	
46.55	0.0	-	11.10	(11)	
46.45	-0.1	(100)	11.10	(111)	
46.35	-0.2	(200)	11.10	(211)	
46.25	-0.3	(300)	11.10	(311)	
46.15	-0.4	(400)	11.10	(411)	
46.05	-0.5	(500)	11.10	(511)	

ที่มา: สายงานวิจัย บล. เอเชีย พลัส

Historical Return



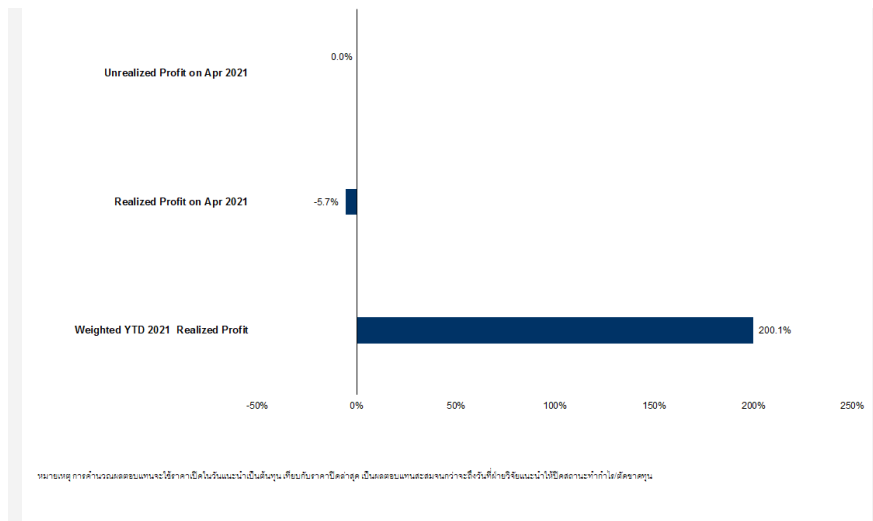
ที่มา: สายงานวิจัย บล. เอเชีย พลัส

Technical Chart



ที่มา: สายงานวิจัย บล. เอเชีย พลัส

Tracking Performance



ที่มา: สายงานวิจัย บล. เอเชีย พลัส

Top 20 Most Active Volume

	Future	Settle Price	Basis	ASP Theory Price	Vol	OI	OI Change	Leverage	Resistance	Support
1	GUNKUM21	3.89	-0.19	4.08	51557	51817	-22457	15.34	3.90	3.71
2	IRPCM21	3.95	0.01	3.94	36484	215572	-16014	11.52	4.10	3.92
3	TMBM21	1.16	-0.03	1.19	17046	154820	-5822	7.83	1.18	1.13
4	TPIPLM21	2.04	0.00	2.04	11653	5788	4460	13.42	2.05	1.92
5	CHGM21	3.21	-0.01	3.22	6492	22078	-2605	12.11	3.25	2.99
6	PRMM21	7.88	-0.07	7.95	6059	23489	3986	5.23	8.11	7.83
7	BEMM21	7.96	0.01	7.95	4132	47211	-3088	11.01	8.26	7.65
8	SUPERM21	0.97	0.02	0.95	4031	134658	4007	6.25	0.99	0.92
9	NLM21	47.11	-0.64	47.73	3940	5657	-1566	11.63	47.50	44.90
10	AFM21	8.58	-0.07	8.65	3750	3431	2250	10.35	8.60	7.99
11	ITDM21	1.80	0.01	1.79	2802	22381	386	11.78	1.94	1.77
12	AAVM21	2.54	0.00	2.54	2718	6020	-2349	7.43	2.69	2.45
13	WHAM21	3.25	-0.01	3.26	2515	36279	-499	7.80	3.32	3.12
14	AOTM21	62.90	0.15	62.73	2225	1867	974	9.55	65.99	61.29
15	PTGM21	20.15	0.05	20.09	1611	18115	607	7.15	20.38	19.81
16	BGRIMM21	43.70	0.70	42.98	1586	9491	305	6.94	44.33	42.19
17	BECM21	9.82	0.02	9.80	1522	10219	500	13.57	10.05	9.55
18	THCOMM21	10.75	0.05	10.70	1512	6265	499	8.05	11.50	9.98
19	BDMSM21	22.08	0.08	21.99	1441	11706	-102	13.16	22.34	21.79
20	BCHM21	18.39	-0.01	18.39	1394	7253	638	14.67	18.98	16.16

Gold Futures

ราคาทองคำตลาดสหรัฐเมื่อคืน ปรับเพิ่มขึ้น 4.7 เหรียญ หรือ 0.26% ปิดอยู่ที่ 1,781 เหรียญ ภายหลังจากที่ประชุมนโยบายการเงินของธนาคารกลางสหรัฐ (เฟด) มีมติคงอัตราดอกเบี้ยและคงวงเงินในโครงการซื้อพันธบัตรตามคาด ส่งผลให้ค่าเงินดอลลาร์สหรัฐอ่อนค่า และ Dollar Index ปรับลดลง 0.3% ปิดบริเวณ 90.6 จุด รวมถึงตลาดหุ้นดาวโจนส์สหรัฐเมื่อคืนปิดลบไป 164.55 จุด หรือ 0.5% หนุนให้เกิดแรงเข้าซื้อทองคำในฐานะสินทรัพย์ปลอดภัย โดยวันนี้ ต้องติดตามการรายงานตัวเลข GPD 1Q64 ของสหรัฐ รวมถึงข้อมูลเศรษฐกิจอื่น เช่น จำนวนผู้ขอรับสวัสดิการว่างงานรายสัปดาห์, ยอดทำสัญญาขายบ้านที่รอปิดการขาย, และความเชื่อมั่นผู้บริโภคเดือน เม.ย. เป็นต้น

กลยุทธ์การลงทุน

ราคาทองคำ GFJ21 เมื่อคืน ปรับลดลง 60 บาท ปิดอยู่ที่ 26,450 บาท เทียบเท่า 1,776 เหรียญ ต่ำกว่าราคาทองคำตลาด spot ล่าสุดที่เคลื่อนไหว 1,785 เหรียญ คาดราคา GFJ21 วันนี้ จะอยู่ในกรอบ 26,450-26,750 บาท เนื่องจากสัญญา GFJ21 จะหมดอายุในวันนี้ (29 เม.ย. 2564) ทำให้ฝ่ายวิจัยแนะนำให้นักลงทุนที่มีสถานะ Short GFJ21 ต้นทุนเฉลี่ย 26,690 บาท และปัจจุบันมีกำไรเพิ่มเป็น 240 บาท ควรทำการปิดสถานะ ณ ราคาเปิดช่วงเช้า คาดรับรู้กำไรอย่างน้อย 150 บาท/บาททองคำ

เทคนิค Gold Spot



ที่มา: สายงานวิจัย บล. เอเชีย พลัส

GOLD Technical: ทิศทางราคาทองคำอยู่ในจังหวะการฟื้นตัวทำจังหวะ Higher Low หลังจากยืนเหนือแนวต้านบริเวณ \$1765 ประเมินกรอบการเคลื่อนไหวอยู่ที่ \$1765-\$1823

Gold Futures

FUTURES	Last	Chg	%Chg	Vol	OI	OI Chg
GFJ21	26,450	60	0.23	98	395	-26
GFM21	26,590	190	0.72	149	527	-7
GFQ21	26,560	70	0.26	34	279	4

Mini Gold Futures

	Last	Chg	%Chg	Vol	OI	OI Chg
GF10J21	26,520	170	0.65	1,684	4,191	-1019
GF10M21	26,600	200	0.76	3,697	7,394	-1180
GF10Q21	26,630	190	0.72	1,355	6,367	-203

หมายเหตุ : ราคาปิดของ Gold Futures (Night Session) Settle ณ เวลา 22.00 u. และปริมาณการซื้อขายเกิดขึ้นในช่วงเวลา 19.30-22.30 u.
ที่มา : สายงานวิจัย บล.เอเชีย พลัส

ASPS Gold Valuation Matrix (เหรียญฯ/ทรอยออนซ์)

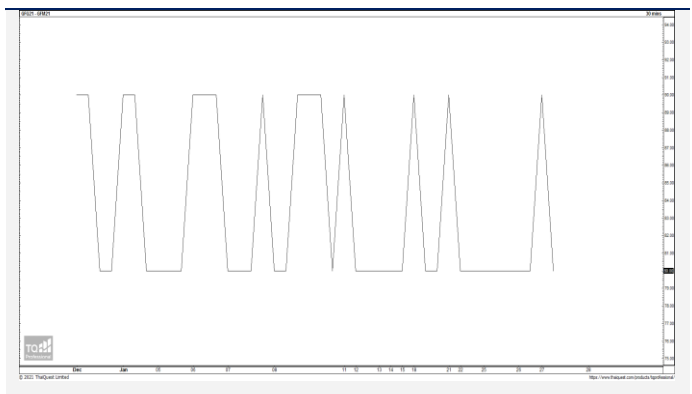
	← ลอนค่า					Dollar Index						→ แข็งค่า				
	93	94	95	96	97	98	99	100	101	102	103	104	105	106	107	
Nymex (USD/Barrel)	40	1,617.66	1,589.21	1,560.76	1,532.31	1,503.86	1,475.41	1,446.96	1,418.52	1,390.07	1,361.62	1,333.17				
	43	1,616.71	1,588.26	1,559.81	1,531.36	1,502.91	1,474.47	1,446.02	1,417.57	1,389.12	1,360.67	1,332.22				
	46	1,615.76	1,587.31	1,558.86	1,530.42	1,501.97	1,473.52	1,445.07	1,416.62	1,388.17	1,359.72	1,331.28				
	49	1,614.82	1,586.37	1,557.92	1,529.47	1,501.02	1,472.57	1,444.12	1,415.67	1,387.23	1,358.78	1,330.33				
	52	1,613.87	1,585.42	1,556.97	1,528.52	1,500.07	1,471.62	1,443.18	1,414.73	1,386.28	1,357.83	1,329.38				
	55	1,612.92	1,584.47	1,556.02	1,527.57	1,499.13	1,470.68	1,442.23	1,413.78	1,385.33	1,356.88	1,328.43				
	58	1,611.97	1,583.53	1,555.08	1,526.63	1,498.18	1,469.73	1,441.28	1,412.83	1,384.38	1,355.94	1,327.49				
	61	1,611.03	1,582.58	1,554.13	1,525.68	1,497.23	1,468.78	1,440.33	1,411.89	1,383.44	1,354.99	1,326.54				
	64	1,610.08	1,581.63	1,553.18	1,524.73	1,496.28	1,467.84	1,439.39	1,410.94	1,382.49	1,354.04	1,325.59				
	67	1,609.13	1,580.68	1,552.24	1,523.79	1,495.34	1,466.89	1,438.44	1,409.99	1,381.54	1,353.09	1,324.65				
	70	1,608.19	1,579.74	1,551.29	1,522.84	1,494.39	1,465.94	1,437.49	1,409.04	1,380.60	1,352.15	1,323.70				
	73	1,607.24	1,578.79	1,550.34	1,521.89	1,493.44	1,464.99	1,436.55	1,408.10	1,379.65	1,351.20	1,322.75				

การแปลงราคาทองคำให้เป็นบาท

GOLD Londin AM (USD/Ounce)	FX (บาท/ USD)				
	30.50	30.75	31.00	31.25	31.50
1,650	23,921	24,117	24,313	24,509	24,705
1,680	24,356	24,555	24,755	24,955	25,154
1,710	24,791	24,994	25,197	25,400	25,604
1,740	25,226	25,432	25,639	25,846	26,053
1,770	25,661	25,871	26,081	26,292	26,502
1,800	26,096	26,309	26,523	26,737	26,951
1,830	26,530	26,748	26,965	27,183	27,400
1,860	26,965	27,186	27,407	27,628	27,850
1,890	27,400	27,625	27,850	28,074	28,299

ที่มา: สายงานวิจัย บล. เอเซีย พลัส

Spread ระหว่าง GFJ21 – GFQ21



ที่มา: สายงานวิจัย บล. เอเซีย พลัส

คำนวณกำไรขาดทุนของ Gold Futures

บัญชีรายย่อย				
(ค่าธรรมเนียม 490.10 บาท/สัญญา/ข้าง)				
ราคาปิด future	เปลี่ยนแปลง	กำไร (ขาดทุน)	ค่าธรรมเนียม+ VAT (บาท)	กำไร (ขาดทุน)สุทธิ
26,700.00	250.0	12,500	(1,049)	11,451
26,650.00	200.0	10,000	(1,049)	8,951
26,600.00	150.0	7,500	(1,049)	6,451
26,550.00	100.0	5,000	(1,049)	3,951
26,500.00	50.0	2,500	(1,049)	1,451
26,450.00	0.0	-	(1,049)	(1,049)
26,400.00	-50.0	(2,500)	(1,049)	(3,549)
26,350.00	-100.0	(5,000)	(1,049)	(6,049)
26,300.00	-150.0	(7,500)	(1,049)	(8,549)
26,250.00	-200.0	(10,000)	(1,049)	(11,049)
26,200.00	-250.0	(12,500)	(1,049)	(13,549)

ที่มา: สายงานวิจัย บล. เอเซีย พลัส

คำนวณกำไรขาดทุนของ Mini Gold Futures

บัญชีรายย่อย				
(ค่าธรรมเนียม 98.10 บาท/สัญญา/ข้าง)				
ราคาปิด future	เปลี่ยนแปลง	กำไร (ขาดทุน)	ค่าธรรมเนียม+ VAT (บาท)	กำไร (ขาดทุน)สุทธิ
26,770.00	250.0	2,500	(210)	2,290
26,720.00	200.0	2,000	(210)	1,790
26,670.00	150.0	1,500	(210)	1,290
26,620.00	100.0	1,000	(210)	790
26,570.00	50.0	500	(210)	290
26,520.00	0.0	-	(210)	(210)
26,470.00	-50.0	(500)	(210)	(710)
26,420.00	-100.0	(1,000)	(210)	(1,210)
26,370.00	-150.0	(1,500)	(210)	(1,710)
26,320.00	-200.0	(2,000)	(210)	(2,210)
26,270.00	-250.0	(2,500)	(210)	(2,710)

ที่มา: สายงานวิจัย บล. เอเซีย พลัส