



SET50 Futures:

สถานะ: Long SET50 ทุน 938 จุด ปิดรับรู้กำไร 22 จุด คาด SET50 ยังอยู่ในทิศทางขึ้น แต่การเข้าช่วงวันหยุดยาวจึงแนะนำเพียง Trading S50M21 กรอบ 958-975 จุด

SET50 Option:

ปรับจุดเปิด Long S50M21C950 ไปที่ 24 จุด (SET50=960) เป้าทำกำไร 41 จุด (SET50=977) Cut Loss 3 จุดจากทุน มาตรการเข้มคุม Covid-19 ไม่กดคั้น SET50

Single Stock Futures:

สถานะ: Long PTTEPM21 ทุน 113.67 บาท ปัจจุบันมีกำไร 26.13% แนะนำถือต่อ ปรับเป้าทำกำไรไปที่ 120 บาท แต่ให้ Stop Profit ที่ 116.50 บาท Lock กำไรนั้นต่ำ 20%

สถานะ: Long STAM21 ทุน 47.10 บาท ปัจจุบันมีกำไร 4.16% แนะนำถือต่อ เป้าทำกำไรที่ 50.25 บาท และ Cut Loss 1.25 บาทจากทุน ราคาขยับขึ้นช่วยหนุนราคาหุ้น

Gold Futures:

ตัวเลขเศรษฐกิจสหรัฐที่ออกมาดี เป็นปัจจัยจำกัด Upside ราคาทองคำ ช่วงวันหยุดยาวไม่ควรมีสถานะ: Trading GFM21 กรอบ 26090 – 26540 บาท (1760-1790\$)

SET50 Index Futures / Option **P. 2**

Single Stock Futures **P. 4**

Gold Futures **P. 7**

*ภายใต้สภาวะที่ตลาดเผชิญกับความผันผวนสูง ทำให้การปรับกลยุทธ์ใน Derivative Talk ต้องสามารถดำเนินการได้อย่างรวดเร็วขึ้น ฝ่ายวิจัยจึงได้มีการเพิ่มช่องทางติดตามคำแนะนำกลยุทธ์การซื้อขายระหว่างวันทำการผ่าน 2 ช่องทาง เพื่อให้ นักลงทุน สามารถปรับเปลี่ยนกลยุทธ์ได้มีประสิทธิภาพมากยิ่งขึ้น คือ

- แอปพลิเคชัน: **ASP Smart**
- Telegram: **ASIA PLUS GROUP**
(<http://bit.ly/TeleAsiaplusgroup>)

สถานะของนักลงทุน

All Futures Long(Short) Position : Contract				Accumulated Long(Short)		
	Long	Short	Net	2 Days	1 Weeks	1 Months
Institution	223,923	188,919	35,004	37,934	16,426	44,561
Foreign	128,154	111,853	16,301	29,330	21,585	-50,181
Retail	251,545	302,850	-51,305	-67,264	-38,011	5,620

SET50 Futures Long(Short) Position : Contract				Accumulated Long(Short)		
	Long	Short	Net	2 Days	1 Weeks	1 Months
Institution	38,712	35,575	3,137	3,459	-976	-224
Foreign	73,521	53,412	20,109	33,794	24,573	27,807
Retail	69,630	92,876	-23,246	-37,253	-23,597	-27,583

Single Stock Futures Long(Short) Position : Contract				Accumulated Long(Short)		
	Long	Short	Net	2 Days	1 Weeks	1 Months
Institution	162,639	131,581	31,058	33,718	10,887	22,658
Foreign	30,743	36,512	-5,769	-1,337	7,942	-69,767
Retail	140,092	165,381	-25,289	-32,381	-18,829	47,109

Metal Futures Long(Short) Position : Contract				Accumulated Long(Short)		
	Long	Short	Net	2 Days	1 Weeks	1 Months
Institution	12,895	9,797	3,098	2,388	-547	1,471
Foreign	23,884	21,924	1,960	-3,210	-10,783	-9,246
Retail	21,065	26,123	-5,058	822	11,330	7,775

Call Option Long(Short) Position : Contract				Accumulated Long(Short)		
	Long	Short	Net	2 Days	1 Weeks	1 Months
Institution	572	245	327	397	325	780
Foreign	30	5	25	24	15	635
Retail	3,218	3,540	-322	-422	-350	-929

Put Option Long(Short) Position : Contract				Accumulated Long(Short)		
	Long	Short	Net	2 Days	1 Weeks	1 Months
Institution	263	270	-7	721	1,466	4,151
Foreign	5	1	4	5	-180	18
Retail	4,307	4,305	2	-777	-1,292	-4,787

ที่มา: สายงานวิจัย บล. เอเชีย พลัส

RESEARCH DIVISION

บริษัทหลักทรัพย์ เอเชีย พลัส

เกิดศักดิ์ ทวีธีระธรรม

นักวิเคราะห์ปัจจัยพื้นฐานด้านตลาดทุน และทางเทคนิค
เลขทะเบียนนักวิเคราะห์: 004132

ประสิทธิ์ รัตนกิจมงคล, CISA, CFA

นักวิเคราะห์ปัจจัยพื้นฐานด้านตลาดทุน และด้านเทคนิค
เลขทะเบียนนักวิเคราะห์: 025917

นวลพรรณ น้อยรัชชกุล

นักวิเคราะห์ปัจจัยพื้นฐานด้านตลาดทุน และด้านเทคนิค
เลขทะเบียนนักวิเคราะห์: 019994

ชาญชัย พันการนาทิจ

นักวิเคราะห์ปัจจัยพื้นฐานด้านตลาดทุน และทางเทคนิค
เลขทะเบียนนักวิเคราะห์: 064045

ณัฐธร เกิดเมตร

ผู้ช่วยนักวิเคราะห์

SET50 Overview

การประชุม ศบค.วานนี้ได้มีการยกระดับความเข้มงวดของมาตรการโดยเพิ่มโซนสีแดงเข้มสำหรับพื้นที่ควบคุมและเข้มงวดใน 6 จังหวัด (กรุงเทพฯ เชียงใหม่ ชลบุรี นนทบุรี ปทุมธานีและสมุทรปราการ) ซึ่งจะมีมาตรการที่เข้มงวดขึ้น เช่นการงดรับประทานอาหารภายในร้านและซื้อกลับบ้านได้ไม่เกิน 3 ทุ่ม และขอความร่วมมืองดออกนอกพื้นที่หากไม่จำเป็น เริ่ม 1 พ.ค.64 ขณะที่มาตรการอื่นๆ เช่นปรับระยะเวลาการกักตัว 14 วัน สำหรับผู้เดินทางจากเข้าประเทศ (เดิม 7-10 วัน) ประเมินการใช้มาตรการที่เข้มงวดมากขึ้นจะทำให้กิจกรรมทางเศรษฐกิจหดตัว ล่าสุดกระทรวงการคลังได้ปรับลดคาดการณ์ GDP Growth ปีนี้เหลือ 2.3% จากคาดเดิมที่ 2.8%. โดยปัจจัยหลักจากการปรับลดคาดการณ์ตัวเลขนักท่องเที่ยวต่างชาติลงเหลือ 2 ล้านคนจากเดิม 5 ล้านคน แต่อย่างไรก็ตามกำไรบริษัทที่มีแนวโน้มปรับขึ้นหลังการรายงานผลประกอบการ 1Q64 ที่ออกมาดีมีแนวโน้มสดใส จากแรงหนุนของกลุ่มที่อ้างอิงราคา Commodity ที่โดยส่วนใหญ่ออกมาดีกว่าที่คาด ขณะที่การตอบสนองของตลาดหุ้นพบว่าหลังจากการรัฐบาลประกาศใช้มาตรการเข้มงวดใน 2 รอบก่อน (เดือน มี.ค. และ ธ.ค. 63) พบว่า SET50 Index มักจะตอบสนองในเชิงบวกในเวลาถัดมาเนื่องจากความคาดหวังต่อจำนวนผู้ติดเชื้อที่ลดลงในระยะถัดไป ซึ่งปัจจุบันเริ่มเห็นแนวโน้มที่ดีขึ้นจากจำนวนผู้ติดเชื้อล่าสุดที่ต่ำกว่าระดับ 2 พันรายแล้ว ภายใต้ปัจจัยแวดล้อมข้างต้นจึงคาด SET50 Index วันนี้แกว่งขึ้นในรอบ 960-977 จุด

SET50 Index Futures

Direction Trading: สถานะ Long SET50 ทุน 938 จุด ปิดรับรู้กำไร 22 จุด คาด SET50 ยังอยู่ในทิศทางขึ้น แต่การเข้าช่วงวันหยุดยาวจึงแนะนำเพียง Trading S50M21 กรอบ 958-975 จุด

Spread Trading: คาดการณ์ Spread ระหว่าง S50U21 ลบด้วย S50M21 ณ วันที่ 29 มิ.ย. 2564 จะเท่ากับ -4.53 จุด ปัจจุบันอยู่ที่ -3.80 จุด ประเมิน Spread ยังไม่เปิดกว้างมากพอจึงแนะนำ Wait & See

SET50 Option: ปรับจุดเปิด Long S50M21C950 ไปที่ 24 จุด (SET50=960) เป้าทำกำไร 41 จุด (SET50=977) Cut Loss 3 จุดจากทุน มาตรการเข้มงวด Covid-19 ไม่กดดัน SET50

	Last	1Yr Hist. Volatility	2Week Hist. Volatility
SET50 Index	964.55	23.36377	14.46668

Call Option

	Premium	Chg	Break Even	Intrinsic Value	Time Value	All-in-Premium	Theory Price	Volume	Open Interest	Implied Volatility	Delta	Effective Gearing	Time Decay
S50M21C1000	7.90	2.40	> 1007.9	0.00	7.90	4.49%	8.50	792	2656	13.28	0.26	31.41	0.0
S50M21C975	15.50	4.30	> 990.5	0.00	15.50	2.69%	16.50	915	2248	13.22	0.43	26.50	0.0
S50M21C950	28.50	7.60	> 978.5	14.55	13.95	1.45%	28.79	290	1869	13.49	0.61	20.49	0.0
S50M21C925	45.70	7.90	> 970.7	39.55	6.15	0.64%	45.50	221	525	14.06	0.76	16.14	0.0
S50M21C900	67.60	10.60	> 967.6	64.55	3.05	0.32%	65.92	9	183	15.87	0.86	12.24	0.0

Put Option

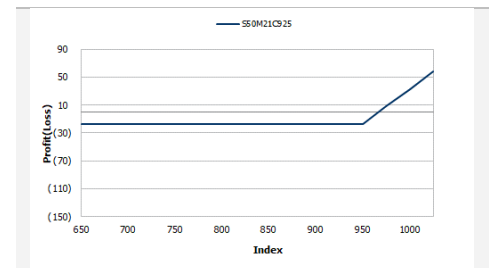
	Premium	Chg	Break Even	Intrinsic Value	Time Value	All-in-Premium	Theory Price	Volume	Open Interest	Implied Volatility	Delta	Effective Gearing	Time Decay
S50M21P1000	44.70	-11.30	< 955.3	35.45	9.25	-0.96%	45.57	12	248	14.31	-0.72	-16.09	0.0
S50M21P975	27.80	-9.20	< 947.2	10.45	17.35	-1.80%	28.59	309	981	13.27	-0.57	-20.07	0.0
S50M21P950	16.00	-6.20	< 934	0.00	16.00	-3.17%	15.89	536	3107	13.93	-0.39	-23.04	0.0
S50M21P925	8.90	-4.00	< 916.1	0.00	8.90	-5.02%	7.62	855	2787	15.18	-0.24	-25.30	-0.1
S50M21P900	5.50	-2.10	< 894.5	0.00	5.50	-7.26%	3.07	497	3110	16.67	-0.15	-25.06	-0.1

ที่มา: สายงานวิจัย บล. เอเชีย พลัส

	SET50	S50M21	S50U21
แนวรับ	960	958	960
แนวต้าน	977	975	978

*ภายใต้สภาวะที่ตลาดเผชิญกับความผันผวนสูง ฝ่ายวิจัยจึงได้มีการเพิ่มช่องทางติดตามคำแนะนำกลยุทธ์การซื้อขายระหว่างวันผ่าน 2 ช่องทาง คือ

- แอปพลิเคชัน: **ASP Smart**
- Telegram: **ASIA PLUS GROUP**
(<http://bit.ly/TeleAsiaplusgroup>)



หมายเหตุ : ตัวคูณดัชนีเท่ากับ 200 บาท ต่อ 1 จุดของดัชนี

ภาพรวมการซื้อขาย SET50 Index

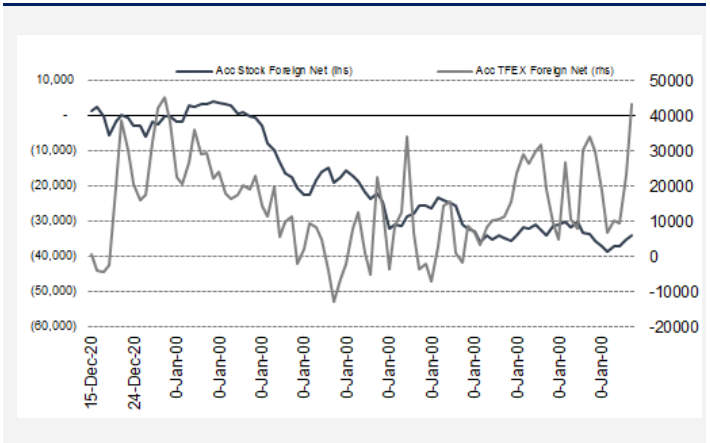
UNDERLYING	Close	Chg	%Chg	ลบการซื้อขาย
SET50	964.55	10.31	1.07%	29/4/21

Symbol	Settle	Chg	%Chg	Vol.	OI	OI Chg
S50G21	928.46	0.0	0.0%	27	75	0
S50H21	973.64	0.0	0.0%	36,861	48,955	-115
S50J21	963.34	10.3	1.1%	45	84	0
S50M21	962.50	13.5	1.4%	160,771	308,741	489
S50U21	958.70	13.0	1.4%	16,200	20,203	-43
S50Z21	957.70	12.4	1.3%	3,328	9,662	0

SET50 Futures Long(Short) : สัญญา	สัญญา			สะสม Long(Short)		
	Long	Short	Net	2 วัน	2 สัปดาห์	QTD
สถาบัน	223,088	188,404	34,684	3,459	1,499	0
ต่างชาติ	128,149	111,848	16,301	33,794	32,729	0
รายย่อย	244,020	295,005	-50,985	-37,253	-34,228	0

ที่มา: สายงานวิจัย บล. เอเชีย พลัส

ความสัมพันธ์สถานะของนักลงทุนต่างประเทศในตราสารทุน
และ SET50 Futures



ที่มา: สายงานวิจัย บล. เอเชีย พลัส

คาดการณ์ Spread ณ สิ้นเดือนจาก ASPS Model

	เป้าหมาย Spread ซีรียใกล้ - ซีรียไกล					
	S50J21	S50K21	S50M21	S50N21	S50Q21	S50U21
ณ 29 เม.ย.64	ณ 28 พ.ค.64	ณ 29 มิ.ย.64	ณ 29 ก.ค.64	ณ 30 ส.ค.64	ณ 29 ก.ย.64	
S50J21						
S50K21	-1.68					
S50M21	-1.28	0.40				
S50N21	-1.16	0.53	0.13			
S50Q21	-5.13	-3.62	-4.02	-4.15		
S50U21	-5.81	-4.13	-4.53	-4.66	-0.51	

*สมมติฐานอัตราดอกเบี้ยนโยบายระหว่าง มิ.ย. - ก.ย. 64 เท่ากับ 0.5%

ที่มา: สายงานวิจัย บล. เอเชีย พลัส

SET50 ที่ระดับค่า PER ต่างๆ

SET 50 Sensitivity	ม.ค. 62E	มี.ค. 62E	เม.ย. 62E	พ.ค. 62E	มิ.ย. 62E	ก.ย. 62E	ธ.ค. 62E
PER 15.5	898	870	857	843	830	789	748
PER 16	926	899	885	871	857	815	773
PER 16.5	955	927	912	898	883	840	797
PER 17	984	955	940	925	910	866	821
PER 17.5	1,013	983	967	952	937	891	845
PER 18	1,042	1,011	995	979	964	916	869
PER 18.5	1,071	1,039	1,023	1,007	990	942	893
PER 19	1,100	1,067	1,050	1,034	1,017	967	918

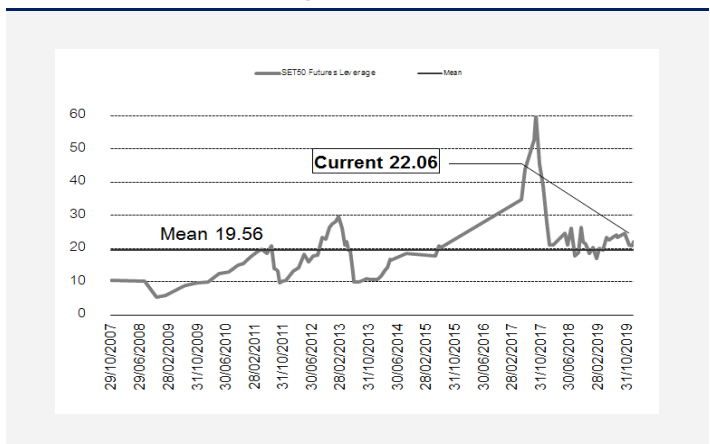
ที่มา: สายงานวิจัย บล. เอเชีย พลัส

คำนวณกำไรขาดทุนของ SET50 Futures

ราคาปิด Futures	chg (จุด) เทียบกับ	ทิศทางรายย่อย (ค่าธรรมเนียม 87.10 บาท/สัญญา/ข้าง)		
		กำไร (ขาดทุน)	ค่าธรรมเนียม+ VAT (บาท)	กำไร (ขาดทุน)สุทธิ
967.50	5.0	1,000	(186)	814
966.50	4.0	800	(186)	614
965.50	3.0	600	(186)	414
964.50	2.0	400	(186)	214
963.50	1.0	200	(186)	14
962.50	0.0	0.0	(186)	(186)
961.50	-1.0	(200)	(186)	(386)
960.50	-2.0	(400)	(186)	(586)
959.50	-3.0	(600)	(186)	(786)
958.50	-4.0	(800)	(186)	(986)
957.50	-5.0	(1,000)	(186)	(1,186)

ที่มา: สายงานวิจัย บล. เอเชีย พลัส

ระดับ Leverage ของ SET50 Futures



ที่มา: Thailand Clearing House, ฝ่ายวิจัย ASPS

Single Stock Futures

Long PTTEPM21

มุมมองเศรษฐกิจที่ทยอยฟื้นตัว หนุนราคาน้ำมันที่เร่งตัวขึ้น 60 เหรียญฯ เป็นบวกต่อหุ้นน้ำมันอย่าง PTTEP รวมถึงผลการดำเนินงานค่อยๆฟื้นตัวตามเศรษฐกิจในภาพใหญ่ นอกจากนี้ ประเด็นการเข้าลงทุนโครงการ Oman Block 61 จะทำกำไรและกระแสเงินสดต่อเนื่อง ราว 5 หมื่นบาร์เรลต่อวัน กระแสเงินสด PTTEP ต่อปี ราว 100-200 และ 200- 300 ล้านดอลลาร์ มูลค่าพื้นฐานปี 64 เท่ากับ 128

ภาพทางเทคนิค แกว่งอยู่ในแนวโน้มขาขึ้น โดยทำจังหวะ Higher Low ปัจจุบัน อยู่ในจังหวะการพักตัว เนื้อเส้น EMA 10 วัน ที่ 114 บาท มองเป็นจังหวะเข้าทยอยสะสม ประเมินแนวต้านถัดไปอยู่บริเวณ 118 บาท

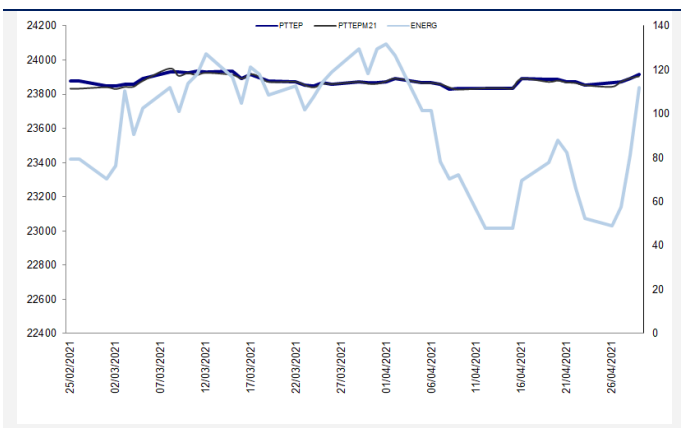
กลยุทธ์การลงทุน

แนะนำถือ Long PTTEPM21 ทุน 113.67 บาท ปัจจุบันกำไร 26.13% เป้าทำกำไร 120 บาท และ Lock กำไร 20% ที่ 116.50 บาท

Future								Underlying			
Future	Settle Price	Basis	ASP Theory Price	Vol	OI	OI Change	Leverage	Upside	PER 63F	PBV 63F	EPS GROWTH 63F
PTTEPM21	117.00	-1.00	117.95	477	1106	-162	11.54	8.48%	16.59	1.06	24.58%

ที่มา: สายงานวิจัย บล. เอเชีย พลัส

Historical Price



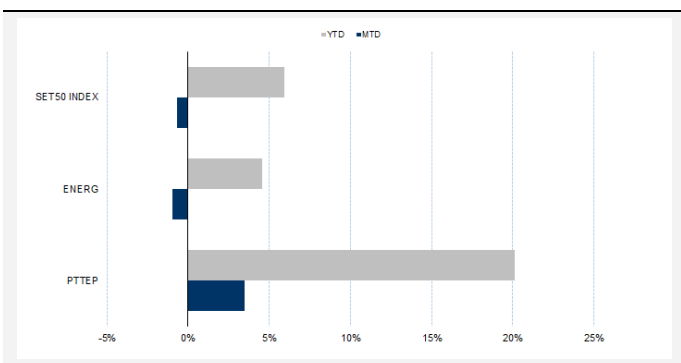
ที่มา: สายงานวิจัย บล. เอเชีย พลัส

คำนวณกำไรขาดทุนของ Stock Futures

บิลลงทุนรายย่อย					
ราคาปิด future	chg (จุด) เทียบกับราคา	กำไร (บาท)	ค่าธรรมเนียม +VAT (บาท)	กำไร (บาท)สุทธิ	
117.50	0.5	500	13.74	486	
117.40	0.4	400	13.74	386	
117.30	0.3	300	13.74	286	
117.20	0.2	200	13.74	186	
117.10	0.1	100	13.74	86	
117.00	0.0	-	13.74	(14)	
116.90	-0.1	(100)	13.74	(114)	
116.80	-0.2	(200)	13.74	(214)	
116.70	-0.3	(300)	13.74	(314)	
116.60	-0.4	(400)	13.74	(414)	
116.50	-0.5	(500)	13.74	(514)	

ที่มา: สายงานวิจัย บล. เอเชีย พลัส

Historical Return



ที่มา: สายงานวิจัย บล. เอเชีย พลัส

Technical Chart



ที่มา: สายงานวิจัย บล. เอเชีย พลัส

Single Stock Futures

Long STAM21

คาดการณ์ราคาหุ้นปี 2564 จะเติบโตถึง 58.3% yoy จากธุรกิจถุงมือยางและยางพาราเติบโต ตามการฟื้นตัวของเศรษฐกิจโลก หนุนความต้องการใช้ยางพาราสูงขึ้น ยังได้อานิสงค์จาก ยอดผู้ติดเชื้อในไทยที่เร่งตัวขึ้นจากกลุ่มคนเมือง ตามสถานบันเฝ้าระวังเป็น Sentiment บวกดีต่อ STGT(บริษัทลูก STA ที่ทำธุรกิจถุงมือยาง ส่งผลให้ออเดอร์ทะลักอย่างต่อเนื่อง PE เพียง 8 เท่า

ภาพทางเทคนิค รีบาวน์จากแนวรับ Zone 45 บาท ปัจจุบันอยู่ในจังหวะการฟื้นตัว เลือกลงขึ้นต่อ ปิดเป็นแท่งเทียนเขียวเต็มแท่ง เป็นสัญญาณเปิด Upside หากย่อ เป็นจังหวะเข้าสะสม ประเมินแนวต้านถัดไปอยู่ที่ 50.25 บาท

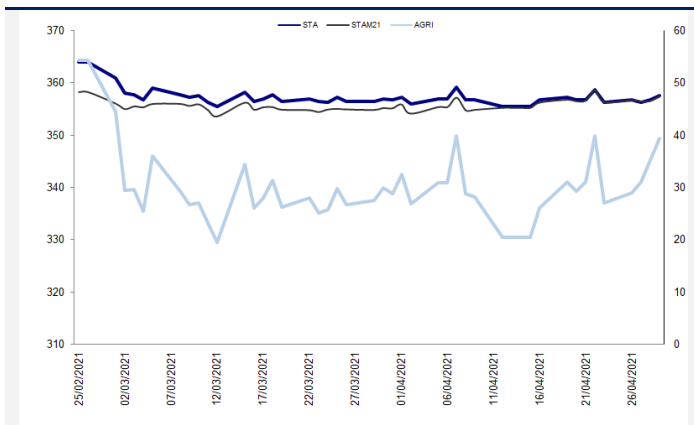
กลยุทธ์การลงทุน

แนะนำถือ Long STAM21 ทุน 47.10 บาท ปัจจุบันกำไร 4.16% เป้าทำกำไร 50.25 บาท และ Cut Loss 1.25 บาทจากทุน

Future								Underlying			
Future	Settle Price	Basis	ASP Theory Price	Vol	OI	OI Change	Leverage	Upside	PER 63F	PBV 63F	EPS GROWTH 63F
STAM21	47.45	-0.05	47.48	436	11025	-399	9.92	26.32%	3.96	1.44	93.23%

ที่มา: สายงานวิจัย บล. เอเซีย พลัส

Historical Price



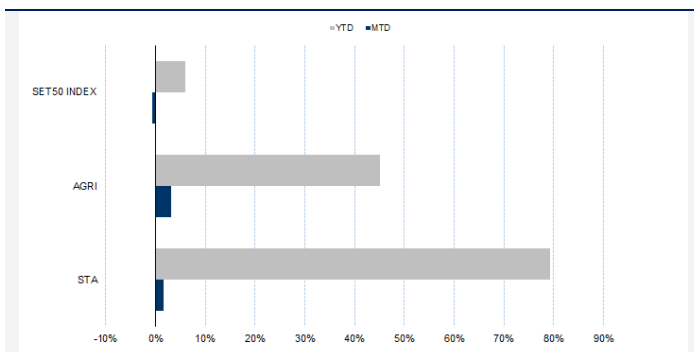
ที่มา: สายงานวิจัย บล. เอเซีย พลัส

คำนวณกำไรขาดทุนของ Stock Futures

นิลกองทุนรายย่อย					
ราคาปิด future	chg (จุด) เทียบกับราคา	กำไร (บาท/ทุน)	ค่าธรรมเนียม +VAT (บาท)	กำไรสุทธิ (บาท/ทุน)	
47.95	0.5	500	11.10	489	
47.85	0.4	400	11.10	389	
47.75	0.3	300	11.10	289	
47.65	0.2	200	11.10	189	
47.55	0.1	100	11.10	89	
47.45	0.0	-	11.10	(11)	
47.35	-0.1	(100)	11.10	(111)	
47.25	-0.2	(200)	11.10	(211)	
47.15	-0.3	(300)	11.10	(311)	
47.05	-0.4	(400)	11.10	(411)	
46.95	-0.5	(500)	11.10	(511)	

ที่มา: สายงานวิจัย บล. เอเซีย พลัส

Historical Return



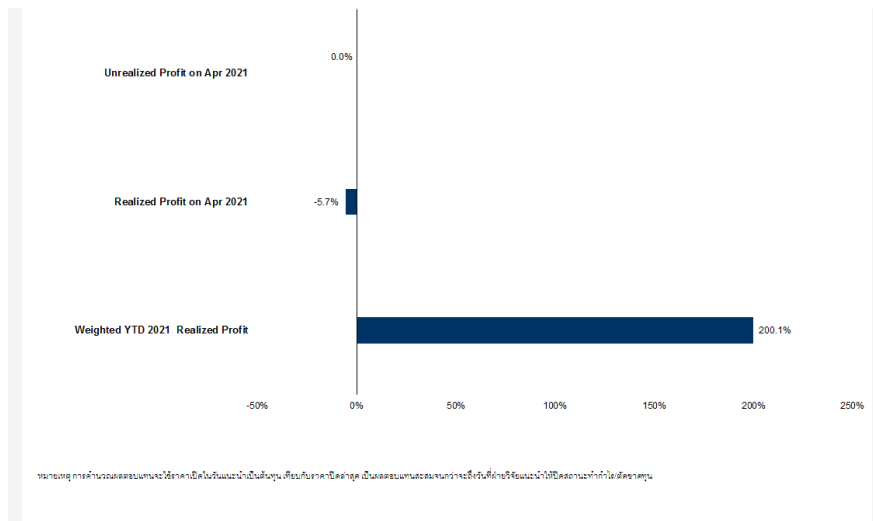
ที่มา: สายงานวิจัย บล. เอเซีย พลัส

Technical Chart



ที่มา: สายงานวิจัย บล. เอเซีย พลัส

Tracking Performance



ที่มา: สายงานวิจัย บล. เอเชีย พลัส

Top 20 Most Active Volume

	Future	Settle Price	Basis	ASP Theory Price	Vol	OI	OI Change	Leverage	Resistance	Support
1	IRPCM21	4.13	0.03	4.10	82041	199558	-40025	11.99	4.13	3.93
2	GUNKULM21	3.94	-0.20	4.14	25801	29360	2384	15.56	3.93	3.73
3	TMBM21	1.17	0.00	1.17	14742	148998	5220	7.70	1.18	1.13
4	ITDM21	1.86	0.01	1.85	14546	22767	-4799	12.17	1.93	1.78
5	SIRIM21	1.06	0.01	1.05	11128	41109	-6994	9.21	1.09	1.04
6	PRMM21	7.90	-0.05	7.95	6004	27475	-1003	5.23	8.11	7.83
7	WHAM21	3.38	-0.02	3.40	5982	35780	-2175	8.13	3.51	3.32
8	CHGM21	3.19	0.03	3.16	4411	19473	779	11.88	3.27	3.00
9	VGIM21	6.50	0.30	6.20	4045	17226	40	4.94	6.77	6.06
10	TPIPLM21	2.07	0.01	2.06	3979	10248	3903	13.55	2.07	1.93
11	BEMM21	8.00	0.05	7.95	3671	44123	3540	11.01	8.23	7.63
12	BEQM21	9.83	-0.02	9.85	3042	10719	0	13.64	10.07	9.56
13	SAMARTM21	10.40	-0.20	10.60	3005	7713	1001	12.68	10.77	9.47
14	BANPUM21	12.31	0.01	12.29	2799	35005	-1289	14.71	12.94	12.21
15	EAM21	62.10	0.10	61.97	2587	5039	-386	10.46	62.65	60.46
16	PTGM21	20.15	0.15	19.99	2519	18722	394	7.11	20.37	19.78
17	PTTGCM21	67.75	0.25	67.47	2013	4164	-392	10.96	66.17	63.12
18	PTTM21	40.63	0.13	40.48	1905	10148	-497	11.84	41.40	39.91
19	ORIM21	9.08	-0.22	9.30	1548	13507	-981	9.06	9.12	8.63
20	MINTM21	30.25	-0.25	30.49	1532	5320	-8	8.75	30.26	28.13

Gold Futures

ราคาทองคำตลาดสหรัฐเมื่อคืน ปรับลดลง 9.41 เหรียญฯ หรือ 0.53% ปิดอยู่ที่ 1,772 เหรียญฯ โดยได้รับแรงกดดันจากการตีตัวขึ้นของอัตราผลตอบแทนพันธบัตรสหรัฐอายุ 10 ปี และการแข็งค่าของค่าเงินดอลลาร์สหรัฐ ภายหลังสหรัฐเปิดเผยข้อมูลเศรษฐกิจแข็งแกร่ง นำโดยตัวเลขจีดีพี 1Q64 ขยายตัวสูงเป็นอันดับ 2 นับตั้งแต่ 3Q46 และจำนวนผู้ขอรับสวัสดิการว่างงานรายสัปดาห์ลดลงสู่ระดับต่ำสุดนับตั้งแต่เกิดการระบาดของไวรัสโควิด-19 เดือน มี.ค. 2563 ภาพรวมหนุนให้ Dollar Index ปรับขึ้น 0.04% ปิดบริเวณ 90.64 จุด นอกจากการพุ่งขึ้นของตลาดหุ้นดาวโจนส์สหรัฐเมื่อคืน 239.98 จุด หรือ 0.71% ขานรับถ้อยแถลงของประธานาธิบดีสหรัฐที่เปิดเผยถึงแผนการใช้จ่ายเพิ่มเติมในวงเงิน 1.8 ล้านล้านดอลลาร์ต่อสภาองเกรสเมื่อวานนี้ เป็นอีกปัจจัยทำให้นักลงทุนเกิดการเทขายทองคำ เพื่อเข้าลงทุนในสินทรัพย์เสี่ยง สำหรับวันนี้ ทางสหรัฐมีกำหนดเปิดเผยข้อมูลเศรษฐกิจได้แก่ รายได้และการใช้จ่ายส่วนบุคคล, ดัชนีราคาการใช้จ่ายเพื่อการบริโภคส่วนบุคคล และดัชนีความเชื่อมั่นผู้บริโภค เป็นต้น

กลยุทธ์การลงทุน

ราคาทองคำ GFM21 เมื่อคืน ปรับลดลง 230 บาท ปิดอยู่ที่ 26,350 บาท เทียบเท่า 1,777.4 เหรียญฯ สูงกว่าราคาทองคำตลาด spot ล่าสุดที่เคลื่อนไหว 1,773-1,774 เหรียญฯ คาดราคา GFM21 วันนี้ จะอยู่ในกรอบ 26,150-26,450 บาท เนื่องจากตลาดทองคำไทยจะปิดทำการหลายวันในวันหยุดสุดสัปดาห์นี้ ทำให้การมีสถานะลงทุนข้ามวันหยุดยาวเพิ่มความเสี่ยง ฝ่ายวิจัยจึงแนะนำให้นักลงทุน Trading GFM21 บริเวณ 1,760-1,790 เหรียญฯ เทียบเท่า 26,090-26,540 บาท และกำหนดจุด Cut Loss ไว้ 100 บาทจากทุน เพื่อป้องกันความเสี่ยง หากราคาทองคำเคลื่อนไหวผิดจากคาดไว้

เทคนิควิเคราะห์ Gold Spot



ที่มา : สายงานวิจัย บล. เอเชีย พลัส

GOLD Technical: ทิศทางราคาทองคำอยู่ในจังหวะการฟื้นตัวทำจังหวะ Higher Low หลังจากขึ้นเหนือแนวต้านบริเวณ \$1765 ประเมินกรอบการเคลื่อนไหวอยู่ที่ \$1765-\$1823

Gold Futures

FUTURES	Last	Chg	%Chg	Vol.	OI	OI Chg
GFJ21	26,348	-42	-0.16	98	319	-76
GFM21	26,350	-80	-0.30	238	538	11
GFQ21	26,340	-150	-0.57	107	274	-5

Mini Gold Futures

	Last	Chg	%Chg	Vol.	OI	OI Chg
GF10J21	26,348	-2	-0.01	1,985	4,238	47
GF10M21	26,340	-70	-0.27	4,697	7,629	235
GF10Q21	26,380	-70	-0.26	2,547	6,444	77

หมายเหตุ : ราคาปิดของ Gold Futures (Night Session) Settle ณ เวลา 22.00 u. และปริมาณการซื้อขายเกิดขึ้นในช่วงเวลา 19.30-22.30 u.
ที่มา : สายงานวิจัย บล.เอเชีย พลัส

ASPS Gold Valuation Matrix (เหรียญฯ/ทรอยออนซ์)

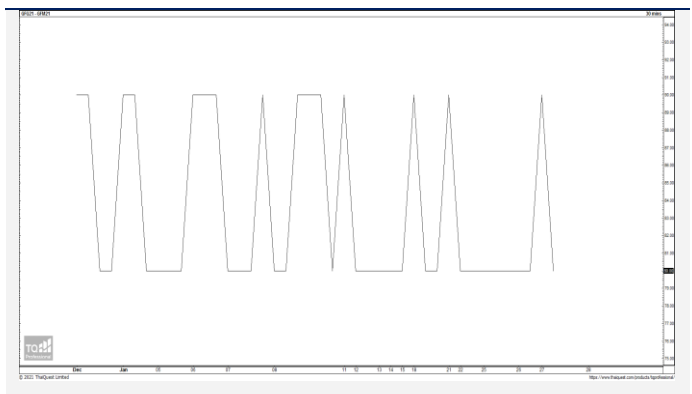
	← ลอนค่า					Dollar Index						→ แข็งค่า				
	93	94	95	96	97	98	99	100	101	102	103	104	105	106	107	
Nymex (USD/Barrel)	40	1,617.66	1,589.21	1,560.76	1,532.31	1,503.86	1,475.41	1,446.96	1,418.52	1,390.07	1,361.62	1,333.17				
	43	1,616.71	1,588.26	1,559.81	1,531.36	1,502.91	1,474.47	1,446.02	1,417.57	1,389.12	1,360.67	1,332.22				
	46	1,615.76	1,587.31	1,558.86	1,530.42	1,501.97	1,473.52	1,445.07	1,416.62	1,388.17	1,359.72	1,331.28				
	49	1,614.82	1,586.37	1,557.92	1,529.47	1,501.02	1,472.57	1,444.12	1,415.67	1,387.23	1,358.78	1,330.33				
	52	1,613.87	1,585.42	1,556.97	1,528.52	1,500.07	1,471.62	1,443.18	1,414.73	1,386.28	1,357.83	1,329.38				
	55	1,612.92	1,584.47	1,556.02	1,527.57	1,499.13	1,470.68	1,442.23	1,413.78	1,385.33	1,356.88	1,328.43				
	58	1,611.97	1,583.53	1,555.08	1,526.63	1,498.18	1,469.73	1,441.28	1,412.83	1,384.38	1,355.94	1,327.49				
	61	1,611.03	1,582.58	1,554.13	1,525.68	1,497.23	1,468.78	1,440.33	1,411.89	1,383.44	1,354.99	1,326.54				
	64	1,610.08	1,581.63	1,553.18	1,524.73	1,496.28	1,467.84	1,439.39	1,410.94	1,382.49	1,354.04	1,325.59				
	67	1,609.13	1,580.68	1,552.24	1,523.79	1,495.34	1,466.89	1,438.44	1,409.99	1,381.54	1,353.09	1,324.65				
	70	1,608.19	1,579.74	1,551.29	1,522.84	1,494.39	1,465.94	1,437.49	1,409.04	1,380.60	1,352.15	1,323.70				
	73	1,607.24	1,578.79	1,550.34	1,521.89	1,493.44	1,464.99	1,436.55	1,408.10	1,379.65	1,351.20	1,322.75				

การแปลงราคาทองคำให้เป็นบาท

GOLD Londin AM (USD/Ounce)	FX (บาท/ USD)				
	30.50	30.75	31.00	31.25	31.50
1,650	23,921	24,117	24,313	24,509	24,705
1,680	24,356	24,555	24,755	24,955	25,154
1,710	24,791	24,994	25,197	25,400	25,604
1,740	25,226	25,432	25,639	25,846	26,053
1,770	25,661	25,871	26,081	26,292	26,502
1,800	26,096	26,309	26,523	26,737	26,951
1,830	26,530	26,748	26,965	27,183	27,400
1,860	26,965	27,186	27,407	27,628	27,850
1,890	27,400	27,625	27,850	28,074	28,299

ที่มา: สายงานวิจัย บล. เอเชีย พลัส

Spread ระหว่าง GFJ21 – GFQ21



ที่มา: สายงานวิจัย บล. เอเชีย พลัส

คำนวณกำไรขาดทุนของ Gold Futures

บัญชีรายย่อย				
(ค่าธรรมเนียม 490.10 บาท/สัญญา/ข้าง)				
ราคาปิด future	เปลี่ยนแปลง	กำไร (ขาดทุน)	ค่าธรรมเนียม+ VAT (บาท)	กำไร (ขาดทุน)สุทธิ
26,598.45	250.0	12,500	(1,049)	11,451
26,548.45	200.0	10,000	(1,049)	8,951
26,498.45	150.0	7,500	(1,049)	6,451
26,448.45	100.0	5,000	(1,049)	3,951
26,398.45	50.0	2,500	(1,049)	1,451
26,348.45	0.0	-	(1,049)	(1,049)
26,298.45	-50.0	(2,500)	(1,049)	(3,549)
26,248.45	-100.0	(5,000)	(1,049)	(6,049)
26,198.45	-150.0	(7,500)	(1,049)	(8,549)
26,148.45	-200.0	(10,000)	(1,049)	(11,049)
26,098.45	-250.0	(12,500)	(1,049)	(13,549)

ที่มา: สายงานวิจัย บล. เอเชีย พลัส

คำนวณกำไรขาดทุนของ Mini Gold Futures

บัญชีรายย่อย				
(ค่าธรรมเนียม 98.10 บาท/สัญญา/ข้าง)				
ราคาปิด future	เปลี่ยนแปลง	กำไร (ขาดทุน)	ค่าธรรมเนียม+ VAT (บาท)	กำไร (ขาดทุน)สุทธิ
26,598.45	250.0	2,500	(210)	2,290
26,548.45	200.0	2,000	(210)	1,790
26,498.45	150.0	1,500	(210)	1,290
26,448.45	100.0	1,000	(210)	790
26,398.45	50.0	500	(210)	290
26,348.45	0.0	-	(210)	(210)
26,298.45	-50.0	(500)	(210)	(710)
26,248.45	-100.0	(1,000)	(210)	(1,210)
26,198.45	-150.0	(1,500)	(210)	(1,710)
26,148.45	-200.0	(2,000)	(210)	(2,210)
26,098.45	-250.0	(2,500)	(210)	(2,710)

ที่มา: สายงานวิจัย บล. เอเชีย พลัส