

# DERIVATIVES TALK

## กลยุทธ์การลงทุนอนุพันธ์

7 พฤษภาคม 2564



### SET50 Futures:

การฟื้นตัวของ SET50 งานนี้ช่วยลดความกังวล เชื่อว่ายังสามารถยืนบนฐานระดับสูงได้ แนะนำ Trading S50M21 กรอบ 935 – 945 จุด

### SET50 Option:

แนะนำให้รอ เปิด Long S50M21C925 ที่ 27 จุด (SET50=940) เป้าทำกำไร 40 จุด (SET50=953) Cut Loss 3 จุดจากทุน ประเมินว่า SET50 ยังมีโอกาสปรับตัวขึ้นได้ต่อ

### Single Stock Futures:

แนะนำให้ Short SCBM21 ที่ 102 บาท เป้าทำกำไร 98 บาท Cut Loss 2 บาทจากทุน ในระยะสั้นราคาหุ้นขาดปัจจัยผลักดัน

สถานะ Long STAM21 ทุน 47.10 บาท ปิดรับกำไร 20% แนะนำให้เปิด Long TUM21 ที่ 15.50 บาท เป้าทำกำไรที่ 15.50 บาท Cut Loss 0.20 บาทจากทุน

### Gold Futures:

ราคาติดตัวขึ้นแรง แต่ปัจจัยสนับสนุนที่ไม่นักแน่น อาจทำให้เกิดแรงขายทำกำไร Short GFM21 ที่ 27000 บาท (1820\$) เป้าทำกำไร 26580 บาท(1790\$) Cut Loss 100 บาท

SET50 Index Futures / Option P. 2

Single Stock Futures P. 4

Gold Futures P. 7

\*ภายใต้สภาวะที่ตลาดเผชิญกับความผันผวนสูง ทำให้การปรับกลยุทธ์ใน Derivative Talk ต้องสามารถดำเนินการได้อย่างรวดเร็วขึ้น ฝ่ายวิจัยจึงได้มีการเพิ่มช่องทางติดตามคำแนะนำกลยุทธ์การซื้อขายระหว่างวันทำการผ่าน 2 ช่องทาง เพื่อให้นักลงทุนสามารถปรับเปลี่ยนกลยุทธ์ได้มีประสิทธิภาพมากยิ่งขึ้น คือ

- แอปพลิเคชัน: **ASP Smart**
- Telegram: **ASIA PLUS GROUP**  
(<http://bit.ly/TeleAsiaplusgroup>)

### สถานะของนักลงทุน

All Futures	Long(Short) Position : Contract			Accumulated Long(Short)		
	Long	Short	Net	2 Days	1 Weeks	1 Months
Institution	140,809	160,062	-19,253	-28,575	-10,589	40,965
Foreign	189,718	116,991	72,727	-7,015	-13,618	-90,455
Retail	231,480	284,954	-53,474	35,590	24,207	49,490

SET50 Futures	Long(Short) Position : Contract			Accumulated Long(Short)		
	Long	Short	Net	2 Days	1 Weeks	1 Months
Institution	46,890	52,270	-5,380	13,364	20,605	19,495
Foreign	156,291	80,570	75,721	1,932	12,658	-4,250
Retail	94,692	165,033	-70,341	-15,296	-33,263	-15,245

Single Stock Futures	Long(Short) Position : Contract			Accumulated Long(Short)		
	Long	Short	Net	2 Days	1 Weeks	1 Months
Institution	75,946	89,922	-13,976	-37,505	-24,816	9,733
Foreign	9,281	19,225	-9,944	-20,278	-29,560	-97,462
Retail	102,579	78,659	23,920	57,783	54,376	87,729

Metal Futures	Long(Short) Position : Contract			Accumulated Long(Short)		
	Long	Short	Net	2 Days	1 Weeks	1 Months
Institution	7,939	6,125	1,814	2,827	5,648	619
Foreign	23,346	17,069	6,277	9,724	1,565	-6,348
Retail	12,436	20,527	-8,091	-12,551	-7,213	5,729

Call Option	Long(Short) Position : Contract			Accumulated Long(Short)		
	Long	Short	Net	2 Days	1 Weeks	1 Months
Institution	673	185	488	-1,030	-998	-639
Foreign	100	33	67	73	98	315
Retail	3,258	3,813	-555	956	897	761

Put Option	Long(Short) Position : Contract			Accumulated Long(Short)		
	Long	Short	Net	2 Days	1 Weeks	1 Months
Institution	284	851	-567	-481	412	3,968
Foreign	605	1	604	1,531	1,536	2,116
Retail	7,186	7,223	-37	-1,050	-1,999	-6,104

ที่มา: สายงานวิจัย บล. เอเชีย พลัส

### RESEARCH DIVISION

บริษัทหลักทรัพย์ เอเชีย พลัส

#### เกิดศักดิ์ ทวีธีระธรรม

นักวิเคราะห์ปัจจัยพื้นฐานด้านตลาดทุน และทางเทคนิค  
เลขทะเบียนนักวิเคราะห์: 004132

#### ประสิทธิ์ รัตนกิจมงคล, CISA, CFA

นักวิเคราะห์ปัจจัยพื้นฐานด้านตลาดทุน และด้านเทคนิค  
เลขทะเบียนนักวิเคราะห์: 025917

#### นวลพรรณ น้อยรัชชกุล

นักวิเคราะห์ปัจจัยพื้นฐานด้านตลาดทุน และด้านเทคนิค  
เลขทะเบียนนักวิเคราะห์: 019994

#### ชาญชัย พันทนาการกิจ

นักวิเคราะห์ปัจจัยพื้นฐานด้านตลาดทุน และทางเทคนิค  
เลขทะเบียนนักวิเคราะห์: 064045

#### ธนัฐธร เกิดเนตร

ผู้ช่วยนักวิเคราะห์

## SET50 Overview

การรายงานตัวเลขการขอรับสวัสดิการการว่างงานลดลง 4.98 แสนตำแหน่งดีกว่าตลาดคาดว่าเพิ่มขึ้น 5.4 แสนตำแหน่ง หนุนดัชนี Dow Jones ปรับขึ้นทำระดับ All Time High ขณะที่ Dollar Index ในสัปดาห์นี้อ่อนค่า 0.43%WTD เป็นแรงหนุนต่อราคาสินค้าโภคภัณฑ์ทั่วโลกยังยืนอยู่ในระดับสูง เช่น ราคายางปรับขึ้น 2.9%WTD ราคากั่วเหลือง 2.8%WTD และราคาน้ำมันดิบ 1.22%WTD ส่วนสถานการณ์ COVID-19 ในบ้านเรายังคงต้องติดตามพัฒนาการแม้จำนวนผู้ติดเชื้อเริ่มทรงตัวที่ระดับ +/-2 พันราย แต่ยังมีความเสี่ยงหลังจากพบผู้ติดเชื้อในคลัสเตอร์ใหม่เพิ่มขึ้นจึงต้องติดตามสถานการณ์อย่างใกล้ชิด ซึ่งหากมีพัฒนาการเชิงบวก (เช่น จำนวนผู้หายจากการรักษา มากกว่าจำนวนผู้ติดเชื้อใหม่, การพบผู้ติดเชื้อในคลัสเตอร์ใหม่ลดลง) เชื่อว่าอาจเห็น Fund Flow ต่างชาติที่ตั้งแต่ เม.ย.-ปัจจุบันซื้อสุทธิในตลาดตราสารหนี้ 3.9 หมื่นล้านบาทมีโอกาสเคลื่อนย้ายกลับมาในตลาดหุ้นได้อีกครั้ง จึงคาดการณ์การเคลื่อนไหวของ SET50 Index ที่ 940 – 953 จุด ส่วนประเด็นอื่น ๆ วันนี้ติดตามการรายงานจ้างงานนอกภาคการเกษตรสหรัฐฯ เดือน เม.ย. ที่คาดว่าเพิ่มขึ้น 9.78 แสนตำแหน่ง และอัตราว่างงานที่คาดว่าจะอยู่ที่ 5.8% ลดลงจากเดือนก่อนที่ 6.0%

## SET50 Index Futures

**Direction Trading:** การฟื้นตัวกลับของ SET50 วานนี้ช่วยลดความกังวล เชื่อว่ายังสามารถยืนบนฐานระดับสูงได้ แนะนำ Trading S50M21 กรอบ 935 – 945 จุด

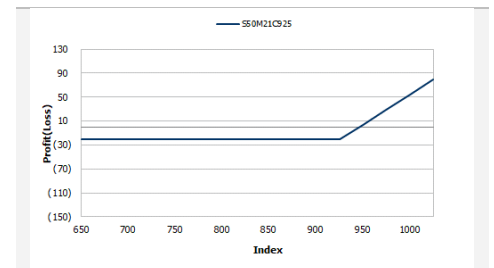
**Spread Trading:** คาดการณ์ Spread ระหว่าง S50U21 ลบด้วย S50M21 ณ วันที่ 29 มิ.ย. 2564 จะเท่ากับ -4.53 จุด ปัจจุบันอยู่ที่ -4.10 จุด ประเมิน Spread ยังไม่เปิดกว้างมากพอจึงแนะนำ Wait & See

**SET50 Option:** แนะนำให้รอ เปิด Long S50M21C925 ที่ 27 จุด (SET50=940) เป้าทำกำไร 40 จุด (SET50=953) Cut Loss 3 จุดจากทุน ประเมินว่า SET50 ยังมีโอกาสดีตัวขึ้นได้ต่อ

	SET50	S50M21	S50U21
แนวรับ	940	935	930
แนวต้าน	953	945	940

\*ภายใต้สภาวะที่ตลาดเผชิญกับความผันผวนสูง ฝ่ายวิจัยจึงได้มีการเพิ่มช่องทางติดตามคำแนะนำกลยุทธ์การซื้อขายระหว่างวันผ่าน 2 ช่องทาง คือ

- แอปพลิเคชัน: [ASP Smart](#)
- Telegram: [ASIA PLUS GROUP](#)  
(<http://bit.ly/TeleAsiaplusgroup>)



หมายเหตุ : ตัวคูณดัชนีเท่ากับ 200 บาท ต่อ 1 จุดของดัชนี

	Last	1Yr Hist. Volatility	2Week Hist. Volatility
SET50 Index	945.55	22.96472	22.59411

### Call Option

	Premium	Chg	Break Even	Intrinsic Value	Time Value	All-in-Premium	Theory Price	Volume	Open Interest	Implied Volatility	Delta	Effective Gearing	Time Decay
S50M21C1000	4.60	0.80	> 1004.6	0.00	4.60	6.25%	4.54	500	3051	15.45	0.16	33.39	0.1
S50M21C975	9.30	2.40	> 984.3	0.00	9.30	4.10%	9.51	966	2694	15.18	0.28	28.90	0.0
S50M21C950	17.70	5.10	> 967.7	0.00	17.70	2.34%	17.91	1189	2060	15.10	0.45	24.00	0.0
S50M21C925	32.30	11.10	> 957.3	20.55	11.75	1.24%	30.53	352	889	17.31	0.62	18.02	0.0
S50M21C900	51.00	14.30	> 951	45.55	5.45	0.58%	47.45	71	266	18.88	0.74	13.75	0.0

### Put Option

	Premium	Chg	Break Even	Intrinsic Value	Time Value	All-in-Premium	Theory Price	Volume	Open Interest	Implied Volatility	Delta	Effective Gearing	Time Decay
S50M21P1000	65.00	-19.40	< 935	54.45	10.55	-1.12%	64.62	10	271	17.13	-0.80	-12.30	0.0
S50M21P975	44.50	-17.50	< 930.5	29.45	15.05	-1.59%	44.59	45	869	15.13	-0.71	-15.45	0.0
S50M21P950	28.20	-14.00	< 921.8	4.45	23.75	-2.51%	28.01	588	2752	15.65	-0.54	-18.31	0.0
S50M21P925	17.80	-9.20	< 907.2	0.00	17.80	-4.06%	15.65	1066	2937	17.63	-0.37	-19.19	0.0
S50M21P900	11.20	-5.90	< 888.8	0.00	11.20	-6.00%	7.58	1316	3215	19.27	-0.26	-20.68	-0.1

ที่มา: สายงานวิจัย บล. เอเชีย พลัส

ภาพรวมการซื้อขาย SET50 Index

UNDERLYING	Close	Chg	%Chg	สรุปการซื้อขาย
SET50	945.55	15.92	1.68%	6/5/21

Symbol	Settle	Chg	%Chg	Vol.	OI	OI Chg
S50K21	940.70	21.3	2.3%	115	157	0
S50M21	939.80	20.6	2.2%	266,463	327,671	489
S50N21	938.00	20.4	2.2%		16	0
S50U21	935.60	19.9	2.1%	22,231	26,980	-43
S50Q21	935.50	20.1	2.1%	5,027	9,879	0
S50H22	932.50	19.7	2.1%	2,037	3,391	0

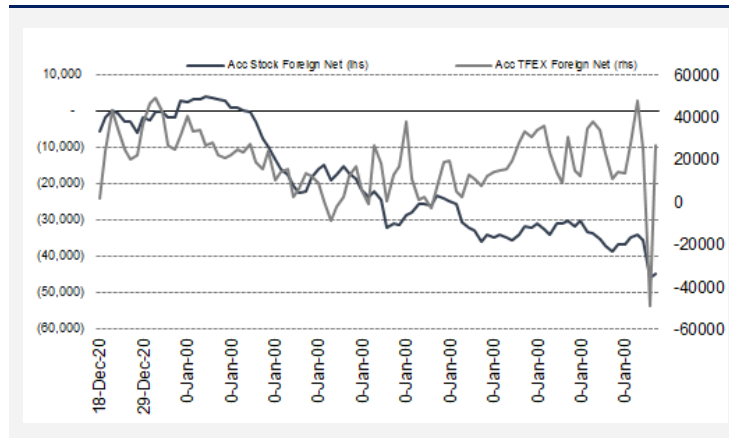
  

SET50 Futures	Long(Short) : สั้น/ยาว			ส-ส Long(Short)		
	Long	Short	Net	2 วัน	2 สัปดาห์	QTD
สถานะ	139,852	159,026	-19,174	13,364	20,542	0
ต่างชาติ	189,013	116,957	72,056	1,932	-11,732	0
รายย่อย	221,036	273,918	-52,882	-15,296	-8,810	0

ที่มา: สายงานวิจัย บล. เอเชีย พลัส

ความสัมพันธ์สถานะของนักลงทุนต่างประเทศในตราสารทุน

และ SET50 Futures



ที่มา: สายงานวิจัย บล. เอเชีย พลัส

คาดการณ์ Spread ณ สิ้นเดือนจาก ASPS Model

	เป้าหมาย Spread ซีรียใกล้ - ซีรียไกล					
	S50J21	S50K21	S50M21	S50N21	S50Q21	S50U21
	ณ 29 เม.ย.64	ณ 28 พ.ค.64	ณ 29 มิ.ย.64	ณ 29 ก.ค.64	ณ 30 ส.ค.64	ณ 29 ก.ย.64
S50J21						
S50K21	-1.68					
S50M21	-1.28	0.40				
S50N21	-1.16	0.53	0.13			
S50Q21	-5.13	-3.62	-4.02	-4.15		
S50U21	-5.81	-4.13	-4.53	-4.66	-0.51	

\*สมมติฐานอัตราดอกเบี้ยนโยบายระหว่าง มิ.ย. - ก.ย. 64 เท่ากับ 0.5%

ที่มา: สายงานวิจัย บล. เอเชีย พลัส

SET50 ที่ระดับค่า PER ต่างๆ

SET 50 Sensitivity	ม.ค. 62E	มี.ค. 62E	เม.ย. 62E	พ.ค. 62E	มิ.ย. 62E	ก.ย. 62E	ธ.ค. 62E
PER 15.5	898	870	857	843	830	789	748
PER 16	926	899	885	871	857	815	773
PER 16.5	955	927	912	898	883	840	797
PER 17	984	955	940	925	910	866	821
PER 17.5	1,013	983	967	952	937	891	845
PER 18	1,042	1,011	995	979	964	916	869
PER 18.5	1,071	1,039	1,023	1,007	990	942	893
PER 19	1,100	1,067	1,050	1,034	1,017	967	918

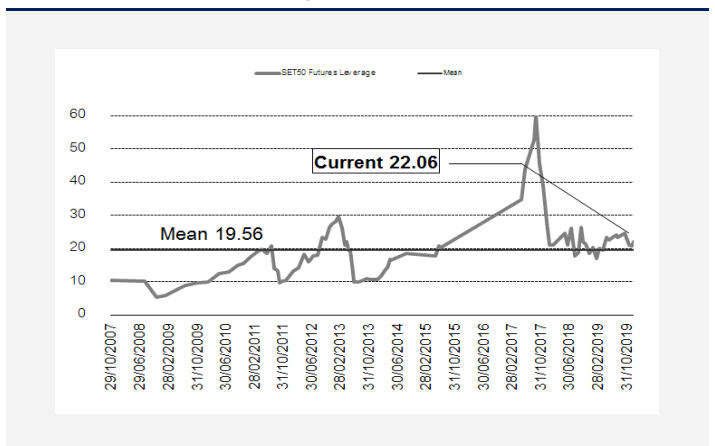
ที่มา: สายงานวิจัย บล. เอเชีย พลัส

คำนวณกำไรขาดทุนของ SET50 Futures

บทลงโทษรายย่อย					
(ค่าธรรมเนียม 87.10 บาท/สัญญา/ข้าง)					
ราคาปิด	chg (จุด)	กำไร	ค่าธรรมเนียม+	กำไร	
Futures	เทียบกับ	(ขาดทุน)	VAT (บาท)	(ขาดทุน)สุทธิ	
944.80	5.0	1,000	(186)	814	
943.80	4.0	800	(186)	614	
942.80	3.0	600	(186)	414	
941.80	2.0	400	(186)	214	
940.80	1.0	200	(186)	14	
939.80	0.0	0.0	(186)	(186)	
938.80	-1.0	(200)	(186)	(386)	
937.80	-2.0	(400)	(186)	(586)	
936.80	-3.0	(600)	(186)	(786)	
935.80	-4.0	(800)	(186)	(986)	
934.80	-5.0	(1,000)	(186)	(1,186)	

ที่มา: สายงานวิจัย บล. เอเชีย พลัส

ระดับ Leverage ของ SET50 Futures



ที่มา: Thailand Clearing House, ฝ่ายวิจัย ASPS

### Single Stock Futures

#### Short SCBM21

ตลาดหลักทรัพย์มีข้อสรุป จะลดการถ่วงดัชนีด้วย Free Float ออกไปก่อน อาจเกิดแรงกดดันต่อหุ้นที่เกิดการเก็งกำไรมาในช่วงก่อนหน้า (หุ้น Free Float สูงกว่า 47%) โดย SCB ถือเป็นหุ้นที่ได้ประโยชน์จากสถานการณ์ดังกล่าวจากมี Free Float ระดับ 76% หนุุนราคาหุ้นปรับขึ้นจากกระแสข้างต้น +9.6% ขณะที่ราคาหุ้นปัจจุบันปรับตัวขึ้นมาใกล้เคียงช่วงก่อนเกิด COVID-19 มอง Upside ทำให้ผลตอบแทนเมื่อเทียบกับความเสี่ยง COVID-19 ในประเทศที่ยืดเยื้อกดดันต่อความกังวลต่อการชำระคืนหนี้

ภาพทางเทคนิค เกิดแท่งเทียน Bearish Breakout หลุดแนวรับบริเวณ 102 บาท ลงมา บ่งชี้ว่ามีแรงขายกลับเข้าหุ้นแบบมีนัยสำคัญ ส่งผลสัญญาณการเปิด Downside ประเมินแนวรับถัดไปที่ 98 บาท

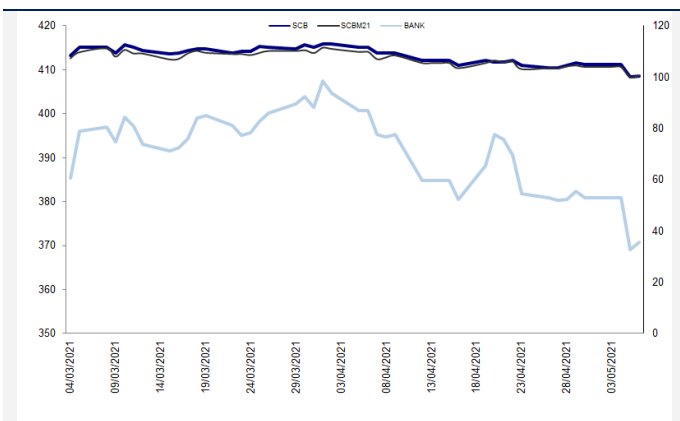
#### กลยุทธ์การลงทุน

แนะนำ Short SCBM21 ที่ 102 บาท เป้าทำกำไร 98 บาท และ Cut Loss 2 บาทจากหุ้น

Future								Underlying			
Future	Settle Price	Basis	ASP Theory Price	Vol	OI	OI Change	Leverage	Upside	PER 63F	PBV 63F	EPS GROWTH 63F
SCBM21	100.55	0.05	100.45	221	1366	0	8.41	14.43%	10.24	0.78	22.42%

ที่มา: สายงานวิจัย บล. เอเชีย พลัส

#### Historical Price



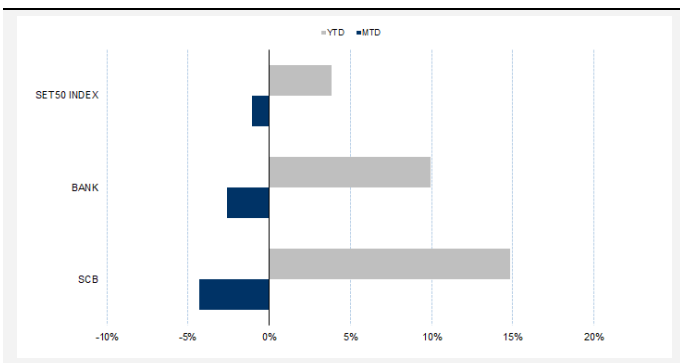
ที่มา: สายงานวิจัย บล. เอเชีย พลัส

#### คำนวณกำไรขาดทุนของ Stock Futures

ราคาปิด future	นักลงทุนรายย่อย				
	chg (จุด) เทียบกับราคาปิด	กำไร (บาท)	ค่าธรรมเนียม +VAT (บาท)	กำไรสุทธิ (บาท)	
101.55	-1.00	(1,000)	13.74	(1,014)	
101.35	-0.80	(800)	13.74	(814)	
101.15	-0.60	(600)	13.74	(614)	
100.95	-0.40	(400)	13.74	(414)	
100.75	-0.20	(200)	13.74	(214)	
<b>100.55</b>	<b>0.00</b>	<b>-</b>	<b>13.74</b>	<b>(14)</b>	
100.35	0.20	200	13.74	186	
100.15	0.40	400	13.74	386	
99.95	0.60	600	13.74	586	
99.75	0.80	800	13.74	786	
99.55	1.00	1,000	13.74	986	

ที่มา: สายงานวิจัย บล. เอเชีย พลัส

#### Historical Return



ที่มา: สายงานวิจัย บล. เอเชีย พลัส

#### Technical Chart



ที่มา: สายงานวิจัย บล. เอเชีย พลัส

## Single Stock Futures

### Long TUM21

ธุรกิจหลักยังเติบโตแข็งแกร่งในปี 2564 แม้แนวโน้มกำไรสุทธิ 1Q64 จะอ่อนตัวลงตามฤดูกาล แต่จะเห็นการเติบโต YoY ทั้งนี้ ขณะที่ทิศทางกำไรงวด 2Q64 จะเติบโต จากการเข้าช่วง high season ของธุรกิจ อีกทั้ง ยังเห็นพัฒนาการเชิงบวกของ Red Lobster ต่อเนื่องและทิศทางค่าเงินบาทกลับมาอ่อนค่าอีกครั้ง Valuation กำหนด FV ปี 2564 เท่ากับ 20 บาท PER เพียง 10 เท่า และสามารถคาดหวัง Div Yields ได้กว่า 5% ต่อปี ภาพทางเทคนิค ภาพราย 60 นาที เคลื่อนตัวในแนวโน้มขาขึ้น จากการทำจังหวะ Higher Low ล่าสุด เริ่มทำฐานแนวรับบริเวณ 15.10 บาท มอง Downside จำกัด ในระยะถัดไป มีโอกาสปรับขึ้นทดสอบแนวต้านที่ 15.50 บาท

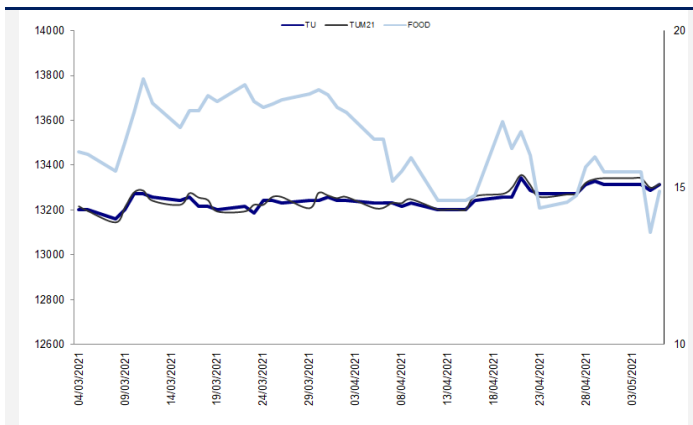
### กลยุทธ์การลงทุน

แนะนำถือ Long TUM21 ที่ 15.10 บาท เป้าทำกำไร 15.50 บาท และ Cut Loss 0.20 บาทจากทุน

Future								Underlying			
Future	Settle Price	Basis	ASP Theory Price	Vol	OI	OI Change	Leverage	Upside	PER 63F	PBV 63F	EPS GROWTH 63F
TUM21	15.11	0.01	15.09	812	6499	-602	8.28	32.45%	11.28	1.31	2.30%

ที่มา: สายงานวิจัย บล. เอเชีย พลัส

Historical Price



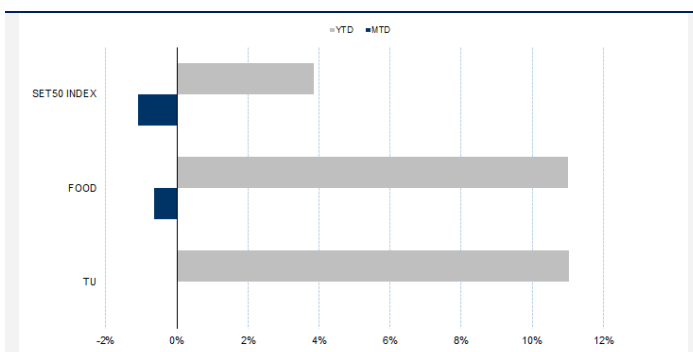
ที่มา: สายงานวิจัย บล. เอเชีย พลัส

คำนวณกำไรขาดทุนของ Stock Futures

นิลกลุ่มรายย่อย					
ราคาปิด future	chg (จุด) เทียบกับราคา	กำไร (ขาดทุน)	ค่าธรรมเนียม +VAT (บาท)	กำไร (ขาดทุน)สุทธิ	กำไร
15.61	0.5	500	11.10	489	
15.51	0.4	400	11.10	389	
15.41	0.3	300	11.10	289	
15.31	0.2	200	11.10	189	
15.21	0.1	100	11.10	89	
<b>15.11</b>	<b>0.0</b>	<b>-</b>	<b>11.10</b>	<b>(11)</b>	
15.01	-0.1	(100)	11.10	(111)	
14.91	-0.2	(200)	11.10	(211)	
14.81	-0.3	(300)	11.10	(311)	
14.71	-0.4	(400)	11.10	(411)	
14.61	-0.5	(500)	11.10	(511)	

ที่มา: สายงานวิจัย บล. เอเชีย พลัส

Historical Return



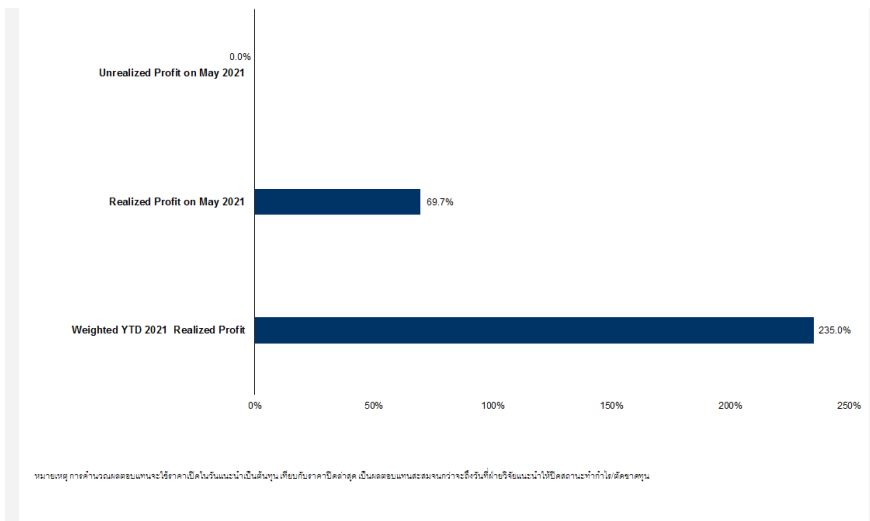
ที่มา: สายงานวิจัย บล. เอเชีย พลัส

Technical Chart



ที่มา: สายงานวิจัย บล. เอเชีย พลัส

## Tracking Performance



ที่มา: สายงานวิจัย บล. เอเชีย พลัส

## Top 20 Most Active Volume

	Future	Settle Price	Basis	ASP Theory Price	Vol	OI	OI Change	Leverage	Resistance	Support
1	IRPCM21	4.15	-0.01	4.16	14329	155241	4905	12.16	4.20	3.99
2	GUNKULM21	3.95	-0.03	3.98	13111	57857	-3013	14.96	4.01	3.78
3	TPIPLM21	2.16	0.00	2.16	8746	28476	3532	14.21	2.17	1.97
4	TMBM21	1.17	0.02	1.15	7695	153435	1645	7.57	1.18	1.13
5	BANPUM21	12.70	0.00	12.69	7441	29652	516	15.19	12.67	12.14
6	SIRIM21	1.01	0.00	1.01	7269	32385	6851	8.86	1.03	0.98
7	STAM21	47.10	0.10	46.98	5786	9703	2394	9.82	48.87	46.47
8	TPIPPM21	4.50	-0.04	4.54	5081	9046	4070	9.96	4.46	4.30
9	TTAM21	16.95	0.05	16.89	4944	24762	-128	40.43	17.25	14.02
10	PSLM21	18.44	0.04	18.39	4096	7611	140	17.29	20.89	15.42
11	ITDM21	1.78	0.01	1.77	4083	22126	-501	11.64	1.79	1.68
12	SUPERM21	0.96	0.00	0.96	4039	140758	2020	6.32	0.97	0.93
13	THCOMM21	10.02	-0.18	10.19	3024	5694	-1003	7.67	10.05	8.47
14	JASM21	2.77	-0.05	2.82	2651	12916	1484	6.18	2.86	2.72
15	WHAM21	3.29	-0.03	3.32	2561	34330	-497	7.94	3.30	3.15
16	KCEM21	60.02	0.02	59.97	2547	4109	-576	11.28	61.37	58.73
17	BECM21	10.18	0.18	9.99	2089	11074	-472	13.85	10.22	9.60
18	PTTM21	40.00	0.25	39.73	1864	11145	-1218	11.62	40.97	39.75
19	NLM21	48.50	0.25	48.23	1811	3876	-192	11.76	48.38	45.52
20	SAWADM21	80.40	-0.35	80.71	1797	4967	-1176	11.24	82.07	77.91

## Gold Futures

ราคาทองคำตลาดสหรัฐเมื่อคืน ปิดตัวขึ้นแรง 28.6 เหรียญฯ หรือ 1.6% มายืนเหนือระดับ 1,800 เหรียญฯ เป็นครั้งแรกนับตั้งแต่ ก.พ. ที่ผ่านมา และปิดอยู่ที่ 1,814.7 เหรียญฯ โดยได้รับแรงหนุนจากการปรับตัวลงของอัตราผลตอบแทนพันธบัตรรัฐบาลสหรัฐอายุ 10 ปี และการอ่อนค่าของค่าเงินดอลลาร์สหรัฐ หลังจากก่อนหน้านี้แข็งค่ารวดเร็วจากความคาดหวังเรื่องการปรับขึ้นอัตราดอกเบี้ยภายใต้มุมมองของนางเยลเลน ทำให้ Dollar Index วานนี้ ปรับลดลง 0.4% ปิดบริเวณ 90.89 จุด โดยการอ่อนค่าของดอลลาร์ ทำให้สัญญาทองคำซึ่งกำหนดราคาเป็นสกุลเงินดอลลาร์สหรัฐนั้น มีราคาถูกลงและมีความน่าดึงดูดมากขึ้นสำหรับนักลงทุนที่ถือเงินสกุลอื่น สำหรับวันนี้ ต้องติดตามการรายงานตัวเลขการจ้างงานนอกภาคเกษตรประจำเดือนเม.ย.ของสหรัฐ ซึ่งคาดการณ์ว่า ตัวเลขจ้างงานจะพุ่งขึ้นแตะระดับ 1,000,000 ตำแหน่งในเดือนเม.ย. และคาดว่าอัตราว่างงานจะลดลงสู่ระดับ 5.8% ถือเป็นปัจจัยที่จะมีผลต่อการเคลื่อนไหวของค่าเงินดอลลาร์และราคาทองคำในระยะต่อไป

### กลยุทธ์การลงทุน

ราคาทองคำ GFM21 เมื่อคืน ปรับเพิ่มขึ้นตามตลาดโลก 470 บาท ปิดอยู่ที่ 26,920 บาท เทียบเท่า 1,813.24 เหรียญฯ ใกล้เคียงราคาทองคำตลาด spot ล่าสุดที่เคลื่อนไหว 1,813-1,815 เหรียญฯ คาดราคา GFM21 วันนี้ จะอยู่ในกรอบ 26,800-27,100 บาท การพุ่งขึ้นแรงของราคาทองคำเหนือ 1,800 เหรียญฯ ทำให้นักลงทุนที่สามารถเปิดสถานะ Short GFM21 เมื่อวาน ถูกปิดสถานะระหว่างวัน และรับรู้ผลขาดทุนไป 100 บาท สำหรับกลยุทธ์วันนี้ ประเมินการปรับตัวขึ้นของทองคำอย่างรวดเร็วภายในวันเดียว น่าจะทำให้ราคามีโอกาสปรับฐาน จึงแนะนำให้ลงทุนรอบเปิดสถานะ Short GFM21 รอบใหม่ที่บริเวณ 1,820 เหรียญฯ หรือ 27,000 บาท โดยมีเป้าหมายทำกำไร 1,790 เหรียญฯ เทียบเท่า 26,580 บาท และกำหนดจุด Cut Loss ไว้ 100 บาทจากทุน เพื่อป้องกันความเสี่ยง หากราคาทองคำเคลื่อนไหวผิดจากคาดไว้

### เทคนิควิเคราะห์ Gold Spot



ที่มา: สายงานวิจัย บล. เอเชีย พลัส

## Gold Futures

FUTURES	Last	Chg	%Chg	Vol.	OI	OI Chg
GFM21	26,920	260	0.98	149	515	-26
GFQ21	26,950	270	1.01	36	302	9
GFV21	27,010	310	1.16	3	3	0

## Mini Gold Futures

	Last	Chg	%Chg	Vol.	OI	OI Chg
GF10M21	26,900	250	0.94	4,321	6,481	-652
GF10Q21	26,950	270	1.01	1,489	6,431	-129
GF10V21	26,990	260	0.97	690	745	-46

หมายเหตุ : ราคาปิดของ Gold Futures (Night Session) Settle ณ เวลา 22.00 u. และปริมาณการซื้อขายเกิดขึ้นในช่วงเวลา 19.30-22.30 u.  
ที่มา : สายงานวิจัย บล.เอเชีย พลัส

GOLD Technical: ทิศทางราคาทองคำ Breakout แนวต้านระยะสั้นบริเวณ \$1800 ปิดเป็นแท่งเทียนเต็มแท่ง ยืนยันแรงซื้อกลับเข้าหาหนุน คาดอยู่ในจังหวะขึ้นทดสอบแนวต้านถัดไปอยู่บริเวณ \$1850 ประเมินกรอบการเคลื่อนไหวไว้ที่ \$1800-\$1850

ASPS Gold Valuation Matrix (เหรียญฯ/กรอยออนซ์)

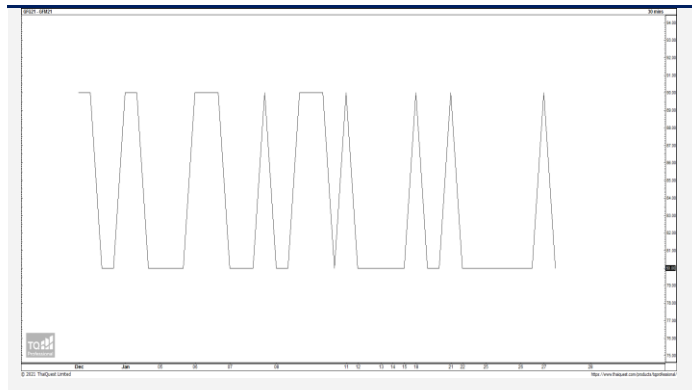
Nymex (USD/Barrel)	←		ลอนคา		Dollar Index		แข่งค่า		→		
	93	94	95	96	97	98	99	100	101	102	103
40	1,617.66	1,589.21	1,560.76	1,532.31	1,503.86	1,475.41	1,446.96	1,418.52	1,390.07	1,361.62	1,333.17
43	1,616.71	1,588.26	1,559.81	1,531.36	1,502.91	1,474.47	1,446.02	1,417.57	1,389.12	1,360.67	1,332.22
46	1,615.76	1,587.31	1,558.86	1,530.42	1,501.97	1,473.52	1,445.07	1,416.62	1,388.17	1,359.72	1,331.28
49	1,614.82	1,586.37	1,557.92	1,529.47	1,501.02	1,472.57	1,444.12	1,415.67	1,387.23	1,358.78	1,330.33
52	1,613.87	1,585.42	1,556.97	1,528.52	1,500.07	1,471.62	1,443.18	1,414.73	1,386.28	1,357.83	1,329.38
55	1,612.92	1,584.47	1,556.02	1,527.57	1,499.13	1,470.68	1,442.23	1,413.78	1,385.33	1,356.88	1,328.43
58	1,611.97	1,583.53	1,555.08	1,526.63	1,498.18	1,469.73	1,441.28	1,412.83	1,384.38	1,355.94	1,327.49
61	1,611.03	1,582.58	1,554.13	1,525.68	1,497.23	1,468.78	1,440.33	1,411.89	1,383.44	1,354.99	1,326.54
64	1,610.08	1,581.63	1,553.18	1,524.73	1,496.28	1,467.84	1,439.39	1,410.94	1,382.49	1,354.04	1,325.59
67	1,609.13	1,580.68	1,552.24	1,523.79	1,495.34	1,466.89	1,438.44	1,409.99	1,381.54	1,353.09	1,324.65
70	1,608.19	1,579.74	1,551.29	1,522.84	1,494.39	1,465.94	1,437.49	1,409.04	1,380.60	1,352.15	1,323.70
73	1,607.24	1,578.79	1,550.34	1,521.89	1,493.44	1,464.99	1,436.55	1,408.10	1,379.65	1,351.20	1,322.75

การแปลงราคาทองคำให้เป็นบาท

GOLD London AM ( USD/Ounce )	FX ( บาท/ USD )				
	30.50	30.75	31.00	31.25	31.50
1,650	23,921	24,117	24,313	24,509	24,705
1,680	24,356	24,555	24,755	24,955	25,154
1,710	24,791	24,994	25,197	25,400	25,604
1,740	25,226	25,432	25,639	25,846	26,053
1,770	25,661	25,871	26,081	26,292	26,502
1,800	26,096	26,309	26,523	26,737	26,951
1,830	26,530	26,748	26,965	27,183	27,400
1,860	26,965	27,186	27,407	27,628	27,850
1,890	27,400	27,625	27,850	28,074	28,299

ที่มา: สายงานวิจัย บล. เอเชีย พลัส

Spread ระหว่าง GFJ21 – GFQ21



ที่มา: สายงานวิจัย บล. เอเชีย พลัส

คำนวณกำไรขาดทุนของ Gold Futures

บัญชีรายย่อย				
(ค่าธรรมเนียม 490.10 บาท/สัญญา/ข้าง)				
ราคาปิด future	เปลี่ยนแปลง	กำไร (ขาดทุน)	ค่าธรรมเนียม+ VAT (บาท)	กำไร (ขาดทุน)สุทธิ
27,170.00	250.0	12,500	(1,049)	11,451
27,120.00	200.0	10,000	(1,049)	8,951
27,070.00	150.0	7,500	(1,049)	6,451
27,020.00	100.0	5,000	(1,049)	3,951
26,970.00	50.0	2,500	(1,049)	1,451
<b>26,920.00</b>	<b>0.0</b>	<b>-</b>	<b>(1,049)</b>	<b>(1,049)</b>
26,870.00	-50.0	(2,500)	(1,049)	(3,549)
26,820.00	-100.0	(5,000)	(1,049)	(6,049)
26,770.00	-150.0	(7,500)	(1,049)	(8,549)
26,720.00	-200.0	(10,000)	(1,049)	(11,049)
26,670.00	-250.0	(12,500)	(1,049)	(13,549)

ที่มา: สายงานวิจัย บล. เอเชีย พลัส

คำนวณกำไรขาดทุนของ Mini Gold Futures

บัญชีรายย่อย				
(ค่าธรรมเนียม 98.10 บาท/สัญญา/ข้าง)				
ราคาปิด future	เปลี่ยนแปลง	กำไร (ขาดทุน)	ค่าธรรมเนียม+ VAT (บาท)	กำไร (ขาดทุน)สุทธิ
27,150.00	250.0	2,500	(210)	2,290
27,100.00	200.0	2,000	(210)	1,790
27,050.00	150.0	1,500	(210)	1,290
27,000.00	100.0	1,000	(210)	790
26,950.00	50.0	500	(210)	290
<b>26,900.00</b>	<b>0.0</b>	<b>-</b>	<b>(210)</b>	<b>(210)</b>
26,850.00	-50.0	(500)	(210)	(710)
26,800.00	-100.0	(1,000)	(210)	(1,210)
26,750.00	-150.0	(1,500)	(210)	(1,710)
26,700.00	-200.0	(2,000)	(210)	(2,210)
26,650.00	-250.0	(2,500)	(210)	(2,710)

ที่มา: สายงานวิจัย บล. เอเชีย พลัส