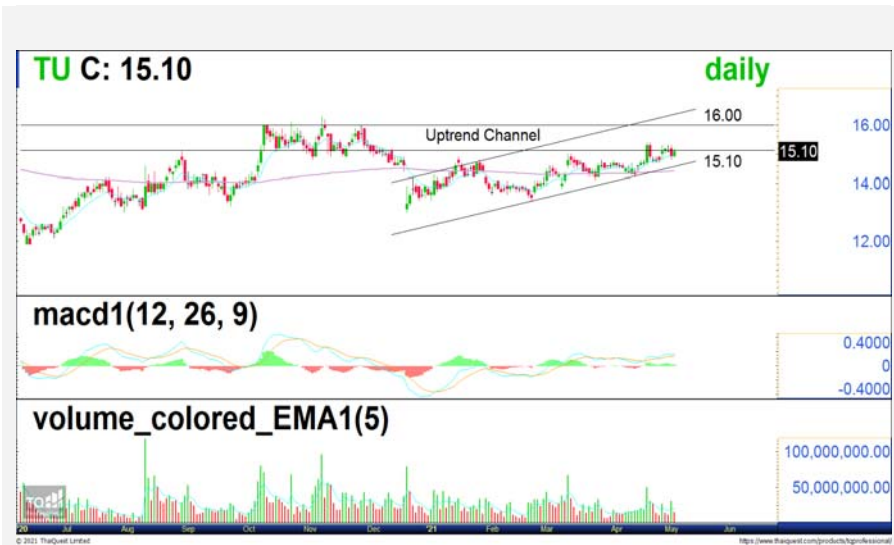


FORTUNE STICK

Sium See

7 พฤษภาคม 2564 |



Technical Signal

Buy

TU : ภูน้ำจะบิ้น

ราคาล่าสุด	15.10 บาท
เปิดสถานะ	15.10 บาท
เป้าหมาย	16.00 บาท
จุดตัดขาดทุน	14.60 บาท

ประเด็นวิเคราะห์

TU อยู่ในรอบการฟื้นตัว แกว่งในกรอบ Uptrend Channel โดยการเคลื่อนไหวตัว ส่งสัญญาณบวกทางเทคนิค จากการทำจังหวะ Higher Low และ Higher High

หากวิเคราะห์จากแท่งเทียนล่าสุด วิ่งกลับมาขึ้นเหนือแนวต้านระยะสั้นที่ 15.10 บาทได้สำเร็จ กำลังอยู่จังหวะทดสอบด้านที่ 15.30 บาท เชื่อว่าหาก Breakout ขึ้นได้ จะเป็นการเปิด Upside มีโอกาสปรับขึ้น โดยมีด้านแนวต้านถัดไปที่ 16.00 บาท

ขณะที่ MACD เคลื่อนที่เหนือแกนศูนย์ สะท้อนโมเมนตัมเชิงบวก สนับสนุน Price Action ทั้งนี้ ประเมินแนวต้านถัดไปที่ 16.00 บาท (High วันที่ 25 พ.ย 63)

คำแนะนำ

Follow Buy 15.10 บาท เป้าหมายทำกำไรที่ 16.00 บาท Cut loss 14.60 บาท

RESEARCH DIVISION
บริษัทหลักทรัพย์ เอเชีย พลัส

เกิดศักดิ์ ทวีธีระธรรม
นักวิเคราะห์ปัจจัยพื้นฐานด้านตลาดทุน และทางเทคนิค
ทะเบียนนักวิเคราะห์: 004132

ชาญชัย พันการนากิจ
นักวิเคราะห์ปัจจัยพื้นฐานด้านตลาดทุน และทางเทคนิค
ทะเบียนนักวิเคราะห์: 064045

ธนัฐธร เกิดนคร
ผู้ช่วยนักวิเคราะห์



Technical Signal

Buy

CBG : ทรงเริ่มสู้

ราคาล่าสุด	112.50 บาท
เปิดสถานะ	113.00 บาท
เป้าหมาย	121.00 บาท
จุดตัดขาดทุน	109.00 บาท

ประเด็นวิเคราะห์

CBG ทิศทางราคา แม้จะอยู่ในแนวโน้มขาลง โดยมีเส้น EMA 5 วัน เป็นด่านสำคัญคอยกดดันราคา อย่างไรก็ตาม เริ่มมีแรงซื้อกลับ หลังจากลงมาทดสอบแนวรับสำคัญบริเวณ 108.50 บาท

หากวิเคราะห์จากแท่งเทียน ล่าสุดมองเป็นการทำจังหวะ Higher Low ของแท่งเทียน พร้อมการที่แท่งเทียนปิดเขียวเต็มกินแท่งก่อนหน้า เป็นตัวบ่งชี้ว่าแรงซื้อชนะแรงขายได้อย่างมีนัยสำคัญ

หาก Breakout EMA 5 วัน (113 บาท) จะเป็นสัญญาณเปิด Upside มองเป็นจังหวะ Follow Buy เพื่อคาดหวังการฟื้นตัวขึ้นทดสอบ EMA 200 วันที่ 121 บาทในระยะถัดไป

คำแนะนำ

Follow Buy 113.00 บาท เป้าหมายทำกำไรที่ 121.00 บาท Cut loss 109.00 บาท

RESEARCH DIVISION
บริษัทหลักทรัพย์ เอเชีย พลัส

เกิดศักดิ์ ทวีธีระธรรม

นักวิเคราะห์ปัจจัยพื้นฐานด้านตลาดทุน และทางเทคนิค
ทะเบียนนักวิเคราะห์: 004132

ชาญชัย พันพานากิจ

นักวิเคราะห์ปัจจัยพื้นฐานด้านตลาดทุน และทางเทคนิค
ทะเบียนนักวิเคราะห์: 064045

ธนัฐธร เกิดนคร

ผู้ช่วยนักวิเคราะห์

ASPS Technical Portfolio

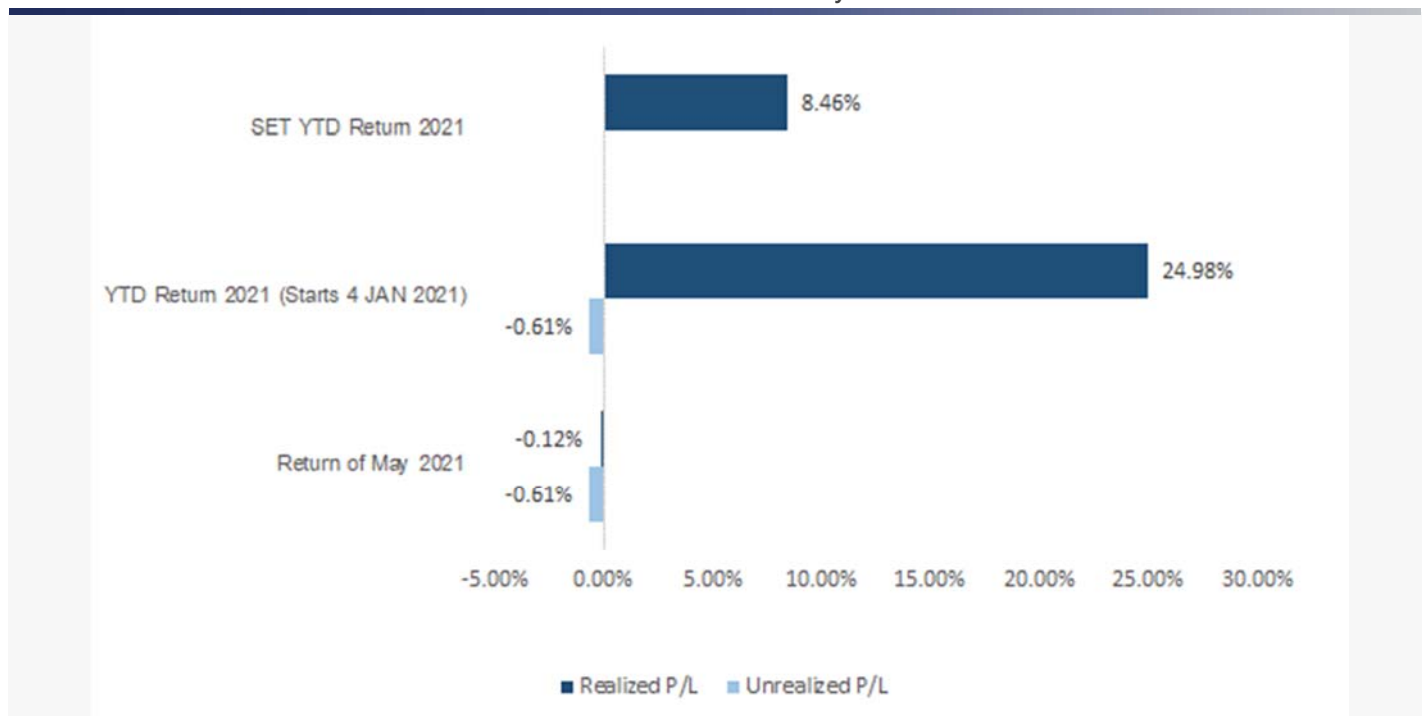
Date	Stock	Target Price	Cut Loss/ Stop Profit	Price Start	Price Close	Return %	Weight	Action
TECHNICAL BUY SIGNAL								
7-May-21	TU	16.00	14.60	N.A	15.10	N.A.	7.50%	Follow Buy 15.10 บาท
7-May-21	CBG	121.00	109.00	N.A	112.50	N.A.	7.50%	Follow Buy 113.00 บาท
6-May-21	SF	6.85	6.20	N.A	6.60	N.A.	7.50%	รับที่ 6.40 บาท
6-May-21	TCMC	2.36	2.06	2.14	2.12	-0.93%	7.50%	เปิดสถานะได้ที่ 2.14 บาท
6-May-21	IND	2.54	2.24	2.42	2.26	-6.61%	7.50%	เปิดสถานะได้ที่ 2.42 บาท
5-May-21	SFLEX	7.25	6.35	6.55	6.60	0.76%	7.50%	เปิดสถานะได้ที่ 6.55 บาท
5-May-21	PTTGC	72.50	65.50	67.75	67.75	0.00%	7.50%	เปิดสถานะได้ที่ 67.75 บาท
5-May-21	SPRC	10.10	9.10	9.40	9.45	0.53%	7.50%	เปิดสถานะได้ที่ 9.40 บาท
30-Apr-21	WICE	7.75	6.95	6.95	7.10	2.16%	7.50%	ปิดสถานะ*
30-Apr-21	PTT	43.50	39.25	40.50	39.75	-1.85%	7.50%	ปิดสถานะ*
30-Apr-21	SCCC	190.00	169.00	175.00	174.50	-0.29%	7.50%	ปิดสถานะ*
TECHNICAL SELL SIGNAL								
6-May-21	SCB	97.00	106.00	N.A	100.50	N.A.	7.50%	Short บริเวณ 102.00 บาท

*หมายเหตุ: หากราคาไม่ถึงเป้าหมายที่กำหนดภายใน 3 วัน แนะนำปิดสถานะเพื่อลดความเสี่ยง

**ปรับกลยุทธ์: เปลี่ยนจุดเข้าซื้อหรือจุดขาย

ที่มา: สายงานวิจัย บล. เอเชีย พลัส

Accumulated Return of Technical Buy & Sell Portfolio



ที่มา: สายงานวิจัย บล. เอเชีย พลัส

SEXY STOCK FINDER: BUY SIGNAL

Pattern	No	STOCK	Last	TARGET	CUT LOSS
ขาใหญ่ (ราคา Break High 90 วัน)	1 2	RCL	41.00	42.50	40.25
ถ้วยทอง (หุ้นที่ทำรูปแบบ Saucer หรือมี โอกาสเปลี่ยนแนวโน้ม)	1 2	LPN	5.20	5.40	5.10
ไสยศาสตร์ (MACD ตัดเส้น Signal Line หรือตัด 0 ขึ้น)	1 2	ERW	4.62	4.80	4.50
กระทิงขี้ม้า (หุ้นที่แสดงแนวโน้มขาขึ้น)	1 2	AS	10.50	10.90	10.30
กระทิงเป่าเทียน (Bullish Candle Stick Pattern)	1 2	BANPU	12.70	13.30	12.40
หุ้นเด่น SET50	1 2	DELTA	367.00	381.00	360.00

ที่มา: สายงานวิจัย บล. เอเชีย พลัส

SEXY STOCK FINDER: SELL SIGNAL

Pattern	No	STOCK	Last	TARGET	CUT LOSS
หมัดตบปาก (หุ้นที่แสดงแนวโน้มขาลง)	1 2	JAS	2.82	2.70	2.88
ศาสตร์มืด (MACD ตัดเส้น Signal Line หรือตัดแกน 0 ลง)	1 2	VIBHA	2.16	2.08	2.20
โลมาโด้ลม (ราคามีแนวโน้มเปลี่ยนทิศจาก ขาขึ้นเป็นขาลง)	1 2	MEGA	33.75	32.50	34.50
กระทิงดิ่งเหว (หุ้นที่ปรับลงเปิด Gap)	1 2	THREL	3.60	3.46	3.68
หมี่เล่นเทียน (Bearish Candlestick Pattern)	1 2	STA	47.00	45.00	48.00
หุ้นดับ SET50	1 2	BTS	8.80	8.45	9.00

ที่มา: สายงานวิจัย บล. เอเชีย พลัส