

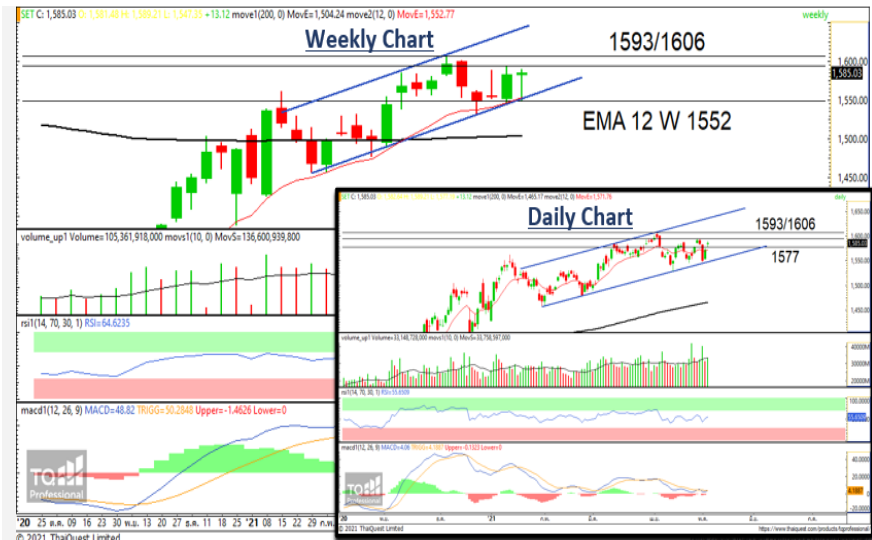
TECHNICAL VIEW

Ant Eye View

10 พฤษภาคม 2564 |



SET Index Daily: มุ่งสู่แนวต้าน



ที่มา: สายงานวิจัย บล. เอเชีย พลัส

ประเด็นวิเคราะห์

- SET Index วันศุกร์ที่ผ่านมาปรับขึ้นต่ออีก 13.12 จุด ปัจจุบันปิดที่ 1585.03 จุด ด้วยมูลค่าการซื้อขาย 9.39 หมื่นล้านบาท
- ภาพรายวันของ SET Index ในช่วงติดกลับ แต่แนวต้านจากนี้ค่อนข้างใกล้โดยด่านแรกอยู่ที่ 1593 จุดและด่านถัดไปอยู่ที่ 1606 จุด ส่วนแนวรับของวันใช้ Low ของวันศุกร์เป็นฐานโดยมีแนวรับที่ 1577 จุด หากอยู่ในกรอบภาพรีบาวน์ยังโอเค
- ส่วนภาพระยะสัปดาห์ที่ใช้เกณฑ์เดิมคือ EMA 12 Week ที่ปัจจุบันขยับมาที่ 1552 จุด หาก SET Index ยังยืนเหนือได้แนวโน้มขาขึ้นของ SET Index ก็จะไม่มียอดอะไรที่น่ากังวล

แนวรับ 1577 จุด

แนวต้าน 1593/1606 จุด

สรุป

SET Index อยู่ในช่วงติดกลับ แต่แนวต้านจากนี้ค่อนข้างใกล้โดยด่านแรกอยู่ที่ 1593 จุดและด่านถัดไปอยู่ที่ 1606 จุด ส่วนแนวรับของวันใช้ Low ของวันศุกร์เป็นฐานโดยมีแนวรับที่ 1577 จุด หากอยู่ในกรอบภาพรีบาวน์ยังโอเค

RESEARCH DIVISION
บริษัทหลักทรัพย์ เอเชีย พลัส

เกิดศักดิ์ ทวีธีระธรรม
นักวิเคราะห์ปัจจัยพื้นฐานด้านตลาดทุน และ-ทางเทคนิค
เลขทะเบียนนักวิเคราะห์: 004132

ชาญชัย พันทการนากิจ
นักวิเคราะห์ปัจจัยพื้นฐานด้านตลาดทุน และ-ทางเทคนิค
เลขทะเบียนนักวิเคราะห์: 064045

ธนัฐธ ฤทธิเมต
ผู้ช่วยนักวิเคราะห์