

DERIVATIVES TALK

กลยุทธ์การลงทุนอนุพันธ์

10 พฤษภาคม 2564



SET50 Futures:

ประเด็น Covid-19 ยังรบกวนตลาด แต่เชื่อว่าความเสี่ยงค่อยๆ ลดลง ทำให้ Downside ของ SET50 จำกัด Trading S50M21 กรอบ 955 – 965 จุด และเปิด Long กรอบล่าง

SET50 Option:

แนะนำให้รอ เปิด Long S50M21C950 ที่ 25 จุด (SET50=955) เป้าทำกำไร 35 จุด (SET50=965) Cut Loss 3 จุดจากทุน SET50 อยู่ในภาวะที่มี Downside จำกัด

Single Stock Futures:

แนะนำให้เปิด Long TVOM21 ที่ 34.50 บาท เป้าทำกำไรที่ 36 บาท Cut Loss 0.50 บาท จากทุน โดยราคาถ่วงเฉลี่ย และ ถากถ่วงเฉลี่ยที่ปรับขึ้นช่วงหนุราคาหุ้น

เปิด Long TUM21 ที่ 15.15 บาท แนะนำถือต่อเป้าทำกำไรที่ 15.50 บาท Cut Loss 0.20 บาทจากทุน หุ่นในกลุ่มส่งออกน่าจะได้ประโยชน์จากเศรษฐกิจที่ฟื้นตัว

Gold Futures:

เปิด Short GFM21 ได้ที่ทุน 27190 บาท ปัจจุบันมีกำไร 100 บาท แนะนำถือต่อ เป้าทำกำไรที่ 26430 บาท(1790\$) แต่ให้ Stop profit ที่ทุน เพื่อปิดโอกาสขาดทุนในรอบนี้

SET50 Index Futures / Option P. 2

Single Stock Futures P. 4

Gold Futures P. 7

*ภายใต้สภาวะที่ตลาดเผชิญกับความผันผวนสูง ทำให้การปรับกลยุทธ์ใน Derivative Talk ต้องสามารถดำเนินการได้อย่างรวดเร็วขึ้น ฝ่ายวิจัยฯจึงได้มีการเพิ่มช่องทางติดตามคำแนะนำกลยุทธ์การซื้อขาย ระหว่างวันทำการผ่าน 2 ช่องทาง เพื่อให้ นักลงทุน สามารถปรับเปลี่ยนกลยุทธ์ได้มีประสิทธิภาพมากยิ่งขึ้น คือ

- แอปพลิเคชัน: [ASP Smart](#)
- Telegram: [ASIA PLUS GROUP](#)
(<http://bit.ly/TeleAsiaplusgroup>)

สถานะของนักลงทุน

All Futures Long(Short) Position : Contract	Contract			Accumulated Long(Short)		
	Long	Short	Net	2 Days	1 Weeks	1 Months
Institution	153,797	152,934	863	-18,390	-12,656	82,647
Foreign	146,669	123,730	22,939	95,666	-3,708	-46,364
Retail	238,506	262,308	-23,802	-77,276	16,364	-36,283

SET50 Futures Long(Short) Position : Contract	Contract			Accumulated Long(Short)		
	Long	Short	Net	2 Days	1 Weeks	1 Months
Institution	36,838	41,930	-5,092	-10,472	15,191	15,592
Foreign	101,966	76,490	25,476	101,197	24,449	17,816
Retail	94,516	114,900	-20,384	-90,725	-39,640	-33,408

Single Stock Futures Long(Short) Position : Contract	Contract			Accumulated Long(Short)		
	Long	Short	Net	2 Days	1 Weeks	1 Months
Institution	99,560	96,203	3,357	-10,619	-24,119	59,315
Foreign	14,467	23,142	-8,675	-18,619	-42,667	-71,269
Retail	110,543	105,225	5,318	29,238	66,786	11,954

Metal Futures Long(Short) Position : Contract	Contract			Accumulated Long(Short)		
	Long	Short	Net	2 Days	1 Weeks	1 Months
Institution	8,180	6,114	2,066	3,880	8,424	2,678
Foreign	29,723	23,886	5,837	12,114	12,572	-207
Retail	18,627	26,530	-7,903	-15,994	-20,996	-2,471

Call Option Long(Short) Position : Contract	Contract			Accumulated Long(Short)		
	Long	Short	Net	2 Days	1 Weeks	1 Months
Institution	520	278	242	730	-826	-904
Foreign	100	4	96	70	96	312
Retail	2,882	3,120	-238	-793	759	1,029

Put Option Long(Short) Position : Contract	Contract			Accumulated Long(Short)		
	Long	Short	Net	2 Days	1 Weeks	1 Months
Institution	193	588	-395	-962	-711	3,533
Foreign	280	1	279	876	1,765	2,382
Retail	3,807	3,692	115	78	-1,105	-5,899

ที่มา: ฝ่ายงานวิจัย บล. เอเชีย พลัส

RESEARCH DIVISION

บริษัทหลักทรัพย์ เอเชีย พลัส

เกิดศักดิ์ ทวีธีระธรรม

นักวิเคราะห์ปัจจัยพื้นฐานด้านตลาดทุน และทางเทคนิค
เลขทะเบียนนักวิเคราะห์: 004132

ประสิทธิ์ รัตนกิจมงคล, CISA, CFA

นักวิเคราะห์ปัจจัยพื้นฐานด้านตลาดทุน และด้านเทคนิค
เลขทะเบียนนักวิเคราะห์: 025917

นวลพรรณ น้อยรัชชกุล

นักวิเคราะห์ปัจจัยพื้นฐานด้านตลาดทุน และด้านเทคนิค
เลขทะเบียนนักวิเคราะห์: 019994

ชาญชัย พันการนาทิจ

นักวิเคราะห์ปัจจัยพื้นฐานด้านตลาดทุน และทางเทคนิค
เลขทะเบียนนักวิเคราะห์: 064045

ธนัฐธ เกิดเนตร

ผู้ช่วยนักวิเคราะห์

SET50 Overview

แรงกดดันของ SET50 Index ต่อประเด็น COVID-19 ในประเทศเชื่อว่าเบาลง หลังจากจำนวนผู้ติดเชื้อใหม่รายวันเริ่มทรงตัวที่ระดับ +/-2 พันราย ขณะที่จำนวนผู้ป่วยรักษาหายเพิ่มขึ้นมาในระดับใกล้เคียงกัน ทำให้ผู้ป่วยที่กำลังรักษา (Active Case) ไม่ได้เร่งตัวขึ้นตาม ขณะที่อีกด้านหนึ่งเห็นความคืบหน้าของรัฐบาลที่เร่งหาวัคซีนเพิ่มเติม ขณะที่ปัจจัยต่างประเทศยังได้แรงหนุนจากภาพการฟื้นตัวของเศรษฐกิจโลกที่มีแนวโน้มฟื้นตัวสะท้อนจากการรายงานตัวเลขส่งออก/นำเข้าเงินเดือน เม.ย. ที่ขยายตัว 32.3% และ 43.1% ซึ่งเชื่อว่าส่งผลกระทบต่อภาคการส่งออกไทยเติบโตตามซึ่งสอดคล้องไปมมมองของ สรท. ที่ได้มีการปรับเป้าส่งออกปี 64 ของบ้านเราขยายตัว 6-7% (จากเดิม 3-4%) ส่วนประเด็นอื่นๆการรายงานนอกภาคการเกษตรและการว่างงานของสหรัฐฯเดือน เม.ย. ออกมาแยกว่าที่ตลาดคาด ทำให้ FED ไม่น่าจะเร่งขึ้นนโยบายการเงินที่เข้มงวด ส่งผลให้ Dollar Index อ่อนค่าต่อเนื่องทำจุดต่ำสุดในรอบกว่า 2 เดือนที่ 90.2 จุด ซึ่งมองเป็นสัญญาณบวกต่อทิศทาง Fund Flow ยังไหลเข้าสู่ภูมิภาคและราคา Commodity ที่ยังทรงตัวในระดับสูง ภายใต้ปัจจัยแวดล้อมที่มีน้ำหนักในทางบวกน่าจะทำให้ SET50 Index แกว่งขึ้นในรอบ 955-965 จุด

SET50 Index Futures

Direction Trading: Dollar Index ที่อ่อนค่าหนุนราคา Commodity ขึ้นในระดับสูงและอาจเป็นบวกต่อ Flow ไหลเข้า ส่วนแรงกดดันต่อ COVID-19 ในประเทศเบาลง แนะนำ Trading S50M21 ในกรอบ 955-965 จุดและเปิด Long ที่กรอบล่าง

Spread Trading: คาดการณ์ Spread ระหว่าง S50U21 ลบด้วย S50M21 ณ วันที่ 29 มิ.ย. 2564 จะเท่ากับ -4.53 จุด ปัจจุบันอยู่ที่ -4.50 จุด ประเมิน Spread ยังไม่เปิดกว้างมากพอจึงแนะนำ Wait & See

SET50 Option: แนะนำให้รอ เปิด Long S50M21C950 ที่ 25 จุด (SET50=955) เป้าทำกำไร 35 จุด (SET50=965) Cut Loss 3 จุดจากทุน

	Last	1Yr Hist. Volatility	2Week Hist. Volatility
SET50 Index	955.80	22.9853	22.97217

Call Option

	Premium	Chg	Break Even	Intrinsic Value	Time Value	All-in-Premium	Theory Price	Volume	Open Interest	Implied Volatility	Delta	Effective Gearing	Time Decay
S50M21C1000	7.00	2.40	> 1007	0.00	7.00	5.36%	6.91	714	3224	15.07	0.21	28.88	0.1
S50M21C975	13.90	4.60	> 988.9	0.00	13.90	3.46%	13.69	917	2744	15.50	0.37	25.53	0.0
S50M21C950	24.60	6.90	> 974.6	5.80	18.80	1.97%	24.45	538	2013	15.31	0.55	21.32	0.0
S50M21C925	41.40	9.10	> 966.4	30.80	10.60	1.11%	39.60	232	858	17.01	0.69	15.96	0.0
S50M21C900	61.60	10.60	> 961.6	55.80	5.80	0.61%	58.74	21	273	17.79	0.80	12.46	0.0

Put Option

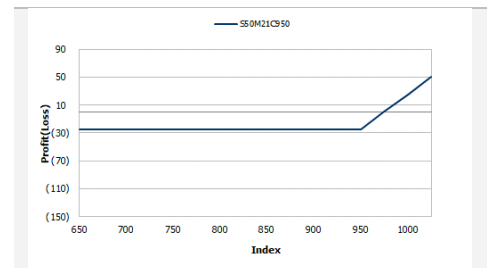
	Premium	Chg	Break Even	Intrinsic Value	Time Value	All-in-Premium	Theory Price	Volume	Open Interest	Implied Volatility	Delta	Effective Gearing	Time Decay
S50M21P1000	52.50	-12.50	< 947.5	44.20	8.30	-0.87%	52.69	7	275	14.32	-0.81	-15.34	0.0
S50M21P975	34.00	-10.50	< 941	19.20	14.80	-1.55%	34.49	71	892	14.78	-0.64	-18.40	0.0
S50M21P950	20.30	-7.90	< 929.7	0.00	20.30	-2.73%	20.26	801	3060	15.19	-0.46	-21.60	0.0
S50M21P925	13.00	-4.80	< 912	0.00	13.00	-4.58%	10.42	956	3085	17.58	-0.31	-21.78	0.0
S50M21P900	8.40	-2.80	< 891.6	0.00	8.40	-6.72%	4.57	781	3402	19.50	-0.21	-22.21	-0.1

ที่มา: สายงานวิจัย บล. เอเชีย พลัส

	SET50	S50M21	S50U21
แนวรับ	955	955	950
แนวต้าน	965	965	960

*ภายใต้สภาวะที่ตลาดเผชิญกับความผันผวนสูง ฝ่ายวิจัยจึงได้มีการเพิ่มช่องทางติดตามคำแนะนำกลยุทธ์การซื้อขายระหว่างวันผ่าน 2 ช่องทาง คือ

- แอปพลิเคชัน: **ASP Smart**
- Telegram: **ASIA PLUS GROUP**
(<http://bit.ly/TeleAsiaplusgroup>)



หมายเหตุ : ตัวคูณดัชนีเท่ากับ 200 บาท ต่อ 1 จุดของดัชนี

ภาพรวมการซื้อขาย SET50 Index

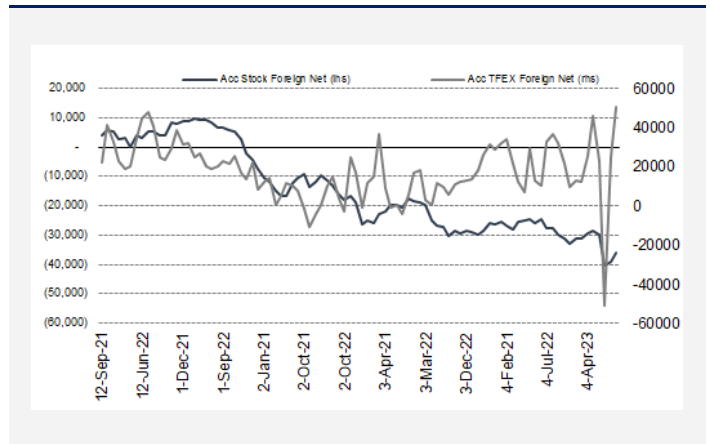
UNDERLYING	Close	Chg	%Chg	อุปทานซื้อขาย
SET50	955.80	10.25	1.07%	7/5/21

Symbol	Settle	Chg	%Chg	Vol.	OI	OI Chg
S50K21	954.00	13.3	1.4%	53	189	0
S50M21	954.50	14.7	1.5%	208,606	312,620	489
S50N21	951.00	13.0	1.4%	4	17	0
S50U21	949.90	14.3	1.5%	19,317	27,671	-43
S50Z21	949.50	14.0	1.5%	3,858	9,889	0
S50H22	946.60	14.1	1.5%	1,482	3,579	0

SET50 Futures Long(Short) : สัญญา			สะสม Long(Short)			
	Long	Short	Net	2 วัน	2 สัปดาห์	QTD
สถานะ	153,084	152,068	1,016	-10,472	14,455	0
ค้างขาย	146,389	123,726	22,663	101,197	17,874	0
รวมย่อย	231,817	255,496	-23,679	-90,725	-32,329	0

ที่มา: สายงานวิจัย บล. เอเชีย พลัส

ความสัมพันธ์สถานะของนักลงทุนต่างประเทศในตราสารทุน
และ: SET50 Futures



ที่มา: สายงานวิจัย บล. เอเชีย พลัส

คาดการณ์ Spread ณ สิ้นเดือนจาก ASPS Model

เป้าหมาย Spread ซีรียโกล - ซีรียโกล						
	S50J21	S50K21	S50M21	S50N21	S50Q21	S50U21
	ณ 29 เม.ย.64	ณ 28 พ.ค.64	ณ 29 มิ.ย.64	ณ 29 ก.ค.64	ณ 30 ส.ค.64	ณ 29 ก.ย.64
S50J21						
S50K21	-1.68					
S50M21	-1.28	0.40				
S50N21	-1.16	0.53	0.13			
S50Q21	-5.13	-3.62	-4.02	-4.15		
S50U21	-5.81	-4.13	-4.53	-4.66	-0.51	

*สมมติฐานอัตราดอกเบี้ยนโยบายระหว่าง มิ.ย. - ก.ย. 64 เท่ากับ 0.5%

ที่มา: สายงานวิจัย บล. เอเชีย พลัส

SET50 ที่ระดับค่า PER ต่างๆ

SET 50 Sensitivity	ม.ค. 62E	มี.ค. 62E	เม.ย. 62E	พ.ค. 62E	มิ.ย. 62E	ก.ย. 62E	ธ.ค. 62E
PER 15.5	898	870	857	843	830	789	748
PER 16	926	899	885	871	857	815	773
PER 16.5	955	927	912	898	883	840	797
PER 17	984	955	940	925	910	866	821
PER 17.5	1,013	983	967	952	937	891	845
PER 18	1,042	1,011	995	979	964	916	869
PER 18.5	1,071	1,039	1,023	1,007	990	942	893
PER 19	1,100	1,067	1,050	1,034	1,017	967	918

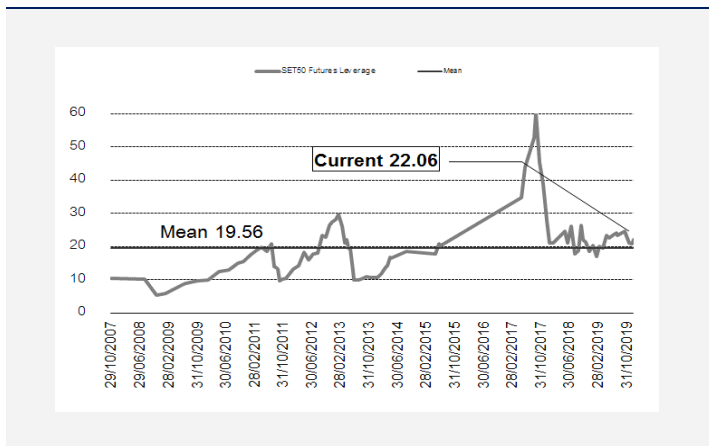
ที่มา: สายงานวิจัย บล. เอเชีย พลัส

คำนวณกำไรขาดทุนของ SET50 Futures

นิลลงทุนรายย่อย				
(ค่าธรรมเนียม 87.10 บาท/สัญญา/ข้าง)				
ราคาปิด	chg (จุด)	กำไร	ค่าธรรมเนียม+ VAT (บาท)	กำไร
Futures	เทียบกับ	(ขาดทุน)		(ขาดทุน)สุทธิ
959.50	5.0	1,000	(186)	814
958.50	4.0	800	(186)	614
957.50	3.0	600	(186)	414
956.50	2.0	400	(186)	214
955.50	1.0	200	(186)	14
954.50	0.0	0.0	(186)	(186)
953.50	-1.0	(200)	(186)	(386)
952.50	-2.0	(400)	(186)	(586)
951.50	-3.0	(600)	(186)	(786)
950.50	-4.0	(800)	(186)	(986)
949.50	-5.0	(1,000)	(186)	(1,186)

ที่มา: สายงานวิจัย บล. เอเชีย พลัส

ระดับ Leverage ของ SET50 Futures



ที่มา: Thailand Clearing House, ฝ่ายวิจัย ASPS

Single Stock Futures

Long TVOM21

กำไรปกติ 4Q63 เท่ากับ 497 ล้านบาท ขยายตัว 35% yoy หนุนจาก Gross Margin เพิ่มขึ้นจากราคาขายเมล็ดถั่วเหลืองปรับเพิ่มในอัตราสูงกว่าต้นทุน คาดภาพดังกล่าวยังมีทิศทางต่อเนื่องถึง 1Q64 หนุนกำไรปกติเติบโตทั้ง QoQ และ YoY ควบคู่กับ Div yield สูงราว 6% Fair Value ปี 2564 ที่ 37 บาท

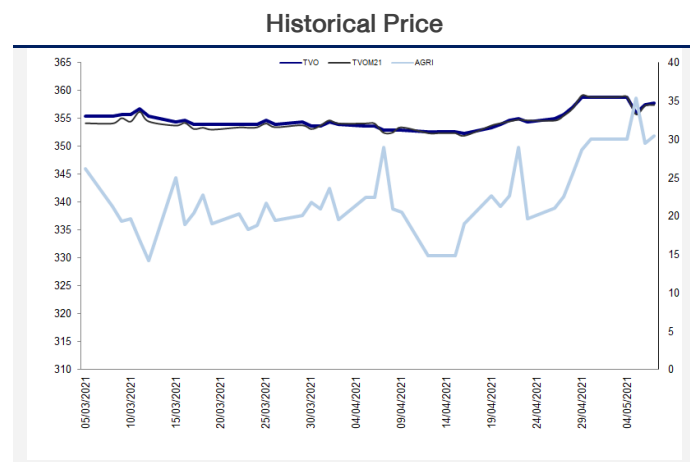
ภาพทางเทคนิค จังหวะพักตัว เห็นแนวรับบริเวณ 34.50 บาท แม้จะมีแรงขายกดดันมา แต่เส้น EMA 10 วันยังทำหน้าที่เป็นแนวรับได้แข็งแกร่ง ขณะที่ RSI มากกว่า 50 บ่งชี้การเข้าสู่ Bullish Zone

กลยุทธ์การลงทุน

แนะนำ Long TVOM21 บริเวณ 34.50 บาท เป้าทำกำไร 36.00 บาท และ Cut Loss 0.50 บาทจากทุน

Future								Underlying			
Future	Settle Price	Basis	ASP Theory Price	Vol	OI	OI Change	Leverage	Upside	PER 63F	PBV 63F	EPS GROWTH 63F
TVOM21	34.50	-0.25	34.73	208	1271	0	11.72	6.47%	14.25	2.91	19.11%

ที่มา: สายงานวิจัย บล. เอเชีย พลัส



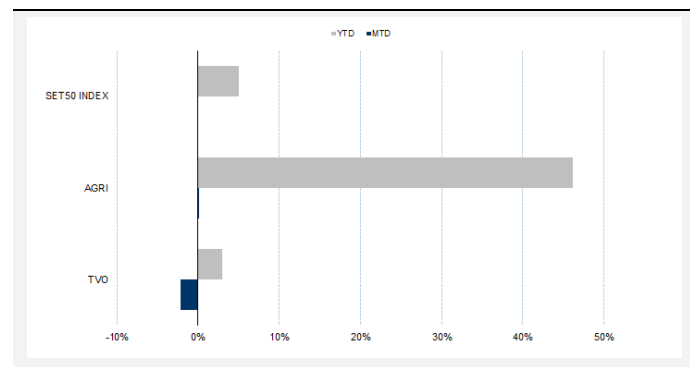
ที่มา: สายงานวิจัย บล. เอเชีย พลัส

คำนวณกำไรขาดทุนของ Stock Futures

นิลลงทุนรายย่อย					
ราคาปิด future	chg (จุด) เทียบกับราคา	กำไร (ขาดทุน)	ค่าธรรมเนียม +VAT (บาท)	กำไร (ขาดทุน)สุทธิ	
35.00	0.5	500	8.92	491	
34.90	0.4	400	8.92	391	
34.80	0.3	300	8.92	291	
34.70	0.2	200	8.92	191	
34.60	0.1	100	8.92	91	
34.50	0.0	-	8.92	(9)	
34.40	-0.1	(100)	8.92	(109)	
34.30	-0.2	(200)	8.92	(209)	
34.20	-0.3	(300)	8.92	(309)	
34.10	-0.4	(400)	8.92	(409)	
34.00	-0.5	(500)	8.92	(509)	

ที่มา: สายงานวิจัย บล. เอเชีย พลัส

Historical Return



ที่มา: สายงานวิจัย บล. เอเชีย พลัส

Technical Chart



ที่มา: สายงานวิจัย บล. เอเชีย พลัส

Single Stock Futures

Long TUM21

ธุรกิจหลักยังเติบโตแข็งแกร่งในปี 2564 แม้แนวโน้มกำไรสุทธิ 1Q64 จะอ่อนตัวลงตามฤดูกาล แต่จะเห็นการเติบโต YoY ทั้งนี้ ขณะที่ทิศทางกำไรงวด 2Q64 จะเติบโต จากการเข้าช่วง high season ของธุรกิจ อีกทั้ง ยังเห็นพัฒนาการเชิงบวกของ Red Lobster ต่อเนื่องและทิศทางค่าเงินบาทกลับมาอ่อนค่าอีกครั้ง Valuation กำหนด FV ปี 2564 เท่ากับ 20 บาท PER เพียง 10 เท่า และสามารถคาดหวัง Div Yields ได้กว่า 5% ต่อปี ภาพทางเทคนิค ภาพราย 60 นาที เคลื่อนตัวในแนวโน้มขาขึ้น จากการทำจังหวะ Higher Low ล่าสุด เริ่มทำฐานแนวรับบริเวณ 15.10 บาท มอง Downside จำกัด ในระยะถัดไป มีโอกาสปรับขึ้นทดสอบแนวต้านที่ 15.50 บาท

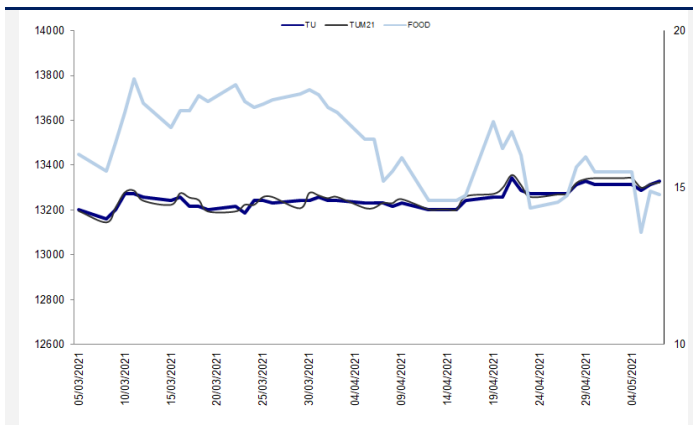
กลยุทธ์การลงทุน

เปิดสถานะ Long TUM21 ได้ที่ 15.15 บาท เป้าทำกำไร 15.50 บาท และ Cut Loss 0.20 บาทจากทุน

Future								Underlying			
Future	Settle Price	Basis	ASP Theory Price	Vol	OI	OI Change	Leverage	Upside	PER 63F	PBV 63F	EPS GROWTH 63F
TUM21	15.16	-0.04	15.19	607	5897	199	8.33	31.58%	11.35	1.32	2.30%

ที่มา: สายงานวิจัย บล. เอเชีย พลัส

Historical Price



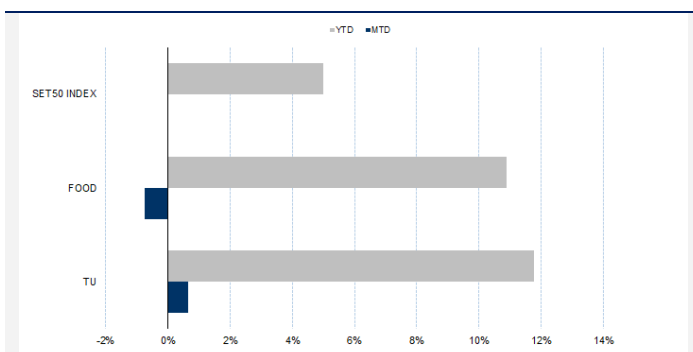
ที่มา: สายงานวิจัย บล. เอเชีย พลัส

คำนวณกำไรขาดทุนของ Stock Futures

นิลกลุ่มรายย่อย					
ราคาปิด future	chg (จุด) เทียบกับราคา	กำไร (ขาดทุน)	ค่าธรรมเนียม +VAT (บาท)	กำไร (ขาดทุน)สุทธิ	กำไร (ขาดทุน)สุทธิ
15.66	0.5	500	11.10	489	
15.56	0.4	400	11.10	389	
15.46	0.3	300	11.10	289	
15.36	0.2	200	11.10	189	
15.26	0.1	100	11.10	89	
15.16	0.0	-	11.10	(11)	
15.06	-0.1	(100)	11.10	(111)	
14.96	-0.2	(200)	11.10	(211)	
14.86	-0.3	(300)	11.10	(311)	
14.76	-0.4	(400)	11.10	(411)	
14.66	-0.5	(500)	11.10	(511)	

ที่มา: สายงานวิจัย บล. เอเชีย พลัส

Historical Return



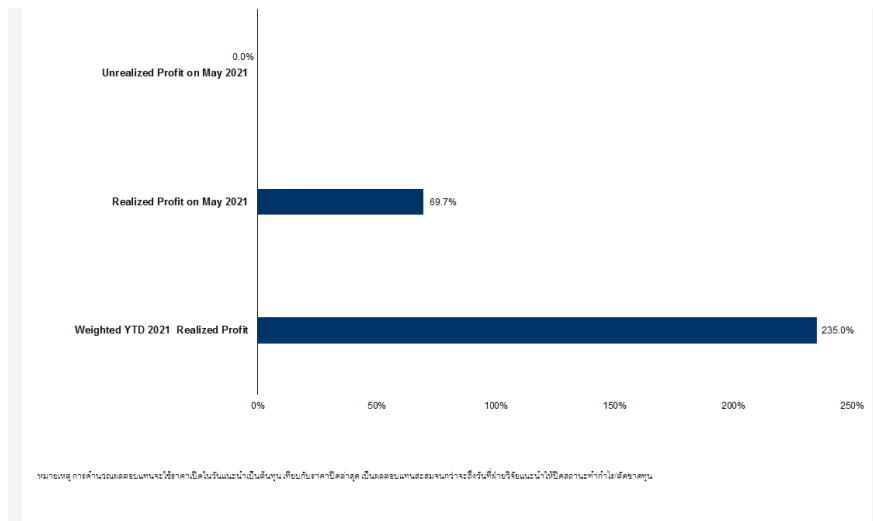
ที่มา: สายงานวิจัย บล. เอเชีย พลัส

Technical Chart



ที่มา: สายงานวิจัย บล. เอเชีย พลัส

Tracking Performance



ที่มา: สายงานวิจัย บล. เอเชีย พลัส

Top 20 Most Active Volume

	Future	Settle Price	Basis	ASP Theory Price	Vol	OI	OI Change	Leverage	Resistance	Support
1	IRPCM21	4.23	0.01	4.22	25121	160146	3514	12.34	4.23	4.01
2	CKPM21	5.32	-0.03	5.35	12157	15018	-2218	5.63	5.40	4.74
3	SM21	2.24	0.00	2.24	10104	11404	-564	11.79	2.28	2.09
4	TPIPLM21	2.16	-0.02	2.18	9697	32008	-1868	14.34	2.20	1.98
5	BANPUM21	12.62	0.02	12.59	9209	30168	-3980	15.07	12.70	12.15
6	TTAM21	16.80	0.20	16.59	8794	24634	-2402	39.71	17.62	14.22
7	SUPERM21	0.96	0.01	0.95	7137	142778	7072	6.25	0.97	0.93
8	WHAM21	3.29	0.01	3.28	5298	33833	1756	7.85	3.41	3.29
9	TPIPPM21	4.52	-0.04	4.56	4223	13116	1096	10.00	4.60	4.31
10	GUNKULM21	3.96	0.00	3.96	3087	54844	495	14.89	4.02	3.80
11	TKNM21	9.40	0.15	9.24	3002	56176	1	4.51	9.63	9.10
12	ESSOM21	8.40	0.00	8.40	2554	6302	-460	6.70	8.58	8.30
13	PSLM21	17.85	-0.05	17.89	2361	7751	968	16.82	21.09	15.68
14	NLM21	49.25	0.00	49.22	2341	3684	-191	12.00	50.00	45.70
15	PTTGCM21	69.72	0.22	69.46	2315	3795	426	11.29	70.00	64.02
16	ITDM21	1.80	0.02	1.78	2190	21625	-2022	11.71	1.88	1.79
17	SPRCM21	9.37	-0.13	9.49	2060	2580	-1955	7.58	9.45	8.94
18	STAM21	47.10	0.10	46.97	1846	12097	105	9.82	48.93	46.53
19	QHM21	2.32	0.02	2.30	1507	4656	1507	12.11	2.40	2.32
20	LHM21	8.03	-0.07	8.10	1501	13012	-500	11.22	8.18	7.98

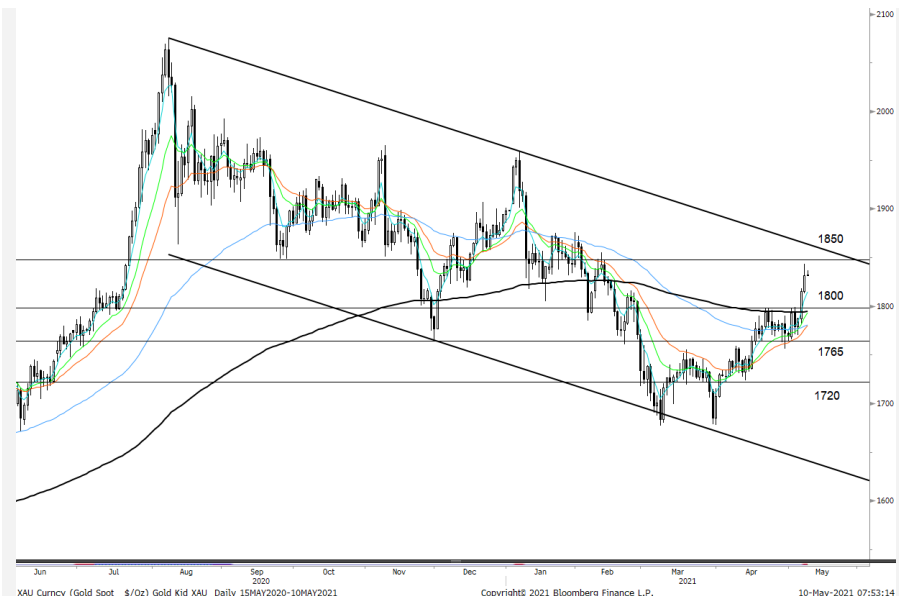
Gold Futures

ราคาทองคำตลาดสหรัฐเมื่อคืนวันศุกร์ที่ผ่านมา ปรับขึ้นติดต่อกันเป็นวันที่ 3 อีก 16.42 เหรียญฯ หรือ 0.9% ปิดอยู่ที่ 1,831.12 เหรียญฯ สูงสุดในรอบ 3 เดือน ภายหลังจากสหรัฐเปิดเผยข้อมูลแรงงานนำผิดหวัง โดยตัวเลขการจ้างงานภาคเกษตรเดือน เม.ย. ต่ำกว่าคาด และอัตราการว่างงานปรับเพิ่มขึ้น ส่วนทางนักวิเคราะห์คาดการณ์ลดลง กดดันให้ค่าเงินดอลลาร์สหรัฐอ่อนค่า และ Dollar Index ปรับลดลง 0.73% ปิดบริเวณ 90.23 จุด เป็นปัจจัยหนุนหลักต่อการเคลื่อนไหวของราคาทองคำ ขณะที่กองทุน SPDR เมื่อวันศุกร์ เข้าซื้อทองคำ 5.82 ตัน ทำให้สถานะการถือครองทองคำเพิ่มเป็น 1025.15 ตัน สำหรับสัปดาห์นี้ ทางสหรัฐจะมีการรายงานตัวเลขเศรษฐกิจสำคัญ เช่น ดัชนียอดขายปลีก, ดัชนี CPI & PPI, จำนวนผู้ขอรับสวัสดิการว่างงานรายสัปดาห์ และ ดัชนีภาคการผลิต ฯลฯ

กลยุทธ์การลงทุน

ราคาทองคำ GFM21 เมื่อคืนวันศุกร์ที่ผ่านมา ปรับขึ้นตามตลาดโลกรวม 170 บาท ปิดอยู่ที่ 27,090 บาท เทียบเท่า 1,835 เหรียญฯ สูงกว่าราคาทองคำตลาด spot ล่าสุดที่เคลื่อนไหว 1,830-1,832 เหรียญฯ คาดราคา GFM21 วันนี้ จะอยู่ในกรอบ 26,900-27,200 บาท การปรับตัวขึ้นของราคาทองคำเหนือ 1,820 เหรียญฯ เมื่อวันศุกร์ที่ผ่านมา ทำให้นักลงทุนสามารถเปิดสถานะ Short GFM21 ต้นทุนเฉลี่ย 27,190 บาท ปัจจุบันมีกำไร 100 บาท/ทูน แนะนำให้นักลงทุนถือสถานะไว้ โดยมีเป้าหมายทำกำไร 1,790 เหรียญฯ เทียบเท่า 26,430 บาท และกำหนดจุด Stop Profit ไว้ที่ราคาทูน 27,090 บาท เพื่อปิดโอกาสทูน หากราคาทองคำเคลื่อนไหวผิดจากคาด

เทคนิควิเคราะห์ Gold Spot



ที่มา: สายงานวิจัย บล. เอเชีย พลัส

GOLD Technical: ทิศทางราคาทองคำ Breakout แนวต้านระยะสั้นบริเวณ \$1800 ปิดเป็นแท่งเทียนเต็มแท่ง ยืนยันแรงซื้อกลับเข้าทูน คาดอยู่ในจังหวะขึ้นทดสอบแนวต้านถัดไปอยู่บริเวณ \$1850 ประเมินกรอบการเคลื่อนไหวไว้ที่ \$1800-\$1850

Gold Futures

FUTURES	Last	Chg	%Chg	Vol.	OI	OI Chg
GFM21	27,090	90	0.33	233	483	-32
GFQ21	27,130	100	0.37	107	274	-28
GFV21	27,140	60	0.22	53	29	26

Mini Gold Futures

	Last	Chg	%Chg	Vol.	OI	OI Chg
GF10M21	27,090	100	0.37	5,534	8,170	1689
GF10Q21	27,130	90	0.33	1,364	6,770	339
GF10V21	27,160	80	0.30	574	847	102

หมายเหตุ : ราคาปิดของ Gold Futures (Night Session) Settle ณ เวลา 22.00 u. และปริมาณการซื้อขายเกิดขึ้นในช่วงเวลา 19.30-22.30 u.
ที่มา : สายงานวิจัย บล.เอเชีย พลัส

ASPS Gold Valuation Matrix (เหรียญฯ/ทรอยออนซ์)

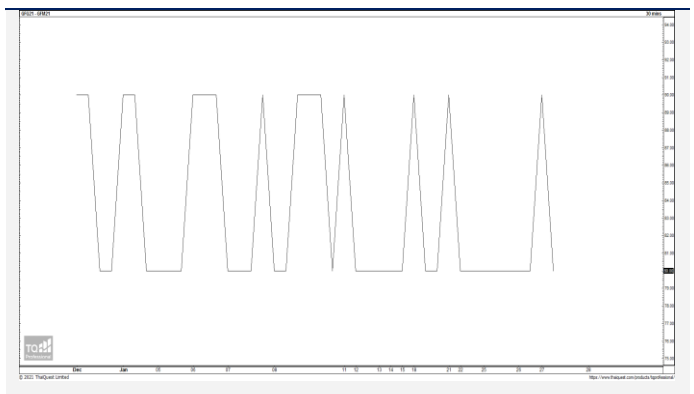
	ลอนค่า					Dollar Index						แข็งค่า				
	93	94	95	96	97	98	99	100	101	102	103	104	105	106	107	
40	1,617.66	1,589.21	1,560.76	1,532.31	1,503.86	1,475.41	1,446.96	1,418.52	1,390.07	1,361.62	1,333.17					
43	1,616.71	1,588.26	1,559.81	1,531.36	1,502.91	1,474.47	1,446.02	1,417.57	1,389.12	1,360.67	1,332.22					
46	1,615.76	1,587.31	1,558.86	1,530.42	1,501.97	1,473.52	1,445.07	1,416.62	1,388.17	1,359.72	1,331.28					
49	1,614.82	1,586.37	1,557.92	1,529.47	1,501.02	1,472.57	1,444.12	1,415.67	1,387.23	1,358.78	1,330.33					
52	1,613.87	1,585.42	1,556.97	1,528.52	1,500.07	1,471.62	1,443.18	1,414.73	1,386.28	1,357.83	1,329.38					
55	1,612.92	1,584.47	1,556.02	1,527.57	1,499.13	1,470.68	1,442.23	1,413.78	1,385.33	1,356.88	1,328.43					
58	1,611.97	1,583.53	1,555.08	1,526.63	1,498.18	1,469.73	1,441.28	1,412.83	1,384.38	1,355.94	1,327.49					
61	1,611.03	1,582.58	1,554.13	1,525.68	1,497.23	1,468.78	1,440.33	1,411.89	1,383.44	1,354.99	1,326.54					
64	1,610.08	1,581.63	1,553.18	1,524.73	1,496.28	1,467.84	1,439.39	1,410.94	1,382.49	1,354.04	1,325.59					
67	1,609.13	1,580.68	1,552.24	1,523.79	1,495.34	1,466.89	1,438.44	1,409.99	1,381.54	1,353.09	1,324.65					
70	1,608.19	1,579.74	1,551.29	1,522.84	1,494.39	1,465.94	1,437.49	1,409.04	1,380.60	1,352.15	1,323.70					
73	1,607.24	1,578.79	1,550.34	1,521.89	1,493.44	1,464.99	1,436.55	1,408.10	1,379.65	1,351.20	1,322.75					

การแปลงราคาทองคำให้เป็นบาท

GOLD Londin AM (USD/Ounce)	FX (บาท/ USD)				
	30.50	30.75	31.00	31.25	31.50
1,650	23,921	24,117	24,313	24,509	24,705
1,680	24,356	24,555	24,755	24,955	25,154
1,710	24,791	24,994	25,197	25,400	25,604
1,740	25,226	25,432	25,639	25,846	26,053
1,770	25,661	25,871	26,081	26,292	26,502
1,800	26,096	26,309	26,523	26,737	26,951
1,830	26,530	26,748	26,965	27,183	27,400
1,860	26,965	27,186	27,407	27,628	27,850
1,890	27,400	27,625	27,850	28,074	28,299

ที่มา: สายงานวิจัย บล. เอเซีย พลัส

Spread ระหว่าง GFJ21 – GFQ21



ที่มา: สายงานวิจัย บล. เอเซีย พลัส

คำนวณกำไรขาดทุนของ Gold Futures

บัญชีรายย่อย				
(ค่าธรรมเนียม 490.10 บาท/สัญญา/ข้าง)				
ราคาปิด future	เปลี่ยนแปลง	กำไร (ขาดทุน)	ค่าธรรมเนียม+ VAT (บาท)	กำไร (ขาดทุน)สุทธิ
27,340.00	250.0	12,500	(1,049)	11,451
27,290.00	200.0	10,000	(1,049)	8,951
27,240.00	150.0	7,500	(1,049)	6,451
27,190.00	100.0	5,000	(1,049)	3,951
27,140.00	50.0	2,500	(1,049)	1,451
27,090.00	0.0	-	(1,049)	(1,049)
27,040.00	-50.0	(2,500)	(1,049)	(3,549)
26,990.00	-100.0	(5,000)	(1,049)	(6,049)
26,940.00	-150.0	(7,500)	(1,049)	(8,549)
26,890.00	-200.0	(10,000)	(1,049)	(11,049)
26,840.00	-250.0	(12,500)	(1,049)	(13,549)

ที่มา: สายงานวิจัย บล. เอเซีย พลัส

คำนวณกำไรขาดทุนของ Mini Gold Futures

บัญชีรายย่อย				
(ค่าธรรมเนียม 98.10 บาท/สัญญา/ข้าง)				
ราคาปิด future	เปลี่ยนแปลง	กำไร (ขาดทุน)	ค่าธรรมเนียม+ VAT (บาท)	กำไร (ขาดทุน)สุทธิ
27,340.00	250.0	2,500	(210)	2,290
27,290.00	200.0	2,000	(210)	1,790
27,240.00	150.0	1,500	(210)	1,290
27,190.00	100.0	1,000	(210)	790
27,140.00	50.0	500	(210)	290
27,090.00	0.0	-	(210)	(210)
27,040.00	-50.0	(500)	(210)	(710)
26,990.00	-100.0	(1,000)	(210)	(1,210)
26,940.00	-150.0	(1,500)	(210)	(1,710)
26,890.00	-200.0	(2,000)	(210)	(2,210)
26,840.00	-250.0	(2,500)	(210)	(2,710)

ที่มา: สายงานวิจัย บล. เอเซีย พลัส