

DERIVATIVES TALK

กลยุทธ์การลงทุนอนุพันธ์

19 พฤษภาคม 2564



SET50 Futures:

แม้ความกังวลเรื่อง Covid-19 ในประเทศยังมีอยู่ แต่เชื่อว่าแรงกดดันต่อ SET50 มีน้อยลง และน่าจะ Trading S50M21 ในกรอบ 940-955 จุด และให้เปิด Long ที่กรอบล่าง

SET50 Option:

แนะนำรอเปิด Long S50M21C925 ที่ 30 จุด (SET50=940) เป้าทำกำไร 45 จุด (SET50=955) Cut Loss 3 จุด ประเมิน SET50 อยู่ในภาวะที่มี Downside จำกัด

Single Stock Futures:

แนะนำถือสถานะ: Long BDMSM21 ทุน 20.91 บาท เป้าทำกำไรที่ 21.80 บาท Cut Loss 0.30 บาทจากทุน การผ่อนคลายมาตรการ + Vaccine น่าจะช่วยหนุนราคาหุ้น

สถานะ: Long MINTM21 ทุน 28.90 บาท ปัจจุบันมีกำไร 50.10% แนะนำถือ ปรับเป้าทำกำไรไปที่ 33 บาท Stop Profit ที่ 30.75 บาท Lock กำไรขั้นต่ำ 40%

Gold Futures:

ราคาทองคำปรับตัวขึ้นต่อ แต่ยังไม่ไปถึงกรอบบนที่กำหนดให้เปิด Short แนะนำ Trading GFM21 กรอบ 27600-28040 บาท(1850-1880\$) และ Short กรอบบน

SET50 Index Futures / Option **P. 2**

Single Stock Futures **P. 4**

Gold Futures **P. 7**

*ภายใต้สภาวะที่ตลาดเผชิญกับความผันผวนสูง ทำให้การปรับกลยุทธ์ใน Derivative Talk ต้องสามารถดำเนินการได้อย่างรวดเร็วขึ้น ฝ่ายวิจัยจึงได้มีการเพิ่มช่องทางติดตามคำแนะนำกลยุทธ์การซื้อขายระหว่างวันทำการผ่าน 2 ช่องทาง เพื่อให้ นักลงทุน สามารถปรับเปลี่ยนกลยุทธ์ได้มีประสิทธิภาพมากยิ่งขึ้น คือ

- แอปพลิเคชัน: **ASP Smart**
- Telegram: **ASIA PLUS GROUP**
(<http://bit.ly/TeleAsiaplusgroup>)

สถานะของนักลงทุน

All Futures Long(Short) Position : Contract			Accumulated Long(Short)			
Long	Short	Net	2 Days	1 Weeks	1 Months	
Institution	222,760	262,525	-39,765	-34,516	150,585	158,790
Foreign	196,642	169,818	26,824	-2,793	33,631	69,654
Retail	356,128	343,187	12,941	37,309	-184,216	-228,444

SET50 Futures Long(Short) Position : Contract			Accumulated Long(Short)			
Long	Short	Net	2 Days	1 Weeks	1 Months	
Institution	26,201	32,021	-5,820	-8,030	6,740	23,013
Foreign	74,621	51,589	23,032	28,984	-41,938	17,868
Retail	70,284	87,496	-17,212	-20,954	35,198	-40,881

Single Stock Futures Long(Short) Position : Contract			Accumulated Long(Short)			
Long	Short	Net	2 Days	1 Weeks	1 Months	
Institution	178,254	217,419	-39,165	-33,565	135,321	126,317
Foreign	103,214	102,784	430	-40,432	71,166	41,403
Retail	249,024	210,289	38,735	73,997	-206,487	-167,720

Metal Futures Long(Short) Position : Contract			Accumulated Long(Short)			
Long	Short	Net	2 Days	1 Weeks	1 Months	
Institution	6,775	7,772	-997	491	-2,769	2,539
Foreign	18,804	15,363	3,441	8,713	3,789	7,930
Retail	19,836	22,280	-2,444	-9,204	-1,020	-10,469

Call Option Long(Short) Position : Contract			Accumulated Long(Short)			
Long	Short	Net	2 Days	1 Weeks	1 Months	
Institution	377	194	183	335	-465	-959
Foreign	1	2	-1	-1	35	352
Retail	2,571	2,755	-184	-336	369	835

Put Option Long(Short) Position : Contract			Accumulated Long(Short)			
Long	Short	Net	2 Days	1 Weeks	1 Months	
Institution	331	381	-50	929	2,558	5,759
Foreign	2	82	-80	-161	406	2,248
Retail	4,647	4,517	130	-870	-3,081	-8,081

ที่มา: ฝ่ายงานวิจัย บล. เอเชีย พลัส

RESEARCH DIVISION

บริษัทหลักทรัพย์ เอเชีย พลัส

เกิดศักดิ์ ทวีธีระธรรม

นักวิเคราะห์ปัจจัยพื้นฐานด้านตลาดทุน และทางเทคนิค
เลขทะเบียนนักวิเคราะห์: 004132

ประสิทธิ์ รัตนกิจมงคล, CISA, CFA

นักวิเคราะห์ปัจจัยพื้นฐานด้านตลาดทุน และด้านเทคนิค
เลขทะเบียนนักวิเคราะห์: 025917

นวลพรรณ น้อยรัชชกุล

นักวิเคราะห์ปัจจัยพื้นฐานด้านตลาดทุน และด้านเทคนิค
เลขทะเบียนนักวิเคราะห์: 019994

ชาญชัย พันทนาการกิจ

นักวิเคราะห์ปัจจัยพื้นฐานด้านตลาดทุน และทางเทคนิค
เลขทะเบียนนักวิเคราะห์: 064045

ธนัฐธ เกิดเมตต

ผู้ช่วยนักวิเคราะห์

SET50 Overview

ผลการประชุม ครม. ต่อการบริหารจัดการสถานการณ์ COVID-19 ในประเทศ หลังจำนวนผู้ติดเชื้อในประเทศยังคงอยู่ในระดับสูง เริ่มจากมาตรการควบคุมที่ล่าสุดเลื่อนเปิดเทอมโรงเรียนในพื้นที่สีแดงเข้มไปเป็นวันที่ 14 มิ.ย. รวมถึงการยกเลิกแนวคิดการทำ Travel Bubble ไปก่อน มองเป็นลบในเชิง Sentiment ต่อหุ้นในกลุ่ม Reopening ถัดมาในส่วนมาตรการช่วยเหลือทางเศรษฐกิจ ครม. อนุมัติ พ.ร.ก. กู้เงินเพิ่ม 7 แสนล้านบาท (คิดเป็น 6.4% ของ GDP) โดยวงเงิน 4 แสนล้านบาทจะนำมาใช้ในการออกมาตรการเยียวยา ซึ่งน่าจะช่วยลดแรงกดดันต่อภาคการบริโภค แต่ยังคงติดตามรายละเอียดรูปแบบมาตรการต่อไป ด้านวัชชี้นความคืบหน้าล่าสุดนายฯ ได้ตั้งเป้าจัดวัชชี้นในพื้นที่ กทม. อย่างน้อย 5 ล้านคนหรือ 70% ของจำนวนประชากร ภายในเดือน ก.ค. เพื่อสร้างภูมิคุ้มกัน หากเกิดขึ้นเป็นปัจจัยสำคัญที่ช่วยจำกัด Downside การเติบโตเศรษฐกิจ เนื่องจากสัดส่วน GDP ใน กทม. คิดเป็นสัดส่วน 1 ใน 3 ของทั้งหมด ด้านกำไรบริษัทจดทะเบียน 1Q64 ของหุ้นใน SET50 Index ที่ประกาศ 49 บริษัท ทำกำไรสุทธิรวม 1.58 แสนล้านบาท เติบโต 41% qoq และ 120 %yoy และดีกว่า Consensus คาด 26% ซึ่งทำให้เชื่อว่าวงจร Upgrade Earning ของ Consensus ยังมีต่อไป โดยล่าสุดจากผลสำรวจ Bloomberg คาด EPS ไร่ที่ 45.3 บาท/หุ้นเพิ่มขึ้น 5% จากต้นปี สภาพแวดล้อมข้างต้นคาด SET50 Index แกว่งผันผวนทางขึ้นในกรอบ 940-955 จุด

SET50 Index Futures

Direction Trading: แม้ความกังวลเรื่อง Covid-19 ในประเทศยังมีอยู่ แต่เชื่อว่าแรงกดดันต่อ SET50 มีน้อยลง แนะนำ Trading S50M21 ในกรอบ 940-955 จุด และให้เปิด Long ที่กรอบล่าง

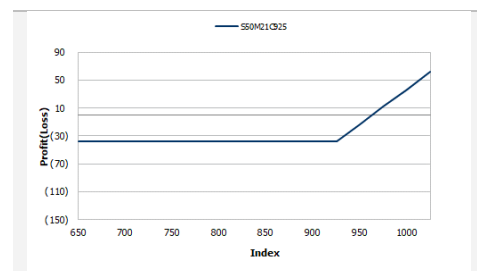
Spread Trading: คาดการณ์ Spread ระหว่าง S50U21 ลบด้วย S50M21 ณ วันที่ 29 มิ.ย. 2564 จะเท่ากับ -4.53 จุด ปัจจุบันอยู่ที่ -4.50 จุด ประเมิน Spread ยังไม่เปิดกว้างมากพอจึงแนะนำ Wait & See

SET50 Option: แนะนำรอเปิด Long S50M21C925 ที่ 30 จุด (SET50=940) เป้าทำกำไร 45 จุด (SET50=955) Cut Loss 3 จุด ประเมิน SET50 อยู่ในภาวะที่มี Downside จำกัด

	SET50	S50M21	S50U21
แนวรับ	940	940	935
แนวต้าน	955	955	950

*ภายใต้สภาวะที่ตลาดเผชิญกับความผันผวนสูง ฝ่ายวิจัยจึงได้มีการเพิ่มช่องทางติดตามคำแนะนำกลยุทธ์การซื้อขายระหว่างวันผ่าน 2 ช่องทาง คือ

- แอปพลิเคชัน: **ASP Smart**
- Telegram: **ASIA PLUS GROUP**
(<http://bit.ly/TeleAsiaplusgroup>)



หมายเหตุ : ตัวคูณดัชนีเท่ากับ 200 บาท ต่อ 1 จุดของดัชนี

	Last	1Yr Hist. Volatility	2Week Hist. Volatility
SET50 Index	948.87	21.63094	15.47281

Call Option

	Premium	Chg	Break Even	Intrinsic Value	Time Value	All-in-Premium	Theory Price	Volume	Open Interest	Implied Volatility	Delta	Effective Gearing	Time Decay
S50M21C1000	5.10	0.20	> 1005.1	0.00	5.10	5.93%	4.07	857	3758	17.03	0.18	33.92	0.1
S50M21C975	11.30	1.30	> 986.3	0.00	11.30	3.94%	9.32	596	3503	16.73	0.32	26.55	0.0
S50M21C950	21.10	1.60	> 971.1	0.00	21.10	2.34%	18.62	595	2834	18.04	0.49	22.21	0.0
S50M21C925	38.00	5.00	> 963	23.87	14.13	1.49%	32.79	162	1311	20.29	0.64	16.08	0.0
S50M21C900	57.40	6.60	> 957.4	48.87	8.53	0.90%	51.53	22	301	21.26	0.78	12.82	0.0

Put Option

	Premium	Chg	Break Even	Intrinsic Value	Time Value	All-in-Premium	Theory Price	Volume	Open Interest	Implied Volatility	Delta	Effective Gearing	Time Decay
S50M21P1000	57.00	-12.10	< 943	51.13	5.87	-0.62%	56.81	13	276	28.36	-0.69	-12.16	0.0
S50M21P975	39.50	-10.50	< 935.5	26.13	13.37	-1.41%	37.06	35	954	17.44	-0.68	-16.74	0.0
S50M21P950	23.90	-10.50	< 926.1	1.13	22.77	-2.40%	21.38	385	2625	17.70	-0.50	-20.07	0.0
S50M21P925	16.00	-7.70	< 909	0.00	16.00	-4.20%	10.56	767	3027	19.94	-0.35	-20.13	0.0
S50M21P900	10.40	-5.60	< 889.6	0.00	10.40	-6.25%	4.31	790	4195	21.97	-0.23	-20.19	-0.1

ที่มา: สายงานวิจัย บล. เอเชีย พลัส

ภาพรวมการซื้อขาย SET50 Index

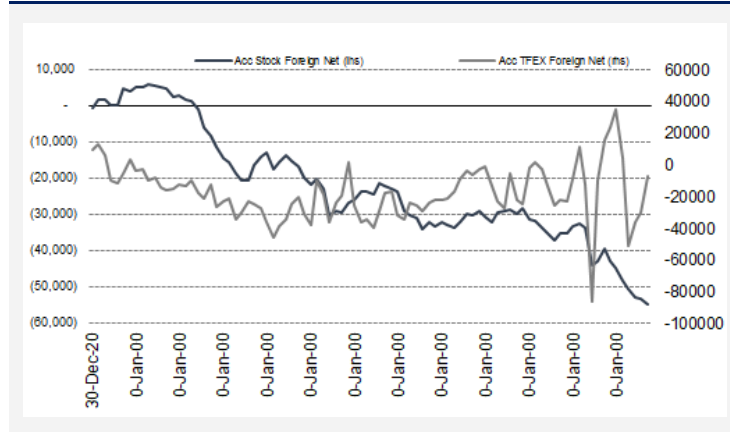
UNDERLYING	Close	Chg	%Chg	สปรการซื้อขาย
SET50	948.87	9.88	1.04%	18/5/21

Symbol	Settle	Chg	%Chg	Vol.	OI	OI Chg
S50K21	947.00	9.5	1.0%	45	185	0
S50M21	947.20	12.2	1.3%	150,002	300,559	489
S50N21	944.80	9.9	1.0%	12	42	0
S50U21	942.90	12.2	1.3%	15,222	30,797	-43
S50Z21	942.30	12.0	1.3%	3,888	10,926	0
S50H22	939.60	12.3	1.3%	1,937	3,853	0

	SET50 Futures Long(Short) : สั้น/ยาว			สะสม Long(Short)		
	Long	Short	Net	2 วัน	2 สัปดาห์	QTD
สถาบัน	222,052	261,950	-39,898	-8,030	17,130	0
ต่างชาติ	196,639	169,736	26,903	28,984	5,325	0
รวมย่อย	348,910	335,915	12,995	-20,954	-22,455	0

ที่มา: สายงานวิจัย บล. เอเชีย พลัส

ความสัมพันธ์สถานะของนักลงทุนต่างประเทศในตราสารทุน
และ SET50 Futures



ที่มา: สายงานวิจัย บล. เอเชีย พลัส

คาดการณ์ Spread ณ สิ้นเดือนจาก ASPS Model

	เป้าหมาย Spread ซีรียโทล - ซีรียโทล					
	S50J21	S50K21	S50M21	S50N21	S50Q21	S50U21
	ณ 29 เม.ย.64	ณ 28 พ.ค.64	ณ 29 มิ.ย.64	ณ 29 ก.ค.64	ณ 30 ส.ค.64	ณ 29 ก.ย.64
S50J21						
S50K21	-1.68					
S50M21	-1.28	0.40				
S50N21	-1.16	0.53	0.13			
S50Q21	-5.13	-3.62	-4.02	-4.15		
S50U21	-5.81	-4.13	-4.53	-4.66	-0.51	

*สมมติฐานอัตราดอกเบี้ยนโยบายระหว่าง มิ.ย. - ก.ย. 64 เท่ากับ 0.5%

ที่มา: สายงานวิจัย บล. เอเชีย พลัส

SET50 ที่ระดับค่า PER ต่างๆ

SET 50 Sensitivity	ม.ค. 62E	มี.ค. 62E	เม.ย. 62E	พ.ค. 62E	มิ.ย. 62E	ก.ย. 62E	ธ.ค. 62E
PER 15.5	898	870	857	843	830	789	748
PER 16	926	899	885	871	857	815	773
PER 16.5	955	927	912	898	883	840	797
PER 17	984	955	940	925	910	866	821
PER 17.5	1,013	983	967	952	937	891	845
PER 18	1,042	1,011	995	979	964	916	869
PER 18.5	1,071	1,039	1,023	1,007	990	942	893
PER 19	1,100	1,067	1,050	1,034	1,017	967	918

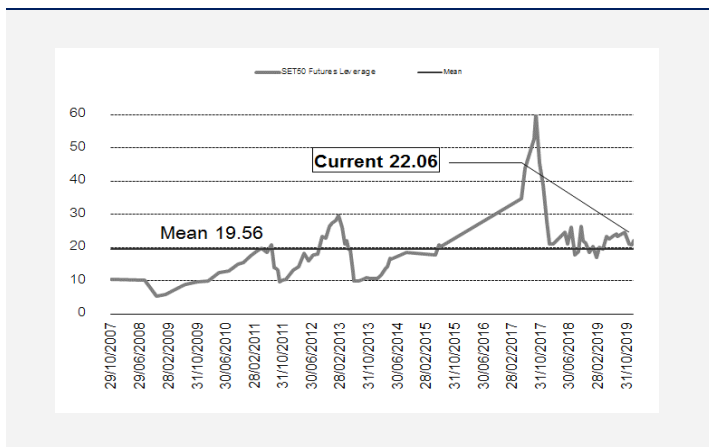
ที่มา: สายงานวิจัย บล. เอเชีย พลัส

คำนวณกำไรขาดทุนของ SET50 Futures

ราคาปิด	chg (จุด)	นักลงทุนรายย่อย			
		ค่าไร	ค่าธรรมเนียม+	ค่าไร	
Futures	เทียบกับ	(ขาดทุน)	VAT (บาท)	(ขาดทุน)สุทธิ	
952.20	5.0	1,000	(186)	814	
951.20	4.0	800	(186)	614	
950.20	3.0	600	(186)	414	
949.20	2.0	400	(186)	214	
948.20	1.0	200	(186)	14	
947.20	0.0	0.0	(186)	(186)	
946.20	-1.0	(200)	(186)	(386)	
945.20	-2.0	(400)	(186)	(586)	
944.20	-3.0	(600)	(186)	(786)	
943.20	-4.0	(800)	(186)	(986)	
942.20	-5.0	(1,000)	(186)	(1,186)	

ที่มา: สายงานวิจัย บล. เอเชีย พลัส

ระดับ Leverage ของ SET50 Futures



ที่มา: Thailand Clearing House, ฝ่ายวิจัย ASPS

Single Stock Futures

Long BDMSM21

กำไร 1Q64 ลดลง 47.9%yoy ต่ำกว่าคาด จากประสิทธิภาพทำกำไร แต่เป็นจุดต่ำสุดแล้ว ขณะที่ฟื้นตัวต่อเนื่อง โดย Downside สมมติฐานผู้ป่วย Fly-in ชดเชยได้จากผู้ป่วยไทยที่เพิ่มสูงระยะสั้น โดยเฉพาะรายได้เกี่ยวกับ COVID ขณะที่ระยะกลาง-ยาวหนุนจาก Fly-in ทอยยกกลับมา ราคาลงมาจนมี Upside เปิด 13.75%

ภาพทางเทคนิค แม้ว่าจะแกว่งอยู่ในแนวโน้มขาลง แต่แท่งเทียนล่าสุด เกิดสัญญาณกลับตัวให้เห็น เป็นแท่งเทียนเงาล่างยาว ระยะถัดไป หาก Breakout แนวต้านระยะสั้นที่ 20.90 บาทได้ จะเปิด Upside ส่งสัญญาณกลับตัว

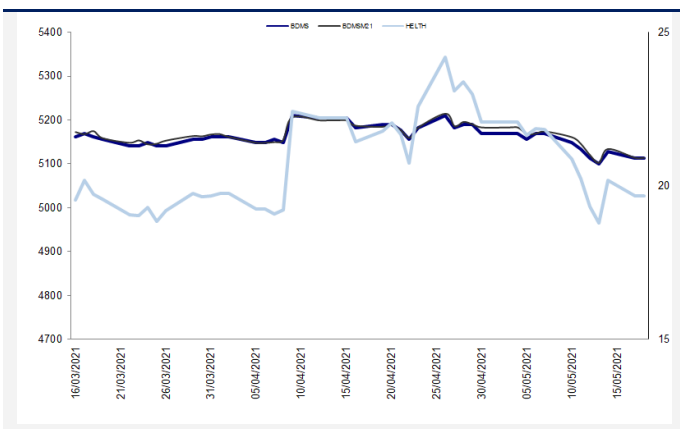
กลยุทธ์การลงทุน

แนะนำถือ Long BDMSM21 ทุน 20.91 บาท เป้าทำกำไร 21.80 บาท และ Cut Loss 0.30 บาทจากทุน

Future								Underlying			
Future	Settle Price	Basis	ASP Theory Price	Vol	OI	OI Change	Leverage	Upside	PER 63F	PBV 63F	EPS GROWTH 63F
BDMSM21	20.91	0.01	20.89	50	8676	37	12.50	14.83%	38.35	3.62	20.06%

ที่มา: สายงานวิจัย บล. เอเซีย พลัส

Historical Price



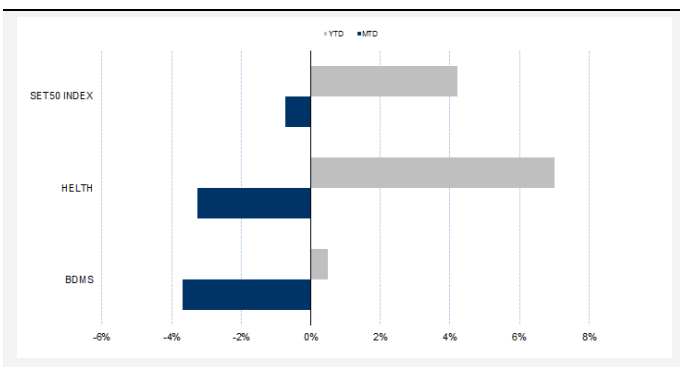
ที่มา: สายงานวิจัย บล. เอเซีย พลัส

คำนวณกำไรขาดทุนของ Stock Futures

บิลลงทุนรายย่อย					
ราคาปิด future	chg (จุด) เทียบกับราคา	กำไร (บาททุน)	ค่าธรรมเนียม +VAT (บาท)	กำไรสุทธิ (บาททุน)	
21.41	0.5	500	11.10	489	
21.31	0.4	400	11.10	389	
21.21	0.3	300	11.10	289	
21.11	0.2	200	11.10	189	
21.01	0.1	100	11.10	89	
20.91	0.0	-	11.10	(11)	
20.81	-0.1	(100)	11.10	(111)	
20.71	-0.2	(200)	11.10	(211)	
20.61	-0.3	(300)	11.10	(311)	
20.51	-0.4	(400)	11.10	(411)	
20.41	-0.5	(500)	11.10	(511)	

ที่มา: สายงานวิจัย บล. เอเซีย พลัส

Historical Return



ที่มา: สายงานวิจัย บล. เอเซีย พลัส

Technical Chart



ที่มา: สายงานวิจัย บล. เอเซีย พลัส

Single Stock Futures

Long MINTM21

คาดทยอยดีขึ้นช่วง 2H64 งวด 1Q64 ขาดทุนปกติ 5.2 พันล้านบาท สูงขึ้นจากงวดก่อน ผลกระทบจากการระบาดระลอกใหม่ของ COVID-19 อย่างไรก็ดีการกระจายวัคซีน COVID-19 ในยุโรป และฐานลูกค้าของ NH Hotel ส่วนใหญ่เป็น Domestic คาดเอื้อต่อการกลับมาฟื้นตัวของโรงแรมในยุโรปช่วง 2H64 อิง DCF (WACC 6.7%, Terminal Growth Rate 2.5%) ให้ FV ปี 2564 ที่ 34 บาท

ภาพทางเทคนิค รีบาวน์จากกรอบล่าง Sideway Down พร้อมปิดเป็นแท่งเทียนเขียวยาว บ่งชี้แรงซื้อเข้าสนับสนุน อย่างไรก็ตาม ในระยะสั้น หาก Breakout แนวต้านที่ 30.75 บาทได้ จะเป็นการจบการพักตัว มีโอกาสปรับขึ้นต่อในระยะถัดไป

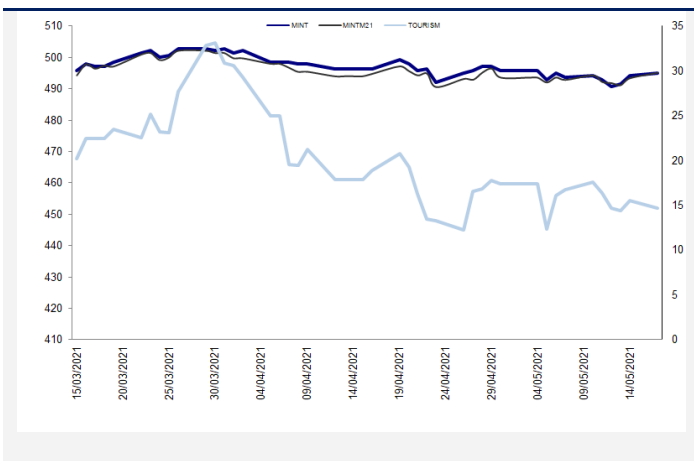
กลยุทธ์การลงทุน

แนะนำถือ Long MINTM21 ทุน 28.90 บาท ปัจจุบันกำไร 50.10% ปรับเป้าทำกำไร ไปที่ 33.00 บาท และ Lock กำไร 40% ที่ 30.75 บาท

Future								Underlying			
Future	Settle Price	Basis	ASP Theory Price	Vol	OI	OI Change	Leverage	Upside	PER 63F	PBV 63F	EPS GROWTH 63F
MINTM21	29.79	0.04	29.73	1025	3633	-597	8.53	14.29%		2.91	-34.60%

ที่มา: สายงานวิจัย บล. เอเชีย พลัส

Historical Price



ที่มา: สายงานวิจัย บล. เอเชีย พลัส

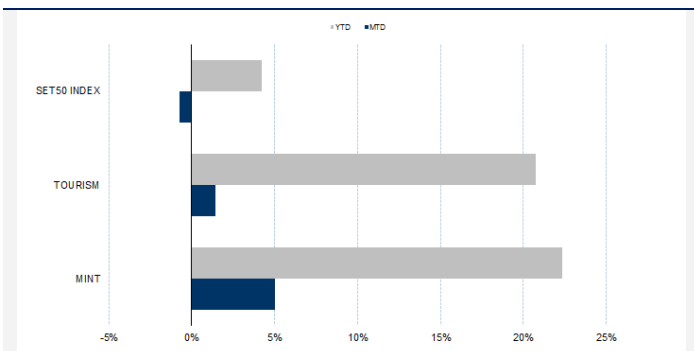
คำนวณกำไรขาดทุนของ Stock Futures

นิลคุณรายย่อย					
ราคาปิด future	chg (จุด) เทียบกับราคา	กำไร (บาท)	ค่าธรรมเนียม +VAT (บาท)	กำไรสุทธิ (บาท)	กำไรสุทธิ
31.75	0.5	500	8.92	491	491
31.65	0.4	400	8.92	391	391
31.55	0.3	300	8.92	291	291
31.45	0.2	200	8.92	191	191
31.35	0.1	100	8.92	91	91
31.25	0.0	-	8.92	(9)	(9)
31.15	-0.1	(100)	8.92	(109)	(109)
31.05	-0.2	(200)	8.92	(209)	(209)
30.95	-0.3	(300)	8.92	(309)	(309)
30.85	-0.4	(400)	8.92	(409)	(409)
30.75	-0.5	(500)	8.92	(509)	(509)

22

ที่มา: สายงานวิจัย บล. เอเชีย พลัส

Historical Return



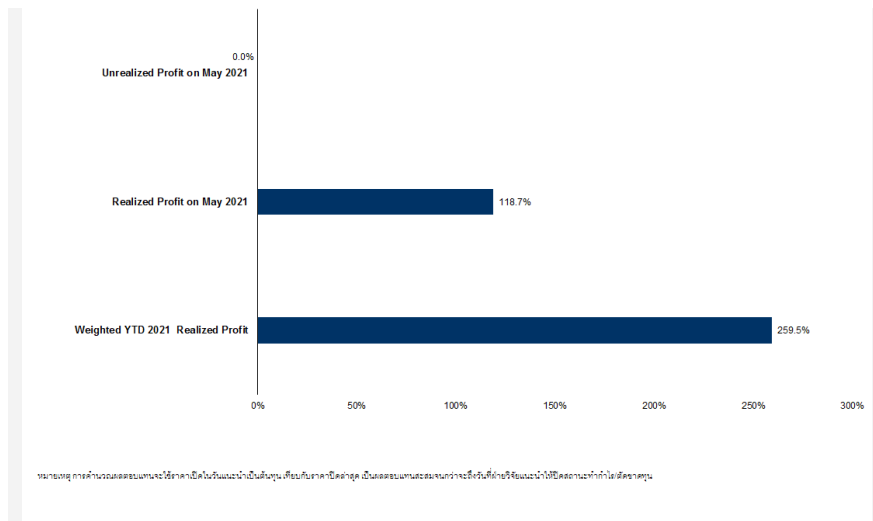
ที่มา: สายงานวิจัย บล. เอเชีย พลัส

Technical Chart



ที่มา: สายงานวิจัย บล. เอเชีย พลัส

Tracking Performance



ที่มา: สายงานวิจัย บล. เอเชีย พลัส

Top 20 Most Active Volume

	Future	Settle Price	Basis	ASP Theory Price	Vol	OI	OI Change	Leverage	Resistance	Support
1	SIRM21	1.36	0.00	1.36	148780	24846	68462	11.93	1.46	1.05
2	GUNKULM21	3.74	0.00	3.74	14096	34392	-6968	14.06	3.82	3.63
3	TTAM21	16.40	0.00	16.39	6063	18539	-5130	39.23	18.55	15.83
4	TPIPLM21	1.92	0.05	1.87	5770	22666	2503	12.30	2.05	1.90
5	WHAM21	3.06	0.04	3.02	4610	30459	3538	7.22	3.25	3.04
6	IRPCM21	4.06	0.02	4.04	4569	128607	-1767	11.81	4.06	3.80
7	CKM21	18.01	-0.09	18.09	3645	3408	1352	8.21	18.10	16.60
8	BANPUM21	12.02	0.02	11.99	3117	23764	-340	14.35	12.14	11.53
9	SUPERM21	0.98	0.02	0.96	3003	147829	-999	6.32	1.03	0.98
10	CHGM21	3.24	0.02	3.22	2785	18551	508	12.11	3.33	3.14
11	BECM21	9.79	0.19	9.59	2765	13719	567	13.30	9.80	9.35
12	PTGM21	19.18	0.08	19.09	2288	15590	-486	6.79	20.11	19.10
13	STECM21	13.59	-0.01	13.59	1919	4525	305	6.63	14.30	12.83
14	TUM21	18.13	-0.07	18.19	1854	5362	-694	9.98	18.86	16.04
15	KBANKM21	123.80	-0.20	123.92	1738	2381	1290	9.65	129.30	117.50
16	CBGM21	126.50	0.50	125.92	1711	3680	-436	8.80	129.43	117.31
17	STAM21	45.45	-0.55	45.97	1388	12735	-688	9.61	46.95	44.84
18	TASCOM21	19.65	0.25	19.39	1276	4562	142	4.96	19.91	19.08
19	AMATAM21X	18.65	0.05	18.59	1203	2692	-536	10.88	18.69	17.60
20	BEMM21	7.75	0.05	7.69	1163	31666	1053	10.66	7.87	7.54

Gold Futures

ราคาทองคำตลาดสหรัฐเมื่อคืน ปรับเพิ่มขึ้นเป็นวันที่ 4 ติดต่อกันอีก 2.5 เหรียญฯ ปิดอยู่ที่ 1,869 เหรียญฯ ภายหลังจากสหรัฐยังคงเปิดเผยข้อมูลเศรษฐกิจซบเซา สะท้อนจากตัวเลขการเริ่มต้นสร้างบ้านดิ่งลงในเดือน เม.ย. และต่ำกว่านักวิเคราะห์คาดไว้ กดดันให้ค่าเงินดอลลาร์สหรัฐอ่อนค่า และ Dollar Index ร่วงลง 0.45% หลุดระดับ 90 จุด ปิดบริเวณ 89.78 จุด รวมถึงตลาดหุ้นดาวโจนส์สหรัฐเมื่อคืนปิดลบ 267.13 จุด หนุนให้เกิดแรงเข้าซื้อทองคำในฐานะสินทรัพย์ปลอดภัย สะท้อนได้จากกองทุน SPDR ซึ่งถือเป็นกอง ETF ทองที่มีขนาดใหญ่ที่สุดในโลก เพิ่มการถือครองทอง สู่ระดับ 1,035.93 ตัน สูงสุดนับตั้งแต่เดือน มี.ค. ที่ผ่านมา สำหรับวันนี้ คงต้องติดตามรายงานการประชุมนโยบายการเงินของเฟดประจำวันที่ 27-28 เม.ย. เพื่อหาสัญญาณบ่งชี้ทิศทางนโยบายอัตราดอกเบี้ยของเฟด รวมถึงการรายงานข้อมูลเศรษฐกิจของสหรัฐด้านอื่นในรอบสัปดาห์ ได้แก่ จำนวนผู้ขอรับสวัสดิการว่างงานรายสัปดาห์, ดัชนี PMI ภาคการผลิตและบริการ รวมถึงยอดขายบ้านมือสอง เป็นต้น

กลยุทธ์การลงทุน

ราคาทองคำ GFM21 เมื่อคืน ปรับลดลง 100 บาท ปิดอยู่ที่ 27,900 บาท เทียบเท่า 1,870.4 เหรียญฯ สูงกว่าราคาทองคำตลาด spot ล่าสุดที่เคลื่อนไหว 1,869-1,870 เหรียญฯ คาดราคา GFM21 วันนี้ จะอยู่ในกรอบ 27,700-28,000 บาท แม้อดอลลาร์อ่อนค่า หนุนต่อราคาทองคำ แต่ราคาเริ่มปรับขึ้นอย่างจำกัด และมองว่ามีโอกาสถูกเทขายออกมาในระยะสั้น หลังปรับขึ้นกว่า 50 เหรียญฯ ภายใน 4 วันทำการที่ผ่านมา จึงแนะนำให้นักลงทุน Trading บริเวณ 1,850-1,880 เหรียญฯ เทียบเท่า 27,600-28,040 บาท แต่หากราคาทองคำขยับขึ้นไปแตะกรอบบน แนะนำให้รอเปิดสถานะ Short GFM21 ทั้งนี้ นักลงทุนกำหนดจุด Cut Loss ไว้ 100 บาทจากทุน เพื่อป้องกันความเสี่ยง หากราคาทองคำเคลื่อนไหวผิดจากคาดไว้

เทคนิก Gold Spot



ที่มา: สายงานวิจัย บล. เอเชีย พลัส

GOLD Technical: ทิศทางราคาทองคำ เริ่มมีสัญญาณบวกทางเทคนิค จากการยก Low โดยอยู่ในจังหวะทดสอบกรอบบนของ Downtrend Channel ที่ \$1850 หากผ่านได้ มีโอกาสปรับขึ้นต่อ โดยมีแนวต้านถัดไปอยู่บริเวณ \$1900

Gold Futures

FUTURES	Last	Chg	%Chg	Vol	OI	OI Chg
GFM21	27,900	-80	-0.29	189	560	39
GFQ21	27,990	-30	-0.11	148	370	53
GFV21	28,020	0	0.00	48	91	13

Mini Gold Futures

	Last	Chg	%Chg	Vol	OI	OI Chg
GF10M21	27,950	-30	-0.11	4,695	8,850	568
GF10Q21	27,990	-30	-0.11	1,366	5,571	-343
GF10V21	28,030	-40	-0.14	867	1,621	232

หมายเหตุ : ราคาปิดของ Gold Futures (Night Session) Settle ณ เวลา 22.00 u. และปริมาณการซื้อขายเกิดขึ้นในช่วงเวลา 19.30-22.30 u.
ที่มา : สายงานวิจัย บล.เอเชีย พลัส

ASPS Gold Valuation Matrix (เหรียญฯ/ทรอยออนซ์)

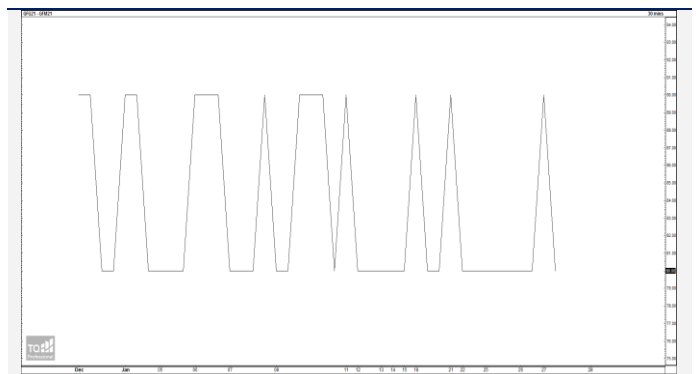
	ลอนค่า					Dollar Index						แข็งค่า				
	93	94	95	96	97	98	99	100	101	102	103	104	105	106	107	
40	1,617.66	1,589.21	1,560.76	1,532.31	1,503.86	1,475.41	1,446.96	1,418.52	1,390.07	1,361.62	1,333.17					
43	1,616.71	1,588.26	1,559.81	1,531.36	1,502.91	1,474.47	1,446.02	1,417.57	1,389.12	1,360.67	1,332.22					
46	1,615.76	1,587.31	1,558.86	1,530.42	1,501.97	1,473.52	1,445.07	1,416.62	1,388.17	1,359.72	1,331.28					
49	1,614.82	1,586.37	1,557.92	1,529.47	1,501.02	1,472.57	1,444.12	1,415.67	1,387.23	1,358.78	1,330.33					
52	1,613.87	1,585.42	1,556.97	1,528.52	1,500.07	1,471.62	1,443.18	1,414.73	1,386.28	1,357.83	1,329.38					
55	1,612.92	1,584.47	1,556.02	1,527.57	1,499.13	1,470.68	1,442.23	1,413.78	1,385.33	1,356.88	1,328.43					
58	1,611.97	1,583.53	1,555.08	1,526.63	1,498.18	1,469.73	1,441.28	1,412.83	1,384.38	1,355.94	1,327.49					
61	1,611.03	1,582.58	1,554.13	1,525.68	1,497.23	1,468.78	1,440.33	1,411.89	1,383.44	1,354.99	1,326.54					
64	1,610.08	1,581.63	1,553.18	1,524.73	1,496.28	1,467.84	1,439.39	1,410.94	1,382.49	1,354.04	1,325.59					
67	1,609.13	1,580.68	1,552.24	1,523.79	1,495.34	1,466.89	1,438.44	1,409.99	1,381.54	1,353.09	1,324.65					
70	1,608.19	1,579.74	1,551.29	1,522.84	1,494.39	1,465.94	1,437.49	1,409.04	1,380.60	1,352.15	1,323.70					
73	1,607.24	1,578.79	1,550.34	1,521.89	1,493.44	1,464.99	1,436.55	1,408.10	1,379.65	1,351.20	1,322.75					

การแปลงราคาทองคำให้เป็นบาท

GOLD Londin AM (USD/Ounce)	FX (บาท/ USD)				
	30.50	30.75	31.00	31.25	31.50
1,650	23,921	24,117	24,313	24,509	24,705
1,680	24,356	24,555	24,755	24,955	25,154
1,710	24,791	24,994	25,197	25,400	25,604
1,740	25,226	25,432	25,639	25,846	26,053
1,770	25,661	25,871	26,081	26,292	26,502
1,800	26,096	26,309	26,523	26,737	26,951
1,830	26,530	26,748	26,965	27,183	27,400
1,860	26,965	27,186	27,407	27,628	27,850
1,890	27,400	27,625	27,850	28,074	28,299

ที่มา: สายงานวิจัย บล. เอเชีย พลัส

Spread ระหว่าง GFJ21 – GFQ21



ที่มา: สายงานวิจัย บล. เอเชีย พลัส

คำนวณกำไรขาดทุนของ Gold Futures

บันทึกรายย่อย				
(ค่าธรรมเนียม 490.10 บาท/สัญญา/ข้าง)				
ราคาปิด future	เปลี่ยนแปลง	กำไร (ขาดทุน)	ค่าธรรมเนียม+ VAT (บาท)	กำไร (ขาดทุน)สุทธิ
28,150.00	250.0	12,500	(1,049)	11,451
28,100.00	200.0	10,000	(1,049)	8,951
28,050.00	150.0	7,500	(1,049)	6,451
28,000.00	100.0	5,000	(1,049)	3,951
27,950.00	50.0	2,500	(1,049)	1,451
27,900.00	0.0	-	(1,049)	(1,049)
27,850.00	-50.0	(2,500)	(1,049)	(3,549)
27,800.00	-100.0	(5,000)	(1,049)	(6,049)
27,750.00	-150.0	(7,500)	(1,049)	(8,549)
27,700.00	-200.0	(10,000)	(1,049)	(11,049)
27,650.00	-250.0	(12,500)	(1,049)	(13,549)

ที่มา: สายงานวิจัย บล. เอเชีย พลัส

คำนวณกำไรขาดทุนของ Mini Gold Futures

บันทึกรายย่อย				
(ค่าธรรมเนียม 98.10 บาท/สัญญา/ข้าง)				
ราคาปิด future	เปลี่ยนแปลง	กำไร (ขาดทุน)	ค่าธรรมเนียม+ VAT (บาท)	กำไร (ขาดทุน)สุทธิ
28,200.00	250.0	2,500	(210)	2,290
28,150.00	200.0	2,000	(210)	1,790
28,100.00	150.0	1,500	(210)	1,290
28,050.00	100.0	1,000	(210)	790
28,000.00	50.0	500	(210)	290
27,950.00	0.0	-	(210)	(210)
27,900.00	-50.0	(500)	(210)	(710)
27,850.00	-100.0	(1,000)	(210)	(1,210)
27,800.00	-150.0	(1,500)	(210)	(1,710)
27,750.00	-200.0	(2,000)	(210)	(2,210)
27,700.00	-250.0	(2,500)	(210)	(2,710)

ที่มา: สายงานวิจัย บล. เอเชีย พลัส