

DERIVATIVES TALK

กลยุทธ์การลงทุนอนุพันธ์

20 พฤษภาคม 2564 |



SET50 Futures:

แนะนำถือสถานะ: Long S50M21 ทุน 940 จุด ปัจจุบันมีกำไร 1.10 จุด เป้าทำกำไรที่ 955 จุด และ Cut Loss 4 จุดจากทุน ราคา Commodity ที่ปรับลงสร้างแรงกดดัน SET50

SET50 Option:

ปรับจุดเปิด Long S50M21C925 ไปที่ 20 จุด (SET50=930) เป้าทำกำไรที่ 35 จุด (SET50=945) Cut Loss 3 จุด แรงกดดันที่เข้ามาอาจทำให้ SET50 ปรับฐานในระยะสั้น

Single Stock Futures:

แนะนำถือสถานะ: Long BDMSM21 ทุน 20.91 บาท ปัจจุบันมีกำไร 14.29% เป้าทำกำไรที่ 21.80 บาท แต่ให้ Stop profit ที่ทุน แผนการกระจาย Vaccine น่าจะช่วยหนุนราคาหุ้น สถานะ Long MINTM21 ทุน 28.90 บาท ปัจจุบันมีกำไร 50.10% แนะนำถือ ปรับเป้าทำกำไรไปที่ 33 บาท Stop Profit ที่ 30.75 บาท Lock กำไรขั้นต่ำ 40%

Gold Futures:

เปิด Short GFM21 ได้บริเวณ 28150 บาท ปัจจุบันมีกำไร 230 บาท/บาททองคำ แนะนำถือ เป้าทำกำไรที่ 27650 บาท(1850\$) Stop Profit ที่ 28000 บาท Lock กำไร 150 บาท

สถานะของนักลงทุน

All Futures Long(Short) Position : Contract				Accumulated Long(Short)		
	Long	Short	Net	2 Days	1 Weeks	1 Months
Institution	138,153	156,881	-18,728	-58,493	73,922	171,453
Foreign	116,165	136,397	-20,232	6,592	51,549	27,041
Retail	294,906	255,946	38,960	51,901	-125,471	-198,494

SET50 Futures Long(Short) Position : Contract				Accumulated Long(Short)		
	Long	Short	Net	2 Days	1 Weeks	1 Months
Institution	26,280	26,523	-243	-6,063	1,643	26,992
Foreign	59,267	49,658	9,609	32,641	-1,801	5,108
Retail	79,911	89,277	-9,366	-26,578	158	-32,100

Single Stock Futures Long(Short) Position : Contract				Accumulated Long(Short)		
	Long	Short	Net	2 Days	1 Weeks	1 Months
Institution	96,200	117,098	-20,898	-60,063	62,489	129,950
Foreign	38,155	68,434	-30,279	-29,849	47,416	12,639
Retail	184,324	133,147	51,177	89,912	-109,905	-142,589

Metal Futures Long(Short) Position : Contract				Accumulated Long(Short)		
	Long	Short	Net	2 Days	1 Weeks	1 Months
Institution	6,835	8,493	-1,658	-2,655	-2,542	980
Foreign	18,587	18,135	452	3,893	5,571	6,895
Retail	19,543	18,337	1,206	-1,238	-3,029	-7,875

Call Option Long(Short) Position : Contract				Accumulated Long(Short)		
	Long	Short	Net	2 Days	1 Weeks	1 Months
Institution	51	80	-29	154	-77	-1,034
Foreign	1	2	-1	-1	35	352
Retail	1,123	1,094	29	-155	75	904

Put Option Long(Short) Position : Contract				Accumulated Long(Short)		
	Long	Short	Net	2 Days	1 Weeks	1 Months
Institution	46	101	-55	-105	2,083	5,535
Foreign	1	82	-81	-181	259	2,199
Retail	2,172	2,118	54	184	-2,459	-7,808

ที่มา: สายงานวิจัย บล. เอเชีย พลัส

SET50 Index Futures / Option **P. 2**

Single Stock Futures **P. 4**

Gold Futures **P. 7**

*ภายใต้สภาวะที่ตลาดเผชิญกับความผันผวนสูง ทำให้การปรับกลยุทธ์ใน Derivative Talk ต้องสามารถดำเนินการได้อย่างรวดเร็วทัน ฝ่ายวิจัยจึงได้มีการเพิ่มช่องทางติดตามคำแนะนำกลยุทธ์การซื้อขายระหว่างวันทำการผ่าน 2 ช่องทาง เพื่อให้นักลงทุนสามารถปรับเปลี่ยนกลยุทธ์ได้มีประสิทธิภาพมากยิ่งขึ้น คือ

- แอปพลิเคชัน: **ASP Smart**
- Telegram: **ASIA PLUS GROUP**
(<http://bit.ly/TeleAsiaplusgroup>)

RESEARCH DIVISION

บริษัทหลักทรัพย์ เอเชีย พลัส

เกิดศักดิ์ ทวีธีระธรรม

นักวิเคราะห์ปัจจัยพื้นฐานด้านตลาดทุน และทางเทคนิค
เลขทะเบียนนักวิเคราะห์: 004132

ประสิทธิ์ รัตนกิจมงคล, CISA, CFA

นักวิเคราะห์ปัจจัยพื้นฐานด้านตลาดทุน และด้านเทคนิค
เลขทะเบียนนักวิเคราะห์: 025917

นวลพรรณ น้อยรัชชกุล

นักวิเคราะห์ปัจจัยพื้นฐานด้านตลาดทุน และด้านเทคนิค
เลขทะเบียนนักวิเคราะห์: 019994

ชาญชัย พันทนาการกิจ

นักวิเคราะห์ปัจจัยพื้นฐานด้านตลาดทุน และทางเทคนิค
เลขทะเบียนนักวิเคราะห์: 064045

ณัฐธร เกิดเมตร

ผู้ช่วยนักวิเคราะห์

SET50 Overview

สินทรัพย์เสี่ยงทั่วโลกเวลานี้ถูกกดดันจาก 2 ปัจจัย 1) ความกังวลต่อการใช้นโยบายการเงินที่ผ่อนคลายลงของ FED หลังการรายงานการประชุม FED Minutes เปิดเผยว่าคณะกรรมการบางส่วนเสนอให้เริ่มหาหรือเกี่ยวกับการทำ QE Tapering หากเศรษฐกิจสหรัฐฯฟื้นตัวตามเป้าหมาย 2) ความผันผวนของ Bitcoin ที่เวลานี้ที่ปรับลดไปกว่า 30% จากรัฐบาลจีนข่าวรัฐบาลจีนสั่งห้ามไม่ให้สถาบันการเงินให้บริการเกี่ยวกับธุรกรรมสกุลเงินคริปโต ทำให้เกิดแรงขายในสินทรัพย์เสี่ยงอื่นๆตามมา ภายใต้ปัจจัยข้างต้นกดดันตลาดหุ้นสหรัฐฯ วานนี้ปรับลง 0.5% และราคาสินค้าโภคภัณฑ์ที่ปรับฐานแรง โดยเฉพาะราคาน้ำมันดิบ 3% จะเป็นปัจจัยกดดันต่อกลุ่มพลังงาน กลุ่มปิโตรเคมีในวันนี้ แต่อย่างไรก็ตามเชื่อว่าเม็ดเงินมีโอกาสที่จะเคลื่อนย้ายเข้ามาสู่หุ้นในกลุ่ม Reopening มากขึ้นจากสถานการณ์ COVID-19 ในประเทศที่จำนวนผู้ติดเชื้อใหม่ (ไม่รวมที่พบในเรือนจำ) ที่เริ่มทรงตัว ด้านวัคซีนมีแนวทางที่จะกระจายในเชิงรุก รวมถึงแนวโน้มการปรับคาดการณ์กำไรบริษัทจดทะเบียนที่ยังถูกปรับขึ้นน่าจะจะเป็นปัจจัยที่ช่วยจำกัด Downside ของ SET50 Index โดยวันนี้คาดการณ์การพักตัวที่ 930-945 จุด

SET50 Index Futures

Direction Trading: แรงกดดันต่อราคาน้ำมันดิบที่ปรับลงแรงจะกดดันต่อ SET50 Index แต่เชื่อว่า Downside จำกัด แนะนำถือสถานะ Long S50M21 ที่ 940 จุด ปัจจุบันมีกำไร 1.1 จุด เป้าทำกำไร 955 จุด และ Cut Loss 4 จุด

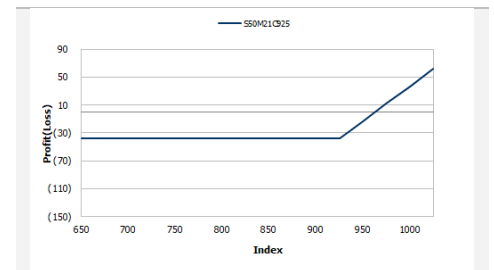
Spread Trading: คาดการณ์ Spread ระหว่าง S50U21 ลบด้วย S50M21 ณ วันที่ 29 มิ.ย. 2564 จะเท่ากับ -4.53 จุด ปัจจุบันอยู่ที่ -4.70 จุด ประเมิน Spread ยังไม่เปิดกว้างมากพอจึงแนะนำ Wait & See

SET50 Option: แนะนำปรับจุดรอเปิด Long S50M21C925 ที่ 20 จุด (SET50=930) เป้าทำกำไร 35 จุด (SET50=945) Cut Loss 3 จุด

	SET50	S50M21	S50U21
แนวรับ	930	930	925
แนวต้าน	945	945	940

*ภายใต้สภาวะที่ตลาดเผชิญกับความผันผวนสูง ฝ่ายวิจัยจึงได้มีการเพิ่มช่องทางติดตามคำแนะนำกลยุทธ์การซื้อขายระหว่างวันผ่าน 2 ช่องทาง คือ

- แอปพลิเคชัน: [ASP Smart](#)
- Telegram: [ASIA PLUS GROUP](#)
(<http://bit.ly/TeleAsiaplusgroup>)



หมายเหตุ : ตัวคูณดัชนีเท่ากับ 200 บาท ต่อ 1 จุด ของดัชนี

	Last	1Yr Hist. Volatility	2Week Hist. Volatility
SET50 Index	943.47	21.3784	13.08691

Call Option

	Premium	Chg	Break Even	Intrinsic Value	Time Value	All-in-Premium	Theory Price	Volume	Open Interest	Implied Volatility	Delta	Effective Gearing	Time Decay
S50M21C1000	4.30	-0.80	> 1004.3	0.00	4.30	6.45%	3.07	312	3706	17.13	0.15	33.53	0.1
S50M21C975	9.20	-2.10	> 984.2	0.00	9.20	4.32%	7.42	386	3531	17.21	0.28	28.78	0.0
S50M21C950	17.70	-3.40	> 967.7	0.00	17.70	2.57%	15.54	240	2799	17.28	0.44	23.60	0.0
S50M21C925	33.00	-5.00	> 958	18.47	14.53	1.54%	28.48	44	1316	19.19	0.61	17.51	0.0
S50M21C900	52.30	-5.10	> 952.3	43.47	8.83	0.94%	46.24	1	302	22.31	0.73	13.18	0.0

Put Option

	Premium	Chg	Break Even	Intrinsic Value	Time Value	All-in-Premium	Theory Price	Volume	Open Interest	Implied Volatility	Delta	Effective Gearing	Time Decay
S50M21P1000	62.00	5.00	< 938	56.53	5.47	-0.58%	62.07	4	276	17.85	-0.83	-13.31	0.0
S50M21P975	43.10	3.60	< 931.9	31.53	11.57	-1.23%	41.43	48	976	16.17	-0.74	-16.71	0.0
S50M21P950	26.90	3.00	< 923.1	6.53	20.37	-2.16%	24.57	208	2664	17.78	-0.55	-19.33	0.0
S50M21P925	17.40	1.40	< 907.6	0.00	17.40	-3.80%	12.52	426	3030	19.62	-0.39	-20.47	0.0
S50M21P900	11.30	0.90	< 888.7	0.00	11.30	-5.81%	5.29	334	4186	21.85	-0.26	-20.46	-0.1

ที่มา: สายงานวิจัย บล. เอเชีย พลัส

ภาพรวมการซื้อขาย SET50 Index

UNDERLYING	Close	Chg	%Chg	อุปทานซื้อขาย
SET50	943.47	-5.40	-0.57%	19/5/21

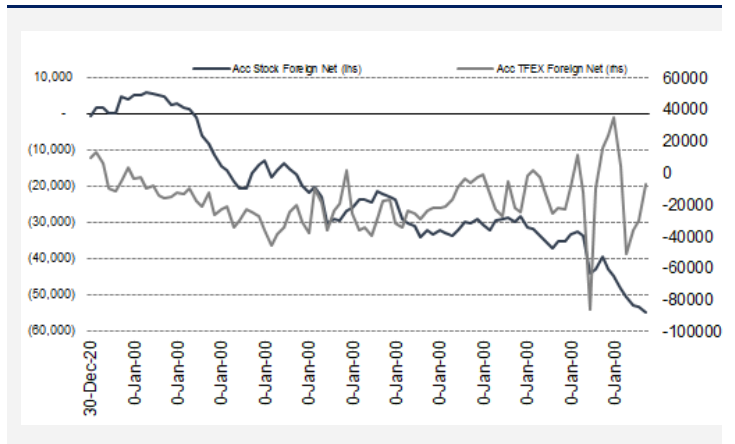
Symbol	Settle	Chg	%Chg	Vol.	OI	OI Chg
S50K21	943.10	-3.9	-0.4%	71	190	0
S50M21	941.10	-6.1	-0.6%	145,488	234,080	489
S50N21	940.50	-4.3	-0.5%	7	42	0
S50U21	936.40	-6.5	-0.7%	15,640	31,545	-43
S50Z21	936.20	-6.1	-0.7%	2,749	11,019	0
S50H22	933.50	-6.1	-0.7%	1,503	4,242	0

SET50 Futures Long(Short) : สัญญา			สะสม Long(Short)			
	Long	Short	Net	2 วัน	2 สัปดาห์	QTD
สถานะ	138,056	156,700	-18,644	-6,063	-1,857	0
ค้างขายดี	116,164	136,397	-20,233	32,641	88,723	0
รายย่อย	291,611	252,734	38,877	-26,578	-86,866	0

ที่มา: สายงานวิจัย บล. เอเชีย พลัส

ความสัมพันธ์สถานะของนักลงทุนต่างประเทศในตราสารทุน

และ: SET50 Futures



ที่มา: สายงานวิจัย บล. เอเชีย พลัส

คาดการณ์ Spread ณ สิ้นเดือนจาก ASPS Model

เป้าหมาย Spread ซีรียโกล - ซีรียโกล						
	S50J21	S50K21	S50M21	S50N21	S50Q21	S50U21
ณ 29 เม.ย.64	ณ 28 พ.ค.64	ณ 29 มิ.ย.64	ณ 29 ก.ค.64	ณ 30 ส.ค.64	ณ 29 ก.ย.64	
S50J21						
S50K21	-1.68					
S50M21	-1.28	0.40				
S50N21	-1.16	0.53	0.13			
S50Q21	-5.13	-3.62	-4.02	-4.15		
S50U21	-5.81	-4.13	-4.53	-4.66	-0.51	

*สมมติฐานอัตราดอกเบี้ยนโยบายระหว่าง มิ.ย. - ก.ย. 64 เท่ากับ 0.5%

ที่มา: สายงานวิจัย บล. เอเชีย พลัส

SET50 ที่ระดับค่า PER ต่างๆ

SET 50 Sensitivity	ม.ค. 62E	มี.ค. 62E	เม.ย. 62E	พ.ค. 62E	มิ.ย. 62E	ก.ย. 62E	ธ.ค. 62E
PER 15.5	898	870	857	843	830	789	748
PER 16	926	899	885	871	857	815	773
PER 16.5	955	927	912	898	883	840	797
PER 17	984	955	940	925	910	866	821
PER 17.5	1,013	983	967	952	937	891	845
PER 18	1,042	1,011	995	979	964	916	869
PER 18.5	1,071	1,039	1,023	1,007	990	942	893
PER 19	1,100	1,067	1,050	1,034	1,017	967	918

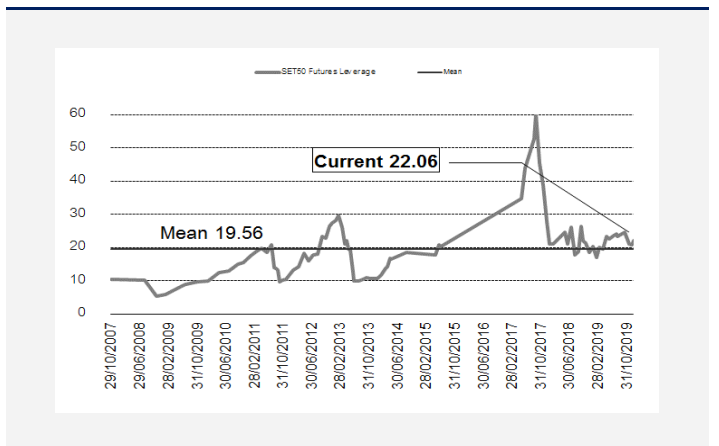
ที่มา: สายงานวิจัย บล. เอเชีย พลัส

คำนวณกำไรขาดทุนของ SET50 Futures

เบื้องหลังรายย่อย				
(ค่าธรรมเนียม 87.10 บาท/สัญญา/ข้าง)				
ราคาปิด	chg (จุด)	กำไร	ค่าธรรมเนียม+ VAT (บาท)	กำไรสุทธิ
Futures	เทียบกับ	(ขาดทุน)		(ขาดทุน)สุทธิ
946.10	5.0	1,000	(186)	814
945.10	4.0	800	(186)	614
944.10	3.0	600	(186)	414
943.10	2.0	400	(186)	214
942.10	1.0	200	(186)	14
941.10	0.0	0.0	(186)	(186)
940.10	-1.0	(200)	(186)	(386)
939.10	-2.0	(400)	(186)	(586)
938.10	-3.0	(600)	(186)	(786)
937.10	-4.0	(800)	(186)	(986)
936.10	-5.0	(1,000)	(186)	(1,186)

ที่มา: สายงานวิจัย บล. เอเชีย พลัส

ระดับ Leverage ของ SET50 Futures



ที่มา: Thailand Clearing House, ฝ่ายวิจัย ASPS

Single Stock Futures

Long BDMSM21

กำไร 1Q64 ลดลง 47.9%yoy ต่ำกว่าคาด จากประสิทธิภาพทำกำไร แต่เป็นจุดต่ำสุดแล้ว ขณะที่ฟื้นตัวต่อเนื่อง โดย Downside สมมติฐานผู้ป่วย Fly-in ชดเชยได้จากผู้ป่วยไทยที่เพิ่มสูงระยะสั้น โดยเฉพาะรายได้เกี่ยวกับ COVID ขณะที่ระยะกลาง-ยาวหนุนจาก Fly-in ทอยยกกลับมา ราคาลงมาจนมี Upside เปิด 13.75%

ภาพทางเทคนิค แม้ว่าจะแกว่งอยู่ในแนวโน้มขาลง แต่แท่งเทียนล่าสุด เกิดสัญญาณกลับตัวให้เห็น เป็นแท่งเทียนเงาล่างยาว ระยะถัดไป หาก Breakout แนวต้านระยะสั้นที่ 20.90 บาทได้ จะเปิด Upside ส่งสัญญาณกลับตัว

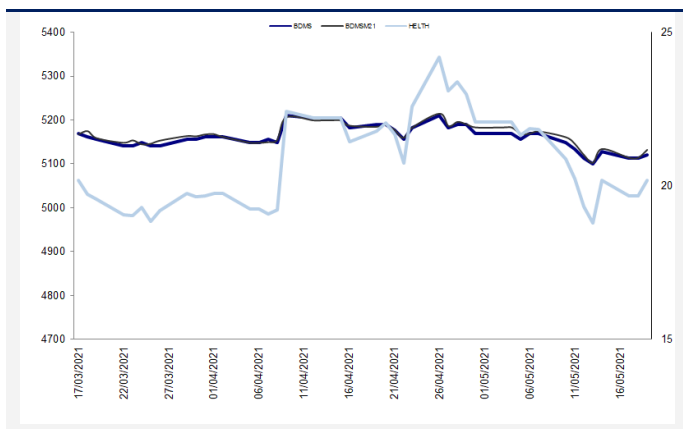
กลยุทธ์การลงทุน

แนะนำถือ Long BDMSM21 ทุน 20.91 บาท ปัจจุบันกำไร 14.29% เป้าทำกำไร 21.80 บาท และ Stop Profit ที่ทุน

Future								Underlying			
Future	Settle Price	Basis	ASP Theory Price	Vol	OI	OI Change	Leverage	Upside	PER 63F	PBV 63F	EPS GROWTH 63F
BDMSM21	21.17	0.17	20.99	415	8713	-395	12.56	14.29%	38.53	3.63	20.06%

ที่มา: สายงานวิจัย บล. เอเซีย พลัส

Historical Price



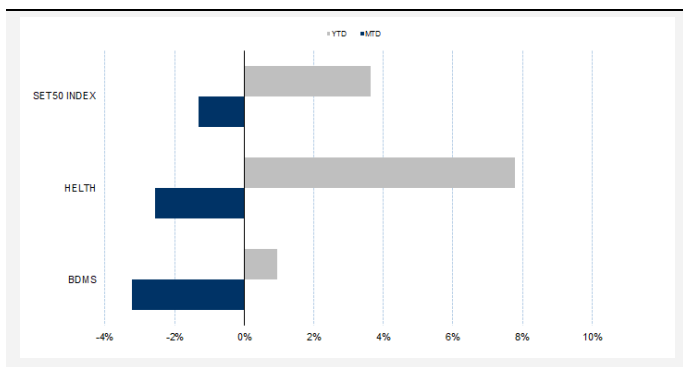
ที่มา: สายงานวิจัย บล. เอเซีย พลัส

คำนวณกำไรขาดทุนของ Stock Futures

บิลลงทุนรายย่อย					
ราคาปิด future	chg (จุด) เทียบกับราคา	กำไร (บาท)	ค่าธรรมเนียม +VAT (บาท)	กำไรสุทธิ (บาท)	กำไรสุทธิ (บาท)
21.67	0.5	500	11.10	489	
21.57	0.4	400	11.10	389	
21.47	0.3	300	11.10	289	
21.37	0.2	200	11.10	189	
21.27	0.1	100	11.10	89	
21.17	0.0	-	11.10	(11)	
21.07	-0.1	(100)	11.10	(111)	
20.97	-0.2	(200)	11.10	(211)	
20.87	-0.3	(300)	11.10	(311)	
20.77	-0.4	(400)	11.10	(411)	
20.67	-0.5	(500)	11.10	(511)	

ที่มา: สายงานวิจัย บล. เอเซีย พลัส

Historical Return



ที่มา: สายงานวิจัย บล. เอเซีย พลัส

Technical Chart



ที่มา: สายงานวิจัย บล. เอเซีย พลัส

Single Stock Futures

Long MINTM21

คาดทยอยดีขึ้นช่วง 2H64 งวด 1Q64 ขาดทุนปกติ 5.2 พันล้านบาท สูงขึ้นจากงวดก่อน ผลกระทบจากการระบาดระลอกใหม่ของ COVID-19 อย่างไรก็ดีการกระจายวัคซีน COVID-19 ในยุโรป และฐานลูกค้าของ NH Hotel ส่วนใหญ่เป็น Domestic คาดเอื้อต่อการกลับมาฟื้นตัวของโรงแรมในยุโรปช่วง 2H64 อิง DCF (WACC 6.7%, Terminal Growth Rate 2.5%) ให้ FV ปี 2564 ที่ 34 บาท

ภาพทางเทคนิค รีบาวน์จากกรอบล่าง Sideway Down พร้อมปิดเป็นแท่งเทียนเขียวยาว บ่งชี้แรงซื้อเข้าสนับสนุน อย่างไรก็ตาม ในระยะสั้น หาก Breakout แนวต้านที่ 30.75 บาทได้ จะเป็นการจบการพักตัว มีโอกาสปรับขึ้นต่อในระยะถัดไป

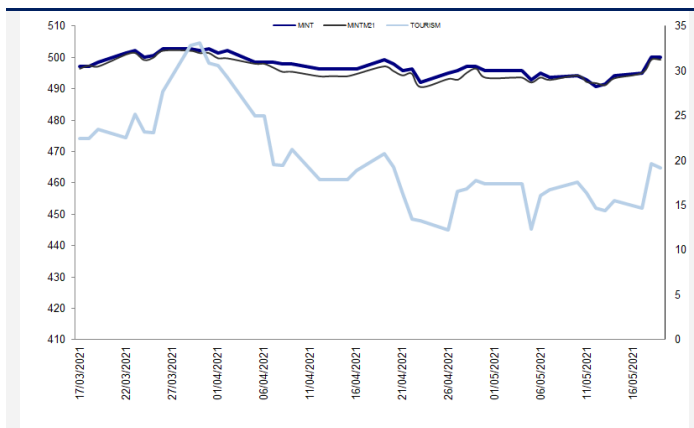
กลยุทธ์การลงทุน

แนะนำถือ Long MINTM21 ทุน 28.90 บาท ปัจจุบันกำไร 50.10% เป้าทำกำไรที่ 33.00 บาท และ Lock กำไร 40% ที่ 30.75 บาท

Future								Underlying			
Future	Settle Price	Basis	ASP Theory Price	Vol	OI	OI Change	Leverage	Upside	PER 63F	PBV 63F	EPS GROWTH 63F
MINTM21	31.25	-0.25	31.48	662	3036	-195	9.03	7.94%		3.08	-34.60%

ที่มา: สายงานวิจัย บล. เอเชีย พลัส

Historical Price



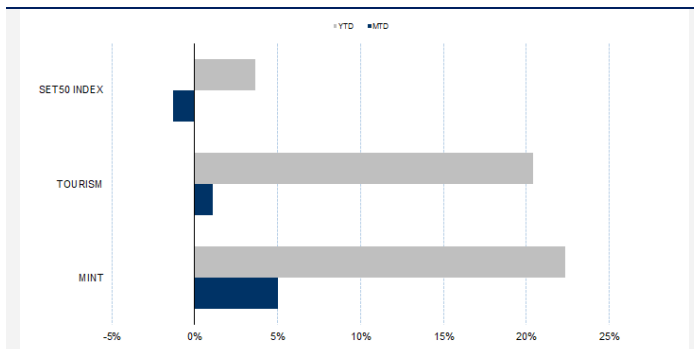
ที่มา: สายงานวิจัย บล. เอเชีย พลัส

คำนวณกำไรขาดทุนของ Stock Futures

นิลกลยุทธ์รายย่อย					
ราคาปิด future	chg (จุด) เทียบกับราคา	กำไร (บาท)	ค่าธรรมเนียม +VAT (บาท)	กำไรสุทธิ (บาท)	กำไรสุทธิ (บาท)
31.75	0.5	500	8.92	491	491
31.65	0.4	400	8.92	391	391
31.55	0.3	300	8.92	291	291
31.45	0.2	200	8.92	191	191
31.35	0.1	100	8.92	91	91
31.25	0.0	-	8.92	(9)	(9)
31.15	-0.1	(100)	8.92	(109)	(109)
31.05	-0.2	(200)	8.92	(209)	(209)
30.95	-0.3	(300)	8.92	(309)	(309)
30.85	-0.4	(400)	8.92	(409)	(409)
30.75	-0.5	(500)	8.92	(509)	(509)

ที่มา: สายงานวิจัย บล. เอเชีย พลัส

Historical Return



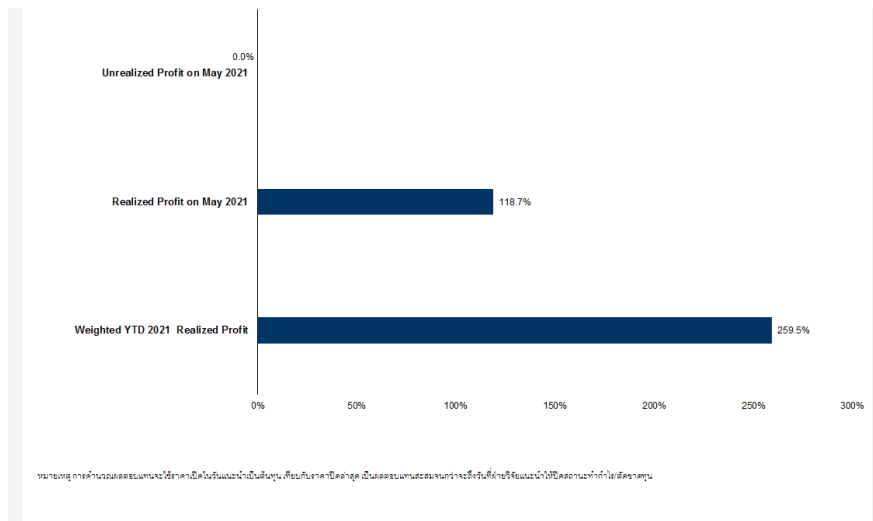
ที่มา: สายงานวิจัย บล. เอเชีย พลัส

Technical Chart



ที่มา: สายงานวิจัย บล. เอเชีย พลัส

Tracking Performance



ที่มา: สายงานวิจัย บล. เอเชีย พลัส

Top 20 Most Active Volume

	Future	Settle Price	Basis	ASP Theory Price	Vol	OI	OI Change	Leverage	Resistance	Support
1	SIRM21	1.28	0.00	1.28	84856	93308	-29979	11.23	1.29	1.07
2	ITDM21	2.27	-0.01	2.28	57784	13325	9401	15.00	2.28	1.83
3	SUPERM21	0.99	0.02	0.97	14031	146830	-2110	6.38	1.03	0.98
4	BLANDM21	1.15	0.01	1.14	8663	151702	-137	10.00	1.16	1.08
5	BECM21	10.15	0.05	10.09	6723	14286	-469	13.99	10.29	9.82
6	WHAM21	3.05	0.03	3.02	6185	33997	474	7.22	3.24	3.00
7	BANPUM21	12.10	0.00	12.09	4340	23424	993	14.47	12.13	11.53
8	STAM21	44.54	-0.71	45.22	4096	12047	474	9.45	46.83	44.48
9	BCHM21	19.39	0.09	19.29	3756	6426	-76	15.39	19.53	18.09
10	STECM21	14.89	0.09	14.79	3660	4830	855	7.21	15.69	14.28
11	IRPCM21	3.99	0.03	3.96	3056	126840	1926	11.58	4.06	3.80
12	TUM21	18.21	0.21	17.99	2877	4668	586	9.87	19.12	16.21
13	SM21	2.14	-0.02	2.16	2517	10351	1001	11.37	2.23	2.09
14	CKM21	18.68	0.08	18.59	2381	4760	-988	8.44	18.70	16.68
15	CHGM21	3.26	0.00	3.26	2157	19059	-594	12.26	3.34	3.15
16	TTAM21	16.38	-0.02	16.39	1896	13409	45	39.23	18.53	15.96
17	PTTEPM21	118.94	-0.56	119.42	1727	635	81	11.69	123.40	117.55
18	THCOMM21	10.85	0.05	10.79	1593	5295	498	8.12	11.29	10.54
19	CPFM21	28.07	0.32	27.73	1174	26273	306	9.02	28.72	27.87
20	CKPM21	5.37	0.02	5.35	1124	8445	126	5.63	5.84	5.02

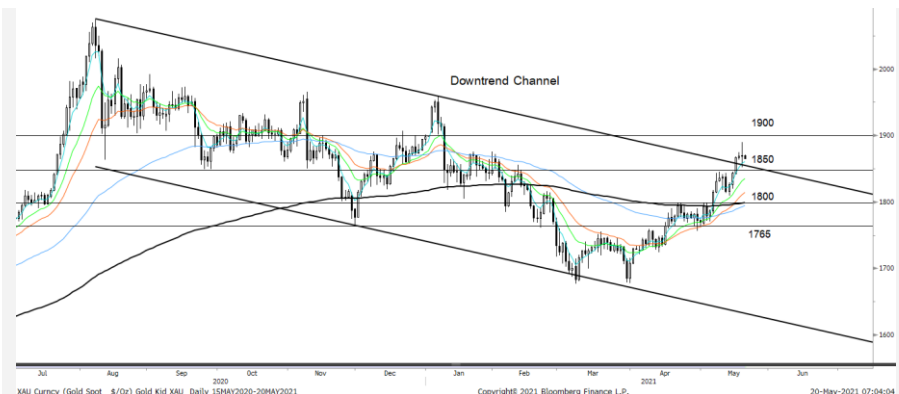
Gold Futures

ราคาทองคำตลาดสหรัฐเมื่อคืน เคลื่อนไหวผันผวนหนักตามราคาสินค้าโภคภัณฑ์ (Commodity) ในตลาดโลก เฉพาะอย่างยิ่งราคาปิตคอยน์ดิ่งลงแรง หลังรัฐบาลจีนประกาศห้ามการทำธุรกรรมด้วยสกุลเงินคริปโต โดยระหว่างการซื้อขายของวันราคาทองคำพุ่งขึ้นไปแตะจุดสูงสุดที่ 1,890 เหรียญฯ ก่อนลดช่วงบวกลบมาปิดทรงตัวจากวันก่อนหน้าที่ 1,869.6 เหรียญฯ จากค่าเงินดอลลาร์สหรัฐแข็งค่าขึ้น หลังอ่อนค่าติดต่อกันมา 4 วันทำการ นอกจากนี้การรายงานผลประชุมเฟดเมื่อคืนระบุถึงกรรมการเฟดได้หารือกันเกี่ยวกับความเสี่ยงเงินเฟ้อ และเริ่มเปิดอภิปรายเกี่ยวกับการปรับลดวงเงินในโครงการ QE ทำให้เกิดการคาดการณ์ว่าการพุ่งขึ้นของเงินเฟ้ออาจทำให้เฟดปรับขึ้นอัตราดอกเบี้ยเร็วกว่าคาด ส่งผลให้ Dollar Index วานนี้ปรับขึ้น 0.44% ปิดที่ 90.18 จุด โดยวันนี้และพรุ่งนี้ ต้องติดตามการรายงานตัวเลขเศรษฐกิจสหรัฐได้แก่ จำนวนผู้ขอรับสวัสดิการว่างงานรายสัปดาห์, ดัชนี PMI ภาคการผลิตและบริการ และยอดขายบ้านมือสอง ฯลฯ

กลยุทธ์การลงทุน

ราคาทองคำ GFM21 เมื่อคืน ปรับขึ้น 20 บาท อยู่ที่ 27,920 บาท เทียบเท่า 1,868.23 เหรียญฯ ใกล้เคียงราคาทองคำตลาด spot ล่าสุดที่เคลื่อนไหว 1,868-1,870 เหรียญฯ คาดราคา GFM21 วันนี้ จะอยู่ในกรอบ 27,800-28,100 บาท จากการติดตัวขึ้นของราคาทองคำเมื่อคืนเหนือ 1,880 เหรียญฯ ทำให้นักลงทุนสามารถเปิดสถานะ Short GFM21 ได้ที่ต้นทุนเฉลี่ย 28,150 บาท ปัจจุบันมีกำไร 230 บาท/บาททองคำ แนะนำให้ถือครองสถานะไว้ โดยมีเป้าหมายทำกำไร 1,850 เหรียญฯ เทียบเท่า 27,650 บาท และกำหนดจุด Stop Profit ไว้ที่ 28,000 บาท เพื่อ Lock กำไรขั้นต่ำ 150 บาทจากทุน ป้องกันความเสี่ยงหากราคาทองคำเคลื่อนไหวผิดจากคาดไว้

เทคนิควิเคราะห์ Gold Spot



ที่มา : สายงานวิจัย บล. เอเชีย พลัส

GOLD Technical: ทิศทางราคาทองคำ เริ่มมีสัญญาณบวทางเทคนิค จากการยก Low โดยอยู่ในจังหวะทดสอบกรอบบนของ Downtrend Channel ที่ \$1850 หากผ่านได้ มีโอกาสปรับขึ้นต่อ โดยมีแนวต้านถัดไปอยู่บริเวณ \$1900

Gold Futures

FUTURES	Last	Chg	%Chg	Vol	OI	OI Chg
GFM21	27,920	60	0.22	25	570	10
GFQ21	27,960	50	0.18	30	381	11
GFV21	27,990	30	0.11	17	94	3

Mini Gold Futures

	Last	Chg	%Chg	Vol	OI	OI Chg
GF10M21	28,000	150	0.57	3,285	8,924	74
GF10Q21	28,050	160	0.57	843	5,802	231
GF10V21	28,080	150	0.54	1,047	1,655	34

หมายเหตุ : ราคาปิดของ Gold Futures (Night Session) Settle ณ เวลา 22.00 u. และปริมาณการซื้อขายเกิดขึ้นในช่วงเวลา 19.30-22.30 u.
ที่มา : สายงานวิจัย บล.เอเชีย พลัส

ASPS Gold Valuation Matrix (เหรียญฯ/ทรอยออนซ์)

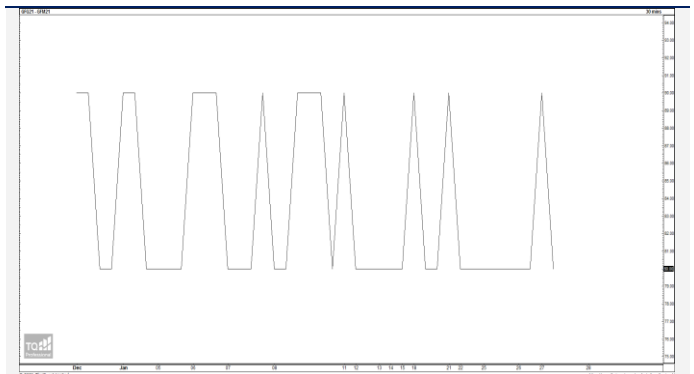
	←			Dollar Index						→		
	93	94	95	96	97	98	99	100	101	102	103	
40	1,617.66	1,589.21	1,560.76	1,532.31	1,503.86	1,475.41	1,446.96	1,418.52	1,390.07	1,361.62	1,333.17	
43	1,616.71	1,588.26	1,559.81	1,531.36	1,502.91	1,474.47	1,446.02	1,417.57	1,389.12	1,360.67	1,332.22	
46	1,615.76	1,587.31	1,558.86	1,530.42	1,501.97	1,473.52	1,445.07	1,416.62	1,388.17	1,359.72	1,331.28	
49	1,614.82	1,586.37	1,557.92	1,529.47	1,501.02	1,472.57	1,444.12	1,415.67	1,387.23	1,358.78	1,330.33	
52	1,613.87	1,585.42	1,556.97	1,528.52	1,500.07	1,471.62	1,443.18	1,414.73	1,386.28	1,357.83	1,329.38	
55	1,612.92	1,584.47	1,556.02	1,527.57	1,499.13	1,470.68	1,442.23	1,413.78	1,385.33	1,356.88	1,328.43	
58	1,611.97	1,583.53	1,555.08	1,526.63	1,498.18	1,469.73	1,441.28	1,412.83	1,384.38	1,355.94	1,327.49	
61	1,611.03	1,582.58	1,554.13	1,525.68	1,497.23	1,468.78	1,440.33	1,411.89	1,383.44	1,354.99	1,326.54	
64	1,610.08	1,581.63	1,553.18	1,524.73	1,496.28	1,467.84	1,439.39	1,410.94	1,382.49	1,354.04	1,325.59	
67	1,609.13	1,580.68	1,552.24	1,523.79	1,495.34	1,466.89	1,438.44	1,409.99	1,381.54	1,353.09	1,324.65	
70	1,608.19	1,579.74	1,551.29	1,522.84	1,494.39	1,465.94	1,437.49	1,409.04	1,380.60	1,352.15	1,323.70	
73	1,607.24	1,578.79	1,550.34	1,521.89	1,493.44	1,464.99	1,436.55	1,408.10	1,379.65	1,351.20	1,322.75	

การแปลงราคาทองคำให้เป็นบาท

GOLD Londin AM (USD/Ounce)	FX (บาท/ USD)				
	30.50	30.75	31.00	31.25	31.50
1,650	23,921	24,117	24,313	24,509	24,705
1,680	24,356	24,555	24,755	24,955	25,154
1,710	24,791	24,994	25,197	25,400	25,604
1,740	25,226	25,432	25,639	25,846	26,053
1,770	25,661	25,871	26,081	26,292	26,502
1,800	26,096	26,309	26,523	26,737	26,951
1,830	26,530	26,748	26,965	27,183	27,400
1,860	26,965	27,186	27,407	27,628	27,850
1,890	27,400	27,625	27,850	28,074	28,299

ที่มา: สายงานวิจัย บล. เอเชีย พลัส

Spread ระหว่าง GFJ21 – GFQ21



ที่มา: สายงานวิจัย บล. เอเชีย พลัส

คำนวณกำไรขาดทุนของ Gold Futures

บันทึกรายย่อย				
(ค่าธรรมเนียม 490.10 บาท/สัญญา/ข้าง)				
ราคาปิด future	เปลี่ยนแปลง	กำไร (ขาดทุน)	ค่าธรรมเนียม+ VAT (บาท)	กำไร (ขาดทุน)สุทธิ
28,170.00	250.0	12,500	(1,049)	11,451
28,120.00	200.0	10,000	(1,049)	8,951
28,070.00	150.0	7,500	(1,049)	6,451
28,020.00	100.0	5,000	(1,049)	3,951
27,970.00	50.0	2,500	(1,049)	1,451
27,920.00	0.0	-	(1,049)	(1,049)
27,870.00	-50.0	(2,500)	(1,049)	(3,549)
27,820.00	-100.0	(5,000)	(1,049)	(6,049)
27,770.00	-150.0	(7,500)	(1,049)	(8,549)
27,720.00	-200.0	(10,000)	(1,049)	(11,049)
27,670.00	-250.0	(12,500)	(1,049)	(13,549)

ที่มา: สายงานวิจัย บล. เอเชีย พลัส

คำนวณกำไรขาดทุนของ Mini Gold Futures

บันทึกรายย่อย				
(ค่าธรรมเนียม 98.10 บาท/สัญญา/ข้าง)				
ราคาปิด future	เปลี่ยนแปลง	กำไร (ขาดทุน)	ค่าธรรมเนียม+ VAT (บาท)	กำไร (ขาดทุน)สุทธิ
28,250.00	250.0	2,500	(210)	2,290
28,200.00	200.0	2,000	(210)	1,790
28,150.00	150.0	1,500	(210)	1,290
28,100.00	100.0	1,000	(210)	790
28,050.00	50.0	500	(210)	290
28,000.00	0.0	-	(210)	(210)
27,950.00	-50.0	(500)	(210)	(710)
27,900.00	-100.0	(1,000)	(210)	(1,210)
27,850.00	-150.0	(1,500)	(210)	(1,710)
27,800.00	-200.0	(2,000)	(210)	(2,210)
27,750.00	-250.0	(2,500)	(210)	(2,710)

ที่มา: สายงานวิจัย บล. เอเชีย พลัส