

DERIVATIVES TALK

กลยุทธ์การลงทุนอนุพันธ์

25 พฤษภาคม 2564



SET50 Futures:

มูลค่าการซื้อขายที่บางลง ขณะที่ปัจจัยแวดล้อมทางพื้นฐาน ยังไม่มีแรงขับเคลื่อนใหม่ คาด SET50 ผันผวนในทิศทางลง แนะนำ Trading S50M21 กรอบ 925 – 945 จุด

SET50 Option:

แนะนำให้รอเปิด Long S50M21C925 ที่ 20 จุด (SET50=927) เป้าทำกำไรที่ 38 จุด (SET50=945) Cut Loss 3 จุด คาด SET50 ผันผวนบนตามพัฒนาการของ Covid-19

Single Stock Futures:

สถานะ Long BDMSM21 ทุน 20.91 บาท ปิดรับกำไร 10% แนะนำเปิด Long BDMSM21 รอบใหม่ที่ 20.80 บาท เป้าทำกำไร 21.40 บาท Cut Loss 0.30 บาทจากทุน
สถานะ Long STECM21 ถูกปิดเท่ากับ แนะนำให้รอเปิด Long AOTM21 ที่ 61 บาท เป้าทำกำไรที่ 64 บาท และ Cut Loss 1.25 บาทจากทุน

Gold Futures:

เปิด Long GFM21 ได้ที่ทุน 28160 บาท ปัจจุบันมีกำไร 80 บาท แนะนำถือต่อ เป้าทำกำไรที่ 27670 บาท (1860\$) แต่ให้ Stop profit ที่ทุน เชื่อว่าทองคำเหลือ Upside จำกัด

SET50 Index Futures / Option **P. 2**

Single Stock Futures **P. 4**

Gold Futures **P. 7**

*ภายใต้สภาวะที่ตลาดเผชิญกับความผันผวนสูง ทำให้การปรับกลยุทธ์ใน Derivative Talk ต้องสามารถดำเนินการได้อย่างรวดเร็วขึ้น ฝ่ายวิจัยจึงได้มีการเพิ่มช่องทางติดตามคำแนะนำกลยุทธ์การซื้อขายระหว่างวันทำการผ่าน 2 ช่องทาง เพื่อให้ นักลงทุน สามารถปรับเปลี่ยนกลยุทธ์ได้มีประสิทธิภาพมากยิ่งขึ้น คือ

- แอปพลิเคชัน: **ASP Smart**
- Telegram: **ASIA PLUS GROUP**
(<http://bit.ly/TeleAsiaplusgroup>)

สถานะของนักลงทุน

All Futures Long(Short) Position : Contract			Accumulated Long(Short)			
Long	Short	Net	2 Days	1 Weeks	1 Months	
Institution	126,077	148,178	-22,101	-27,046	-80,290	179,733
Foreign	96,000	118,890	-22,890	-22,031	-45,056	15,167
Retail	269,313	224,322	44,991	49,077	125,346	-194,900

SET50 Futures Long(Short) Position : Contract			Accumulated Long(Short)			
Long	Short	Net	2 Days	1 Weeks	1 Months	
Institution	31,160	31,514	-354	-3,774	-12,047	19,296
Foreign	50,683	53,174	-2,491	-5,983	32,610	-583
Retail	87,808	84,963	2,845	9,757	-20,563	-18,713

Single Stock Futures Long(Short) Position : Contract			Accumulated Long(Short)			
Long	Short	Net	2 Days	1 Weeks	1 Months	
Institution	87,846	111,089	-23,243	-23,792	-78,255	143,279
Foreign	31,044	52,346	-21,302	-14,274	-84,985	4,313
Retail	160,000	115,455	44,545	38,066	163,240	-147,592

Metal Futures Long(Short) Position : Contract			Accumulated Long(Short)			
Long	Short	Net	2 Days	1 Weeks	1 Months	
Institution	4,041	3,494	547	-17	-1,184	1,124
Foreign	14,245	13,273	972	-1,751	7,414	9,140
Retail	14,281	15,800	-1,519	1,768	-6,230	-10,264

Call Option Long(Short) Position : Contract			Accumulated Long(Short)			
Long	Short	Net	2 Days	1 Weeks	1 Months	
Institution	23	122	-99	-68	238	-1,409
Foreign	1	2	-1	-1	-27	243
Retail	1,341	1,242	99	67	-240	1,276

Put Option Long(Short) Position : Contract			Accumulated Long(Short)			
Long	Short	Net	2 Days	1 Weeks	1 Months	
Institution	203	198	5	56	930	5,127
Foreign	2	1	1	-80	-203	2,119
Retail	2,142	2,146	-4	-57	-873	-7,311

ที่มา: สายงานวิจัย บล. เอเชีย พลัส

RESEARCH DIVISION

บริษัทหลักทรัพย์ เอเชีย พลัส

เกิดศักดิ์ ทวีธีระธรรม

นักวิเคราะห์ปัจจัยพื้นฐานด้านตลาดทุน และทางเทคนิค
เลขทะเบียนนักวิเคราะห์: 004132

ประสิทธิ์ รัตนกิจมงคล, CISA, CFA

นักวิเคราะห์ปัจจัยพื้นฐานด้านตลาดทุน และด้านเทคนิค
เลขทะเบียนนักวิเคราะห์: 025917

นวลพรรณ น้อยรัชชกุล

นักวิเคราะห์ปัจจัยพื้นฐานด้านตลาดทุน และด้านเทคนิค
เลขทะเบียนนักวิเคราะห์: 019994

ชาญชัย พันทการนกิจ

นักวิเคราะห์ปัจจัยพื้นฐานด้านตลาดทุน และทางเทคนิค
เลขทะเบียนนักวิเคราะห์: 064045

ธนัฐธ เกิดเนตร

ผู้ช่วยนักวิเคราะห์

SET50 Overview

ความกังวลเรื่องอัตราเงินเฟ้อสหรัฐลดลงหลังจากวานนี้คณะกรรมการ FED บางราย ออกมาให้ความเห็นว่าการเร่งตัวของอัตราเงินเฟ้อยังเป็นปัจจัยชั่วคราว ประกอบกับ ความคืบหน้าการกระจายวัคซีนสหรัฐที่ปัจจุบันมีผู้ได้รับคิดเป็น 49% ของจำนวน ประชากร ทำให้จำนวนผู้ติดเชื้อ COVID-19 ลดลงทำจุดต่ำสุดตั้งแต่มี.ย. 2563 หนุนต่อ ตลาดหุ้นสหรัฐฯ วานนี้ดัชนี Dow Jones +0.54% ส่วนทาง Dollar Index ที่กลับมา อ่อนค่า 0.2% หนุนราคาน้ำมันดิบวานนี้ปรับขึ้นแรง 3% ภายใต้ปัจจัยแวดล้อมที่เป็น บวกข้างต้นจะเป็นปัจจัยช่วยหนุนต่อ SET50 Index ในช่วงเปิดตลาด แต่อย่างไรก็ตาม ยังเชื่อว่าพื้นที่การขึ้นยังคงจำกัดจากสถานการณ์ COVID-19 ในประเทศที่จำนวนผู้ติด เชื้อยังไม่ลดลงและมีความกังวลเพิ่มขึ้นจาก COVID-19 สายพันธุ์ต่างๆ ในส่วนของ วัคซีนในระยะสั้นเชื่อว่านักลงทุนจะให้ความสนใจในแง่ของการนำเข้าวัคซีนว่าจะล่าช้า และส่งผลกระทบต่อแผนการกระจายวัคซีนหรือไม่ หลังวานนี้มีรายงานหลาย โรงพยาบาลเลื่อนนัดการรับวัคซีนโควิด-19 เข็มที่ 2 ของแอสตราเซนเนกาออกไป ภายใต้ปัจจัยแวดล้อมที่มีทั้งบวกและลบ ขณะที่มูลค่าการซื้อขายเริ่มเบาบางลงทำให้ SET50 Index แกว่งผันผวนในรอบ 927-945 จุด

SET50 Index Futures

Direction Trading: มูลค่าการซื้อขายที่บางลง ขณะที่ปัจจัยแวดล้อมทางพื้นฐาน ยังไม่ มีแรงขับเคลื่อนใหม่ คาด SET50 ผันผวนในทิศทางลง แนะนำ Trading S50M21 กรอบ 925 – 945 จุด

Spread Trading: คาดการณ์ Spread ระหว่าง S50U21 ลบด้วย S50M21 ณ วันที่ 29 มิ.ย. 2564 จะเท่ากับ -4.53 จุด ปัจจุบันอยู่ที่ -3.90 จุด ประเมิน Spread ยังไม่เปิดกว้าง มากพอจึงแนะนำ Wait & See

SET50 Option: แนะนำให้รอเปิด Long S50M21C925 ที่ 20 จุด (SET50=927) เป้า ทำกำไรที่ 38 จุด (SET50=945) Cut Loss 3 จุด คาด SET50 ผันผวนบนตาม พัฒนาการของ Covid-19

	Last	1Yr Hist. Volatility	2Week Hist. Volatility
SET50 Index	937.53	20.87844	10.9385

Call Option

	Premium	Chg	Break Even	Intrinsic Value	Time Value	All-in-Premium	Theory Price	Volume	Open Interest	Implied Volatility	Delta	Effective Gearing	Time Decay
S50M21C1000	3.60	0.00	> 1003.6	0.00	3.60	7.05%	2.73	240	3986	17.50	0.13	33.78	0.1
S50M21C975	7.60	0.10	> 982.6	0.00	7.60	4.81%	6.67	341	3557	17.35	0.24	29.87	0.0
S50M21C950	15.60	0.40	> 965.6	0.00	15.60	2.99%	14.19	395	2930	17.28	0.41	24.46	0.0
S50M21C925	30.00	1.00	> 955	12.53	17.47	1.86%	26.40	122	1375	19.00	0.59	18.34	0.0
S50M21C900	47.30	-2.30	> 947.3	37.53	9.77	1.04%	43.48	16	307	24.18	0.70	13.82	0.0

Put Option

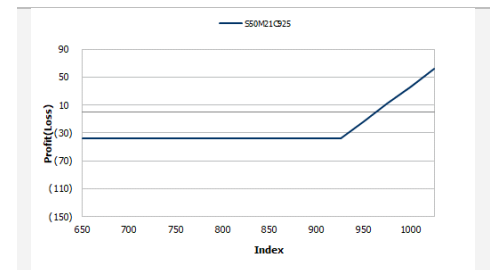
	Premium	Chg	Break Even	Intrinsic Value	Time Value	All-in-Premium	Theory Price	Volume	Open Interest	Implied Volatility	Delta	Effective Gearing	Time Decay
S50M21P1000	67.70	0.10	< 932.3	62.47	5.23	-0.56%	65.36	6	275	18.82	-0.85	-12.55	0.0
S50M21P975	46.00	-0.50	< 929	37.47	8.53	-0.91%	44.32	14	993	16.58	-0.77	-16.24	0.0
S50M21P950	27.60	-1.50	< 922.4	12.47	15.13	-1.61%	26.85	192	2646	17.14	-0.59	-20.47	0.0
S50M21P925	17.00	-1.50	< 908	0.00	17.00	-3.15%	14.06	458	2993	18.49	-0.41	-22.42	0.0
S50M21P900	11.00	-1.10	< 889	0.00	11.00	-5.18%	6.15	558	4362	21.19	-0.27	-22.34	-0.1

ที่มา: สายงานวิจัย บล. เอเชีย พลัส

	SET50	S50M21	S50U21
แนวรับ	927	925	920
แนวต้าน	945	945	940

*ภายใต้สภาวะที่ตลาดเผชิญกับความผันผวนสูง ฝ่ายวิจัยจึงได้มีการเพิ่มช่องทางติดตามคำแนะนำ กลยุทธ์การซื้อขายระหว่างวันผ่าน 2 ช่องทาง คือ

- แอปพลิเคชัน: **ASP Smart**
- Telegram: **ASIA PLUS GROUP**
(<http://bit.ly/TeleAsiaplusgroup>)



หมายเหตุ : ตัวคูณดัชนีเท่ากับ 200 บาท ต่อ 1 จุด ของดัชนี

ภาพรวมการซื้อขาย SET50 Index

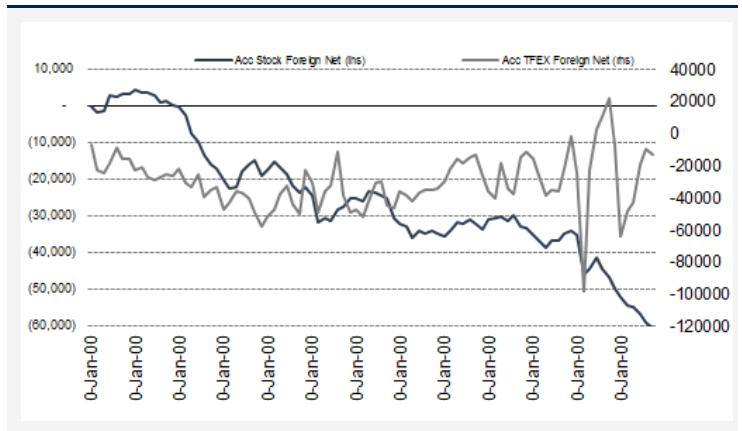
UNDERLYING	Close	Chg	%Chg	สรุปการซื้อขาย
SET50	937.53	-0.78	-0.08%	21/5/21

Symbol	Settle	Chg	%Chg	Vol.	OI	OI Chg
S50K21	934.10	-3.9	-0.4%	18	156	0
S50M21	937.90	2.0	0.2%	151,621	286,726	489
S50N21	931.50	-3.9	-0.4%	10	46	0
S50U21	933.70	2.0	0.2%	13,034	31,817	-43
S50Z21	933.20	2.0	0.2%	2,950	11,189	0
S50H22	930.50	2.0	0.2%	2,018	4,377	0

SET50 Futures Long(Short) : สัญญา	สัญญา			สะสม Long(Short)		
	Long	Short	Net	2 วัน	2 สัปดาห์	QTD
สถาบัน	125,851	147,858	-22,007	-3,774	4,841	0
ต่างชาติ	96,000	118,889	-22,889	-5,983	-18,457	0
รายย่อย	265,830	220,934	44,896	9,757	13,616	0

ที่มา: สายงานวิจัย บล. เอเชีย พลัส

ความสัมพันธ์สถานะของนักลงทุนต่างประเทศในตราสารทุน
และ SET50 Futures



ที่มา: สายงานวิจัย บล. เอเชีย พลัส

คาดการณ์ Spread ณ สิ้นเดือนจาก ASPS Model

	เป้าหมาย Spread ซีรียไทล์ - ซีรียไทล์					
	S50J21	S50K21	S50M21	S50N21	S50Q21	S50U21
ณ 29 เม.ย.64	ณ 28 พ.ค.64	ณ 29 มิ.ย.64	ณ 29 ก.ค.64	ณ 30 ส.ค.64	ณ 29 ก.ย.64	
S50J21						
S50K21	-1.68					
S50M21	-1.28	0.40				
S50N21	-1.16	0.53	0.13			
S50Q21	-5.13	-3.62	-4.02	-4.15		
S50U21	-5.81	-4.13	-4.53	-4.66	-0.51	

*สมมติฐานอัตราดอกเบี้ยนโยบายระหว่าง มิ.ย. - ก.ย. 64 เท่ากับ 0.5%

ที่มา: สายงานวิจัย บล. เอเชีย พลัส

SET50 ที่ระดับค่า PER ต่างๆ

SET 50 Sensitivity	ม.ค. 62E	มี.ค. 62E	เม.ย. 62E	พ.ค. 62E	มิ.ย. 62E	ก.ย. 62E	ธ.ค. 62E
PER 15.5	898	870	857	843	830	789	748
PER 16	926	899	885	871	857	815	773
PER 16.5	955	927	912	898	883	840	797
PER 17	984	955	940	925	910	866	821
PER 17.5	1,013	983	967	952	937	891	845
PER 18	1,042	1,011	995	979	964	916	869
PER 18.5	1,071	1,039	1,023	1,007	990	942	893
PER 19	1,100	1,067	1,050	1,034	1,017	967	918

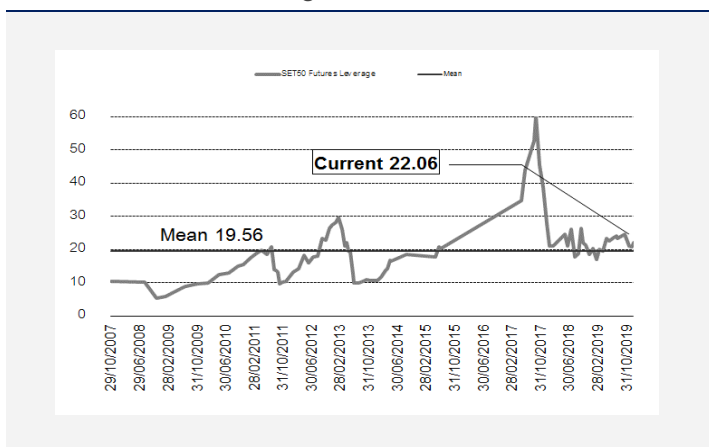
ที่มา: สายงานวิจัย บล. เอเชีย พลัส

คำนวณกำไรขาดทุนของ SET50 Futures

ราคาปิด Futures	chg (จุด) เทียบกับ	นักลงทุนรายย่อย (ค่าธรรมเนียม 87.10 บาท/สัญญา/ข้าง)			
		กำไร (ขาดทุน)	ค่าธรรมเนียม+ VAT (บาท)	กำไร (ขาดทุน)สุทธิ	
942.80	5.0	1,000	(186)	814	
941.80	4.0	800	(186)	614	
940.80	3.0	600	(186)	414	
939.80	2.0	400	(186)	214	
938.80	1.0	200	(186)	14	
937.80	0.0	0.0	(186)	(186)	
936.80	-1.0	(200)	(186)	(386)	
935.80	-2.0	(400)	(186)	(586)	
934.80	-3.0	(600)	(186)	(786)	
933.80	-4.0	(800)	(186)	(986)	
932.80	-5.0	(1,000)	(186)	(1,186)	

ที่มา: สายงานวิจัย บล. เอเชีย พลัส

ระดับ Leverage ของ SET50 Futures



ที่มา: Thailand Clearing House, ฝ่ายวิจัย ASPS

Single Stock Futures

Long BDMSM21

กำไร 1Q64 ลดลง 47.9%yoy ต่ำกว่าคาด จากประสิทธิภาพทำกำไร แต่เป็นจุดต่ำสุดแล้ว ขณะที่ฟื้นตัวต่อเนื่อง โดย Downside สมมติฐานผู้ป่วย Fly-in ชดเชยได้จากผู้ป่วยไทยที่เพิ่มสูงระยะสั้น โดยเฉพาะรายได้เกี่ยวกับ COVID ขณะที่ระยะกลาง-ยาวหนุนจาก Fly-in ทอยยกกลับมา ราคาลงมาจนมี Upside เปิด 13.75%

ภาพทางเทคนิค แม้ว่าจะแกว่งอยู่ในแนวโน้มขาลง แต่แท่งเทียนล่าสุด เกิดสัญญาณกลับตัวให้เห็น เป็นแท่งเทียนเงาล่างยาว ระยะถัดไป หาก Breakout แนวต้านระยะสั้นที่ 20.90 บาทได้ จะเปิด Upside ส่งสัญญาณกลับตัว

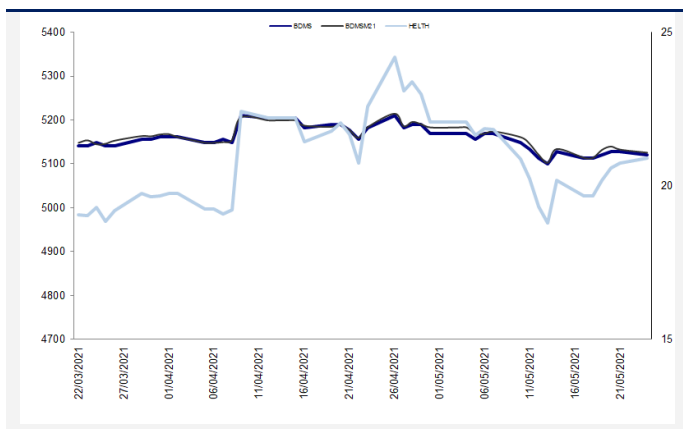
กลยุทธ์การลงทุน

แนะนำ Long BDMSM21 รอบใหม่ที่ 20.80 บาท เป้าทำกำไร 21.40 บาท และ Cut Loss 0.30 บาทจากทุน

Future								Underlying			
Future	Settle Price	Basis	ASP Theory Price	Vol	OI	OI Change	Leverage	Upside	PER 63F	PBV 63F	EPS GROWTH 63F
BDMSM21	21.08	0.08	20.98	106	8529	105	12.56	14.29%	38.53	3.63	20.06%

ที่มา: สายงานวิจัย บล. เอเซีย พลัส

Historical Price



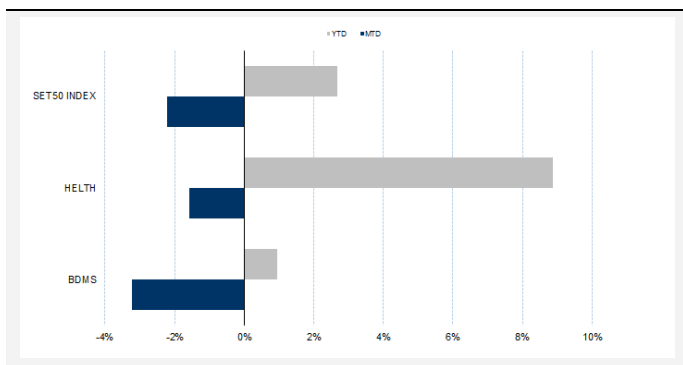
ที่มา: สายงานวิจัย บล. เอเซีย พลัส

คำนวณกำไรขาดทุนของ Stock Futures

บทสรุปรายย่อย					
ราคาปิด future	chg (จุด) เทียบกับราคา	กำไร (ขาดทุน)	ค่าธรรมเนียม +VAT (บาท)	กำไร (ขาดทุน)สุทธิ	
21.58	0.5	500	11.10	489	
21.48	0.4	400	11.10	389	
21.38	0.3	300	11.10	289	
21.28	0.2	200	11.10	189	
21.18	0.1	100	11.10	89	
21.08	0.0	-	11.10	(11)	
20.98	-0.1	(100)	11.10	(111)	
20.88	-0.2	(200)	11.10	(211)	
20.78	-0.3	(300)	11.10	(311)	
20.68	-0.4	(400)	11.10	(411)	
20.58	-0.5	(500)	11.10	(511)	

ที่มา: สายงานวิจัย บล. เอเซีย พลัส

Historical Return



ที่มา: สายงานวิจัย บล. เอเซีย พลัส

Technical Chart



ที่มา: สายงานวิจัย บล. เอเซีย พลัส

Single Stock Futures

Long AOTM21

ความคืบหน้าการฉีดวัคซีนในแถบยุโรปและจีนที่ค่อนข้างรวดเร็วกว่าพื้นที่อื่นของโลก ซึ่ง 2 กลุ่มดังกล่าวที่ผ่านมาคิดเป็นสัดส่วน 44% ของชาวต่างชาติที่เดินทางมายังประเทศไทย รวมถึงแผนการเริ่มเปิดประเทศที่จะเริ่มจาก จ.ภูเก็ต ในเดือน ก.ค. 64 พบว่ามีความเป็นไปได้มากขึ้น การที่รัฐฯ มีแผนจะเร่งฉีดวัคซีนในพื้นที่ระบาดสูง ซึ่งกทม. น่าจะเป็นส่วนหนึ่งค่อนข้างแน่นอน ขณะที่ราคาหุ้นหลังระบดระลอกใหม่ปรับฐานลงถึง 12% เชื่อว่าสะท้อนข่าวร้ายไปแล้ว ราคาปัจจุบันน่าจะมีจุดที่ Downside จำกัด และน่าจะสมารถรับการฟื้นตัว

ภาพทางเทคนิค แกว่งพักตัวเหนือแนวรับสำคัญอยู่บริเวณ 59.50-61.00 บาท คาดเป็นจังหวะก่อนการเลือกทาง ระยะสั้น หากผ่านแนวต้านที่ 61.25 บาทได้ จะเป็นการเปิด Upside โดยประเมินแนวต้านถัดไปอยู่บริเวณ 64.00 บาท

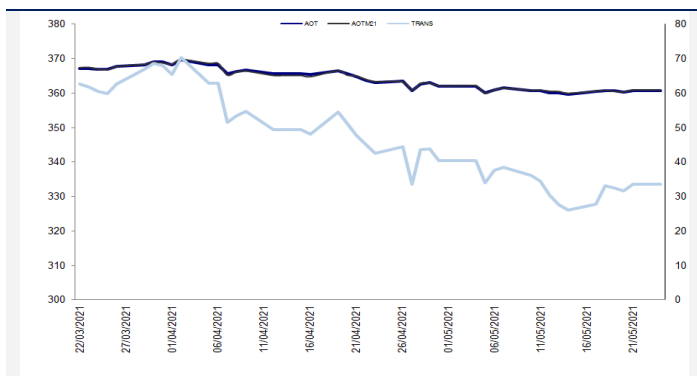
กลยุทธ์การลงทุน

แนะนำ Long AOTM21 ที่ 61.00 บาท เป้าทำกำไร 64.00 บาท และ Cut Loss 1.25 บาทจากทุน

Future								Underlying			
Future	Settle Price	Basis	ASP Theory Price	Vol	OI	OI Change	Leverage	Upside	PER 63F	PBV 63F	EPS GROWTH 63F
AOTM21	60.90	0.15	60.70	107	1781	-69	9.24	10.29%		7.68	-424.87%

ที่มา: สายงานวิจัย บล. เอเชีย พลัส

Historical Price



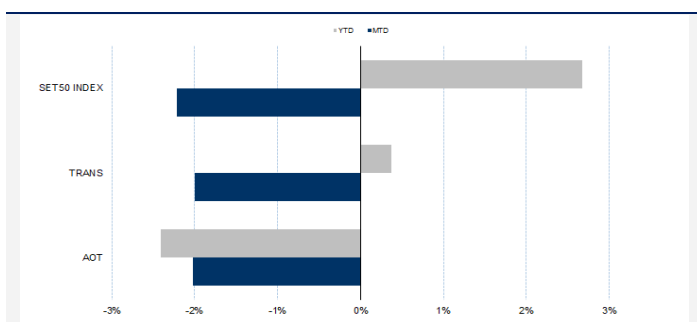
ที่มา: สายงานวิจัย บล. เอเชีย พลัส

คำนวณกำไรขาดทุนของ Stock Futures

ราคาปิด future	chg (จุด) เทียบกับราคา	นิลคุณรายย่อย		
		กำไร (บาท)	ค่าธรรมเนียม +VAT (บาท)	กำไรสุทธิ (บาท)
61.40	0.5	500	8.92	491
61.30	0.4	400	8.92	391
61.20	0.3	300	8.92	291
61.10	0.2	200	8.92	191
61.00	0.1	100	8.92	91
60.90	0.0	-	8.92	(9)
60.80	-0.1	(100)	8.92	(109)
60.70	-0.2	(200)	8.92	(209)
60.60	-0.3	(300)	8.92	(309)
60.50	-0.4	(400)	8.92	(409)
60.40	-0.5	(500)	8.92	(509)

ที่มา: สายงานวิจัย บล. เอเชีย พลัส

Historical Return



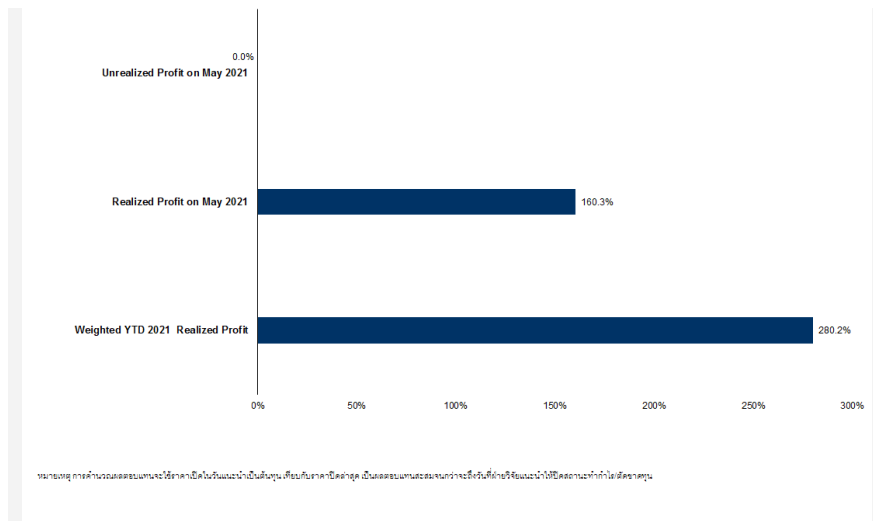
ที่มา: สายงานวิจัย บล. เอเชีย พลัส

Technical Chart



ที่มา: สายงานวิจัย บล. เอเชีย พลัส

Tracking Performance



ที่มา: สายงานวิจัย บล. เอเชีย พลัส

Top 20 Most Active Volume

	Future	Settle Price	Basis	ASP Theory Price	Vol	OI	OI Change	Leverage	Resistance	Support
1	SIRIM21	1.30	0.00	1.30	100419	93086	25262	11.40	1.38	1.11
2	IRPCM21	4.05	0.01	4.04	19060	124843	-5339	11.81	4.08	3.84
3	ITDM21	2.31	-0.03	2.34	10915	6952	6677	15.39	2.32	1.90
4	BEQM21	12.10	0.00	12.09	7608	9685	-2083	16.76	11.31	10.12
5	GUNKULM21	3.56	0.02	3.54	5064	26858	2981	13.31	3.80	3.55
6	BEMM21	7.65	0.05	7.59	4547	31689	4202	10.53	7.80	7.48
7	LHM21	7.80	0.00	7.79	4510	5780	0	10.80	8.01	7.65
8	PTGM21	18.85	0.05	18.79	4023	15591	-430	6.69	19.81	18.53
9	CHQM21	3.54	-0.02	3.56	2755	18662	-450	13.38	3.50	3.23
10	BLANDM21	1.12	0.02	1.10	2634	156611	-1426	9.65	1.14	1.09
11	THCOMM21	11.04	-0.06	11.09	2557	6809	-462	8.35	11.41	10.58
12	EPQM21	11.90	0.00	11.89	2538	3534	1535	19.57	12.39	11.70
13	STPIM21	4.56	0.04	4.52	2002	5526	2	7.00	4.53	4.11
14	STPIM21	4.56	0.04	4.52	2002	5526	2	7.00	4.53	4.11
15	WHAM21	3.07	0.03	3.04	1609	33242	523	7.27	3.20	3.00
16	STECM21	14.62	-0.18	14.79	1160	5404	-257	7.21	15.55	14.23
17	TPIPLM21	1.97	0.02	1.95	1053	23099	1040	12.83	2.04	1.87
18	STAM21	44.31	-0.94	45.22	1017	11060	403	9.45	46.39	43.57
19	MINTM21	31.00	0.50	30.48	1012	2446	-99	8.75	31.62	29.63
20	CKPM21	5.51	0.01	5.50	985	8731	420	5.79	5.97	5.14

Gold Futures

ราคาทองคำตลาดสหรัฐเมื่อคืน ระหว่างการซื้อขายปรับขึ้นไปและใกล้เคียงบริเวณ 1,890 เหรียญฯ ก่อนปรับลงมาปิดที่ 1,879.2 เหรียญฯ เป็นการปรับลดลง 1.1 เหรียญฯ จากวันก่อนหน้า จากแรงเทขายทำกำไร หลังราคาทองคำปรับขึ้นติดต่อกันมา 7 วันทำการที่ผ่านมา รวมแล้วกว่า 60 เหรียญฯ รวมถึงนักลงทุนมีการโยกเม็ดเงินลงทุนเข้าสู่สินทรัพย์เสี่ยงหลังตลาดหุ้นดาวโจนส์สหรัฐเมื่อคืนปิดบวก 186.14 จุด หรือ 0.54% อย่างไรก็ตามการอ่อนค่าของค่าเงินดอลลาร์สหรัฐ ภายหลังสหรัฐเปิดเผยข้อมูลเศรษฐกิจอ่อนแอ โดยดัชนี Chicago Fed National Activity Index (CFNAI) ซึ่งเป็นตัวชี้วัดที่ดีที่สุดในการประเมินความเสี่ยงในการเข้าสู่ภาวะเศรษฐกิจถดถอยของสหรัฐ ปรับตัวลงสู่ระดับ 0.24 ในเดือนเม.ย. และต่ำกว่าที่นักวิเคราะห์คาดการณ์ที่ระดับ 1.20 จากระดับ 1.71 ในเดือนมี.ค. ทำให้ Dollar Index เมื่อวานปรับลง 0.2% หลุดระดับ 90 จุด ปิดบริเวณ 89.84 จุด เป็นปัจจัยที่ทำให้การปรับลงของราคาทองคำเป็นไปอย่างจำกัด ประเด็นที่ให้น้ำหนักในสัปดาห์นี้ คือ การรายงาน GDP งวด 1Q64 ของสหรัฐในวันพฤหัสบดี และดัชนีราคาการใช้จ่ายเพื่อการบริโภคส่วนบุคคล (PCE) ในวันศุกร์ ซึ่งดัชนี PCE นับเป็นมาตรวัดอัตราเงินเฟ้อที่เฟดให้ความสำคัญ นอกจากนี้ยังมีข้อมูลด้านอื่น เช่น ดัชนีราคาบ้าน, ยอดขายบ้านใหม่ และจำนวนผู้ขอรับสวัสดิการว่างงานรายสัปดาห์ เป็นต้น

กลยุทธ์การลงทุน

ราคาทองคำ GFM21 เมื่อคืน ปรับลดลง 20 บาท ปิดอยู่ที่ 28,080 บาท เทียบเท่า 1,887.2 เหรียญฯ สูงกว่าราคาทองคำตลาด spot ล่าสุดที่เคลื่อนไหว 1,876-1,877 เหรียญฯ คาดราคา GFM21 วันนี้ จะอยู่ในกรอบ 27,850-28,150 บาท จากการแกว่งตัวของราคาทองคำเมื่อวาน ทำให้นักลงทุนสามารถเปิดสถานะ Short GFM21 ในช่วงเช้าที่ต้นทุนเฉลี่ย 28,160 บาท ปัจจุบันมีกำไร 80 บาท แนะนำให้ถือสถานะไว้ต่อไป โดยมีเป้าหมายทำกำไรที่ 1,860 เหรียญฯ เทียบเท่า 27,670 บาท และกำหนดจุด Stop Profit ไว้ที่ราคาทุน เพื่อปิดโอกาสขาดทุน หากราคาทองคำเคลื่อนไหวผิดจากคาดไว้

อินดิเคอร์ Gold Spot



ที่มา: สายงานวิจัย บล. เอเชีย พลัส

GOLD Technical: ทิศทางราคาทองคำ เริ่มมีสัญญาณบวกทางเทคนิค จากการยก Low โดยอยู่ในจังหวะทดสอบกรอบบนของ Downtrend Channel ที่ \$1850 หากผ่านได้ มีโอกาสปรับขึ้นต่อ โดยมีแนวต้านถัดไปอยู่บริเวณ \$1900

Gold Futures

FUTURES	Last	Chg	%Chg	Vol.	OI	OI Chg
GFM21	28,100	20	0.07	18	573	-4
GFQ21	28,130	30	0.11	8	364	-2
GFV21	28,180	60	0.21	3	104	-1

Mini Gold Futures

	Last	Chg	%Chg	Vol.	OI	OI Chg
GF10M21	28,090	0	0.00	2,478	8,757	-331
GF10Q21	28,140	0	0.00	1,023	5,531	-139
GF10V21	28,170	-10	-0.04	735	1,930	55

หมายเหตุ : ราคาปิดของ Gold Futures (Night Session) Settle ณ เวลา 22.00 u. และปริมาณการซื้อขายเกิดขึ้นในช่วงเวลา 19.30-22.30 u.

ที่มา : สายงานวิจัย บล.เอเชีย พลัส

ASPS Gold Valuation Matrix (เหรียญฯ/ทรอยออนซ์)

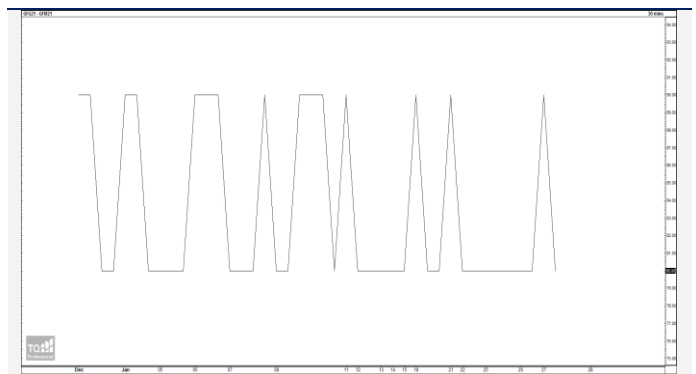
	ลอนค่า					Dollar Index						แข็งค่า				
	93	94	95	96	97	98	99	100	101	102	103	104	105	106	107	
40	1,617.66	1,589.21	1,560.76	1,532.31	1,503.86	1,475.41	1,446.96	1,418.52	1,390.07	1,361.62	1,333.17					
43	1,616.71	1,588.26	1,559.81	1,531.36	1,502.91	1,474.47	1,446.02	1,417.57	1,389.12	1,360.67	1,332.22					
46	1,615.76	1,587.31	1,558.86	1,530.42	1,501.97	1,473.52	1,445.07	1,416.62	1,388.17	1,359.72	1,331.28					
49	1,614.82	1,586.37	1,557.92	1,529.47	1,501.02	1,472.57	1,444.12	1,415.67	1,387.23	1,358.78	1,330.33					
52	1,613.87	1,585.42	1,556.97	1,528.52	1,500.07	1,471.62	1,443.18	1,414.73	1,386.28	1,357.83	1,329.38					
55	1,612.92	1,584.47	1,556.02	1,527.57	1,499.13	1,470.68	1,442.23	1,413.78	1,385.33	1,356.88	1,328.43					
58	1,611.97	1,583.53	1,555.08	1,526.63	1,498.18	1,469.73	1,441.28	1,412.83	1,384.38	1,355.94	1,327.49					
61	1,611.03	1,582.58	1,554.13	1,525.68	1,497.23	1,468.78	1,440.33	1,411.89	1,383.44	1,354.99	1,326.54					
64	1,610.08	1,581.63	1,553.18	1,524.73	1,496.28	1,467.84	1,439.39	1,410.94	1,382.49	1,354.04	1,325.59					
67	1,609.13	1,580.68	1,552.24	1,523.79	1,495.34	1,466.89	1,438.44	1,409.99	1,381.54	1,353.09	1,324.65					
70	1,608.19	1,579.74	1,551.29	1,522.84	1,494.39	1,465.94	1,437.49	1,409.04	1,380.60	1,352.15	1,323.70					
73	1,607.24	1,578.79	1,550.34	1,521.89	1,493.44	1,464.99	1,436.55	1,408.10	1,379.65	1,351.20	1,322.75					

การแปลงราคาทองคำให้เป็นบาท

GOLD Londin AM (USD/Ounce)	FX (บาท/ USD)				
	30.50	30.75	31.00	31.25	31.50
1,650	23,921	24,117	24,313	24,509	24,705
1,680	24,356	24,555	24,755	24,955	25,154
1,710	24,791	24,994	25,197	25,400	25,604
1,740	25,226	25,432	25,639	25,846	26,053
1,770	25,661	25,871	26,081	26,292	26,502
1,800	26,096	26,309	26,523	26,737	26,951
1,830	26,530	26,748	26,965	27,183	27,400
1,860	26,965	27,186	27,407	27,628	27,850
1,890	27,400	27,625	27,850	28,074	28,299

ที่มา: สายงานวิจัย บล. เอเชีย พลัส

Spread ระหว่าง GFJ21 – GFQ21



ที่มา: สายงานวิจัย บล. เอเชีย พลัส

คำนวณกำไรขาดทุนของ Gold Futures

บันทึกรายย่อย				
(ค่าธรรมเนียม 490.10 บาท/สัญญา/ข้าง)				
ราคาปิด future	เปลี่ยนแปลง	กำไร (ขาดทุน)	ค่าธรรมเนียม+ VAT (บาท)	กำไร (ขาดทุน)สุทธิ
28,350.00	250.0	12,500	(1,049)	11,451
28,300.00	200.0	10,000	(1,049)	8,951
28,250.00	150.0	7,500	(1,049)	6,451
28,200.00	100.0	5,000	(1,049)	3,951
28,150.00	50.0	2,500	(1,049)	1,451
28,100.00	0.0	-	(1,049)	(1,049)
28,050.00	-50.0	(2,500)	(1,049)	(3,549)
28,000.00	-100.0	(5,000)	(1,049)	(6,049)
27,950.00	-150.0	(7,500)	(1,049)	(8,549)
27,900.00	-200.0	(10,000)	(1,049)	(11,049)
27,850.00	-250.0	(12,500)	(1,049)	(13,549)

ที่มา: สายงานวิจัย บล. เอเชีย พลัส

คำนวณกำไรขาดทุนของ Mini Gold Futures

บันทึกรายย่อย				
(ค่าธรรมเนียม 98.10 บาท/สัญญา/ข้าง)				
ราคาปิด future	เปลี่ยนแปลง	กำไร (ขาดทุน)	ค่าธรรมเนียม+ VAT (บาท)	กำไร (ขาดทุน)สุทธิ
28,340.00	250.0	2,500	(210)	2,290
28,290.00	200.0	2,000	(210)	1,790
28,240.00	150.0	1,500	(210)	1,290
28,190.00	100.0	1,000	(210)	790
28,140.00	50.0	500	(210)	290
28,090.00	0.0	-	(210)	(210)
28,040.00	-50.0	(500)	(210)	(710)
27,990.00	-100.0	(1,000)	(210)	(1,210)
27,940.00	-150.0	(1,500)	(210)	(1,710)
27,890.00	-200.0	(2,000)	(210)	(2,210)
27,840.00	-250.0	(2,500)	(210)	(2,710)

ที่มา: สายงานวิจัย บล. เอเชีย พลัส