

DERIVATIVES TALK

กลยุทธ์การลงทุนอนุพันธ์

31 พฤษภาคม 2564



SET50 Futures:

คาด SET50 วันขึ้นผันผวนบนความกังวลเรื่องแนวโน้มนโยบายการเงินของ Fed และ การระบาดของ Covid-19 ในเอเชีย แนะนำ Trading S50M21 กรอบ 950 – 965 จุด

SET50 Option:

แนะนำให้รอเปิด Long S50M21C950 ที่ 17 จุด (SET50=950) เป้าทำกำไรที่ 30 จุด (SET50=963) Cut Loss 3 จุด คาด SET50 วันขึ้นผันผวนทิศทางลง

Single Stock Futures:

แนะนำถือสถานะ Long KBANKM21 ทุน 122 บาท ปัจจุบันขาดทุน 4.92% เป้าทำกำไร 130 บาท Cut Loss 3 บาทจากทุน แม้ถูกกดดันระยะสั้น แต่ก็มีโอกาสดีดตัวกลับมาได้
สถานะ Long AOTM21 ทุน 61 บาท ปัจจุบันมีกำไร 16.38% แนะนำถือต่อเป้าทำกำไรที่ 64 บาท ให้ Stop Profit ที่ 61.75 บาท Lock กำไรขึ้นต่ำ 10%

Gold Futures:

แรงซื้อทองคำเป็นตราสารป้องกันเงินเพื่อหนุนราคาขยับขึ้น แต่น่าจะใกล้จำกัด Trading GFM21 กรอบ 27960 – 28410 บาท (1880-1910\$) และให้เปิด Short ที่กรอบบน

สถานะของนักลงทุน

All Futures Long(Short) Position : Contract			Accumulated Long(Short)			
Long	Short	Net	2 Days	1 Weeks	1 Months	
Institution	130,328	172,055	-41,727	-74,017	-126,151	53,945
Foreign	112,930	119,305	-6,375	27,669	22,900	70,028
Retail	282,538	234,436	48,102	46,348	103,251	-123,973

SET50 Futures Long(Short) Position : Contract			Accumulated Long(Short)			
Long	Short	Net	2 Days	1 Weeks	1 Months	
Institution	30,480	27,864	2,616	-2,342	-11,563	9,145
Foreign	72,513	62,851	9,662	29,099	41,038	63,206
Retail	75,996	88,274	-12,278	-26,757	-29,475	-72,351

Single Stock Futures Long(Short) Position : Contract			Accumulated Long(Short)			
Long	Short	Net	2 Days	1 Weeks	1 Months	
Institution	91,051	132,778	-41,727	-66,823	-108,068	43,246
Foreign	24,542	39,179	-14,637	-1,702	-16,840	-5,544
Retail	168,817	112,453	56,364	68,525	124,908	-37,702

Metal Futures Long(Short) Position : Contract			Accumulated Long(Short)			
Long	Short	Net	2 Days	1 Weeks	1 Months	
Institution	6,587	6,989	-402	225	900	3,225
Foreign	15,775	17,120	-1,345	265	-1,076	15,160
Retail	20,663	18,916	1,747	-490	176	-18,385

Call Option Long(Short) Position : Contract			Accumulated Long(Short)			
Long	Short	Net	2 Days	1 Weeks	1 Months	
Institution	239	283	-44	59	74	-1,175
Foreign	1	1	0	-1	93	260
Retail	4,615	4,570	45	-56	-69	1,047

Put Option Long(Short) Position : Contract			Accumulated Long(Short)			
Long	Short	Net	2 Days	1 Weeks	1 Months	
Institution	213	268	-55	-19	88	3,492
Foreign	4	52	-48	4	-233	1,880
Retail	4,006	3,903	103	13	66	-5,742

ที่มา: สายงานวิจัย บล. เอเชีย พลัส

SET50 Index Futures / Option P. 2

Single Stock Futures P. 4

Gold Futures P. 7

*ภายใต้สภาวะที่ตลาดเผชิญกับความผันผวนสูง ทำให้การปรับกลยุทธ์ใน Derivative Talk ต้องสามารถดำเนินการได้อย่างรวดเร็วขึ้น ฝ่ายวิจัยจึงได้มีการเพิ่มช่องทางติดตามคำแนะนำกลยุทธ์การซื้อขายระหว่างวันทำการผ่าน 2 ช่องทาง เพื่อให้ นักลงทุน สามารถปรับเปลี่ยนกลยุทธ์ได้มีประสิทธิภาพมากยิ่งขึ้น คือ

- แอปพลิเคชัน: [ASP Smart](#)
- Telegram: [ASIA PLUS GROUP](#)
(<http://bit.ly/TeleAsiaplusgroup>)

RESEARCH DIVISION

บริษัทหลักทรัพย์ เอเชีย พลัส

เกิดศักดิ์ ทวีธีระธรรม

นักวิเคราะห์ปัจจัยพื้นฐานด้านตลาดทุน และทางเทคนิค
เลขทะเบียนนักวิเคราะห์: 004132

ประสิทธิ์ รัตนกิจมงคล, CISA, CFA

นักวิเคราะห์ปัจจัยพื้นฐานด้านตลาดทุน และด้านเทคนิค
เลขทะเบียนนักวิเคราะห์: 025917

นวลพรรณ น้อยรัชชกุล

นักวิเคราะห์ปัจจัยพื้นฐานด้านตลาดทุน และด้านเทคนิค
เลขทะเบียนนักวิเคราะห์: 019994

ชาญชัย พันทการนกิจ

นักวิเคราะห์ปัจจัยพื้นฐานด้านตลาดทุน และทางเทคนิค
เลขทะเบียนนักวิเคราะห์: 064045

ธนัฐธร เกิดเมตร

ผู้ช่วยนักวิเคราะห์

SET50 Overview

ปัจจัยต่างประเทศวันนี้ให้ความสนใจไปที่การตั้งสภาพคล่องของ FED ผ่านการขายพันธบัตรคืนสู่ตลาด (Reverse Repo) เมื่อวันที่ 27 พ.ค.ที่ผ่านมา มูลค่ารวม 4.85 แสนล้านเหรียญ ซึ่งถือเป็นระดับสูงสุดเป็นประวัติการณ์ สถานการณ์ข้างต้นทำให้นักลงทุนมีโอกาสกลับมากังวลต่อการดำเนินนโยบายการเงินที่ผ่อนคลายของ FED ลดลงอีกครั้ง ซึ่งในระยะสั้นประเด็นดังกล่าวอาจกลับมาสร้างความผันผวนต่อสินทรัพย์เสี่ยง จนกว่าจะถึงการประชุม FED ในช่วง 15-16 มิ.ย.64 ส่วนปัจจัยในประเทศการติดเชื้อ COVID-19 ยังคงอยู่ในระดับสูงและเกิดในคลัสเตอร์ใหม่เพิ่มขึ้น ซึ่งกรณีที่น่าจะมีผลต่อ SET50 Index โดยตรงคือการพบผู้ติดเชื้อโรงงานแปรรูปเนื้อไก่ของ CPF ที่ จ.สระบุรี ทำให้มีการสั่งปิดโรงงาน 5 วัน (เริ่ม 30 พ.ค. - 3 มิ.ย.64) โดยในแง่ปัจจัยพื้นฐานมองผลกระทบจำกัดเนื่องจากผลกระทบต่อรายได้คิดเป็น 0.05% ของรายได้รวม แต่ระยะสั้นอาจถูกกระทบในเชิง Sentiment ทั้งนี้ทุก 5% ของ CPF ที่ลดลงจะกระทบต่อ SET50 Index เพียง 1 จุด ทางด้านวัคซินมีความคืบหน้ามากขึ้นจากล่าสุด อ.ย. อนุมัติขึ้นทะเบียนวัคซินซิโนฟาร์ม (จากก่อนหน้าอนุมัติวัคซินแอสตราเซนเนกา, ซิโนแวค, จอห์นสันแอนด์จอห์นสันและโมเดอร์นา) ซึ่งคาดว่าจะถูกนำมาใช้เป็นวัคซินทางเลือกซึ่งน่าจะถูกนำเข้ามาในเดือน มิ.ย.1 ล้านโดส ภายใต้ปัจจัยแวดล้อมที่มีน้ำหนักทางลบข้างต้น ทำให้ SET50 Index แกว่งตัวตามกรอบ 950-965 จุด

SET50 Index Futures

Direction Trading: คาด SET50 วันนี้ผันผวนบนความกังวลเรื่องแนวนโยบายการเงินของ Fed และ การระบากของ Covid-19 ในเอเชีย แนะนำ Trading S50M21 กรอบ 950 – 965 จุด

Spread Trading: คาดการณ์ Spread ระหว่าง S50U21 ลบด้วย S50M21 ณ วันที่ 29 มิ.ย. 2564 จะเท่ากับ -4.53 จุด ปัจจุบันอยู่ที่ -4.70 จุด ประเมิน Spread ยังไม่เปิดกว้างมากพอจึงแนะนำ Wait & See

SET50 Option: แนะนำให้รอเปิด Long S50M21C950 ที่ 17 จุด (SET50=950) เป้าทำกำไรที่ 30 จุด (SET50=963) Cut Loss 3 จุด คาด SET50 วันนี้ผันผวนทิศทางลง

	Last	1Yr Hist. Volatility	2Week Hist. Volatility
SET50 Index	957.10	20.86865	11.75858

Call Option

	Premium	Chg	Break Even	Intrinsic Value	Time Value	All-in-Premium	Theory Price	Volume	Open Interest	Implied Volatility	Delta	Effective Gearing	Time Decay
S50M21C1000	3.90	0.30	> 1003.9	0.00	3.90	4.89%	4.43	446	3979	15.21	0.17	42.62	0.0
S50M21C975	9.40	1.40	> 984.4	0.00	9.40	2.85%	10.37	775	4052	14.79	0.35	35.15	0.0
S50M21C950	20.00	2.60	> 970	7.10	12.90	1.35%	20.85	636	2924	14.34	0.58	27.53	0.0
S50M21C925	38.10	5.00	> 963.1	32.10	6.00	0.63%	36.47	171	1409	17.98	0.74	18.55	0.0
S50M21C900	59.00	5.80	> 959	57.10	1.90	0.20%	56.57	22	314	17.73	0.88	14.28	0.0

Put Option

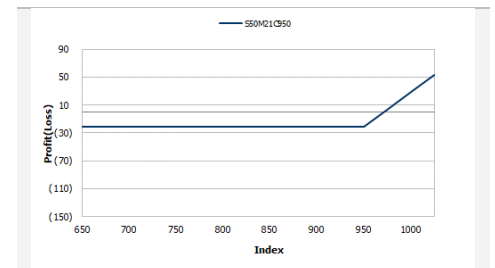
	Premium	Chg	Break Even	Intrinsic Value	Time Value	All-in-Premium	Theory Price	Volume	Open Interest	Implied Volatility	Delta	Effective Gearing	Time Decay
S50M21P1000	51.00	-7.00	< 949	42.90	8.10	-0.85%	50.59	25	297	14.68	-0.85	-16.69	0.0
S50M21P975	31.50	-6.50	< 943.5	17.90	13.60	-1.42%	31.53	101	1049	16.75	-0.64	-19.74	0.0
S50M21P950	16.80	-5.70	< 933.2	0.00	16.80	-2.50%	17.01	707	2867	17.21	-0.43	-24.52	0.0
S50M21P925	9.30	-3.80	< 915.7	0.00	9.30	-4.33%	7.65	808	3482	19.27	-0.27	-26.77	0.0
S50M21P900	5.80	-2.30	< 894.2	0.00	5.80	-6.57%	2.75	919	4488	21.92	-0.17	-25.99	-0.1

ที่มา: สายงานวิจัย บล. เอเชีย พลัส

	SET50	S50M21	S50U21
แนวรับ	950	950	945
แนวต้าน	963	965	960

*ภายใต้สภาวะที่ตลาดเผชิญกับความผันผวนสูง ฝ่ายวิจัยจึงได้มีการเพิ่มช่องทางติดตามคำแนะนำกลยุทธ์การซื้อขายระหว่างวันผ่าน 2 ช่องทาง คือ

- แอปพลิเคชัน: **ASP Smart**
- Telegram: **ASIA PLUS GROUP**
(<http://bit.ly/TeleAsiaplusgroup>)



หมายเหตุ : ตัวคูณดัชนีเท่ากับ 200 บาท ต่อ 1 จุดของดัชนี

ภาพรวมการซื้อขาย SET50 Index

UNDERLYING	Close	Chg	%Chg	สรุปการซื้อขาย
SET50	956.19	-0.91	-0.10%	28/5/21

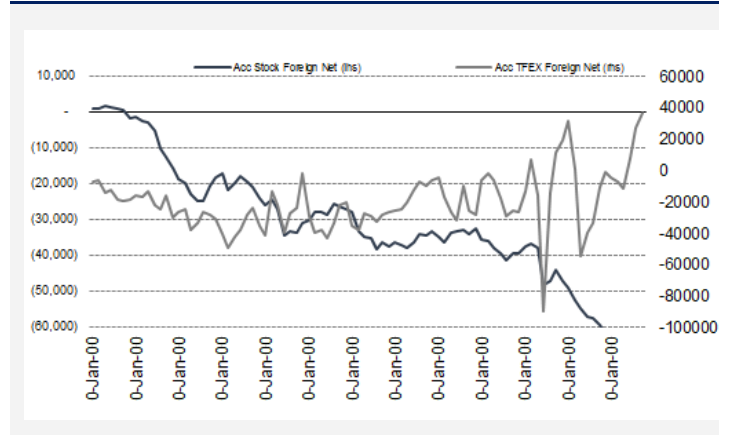
Symbol	Settle	Chg	%Chg	Vol.	OI	OI Chg
S50K21	956.74	3.0	0.3%	17	154	0
S50M21	957.10	4.3	0.4%	154,730	301,745	489
S50N21	954.00	2.9	0.3%	25	62	0
S50U21	952.40	3.7	0.4%	18,083	37,330	-43
S50Z21	951.60	4.1	0.4%	4,307	11,960	0
S50H22	948.60	4.0	0.4%	1,822	4,607	0

SET50 Futures Long(Short) : สัญญา	สัญญา			สะสม Long(Short)		
	Long	Short	Net	2 วัน	2 สัปดาห์	QTD
สถานะ	129,876	171,504	-41,628	-2,342	-22,559	0
ต่างขาด	112,926	119,252	-6,326	29,099	91,595	0
รายย่อย	273,917	225,963	47,954	-26,757	-69,036	0

ที่มา: สายงานวิจัย บล. เอเชีย พลัส

ความสัมพันธ์สถานะของนักลงทุนต่างประเทศในตราสารทุน

และ SET50 Futures



ที่มา: สายงานวิจัย บล. เอเชีย พลัส

คาดการณ์ Spread ณ สิ้นเดือนจาก ASPS Model

	เป้าหมาย Spread ซีรียโกล - ซีรียโกล					
	S50J21	S50K21	S50M21	S50N21	S50Q21	S50U21
ณ 29 เม.ย.64	ณ 28 พ.ค.64	ณ 29 มิ.ย.64	ณ 29 ก.ค.64	ณ 30 ส.ค.64	ณ 29 ก.ย.64	
S50J21						
S50K21	-1.68					
S50M21	-1.28	0.40				
S50N21	-1.16	0.53	0.13			
S50Q21	-5.13	-3.62	-4.02	-4.15		
S50U21	-5.81	-4.13	-4.53	-4.66	-0.51	

*สมมติฐานอัตราดอกเบี้ยนโยบายระหว่าง มิ.ย. - ก.ย. 64 เท่ากับ 0.5%

ที่มา: สายงานวิจัย บล. เอเชีย พลัส

SET50 ที่ระดับค่า PER ต่างๆ

SET 50 Sensitivity	ม.ค. 62E	มี.ค. 62E	เม.ย. 62E	พ.ค. 62E	มิ.ย. 62E	ก.ย. 62E	ธ.ค. 62E
PER 15.5	898	870	857	843	830	789	748
PER 16	926	899	885	871	857	815	773
PER 16.5	955	927	912	898	883	840	797
PER 17	984	955	940	925	910	866	821
PER 17.5	1,013	983	967	952	937	891	845
PER 18	1,042	1,011	995	979	964	916	869
PER 18.5	1,071	1,039	1,023	1,007	990	942	893
PER 19	1,100	1,067	1,050	1,034	1,017	967	918

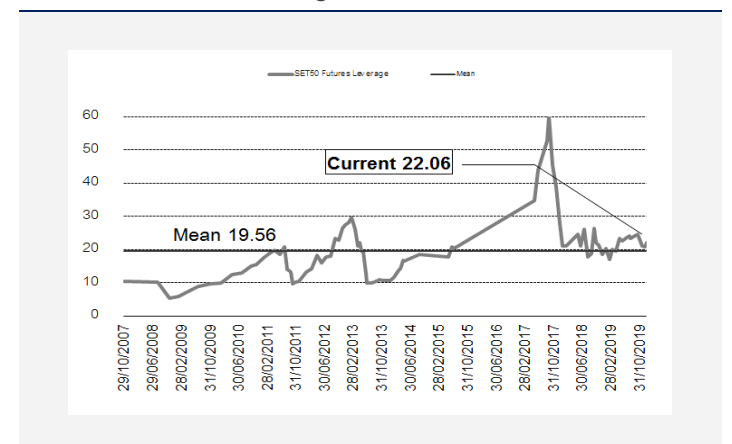
ที่มา: สายงานวิจัย บล. เอเชีย พลัส

คำนวณกำไรขาดทุนของ SET50 Futures

ราคาปิด Futures	นักลงทุนรายย่อย (ค่าธรรมเนียม 87.10 บาท/สัญญา/ข้าง)			
	chg (จุด) เทียบกับ	กำไร (ขาดทุน)	ค่าธรรมเนียม+ VAT (บาท)	กำไร (ขาดทุนสุทธิ)
962.10	5.0	1,000	(186)	814
961.10	4.0	800	(186)	614
960.10	3.0	600	(186)	414
959.10	2.0	400	(186)	214
958.10	1.0	200	(186)	14
957.10	0.0	0.0	(186)	(186)
956.10	-1.0	(200)	(186)	(386)
955.10	-2.0	(400)	(186)	(586)
954.10	-3.0	(600)	(186)	(786)
953.10	-4.0	(800)	(186)	(986)
952.10	-5.0	(1,000)	(186)	(1,186)

ที่มา: สายงานวิจัย บล. เอเชีย พลัส

ระดับ Leverage ของ SET50 Futures



ที่มา: Thailand Clearing House, ฝ่ายวิจัย ASPS

Single Stock Futures

Long KBANKM21

การ Rebalance ของ MSCI รวมถึงการรายงานของ NVDR เป็นปัจจัยกดดันระยะสั้น และถือเป็นจังหวะเข้าสะสม ขณะที่ กำไรสุทธิ 1Q64 ดีกว่าฝ่ายวิจัยและตลาดคาด จาก Credit Cost และรายได้ค่าธรรมเนียมกลุ่มตลาดทุน คุณภาพสินทรัพย์ยังอยู่ในการบริหารจัดการ ด้าน Credit Cost ยังสอดคล้องกับประมาณการทั้งปี และเชื่อว่ายังมีความเป็นไปได้ แม้เผชิญภาวะระบาดระลอกใหม่ PBV ที่ 0.74 เท่า อิง GGM (ROE ที่ 9.2%) PBV ที่ 0.82 เท่า FV ปี 2564 ที่ 155 บาท

ภาพทางเทคนิค แกว่งพักตัวเหนือเส้น EMA 200 วัน แม้มีการย่อตัวแต่ด้วยการที่ทำ จังหวะ Higher Low มองว่า ราคาจบการพักฐานแล้ว จุดเปิด Upside จะมีได้ เมื่อ สามารถ Breakout แนวต้านบริเวณ 125.50 บาท

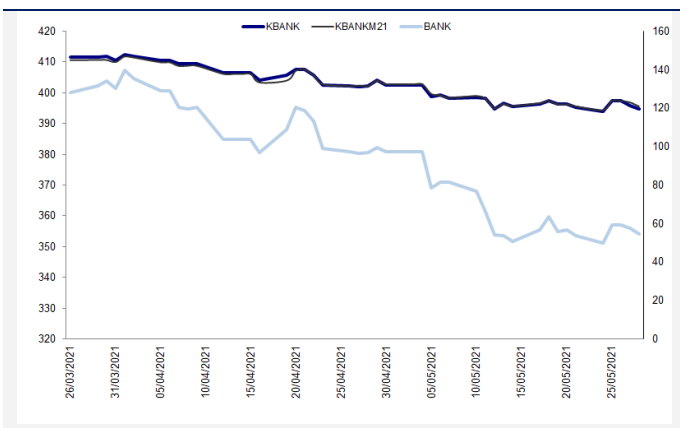
กลยุทธ์การลงทุน

แนะนำถือ Long KBANKM21 ทุน 122 บาท ปัจจุบันขาดทุน 4.92% เป้าทำกำไร 130 บาท และ Cut Loss 3 บาทจากทุน

Future								Underlying			
Future	Settle Price	Basis	ASP Theory Price	Vol	OI	OI Change	Leverage	Upside	PER 64F	PBV 64F	EPS GROWTH 64F
KBANKM21	120.99	1.49	119.40	2838	3055	2150	9.30	29.71%	8.29	0.63	17.03%

ที่มา: สายงานวิจัย บล. เอเชีย พลัส

Historical Price



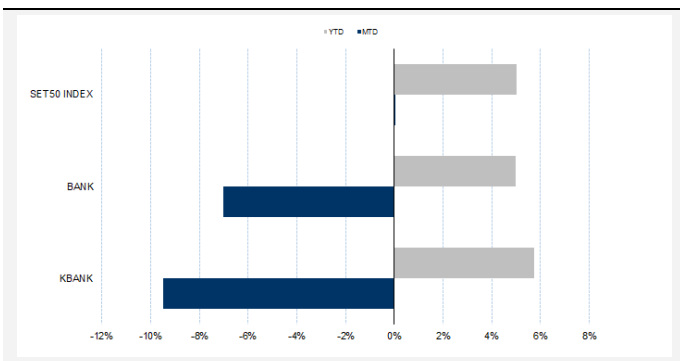
ที่มา: สายงานวิจัย บล. เอเชีย พลัส

คำนวณกำไรขาดทุนของ Stock Futures

ราคาปิด future	chg (จุด) เทียบกับราคา	กำไร (ขาดทุน) (บาท)	นิลงทุนรายย่อย	
			ค่าธรรมเนียม +VAT (บาท)	กำไร (ขาดทุน)สุทธิ
121.49	0.5	500	15.91	484
121.39	0.4	400	15.91	384
121.29	0.3	300	15.91	284
121.19	0.2	200	15.91	184
121.09	0.1	100	15.91	84
120.99	0.0	-	15.91	(16)
120.89	-0.1	(100)	15.91	(116)
120.79	-0.2	(200)	15.91	(216)
120.69	-0.3	(300)	15.91	(316)
120.59	-0.4	(400)	15.91	(416)
120.49	-0.5	(500)	15.91	(516)

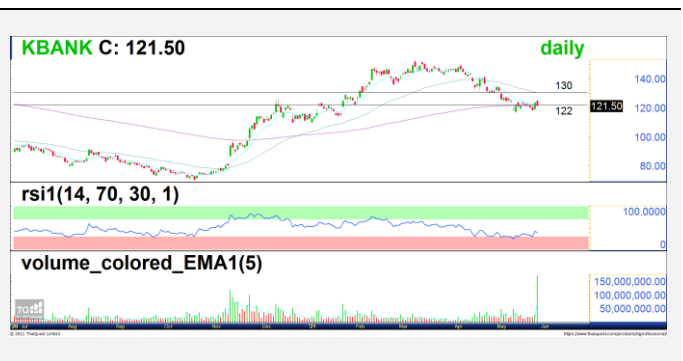
ที่มา: สายงานวิจัย บล. เอเชีย พลัส

Historical Return



ที่มา: สายงานวิจัย บล. เอเชีย พลัส

Technical Chart



ที่มา: สายงานวิจัย บล. เอเชีย พลัส

Single Stock Futures

Long AOTM21

ความคืบหน้าการฉีดวัคซีนในแถบยุโรปและจีนที่ค่อนข้างรวดเร็วกว่าพื้นที่อื่นของโลก ซึ่ง 2 กลุ่มดังกล่าวที่ผ่านมาคิดเป็นสัดส่วน 44% ของชาวต่างชาติที่เดินทางมายังประเทศไทย รวมถึงแผนการเริ่มเปิดประเทศที่จะเริ่มจาก จ.ภูเก็ต ในเดือน ก.ค. 64 พบว่ามีความเป็นไปได้มากขึ้น การที่รัฐฯ มีแผนจะเร่งฉีดวัคซีนในพื้นที่ระบาดสูง ซึ่งกทม. น่าจะเป็นส่วนหนึ่งค่อนข้างแน่นอน ขณะที่ราคาหุ้นหลังระบดระลอกใหม่ปรับฐานลงถึง 12% เชื่อว่าสะท้อนข่าวร้ายไปแล้ว ราคาปัจจุบันน่าจะมีจุดที่ Downside จำกัด และน่าจะสมารถรับการฟื้นตัว

ภาพทางเทคนิค แกว่งพักตัว เหนือแนวรับสำคัญอยู่บริเวณ 59.50-61.00 บาท คาดเป็นจังหวะก่อนการเลือกทาง ระยะสั้น หากผ่านแนวต้านที่ 61.25 บาทได้ จะเป็นการเปิด Upside โดยประเมินแนวต้านถัดไปอยู่บริเวณ 64.00 บาท

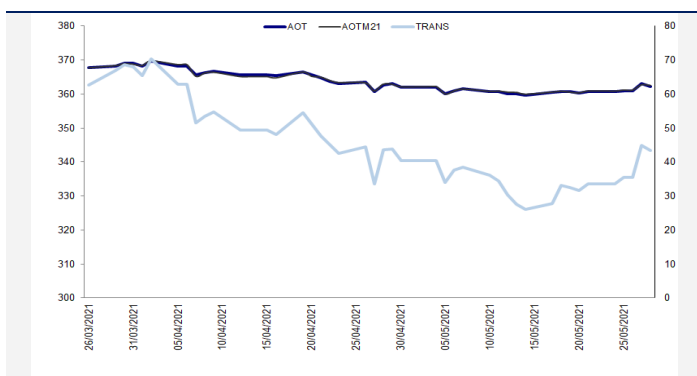
กลยุทธ์การลงทุน

สถานะ Long AOTM21 ทุน 61.00 บาท ปัจจุบันกำไร 16.38% เป้าทำกำไร 64.00 บาท และ ตั้ง Lock กำไร 10% ที่ 61.75 บาท

Future								Underlying			
Future	Settle Price	Basis	ASP Theory Price	Vol	OI	OI Change	Leverage	Upside	PER 64F	PBV 64F	EPS GROWTH 64F
AOTM21	62.55	0.30	62.20	909	1897	109	9.47	7.63%		7.87	-424.87%

ที่มา: สายงานวิจัย บล. เอเชีย พลัส

Historical Price



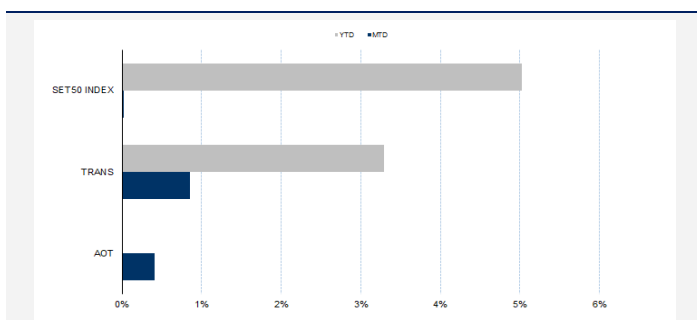
ที่มา: สายงานวิจัย บล. เอเชีย พลัส

คำนวณกำไรขาดทุนของ Stock Futures

นิลกลยุทธ์รายย่อย					
ราคาปิด future	chg (จุด) เทียบกับราคา	กำไร (บาท)	ค่าธรรมเนียม +VAT (บาท)	กำไรสุทธิ (บาท)	กำไรสุทธิ (บาท)
63.05	0.5	500	8.92	491	
62.95	0.4	400	8.92	391	
62.85	0.3	300	8.92	291	
62.75	0.2	200	8.92	191	
62.65	0.1	100	8.92	91	
62.55	0.0	-	8.92	(9)	
62.45	-0.1	(100)	8.92	(109)	
62.35	-0.2	(200)	8.92	(209)	
62.25	-0.3	(300)	8.92	(309)	
62.15	-0.4	(400)	8.92	(409)	
62.05	-0.5	(500)	8.92	(509)	

ที่มา: สายงานวิจัย บล. เอเชีย พลัส

Historical Return



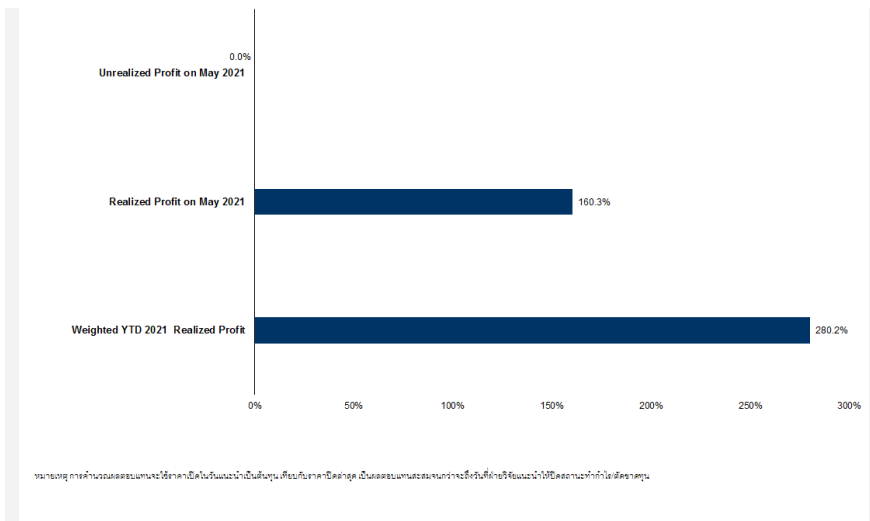
ที่มา: สายงานวิจัย บล. เอเชีย พลัส

Technical Chart



ที่มา: สายงานวิจัย บล. เอเชีย พลัส

Tracking Performance



ที่มา: สายงานวิจัย บล. เอเชีย พลัส

Top 20 Most Active Volume

	Future	Settle Price	Basis	ASP Theory Price	Vol	OI	OI Change	Leverage	Resistance	Support
1	SIRIM21	1.32	0.01	1.31	36463	119774	19128	11.49	1.45	1.15
2	IRPCM21	4.11	0.01	4.10	11239	123780	-8914	11.99	4.27	4.11
3	BANPUM21	12.95	0.05	12.89	7125	22441	-3964	15.43	13.10	12.22
4	JASM21	2.80	0.02	2.78	5027	22847	-4989	6.10	2.92	2.80
5	PTTM21	39.06	-0.19	39.22	4541	11647	-1906	11.48	39.83	38.59
6	BEMM21	8.03	-0.02	8.04	3420	35429	724	11.15	8.11	7.78
7	KBANKM21	120.99	1.49	119.40	2838	3055	2150	9.30	124.56	116.33
8	CHGM21	3.52	0.02	3.50	2553	6674	2509	13.16	3.61	3.27
9	CBGM21	132.00	0.50	131.39	2304	3200	-130	9.18	133.91	119.28
10	ITDM21	2.75	-0.01	2.76	1955	7530	-590	18.16	2.86	2.00
11	BGRIMM21	43.90	0.15	43.71	1904	8947	-479	7.06	44.40	42.30
12	CPALLM21	60.58	-0.17	60.70	1757	4756	-173	13.78	64.15	59.92
13	BECM21	12.40	0.00	12.39	1702	9400	559	17.17	12.70	10.47
14	VGIM21	6.25	0.05	6.19	1590	14996	-579	4.94	6.54	6.16
15	BDMISM21	21.58	0.08	21.48	1564	8543	-620	12.86	22.14	21.38
16	KCEM21	70.00	0.00	69.94	1546	2343	-491	13.16	70.36	62.48
17	STPIM21	4.58	0.00	4.58	1501	5040	501	7.09	4.73	4.20
18	STPIM21	4.58	0.00	4.58	1501	5040	501	7.09	4.73	4.20
19	BCHM21	20.39	-0.01	20.38	1470	3957	89	16.27	20.51	18.83
20	CKM21	19.97	0.07	19.88	1298	4255	-426	9.03	20.11	17.38

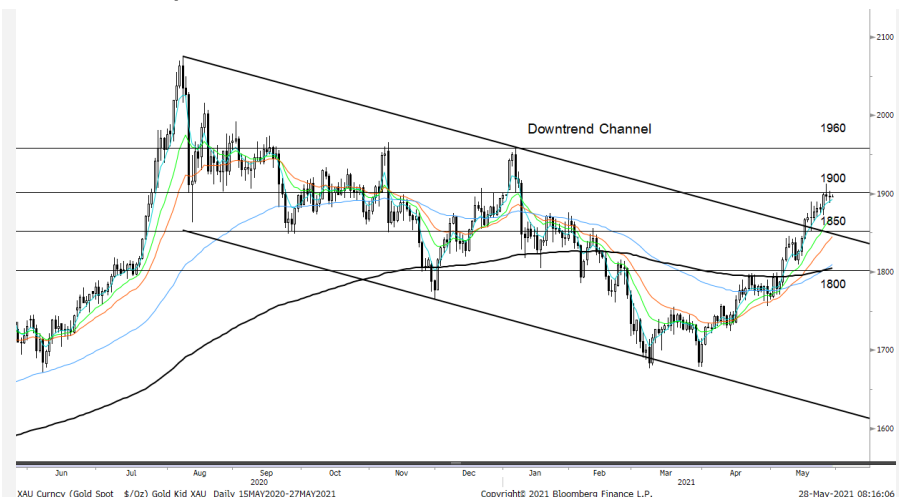
Gold Futures

ราคาทองคำตลาดสหรัฐคืนวันศุกร์ที่ผ่านมา ปรับตัวขึ้น 6.3 เหรียญฯ มาปิดที่ 1,902.6 เหรียญฯ โดยราคาระหว่างวันแกว่งตัวค่อนข้างกว้าง ตามทิศทางค่าเงินดอลลาร์ที่ผันผวนแต่ท้ายที่สุด ราคาทองคำปรับตัวขึ้นได้ หลังนักลงทุนเข้าซื้อทองคำในฐานะสินทรัพย์ที่ป้องกันความเสี่ยงจากเงินเฟ้อ หลังสหรัฐเปิดเผยดัชนีราคาการใช้จ่ายเพื่อการบริโภคส่วนบุคคล (PCE) ที่สูงเกินคาด นอกจากนี้การเปิดเผยข้อมูลเศรษฐกิจที่อ่อนแอทั้งตัวเลขการใช้จ่ายส่วนบุคคลของผู้บริโภคสหรัฐและรายได้ส่วนบุคคลในเดือน เม.ย. ช่วยหนุนราคาสัญญาทองคำในฐานะแหล่งลงทุนที่ปลอดภัย สัปดาห์นี้ต้องติดตามตัวเลขเศรษฐกิจที่สำคัญได้แก่ ดัชนี PMI ภาคการผลิตและภาคการบริการ ที่จะทยอยประกาศออกมาทั้งในฝั่งของประเทศจีน ยุโรป และสหรัฐ รวมไปถึงตัวเลขภาคแรงงานในสหรัฐทั้งอัตราการว่างงานและการจ้างงานนอกภาคเกษตรในช่วงปลายสัปดาห์

กลยุทธ์การลงทุน

ราคาทองคำ GFM21 คืนวันศุกร์ ปรับเพิ่มขึ้น 30 บาท ปิดอยู่ที่ 28,300 บาท เทียบเท่า 1,904.43 เหรียญฯ ใกล้เคียงราคาทองคำตลาด spot ล่าสุดที่เคลื่อนไหว 1,903-1,905 เหรียญฯ คาดราคา GFM21 วันนี้ จะอยู่ในกรอบ 28,200-28,400 บาท จากทิศทางราคาทองคำยังแกว่งตัวในกรอบที่ฝ่ายวิจัยประเมินไว้ 1,880-1,910 เหรียญฯ จึงแนะนำให้ นักลงทุน Trading GFM21 บริเวณ 27,960-28,410 บาท แต่หากราคาทองคำขยับขึ้นไปแตะกรอบบน แนะนำให้รอเปิดสถานะ Short GFM21 ทั้งนี้ นักลงทุนควรกำหนดจุด Cut Loss ไว้ 100 บาทจากทุน เพื่อป้องกันความเสี่ยง หากราคาทองคำเคลื่อนไหวผิดจากคาดไว้

เทคนิควิเคราะห์ Gold Spot



ที่มา: สายงานวิจัย บล. เอเชีย พลัส

GOLD Technical: ทิศทางราคาทองคำ อยู่ในจังหวะทดสอบแนวต้านบริเวณ \$1900 ซึ่งถ้าหากผ่านได้ จะเป็นการเปิด Upside โดยมีแนวต้านถัดไปอยู่บริเวณ \$1960 โดยมีแนวรับหากยืนไม่อยู่ บริเวณ \$1850

Gold Futures

FUTURES	Last	Chg	%Chg	Vol	OI	OI Chg
GFM21	28,300	120	0.43	82	506	0
GFQ21	28,350	110	0.39	90	375	28
GFV21	28,380	100	0.35	24	108	0

Mini Gold Futures

	Last	Chg	%Chg	Vol	OI	OI Chg
GF10M21	28,310	150	0.57	2,060	7,601	-163
GF10Q21	28,350	160	0.57	1,081	5,804	132
GF10V21	28,390	160	0.57	594	2,117	131

หมายเหตุ : ราคาปิดของ Gold Futures (Night Session) Settle ณ เวลา 22.00 u. และปริมาณการซื้อขายเกิดขึ้นในช่วงเวลา 19.30-22.30 u.

ที่มา : สายงานวิจัย บล.เอเชีย พลัส

ASPS Gold Valuation Matrix (เหรียญฯ/ทรอยออนซ์)

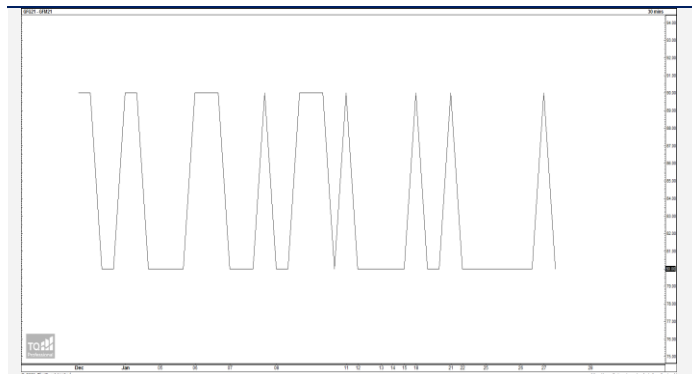
	ลอนค่า					Dollar Index						แข็งค่า				
	93	94	95	96	97	98	99	100	101	102	103	104	105	106	107	
40	1,617.66	1,589.21	1,560.76	1,532.31	1,503.86	1,475.41	1,446.96	1,418.52	1,390.07	1,361.62	1,333.17					
43	1,616.71	1,588.26	1,559.81	1,531.36	1,502.91	1,474.47	1,446.02	1,417.57	1,389.12	1,360.67	1,332.22					
46	1,615.76	1,587.31	1,558.86	1,530.42	1,501.97	1,473.52	1,445.07	1,416.62	1,388.17	1,359.72	1,331.28					
49	1,614.82	1,586.37	1,557.92	1,529.47	1,501.02	1,472.57	1,444.12	1,415.67	1,387.23	1,358.78	1,330.33					
52	1,613.87	1,585.42	1,556.97	1,528.52	1,500.07	1,471.62	1,443.18	1,414.73	1,386.28	1,357.83	1,329.38					
55	1,612.92	1,584.47	1,556.02	1,527.57	1,499.13	1,470.68	1,442.23	1,413.78	1,385.33	1,356.88	1,328.43					
58	1,611.97	1,583.53	1,555.08	1,526.63	1,498.18	1,469.73	1,441.28	1,412.83	1,384.38	1,355.94	1,327.49					
61	1,611.03	1,582.58	1,554.13	1,525.68	1,497.23	1,468.78	1,440.33	1,411.89	1,383.44	1,354.99	1,326.54					
64	1,610.08	1,581.63	1,553.18	1,524.73	1,496.28	1,467.84	1,439.39	1,410.94	1,382.49	1,354.04	1,325.59					
67	1,609.13	1,580.68	1,552.24	1,523.79	1,495.34	1,466.89	1,438.44	1,409.99	1,381.54	1,353.09	1,324.65					
70	1,608.19	1,579.74	1,551.29	1,522.84	1,494.39	1,465.94	1,437.49	1,409.04	1,380.60	1,352.15	1,323.70					
73	1,607.24	1,578.79	1,550.34	1,521.89	1,493.44	1,464.99	1,436.55	1,408.10	1,379.65	1,351.20	1,322.75					

การแปลงราคาทองคำให้เป็นบาท

GOLD London AM (USD/Ounce)	FX (บาท/ USD)				
	30.50	30.75	31.00	31.25	31.50
1,650	23,921	24,117	24,313	24,509	24,705
1,680	24,356	24,555	24,755	24,955	25,154
1,710	24,791	24,994	25,197	25,400	25,604
1,740	25,226	25,432	25,639	25,846	26,053
1,770	25,661	25,871	26,081	26,292	26,502
1,800	26,096	26,309	26,523	26,737	26,951
1,830	26,530	26,748	26,965	27,183	27,400
1,860	26,965	27,186	27,407	27,628	27,850
1,890	27,400	27,625	27,850	28,074	28,299

ที่มา: สายงานวิจัย บล. เอเชีย พลัส

Spread ระหว่าง GFJ21 – GFQ21



ที่มา: สายงานวิจัย บล. เอเชีย พลัส

คำนวณกำไรขาดทุนของ Gold Futures

บันทึกรายย่อย				
(ค่าธรรมเนียม 490.10 บาท/สัญญา/ข้าง)				
ราคาปิด future	เปลี่ยนแปลง	กำไร (ขาดทุน)	ค่าธรรมเนียม+ VAT (บาท)	กำไร (ขาดทุน)สุทธิ
28,550.00	250.0	12,500	(1,049)	11,451
28,500.00	200.0	10,000	(1,049)	8,951
28,450.00	150.0	7,500	(1,049)	6,451
28,400.00	100.0	5,000	(1,049)	3,951
28,350.00	50.0	2,500	(1,049)	1,451
28,300.00	0.0	-	(1,049)	(1,049)
28,250.00	-50.0	(2,500)	(1,049)	(3,549)
28,200.00	-100.0	(5,000)	(1,049)	(6,049)
28,150.00	-150.0	(7,500)	(1,049)	(8,549)
28,100.00	-200.0	(10,000)	(1,049)	(11,049)
28,050.00	-250.0	(12,500)	(1,049)	(13,549)

ที่มา: สายงานวิจัย บล. เอเชีย พลัส

คำนวณกำไรขาดทุนของ Mini Gold Futures

บันทึกรายย่อย				
(ค่าธรรมเนียม 98.10 บาท/สัญญา/ข้าง)				
ราคาปิด future	เปลี่ยนแปลง	กำไร (ขาดทุน)	ค่าธรรมเนียม+ VAT (บาท)	กำไร (ขาดทุน)สุทธิ
28,560.00	250.0	2,500	(210)	2,290
28,510.00	200.0	2,000	(210)	1,790
28,460.00	150.0	1,500	(210)	1,290
28,410.00	100.0	1,000	(210)	790
28,360.00	50.0	500	(210)	290
28,310.00	0.0	-	(210)	(210)
28,260.00	-50.0	(500)	(210)	(710)
28,210.00	-100.0	(1,000)	(210)	(1,210)
28,160.00	-150.0	(1,500)	(210)	(1,710)
28,110.00	-200.0	(2,000)	(210)	(2,210)
28,060.00	-250.0	(2,500)	(210)	(2,710)

ที่มา: สายงานวิจัย บล. เอเชีย พลัส