

# DERIVATIVES TALK

## กลยุทธ์การลงทุนอนุพันธ์

2 มิถุนายน 2564



### SET50 Futures:

ปัจจัยแวดล้อมทางพื้นฐานมีน้ำหนักไปทางบวก ขณะที่มุมมอง SET50 ดูดีขึ้น แนะนำ Trading S50M21 กรอบ 980 – 990 จุด และให้ Long กรอบล่าง

### SET50 Option:

แนะนำให้รอเปิด Long S50M21C975 ที่ 20 จุด (SET50=980) เป้าทำกำไรที่ 30 จุด (SET50=990) Cut Loss 3 จุด ประเมินทิศทาง SET50 ยังอยู่ในแนวโน้มขึ้น

### Single Stock Futures:

เปิดสถานะ Long CPALLM21 ที่ 60.70 บาท ปัจจุบันมีกำไร 9.84% แนะนำถือ เป้าทำกำไรที่ 63 บาท และให้ตั้ง Stop profit ที่ทุน เพื่อปิดโอกาสขาดทุน

สถานะ Long AOTM21 ทุน 61 บาท ปิดรับรู้กำไร 43.29% แนะนำเปิด Long CPNM21 ที่ 52.25 บาท เป้าทำกำไรที่ 55 บาท Cut Loss 1 บาทจากทุน

### Gold Futures:

นักลงทุนเปิด Short GFM21 ได้ที่บริเวณ 28370 บาท ปัจจุบันมีกำไร 220 บาท แนะนำถือ เป้าทำกำไรที่ 27850 บาท (1880\$) Stop Profit ที่ 28220 บาท Lock กำไร 150 บาท

SET50 Index Futures / Option **P. 2**

Single Stock Futures **P. 4**

Gold Futures **P. 7**

\*ภายใต้สภาวะที่ตลาดเผชิญกับความผันผวนสูง ทำให้การปรับกลยุทธ์ใน Derivative Talk ต้องสามารถดำเนินการได้อย่างรวดเร็วขึ้น ฝ่ายวิจัยจึงได้มีการเพิ่มช่องทางติดตามคำแนะนำกลยุทธ์การซื้อขาย ระหว่างวันทำการผ่าน 2 ช่องทาง เพื่อให้นักลงทุนสามารถปรับเปลี่ยนกลยุทธ์ได้มีประสิทธิภาพมากยิ่งขึ้น คือ

- แอปพลิเคชัน: **ASP Smart**
- Telegram: **ASIA PLUS GROUP**  
(<http://bit.ly/TeleAsiaplusgroup>)

### สถานะของนักลงทุน

All Futures	Long(Short) Position : Contract			Accumulated Long(Short)		
	Long	Short	Net	2 Days	1 Weeks	1 Months
Institution	176,410	235,879	-59,469	-45,594	-120,020	-29,583
Foreign	113,438	134,124	-20,686	-7,741	38,135	32,957
Retail	356,830	276,675	80,155	53,335	81,885	-3,374

SET50 Futures	Long(Short) Position : Contract			Accumulated Long(Short)		
	Long	Short	Net	2 Days	1 Weeks	1 Months
Institution	40,566	45,053	-4,487	-4,456	-13,467	1,230
Foreign	75,431	84,501	-9,070	-12,912	35,331	16,500
Retail	116,840	103,283	13,557	17,368	-21,864	-17,730

Single Stock Futures	Long(Short) Position : Contract			Accumulated Long(Short)		
	Long	Short	Net	2 Days	1 Weeks	1 Months
Institution	129,391	183,463	-54,072	-38,123	-99,825	-28,595
Foreign	32,113	41,276	-9,163	7,408	2,686	3,201
Retail	212,271	149,036	63,235	30,715	97,139	25,394

Metal Futures	Long(Short) Position : Contract			Accumulated Long(Short)		
	Long	Short	Net	2 Days	1 Weeks	1 Months
Institution	2,853	2,762	91	264	996	-42
Foreign	5,738	8,167	-2,429	-2,202	92	15,947
Retail	10,202	7,864	2,338	1,938	-1,088	-15,905

Call Option	Long(Short) Position : Contract			Accumulated Long(Short)		
	Long	Short	Net	2 Days	1 Weeks	1 Months
Institution	410	342	68	125	366	-1,447
Foreign	1	1	0	-1	93	260
Retail	4,912	4,980	-68	-125	-361	1,344

Put Option	Long(Short) Position : Contract			Accumulated Long(Short)		
	Long	Short	Net	2 Days	1 Weeks	1 Months
Institution	241	464	-223	-265	-316	2,506
Foreign	5	52	-47	-48	-230	1,860
Retail	6,140	5,922	218	259	250	-4,706

ที่มา: สายงานวิจัย บล. เอเชีย พลัส

### RESEARCH DIVISION

บริษัทหลักทรัพย์ เอเชีย พลัส

#### เกิดศักดิ์ ทวีธีระธรรม

นักวิเคราะห์ปัจจัยพื้นฐานด้านตลาดทุน และทางเทคนิค  
เลขทะเบียนนักวิเคราะห์: 004132

#### ประสิทธิ์ รัตนกิจมงคล, CISA, CFA

นักวิเคราะห์ปัจจัยพื้นฐานด้านตลาดทุน และด้านเทคนิค  
เลขทะเบียนนักวิเคราะห์: 025917

#### นวลพรรณ น้อยรัชชกุล

นักวิเคราะห์ปัจจัยพื้นฐานด้านตลาดทุน และด้านเทคนิค  
เลขทะเบียนนักวิเคราะห์: 019994

#### ชาญชัย พันทการกิจ

นักวิเคราะห์ปัจจัยพื้นฐานด้านตลาดทุน และทางเทคนิค  
เลขทะเบียนนักวิเคราะห์: 064045

#### ธนัฐธ วัฒนตร

ผู้ช่วยนักวิเคราะห์

## SET50 Overview

ราคาน้ำมันดิบ Brent วานนี้ปรับขึ้น 1.34% จากแรงหนุนของฝั่ง Demand จากการรายงานตัว PMI ภาคการผลิตของสหรัฐฯ ยุโรปและจีน เดือน พ.ค. ที่มากกว่าระดับ 50 และสูงกว่าตลาดคาดสะท้อนภาคการผลิตที่มีแนวโน้มขยายตัว แต่อย่างไรก็ตามฝั่ง Supply ยังคงต้องติดตามท่าทีของกลุ่ม OPEC+ หลังจากวานนี้ผลการประชุม OPEC+ มีมติเพิ่มกำลังการผลิตระหว่างเดือน มิ.ย.-ก.ค. 64 จำนวน 2.1 mbpd แต่หลังจากนั้นยังไม่ได้มีการตัดสินใจ ซึ่งความไม่แน่นอนข้างต้นอาจเป็นปัจจัยที่จำกัด Upside ของราคาน้ำมันดิบในช่วง 1-2 เดือนข้างหน้า แต่ในระยะสั้นเชื่อว่าหุ้นในกลุ่มพลังงานจะได้ประโยชน์จากราคาน้ำมันดิบที่ปรับขึ้น ส่วนปัจจัยในประเทศให้ความสนใจไปที่มาตรการกระตุ้นภาคบริโภคของภาครัฐ วงเงิน 1.4 แสนล้านบาทที่วานนี้ ครม. อนุมัติ ซึ่งคาดว่าจะทำให้เม็ดเงินเข้าสู่เศรษฐกิจในช่วง 2H64 รวม 4.7 แสนล้านบาท โดยจุดที่น่าสนใจคือสัดส่วนราว 57% มาจากเม็ดเงินในส่วนของมาตรการยิ่งใช้ยิ่งได้ ที่น่าจะเป็นบวกโดยตรงต่อบริษัทจดทะเบียน ซึ่งจะเป็นบวกต่อทิศทางหุ้นในกลุ่มค้าปลีก โมเดิร์นเทรด กลุ่มห้างสรรพสินค้าและอาหาร ส่วนประเด็นสุดท้ายความคืบหน้าวัคซีนล่าสุด WHO อนุมัติวัคซีนป้องกัน COVID-19 ของ SINOVAC เพื่อให้ในกรณีฉุกเฉิน ซึ่งเชื่อว่าจะเป็นบวกต่อความเชื่อมั่นของประชาชนในการเข้ารับวัคซีน ปัจจัยแวดล้อมที่เป็นบวกข้างต้นคาด SET50 Index แกว่งขึ้นตามกรอบ 980 – 990 จุด

## SET50 Index Futures

**Direction Trading:** คาด SET50 Index ยังอยู่ในช่วงปรับขึ้นจากความคืบหน้ามาตรการภาครัฐ วัคซีนและราคาน้ำมันดิบ แนะนำ Trading ในกรอบ 980-990 จุดและ Long กรอบล่าง

**Spread Trading:** คาดการณ์ Spread ระหว่าง S50U21 ลบด้วย S50M21 ณ วันที่ 29 มิ.ย. 2564 จะเท่ากับ -4.53 จุด ปัจจุบันอยู่ที่ -4.20 จุด ประเมิน Spread ยังไม่เปิดกว้างมากพอจึงแนะนำ Wait & See

**SET50 Option:** แนะนำให้รอเปิด Long S50M21C975 ที่ 20 จุด (SET50=980) เป้าทำกำไรที่ 30 จุด (SET50=990) Cut Loss 3 จุด เชื่อว่า SET50 ยังอยู่ในแนวโน้มขึ้น

	Last	1Yr Hist. Volatility	2Week Hist. Volatility
SET50 Index	981.19	20.88803	14.49534

### Call Option

	Premium	Chg	Break Even	Intrinsic Value	Time Value	All-in-Premium	Theory Price	Volume	Open Interest	Implied Volatility	Delta	Effective Gearing	Time Decay
S50M21C1000	9.70	5.40	> 1009.7	0.00	9.70	2.91%	10.35	1078	3870	16.00	0.34	34.64	0.0
S50M21C975	20.50	10.10	> 995.5	6.19	14.31	1.46%	21.27	1148	3524	15.84	0.57	27.10	0.0
S50M21C950	39.50	15.70	> 989.5	31.19	8.31	0.85%	37.56	611	2796	20.59	0.72	17.99	0.0
S50M21C925	60.00	16.90	> 985	56.19	3.81	0.39%	58.29	104	1326	19.12	0.87	14.31	0.0
S50M21C900	83.10	18.30	> 983.1	81.19	1.91	0.19%	81.71	25	308	24.69	0.89	10.55	0.0

### Put Option

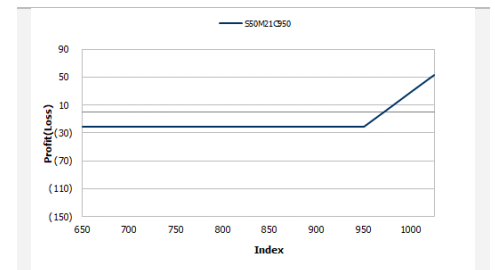
	Premium	Chg	Break Even	Intrinsic Value	Time Value	All-in-Premium	Theory Price	Volume	Open Interest	Implied Volatility	Delta	Effective Gearing	Time Decay
S50M21P1000	27.50	-16.10	< 972.5	18.81	8.69	-0.89%	29.14	104	365	15.02	-0.67	-24.29	0.0
S50M21P975	14.30	-9.70	< 960.7	0.00	14.30	-2.09%	15.06	578	1417	15.95	-0.43	-29.59	0.0
S50M21P950	7.80	-4.60	< 942.2	0.00	7.80	-3.97%	6.36	1215	3356	18.59	-0.26	-31.25	0.0
S50M21P925	4.00	-2.80	< 921	0.00	4.00	-6.13%	2.09	1240	3661	19.71	-0.13	-30.96	-0.1
S50M21P900	2.30	-1.70	< 897.7	0.00	2.30	-8.51%	0.51	1234	5094	22.47	-0.08	-30.48	-0.1

ที่มา: สายงานวิจัย บล. เอเชีย พลัส

	SET50	S50M21	S50U21
แนวรับ	980	980	975
แนวต้าน	990	990	985

\*ภายใต้สภาวะที่ตลาดเผชิญกับความผันผวนสูง ฝ่ายวิจัยจึงได้มีการเพิ่มช่องทางติดตามคำแนะนำกลยุทธ์การซื้อขายระหว่างวันผ่าน 2 ช่องทาง คือ

- แอปพลิเคชัน: **ASP Smart**
- Telegram: **ASIA PLUS GROUP**  
(<http://bit.ly/TeleAsiaplusgroup>)



หมายเหตุ : ตัวคูณดัชนีเท่ากับ 200 บาท ต่อ 1 จุดของดัชนี

ภาพรวมการซื้อขาย SET50 Index

UNDERLYING	Close	Chg	%Chg	อุปการซื้อขาย
SET50	981.19	18.61	1.90%	1/6/21

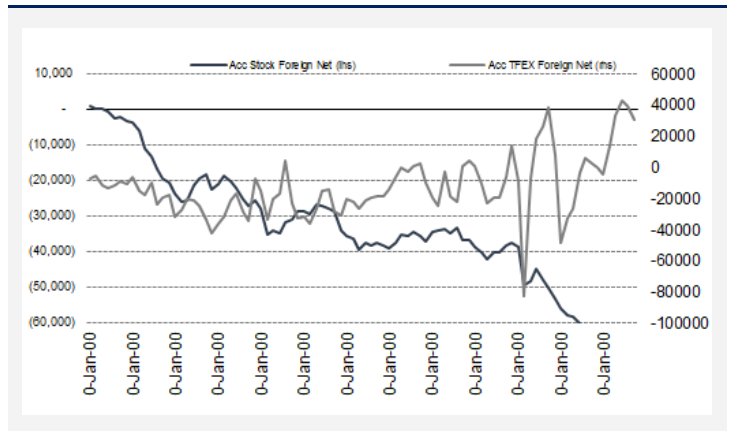
Symbol	Settle	Chg	%Chg	Vol.	OI	OI Chg
S50K21	956.74	0.0	0.0%	17	154	0
S50M21	981.10	19.8	2.0%	196,724	314,719	489
S50N21	978.40	19.9	2.0%	67	89	0
S50U21	976.70	19.9	2.0%	27,372	38,589	-43
S50Z21	975.50	19.7	2.0%	6,158	12,014	0
S50H22	972.40	19.6	2.0%	2,514	4,829	0

SET50 Futures Long(Short) : สัญญา	สัญญา			สะสม Long(Short)		
	Long	Short	Net	2 วัน	2 สัปดาห์	QTD
สถาบัน	175,759	235,073	-59,314	-4,456	-25,502	0
ต่างชาติ	113,433	134,124	-20,691	-12,912	57,275	0
รายย่อย	345,778	265,773	80,005	17,368	-31,773	0

ที่มา: สายงานวิจัย บล. เอเชีย พลัส

ความสัมพันธ์สถานะของนักลงทุนต่างประเทศในตราสารทุน  
และ SET50 Futures



ที่มา: สายงานวิจัย บล. เอเชีย พลัส

คาดการณ์ Spread ณ สิ้นเดือนจาก ASPS Model

	เป้าหมาย Spread ซีรียโกล - ซีรียโกล					
	S50J21	S50K21	S50M21	S50N21	S50Q21	S50U21
	ณ 29 เม.ย.64	ณ 28 พ.ค.64	ณ 29 มิ.ย.64	ณ 29 ก.ค.64	ณ 30 ส.ค.64	ณ 29 ก.ย.64
S50J21						
S50K21	-1.68					
S50M21	-1.28	0.40				
S50N21	-1.16	0.53	0.13			
S50Q21	-5.13	-3.62	-4.02	-4.15		
S50U21	-5.81	-4.13	-4.53	-4.66	-0.51	

\*สมมติฐานอัตราดอกเบี้ยนโยบายระหว่าง มิ.ย. - ก.ย. 64 เท่ากับ 0.5%

ที่มา: สายงานวิจัย บล. เอเชีย พลัส

SET50 ที่ระดับค่า PER ต่างๆ

SET 50 Sensitivity	ม.ค. 62E	มี.ค. 62E	เม.ย. 62E	พ.ค. 62E	มิ.ย. 62E	ก.ย. 62E	ธ.ค. 62E
PER 15.5	898	870	857	843	830	789	748
PER 16	926	899	885	871	857	815	773
PER 16.5	955	927	912	898	883	840	797
PER 17	984	955	940	925	910	866	821
PER 17.5	1,013	983	967	952	937	891	845
PER 18	1,042	1,011	995	979	964	916	869
PER 18.5	1,071	1,039	1,023	1,007	990	942	893
PER 19	1,100	1,067	1,050	1,034	1,017	967	918

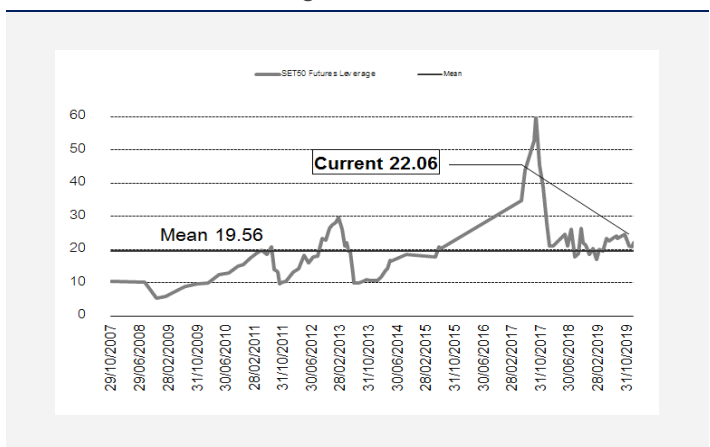
ที่มา: สายงานวิจัย บล. เอเชีย พลัส

คำนวณกำไรขาดทุนของ SET50 Futures

ราคาปิด Futures	chg (จุด) เทียบกับ	นักลงทุนรายย่อย (ค่าธรรมเนียม 87.10 บาท/สัญญา/ข้าง)			
		กำไร (ขาดทุน)	ค่าธรรมเนียม+ VAT (บาท)	กำไร (ขาดทุน)สุทธิ	
986.10	5.0	1,000	(186)	814	
985.10	4.0	800	(186)	614	
984.10	3.0	600	(186)	414	
983.10	2.0	400	(186)	214	
982.10	1.0	200	(186)	14	
<b>981.10</b>	<b>0.0</b>	<b>0.0</b>	<b>(186)</b>	<b>(186)</b>	
980.10	-1.0	(200)	(186)	(386)	
979.10	-2.0	(400)	(186)	(586)	
978.10	-3.0	(600)	(186)	(786)	
977.10	-4.0	(800)	(186)	(986)	
976.10	-5.0	(1,000)	(186)	(1,186)	

ที่มา: สายงานวิจัย บล. เอเชีย พลัส

ระดับ Leverage ของ SET50 Futures



ที่มา: Thailand Clearing House, ฝ่ายวิจัย ASPS

### Single Stock Futures

#### Long CPALLM21

มีประเด็นบวกหนุนระยะสั้นจากความคืบหน้าต่อมาตรการกระตุ้นภาคบริโภคที่วันนี้จะมีการพิจารณามาตรการ “ยิ่งใช้ยิ่งได้” ใน ครม. ด้านผลประกอบการที่ถือว่าช่วง 2Q64 จะเป็นจุด Bottom จากผลกระทบ COVID รอบใหม่ และค่ารีไฟแนนซ์เงินกู้ แต่นับจาก 2H64 จะฟื้นตัวต่อเนื่องตามแผนการกระจายวัคซีนซึ่งจะทำให้กิจกรรมเศรษฐกิจกลับมาเดินหน้าอีกครั้ง โดยประเมิน FV@64 เท่ากับ 65.5 บาท

ภาพทางเทคนิค Breakout กรอบบน Sideway Down ตามมาด้วยการรีบาวน์ เกิดแท่งเทียน Hammer มองเป็นจังหวะ Reject แรงขาย ระยะสั้น หากผ่านแนวต้านที่ 61.00 บาท จะเป็นสัญญาณ เปิด Upside โดยมีแนวต้านถัดไปที่ 63.00 บาท

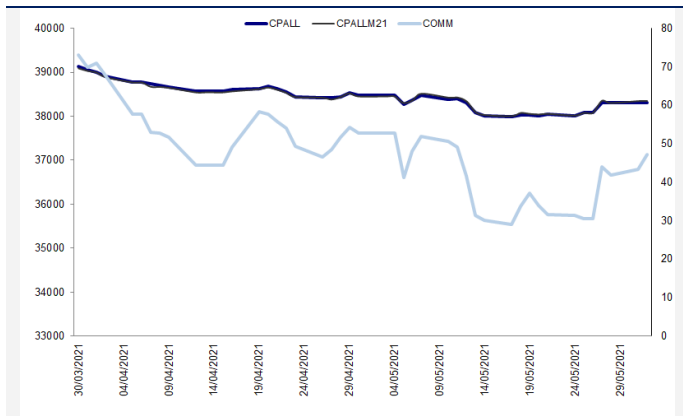
#### กลยุทธ์การลงทุน

เปิดสถานะ Long CPALLM21 ได้ที่ทุน 60.70 บาท ปัจจุบันกำไร 9.84% เป้าทำกำไร 63 บาท และ Stop Profit ที่ทุน

Future								Underlying			
Future	Settle Price	Basis	ASP Theory Price	Vol	OI	OI Change	Leverage	Upside	PER 64F	PBV 64F	EPS GROWTH 64F
CPALLM21	61.11	0.36	60.70	657	3864	480	13.78	21.81%	45.48	6.60	-25.48%

ที่มา: สายงานวิจัย บล. เอเชีย พลัส

#### Historical Price



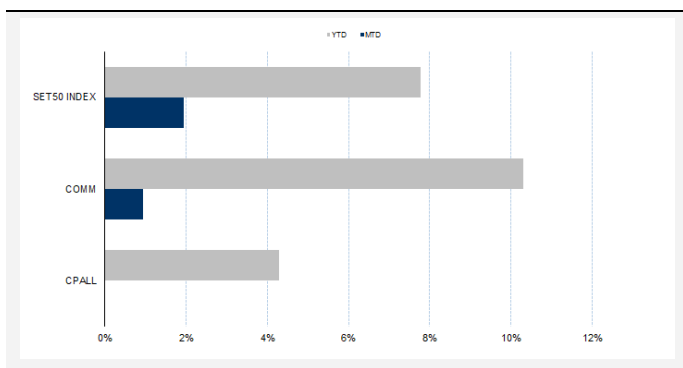
ที่มา: สายงานวิจัย บล. เอเชีย พลัส

#### คำนวณกำไรขาดทุนของ Stock Futures

บิลลงทุนรายย่อย					
ราคาปิด future	chg (จุด) เทียบกับราคา	กำไร (ขาดทุน)	ค่าธรรมเนียม +VAT (บาท)	กำไร (ขาดทุน)สุทธิ	กำไร
61.61	0.5	500	4.99	495	
61.51	0.4	400	4.99	395	
61.41	0.3	300	4.99	295	
61.31	0.2	200	4.99	195	
61.21	0.1	100	4.99	95	
<b>61.11</b>	<b>0.0</b>	<b>-</b>	<b>4.99</b>	<b>(5)</b>	
61.01	-0.1	(100)	4.99	(105)	
60.91	-0.2	(200)	4.99	(205)	
60.81	-0.3	(300)	4.99	(305)	
60.71	-0.4	(400)	4.99	(405)	
60.61	-0.5	(500)	4.99	(505)	

ที่มา: สายงานวิจัย บล. เอเชีย พลัส

#### Historical Return



ที่มา: สายงานวิจัย บล. เอเชีย พลัส

#### Technical Chart



ที่มา: สายงานวิจัย บล. เอเชีย พลัส

## Single Stock Futures

### Long CPNM21

การผ่อนคลายมาตรการควบคุมการระบาดในบางพื้นที่และความคืบหน้าของการกระจายวัคซีนที่ชัดเจนมากขึ้น ประกอบกับ Sentiment เชิงบวกจาก มาตรการ “ยิ่งใช้ ยิ่งได้” รับเงินคืนสูงสุด 7,000 บาท กระตุ้นการใช้จ่ายของกลุ่มผู้มีกำลังซื้อ ระยะถัดไป คาดฟื้นตัวอย่างรวดเร็วหากสถานการณ์ COVID-19 คลี่คลาย และกลับมาเติบโตระยะยาวจากแผนลงทุนใหม่ต่อเนื่อง ดึง DCF-WACC 8% FV ปี 2564 ที่ 58.0 บาท

ภาพทางเทคนิค Breakout กรอบบน Downtrend Channel สนับสนุนด้วยแท่งเทียน Hammer บ่งชี้แรงซื้อกลับเข้าหาหุ้น ระยะถัดไป จะเป็นการเปิด Upside หากผ่าน 52.75 บาทได้ โดยประเมินแนวต้านถัดไปที่ 55.00 บาท

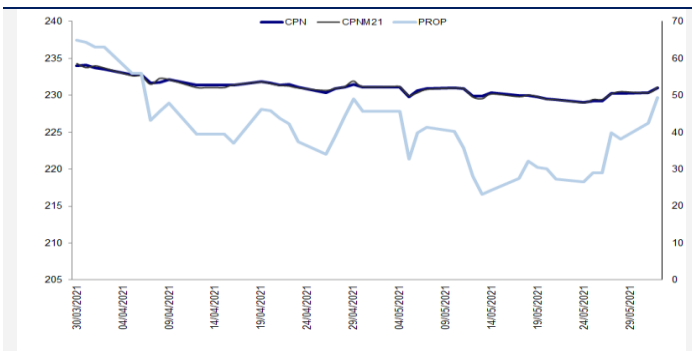
### กลยุทธ์การลงทุน

แนะนำ Long CPNM21 บริเวณ 52.25 บาท เป้าทำกำไร 55.00 บาท และ Cut Loss 1 บาทจากหุ้น

Future								Underlying			
Future	Settle Price	Basis	ASP Theory Price	Vol	OI	OI Change	Leverage	Upside	PER 64F	PBV 64F	EPS GROWTH 64F
CPNM21	52.25	0.25	51.96	211	1558	158	9.71	11.54%	25.12	3.11	-2.78%

ที่มา: สายงานวิจัย บล. เอเชีย พลัส

Historical Price



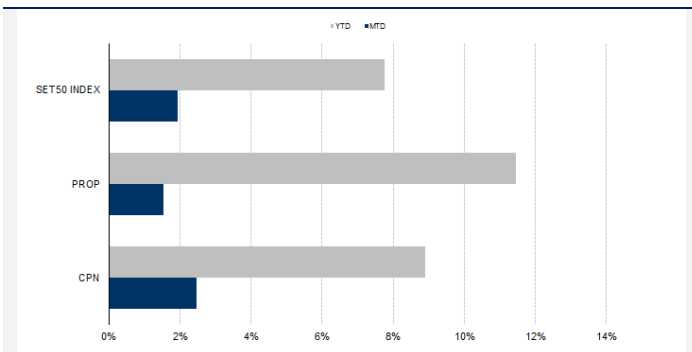
ที่มา: สายงานวิจัย บล. เอเชีย พลัส

คำนวณกำไรขาดทุนของ Stock Futures

ราคาปิด future	chg (จุด) เทียบกับราคา	นิลลงทุนรายย่อย		
		กำไร (บาท)	ค่าธรรมเนียม +VAT (บาท)	กำไรสุทธิ (บาท)
52.75	0.5	500	7.50	492
52.65	0.4	400	7.50	392
52.55	0.3	300	7.50	292
52.45	0.2	200	7.50	192
52.35	0.1	100	7.50	92
52.25	0.0	-	7.50	(8)
52.15	-0.1	(100)	7.50	(108)
52.05	-0.2	(200)	7.50	(208)
51.95	-0.3	(300)	7.50	(308)
51.85	-0.4	(400)	7.50	(408)
51.75	-0.5	(500)	7.50	(508)

ที่มา: สายงานวิจัย บล. เอเชีย พลัส

Historical Return



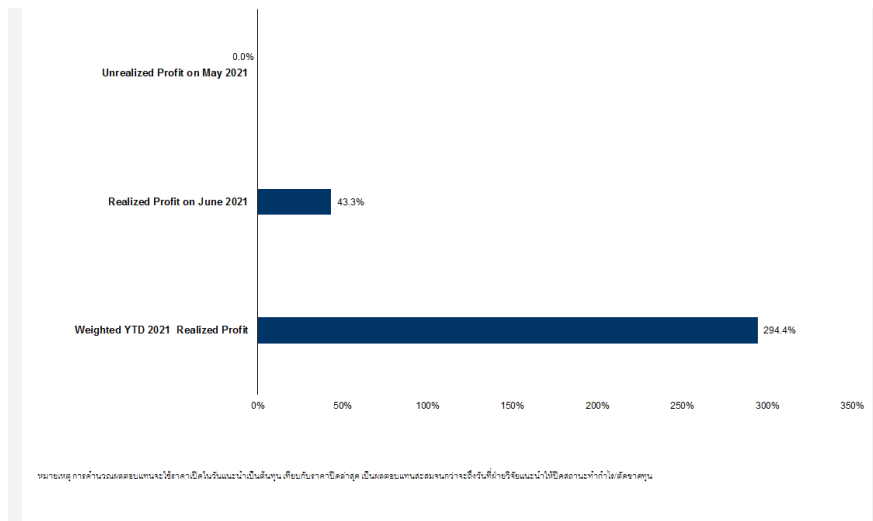
ที่มา: สายงานวิจัย บล. เอเชีย พลัส

Technical Chart



ที่มา: สายงานวิจัย บล. เอเชีย พลัส

## Tracking Performance



ที่มา: สายงานวิจัย บล. เอเชีย พลัส

## Top 20 Most Active Volume

	Future	Settle Price	Basis	ASP Theory Price	Vol	OI	OI Change	Leverage	Resistance	Support
1	SIRIM21	1.49	0.00	1.49	28930	143914	6083	13.07	1.53	1.19
2	WHAM21	3.24	0.04	3.20	19001	37134	-4391	7.66	3.37	3.17
3	SUPERM21	0.99	0.01	0.98	11121	115746	-3945	6.45	1.03	0.98
4	IRPCM21	4.13	0.03	4.10	9155	109324	2845	11.99	4.26	4.11
5	GUNKULM21	3.62	0.00	3.62	7703	32297	-3076	13.61	3.75	3.45
6	SM21	2.32	0.00	2.32	6489	13876	1731	12.21	2.33	2.13
7	ITDM21	2.86	-0.02	2.88	5171	15295	-2083	18.95	3.00	2.10
8	PTTM21	41.42	-0.08	41.46	4538	9564	503	12.13	41.50	39.88
9	BANPUM21	13.81	0.01	13.79	3942	14949	-1236	16.51	13.90	12.35
10	CKPM21	5.70	0.00	5.70	3349	6484	-3119	6.00	6.04	5.38
11	BLANDM21	1.16	0.02	1.14	2737	147955	345	10.00	1.17	1.10
12	BEMM21	8.31	0.01	8.29	2590	28966	-2535	11.50	8.35	7.81
13	SPQM21	10.10	-0.20	10.29	2555	566	549	8.21	10.50	9.62
14	EPGM21	11.39	0.09	11.29	2514	7257	495	18.59	11.73	11.03
15	STEMM21	15.80	0.20	15.59	2037	5302	237	7.60	16.21	14.44
16	THCOMM21	11.40	0.00	11.39	2026	7365	-1005	8.57	11.76	10.71
17	TRUEM21	3.16	-0.02	3.18	1955	25399	891	8.37	3.16	3.03
18	BTSM21	9.41	-0.04	9.44	1921	43045	-1051	9.09	9.50	8.84
19	TTAM21	17.51	0.01	17.48	1831	16527	-1482	41.87	18.72	16.88
20	OSPM21	37.30	0.30	36.97	1741	4655	-1522	7.98	37.81	35.77

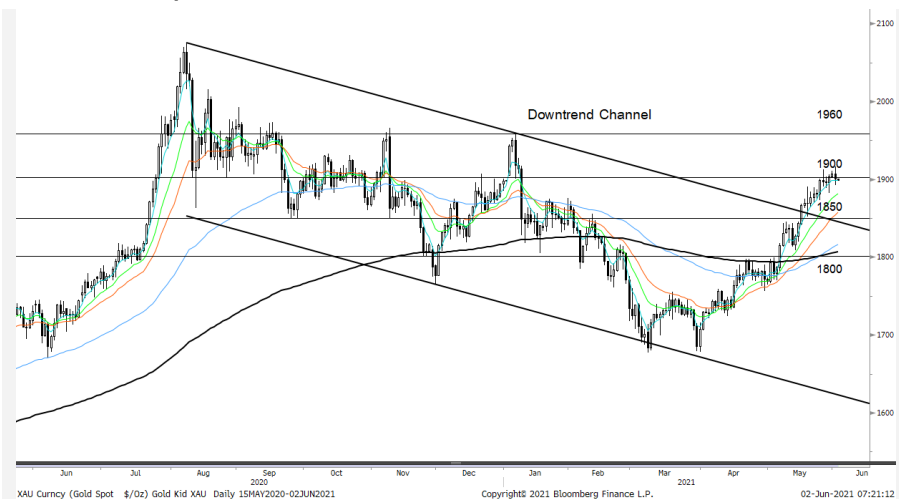
## Gold Futures

ราคาทองคำตลาดสหรัฐเมื่อคืน ระหว่างการซื้อขายปรับขึ้นไปแตะจุดสูงสุดของวันที่ 1,916 เหรียญฯ ก่อนย่อตัวลงมาและไม่สามารถยืนเหนือ 1,900 เหรียญฯ ปิดอยู่ที่ 1,899.9 เหรียญฯ เป็นการปรับลดลง 5.9 เหรียญฯ หรือ 0.3% จากวันก่อนหน้า จากแรงเทขาย หลังราคาทองคำปรับตัวขึ้นเกือบ 100 เหรียญฯ ในช่วง 2 สัปดาห์ที่ผ่านมา นอกจากนี้ราคาทองคำมีแรงกดดันจากค่าเงินดอลลาร์สหรัฐแข็งค่าขึ้น ภายหลังสหรัฐเปิดเผยข้อมูลภาคการผลิตที่แข็งแกร่ง สะท้อนจากดัชนี PMI ภาคการผลิตเดือน พ.ค. แต่ระดับสูงสุดนับตั้งแต่มีการรวบรวมข้อมูลในเดือน พ.ค. 2550 หนุนให้ Dollar Index ขยับขึ้น 0.1% ปิดอยู่ที่ 89.92 จุด สำหรับสัปดาห์นี้ ต้องติดตามการรายงานข้อมูลเศรษฐกิจสหรัฐสำคัญหลายรายการ โดยน้ำหนักอยู่ที่ตัวเลขภาคแรงงานทั้งการจ้างงานภาคเอกชน, อัตราการว่างงานและการจ้างงานนอกภาคเกษตรในช่วงปลายสัปดาห์

### กลยุทธ์การลงทุน

ราคาทองคำ GFM21 เมื่อคืน ปรับลดลง 130 บาท ปิดอยู่ที่ 28,150 บาท เทียบเท่า 1,900.6 เหรียญฯ สูงกว่าราคาทองคำตลาด spot ล่าสุดที่เคลื่อนไหว 1,898-1,899 เหรียญฯ คาดราคา GFM21 วันนี้ จะอยู่ในกรอบ 28,000-28,300 บาท จากการแกว่งตัวของราคาทองคำเมื่อวานเหนือ 1,910 เหรียญฯ ทำให้นักลงทุนสามารถเปิดสถานะ Short GFM21 ช่วงเช้าที่ต้นทุนเฉลี่ย 28,370 บาท ปัจจุบันมีกำไร 220 บาทจากทุน แนะนำให้ถือสถานะไว้ต่อไป โดยมีเป้าหมายทำกำไร 1,880 เหรียญฯ หรือ 27,850 บาท และกำหนดจุด Stop Profit ไว้ที่ 28,220 บาท เพื่อ Lock กำไรขั้นต่ำ 150 บาท เป็นการป้องกันความเสี่ยง หากราคาทองคำเคลื่อนไหวผิดจากคาดไว้

### เทคนิควิเคราะห์ Gold Spot



ที่มา : สายงานวิจัย บล. เอเชีย พลัส

**GOLD Technical:** ทิศทางราคาทองคำ อยู่ในจังหวะทดสอบแนวต้านบริเวณ \$1900 ซึ่งถ้าหากผ่านได้ จะเป็นการเปิด Upside โดยมีแนวต้านถัดไปอยู่บริเวณ \$1960 โดยมีแนวรับหากยืนไม่อยู่ บริเวณ \$1850

## Gold Futures

FUTURES	Last	Chg	%Chg	Vol.	OI	OI Chg
GFM21	28,150	-120	-0.42	58	430	-4
GFQ21	28,210	-100	-0.35	84	333	6
GFV21	28,250	-60	-0.21	3	129	2

## Mini Gold Futures

	Last	Chg	%Chg	Vol.	OI	OI Chg
GF10M21	28,160	-90	-0.32	2,174	6,830	-723
GF10Q21	28,210	-90	-0.32	643	5,731	-73
GF10V21	28,250	-100	-0.35	491	2,227	132

หมายเหตุ : ราคาปิดของ Gold Futures (Night Session) Settle ณ เวลา 22.00 u. และปริมาณการซื้อขายเกิดขึ้นในช่วงเวลา 19.30-22.30 u.  
ที่มา : สายงานวิจัย บล.เอเชีย พลัส

ASPS Gold Valuation Matrix (เหรียญฯ/ทรอยออนซ์)

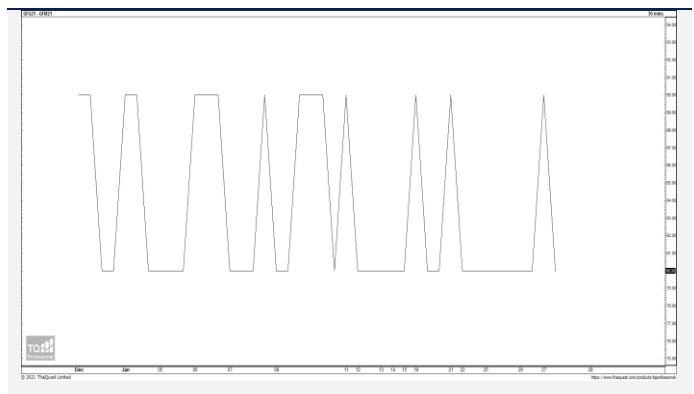
	←			Dollar Index						→		
	93	94	95	96	97	98	99	100	101	102	103	
40	1,617.66	1,589.21	1,560.76	1,532.31	1,503.86	1,475.41	1,446.96	1,418.52	1,390.07	1,361.62	1,333.17	
43	1,616.71	1,588.26	1,559.81	1,531.36	1,502.91	1,474.47	1,446.02	1,417.57	1,389.12	1,360.67	1,332.22	
46	1,615.76	1,587.31	1,558.86	1,530.42	1,501.97	1,473.52	1,445.07	1,416.62	1,388.17	1,359.72	1,331.28	
49	1,614.82	1,586.37	1,557.92	1,529.47	1,501.02	1,472.57	1,444.12	1,415.67	1,387.23	1,358.78	1,330.33	
52	1,613.87	1,585.42	1,556.97	1,528.52	1,500.07	1,471.62	1,443.18	1,414.73	1,386.28	1,357.83	1,329.38	
55	1,612.92	1,584.47	1,556.02	1,527.57	1,499.13	1,470.68	1,442.23	1,413.78	1,385.33	1,356.88	1,328.43	
58	1,611.97	1,583.53	1,555.08	1,526.63	1,498.18	1,469.73	1,441.28	1,412.83	1,384.38	1,355.94	1,327.49	
61	1,611.03	1,582.58	1,554.13	1,525.68	1,497.23	1,468.78	1,440.33	1,411.89	1,383.44	1,354.99	1,326.54	
64	1,610.08	1,581.63	1,553.18	1,524.73	1,496.28	1,467.84	1,439.39	1,410.94	1,382.49	1,354.04	1,325.59	
67	1,609.13	1,580.68	1,552.24	1,523.79	1,495.34	1,466.89	1,438.44	1,409.99	1,381.54	1,353.09	1,324.65	
70	1,608.19	1,579.74	1,551.29	1,522.84	1,494.39	1,465.94	1,437.49	1,409.04	1,380.60	1,352.15	1,323.70	
73	1,607.24	1,578.79	1,550.34	1,521.89	1,493.44	1,464.99	1,436.55	1,408.10	1,379.65	1,351.20	1,322.75	

การแปลงราคาทองคำให้เป็นบาท

GOLD Londin AM ( USD/Ounce )	FX ( บาท/ USD )					
	30.50	30.75	31.00	31.25	31.50	
1,760	25,516	25,725	25,934	26,143	26,352	
1,790	25,951	26,163	26,376	26,589	26,801	
1,820	26,385	26,602	26,818	27,034	27,251	
1,850	26,820	27,040	27,260	27,480	27,700	
1,880	27,255	27,479	27,702	27,926	28,149	
1,910	27,690	27,917	28,144	28,371	28,598	
1,940	28,125	28,356	28,586	28,817	29,047	
1,970	28,560	28,794	29,028	29,262	29,497	
2,000	28,995	29,233	29,470	29,708	29,946	

ที่มา: สายงานวิจัย บล. เอเชีย พลัส

Spread ระหว่าง GFJ21 – GFQ21



ที่มา: สายงานวิจัย บล. เอเชีย พลัส

คำนวณกำไรขาดทุนของ Gold Futures

บัญชีรายย่อย (ค่าธรรมเนียม 490.10 บาท/สัญญา/ข้าง)				
ราคาปิด future	เปลี่ยนแปลง	กำไร (ขาดทุน)	ค่าธรรมเนียม+ VAT (บาท)	กำไร (ขาดทุน)สุทธิ
28,400.00	250.0	12,500	(1,049)	11,451
28,350.00	200.0	10,000	(1,049)	8,951
28,300.00	150.0	7,500	(1,049)	6,451
28,250.00	100.0	5,000	(1,049)	3,951
28,200.00	50.0	2,500	(1,049)	1,451
<b>28,150.00</b>	<b>0.0</b>	<b>-</b>	<b>(1,049)</b>	<b>(1,049)</b>
28,100.00	-50.0	(2,500)	(1,049)	(3,549)
28,050.00	-100.0	(5,000)	(1,049)	(6,049)
28,000.00	-150.0	(7,500)	(1,049)	(8,549)
27,950.00	-200.0	(10,000)	(1,049)	(11,049)
27,900.00	-250.0	(12,500)	(1,049)	(13,549)

ที่มา: สายงานวิจัย บล. เอเชีย พลัส

คำนวณกำไรขาดทุนของ Mini Gold Futures

บัญชีรายย่อย (ค่าธรรมเนียม 98.10 บาท/สัญญา/ข้าง)				
ราคาปิด future	เปลี่ยนแปลง	กำไร (ขาดทุน)	ค่าธรรมเนียม+ VAT (บาท)	กำไร (ขาดทุน)สุทธิ
28,410.00	250.0	2,500	(210)	2,290
28,360.00	200.0	2,000	(210)	1,790
28,310.00	150.0	1,500	(210)	1,290
28,260.00	100.0	1,000	(210)	790
28,210.00	50.0	500	(210)	290
<b>28,160.00</b>	<b>0.0</b>	<b>-</b>	<b>(210)</b>	<b>(210)</b>
28,110.00	-50.0	(500)	(210)	(710)
28,060.00	-100.0	(1,000)	(210)	(1,210)
28,010.00	-150.0	(1,500)	(210)	(1,710)
27,960.00	-200.0	(2,000)	(210)	(2,210)
27,910.00	-250.0	(2,500)	(210)	(2,710)

ที่มา: สายงานวิจัย บล. เอเชีย พลัส