

DERIVATIVES TALK

กลยุทธ์การลงทุนอนุพันธ์

4 มิถุนายน 2564



SET50 Futures:

สถานะ Long S50M21 ที่ 980 จุด ถูก Cut Loss 4 จุด ประเมินว่า SET50 น่าจะผันผวนกรอบแคบลง โดยหวังเปิดเงินในประเทศขับเคลื่อน Trading S50M21 ช่วง 970-985 จุด

SET50 Option:

แนะนำเปิด Long S50M21C975 ที่ 8 จุด (SET50=968) เป้า 23 จุด (SET50=983) Cut Loss 3 จุด คาด SET50 ผันผวนในกรอบแคบ โดยมี Downside จำกัด

Single Stock Futures:

สถานะ Long CPALLM21 ทุน 60.70 บาท ถูก Stop Profit ที่ ทุน แนะนำเปิด Long MINTM21 ที่ 31.50 บาท เป้าทำกำไรที่ 34.50 บาท Cut Loss 0.75 บาทจากทุน
เปิดสถานะ Long CPNM21 ได้ที่ 51.90 บาท แนะนำถือ เป้าทำกำไรที่ 55 บาท Cut Loss 1 บาทจากทุน เชื่อว่ากระแสเรื่อง Vaccine และการเปิดเมืองน่าจะหนุนราคาหุ้น

Gold Futures:

สถานะ Short GFM21 ทุน 28370 บาท น่าจะมีกำไรราว 620 บาท/บาททองคำ ปรับเป้าทำกำไรไป 27600 บาท (1880\$) Stop Profit ที่ 27600 บาท Lock กำไร 600 บาท

SET50 Index Futures / Option **P. 2**

Single Stock Futures **P. 4**

Gold Futures **P. 7**

*ภายใต้สภาวะที่ตลาดเผชิญกับความผันผวนสูง ทำให้การปรับกลยุทธ์ใน Derivative Talk ต้องสามารถดำเนินการได้อย่างรวดเร็วขึ้น ฝ่ายวิจัยฯจึงได้มีการเพิ่มช่องทางติดตามคำแนะนำกลยุทธ์การซื้อขายระหว่างวันทำการผ่าน 2 ช่องทาง เพื่อให้ นักลงทุน สามารถปรับเปลี่ยนกลยุทธ์ได้มีประสิทธิภาพมากยิ่งขึ้น คือ

- แอปพลิเคชัน: **ASP Smart**
- Telegram: **ASIA PLUS GROUP**
(<http://bit.ly/TeleAsiaplusgroup>)

สถานะของนักลงทุน

All Futures Long(Short) Position : Contract				Accumulated Long(Short)		
	Long	Short	Net	2 Days	1 Weeks	1 Months
Institution	211,733	252,855	-41,122	-100,591	-160,733	-50,757
Foreign	152,085	151,263	822	-19,864	20,750	69,712
Retail	369,315	329,015	40,300	120,455	139,983	-18,955

SET50 Futures Long(Short) Position : Contract				Accumulated Long(Short)		
	Long	Short	Net	2 Days	1 Weeks	1 Months
Institution	32,873	30,102	2,771	-1,716	-4,027	219
Foreign	67,757	80,415	-12,658	-21,728	3,529	26,910
Retail	92,727	82,840	9,887	23,444	498	-27,129

Single Stock Futures Long(Short) Position : Contract				Accumulated Long(Short)		
	Long	Short	Net	2 Days	1 Weeks	1 Months
Institution	169,358	211,798	-42,440	-96,512	-147,386	-50,006
Foreign	70,092	50,333	19,759	10,596	25,465	30,905
Retail	245,979	223,298	22,681	85,916	121,921	19,101

Metal Futures Long(Short) Position : Contract				Accumulated Long(Short)		
	Long	Short	Net	2 Days	1 Weeks	1 Months
Institution	5,312	6,830	-1,518	-1,427	-1,029	-1,560
Foreign	14,027	20,356	-6,329	-8,758	-8,266	9,618
Retail	22,243	14,396	7,847	10,185	9,295	-8,058

Call Option Long(Short) Position : Contract				Accumulated Long(Short)		
	Long	Short	Net	2 Days	1 Weeks	1 Months
Institution	216	172	44	112	228	-1,038
Foreign	1	1	0	-1	93	260
Retail	2,446	2,490	-44	-112	-225	937

Put Option Long(Short) Position : Contract				Accumulated Long(Short)		
	Long	Short	Net	2 Days	1 Weeks	1 Months
Institution	185	99	86	-137	-198	2,420
Foreign	8	1	7	-40	-197	1,817
Retail	2,741	2,834	-93	125	179	-4,627

ที่มา: ฝ่ายงานวิจัย บล. เอเชีย พลัส

RESEARCH DIVISION

บริษัทหลักทรัพย์ เอเชีย พลัส

เกิดศักดิ์ ทวีธีระธรรม

นักวิเคราะห์ปัจจัยพื้นฐานด้านตลาดทุน และทางเทคนิค
เลขทะเบียนนักวิเคราะห์: 004132

ประสิทธิ์ รัตนกิจมงคล, CISA, CFA

นักวิเคราะห์ปัจจัยพื้นฐานด้านตลาดทุน และด้านเทคนิค
เลขทะเบียนนักวิเคราะห์: 025917

นวลพรรณ น้อยรัชชกุล

นักวิเคราะห์ปัจจัยพื้นฐานด้านตลาดทุน และด้านเทคนิค
เลขทะเบียนนักวิเคราะห์: 019994

ชาญชัย พันทนาการกิจ

นักวิเคราะห์ปัจจัยพื้นฐานด้านตลาดทุน และทางเทคนิค
เลขทะเบียนนักวิเคราะห์: 064045

ธนัฐธรร เกิดเมตร

ผู้ช่วยนักวิเคราะห์

SET50 Overview

การรายงานตัวเลขผู้ขอรับสวัสดิการว่างงานครั้งแรก (Initial Jobless Claim) ที่เพิ่มขึ้น 3.85 แสนตำแหน่ง ซึ่งดีกว่าตลาดคาด 3.9 แสนตำแหน่ง ขณะที่ทำที่ FED ล่าสุดเตรียมขาย Corporate Bond ที่เคยซื้อในโครงการ Emergency Lending Facility ในปีที่ผ่านมา รวมถึงการทำ Reverse Repo ในช่วงต้นสัปดาห์ที่ทำระดับสูงสุดเป็นประวัติการณ์ ทำให้ความกังวลต่อการดำเนินนโยบายการเงินที่ผ่อนคลายลดลงของ FED กลับมาอีกครั้งกดดันตลาดหุ้นสหรัฐฯ วานนี้ปรับลดลงในช่วง -0.07 ถึง -1.07% ส่วนทาง Dollar Index ที่แข็งค่า 0.7% ขณะที่วันนี้เชื่อว่านักลงทุนจะให้ความสำคัญไปที่การรายงานตัวเลขการจ้างงานนอกภาคการเกษตรสหรัฐฯ เดือน พ.ค. ที่คาดเพิ่มขึ้น 6.5 แสนตำแหน่ง และอัตราการว่างงานคาด 5.9% สถานการณ์ข้างต้นจะทำให้นักลงทุนอยู่ในภาวะ Wait & See เพื่อรอความชัดเจนหากตัวเลขออกมาดีกว่าคาดอาจเพิ่มความกังวลต่อการปรับเปลี่ยนนโยบายของ FED มีมากขึ้น แต่อย่างไรก็ตามเชื่อว่า Downside ในการปรับลดลงจะจำกัดจากสภาพคล่องจากนักลงทุนในประเทศที่ยังอยู่ในระดับสูงรวมถึงความคาดหวังต่อการฟื้นตัวเศรษฐกิจหลังมีความคืบหน้าของการจัดหาวัคซีนที่ล่าสุด Astrazeneca เปิดเผยเตรียมส่งมอบวัคซีนล็อตแรกให้ไทย 1.8 ล้านโดสในเดือนนี้ ภายใต้ปัจจัยแวดล้อมข้างต้นคาด SET50 Index แกว่งตามกรอบ 968-983 จุด

SET50 Index Futures

Direction Trading: สถานะ Long S50M21 ที่ 980 จุด ถูก Cut Loss 4 จุด ประเมินว่า SET50 น่าจะผันผวนกรอบแคบลง โดยหวังเม็ดเงินในประเทศขับเคลื่อน Trading S50M21 ช่วง 970-985 จุด

Spread Trading: คาดการณ์ Spread ระหว่าง S50U21 ลบด้วย S50M21 ณ วันที่ 29 มิ.ย. 2564 จะเท่ากับ -4.53 จุด ปัจจุบันอยู่ที่ -4.10 จุด ประเมิน Spread ยังไม่เปิดกว้างมากพอจึงแนะนำ Wait & See

SET50 Option: แนะนำเปิด Long S50M21C975 ที่ 8 จุด (SET50=968) เบ้า 23 จุด (SET50=983) Cut Loss 3 จุด คาด SET50 ผันผวนในกรอบแคบ โดยมี Downside จำกัด

	Last	1Yr Hist. Volatility	2Week Hist. Volatility
SET50 Index	978.28	20.8883	13.98229

Call Option

	Premium	Chg	Break Even	Intrinsic Value	Time Value	All-in-Premium	Theory Price	Volume	Open Interest	Implied Volatility	Delta	Effective Gearing	Time Decay
S50M21C1000	7.70	-2.00	> 1007.7	0.00	7.70	3.01%	8.29	723	3786	15.52	0.31	38.87	0.0
S50M21C975	17.60	-2.90	> 992.6	3.28	14.32	1.46%	18.43	676	3519	15.09	0.54	29.86	0.0
S50M21C950	35.70	-3.80	> 985.7	28.28	7.42	0.76%	34.32	133	2743	16.20	0.75	20.63	0.0
S50M21C925	56.90	-3.10	> 981.9	53.28	3.62	0.37%	55.02	21	1313	17.57	0.89	15.22	0.0
S50M21C900	81.70	-1.40	> 981.7	78.28	3.42	0.35%	78.54	24	316	24.13	0.90	10.83	0.0

Put Option

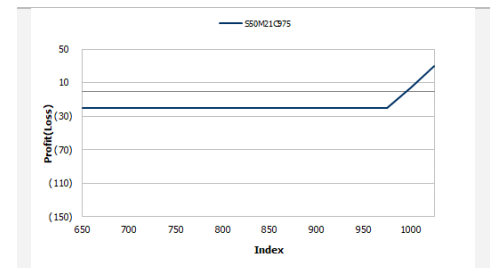
	Premium	Chg	Break Even	Intrinsic Value	Time Value	All-in-Premium	Theory Price	Volume	Open Interest	Implied Volatility	Delta	Effective Gearing	Time Decay
S50M21P1000	29.00	1.50	< 971	21.72	7.28	-0.74%	30.14	156	482	16.30	-0.68	-23.52	0.0
S50M21P975	14.80	0.50	< 960.2	0.00	14.80	-1.85%	15.29	321	1518	16.07	-0.46	-30.42	0.0
S50M21P950	7.60	-0.20	< 942.4	0.00	7.60	-3.67%	6.19	427	3343	17.99	-0.27	-33.40	0.0
S50M21P925	3.90	-0.10	< 921.1	0.00	3.90	-5.84%	1.89	494	3721	19.84	-0.14	-34.17	-0.1
S50M21P900	2.20	-0.10	< 897.8	0.00	2.20	-8.23%	0.42	326	5184	22.99	-0.09	-35.38	-0.1

ที่มา: สายงานวิจัย บล. เอเซีย พลัส

	SET50	S50M21	S50U21
แนวรับ	968	970	965
แนวต้าน	983	985	980

*ภายใต้สภาวะที่ตลาดเผชิญกับความผันผวนสูง ฝ่ายวิจัยจึงได้มีการเพิ่มช่องทางติดตามคำแนะนำกลยุทธ์การซื้อขายระหว่างวันผ่าน 2 ช่องทาง คือ

- แอปพลิเคชัน: [ASP Smart](#)
- Telegram: [ASIA PLUS GROUP](#)
(<http://bit.ly/TeleAsiaplusgroup>)



หมายเหตุ : ตัวคูณดัชนีเท่ากับ 200 บาท ต่อ 1 จุด ของดัชนี

ภาพรวมการซื้อขาย SET50 Index

UNDERLYING	Close	Chg	%Chg	ผลการซื้อขาย
SET50	978.28	-2.91	-0.30%	2/16/21

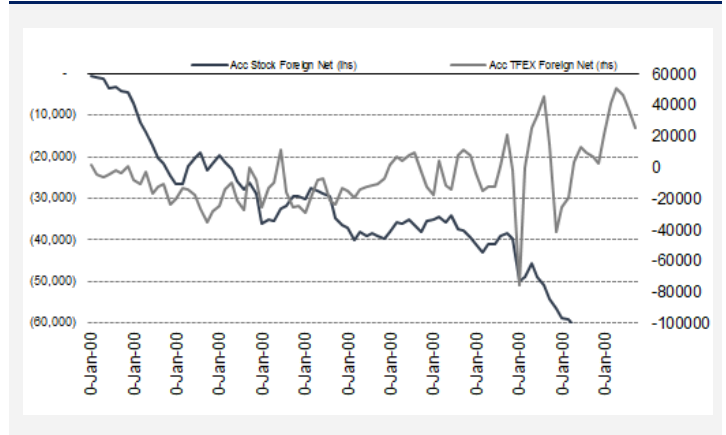
Symbol	Settle	Chg	%Chg	Vol.	OI	OI Chg
S50K21	956.74	0.0	0.0%	17	154	0
S50M21	978.40	-2.7	-0.3%	164,771	313,828	489
S50N21	977.20	-1.2	-0.1%	32	88	0
S50U21	974.20	-2.5	-0.3%	22,773	39,912	-43
S50Z21	973.30	-2.2	-0.2%	3,912	12,151	0
S50H22	970.20	-2.2	-0.2%	1,868	4,949	0

	SET50 Futures Long(Short) : สัญญา			สะสม Long(Short)		
	Long	Short	Net	2 วัน	2 สัปดาห์	QTD
สถาบัน	211,332	252,584	-41,252	-1,716	-16,911	0
ต่างชาติ	152,077	151,262	815	-21,728	21,585	0
รายย่อย	364,128	323,691	40,437	23,444	-4,674	0

ที่มา: สายงานวิจัย บล. เอเชีย พลัส

ความสัมพันธ์สถานะของนักลงทุนต่างประเทศในตราสารทุน

และ: SET50 Futures



ที่มา: สายงานวิจัย บล. เอเชีย พลัส

คาดการณ์ Spread ณ สิ้นเดือนจาก ASPS Model

	เป้าหมาย Spread ชริย์โก - ชริย์โก					
	S50J21	S50K21	S50M21	S50N21	S50Q21	S50U21
	ณ 29 เม.ย.64	ณ 28 พ.ค.64	ณ 29 มิ.ย.64	ณ 29 ก.ค.64	ณ 30 ส.ค.64	ณ 29 ก.ย.64
S50J21						
S50K21	-1.68					
S50M21	-1.28	0.40				
S50N21	-1.16	0.53	0.13			
S50Q21	-5.13	-3.62	-4.02	-4.15		
S50U21	-5.81	-4.13	-4.53	-4.66	-0.51	

*สมมติฐานอัตราดอกเบี้ยนโยบายระหว่าง มิ.ย. - ก.ย. 64 เท่ากับ 0.5%

ที่มา: สายงานวิจัย บล. เอเชีย พลัส

SET50 ที่ระดับค่า PER ต่างๆ

SET 50 Sensitivity	ม.ค. 62E	มี.ค. 62E	เม.ย. 62E	พ.ค. 62E	มิ.ย. 62E	ก.ย. 62E	ธ.ค. 62E
PER 15.5	898	870	857	843	830	789	748
PER 16	926	899	885	871	857	815	773
PER 16.5	955	927	912	898	883	840	797
PER 17	984	955	940	925	910	866	821
PER 17.5	1,013	983	967	952	937	891	845
PER 18	1,042	1,011	995	979	964	916	869
PER 18.5	1,071	1,039	1,023	1,007	990	942	893
PER 19	1,100	1,067	1,050	1,034	1,017	967	918

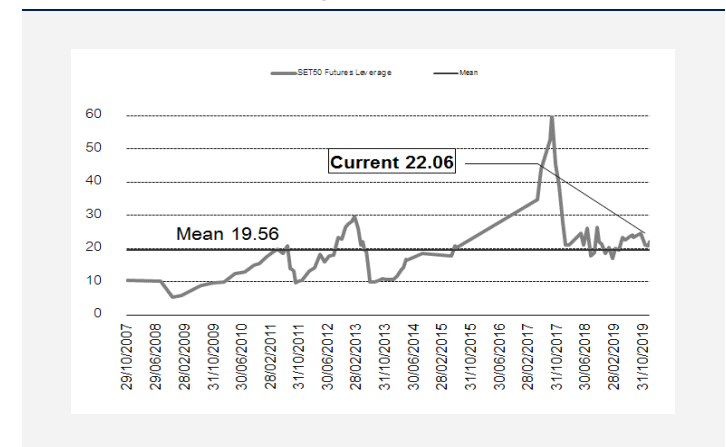
ที่มา: สายงานวิจัย บล. เอเชีย พลัส

คำนวณกำไรขาดทุนของ SET50 Futures

ราคาปิด	chg (จุด)	ניהลตุนรายย่อย		
		ค่าไร	ค่าธรรมเนียม+	ค่าไร
Futures	เทียบกับ	(ขาดทุน)	VAT (บาท)	(ขาดทุน)สุทธิ
983.40	5.0	1,000	(186)	814
982.40	4.0	800	(186)	614
981.40	3.0	600	(186)	414
980.40	2.0	400	(186)	214
979.40	1.0	200	(186)	14
978.40	0.0	0.0	(186)	(186)
977.40	-1.0	(200)	(186)	(386)
976.40	-2.0	(400)	(186)	(586)
975.40	-3.0	(600)	(186)	(786)
974.40	-4.0	(800)	(186)	(986)
973.40	-5.0	(1,000)	(186)	(1,186)

ที่มา: สายงานวิจัย บล. เอเชีย พลัส

ระดับ Leverage ของ SET50 Futures



ที่มา: Thailand Clearing House, ฝ่ายวิจัย ASPS

Single Stock Futures

Long MINTM21

แนวโน้มเริ่มขาดทุนลดลงช่วง 2H64 หลังวัดขึ้น COVID-19 กระจายครอบคลุม ประชากรยุโรปมากขึ้น เชื้อต่อ NH Hotel ที่ฐานลูกค้าเป็น Domestic รว 70%-75% ขณะที่เตรียมทำ Asset Rotation ผ่านสินทรัพย์ NH Hotel ช่วง 2Q-3Q64 เชื่อว่าจะได้รับเงินสดสุทธิ 200 ล้านดอลลาร์ ช่วยเสริมสถานะการเงินให้แกร่งขึ้น คาดว่าสถานการณ์ของ MINT ผ่านจุดเลวร้ายสุดแล้วและเข้าสู่เส้นทางแห่งการฟื้นตัวตั้งแต่ปี 2564 ภาพทางเทคนิค ฟอर्मทำจังหวะ Higher Low สนับสนุนด้วยเส้น EMA 10 วัน บ่งชี้ว่าแกว่งอยู่ในแนวโน้มที่เป็นขาขึ้น ขณะที่ RSI มากกว่า 50 สนับสนุนการเข้าสู่ Bullish Zone ทั้งนี้ ประเมินแนวต้านถัดไปที่ 34.50 บาท

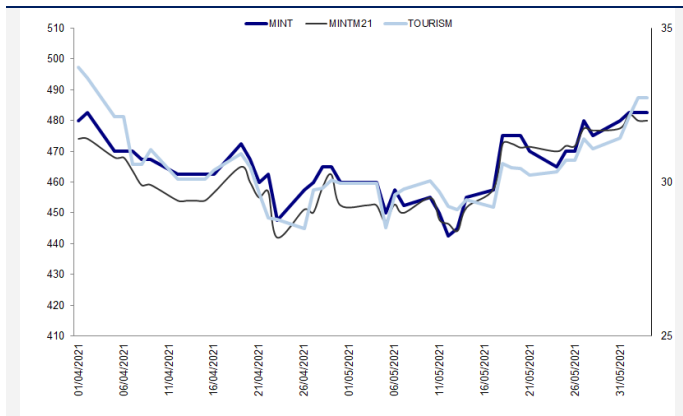
กลยุทธ์การลงทุน

แนะนำ Long MINTM21 บริเวณ 31.50 บาท เป้าทำกำไร 34.50 บาท และ Cut Loss 0.75 บาทจากทุน

Future								Underlying			
Future	Settle Price	Basis	ASP Theory Price	Vol	OI	OI Change	Leverage	Upside	PER 64F	PBV 64F	EPS GROWTH 64F
MINTM21	32.00	-0.25	32.22	28	1993	2	9.25	5.43%		3.15	-34.60%

ที่มา: สายงานวิจัย บล. เอเชีย พลัส

Historical Price



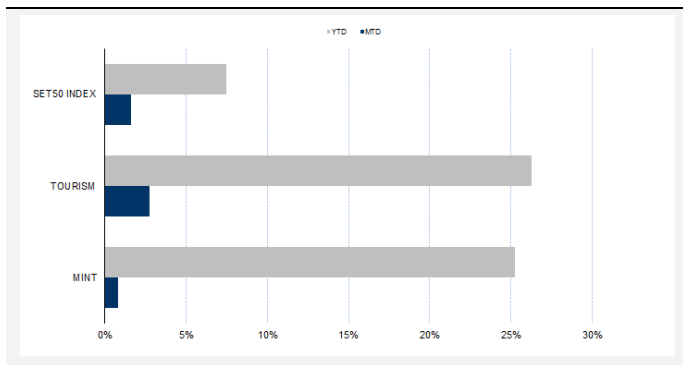
ที่มา: สายงานวิจัย บล. เอเชีย พลัส

คำนวณกำไรขาดทุนของ Stock Futures

บิลลงทุนรายย่อย					
ราคาปิด future	chg (จุด) เกี่ยวกับราคา	กำไร (ขาดทุน)	ค่าธรรมเนียม +VAT (บาท)	กำไร (ขาดทุน)สุทธิ	กำไร
32.50	0.5	500	5.55	494	
32.40	0.4	400	5.55	394	
32.30	0.3	300	5.55	294	
32.20	0.2	200	5.55	194	
32.10	0.1	100	5.55	94	
32.00	0.0	-	5.55	(6)	
31.90	-0.1	(100)	5.55	(106)	
31.80	-0.2	(200)	5.55	(206)	
31.70	-0.3	(300)	5.55	(306)	
31.60	-0.4	(400)	5.55	(406)	
31.50	-0.5	(500)	5.55	(506)	

ที่มา: สายงานวิจัย บล. เอเชีย พลัส

Historical Return



ที่มา: สายงานวิจัย บล. เอเชีย พลัส

Technical Chart



ที่มา: สายงานวิจัย บล. เอเชีย พลัส

Single Stock Futures

Long CPNM21

การผ่อนคลายมาตรการควบคุมการระบาดในบางพื้นที่และความคืบหน้าของการกระจายวัคซีนที่ชัดเจนมากขึ้น ประกอบกับ Sentiment เชิงบวกจาก มาตรการ “ยิ่งใช้ ยิ่งได้” รับเงินคืนสูงสุด 7,000 บาท กระตุ้นการใช้จ่ายของกลุ่มผู้มีกำลังซื้อ ระยะถัดไป คาดฟื้นตัวอย่างรวดเร็วหากสถานการณ์ COVID-19 คลี่คลาย และกลับมาเติบโตระยะยาวจากแผนลงทุนใหม่ต่อเนื่อง ดึง DCF-WACC 8% FV ปี 2564 ที่ 58.0 บาท

ภาพทางเทคนิค Breakout กรอบบน Downtrend Channel สนับสนุนด้วยแท่งเทียน Hammer บ่งชี้แรงซื้อกลับเข้าหาหุ้น ระยะถัดไป จะเป็นการเปิด Upside หากผ่าน 52.75 บาทได้ โดยประเมินแนวต้านถัดไปที่ 55.00 บาท

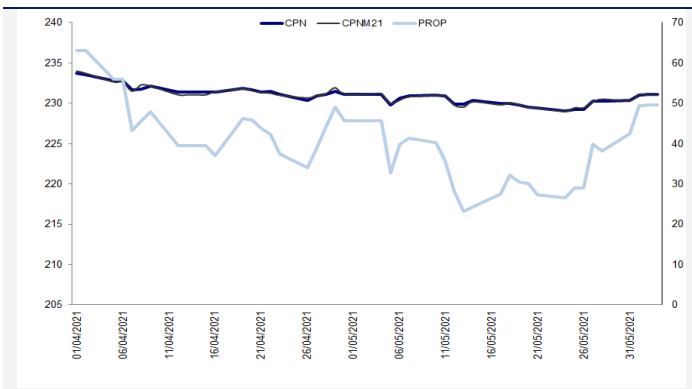
กลยุทธ์การลงทุน

เปิดสถานะ Long CPNM21 ได้ที่หุ้น 51.90 บาท เป้าทำกำไร 55.00 บาท และ Cut Loss 1 บาทจากหุ้น

Future								Underlying			
Future	Settle Price	Basis	ASP Theory Price	Vol	OI	OI Change	Leverage	Upside	PER 64F	PBV 64F	EPS GROWTH 64F
CPNM21	52.00	-0.25	52.20	211	1558	158	9.75	11.00%	25.24	3.13	-2.78%

ที่มา: สายงานวิจัย บล. เอเชีย พลัส

Historical Price



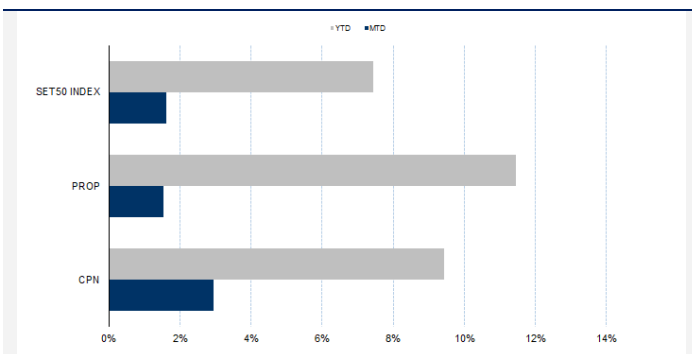
ที่มา: สายงานวิจัย บล. เอเชีย พลัส

คำนวณกำไรขาดทุนของ Stock Futures

นิลลงทุนรายย่อย					
ราคาปิด future	chg (จุด) เทียบกับราคา	กำไร (บาท)	ค่าธรรมเนียม +VAT (บาท)	กำไรสุทธิ (บาท)	กำไรสุทธิ (บาท)
52.50	0.5	500	7.50	492	492
52.40	0.4	400	7.50	392	392
52.30	0.3	300	7.50	292	292
52.20	0.2	200	7.50	192	192
52.10	0.1	100	7.50	92	92
52.00	0.0	-	7.50	(8)	(8)
51.90	-0.1	(100)	7.50	(108)	(108)
51.80	-0.2	(200)	7.50	(208)	(208)
51.70	-0.3	(300)	7.50	(308)	(308)
51.60	-0.4	(400)	7.50	(408)	(408)
51.50	-0.5	(500)	7.50	(508)	(508)

ที่มา: สายงานวิจัย บล. เอเชีย พลัส

Historical Return



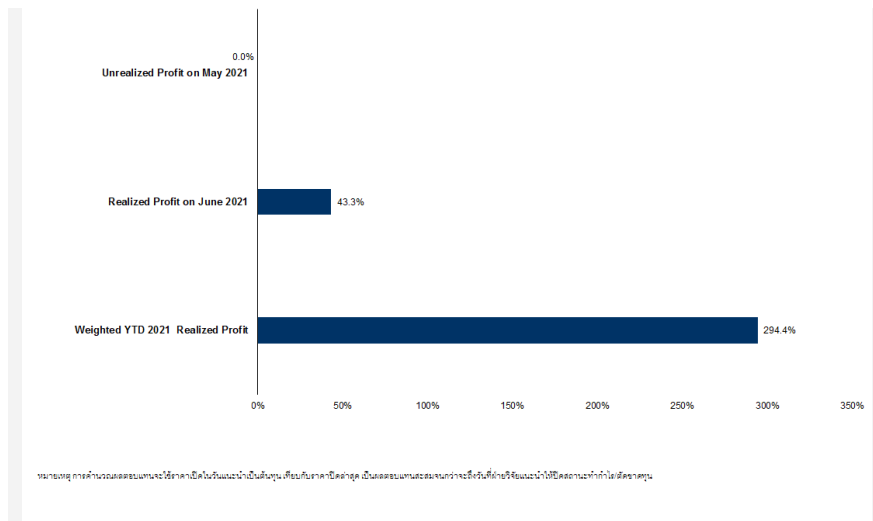
ที่มา: สายงานวิจัย บล. เอเชีย พลัส

Technical Chart



ที่มา: สายงานวิจัย บล. เอเชีย พลัส

Tracking Performance



ที่มา: สายงานวิจัย บล. เอเชีย พลัส

Top 20 Most Active Volume

	Future	Settle Price	Basis	ASP Theory Price	Vol	OI	OI Change	Leverage	Resistance	Support
1	SIRIM21	1.46	0.01	1.45	28930	143914	6083	12.72	1.57	1.21
2	WHAM21	3.30	0.00	3.30	19001	37134	-4391	7.89	3.35	3.17
3	SUPERM21	1.08	0.02	1.06	11121	115746	-3945	6.97	1.08	0.99
4	IRPCM21	4.15	0.01	4.14	9155	109324	2845	12.11	4.26	4.11
5	GUNKULM21	3.70	0.00	3.70	7703	32297	-3076	13.91	3.73	3.46
6	SM21	2.36	0.00	2.36	6489	13876	1731	12.42	2.37	2.15
7	ITDM21	2.88	0.02	2.86	5171	15295	-2083	18.82	2.97	2.16
8	PTTM21	41.55	0.05	41.46	4538	9564	503	12.13	42.00	39.94
9	BANPUM21	13.76	0.06	13.69	3942	14949	-1236	16.39	13.90	12.43
10	CKPM21	5.67	0.07	5.60	3349	6484	-3119	5.89	6.02	5.43
11	BLANDM21	1.15	0.01	1.14	2737	147955	345	10.00	1.17	1.11
12	BEMM21	8.25	0.05	8.19	2590	28966	-2535	11.36	8.27	7.82
13	SPRCM21	10.69	0.19	10.49	2555	566	549	8.37	10.70	9.69
14	EPGM21	11.70	0.10	11.59	2514	7257	495	19.08	11.71	11.03
15	STEMM21	15.74	0.44	15.29	2037	5302	237	7.46	16.36	14.50
16	THCOMM21	12.14	0.04	12.09	2026	7365	-1005	9.10	12.40	10.79
17	TRUEM21	3.19	0.03	3.16	1955	25399	891	8.32	3.28	3.16
18	BTSM21	9.53	0.03	9.49	1921	43045	-1051	9.13	9.60	8.86
19	TTAM21	17.40	0.10	17.28	1831	16527	-1482	41.39	18.60	17.01
20	OSPM21	37.64	0.14	37.47	1741	4655	-1522	8.09	38.06	35.91

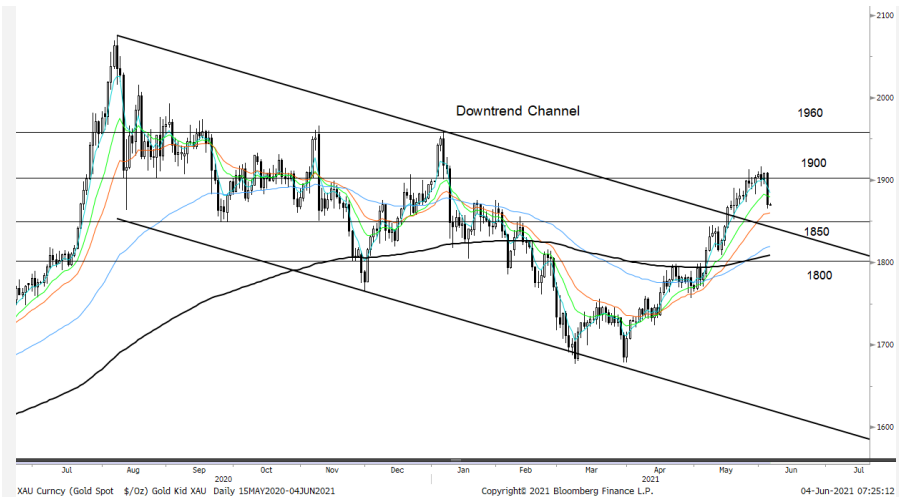
Gold Futures

ราคาทองคำตลาดสหรัฐช่วง 2 วันทำการที่ผ่านมา ปรับลดลงรวมเกือบ 30 เหรียญฯ หรือ 1.6% ปิดเมื่อคืนวันพฤหัสบดีอยู่ที่ 1,870.33 เหรียญฯ ภายหลังสหรัฐเปิดเผยข้อมูลเศรษฐกิจแข็งแกร่ง เฉพาะอย่างยิ่งตัวเลขการจ้างงาน สะท้อนจากจำนวนผู้ขอรับสวัสดิการว่างงานครั้งแรกลดลงสู่ระดับต่ำสุดนับตั้งแต่กลาง มี.ค. 2563 และการจ้างงานภาคเอกชนเดือน พ.ค. พุ่งขึ้นมากกว่าคาด และสูงสุดตั้งแต่ มี.ย. 2563 หนุนให้ค่าเงินดอลลาร์สหรัฐแข็งค่าอย่างรวดเร็ว และ Dollar Index ปรับขึ้น 0.6% ยืนเหนือ 90 จุดอีกครั้ง โดยปิดเมื่อคืนที่ 90.49 จุด ถือเป็นปัจจัยกดดันหลักต่อการเคลื่อนไหวของราคาทองคำ สำหรับวันนี้ ต้องติดตามการรายงานตัวเลขการจ้างงานนอกภาคเกษตร และอัตราการว่างงานของสหรัฐ

กลยุทธ์การลงทุน

ราคาทองคำ GFM21 เมื่อคืนวันพุธที่ผ่านมา ปรับเพิ่มขึ้น 70 บาท ปิดอยู่ที่ 28,220 บาท เทียบเท่า 1,901.6 เหรียญฯ สูงกว่าราคาทองคำตลาด spot ล่าสุดที่เคลื่อนไหว 1,870 เหรียญฯ คาดราคา GFM21 วันนี้ จะปรับลดลงอยู่ในกรอบ 27,600-28,000 บาท ฝ่ายวิจัยคงแนะนำให้นักลงทุนที่มีสถานะ Short GFM21 ต้นทุนเฉลี่ย 28,370 บาท ซึ่งปัจจุบันขาดสร้างกำไรมากถึง 620 บาท เมื่อเทียบกับราคาปัจจุบันที่ 1,870 เหรียญฯ จึงแนะนำให้นักลงทุนถือสถานะไว้ โดยขยับเป้าหมายทำกำไรเป็น 1,860 เหรียญฯ หรือ 27,600 บาท และกำหนดจุด Stop Profit ไว้ที่ 27,770 บาท เพื่อ Lock กำไรขั้นต่ำ 600 บาท เป็นการป้องกันความเสี่ยง หากราคาทองคำเคลื่อนไหวผิดจากคาดไว้

เทคนิค Gold Spot



ที่มา : สายงานวิจัย บล. เอเชีย พลัส

GOLD Technical: ทิศทางราคาทองคำ เริ่มเกิดแรง Take Profit หลังจากชนแนวต้านบริเวณ \$1900 ทำให้มีความเสี่ยงเกิดภาพการปรับฐาน โดยมีแนวรับถัดไปที่ \$1850 และ \$1800

Gold Futures

FUTURES	Last	Chg	%Chg	Vol.	OI	OI Chg
GFM21	28,220	110	0.39	62	435	5
GFQ21	28,300	180	0.64	88	341	8
GFV21	28,300	150	0.53	37	123	-6

Mini Gold Futures

	Last	Chg	%Chg	Vol.	OI	OI Chg
GF10M21	28,210	110	0.39	2,854	6,449	-381
GF10Q21	28,270	130	0.46	1,197	5,708	-23
GF10V21	28,310	130	0.46	1,036	2,342	115

หมายเหตุ : ราคาปิดของ Gold Futures (Night Session) Settle ณ เวลา 22.00 u. และปริมาณการซื้อขายเกิดขึ้นในช่วงเวลา 19.30-22.30 u.
ที่มา : สายงานวิจัย บล.เอเชีย พลัส

ASPS Gold Valuation Matrix (เหรียญฯ/ทรอยออนซ์)

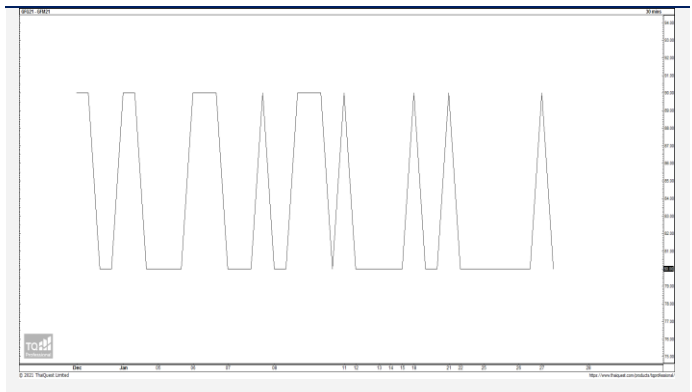
	←			Dollar Index						→		
	93	94	95	96	97	98	99	100	101	102	103	
40	1,617.66	1,589.21	1,560.76	1,532.31	1,503.86	1,475.41	1,446.96	1,418.52	1,390.07	1,361.62	1,333.17	
43	1,616.71	1,588.26	1,559.81	1,531.36	1,502.91	1,474.47	1,446.02	1,417.57	1,389.12	1,360.67	1,332.22	
46	1,615.76	1,587.31	1,558.86	1,530.42	1,501.97	1,473.52	1,445.07	1,416.62	1,388.17	1,359.72	1,331.28	
49	1,614.82	1,586.37	1,557.92	1,529.47	1,501.02	1,472.57	1,444.12	1,415.67	1,387.23	1,358.78	1,330.33	
52	1,613.87	1,585.42	1,556.97	1,528.52	1,500.07	1,471.62	1,443.18	1,414.73	1,386.28	1,357.83	1,329.38	
55	1,612.92	1,584.47	1,556.02	1,527.57	1,499.13	1,470.68	1,442.23	1,413.78	1,385.33	1,356.88	1,328.43	
58	1,611.97	1,583.53	1,555.08	1,526.63	1,498.18	1,469.73	1,441.28	1,412.83	1,384.38	1,355.94	1,327.49	
61	1,611.03	1,582.58	1,554.13	1,525.68	1,497.23	1,468.78	1,440.33	1,411.89	1,383.44	1,354.99	1,326.54	
64	1,610.08	1,581.63	1,553.18	1,524.73	1,496.28	1,467.84	1,439.39	1,410.94	1,382.49	1,354.04	1,325.59	
67	1,609.13	1,580.68	1,552.24	1,523.79	1,495.34	1,466.89	1,438.44	1,409.99	1,381.54	1,353.09	1,324.65	
70	1,608.19	1,579.74	1,551.29	1,522.84	1,494.39	1,465.94	1,437.49	1,409.04	1,380.60	1,352.15	1,323.70	
73	1,607.24	1,578.79	1,550.34	1,521.89	1,493.44	1,464.99	1,436.55	1,408.10	1,379.65	1,351.20	1,322.75	

การแปลงราคาทองคำให้เป็นบาท

GOLD Lordin AM (USD/Ounce)	FX (บาท/ USD)					
	30.50	30.75	31.00	31.25	31.50	
1,760	25,516	25,725	25,934	26,143	26,352	
1,790	25,951	26,163	26,376	26,589	26,801	
1,820	26,385	26,602	26,818	27,034	27,251	
1,850	26,820	27,040	27,260	27,480	27,700	
1,880	27,255	27,479	27,702	27,926	28,149	
1,910	27,690	27,917	28,144	28,371	28,598	
1,940	28,125	28,356	28,586	28,817	29,047	
1,970	28,560	28,794	29,028	29,262	29,497	
2,000	28,995	29,233	29,470	29,708	29,946	

ที่มา: สายงานวิจัย บล. เอเซีย พลัส

Spread ระหว่าง GFJ21 – GFQ21



ที่มา: สายงานวิจัย บล. เอเซีย พลัส

คำนวณกำไรขาดทุนของ Gold Futures

บัญชีรายย่อย				
(ค่าธรรมเนียม 490.10 บาท/สัญญา/ข้าง)				
ราคาปิด future	เปลี่ยนแปลง	กำไร (ขาดทุน)	ค่าธรรมเนียม+ VAT (บาท)	กำไร (ขาดทุน)สุทธิ
28,470.00	250.0	12,500	(1,049)	11,451
28,420.00	200.0	10,000	(1,049)	8,951
28,370.00	150.0	7,500	(1,049)	6,451
28,320.00	100.0	5,000	(1,049)	3,951
28,270.00	50.0	2,500	(1,049)	1,451
28,220.00	0.0	-	(1,049)	(1,049)
28,170.00	-50.0	(2,500)	(1,049)	(3,549)
28,120.00	-100.0	(5,000)	(1,049)	(6,049)
28,070.00	-150.0	(7,500)	(1,049)	(8,549)
28,020.00	-200.0	(10,000)	(1,049)	(11,049)
27,970.00	-250.0	(12,500)	(1,049)	(13,549)

ที่มา: สายงานวิจัย บล. เอเซีย พลัส

คำนวณกำไรขาดทุนของ Mini Gold Futures

บัญชีรายย่อย				
(ค่าธรรมเนียม 98.10 บาท/สัญญา/ข้าง)				
ราคาปิด future	เปลี่ยนแปลง	กำไร (ขาดทุน)	ค่าธรรมเนียม+ VAT (บาท)	กำไร (ขาดทุน)สุทธิ
28,460.00	250.0	2,500	(210)	2,290
28,410.00	200.0	2,000	(210)	1,790
28,360.00	150.0	1,500	(210)	1,290
28,310.00	100.0	1,000	(210)	790
28,260.00	50.0	500	(210)	290
28,210.00	0.0	-	(210)	(210)
28,160.00	-50.0	(500)	(210)	(710)
28,110.00	-100.0	(1,000)	(210)	(1,210)
28,060.00	-150.0	(1,500)	(210)	(1,710)
28,010.00	-200.0	(2,000)	(210)	(2,210)
27,960.00	-250.0	(2,500)	(210)	(2,710)

ที่มา: สายงานวิจัย บล. เอเซีย พลัส