

DERIVATIVES TALK

กลยุทธ์การลงทุนอนุพันธ์

7 มิถุนายน 2564



SET50 Futures:

ความคาดหวังต่อการกระจายวัคซีนและความกังวลต่อการปรับเปลี่ยนนโยบายการเงินของ FED ลดลง และนำเปิดสถานะ Long S50M21 ไม่เกิน 973 จุด เป้าทำกำไรที่ 983 จุด และ Cut Loss 4 จุดจากทุก

SET50 Option:

แนะนำเปิด Long S50M21C975 ที่ 14 จุด (SET50=973) เป้า 24 จุด (SET50=983) Cut Loss 3 จุด คาด SET50 ยังอยู่ในช่วงปรับขึ้น

Single Stock Futures:

แนะนำรอเปิด Long MINTM21 ที่ 31.50 บาท เป้าทำกำไรที่ 34.50 บาท Cut Loss 0.75 บาทจากทุก

เปิดสถานะ Long CPNM21 ได้ที่ 51.90 บาท ปัจจุบันกำไร 16.89% แนะนำถือต่อเป้าทำกำไรที่ 55 บาท และเลื่อน Stop Profit มาที่ 52.55 บาทเพื่อ Lock กำไรขึ้นต่ำ 10% เชื่อว่ากระแสเรื่อง Vaccine และการเปิดเมืองน่าจะหนุนราคาหุ้น

Gold Futures:

USD อ่อนค่า ทำให้สถานะ Short GFM21 ทุน 28370 บาท ถูกปิดและรับรู้กำไร 600 บาท วันนี้ Trading กรอบ 27690-28140 บาท (1870-1900 เหรียญฯ) และ Short ที่กรอบบน

SET50 Index Futures / Option P. 2

Single Stock Futures P. 4

Gold Futures P. 7

*ภายใต้สภาวะที่ตลาดเผชิญกับความผันผวนสูง ทำให้การปรับกลยุทธ์ใน Derivative Talk ต้องสามารถดำเนินการได้อย่างรวดเร็วขึ้น ฝ่ายวิจัยฯจึงได้มีการเพิ่มช่องทางติดตามคำแนะนำกลยุทธ์การซื้อขายระหว่างวันทำการผ่าน 2 ช่องทาง เพื่อให้ นักลงทุน สามารถปรับเปลี่ยนกลยุทธ์ได้มีประสิทธิภาพมากยิ่งขึ้น คือ

- แอปพลิเคชัน: [ASP Smart](#)
- Telegram: [ASIA PLUS GROUP](#)
(<http://bit.ly/TeleAsiaplusgroup>)

สถานะของนักลงทุน

All Futures Long(Short) Position : Contract			Accumulated Long(Short)			
	Long	Short	Net	2 Days	1 Weeks	1 Months
Institution	153,067	231,878	-78,811	-119,933	-207,254	-120,246
Foreign	88,558	133,336	-44,778	-43,956	-58,072	104,676
Retail	324,668	201,079	123,589	163,889	265,326	15,570

SET50 Futures Long(Short) Position : Contract			Accumulated Long(Short)			
	Long	Short	Net	2 Days	1 Weeks	1 Months
Institution	30,315	26,362	3,953	6,724	4,884	-14,572
Foreign	61,300	72,883	-11,583	-24,241	-27,491	89,116
Retail	80,141	72,511	7,630	17,517	22,607	-74,544

Single Stock Futures Long(Short) Position : Contract			Accumulated Long(Short)			
	Long	Short	Net	2 Days	1 Weeks	1 Months
Institution	112,930	194,906	-81,976	-124,416	-204,266	-108,453
Foreign	8,959	43,558	-34,599	-14,840	-22,069	6,640
Retail	212,256	95,681	116,575	139,256	226,335	101,813

Metal Futures Long(Short) Position : Contract			Accumulated Long(Short)			
	Long	Short	Net	2 Days	1 Weeks	1 Months
Institution	7,662	6,218	1,444	-74	-212	-116
Foreign	18,032	16,575	1,457	-4,872	-8,419	11,075
Retail	20,892	23,793	-2,901	4,946	8,631	-10,959

Call Option Long(Short) Position : Contract			Accumulated Long(Short)			
	Long	Short	Net	2 Days	1 Weeks	1 Months
Institution	163	172	-9	35	116	471
Foreign	1	1	0	-1	93	260
Retail	2,467	2,458	9	-35	-115	-565

Put Option Long(Short) Position : Contract			Accumulated Long(Short)			
	Long	Short	Net	2 Days	1 Weeks	1 Months
Institution	121	82	39	125	-195	2,373
Foreign	8	46	-38	-34	-242	1,772
Retail	2,108	2,101	7	-86	276	-3,607

ที่มา: สายงานวิจัย บล. เอเชีย พลัส

RESEARCH DIVISION

บริษัทหลักทรัพย์ เอเชีย พลัส

เกิดศักดิ์ ทวีธีระธรรม

นักวิเคราะห์ปัจจัยพื้นฐานด้านตลาดทุน และทางเทคนิค
เลขทะเบียนนักวิเคราะห์: 004132

ประสิทธิ์ รัตนกิจมงคล, CISA, CFA

นักวิเคราะห์ปัจจัยพื้นฐานด้านตลาดทุน และด้านเทคนิค
เลขทะเบียนนักวิเคราะห์: 025917

นวลพรรณ น้อยรัชชกุล

นักวิเคราะห์ปัจจัยพื้นฐานด้านตลาดทุน และด้านเทคนิค
เลขทะเบียนนักวิเคราะห์: 019994

ชาญชัย พันทนาการกิจ

นักวิเคราะห์ปัจจัยพื้นฐานด้านตลาดทุน และทางเทคนิค
เลขทะเบียนนักวิเคราะห์: 064045

ธนัฐธ เกิดเมตร

ผู้ช่วยนักวิเคราะห์

SET50 Overview

การรายงานตัวเลขการจ้างงานนอกภาคการเกษตรสหรัฐฯ ที่เพิ่มขึ้น 5.59 แสนตำแหน่ง น้อยกว่าตลาดคาดเพิ่มขึ้น 6.5 แสนตำแหน่ง ทำให้ความกังวลต่อการปรับเปลี่ยนนโยบายการเงินของ FED ลดลง สะท้อนจาก Bond Yield 10 ปีสหรัฐฯ ที่ลดลง 7 bps มาที่ 1.55% ส่วนทางตลาดหุ้นสหรัฐฯ ที่ปรับขึ้น โดยเฉพาะ NASDAQ ที่ปรับขึ้น 1.47% ขณะที่ Dollar Index อ่อนค่าลง -0.4% น่าจะเป็นบวกต่อทิศทาง Fund Flow ที่ไหลเข้าสู่ตลาดหุ้นภูมิภาค โดยเฉพาะในกลุ่ม TIP ที่ได้ขึ้นที่ผ่านมานักลงทุนต่างชาติซื้อสุทธิทุกประเทศ นำโดยฟิลิปปินส์ซื้อสุทธิ 107 ล้านดอลลาร์ อินโดนีเซียซื้อสุทธิ 134 ล้านดอลลาร์ และไทยซื้อสุทธิ 124 ล้านดอลลาร์หรือเท่ากับ 3.87 พันล้านบาท ขณะที่ในประเทศได้ Sentiment เชิงบวกจากความคืบหน้าในการกระจายวัคซีนที่วันนี้จะเป็นวันแรกตามแผนของภาครัฐฯ ที่จะปูพรมฉีดในจังหวัดต่างๆ ส่วนประเด็นอื่น ๆ ที่ต้องติดตามวันนี้การรายงานยอดส่งออกและนำเข้าของจีนเดือน พ.ค. คาดว่าจะเติบโต 24.1% และ 42.5% ภายใต้ปัจจัยแวดล้อมข้างต้นคาด SET50 Index วันนี้แกว่งขึ้นตามกรอบ 973-983 จุด

SET50 Index Futures

Direction Trading: ความคาดหวังต่อการกระจายวัคซีนและความกังวลต่อการปรับเปลี่ยนนโยบายการเงินของ FED ลดลง แนะนำเปิดสถานะ Long S50M21 ไม่เกิน 973 จุด เป้าทำกำไรที่ 983 จุด และ Cut Loss 4 จุดจากทุน

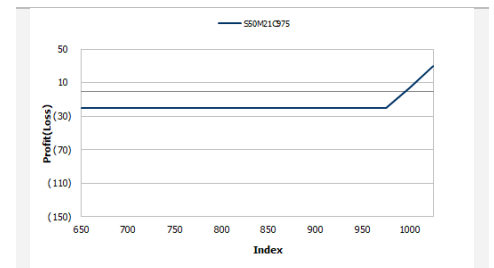
Spread Trading: คาดการณ์ Spread ระหว่าง S50U21 ลบด้วย S50M21 ณ วันที่ 29 มิ.ย. 2564 จะเท่ากับ -4.53 จุด ปัจจุบันอยู่ที่ -4.00 จุด ประเมิน Spread ยังไม่เปิดกว้างมากพอจึงแนะนำ Wait & See

SET50 Option: แนะนำเปิด Long S50M21C975 ที่ 14 จุด (SET50=973) เป้า 24 จุด (SET50=983) Cut Loss 3 จุด คาด SET50 ยังอยู่ในช่วงปรับขึ้น

	SET50	S50M21	S50U21
แนวรับ	973	973	970
แนวต้าน	983	983	980

*ภายใต้สภาวะที่ตลาดเผชิญกับความผันผวนสูง ฝ่ายวิจัยจึงได้มีการเพิ่มช่องทางติดตามคำแนะนำกลยุทธ์การซื้อขายระหว่างวันผ่าน 2 ช่องทาง คือ

- แอปพลิเคชัน: **ASP Smart**
- Telegram: **ASIA PLUS GROUP**
(<http://bit.ly/TeleAsiaplusgroup>)



หมายเหตุ : ตัวคูณดัชนีเท่ากับ 200 บาท ต่อ 1 จุดของดัชนี

	Last	1Yr Hist. Volatility	2Week Hist. Volatility
SET50 Index	972.32	20.82095	14.12417

Call Option

	Premium	Chg	Break Even	Intrinsic Value	Time Value	All-in-Premium	Theory Price	Volume	Open Interest	Implied Volatility	Delta	Effective Gearing	Time Decay
S50M21C1025	2.30	-1.00	> 1027.3	0.00	2.30	5.65%	1.67	707	3651	17.08	0.11	47.03	0.1
S50M21C1000	5.50	-2.20	> 1005.5	0.00	5.50	3.41%	5.33	671	3877	15.67	0.23	41.06	0.0
S50M21C975	13.00	-4.60	> 988	0.00	13.00	1.61%	13.51	431	3503	14.97	0.45	33.75	0.0
S50M21C950	28.50	-7.20	> 978.5	22.32	6.18	0.64%	27.72	73	2753	17.39	0.68	23.20	0.0
S50M21C925	50.80	-6.10	> 975.8	47.32	3.48	0.36%	47.46	6	1315	17.59	0.87	16.61	0.0

Put Option

	Premium	Chg	Break Even	Intrinsic Value	Time Value	All-in-Premium	Theory Price	Volume	Open Interest	Implied Volatility	Delta	Effective Gearing	Time Decay
S50M21P1025	55.90	7.10	< 969.1	52.68	3.22	-0.33%	56.49	19	96	16.50	-0.88	-16.07	0.0
S50M21P1000	35.80	6.80	< 964.2	27.68	8.12	-0.84%	35.16	78	513	14.92	-0.78	-21.69	0.0
S50M21P975	18.00	3.20	< 957	2.68	15.32	-1.58%	18.35	223	1572	14.39	-0.55	-29.70	0.0
S50M21P950	8.90	1.30	< 941.1	0.00	8.90	-3.21%	7.56	369	3297	16.93	-0.31	-33.38	0.0
S50M21P925	4.00	0.10	< 921	0.00	4.00	-5.28%	2.31	460	3744	18.82	-0.16	-37.52	-0.1

ที่มา: สายงานวิจัย บล. เอเชีย พลัส

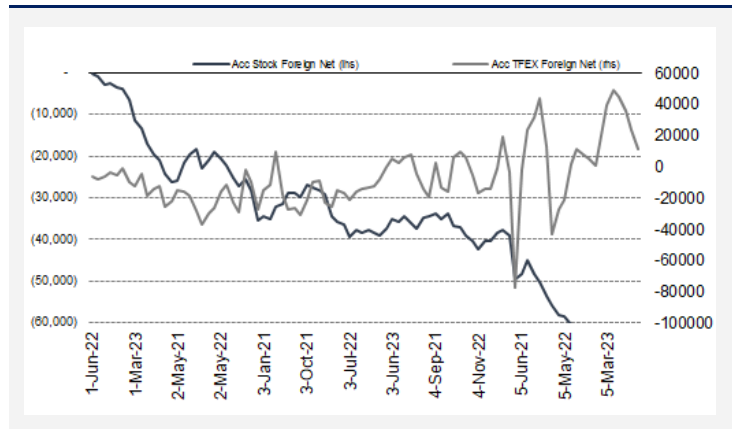
ภาพรวมการซื้อขาย SET50 Index

UNDERLYING	Close	Chg	%Chg	สรุปการซื้อขาย		
SET50	972.32	-5.96	-0.61%	4/6/21		
Symbol	Settle	Chg	%Chg	Vol.	OI	OI Chg
S50K21	956.74	0.0	0.0%	17	154	0
S50M21	969.90	-8.5	-0.9%	149,125	309,466	489
S50N21	968.70	-8.5	-0.9%	8	88	0
S50U21	966.10	-8.1	-0.8%	18,430	40,985	-43
S50Z21	965.30	-8.0	-0.8%	2,729	12,539	0
S50H22	962.00	-8.2	-0.9%	1,464	4,982	0
SET50 Futures Long(Short) : สัญญา				สะสม Long(Short)		
	Long	Short	Net	2 วัน	2 สัปดาห์	QTD
สถาบัน	152,783	231,624	-78,841	6,724	-12,715	0
ต่างชาติ	88,558	133,290	-44,732	-24,241	393	0
รายย่อย	320,093	196,520	123,573	17,517	12,322	0

ที่มา: สายงานวิจัย บล. เอเชีย พลัส

ความสัมพันธ์สถานะของนักลงทุนต่างประเทศในตราสารทุน

และ: SET50 Futures



ที่มา: สายงานวิจัย บล. เอเชีย พลัส

คาดการณ์ Spread ณ สิ้นเดือนจาก ASPS Model

เป้าหมาย Spread ซีเรียไทล์ - ซีเรียไทล์						
	S50J21	S50K21	S50M21	S50N21	S50Q21	S50U21
ณ 29 เม.ย.64	ณ 28 พ.ค.64	ณ 29 มิ.ย.64	ณ 29 ก.ค.64	ณ 30 ส.ค.64	ณ 29 ก.ย.64	
S50J21						
S50K21	-1.68					
S50M21	-1.28	0.40				
S50N21	-1.16	0.53	0.13			
S50Q21	-5.13	-3.62	-4.02	-4.15		
S50U21	-5.81	-4.13	-4.53	-4.66	-0.51	

*สมมติฐานอัตราดอกเบี้ยนโยบายระหว่าง มิ.ย. - ก.ย. 64 เท่ากับ 0.5%

ที่มา: สายงานวิจัย บล. เอเชีย พลัส

SET50 ที่ระดับค่า PER ต่างๆ

SET 50 Sensitivity	ม.ค. 62E	มี.ค. 62E	เม.ย. 62E	พ.ค. 62E	มิ.ย. 62E	ก.ย. 62E	ธ.ค. 62E
PER 15.5	898	870	857	843	830	789	748
PER 16	926	899	885	871	857	815	773
PER 16.5	955	927	912	898	883	840	797
PER 17	984	955	940	925	910	866	821
PER 17.5	1,013	983	967	952	937	891	845
PER 18	1,042	1,011	995	979	964	916	869
PER 18.5	1,071	1,039	1,023	1,007	990	942	893
PER 19	1,100	1,067	1,050	1,034	1,017	967	918

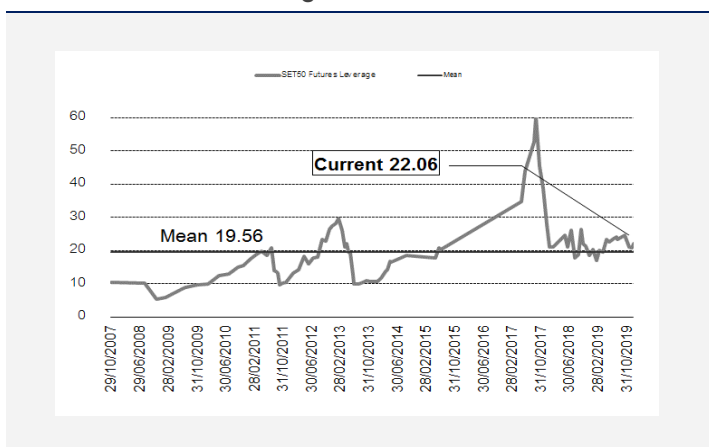
ที่มา: สายงานวิจัย บล. เอเชีย พลัส

คำนวณกำไรขาดทุนของ SET50 Futures

เบื้องทูลรายย่อย					
(ค่าธรรมเนียม 87.10 บาท/สัญญา/ข้าง)					
ราคาปิด	chg (จุด)	กำไร	ค่าธรรมเนียม+	กำไร	
Futures	เทียบกับ	(ขาดทุน)	VAT (บาท)	(ขาดทุน)สุทธิ	
974.90	5.0	1,000	(186)	814	
973.90	4.0	800	(186)	614	
972.90	3.0	600	(186)	414	
971.90	2.0	400	(186)	214	
970.90	1.0	200	(186)	14	
969.90	0.0	0.0	(186)	(186)	
968.90	-1.0	(200)	(186)	(386)	
967.90	-2.0	(400)	(186)	(586)	
966.90	-3.0	(600)	(186)	(786)	
965.90	-4.0	(800)	(186)	(986)	
964.90	-5.0	(1,000)	(186)	(1,186)	

ที่มา: สายงานวิจัย บล. เอเชีย พลัส

ระดับ Leverage ของ SET50 Futures



ที่มา: Thailand Clearing House, ฝ่ายวิจัย ASPS

Single Stock Futures

Long MINTM21

แนวโน้มเริ่มขาดทุนลดลงช่วง 2H64 หลังวัดขึ้น COVID-19 กระจายครอบคลุม ประชากรยุโรปมากขึ้น เชื้อต่อ NH Hotel ที่ฐานลูกค้าเป็น Domestic รว 70%-75% ขณะที่เตรียมทำ Asset Rotation ผ่านสินทรัพย์ NH Hotel ช่วง 2Q-3Q64 เชื่อว่าจะได้รับเงินสดสุทธิ 200 ล้านดอลลาร์ ช่วยเสริมสถานะการเงินให้แกร่งขึ้น คาดว่าสถานการณ์ของ MINT ผ่านจุดเลวร้ายสุดแล้วและเข้าสู่เส้นทางแห่งการฟื้นตัวตั้งแต่ปี 2564 ภาพทางเทคนิค ฟอर्मทำจังหวะ Higher Low สนับสนุนด้วยเส้น EMA 10 วัน บ่งชี้ว่าแกว่งอยู่ในแนวโน้มที่เป็นขาขึ้น ขณะที่ RSI มากกว่า 50 สนับสนุนการเข้าสู่ Bullish Zone ทั้งนี้ ประเมินแนวต้านถัดไปที่ 34.50 บาท

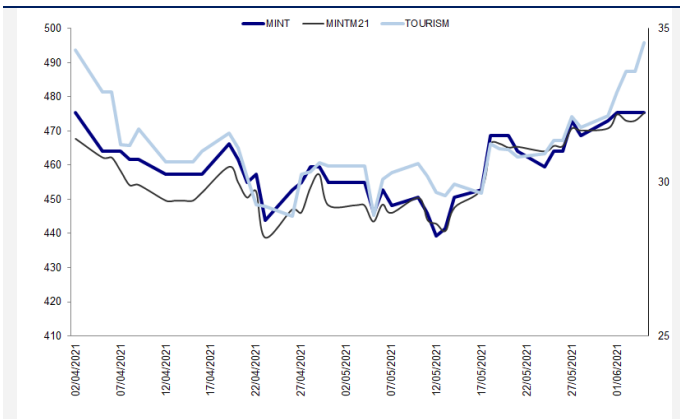
กลยุทธ์การลงทุน

แนะนำ Long MINTM21 บริเวณ 31.50 บาท เป้าทำกำไร 34.50 บาท และ Cut Loss 0.75 บาทจากทุน

Future								Underlying			
Future	Settle Price	Basis	ASP Theory Price	Vol	OI	OI Change	Leverage	Upside	PER 64F	PBV 64F	EPS GROWTH 64F
MINTM21	32.25	0.00	32.22	7	1994	-1	9.25	5.43%		3.15	-34.60%

ที่มา: สายงานวิจัย บล. เอเชีย พลัส

Historical Price



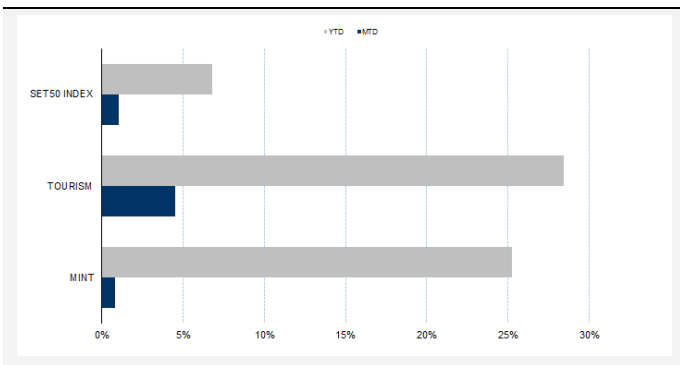
ที่มา: สายงานวิจัย บล. เอเชีย พลัส

คำนวณกำไรขาดทุนของ Stock Futures

นักลงทุนรายย่อย					
ราคาปิด future	chg (จุด) เกี่ยวกับราคา	กำไร (บาททุน)	ค่าธรรมเนียม +VAT (บาท)	กำไร (บาททุน)สุทธิ	กำไร
32.75	0.5	500	5.55	494	494
32.65	0.4	400	5.55	394	394
32.55	0.3	300	5.55	294	294
32.45	0.2	200	5.55	194	194
32.35	0.1	100	5.55	94	94
32.25	0.0	-	5.55	(6)	(6)
32.15	-0.1	(100)	5.55	(106)	(106)
32.05	-0.2	(200)	5.55	(206)	(206)
31.95	-0.3	(300)	5.55	(306)	(306)
31.85	-0.4	(400)	5.55	(406)	(406)
31.75	-0.5	(500)	5.55	(506)	(506)

ที่มา: สายงานวิจัย บล. เอเชีย พลัส

Historical Return



ที่มา: สายงานวิจัย บล. เอเชีย พลัส

Technical Chart



ที่มา: สายงานวิจัย บล. เอเชีย พลัส

Single Stock Futures

Long CPNM21

การผ่อนคลายมาตรการควบคุมการระบาดในบางพื้นที่และความคืบหน้าของการกระจายวัคซีนที่ชัดเจนมากขึ้น ประกอบกับ Sentiment เชิงบวกจาก มาตรการ “ยิ่งใช้ ยิ่งได้” รับเงินคืนสูงสุด 7,000 บาท กระตุ้นการใช้จ่ายของกลุ่มผู้มีกำลังซื้อ ระยะถัดไป คาดฟื้นตัวอย่างรวดเร็วหากสถานการณ์ COVID-19 คลี่คลาย และกลับมาเติบโตระยะยาวจากแผนลงทุนใหม่ต่อเนื่อง ดึง DCF-WACC 8% FV ปี 2564 ที่ 58.0 บาท

ภาพทางเทคนิค Breakout กรอบบน Downtrend Channel สนับสนุนด้วยแท่งเทียน Hammer บ่งชี้แรงซื้อกลับเข้าหาหุ้น ระยะถัดไป จะเป็นการเปิด Upside หากผ่าน 52.75 บาทได้ โดยประเมินแนวต้านถัดไปที่ 55.00 บาท

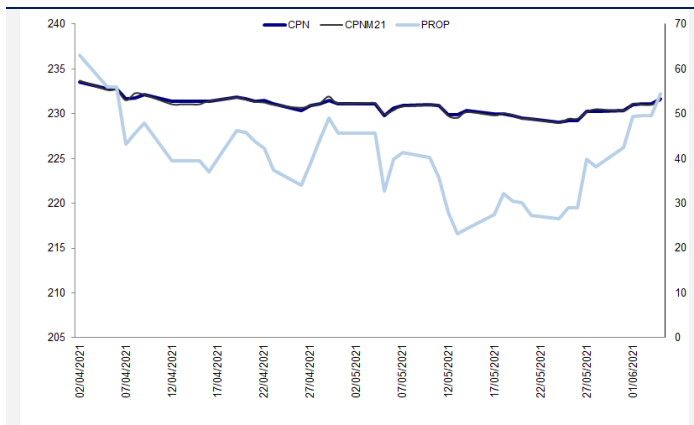
กลยุทธ์การลงทุน

แนะนำถือ Long CPNM21 หุ้น 51.90 บาท ปัจจุบันกำไร 16.89% เป้าทำกำไร 55.00 บาท และ Lock กำไร 10% ที่ 52.55 บาท

Future								Underlying			
Future	Settle Price	Basis	ASP Theory Price	Vol	OI	OI Change	Leverage	Upside	PER 64F	PBV 64F	EPS GROWTH 64F
CPNM21	53.00	-0.25	53.20	140	1612	-30	9.94	8.92%	25.72	3.19	-2.78%

ที่มา: สายงานวิจัย บล. เอเชีย พลัส

Historical Price



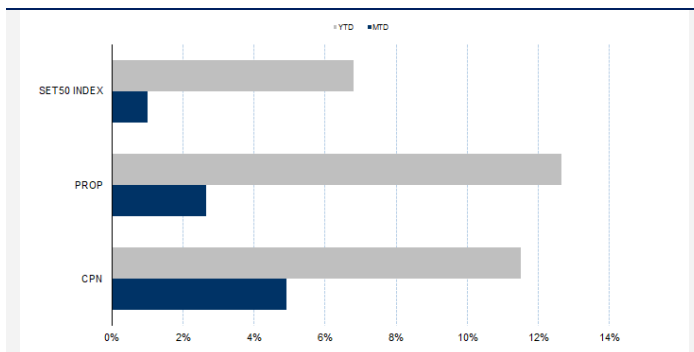
ที่มา: สายงานวิจัย บล. เอเชีย พลัส

คำนวณกำไรขาดทุนของ Stock Futures

นิลลงทุนรายย่อย					
ราคาปิด future	chg (จุด)	กำไร	ค่าธรรมเนียม	กำไร	
	เทียบกับราคา	(บาท)	+VAT (บาท)	บาท)	สุทธิ
53.50	0.5	500	7.50	492	
53.40	0.4	400	7.50	392	
53.30	0.3	300	7.50	292	
53.20	0.2	200	7.50	192	
53.10	0.1	100	7.50	92	
53.00	0.0	-	7.50	(8)	
52.90	-0.1	(100)	7.50	(108)	
52.80	-0.2	(200)	7.50	(208)	
52.70	-0.3	(300)	7.50	(308)	
52.60	-0.4	(400)	7.50	(408)	
52.50	-0.5	(500)	7.50	(508)	

ที่มา: สายงานวิจัย บล. เอเชีย พลัส

Historical Return



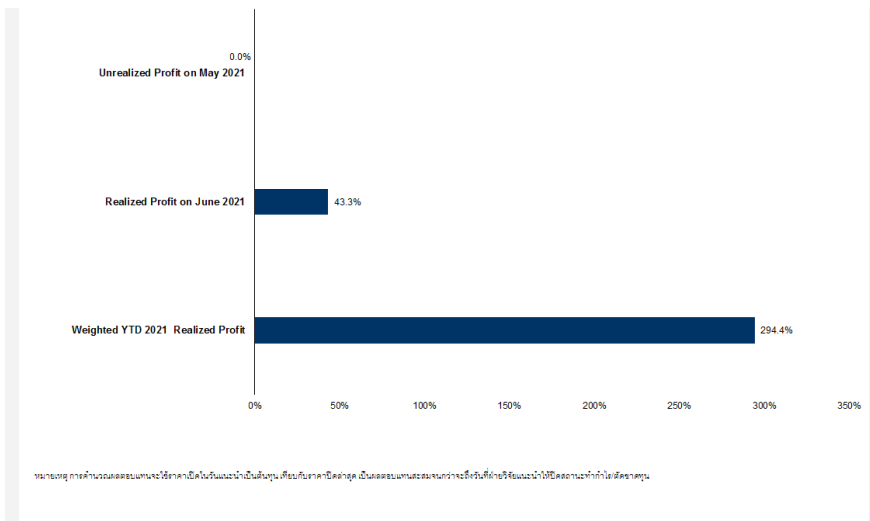
ที่มา: สายงานวิจัย บล. เอเชีย พลัส

Technical Chart



ที่มา: สายงานวิจัย บล. เอเชีย พลัส

Tracking Performance



ที่มา: สายงานวิจัย บล. เอเชีย พลัส

Top 20 Most Active Volume

	Future	Settle Price	Basis	ASP Theory Price	Vol	OI	OI Change	Leverage	Resistance	Support
1	SIRM21	1.43	0.01	1.42	15236	122685	4096	12.46	1.59	1.23
2	BECM21	13.41	0.01	13.39	7313	5762	1177	18.56	13.60	11.07
3	SUPERM21	1.04	0.02	1.02	4033	86130	1181	6.71	1.06	0.99
4	BANPUM21	14.29	-0.01	14.29	2875	13731	-1201	17.11	14.30	12.53
5	PSLM21	17.51	0.01	17.48	2624	9505	-2487	16.45	18.79	17.43
6	IRPCM21	4.13	0.01	4.12	2262	105049	8	12.05	4.26	4.11
7	CHGM21	3.45	0.01	3.44	2046	5089	-1980	12.93	3.71	3.35
8	BCHM21	19.65	-0.05	19.68	1312	3205	-904	15.71	21.19	19.24
9	WHAM21	3.26	0.00	3.26	1256	29496	645	7.80	3.35	3.17
10	PSHM21	14.92	0.12	14.79	1217	1210	-633	11.80	15.20	13.07
11	CKM21	19.80	-0.10	19.88	1047	5143	-991	9.03	21.45	18.10
12	GUNKULM21	3.71	0.03	3.68	1043	28199	-14	13.83	3.72	3.46
13	KBANKM21	120.00	1.50	118.39	850	5978	759	9.23	122.43	118.04
14	LPNM21	5.50	0.05	5.44	775	10288	-359	7.97	5.60	5.12
15	CPRM21	27.31	0.31	26.97	652	23214	289	8.77	27.99	26.67
16	ITDM21	2.84	0.00	2.84	610	13843	-19	18.68	3.05	2.21
17	KCEM21	70.25	0.00	70.18	610	1934	314	13.20	74.46	65.23
18	ICHM21	12.71	0.11	12.59	609	6427	-447	7.71	13.00	12.25
19	BEMM21	8.26	-0.04	8.29	597	26423	-535	11.50	8.33	7.84
20	THCOMM21	11.95	0.05	11.89	569	3966	503	8.95	12.15	10.88

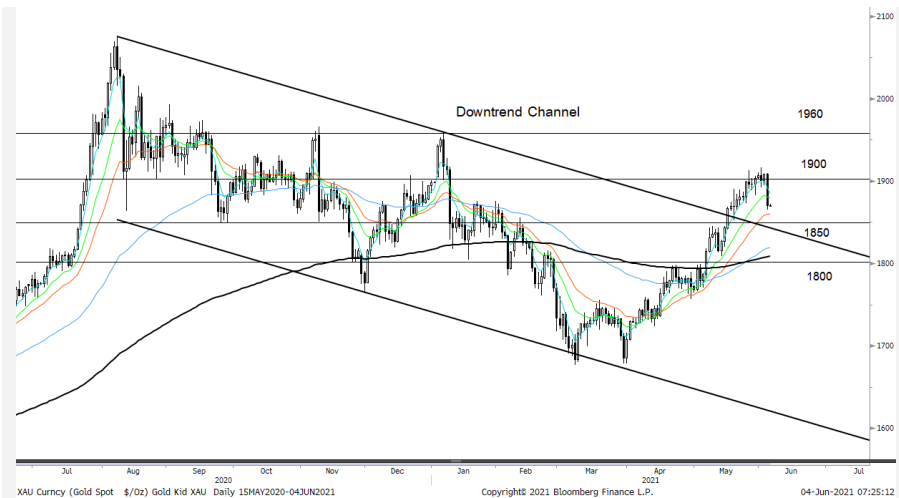
Gold Futures

ราคาทองคำตลาดสหรัฐเมื่อคืนวันศุกร์ที่ผ่านมา ดีดตัวขึ้น 19.4 เหรียญฯ หรือ 1.04% ปิดอยู่ที่ 1,889.4 เหรียญฯ จากแรงเข้าซื้อเก็งกำไร หลังราคาร่วงลงไปกว่า 30 เหรียญฯ เมื่อคืนวันพฤหัสบดี นอกจากนี้การเปิดเผยข้อมูลเศรษฐกิจสหรัฐที่น่าผิดหวัง โดยเฉพาะการจ้างงานนอกภาคเกษตรเดือน พ.ค. ออกมาต่ำกว่าคาด กดดันให้ค่าเงินดอลลาร์สหรัฐอ่อนค่า และ Dollar Index ปรับลดลง 0.4% ปิดบริเวณ 90.13 จุด ถือเป็นอีกปัจจัยหนุนต่อราคาทองคำ ขณะที่กองทุน SPDR เมื่อวันศุกร์ รายงานปริมาณการถือครองทองคำเพิ่มขึ้น 1.4 ตัน สู่ระดับ 1043.16 ตัน สำหรับสัปดาห์นี้ มีหลายประเด็นต้องติดตามตั้งแต่ การประชุมของธนาคารกลางยุโรป (อีซีบี) รวมถึงการรายงานตัวเลขเศรษฐกิจสหรัฐหลายประเทศ อาทิเช่น ดัชนี CPI & PPI ของจีน, GDP ของญี่ปุ่น และยูโรโซน ด้านสหรัฐจะเปิดเผยดุลการค้า, จำนวนผู้ขอรับสวัสดิการว่างงาน, ดัชนี CPI และความเชื่อมั่นผู้บริโภค ฯลฯ

กลยุทธ์การลงทุน

ราคาทองคำ GFM21 เมื่อคืนวันศุกร์ที่ผ่านมา ปรับลดลง 210 บาท ปิดอยู่ที่ 28,010 บาท เทียบเท่า 1,891.5 เหรียญฯ ใกล้เคียงราคาทองคำตลาด spot ล่าสุดที่เคลื่อนไหว 1,890-1,891 เหรียญฯ คาดราคา GFM21 วันนี้ จะอยู่ในกรอบ 27,900-28,200 บาท จากการแกว่งตัวของราคาทองคำเมื่อวันศุกร์ ทำให้นักลงทุนที่มีสถานะ Short GFM21 ต้นทุนเฉลี่ย 28,370 บาท ปิดสถานะ ณ จุด Stop Profit และรับรู้กำไร 600 บาทจากราคาทันสำหรับกลยุทธ์วันนี้ ฝ่ายวิจัยแนะนำให้นักลงทุนกลับมา Trading GFM21 บริเวณ 1,870-1,900 เหรียญฯ เทียบเท่า 27,690-28,140 บาท แต่หากราคาทองคำขยับขึ้นไปแตะกรอบบน แนะนำให้รอเปิดสถานะ Short GFM21 และกำหนดจุด Cut Loss ไว้ 100 บาทจากราคาทัน เพื่อป้องกันความเสี่ยง หากราคาทองคำเคลื่อนไหวผิดจากคาดไว้

เทคนิก Gold Spot



ที่มา : สายงานวิจัย บล. เอเชีย พลัส

GOLD Technical: ทิศทางราคาทองคำ เริ่มเกิดแรง Take Profit หลังจากชนแนวต้านบริเวณ \$1900 ทำให้มีความเสี่ยงเกิดภาพการปรับฐาน โดยมีแนวรับถัดไปที่ \$1850 และ \$1800

Gold Futures

FUTURES	Last	Chg	%Chg	Vol	OI	OI Chg
GFM21	28,010	220	0.79	65	422	-13
GFQ21	28,050	240	0.86	37	344	3
GFV21	28,100	230	0.83	10	116	-7

Mini Gold Futures

	Last	Chg	%Chg	Vol	OI	OI Chg
GF10M21	28,010	200	0.72	2,871	5,973	-476
GF10Q21	28,060	200	0.72	1,385	5,765	57
GF10V21	28,100	200	0.72	850	2,582	240

หมายเหตุ : ราคาปิดของ Gold Futures (Night Session) Settle ณ เวลา 22.00 u. และปริมาณการซื้อขายเกิดขึ้นในช่วงเวลา 19.30-22.30 u.

ที่มา : สายงานวิจัย บล.เอเชีย พลัส

ASPS Gold Valuation Matrix (เหรียญฯ/ทรอยออนซ์)

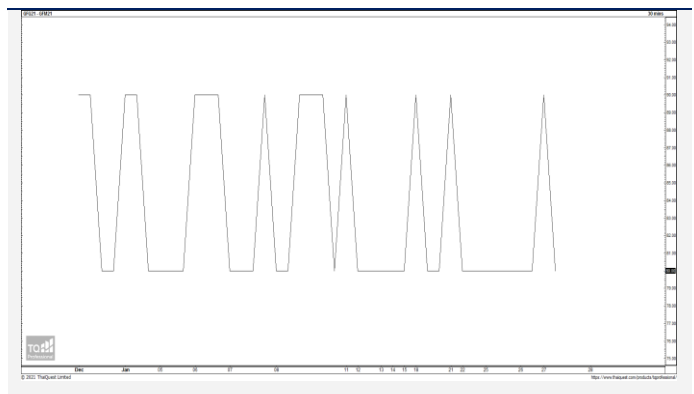
	←			Dollar Index						→		
	93	94	95	96	97	98	99	100	101	102	103	
40	1,617.66	1,589.21	1,560.76	1,532.31	1,503.86	1,475.41	1,446.96	1,418.52	1,390.07	1,361.62	1,333.17	
43	1,616.71	1,588.26	1,559.81	1,531.36	1,502.91	1,474.47	1,446.02	1,417.57	1,389.12	1,360.67	1,332.22	
46	1,615.76	1,587.31	1,558.86	1,530.42	1,501.97	1,473.52	1,445.07	1,416.62	1,388.17	1,359.72	1,331.28	
49	1,614.82	1,586.37	1,557.92	1,529.47	1,501.02	1,472.57	1,444.12	1,415.67	1,387.23	1,358.78	1,330.33	
52	1,613.87	1,585.42	1,556.97	1,528.52	1,500.07	1,471.62	1,443.18	1,414.73	1,386.28	1,357.83	1,329.38	
55	1,612.92	1,584.47	1,556.02	1,527.57	1,499.13	1,470.68	1,442.23	1,413.78	1,385.33	1,356.88	1,328.43	
58	1,611.97	1,583.53	1,555.08	1,526.63	1,498.18	1,469.73	1,441.28	1,412.83	1,384.38	1,355.94	1,327.49	
61	1,611.03	1,582.58	1,554.13	1,525.68	1,497.23	1,468.78	1,440.33	1,411.89	1,383.44	1,354.99	1,326.54	
64	1,610.08	1,581.63	1,553.18	1,524.73	1,496.28	1,467.84	1,439.39	1,410.94	1,382.49	1,354.04	1,325.59	
67	1,609.13	1,580.68	1,552.24	1,523.79	1,495.34	1,466.89	1,438.44	1,409.99	1,381.54	1,353.09	1,324.65	
70	1,608.19	1,579.74	1,551.29	1,522.84	1,494.39	1,465.94	1,437.49	1,409.04	1,380.60	1,352.15	1,323.70	
73	1,607.24	1,578.79	1,550.34	1,521.89	1,493.44	1,464.99	1,436.55	1,408.10	1,379.65	1,351.20	1,322.75	

การแปลงราคาทองคำให้เป็นบาท

GOLD Londin AM (USD/Ounce)	FX (บาท/ USD)				
	30.50	30.75	31.00	31.25	31.50
1,760	25,516	25,725	25,934	26,143	26,352
1,790	25,951	26,163	26,376	26,589	26,801
1,820	26,385	26,602	26,818	27,034	27,251
1,850	26,820	27,040	27,260	27,480	27,700
1,880	27,255	27,479	27,702	27,926	28,149
1,910	27,690	27,917	28,144	28,371	28,598
1,940	28,125	28,356	28,586	28,817	29,047
1,970	28,560	28,794	29,028	29,262	29,497
2,000	28,995	29,233	29,470	29,708	29,946

ที่มา: สายงานวิจัย บล. เอเซีย พลัส

Spread ระหว่าง GFM21 – GFV21



ที่มา: สายงานวิจัย บล. เอเซีย พลัส

คำนวณกำไรขาดทุนของ Gold Futures

บัญชีรายย่อย (ค่าธรรมเนียม 490.10 บาท/สัญญา/ข้าง)				
ราคาปิด future	เปลี่ยนแปลง	กำไร (ขาดทุน)	ค่าธรรมเนียม+ VAT (บาท)	กำไร (ขาดทุน)สุทธิ
28,260.00	250.0	12,500	(1,049)	11,451
28,210.00	200.0	10,000	(1,049)	8,951
28,160.00	150.0	7,500	(1,049)	6,451
28,110.00	100.0	5,000	(1,049)	3,951
28,060.00	50.0	2,500	(1,049)	1,451
28,010.00	0.0	-	(1,049)	(1,049)
27,960.00	-50.0	(2,500)	(1,049)	(3,549)
27,910.00	-100.0	(5,000)	(1,049)	(6,049)
27,860.00	-150.0	(7,500)	(1,049)	(8,549)
27,810.00	-200.0	(10,000)	(1,049)	(11,049)
27,760.00	-250.0	(12,500)	(1,049)	(13,549)

ที่มา: สายงานวิจัย บล. เอเซีย พลัส

คำนวณกำไรขาดทุนของ Mini Gold Futures

บัญชีรายย่อย (ค่าธรรมเนียม 98.10 บาท/สัญญา/ข้าง)				
ราคาปิด future	เปลี่ยนแปลง	กำไร (ขาดทุน)	ค่าธรรมเนียม+ VAT (บาท)	กำไร (ขาดทุน)สุทธิ
28,260.00	250.0	2,500	(210)	2,290
28,210.00	200.0	2,000	(210)	1,790
28,160.00	150.0	1,500	(210)	1,290
28,110.00	100.0	1,000	(210)	790
28,060.00	50.0	500	(210)	290
28,010.00	0.0	-	(210)	(210)
27,960.00	-50.0	(500)	(210)	(710)
27,910.00	-100.0	(1,000)	(210)	(1,210)
27,860.00	-150.0	(1,500)	(210)	(1,710)
27,810.00	-200.0	(2,000)	(210)	(2,210)
27,760.00	-250.0	(2,500)	(210)	(2,710)

ที่มา: สายงานวิจัย บล. เอเซีย พลัส