

# DERIVATIVES TALK

## กลยุทธ์การลงทุนอนุพันธ์

10 มิถุนายน 2564 |



### SET50 Futures:

แม้จะมีแรงหนุนจากการฉีด Vaccine แต่ก็มี ความกังวลเรื่องทิศทางนโยบายการเงิน คาด SET50 ผันผวนทิศทางขึ้น แนะนำ Trading S50M21 กรอบ 975-988 จุด

### SET50 Option:

สถานะ: Long S50M21C975 ทุน 12.70 จุด ปัจจุบันมีกำไร 1.60 จุด แนะนำถือต่อ เป้า กำไรที่ 18 จุด (SET50=985) แต่ให้ตั้ง Stop profit ที่ทุน เพื่อปิดโอกาสขาดทุน

### Single Stock Futures:

สถานะ: Long ADVANCM21 ทุน 173.26 บาท ปัจจุบันมีกำไร 8.82% แนะนำถือ เป้ากำไรที่ 176 บาท Cut Loss 1.50 บาทจากทุน ราคาหุ้นยัง Laggard ตลาดอยู่มาก แนะนำเปิด Long BDMSM21 ที่บริเวณ 21.80 บาท เป้ากำไรที่ 22.40 บาท Cut Loss 0.30 บาทจากทุน คาดผลกระทบการมีแรงหนุนจากการกระจาย Vaccine เชิงรุก

### Gold Futures:

การรอฟังผลประชุม ECB รวมถึงตัวเลขเงินเฟ้อในสหรัฐฯ น่าจะทำให้ราคาทองคำ เคลื่อนไหวในกรอบแคบ Trading GFM21 กรอบ 27800 – 28240 บาท (1880-1910\$)

SET50 Index Futures / Option P. 2

Single Stock Futures P. 4

Gold Futures P. 7

\*ภายใต้สภาวะที่ตลาดเผชิญกับความผันผวนสูง ทำให้การปรับกลยุทธ์ใน Derivative Talk ต้องสามารถ ดำเนินการได้อย่างรวดเร็วขึ้น ฝ่ายวิจัยจึงได้มีการ เพิ่มช่องทางติดตามคำแนะนำกลยุทธ์การซื้อขาย ระหว่างวันทำการผ่าน 2 ช่องทาง เพื่อให้ นักลงทุน สามารถปรับเปลี่ยนกลยุทธ์ได้มีประสิทธิภาพมากยิ่งขึ้น คือ

- แอปพลิเคชัน: [ASP Smart](#)
- Telegram: [ASIA PLUS GROUP](#)  
(<http://bit.ly/TeleAsiaplusgroup>)

### สถานะของนักลงทุน

All Futures Long(Short) Position : Contract	Contract			Accumulated Long(Short)		
	Long	Short	Net	2 Days	1 Weeks	1 Months
Institution	132,299	191,637	-59,338	-93,453	-281,423	-227,882
Foreign	96,540	88,017	8,523	-824	-71,528	-26,225
Retail	268,236	217,421	50,815	94,277	352,951	254,107

SET50 Futures Long(Short) Position : Contract	Contract			Accumulated Long(Short)		
	Long	Short	Net	2 Days	1 Weeks	1 Months
Institution	32,548	35,681	-3,133	-2,564	7,229	-1,850
Foreign	57,574	46,126	11,448	4,062	-20,632	-16,355
Retail	79,966	88,281	-8,315	-1,498	13,403	18,205

Single Stock Futures Long(Short) Position : Contract	Contract			Accumulated Long(Short)		
	Long	Short	Net	2 Days	1 Weeks	1 Months
Institution	94,348	149,487	-55,139	-89,225	-284,848	-224,087
Foreign	21,988	21,827	161	-4,865	-47,367	-5,894
Retail	158,865	103,887	54,978	94,090	332,215	229,981

Metal Futures Long(Short) Position : Contract	Contract			Accumulated Long(Short)		
	Long	Short	Net	2 Days	1 Weeks	1 Months
Institution	4,644	5,271	-627	-1,040	-458	-5,393
Foreign	16,898	19,998	-3,100	105	-3,406	-3,020
Retail	22,497	18,770	3,727	935	3,864	8,413

Call Option Long(Short) Position : Contract	Contract			Accumulated Long(Short)		
	Long	Short	Net	2 Days	1 Weeks	1 Months
Institution	281	174	107	56	-214	-350
Foreign	2	14	-12	-22	-22	-112
Retail	2,014	2,107	-93	-31	237	404

Put Option Long(Short) Position : Contract	Contract			Accumulated Long(Short)		
	Long	Short	Net	2 Days	1 Weeks	1 Months
Institution	53	203	-150	16	270	3,510
Foreign	10	2	8	-82	-125	801
Retail	2,772	2,630	142	66	-140	-3,688

ที่มา: สายงานวิจัย บล. เอเชีย พลัส

### RESEARCH DIVISION

บริษัทหลักทรัพย์ เอเชีย พลัส

#### เกิดศักดิ์ ทวีธีระธรรม

นักวิเคราะห์ปัจจัยพื้นฐานด้านตลาดทุน และทางเทคนิค  
เลขทะเบียนนักวิเคราะห์: 004132

#### ประสิทธิ์ รัตนกิจมงคล, CISA, CFA

นักวิเคราะห์ปัจจัยพื้นฐานด้านตลาดทุน และด้านเทคนิค  
เลขทะเบียนนักวิเคราะห์: 025917

#### นวลพรรณ น้อยรัชชกุล

นักวิเคราะห์ปัจจัยพื้นฐานด้านตลาดทุน และด้านเทคนิค  
เลขทะเบียนนักวิเคราะห์: 019994

#### ชาญชัย พันทการนกิจ

นักวิเคราะห์ปัจจัยพื้นฐานด้านตลาดทุน และทางเทคนิค  
เลขทะเบียนนักวิเคราะห์: 064045

#### ธนัฐธ เกิดเมตร

ผู้ช่วยนักวิเคราะห์

## SET50 Overview

การเดินหน้าการกระจายวัคซีนในประเทศที่เห็นพัฒนาการเชิงบวกมากขึ้น สะท้อนจากจำนวนผู้รับวัคซีนวันนี้เพิ่มขึ้นมาที่ 4.16 แสนโดสแบ่งเป็นผู้ฉีดเข็มที่ 1 จำนวน 388,872 รายและ เข็มที่ 2 27,975 ราย ถือว่าใกล้เคียงระดับที่ควรทำได้ 4.61 แสนโดส เพื่อให้บรรลุแผนการฉีดให้ได้ 100 ล้านโดสภายในสิ้นปี 2564 ทั้งนี้จากการศึกษาของฝ่ายวิจัยบนสมมติฐานผู้ได้รับวัคซีนเข็มแรกเพิ่มขึ้น 3.5-4 แสนรายต่อวัน จะทำให้ผู้ได้รับวัคซีนคิดเป็นสัดส่วน 50% ของประชากรในประเทศอยู่ในช่วงเดือนปลาย ส.ค. - ก.ย.64 (หาก 70% ของจำนวนประชากรจะอยู่ในช่วงปลาย ก.ย. - ต.ค. ) หากทำได้ในทางปฏิบัติจะเป็นปัจจัยที่ช่วยกิจกรรมการค้าเงินเศรษฐกิจกลับเดินเครื่องได้ในช่วงกลาง 3Q64 เป็นต้นไป ซึ่งจะถือเป็นปัจจัยที่ช่วยจำกัด Downside ในการเติบโตทางเศรษฐกิจและช่วยหนุนต่อทิศทางผลประกอบการบริษัทจดทะเบียนในระยะถัดไป ส่วนปัจจัยต่างประเทศมีประเด็นบวกจากราคาน้ำมันดิบ Brent ที่เพิ่มขึ้น 1% อยู่ที่ 72.22 เหรียญฯ จากความกังวลต่อ Supply จากอิหร่านลดลง แต่อย่างไรก็ตามความสัมพันธ์ระหว่างสหรัฐฯที่มีแนวโน้มตึงเครียดมากขึ้นจากล่าสุดจีนเตรียมผ่านร่างกฎหมายเพื่อตอบโต้สหรัฐฯที่ห้ามไม่ให้บริษัทของสหรัฐฯทำธุรกรรมทางการค้าหรือลงทุนกับบริษัทจีน 59 แห่งที่มีความเกี่ยวข้องกับกองทัพจีน รวมถึงการติดตามรายเงินเพื่อสหรัฐฯเดือน พ.ค.64 ที่จะรายงานในวันที่ 10 มิ.ย. จะเป็นปัจจัยที่ทำให้การขึ้นจำกัด โดยวันนี้คาด SET50 Index แกว่งตามกรอบ 970-985 จุด

## SET50 Index Futures

**Direction Trading:** ความคืบหน้าการกระจายวัคซีนในประเทศจะเป็นแรงหนุนแต่ถูกลดทอนการขึ้นจากการติดตามตัวเลขเงินเฟ้อสหรัฐฯ จึงแนะนำ Trading S50M21 ในกรอบ 965-980 จุด

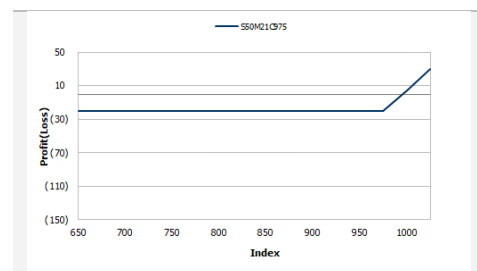
**Spread Trading:** คาดการณ์ Spread ระหว่าง S50U21 ลบด้วย S50M21 ณ วันที่ 29 มิ.ย. 2564 จะเท่ากับ -4.53 จุด ปัจจุบันอยู่ที่ -3.60 จุด ประเมิน Spread ยังไม่เปิดกว้างมากพอจึงแนะนำ Wait & See

**SET50 Option:** สถานะ Long S50M21C975 ทุน 12.70 จุด มีกำไร 1.6 จุด แนะนำถือต่อ เป้าทำกำไรที่ 18 จุด (SET50=985) แต่ให้ Stop Profit ที่ทุน

	SET50	S50M21	S50U21
แนวรับ	970	965	960
แนวต้าน	985	980	975

\*ภายใต้สภาวะที่ตลาดเผชิญกับความผันผวนสูง ฝ่ายวิจัยจึงได้มีการเพิ่มช่องทางติดตามคำแนะนำกลยุทธ์การซื้อขายระหว่างวันผ่าน 2 ช่องทาง คือ

- แอปพลิเคชัน: [ASP Smart](#)
- Telegram: [ASIA PLUS GROUP](#)  
(<http://bit.ly/TeleAsiaplusgroup>)



หมายเหตุ : ตัวคูณดัชนีเท่ากับ 200 บาท ต่อ 1 จุดของดัชนี

	Last	1Yr Hist. Volatility	2Week Hist. Volatility
SET50 Index	982.05	20.66107	12.67142

### Call Option

	Premium	Chg	Break Even	Intrinsic Value	Time Value	All-in-Premium	Theory Price	Volume	Open Interest	Implied Volatility	Delta	Effective Gearing	Time Decay
S50M21C1050	0.90	0.30	> 1050.9	0.00	0.90	7.01%	0.41	80	2781	18.08	0.05	56.80	0.1
S50M21C1025	2.00	0.30	> 1027	0.00	2.00	4.58%	1.87	461	4006	15.44	0.11	55.02	0.0
S50M21C1000	5.00	0.90	> 1005	0.00	5.00	2.34%	6.39	584	3642	13.45	0.27	52.79	0.0
S50M21C975	14.10	3.00	> 989.1	7.05	7.05	0.72%	16.46	561	3570	13.31	0.57	40.01	0.0
S50M21C950	33.30	6.20	> 983.3	32.05	1.25	0.13%	33.20	282	2676	16.03	0.80	23.67	0.0

### Put Option

	Premium	Chg	Break Even	Intrinsic Value	Time Value	All-in-Premium	Theory Price	Volume	Open Interest	Implied Volatility	Delta	Effective Gearing	Time Decay
S50M21P1050	69.00	-8.90	< 981	67.95	1.05	-0.11%	71.30	0	12	17.73	-0.92	-13.95	0.0
S50M21P1025	48.50	-8.10	< 976.5	42.95	5.55	-0.57%	47.77	8	94	16.70	-0.88	-18.61	0.0
S50M21P1000	26.90	-7.10	< 973.1	17.95	8.95	-0.91%	27.28	41	568	13.37	-0.73	-26.98	0.0
S50M21P975	10.30	-5.50	< 964.7	0.00	10.30	-1.77%	12.36	390	1897	13.90	-0.43	-40.35	0.0
S50M21P950	4.60	-2.40	< 945.4	0.00	4.60	-3.73%	4.10	480	3369	16.70	-0.20	-42.27	0.0

ที่มา: สายงานวิจัย บล. เอเซีย พลัส

ภาพรวมการซื้อขาย SET50 Index

UNDERLYING	Close	Chg	%Chg	สรุปการซื้อขาย
SET50	982.05	8.92	0.91%	9/6/21

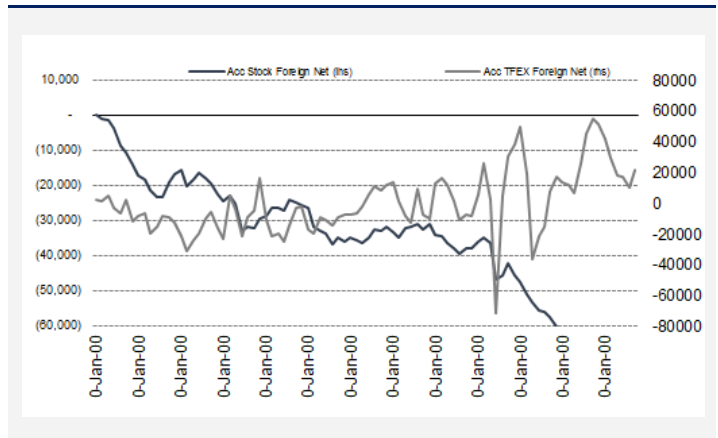
Symbol	Settle	Chg	%Chg	Vol.	OI	OI Chg
S50K21	956.74	0.0	0.0%	17	154	0
S50M21	978.20	8.6	0.9%	144,231	300,600	489
S50N21	977.00	6.3	0.6%	32	103	0
S50U21	974.40	8.3	0.9%	19,227	42,944	-43
S50Z21	973.50	8.3	0.9%	5,151	12,448	0
S50H22	970.40	8.2	0.8%	1,446	4,898	0

	SET50 Futures Long(Short) : สัญญา			สะสม Long(Short)		
	Long	Short	Net	2 วัน	2 สัปดาห์	QTD
สถาบัน	131,965	191,260	-59,295	-2,564	-6,238	0
ต่างชาติ	96,530	88,001	8,529	4,062	14,699	0
รายย่อย	263,450	212,684	50,766	-1,498	-8,461	0

ที่มา: สายงานวิจัย บล. เอเชีย พลัส

ความสัมพันธ์สถานะของนักลงทุนต่างประเทศในตราสารทุน และ SET50 Futures



ที่มา: สายงานวิจัย บล. เอเชีย พลัส

คาดการณ์ Spread ณ สิ้นเดือนจาก ASPS Model

	เป้าหมาย Spread ธีรย์โกก - ธีรย์โกก					
	S50J21	S50K21	S50M21	S50N21	S50Q21	S50U21
	ณ 29 เม.ย.64	ณ 28 พ.ค.64	ณ 29 มิ.ย.64	ณ 29 ก.ค.64	ณ 30 ส.ค.64	ณ 29 ก.ย.64
S50J21						
S50K21	-1.68					
S50M21	-1.28	0.40				
S50N21	-1.16	0.53	0.13			
S50Q21	-5.13	-3.62	-4.02	-4.15		
S50U21	-5.81	-4.13	-4.53	-4.66	-0.51	

\*สมมติฐานอัตราดอกเบี้ยนโยบายระหว่าง มิ.ย. - ก.ย. 64 เท่ากับ 0.5%

ที่มา: สายงานวิจัย บล. เอเชีย พลัส

SET50 ที่ระดับค่า PER ต่างๆ

SET 50 Sensitivity							
(บาท)	ม.ค. 62E	มี.ค. 62E	เม.ย. 62E	พ.ค. 62E	มิ.ย. 62E	ก.ย. 62E	ธ.ค. 62E
PER 15.5	898	870	857	843	830	789	748
PER 16	926	899	885	871	857	815	773
PER 16.5	955	927	912	898	883	840	797
PER 17	984	955	940	925	910	866	821
PER 17.5	1,013	983	967	952	937	891	845
PER 18	1,042	1,011	995	979	964	916	869
PER 18.5	1,071	1,039	1,023	1,007	990	942	893
PER 19	1,100	1,067	1,050	1,034	1,017	967	918

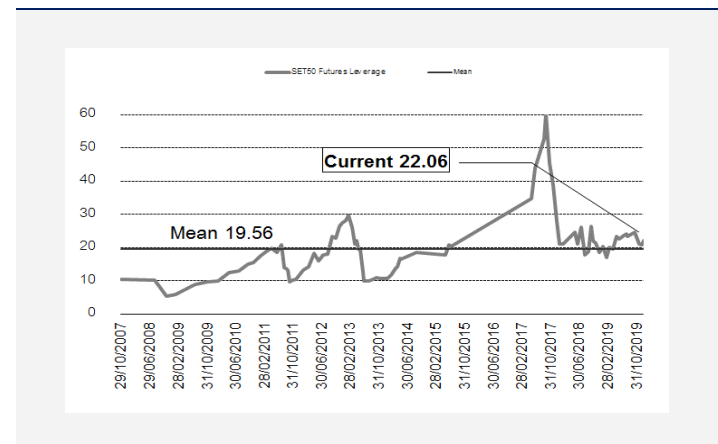
ที่มา: สายงานวิจัย บล. เอเชีย พลัส

คำนวณกำไรขาดทุนของ SET50 Futures

ราคาปิด Futures	chg (จุด) เทียบกับ	นักลงทุนรายย่อย (ค่าธรรมเนียม 87.10 บาท/สัญญา/ข้าง)			
		กำไร (ขาดทุน)	ค่าธรรมเนียม+ VAT (บาท)	กำไร (ขาดทุน)สุทธิ	
983.20	5.0	1,000	(186)	814	
982.20	4.0	800	(186)	614	
981.20	3.0	600	(186)	414	
980.20	2.0	400	(186)	214	
979.20	1.0	200	(186)	14	
978.20	0.0	0.0	(186)	(186)	
977.20	-1.0	(200)	(186)	(386)	
976.20	-2.0	(400)	(186)	(586)	
975.20	-3.0	(600)	(186)	(786)	
974.20	-4.0	(800)	(186)	(986)	
973.20	-5.0	(1,000)	(186)	(1,186)	

ที่มา: สายงานวิจัย บล. เอเชีย พลัส

ระดับ Leverage ของ SET50 Futures



ที่มา: Thailand Clearing House, ฝ่ายวิจัย ASPS

Single Stock Futures

Long ADVANCM21

กำไร 1Q64 ตามคาด ทรงตัวได้ แม้กำลังลงทุน 5G ช่วงที่เหลือของปีคาดค่อยๆฟื้น หลัง COVID คลี่คลาย จุดน่าสนใจจากนี้อยู่ที่ Upside เปิดหลายมุมมองหลัง GULF เสนอซื้อ INTUCH คาดช่วยต่อยอดฐานธุรกิจที่มั่นคง ขณะที่ราคาหุ้นยัง Laggard -2% YTD ขณะที่ SET Index ที่ปรับขึ้น 11.20% YTD ขณะที่ในระยะสั้นได้รับ Sentiment บวกจากการได้รับแต่งตั้งให้เป็นผู้ให้บริการอย่างเป็นทางการของ Disney+ Hotstar เริ่มสตรีมมิ่งครั้งแรก 30 มิ.ย. นี้ Fair Value 220 บาท

ภาพทางเทคนิค หลังจากฟอร์มฐานแนวรับบริเวณ 168.50 บาท ราคาเริ่มส่งสัญญาณกลับตัวขึ้น จากการ Breakout แนวต้านระยะสั้นที่ 171.50 บาท พร้อมแท่งเทียน Bullish Breakout คาดมีโอกาสปรับขึ้นทดสอบ EMA 200 วัน ที่ 176 บาท

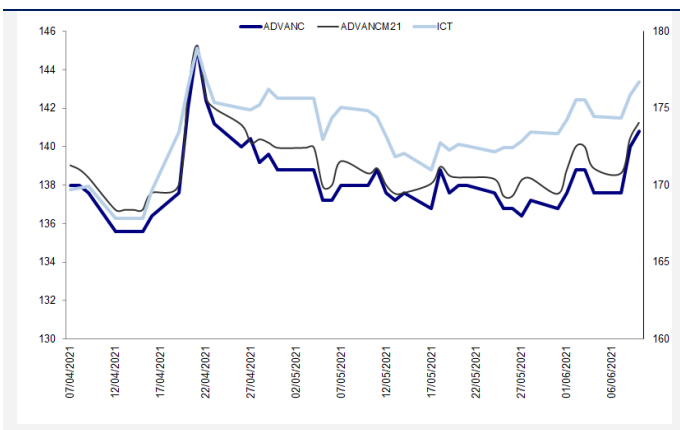
กลยุทธ์การลงทุน

เปิดสถานะ Long ADVANCM21 ได้ที่ทุน 173.26 บาท ปัจจุบันกำไร 8.82% เป้าทำกำไร 176 บาท และ Cut Loss 1.50 บาทจากทุน

Future								Underlying			
Future	Settle Price	Basis	ASP Theory Price	Vol	OI	OI Change	Leverage	Upside	PER 64F	PBV 64F	EPS GROWTH 64F
ADVANCM21	174.06	0.56	173.33	709	5069	212	12.75	29.68%	19.08	6.09	-1.42%

ที่มา: สายงานวิจัย บล. เอเชีย พลัส

Historical Price



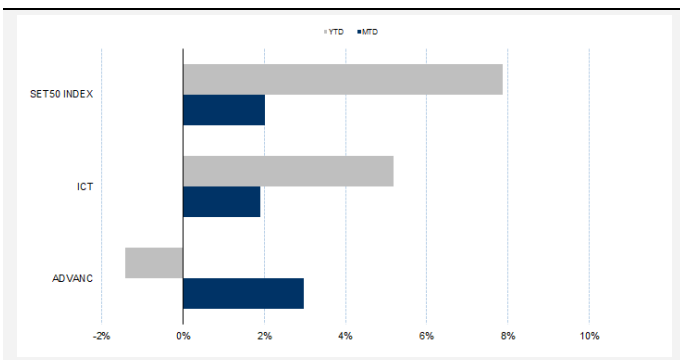
ที่มา: สายงานวิจัย บล. เอเชีย พลัส

คำนวณกำไรขาดทุนของ Stock Futures

นักลงทุนรายย่อย				
ราคาปิด future	chg (จุด) เทียบกับราคา	กำไร (บาท)	ค่าธรรมเนียม +VAT (บาท)	กำไรสุทธิ (บาท)
174.56	0.5	500	12.32	488
174.46	0.4	400	12.32	388
174.36	0.3	300	12.32	288
174.26	0.2	200	12.32	188
174.16	0.1	100	12.32	88
174.06	0.0	-	12.32	(12)
173.96	-0.1	(100)	12.32	(112)
173.86	-0.2	(200)	12.32	(212)
173.76	-0.3	(300)	12.32	(312)
173.66	-0.4	(400)	12.32	(412)
173.56	-0.5	(500)	12.32	(512)

ที่มา: สายงานวิจัย บล. เอเชีย พลัส

Historical Return



ที่มา: สายงานวิจัย บล. เอเชีย พลัส

Technical Chart



ที่มา: สายงานวิจัย บล. เอเชีย พลัส

## Single Stock Futures

### Long BDMSM21

ทิศทางผลประกอบการทำจุด Bottom ใน 1Q64 ไปแล้ว ขณะที่ในช่วง 2Q64 รายได้เกี่ยวกับ COVID -19 ทั้งในแง่การให้บริการตรวจและรักษาผู้ป่วยชัดเจน รายได้ผู้ป่วย Fly In ที่หายไป ขณะที่ระยะกลาง-ยาวเชื่อว่ารายได้ผู้ป่วย Fly In จะเริ่มกลับมาในช่วง 2H64 จากความคืบหน้าในการกระจายวัคซีน โดยประเมิน Fair Value ไว้ที่ 24 บาท ภาพทางเทคนิค อยู่ในจังหวะฟื้นตัว โดยมีเส้น EMA 10 วัน เป็นแนวรับสนับสนุน โดยเพิ่งเทียนล่าสุด เกิด Bullish Breakout ส่งสัญญาณเปิด Upside โดยมีแนวต้านถัดไป อยู่บริเวณ 22.40 บาท

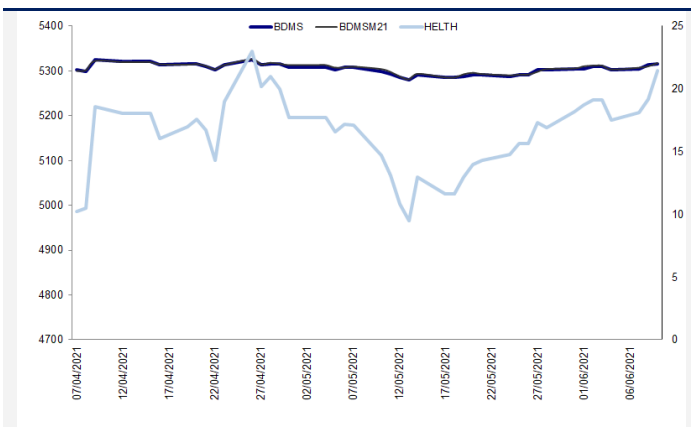
### กลยุทธ์การลงทุน

แนะนำ Long BDMSM21 บริเวณ 21.80 บาท เป้าทำกำไร 22.40 บาท และ Cut Loss 0.30 บาทจากทุน

Future								Underlying			
Future	Settle Price	Basis	ASP Theory Price	Vol	OI	OI Change	Leverage	Upside	PER 64F	PBV 64F	EPS GROWTH 64F
BDMSM21	22.06	0.06	21.98	121	4819	-119	13.16	9.09%	40.37	3.81	20.06%

ที่มา: สายงานวิจัย บล. เอเชีย พลัส

Historical Price



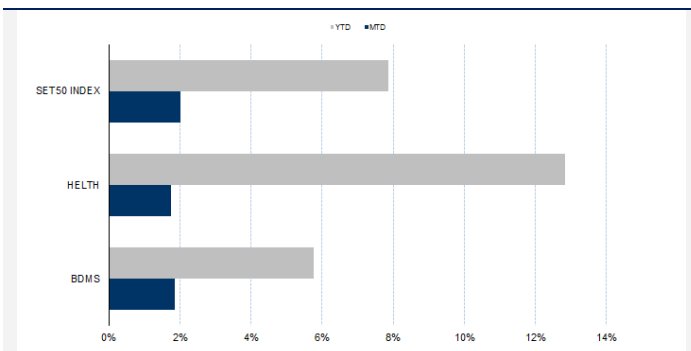
ที่มา: สายงานวิจัย บล. เอเชีย พลัส

คำนวณกำไรขาดทุนของ Stock Futures

นิลลงทุนรายย่อย					
ราคาปิด future	chg (จุด) เทียบกับราคา	กำไร (ขาดทุน)	ค่าธรรมเนียม +VAT (บาท)	กำไร (ขาดทุน)สุทธิ	
22.56	0.5	500	5.55	494	
22.46	0.4	400	5.55	394	
22.36	0.3	300	5.55	294	
22.26	0.2	200	5.55	194	
22.16	0.1	100	5.55	94	
22.06	0.0	-	5.55	(6)	
21.96	-0.1	(100)	5.55	(106)	
21.86	-0.2	(200)	5.55	(206)	
21.76	-0.3	(300)	5.55	(306)	
21.66	-0.4	(400)	5.55	(406)	
21.56	-0.5	(500)	5.55	(506)	

ที่มา: สายงานวิจัย บล. เอเชีย พลัส

Historical Return



ที่มา: สายงานวิจัย บล. เอเชีย พลัส

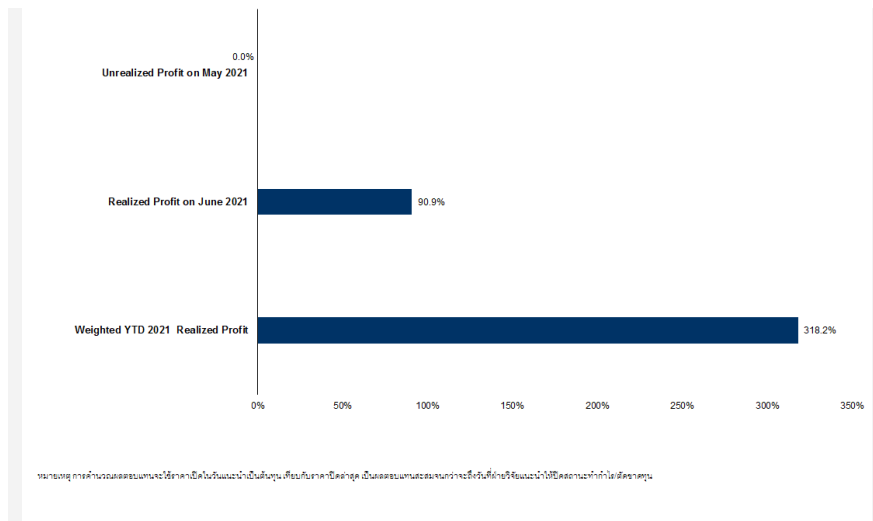
Technical Chart



ที่มา: สายงานวิจัย บล. เอเชีย พลัส



## Tracking Performance



ที่มา: สายงานวิจัย บล. เอเชีย พลัส

## Top 20 Most Active Volume

	Future	Settle Price	Basis	ASP Theory Price	Vol	OI	OI Change	Leverage	Resistance	Support
1	SIRIM21	1.41	0.00	1.41	26656	127580	-24313	12.37	1.61	1.29
2	SUPERM21	1.01	0.02	0.99	19322	82318	8699	6.51	1.05	1.00
3	ITDM21	2.91	0.01	2.90	14113	14357	-6664	19.08	3.26	2.38
4	BANPUM21	14.61	0.01	14.59	4507	11032	-95	17.46	14.78	12.79
5	PSLM21	19.00	0.10	18.88	3797	7504	-1529	17.76	19.37	17.57
6	BECM21	13.50	-0.10	13.59	2600	5313	476	18.84	14.55	11.60
7	BEAUTYM21	1.94	0.02	1.92	2020	16958	1999	6.32	1.96	1.73
8	IRPCM21	4.06	0.04	4.02	1665	104983	115	11.75	4.09	3.97
9	COM7M21	69.95	0.45	69.43	1544	2397	-815	10.73	71.75	68.66
10	PLANBM21	6.60	0.00	6.59	1502	6052	-1500	6.43	6.64	5.97
11	TTAM21	17.64	-0.06	17.68	1454	15145	663	42.34	18.60	17.03
12	CKM21	20.22	0.02	20.18	1199	3373	135	9.17	21.83	18.63
13	GUNKULM21	3.89	-0.01	3.90	1182	27090	-1093	14.66	3.93	3.71
14	QHM21	2.40	0.04	2.36	1002	8707	-1	12.42	2.42	2.30
15	KBANKM21	128.25	0.25	127.88	925	6660	-694	9.97	129.00	122.24
16	CPFM21	27.39	0.14	27.22	906	22805	-302	8.85	27.80	26.54
17	STECM21	15.27	0.17	15.09	873	5977	-190	7.36	16.61	14.70
18	STAM21	44.50	0.25	44.21	768	11360	-122	9.24	44.99	42.38
19	CPNM21	55.28	-0.22	55.45	767	1503	-461	10.36	55.28	50.92
20	HMPROM21	14.77	0.07	14.69	764	2895	-700	9.21	14.80	13.94

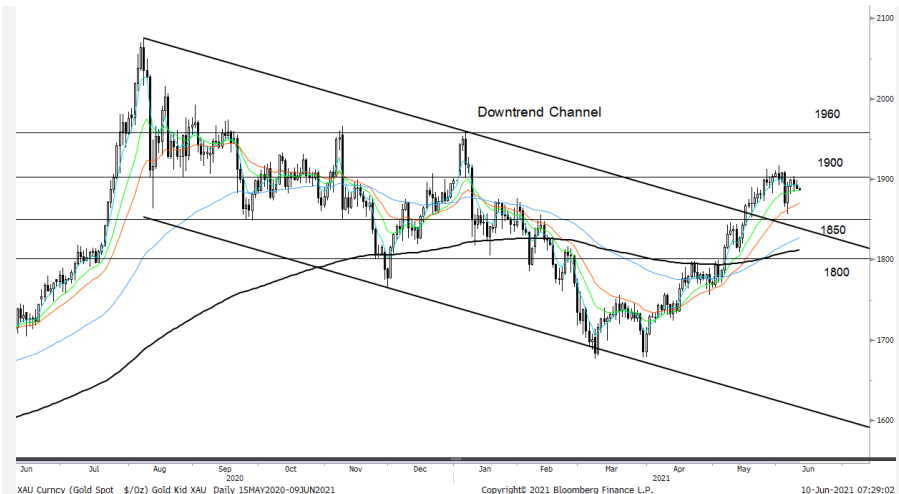
## Gold Futures

ราคาทองคำตลาดสหรัฐเมื่อคืน เคลื่อนไหวในกรอบแคบ ปรับลดลง 4.3 เหรียญฯ ปิดอยู่ที่ 1,888.2 เหรียญฯ เนื่องจากนักลงทุนรอดูผลการประชุมของธนาคารกลางยุโรป (อีซีบี) และการประกาศตัวเลขเงินเฟ้อของสหรัฐในวันนี้ ขณะที่ Dollar Index ยังทรงตัวจากวันก่อนหน้า ปิดอยู่ที่ 90.13 จุด เนื่องจากไม่มีปัจจัยขับเคลื่อนอย่างมีนัยฯ หลังสหรัฐเปิดเผยข้อมูลเศรษฐกิจไร้ทิศทาง มีทั้งบวกและลบสลับกันไป สำหรับสัปดาห์วันนี้ คงต้องติดตาม 2 ประเด็นหลักที่กล่าวไปข้างต้น โดยเฉพาะตัวเลขเงินเฟ้อ ซึ่งอาจมีผลต่อการกำหนดนโยบายการเงินของธนาคารกลางสหรัฐ (เฟด) ในการประชุมสัปดาห์หน้า

## กลยุทธ์การลงทุน

ราคาทองคำ GFM21 เมื่อคืน ปรับลดลง 90 บาท ปิดอยู่ที่ 27,990 บาท เทียบเท่า 1,893.2 เหรียญฯ สูงกว่าราคาทองคำตลาด spot ล่าสุดที่เคลื่อนไหว 1,888-1,889 เหรียญฯ คาดราคา GFM21 วันนี้ จะอยู่ในกรอบ 27,800-28,200 บาท ทิศทางราคาทองคำยังแกว่งตัวในกรอบแคบ 1,880-1,910 เหรียญฯ เพื่อรอการประชุมอีซีบีและเงินเฟ้อสหรัฐคืนนี้ ทำให้ฝ่ายวิจัยคงแนะนำ Trading GFM21 บริเวณ 27,800-28,240 บาท และกำหนดจุด Cut Loss ไว้ 100 บาทจากทุน เพื่อป้องกันความเสี่ยง หากราคาทองคำเคลื่อนไหวผิดจากคาดไว้

## เทคนิค Gold Spot



ที่มา: สายงานวิจัย บล. เอเชีย พลัส

**GOLD Technical:** ทิศทางราคาทองคำ เกิด Technical Rebound หลังจากลงมาทดสอบแนวรับ Zone \$1850 ขึ้นมาทดสอบบริเวณ \$1900 ในระยะถัดไปหากผ่านได้ มีโอกาสปรับขึ้นทดสอบแนวต้านถัดไปที่ \$1960

## Gold Futures

FUTURES	Last	Chg	%Chg	Vol	OI	OI Chg
GFM21	27,990	-10	-0.04	44	435	2
GFQ21	28,050	20	0.07	68	354	5
GFV21	28,160	110	0.39	3	117	0

## Mini Gold Futures

	Last	Chg	%Chg	Vol	OI	OI Chg
GF10M21	27,990	-30	-0.11	1,955	5,963	-208
GF10Q21	28,040	-20	-0.07	1,191	5,627	-42
GF10V21	28,080	-20	-0.07	534	2,441	-11

หมายเหตุ : ราคาปิดของ Gold Futures (Night Session) Settle ณ เวลา 22.00 u. และปริมาณการซื้อขายเกิดขึ้นในช่วงเวลา 19.30-22.30 u.  
ที่มา : สายงานวิจัย บล.เอเชีย พลัส

ASPS Gold Valuation Matrix (เหรียญฯ/ทรอยออนซ์)

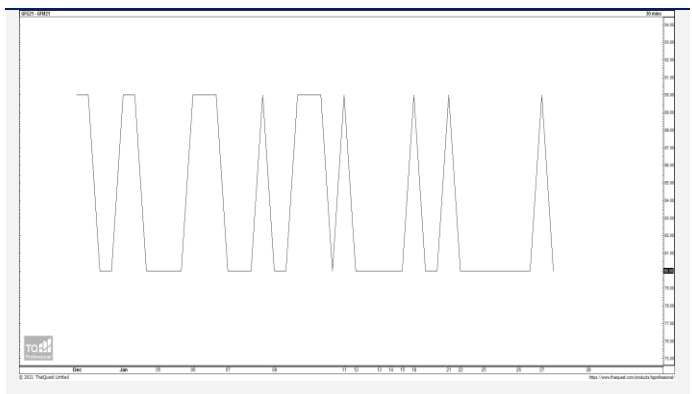
	←			Dollar Index						→		
	93	94	95	96	97	98	99	100	101	102	103	
40	1,617.66	1,589.21	1,560.76	1,532.31	1,503.86	1,475.41	1,446.96	1,418.52	1,390.07	1,361.62	1,333.17	
43	1,616.71	1,588.26	1,559.81	1,531.36	1,502.91	1,474.47	1,446.02	1,417.57	1,389.12	1,360.67	1,332.22	
46	1,615.76	1,587.31	1,558.86	1,530.42	1,501.97	1,473.52	1,445.07	1,416.62	1,388.17	1,359.72	1,331.28	
49	1,614.82	1,586.37	1,557.92	1,529.47	1,501.02	1,472.57	1,444.12	1,415.67	1,387.23	1,358.78	1,330.33	
52	1,613.87	1,585.42	1,556.97	1,528.52	1,500.07	1,471.62	1,443.18	1,414.73	1,386.28	1,357.83	1,329.38	
55	1,612.92	1,584.47	1,556.02	1,527.57	1,499.13	1,470.68	1,442.23	1,413.78	1,385.33	1,356.88	1,328.43	
58	1,611.97	1,583.53	1,555.08	1,526.63	1,498.18	1,469.73	1,441.28	1,412.83	1,384.38	1,355.94	1,327.49	
61	1,611.03	1,582.58	1,554.13	1,525.68	1,497.23	1,468.78	1,440.33	1,411.89	1,383.44	1,354.99	1,326.54	
64	1,610.08	1,581.63	1,553.18	1,524.73	1,496.28	1,467.84	1,439.39	1,410.94	1,382.49	1,354.04	1,325.59	
67	1,609.13	1,580.68	1,552.24	1,523.79	1,495.34	1,466.89	1,438.44	1,409.99	1,381.54	1,353.09	1,324.65	
70	1,608.19	1,579.74	1,551.29	1,522.84	1,494.39	1,465.94	1,437.49	1,409.04	1,380.60	1,352.15	1,323.70	
73	1,607.24	1,578.79	1,550.34	1,521.89	1,493.44	1,464.99	1,436.55	1,408.10	1,379.65	1,351.20	1,322.75	

การแปลงราคาทองคำให้เป็นบาท

GOLD Londin AM ( USD/Ounce )	FX ( บาท/ USD )				
	30.50	30.75	31.00	31.25	31.50
1,760	25,516	25,725	25,934	26,143	26,352
1,790	25,951	26,163	26,376	26,589	26,801
1,820	26,385	26,602	26,818	27,034	27,251
1,850	26,820	27,040	27,260	27,480	27,700
1,880	27,255	27,479	27,702	27,926	28,149
1,910	27,690	27,917	28,144	28,371	28,598
1,940	28,125	28,356	28,586	28,817	29,047
1,970	28,560	28,794	29,028	29,262	29,497
2,000	28,995	29,233	29,470	29,708	29,946

ที่มา: สายงานวิจัย บล. เอเชีย พลัส

Spread ระหว่าง GFM21 – GFV21



ที่มา: สายงานวิจัย บล. เอเชีย พลัส

คำนวณกำไรขาดทุนของ Gold Futures

บัญชีรายย่อย				
(ค่าธรรมเนียม 490.10 บาท/สัญญา/ข้าง)				
ราคาปิด future	เปลี่ยนแปลง	กำไร (ขาดทุน)	ค่าธรรมเนียม+ VAT (บาท)	กำไร (ขาดทุน)สุทธิ
28,240.00	250.0	12,500	(1,049)	11,451
28,190.00	200.0	10,000	(1,049)	8,951
28,140.00	150.0	7,500	(1,049)	6,451
28,090.00	100.0	5,000	(1,049)	3,951
28,040.00	50.0	2,500	(1,049)	1,451
<b>27,990.00</b>	<b>0.0</b>	<b>-</b>	<b>(1,049)</b>	<b>(1,049)</b>
27,940.00	-50.0	(2,500)	(1,049)	(3,549)
27,890.00	-100.0	(5,000)	(1,049)	(6,049)
27,840.00	-150.0	(7,500)	(1,049)	(8,549)
27,790.00	-200.0	(10,000)	(1,049)	(11,049)
27,740.00	-250.0	(12,500)	(1,049)	(13,549)

ที่มา: สายงานวิจัย บล. เอเชีย พลัส

คำนวณกำไรขาดทุนของ Mini Gold Futures

บัญชีรายย่อย				
(ค่าธรรมเนียม 98.10 บาท/สัญญา/ข้าง)				
ราคาปิด future	เปลี่ยนแปลง	กำไร (ขาดทุน)	ค่าธรรมเนียม+ VAT (บาท)	กำไร (ขาดทุน)สุทธิ
28,240.00	250.0	2,500	(210)	2,290
28,190.00	200.0	2,000	(210)	1,790
28,140.00	150.0	1,500	(210)	1,290
28,090.00	100.0	1,000	(210)	790
28,040.00	50.0	500	(210)	290
<b>27,990.00</b>	<b>0.0</b>	<b>-</b>	<b>(210)</b>	<b>(210)</b>
27,940.00	-50.0	(500)	(210)	(710)
27,890.00	-100.0	(1,000)	(210)	(1,210)
27,840.00	-150.0	(1,500)	(210)	(1,710)
27,790.00	-200.0	(2,000)	(210)	(2,210)
27,740.00	-250.0	(2,500)	(210)	(2,710)

ที่มา: สายงานวิจัย บล. เอเชีย พลัส