

# FORTUNE STICK

Sium See

11 มิถุนายน 2564 |



Technical Signal

Buy

BJC : ทรงสวย

ราคาล่าสุด	35.50 บาท
เปิดสถานะ	35.50 บาท
เป้าหมาย	39.00 บาท
จุดตัดขาดทุน	34.25 บาท

## ประเด็นวิเคราะห์

BJC อยู่ในรอบการฟื้นตัว จากกรอบล่าง Sideway Up บริเวณ 33.00 บาท โดยมีสัญญาณบวกจากการยก Low ขึ้น จนมาทดสอบด้านสำคัญบริเวณ EMA 200 วันที่ 36.50 บาท หากวิเคราะห์จากแท่งเทียน อาจมีแรงขายกดดัน จากแท่งโดจิจางบนยาว แต่อย่างไรก็ตาม หากยืนเหนือ Zone 35.00 บาทได้ Momentum การฟื้นตัวยังดี ระยะเวลาถัดไป หาก Breakout แนวต้านที่ 36.50 บาทได้ จะเป็นจุดเปลี่ยนแนวโน้ม มีโอกาสขึ้นทดสอบ High เดิมได้ ขณะที่ RSI มากกว่า 50 บ่งชี้การเข้าสู่ Bullish Zone ทั้งนี้ ประเมินแนวต้านถัดไปที่ 39.00 บาท (High วันที่ 10 มี.ค 64)

## คำแนะนำ

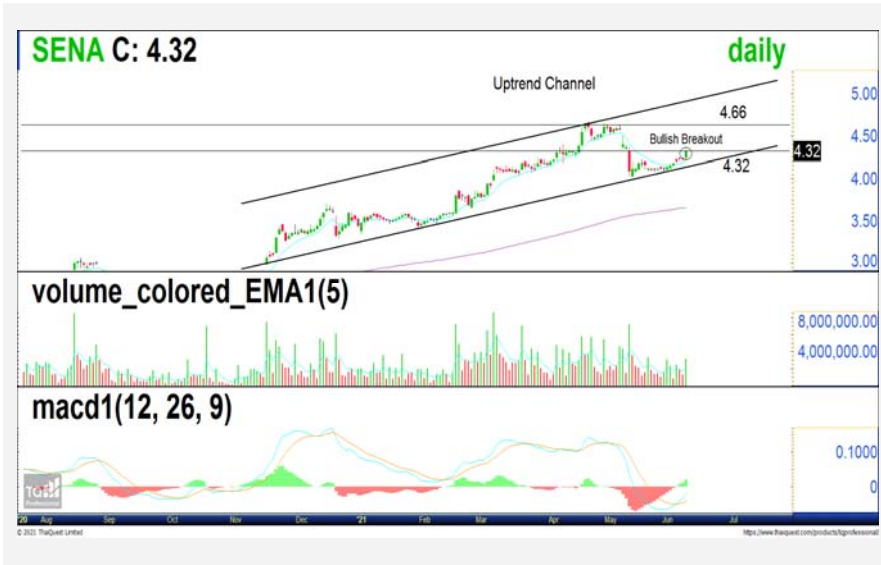
รับบริเวณ 35.50 บาท เป้าหมายทำกำไรที่ 39.00 บาท Cut loss 34.25 บาท

RESEARCH DIVISION  
บริษัทหลักทรัพย์ เอเชีย พลัส

เกิดศักดิ์ ทวีธีระธรรม  
นักวิเคราะห์ปัจจัยพื้นฐานด้านตลาดทุน และทางเทคนิค  
เลขทะเบียนนักวิเคราะห์: 004132

ชาญชัย พันการนาทิจ  
นักวิเคราะห์ปัจจัยพื้นฐานด้านตลาดทุน และทางเทคนิค  
เลขทะเบียนนักวิเคราะห์: 064045

ธนัฐธ เกิตนตร  
ผู้ช่วยนักวิเคราะห์



Technical Signal

Buy

## SENA : นำเคาะขวา

ราคาล่าสุด	4.32 บาท
เปิดสถานะ	4.32 บาท
เป้าหมาย	4.66 บาท
จุดตัดขาดทุน	4.18 บาท

## ประเด็นวิเคราะห์

SENA พุ่งตัวจากกรอบล่าง Uptrend Channel หลังจากที่มีฟอร์มฐานแนวรับที่ 4.10 บาท และค่อยๆยก Low ขึ้น มอง Downside จำกัด เป็นสัญญาณบวกทางเทคนิค

หากวิเคราะห์จากแท่งเทียนล่าสุด เกิดแท่งเทียน Bullish Breakout แนวต้านระยะสั้นที่ 4.24 บาทได้สำเร็จ มองเป็นจุด เปิด Upside เพื่อคาดหวังการปรับขึ้นต่อ เพื่อทดสอบกรอบบนของ Uptrend Channel ในระยะถัดไป

ขณะที่ MACD ตัด Signal Line ขึ้น สะท้อนโมเมนตัมเชิงบวก สนับสนุน Price Action ทั้งนี้ ประเมินแนวต้านถัดไปไว้ที่ 4.66 บาท (High วันที่ 21 เม.ย 64)

## คำแนะนำ

รับบริเวณ 4.32 บาท เป้าหมายทำกำไรที่ 4.66 บาท Cut loss 4.18 บาท

RESEARCH DIVISION  
บริษัทหลักทรัพย์ เอเซีย พลัส

เกิดศักดิ์ ทวีธีระธรรม

นักวิเคราะห์ปัจจัยพื้นฐานด้านตลาดทุน และทางเทคนิค  
เลขทะเบียนนักวิเคราะห์: 004132

ชาญชัย พันการนากิจ

นักวิเคราะห์ปัจจัยพื้นฐานด้านตลาดทุน และทางเทคนิค  
ทะเบียนนักวิเคราะห์: 064045

ธนัฐธร เกิดนคร

ผู้ช่วยนักวิเคราะห์

ASPS Technical Portfolio

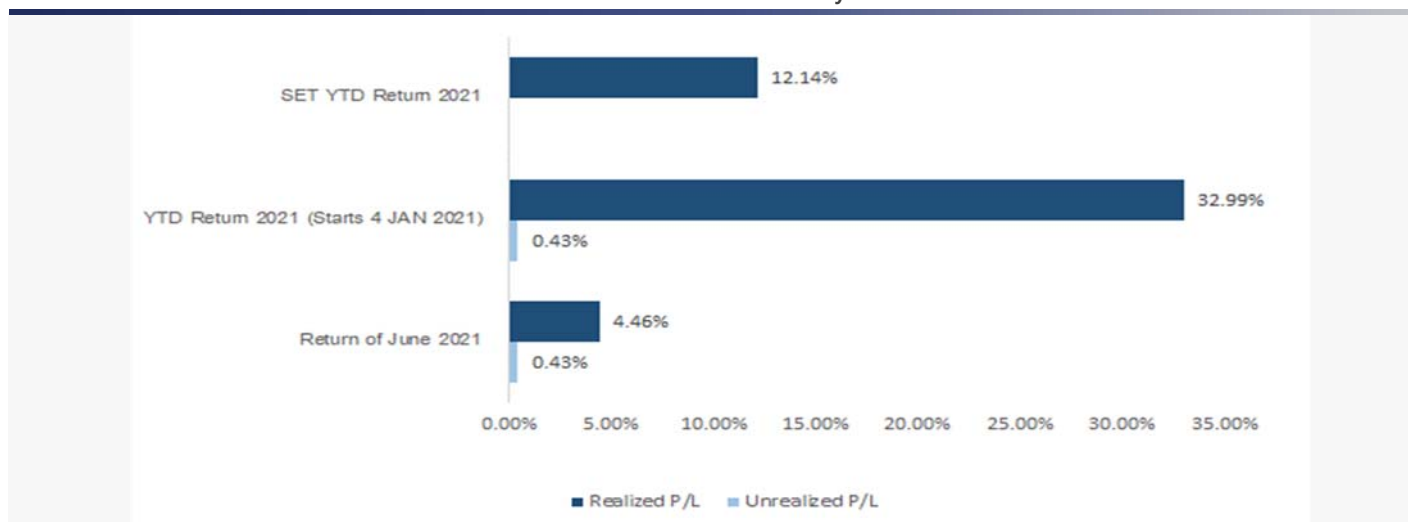
Date	Stock	Target Price	Cut Loss/ Stop Profit	Price		Return %	Weight	Action
				Start	Close			
<b>TECHNICAL BUY SIGNAL</b>								
11-Jun-21	BJC	39.00	34.25	N.A	35.50	N.A.	7.50%	รับบริเวณ 35.50 บาท
11-Jun-21	SENA	4.66	4.18	N.A	4.32	N.A.	7.50%	รับบริเวณ 4.32 บาท
10-Jun-21	BGRIM	47.50	43.25	44.50	44.75	0.56%	7.50%	เปิดสถานะได้ที่ 44.50 บาท
10-Jun-21	GFPT	12.10	10.80	11.20	11.40	1.79%	7.50%	เปิดสถานะได้ที่ 11.20 บาท
10-Jun-21	BEM	9.35	8.15	8.40	8.55	1.79%	7.50%	Follow Buy ที่ 8.40 บาท
10-Jun-21	MBK	15.80	13.70	N.A	14.40	N.A.	7.50%	รับบริเวณ 14.20 บาท
9-Jun-21	EA	66.00	60.00	N.A	63.00	N.A.	7.50%	รับบริเวณ 62.00 บาท
9-Jun-21	JKN	11.50	10.00	10.40	10.40	0.00%	7.50%	เปิดสถานะได้ที่ 10.40 บาท
9-Jun-21	BDMS	22.80	21.10	21.90	22.80	4.11%	7.50%	เปิดสถานะได้ที่ 21.90 บาท
9-Jun-21	NEX	6.80	5.90	6.10	5.95	-2.46%	7.50%	เปิดสถานะได้ที่ 6.10 บาท
8-Jun-21	SC	3.50	3.10	N.A	3.36	N.A.	7.50%	ปิดสถานะ*
8-Jun-21	TACC	8.30	7.20	N.A	7.25	N.A.	7.50%	ปิดสถานะ*
8-Jun-21	NOBLE	8.75	7.60	N.A	7.70	N.A.	7.50%	ปิดสถานะ*
8-Jun-21	TQM	133.50	116.00	120.00	118.50	-1.25%	7.50%	ปิดสถานะ*
<b>TECHNICAL SELL SIGNAL</b>								

\*หมายเหตุ: หากราคาไม่ถึงเป้าหมายที่กำหนดภายใน 3 วัน แนะนำปิดสถานะเพื่อลดความเสี่ยง

\*\*ปรับกลยุทธ์: เปลี่ยนจุดเข้าซื้อหรือจุดขาย

ที่มา: สายงานวิจัย บล. เอเชีย พลัส

Accumulated Return of Technical Buy & Sell Portfolio



ที่มา: สายงานวิจัย บล. เอเชีย พลัส

SEXY STOCK FINDER: BUY SIGNAL

Pattern	No	STOCK	Last	TARGET	CUT LOSS
ขาใหญ่ (ราคา Break High 90 วัน)	1 2	NCL	2.28	2.40	2.22
ถ้วยทอง (หุ้นที่ทำรูปแบบ Saucer หรือมี โอกาสเปลี่ยนแนวโน้ม)	1 2	TOA	36.00	37.50	35.25
ไซยศาสตร์ (MACD ตัดเส้น Signal Line หรือตัด 0 ขึ้น)	1 2	PLANB	6.50	6.75	6.40
กระทิงขี้ม้า (หุ้นที่แสดงแนวโน้มขาขึ้น)	1 2	TU	18.40	19.10	18.10
กระทิงเป่าเทียน (Bullish Candle Stick Pattern)	1 2	UV	4.44	4.64	4.34
หุ้นเด่น SET50	1 2	BAM	19.80	20.60	19.40

ที่มา: สายงานวิจัย บล. เอเชีย พลัส

SEXY STOCK FINDER: SELL SIGNAL

Pattern	No	STOCK	Last	TARGET	CUT LOSS
หมัดตีดบิก (หุ้นที่แสดงแนวโน้มขาลง)	1 2	TFG	4.76	4.56	4.86
ศาสตร์มืด (MACD ตัดเส้น Signal Line หรือตัดแกน 0 ลง)	1 2	MEGA	35.00	33.50	35.75
โลมาโด้ลม (ราคามีแนวโน้มเปลี่ยนทิศจาก ขาขึ้นเป็นขาลง)	1 2	JMART	35.75	34.25	36.50
กระทิงดิ่งเหว (หุ้นที่ปรับลงเปิด Gap)	1 2				
หมี่เล่นเทียน (Bearish Candlestick Pattern)	1 2	SAMART	9.80	9.40	10.00
หุ้นดับ SET50	1 2	IVL	42.25	40.25	43.25

ที่มา: สายงานวิจัย บล. เอเชีย พลัส