

# DERIVATIVES TALK

## กลยุทธ์การลงทุนอนุพันธ์

15 มิถุนายน 2564 |



### SET50 Futures:

เปิด Long S50M21 ได้ที่ทุน 986 บาท ปัจจุบันมีกำไร 1.60 จุด แนนำถือเป้ากำไรที่ 995 จุด Cut Loss 4 จุดจากทุน โดยเชื่อว่า SET50 ยังอยู่ในขาขึ้น

### SET50 Option:

แนนำให้เปิด Long S50M21C975 ที่ 16 จุด (SET50=985) เป้ากำไร 26 จุด (SET50 = 995) Cut Loss 3 จุดจากทุน คาดเปิดเงินจะเคลื่อนย้ายเข้าสู่สินทรัพย์เสี่ยงมากขึ้น

### Single Stock Futures:

สถานะ Long ADVANCM21 ทุน 173.26 บาท ปิดรับกำไร 30.22% ให้เปิด Long รอบใหม่ที่ 174 บาท เป้ากำไร 178 บาท Cut Loss 1.50 บาทจากทุน

แนนำถือสถานะ Long BJCM21 ทุน 36.19 บาท ปัจจุบันมีกำไร 9.52% เป้ากำไร 38 บาท ให้ตั้ง Stop profit ที่ทุน เพื่อปิดโอกาสขาดทุนในรอบนี้

### Gold Futures:

นักลงทุนเปิด Long GFM21 ได้ที่บริวณ 27370 บาท ปัจจุบันมีกำไร 210 บาท แนนำถือเป้ากำไรที่ 27950 บาท (1890\$) Stop Profit ที่ 27520 บาท Lock กำไร 150 บาท

SET50 Index Futures / Option P. 2

Single Stock Futures P. 4

Gold Futures P. 7

\*ภายใต้สภาวะที่ตลาดเผชิญกับความผันผวนสูง ทำให้การปรับกลยุทธ์ใน Derivative Talk ต้องสามารถดำเนินการได้อย่างรวดเร็วทัน ฝ่ายวิจัยจึงได้มีการเพิ่มช่องทางติดตามคำแนะนำกลยุทธ์การซื้อขายระหว่างวันทำการผ่าน 2 ช่องทาง เพื่อให้ นักลงทุน สามารถปรับเปลี่ยนกลยุทธ์ได้มีประสิทธิภาพมากยิ่งขึ้น คือ

- แอปพลิเคชัน: [ASP Smart](#)
- Telegram: [ASIA PLUS GROUP](#) (<http://bit.ly/TeleAsiaplusgroup>)

### สถานะของนักลงทุน

All Futures Long(Short) Position : Contract			Accumulated Long(Short)			
Long	Short	Net	2 Days	1 Weeks	1 Months	
Institution	172,138	189,340	-17,202	-2,592	-88,825	-461,706
Foreign	94,036	132,682	-38,646	-24,096	-38,241	-16,126
Retail	294,739	238,891	55,848	26,688	127,066	477,832

SET50 Futures Long(Short) Position : Contract			Accumulated Long(Short)			
Long	Short	Net	2 Days	1 Weeks	1 Months	
Institution	26,182	24,630	1,552	-286	-108	-17,330
Foreign	45,126	52,984	-7,858	-807	9,900	63,889
Retail	68,535	62,229	6,306	1,093	-9,792	-46,559

Single Stock Futures Long(Short) Position : Contract			Accumulated Long(Short)			
Long	Short	Net	2 Days	1 Weeks	1 Months	
Institution	138,036	155,439	-17,403	-3,725	-86,168	-448,506
Foreign	27,476	37,969	-10,493	-5,078	-25,986	-59,675
Retail	179,192	151,296	27,896	8,803	112,154	508,181

Metal Futures Long(Short) Position : Contract			Accumulated Long(Short)			
Long	Short	Net	2 Days	1 Weeks	1 Months	
Institution	7,515	8,514	-999	208	-176	-817
Foreign	21,433	41,624	-20,191	-1,813	-347	-2,055
Retail	41,281	20,091	21,190	1,605	523	2,872

Call Option Long(Short) Position : Contract			Accumulated Long(Short)			
Long	Short	Net	2 Days	1 Weeks	1 Months	
Institution	79	145	-66	128	154	463
Foreign	10	105	-95	-131	-154	-28
Retail	1,832	1,661	171	5	5	-302

Put Option Long(Short) Position : Contract			Accumulated Long(Short)			
Long	Short	Net	2 Days	1 Weeks	1 Months	
Institution	86	59	27	-323	-367	1,744
Foreign	4	2	2	-86	-128	-74
Retail	2,149	2,176	-27	319	439	-1,398

ที่มา: สายงานวิจัย บล. เอเชีย พลัส

### RESEARCH DIVISION

บริษัทหลักทรัพย์ เอเชีย พลัส

#### เกิดศักดิ์ ทวีธีระธรรม

นักวิเคราะห์ปัจจัยพื้นฐานด้านตลาดทุน และทางเทคนิค  
เลขทะเบียนนักวิเคราะห์: 004132

#### ประสิทธิ์ รัตนกิจมงคล, CISA, CFA

นักวิเคราะห์ปัจจัยพื้นฐานด้านตลาดทุน และด้านเทคนิค  
เลขทะเบียนนักวิเคราะห์: 025917

#### นวลพรรณ น้อยรัชชกุล

นักวิเคราะห์ปัจจัยพื้นฐานด้านตลาดทุน และด้านเทคนิค  
เลขทะเบียนนักวิเคราะห์: 019994

#### ชาญชัย พันทการกิจ

นักวิเคราะห์ปัจจัยพื้นฐานด้านตลาดทุน และทางเทคนิค  
เลขทะเบียนนักวิเคราะห์: 064045

#### ธนัฐธ เกิดเมตร

ผู้ช่วยนักวิเคราะห์

## SET50 Overview

ปัจจัยแวดล้อมในวันนี้ที่ความสนใจจะอยู่ที่ความสามารถกระจายวัคซีนในประเทศที่เริ่มเห็นอัตราการฉีดลดลงเมื่อเทียบกับสัปดาห์ที่ผ่านมา เป็นผลมาจากปริมาณการนำเข้าวัคซีนที่ไม่สมดุลกับความต้องการในการเข้ารับวัคซีน แต่อย่างไรก็ตามหากอ้างอิงตามข้อมูลของ ศบค. เชื่อว่าในเดือน มิ.ย. จะทยอยนำเข้าวัคซีนจนครบ 6 ล้านโดสตามแผน ซึ่งน่าจะทำให้ตัวเลขผู้เข้ารับวัคซีนในช่วงปลายเดือนน่าจะกลับมาเร่งตัวได้ ขณะที่หากประเมินในมุมอื่นๆ เช่น จำนวนผู้เข้ารับรักษาใน ร.พ. (Active Case) ที่ล่าสุดลดลงเหลือ 39,854 ราย ทำจุดต่ำสุดในรอบ 1 เดือน รวมถึงความคืบหน้ามาตรการช่วยเหลือภาคบริโภคที่ยังน่าจะมีผลต่อเนื่องหลังวานนี้ พ.ร.ก. กู้เงิน 5 แสนล้านบาทผ่านเห็นชอบในวุฒิสภา จึงมองประเด็นความล่าช้าในการกระจายวัคซีนจะเป็น Sentiment ซึ่งลบต่อตลาดในระยะสั้นเท่านั้น ส่วนปัจจัยต่างประเทศยังอยู่ในภาวะรอดติดตามผลการประชุม FED รั้วหลังช่วงเช้าวันที่ 17 มิ.ย. ตามเวลาบ้านเรา แต่อย่างไรก็ตามเชื่อว่าจะยังไม่เห็นการปรับเปลี่ยนนโยบายการเงินในรอบนี้ ซึ่งน่าจะสอดคล้องไปกับมุมมองของตลาดที่หากประเมินจากทิศทางกระแสเงินที่มีแนวโน้มไหลสู่สินทรัพย์เสี่ยงมากขึ้นสะท้อนจากดัชนี NASDAQ ที่วานนี้ขึ้นทำระดับปิดที่ All Time High เช่นเดียวกับทิศทาง Fund Flow ที่วานนี้ยังมีแนวโน้มไหลเข้าสู่ตลาดหุ้นในกลุ่ม TIP (โดยวานนี้ซื้อสุทธิในตลาดหุ้นอินโดนีเซีย 23.5 ล้านเหรียญฯ ฟิลิปปินส์ 0.4 ล้านเหรียญฯ ส่วนบ้านเราขายสุทธิแต่เบาบางเพียง 325 ล้านบาท) ภายใต้ปัจจัยแวดล้อมข้างต้นจึงคาด SET50 Index ยังอยู่ในแนวโน้มขาขึ้นตามกรอบ 985-995 จุด

## SET50 Index Futures

**Direction Trading:** เปิดสถานะ Long S50M21 ได้ที่ทุนเฉลี่ย 986 จุด แนะนำถือต่อเป้าทำกำไร 995 จุด และ Cut Loss 4 จุดจากทุนคาด SET50 Index ยังอยู่ในแนวโน้มขาขึ้น

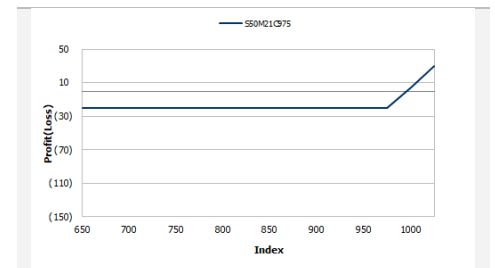
**Spread Trading:** คาดการณ์ Spread ระหว่าง S50U21 ลบด้วย S50M21 ณ วันที่ 29 มิ.ย. 2564 จะเท่ากับ -4.53 จุด ปัจจุบันอยู่ที่ -3.7 จุด ประเมิน Spread ยังไม่เปิดกว้างมากพอจึงแนะนำ Wait & See

**SET50 Option:** แนะนำให้เปิด Long S50M21C975 ที่ 16 จุด (SET50=985) เป้าทำกำไร 26 จุด (SET50 = 995) Cut Loss 3 จุดจากทุน คาดเม็ดเงินจะเคลื่อนย้ายเข้าสู่สินทรัพย์เสี่ยงมากขึ้น

	SET50	S50M21	S50U21
แนวรับ	985	987	983
แนวต้าน	995	995	990

\*ภายใต้สภาวะที่ตลาดเผชิญกับความผันผวนสูง ฝ่ายวิจัยจึงได้มีการเพิ่มช่องทางติดตามคำแนะนำกลยุทธ์การซื้อขายระหว่างวันผ่าน 2 ช่องทาง คือ

- แอปพลิเคชัน: **ASP Smart**
- Telegram: **ASIA PLUS GROUP**  
(<http://bit.ly/TeleAsiaplusgroup>)



หมายเหตุ : ตัวคูณดัชนีเท่ากับ 200 บาท ต่อ 1 จุดของดัชนี

	Last	1Yr Hist. Volatility	2Week Hist. Volatility
SET50 Index	988.38	20.57092	12.89441

### Call Option

	Premium	Chg	Break Even	Intrinsic Value	Time Value	All-in-Premium	Theory Price	Volume	Open Interest	Implied Volatility	Delta	Effective Gearing	Time Decay
S50M21C1050	0.70	-0.40	> 1050.7	0.00	0.70	6.31%	0.32	179	2884	18.91	0.06	79.81	0.1
S50M21C1025	2.50	-0.50	> 1027.5	0.00	2.50	3.96%	1.87	595	3967	16.88	0.14	55.78	0.0
S50M21C1000	5.70	-2.00	> 1005.7	0.00	5.70	1.75%	7.29	473	3377	13.36	0.32	56.28	0.0
S50M21C975	18.00	-3.00	> 993	13.38	4.62	0.47%	19.71	215	3356	14.29	0.66	36.24	0.0
S50M21C950	38.80	-4.30	> 988.8	38.38	0.42	0.04%	39.29	119	2653	18.11	0.84	21.50	0.0

### Put Option

	Premium	Chg	Break Even	Intrinsic Value	Time Value	All-in-Premium	Theory Price	Volume	Open Interest	Implied Volatility	Delta	Effective Gearing	Time Decay
S50M21P1050	62.40	2.10	< 987.6	61.62	0.78	-0.08%	62.60	0	12	#N/A N/A	-1.00	-16.83	0.0
S50M21P1025	41.00	2.40	< 984	36.62	4.38	-0.44%	39.16	7	116	16.01	-0.88	-22.11	0.0
S50M21P1000	18.00	0.20	< 982	11.62	6.38	-0.65%	19.59	137	726	14.22	-0.68	-37.62	0.0
S50M21P975	5.20	-1.20	< 969.8	0.00	5.20	-1.88%	7.01	323	2044	13.74	-0.32	-59.89	0.0
S50M21P950	2.20	-0.60	< 947.8	0.00	2.20	-4.11%	1.59	266	3413	17.38	-0.14	-60.06	0.0

ที่มา: สายงานวิจัย บล. เอเชีย พลัส

ภาพรวมการซื้อขาย SET50 Index

UNDERLYING	Close	Chg	%Chg	ผลการซื้อขาย
SET50	988.38	-2.40	-0.24%	14/6/21

Symbol	Settle	Chg	%Chg	Vol.	OI	OI Chg
S50K21	956.74	0.0	0.0%	17	154	0
S50M21	987.60	-2.3	-0.2%	117,233	300,744	489
S50N21	986.40	-2.3	-0.2%	16	110	0
S50U21	983.90	-1.7	-0.2%	16,757	45,634	-43
S50Z21	983.10	-1.6	-0.2%	4,001	13,261	0
S50H22	980.20	-1.8	-0.2%	1,833	5,410	0

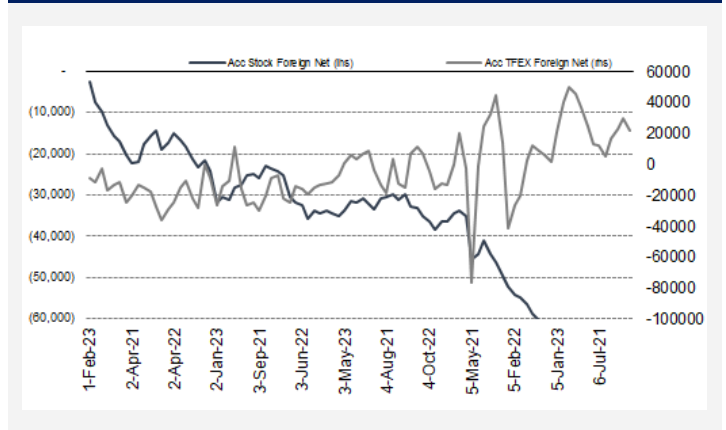
  

	SET50 Futures Long(Short) : สัญญา			สะสม Long(Short)		
	Long	Short	Net	2 วัน	2 สัปดาห์	QTD
สถาบัน	171,973	189,136	-17,163	-286	5,229	0
ต่างชาติ	94,036	132,577	-38,541	-807	-27,706	0
รายย่อย	290,758	235,054	55,704	1,093	22,477	0

ที่มา: สายงานวิจัย บล. เอเชีย พลัส

ความสัมพันธ์สถานะของนักลงทุนต่างประเทศในตราสารทุน

และ: SET50 Futures



ที่มา: สายงานวิจัย บล. เอเชีย พลัส

คาดการณ์ Spread ณ สิ้นเดือนจาก ASPS Model

	เป้าหมาย Spread ซีรียโกล - ซีรียโกล					
	S50J21	S50K21	S50M21	S50N21	S50Q21	S50U21
	ณ 29 เม.ย.64	ณ 28 พ.ค.64	ณ 29 มิ.ย.64	ณ 29 ก.ค.64	ณ 30 ส.ค.64	ณ 29 ก.ย.64
S50J21						
S50K21	-1.68					
S50M21	-1.28	0.40				
S50N21	-1.16	0.53	0.13			
S50Q21	-5.13	-3.62	-4.02	-4.15		
S50U21	-5.81	-4.13	-4.53	-4.66	-0.51	

สมมติฐานอัตราดอกเบี้ยนโยบายระหว่าง มิ.ย. - ก.ย. 64 เท่ากับ 0.5%

ที่มา: สายงานวิจัย บล. เอเชีย พลัส

SET50 ที่ระดับค่า PER ต่างๆ

SET 50 Sensitivity	ม.ค. 62E	มี.ค. 62E	เม.ย. 62E	พ.ค. 62E	มิ.ย. 62E	ก.ย. 62E	ธ.ค. 62E
PER 15.5	898	870	857	843	830	789	748
PER 16	926	899	885	871	857	815	773
PER 16.5	955	927	912	898	883	840	797
PER 17	984	955	940	925	910	866	821
PER 17.5	1,013	983	967	952	937	891	845
PER 18	1,042	1,011	995	979	964	916	869
PER 18.5	1,071	1,039	1,023	1,007	990	942	893
PER 19	1,100	1,067	1,050	1,034	1,017	967	918

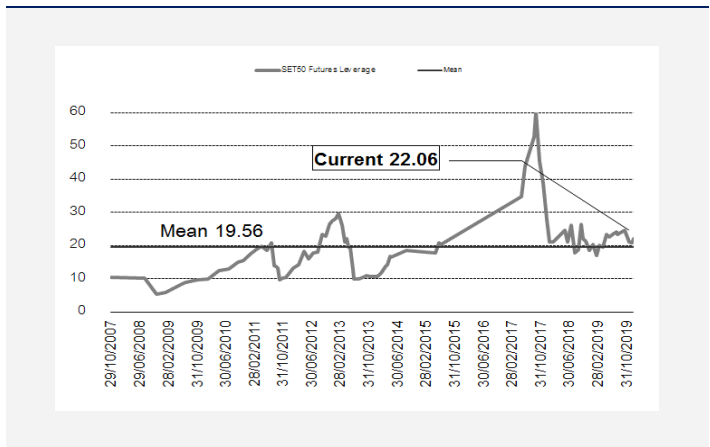
ที่มา: สายงานวิจัย บล. เอเชีย พลัส

คำนวณกำไรขาดทุนของ SET50 Futures

ราคาปิด Futures	chg (จุด) เทียบกับ	น้ำหนักซื้อขาย (ค่าธรรมเนียม 87.10 บาท/สัญญา/ข้าง)		
		ค่าโร (ขาดทุน)	ค่าธรรมเนียม+ VAT (บาท)	ค่าโร (ขาดทุน)สุทธิ
992.60	5.0	1,000	(186)	814
991.60	4.0	800	(186)	614
990.60	3.0	600	(186)	414
989.60	2.0	400	(186)	214
988.60	1.0	200	(186)	14
<b>987.60</b>	<b>0.0</b>	<b>0.0</b>	<b>(186)</b>	<b>(186)</b>
986.60	-1.0	(200)	(186)	(386)
985.60	-2.0	(400)	(186)	(586)
984.60	-3.0	(600)	(186)	(786)
983.60	-4.0	(800)	(186)	(986)
982.60	-5.0	(1,000)	(186)	(1,186)

ที่มา: สายงานวิจัย บล. เอเชีย พลัส

ระดับ Leverage ของ SET50 Futures



ที่มา: Thailand Clearing House, ฝ่ายวิจัย ASPS

### Single Stock Futures

#### Long ADVANCM21

กำไร 1Q64 ตามคาด ทรงตัวได้ แม้กำลังลงทุน 5G ช่วงที่เหลือของปีคาดค่อยๆฟื้น หลัง COVID คลี่คลาย จุดน่าสนใจจากนี้อยู่ที่ Upside เปิดหลายมุมมองหลัง GULF เสนอซื้อ INTUCH คาดช่วยต่อยอดฐานธุรกิจที่มั่นคง ขณะที่ราคาหุ้นยัง Laggard -2% YTD ขณะที่ SET Index ที่ปรับขึ้น 11.20% YTD ขณะที่ในระยะสั้นได้รับ Sentiment บวกจากการได้รับแต่งตั้งให้เป็นผู้ให้บริการอย่างเป็นทางการของ Disney+ Hotstar เริ่มสตรีมมิ่งครั้งแรก 30 มิ.ย. นี้ Fair Value 220 บาท

ภาพทางเทคนิค หลังจากฟอร์มฐานแนวรับบริเวณ 168.50 บาท ราคาเริ่มส่งสัญญาณกลับตัวขึ้น จากการ Breakout แนวต้านระยะสั้นที่ 171.50 บาท พร้อมแท่งเทียน Bullish Breakout คาดมีโอกาสปรับขึ้นแนวต้านบริเวณ 178 บาท

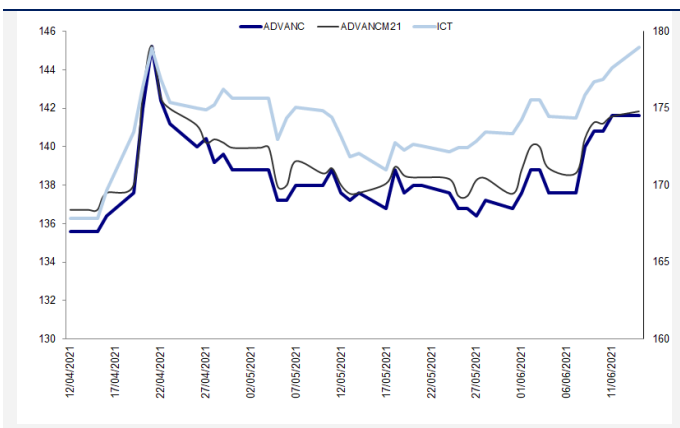
#### กลยุทธ์การลงทุน

แนะนำ Long ADVANCM21 รอบใหม่บริเวณ 174 บาท เป้าทำกำไร 178 บาท และ Cut Loss 1.50 บาทจากทุน

Future								Underlying			
Future	Settle Price	Basis	ASP Theory Price	Vol	OI	OI Change	Leverage	Upside	PER 64F	PBV 64F	EPS GROWTH 64F
ADVANCM21	174.80	0.30	174.32	-	4645	-108	12.83	26.07%	19.19	6.13	-1.42%

ที่มา: สายงานวิจัย บล. เอเชีย พลัส

#### Historical Price



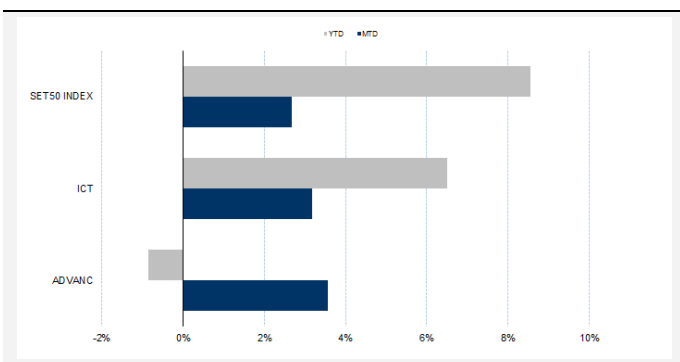
ที่มา: สายงานวิจัย บล. เอเชีย พลัส

#### คำนวณกำไรขาดทุนของ Stock Futures

นักลงทุนรายย่อย					
ราคาปิด future	chg (จุด) เทียบกับราคา	กำไร (ขาดทุน)	ค่าธรรมเนียม +VAT (บาท)	กำไร (ขาดทุน)สุทธิ	กำไร
175.30	0.5	500	12.32	488	↑
175.20	0.4	400	12.32	388	
175.10	0.3	300	12.32	288	
175.00	0.2	200	12.32	188	
174.90	0.1	100	12.32	88	
<b>174.80</b>	<b>0.0</b>	<b>-</b>	<b>12.32</b>	<b>(12)</b>	
174.70	-0.1	(100)	12.32	(112)	↓
174.60	-0.2	(200)	12.32	(212)	
174.50	-0.3	(300)	12.32	(312)	
174.40	-0.4	(400)	12.32	(412)	
174.30	-0.5	(500)	12.32	(512)	

ที่มา: สายงานวิจัย บล. เอเชีย พลัส

#### Historical Return



ที่มา: สายงานวิจัย บล. เอเชีย พลัส

#### Technical Chart



ที่มา: สายงานวิจัย บล. เอเชีย พลัส

## Single Stock Futures

### Long BJCM21

กำไร 1Q64 ลดลง 20.8% ตามยอดขายที่หดตัว แต่เชื่อเป็นจุดต่ำสุดแล้ว ระยะถัดไป คาดจะค่อยๆทยอยฟื้นตัว นับจากช่วงปลาย 2Q64 จากพื้นฐานค่าธุรกิจค้าปลีก + บรรจุมัณฑิ์ ตามด้วยผลบวกการกระจายวัคซีน ขณะที่ราคาหุ้นปัจจุบันคาดสะท้อนความกังวลไปมากแล้ว สะท้อนจากราคาปัจจุบันซื้อขาย PE เพียง 24.3 เท่า เทียบกลุ่มที่ระดับ 30 เท่า คาดระยะถัดไปจะเห็นการฟื้นตัว Fair Value ปี 2564 เท่ากับ 39.50 บาท ภาพทางเทคนิค ทำจังหวะ Higher Low สนับสนุนด้วยเส้น EMA 10 วัน ระยะสั้นมีด้าน EMA 200 วัน กดดันบริเวณ 36.50 บาท ซึ่งหากผ่านได้ จะเป็นการเปิด Upside คาดเปลี่ยนกรอบเข้าสู่ Trading Zone ที่ 36.00-38.00 บาท

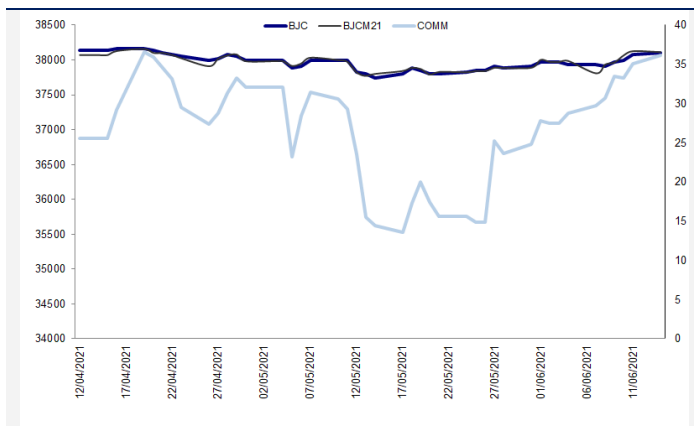
### กลยุทธ์การลงทุน

แนะนำถือ Long BJCM21 ทุน 36.19 บาท ปัจจุบันกำไร 9.52% เป้าทำกำไร 38.00 บาท และ Stop Profit ที่ทุน

Future								Underlying			
Future	Settle Price	Basis	ASP Theory Price	Vol	OI	OI Change	Leverage	Upside	PER 64F	PBV 64F	EPS GROWTH 64F
BJCM21	36.56	0.06	36.46	-	3143	0	9.61	8.22%	25.03	1.19	46.07%

ที่มา: สายงานวิจัย บล. เอเชีย พลัส

### Historical Price



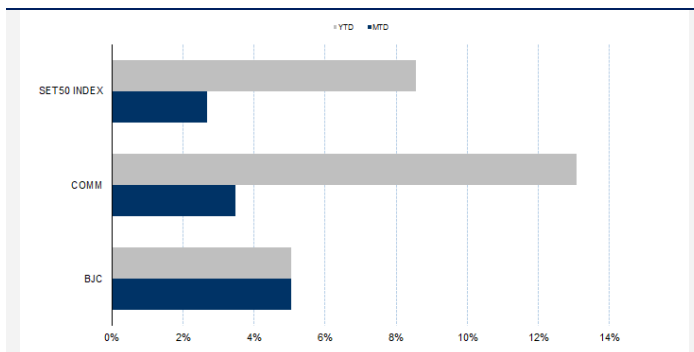
ที่มา: สายงานวิจัย บล. เอเชีย พลัส

### คำนวณกำไรขาดทุนของ Stock Futures

นิกลงขายย่อย				
ราคาปิด future	chg (จุด) เทียบกับราคา	กำไร (ขาดทุน)	ค่าธรรมเนียม +VAT (บาท)	กำไร (ขาดทุน)สุทธิ
37.06	0.5	500	5.55	494
36.96	0.4	400	5.55	394
36.86	0.3	300	5.55	294
36.76	0.2	200	5.55	194
36.66	0.1	100	5.55	94
<b>36.56</b>	<b>0.0</b>	<b>-</b>	<b>5.55</b>	<b>(6)</b>
36.46	-0.1	(100)	5.55	(106)
36.36	-0.2	(200)	5.55	(206)
36.26	-0.3	(300)	5.55	(306)
36.16	-0.4	(400)	5.55	(406)
36.06	-0.5	(500)	5.55	(506)

ที่มา: สายงานวิจัย บล. เอเชีย พลัส

### Historical Return



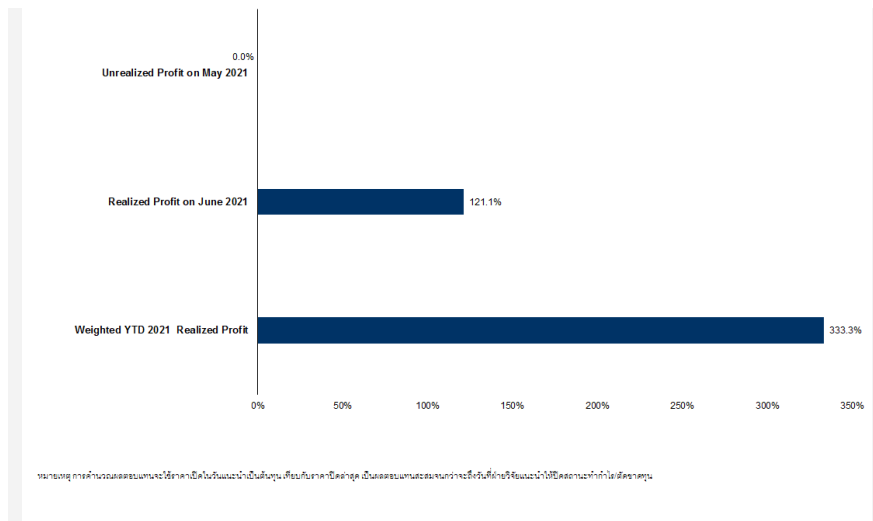
ที่มา: สายงานวิจัย บล. เอเชีย พลัส

### Technical Chart



ที่มา: สายงานวิจัย บล. เอเชีย พลัส

## Tracking Performance



ที่มา: สายงานวิจัย บล. เอเชีย พลัส

## Top 20 Most Active Volume

	Future	Settle Price	Basis	ASP Theory Price	Vol	OI	OI Change	Leverage	Resistance	Support
1	CHGM21	3.53	-0.01	3.54	16148	1082	7959	13.31	3.74	3.44
2	SIRM21	1.38	0.02	1.36	11365	98651	-6921	11.93	1.58	1.33
3	BEMM21	8.60	0.00	8.59	9883	25845	-4619	11.91	8.67	7.98
4	SUPERM21	0.98	0.02	0.96	7040	89750	-3730	6.32	0.99	0.94
5	IRPCM21	4.05	0.05	4.00	3260	105147	-2121	11.70	4.07	3.98
6	STPIM21	4.82	0.00	4.82	3004	8560	-1502	7.46	5.12	4.49
7	STPIM21	4.82	0.00	4.82	3004	8560	-1502	7.46	5.12	4.49
8	TTAM21	18.11	-0.09	18.18	2907	15298	-1494	43.54	18.80	17.08
9	GUNKULM21	4.10	-0.06	4.16	2565	27062	1003	15.64	4.14	3.72
10	PSLM21	20.57	-0.03	20.58	2479	5499	-1457	19.36	21.40	17.87
11	BLANDM21	1.16	-0.01	1.17	2330	147240	2000	10.26	1.19	1.13
12	BDM21	22.80	0.00	22.78	2132	4569	-1295	13.64	22.80	21.53
13	AMATAM21X	19.85	0.25	19.58	1734	1385	-909	11.46	19.94	18.79
14	BANPUM21	15.77	-0.03	15.78	1640	9785	-477	18.90	15.80	13.10
15	EAM21	63.00	0.00	62.94	1479	3526	58	10.63	63.57	60.25
16	BTSM21	9.80	0.00	9.79	1440	41282	-1293	9.42	9.92	9.10
17	CKM21	20.91	0.01	20.88	1235	3010	594	9.48	21.86	19.07
18	SAMARTM21	10.00	0.00	9.99	1159	7903	-1144	11.96	10.67	9.52
19	PTGM21	19.58	0.08	19.48	1142	11386	732	6.93	19.89	19.33
20	BECM21	13.60	0.10	13.49	1141	6238	-44	18.70	14.83	11.97

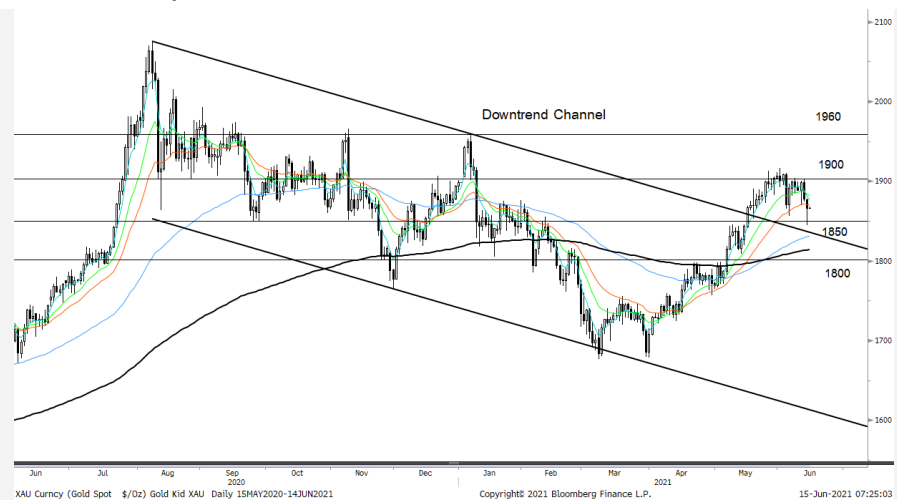
## Gold Futures

ราคาทองคำตลาดสหรัฐเมื่อคืน เคลื่อนไหวผันผวน ระหว่างวันปรับลดลงไปแตะจุดต่ำสุดของวันที่ 1,845 เหรียญฯ ก่อนดีดตัวขึ้นมาปิดต่ำสุดในรอบ 1 เดือน บริเวณ 1,865.9 เหรียญฯ เป็นการปรับลดลง 10.7 เหรียญฯ หรือ 0.6% จากวันก่อนหน้า โดยแรงกดดันทองคำมาจากการดีดตัวของอัตราผลตอบแทนพันธบัตรสหรัฐอายุ 10 ปี และนักลงทุนชะลอการลงทุน ก่อนการประชุมนโยบายการเงินของธนาคารกลางสหรัฐในวันที่ 15-16 มิ.ย. 2564 ซึ่งคาดว่าเฟดจะยังคงตรึงอัตราดอกเบี้ยระยะสั้น และเดินหน้าซื้อพันธบัตรตามมาตรการ QE ในการประชุมครั้งนี้ แต่คาดว่าจะเริ่มหรือเกี่ยวกับการปรับลดวงเงิน QE ในการประชุมประจำปีในเดือน ส.ค. และเริ่มดำเนินการลด QE ในเดือน ธ.ค. หรือต้นปีหน้า ก่อนปรับขึ้นดอกเบี้ยในปี 2566 โดยสัปดาห์นี้ นอกเหนือจากการประชุมเฟดแล้ว ยังต้องติดตามข้อมูลเศรษฐกิจสหรัฐประจำสัปดาห์ ได้แก่ ยอดค้าปลีก, ดัชนีภาคการผลิต, ดัชนี PPI และจำนวนผู้ขอรับสวัสดิการว่างงานรายสัปดาห์ เป็นต้น

## กลยุทธ์การลงทุน

ราคาทองคำ GFM21 เมื่อคืน ปรับลดลง 170 บาท ปิดอยู่ที่ 27,580 บาท เทียบเท่า 1,865 เหรียญฯ ต่ำกว่าราคาทองคำตลาด spot ล่าสุดที่เคลื่อนไหว 1,866-1,867 เหรียญฯ คาดราคา GFM21 วันนี้ จะอยู่ในกรอบ 27,500-27,800 บาท จากการแกว่งตัวของราคาทองคำเมื่อคืนระหว่างการซื้อขายหลุดต่ำกว่า 1,860 เหรียญฯ ทำให้นักลงทุนสามารถเปิดสถานะ Long GM21 ต้นทุนเฉลี่ย 27,370 บาท ปัจจุบันมีกำไร 210 บาทจากทุน แนะนำให้ถือสถานะไว้ โดยมีเป้าหมายทำกำไรที่ 1,890 เหรียญฯ หรือ 27,950 บาท และกำหนดจุด Stop Profit ไว้ที่ 27,520 บาท เพื่อ Lock กำไรขั้นต่ำ 150 บาทจากทุน เป็นการป้องกันความเสี่ยง หากราคาทองคำเคลื่อนไหวผิดจากคาดไว้

## เทคนิควิเคราะห์ Gold Spot



ที่มา : สายงานวิจัย บล. เอเชีย พลัส

**GOLD Technical:** ทิศทางราคาทองคำ มีแรง Take Profit หลังจากทดสอบแนวต้านบริเวณ \$1900 จนกลับไปทดสอบแนวรับที่ \$1850 อย่างไรก็ตามหากไม่หลุดแนวรับดังกล่าว คาดอาจมีแรงรีบาวนกลับ แกว่งในกรอบ Sideway ที่ \$1850-\$1900

## Gold Futures

FUTURES	Last	Chg	%Chg	Vol.	OI	OI Chg
GFM21	27,580	70	0.25	-	456	7
GFQ21	27,630	70	0.25	-	340	-4
GFV21	27,740	130	0.47	-	153	34

## Mini Gold Futures

	Last	Chg	%Chg	Vol.	OI	OI Chg
GF10M21	27,600	80	0.29	-	4,663	-788
GF10Q21	27,630	60	0.22	-	5,496	-99
GF10V21	27,680	70	0.25	-	2,609	278

หมายเหตุ : ราคาปิดของ Gold Futures (Night Session) Settle ณ เวลา 22.00 u. และปริมาณการซื้อขายเกิดขึ้นในช่วงเวลา 19.30-22.30 u.  
ที่มา : สายงานวิจัย บล.เอเชีย พลัส

ASPS Gold Valuation Matrix (เหรียญฯ/ทรอยออนซ์)

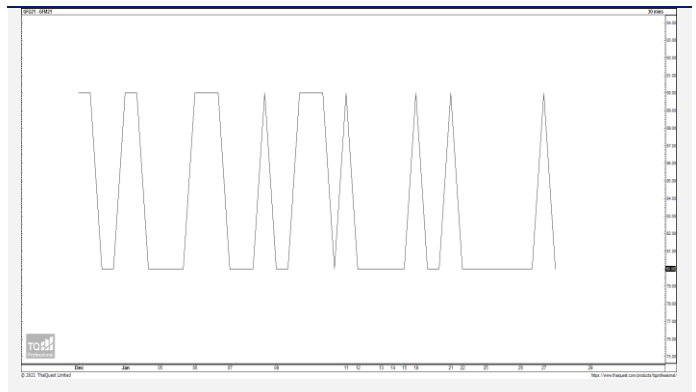
	←			Dollar Index						→		
	93	94	95	96	97	98	99	100	101	102	103	
40	1,617.66	1,589.21	1,560.76	1,532.31	1,503.86	1,475.41	1,446.96	1,418.52	1,390.07	1,361.62	1,333.17	
43	1,616.71	1,588.26	1,559.81	1,531.36	1,502.91	1,474.47	1,446.02	1,417.57	1,389.12	1,360.67	1,332.22	
46	1,615.76	1,587.31	1,558.86	1,530.42	1,501.97	1,473.52	1,445.07	1,416.62	1,388.17	1,359.72	1,331.28	
49	1,614.82	1,586.37	1,557.92	1,529.47	1,501.02	1,472.57	1,444.12	1,415.67	1,387.23	1,358.78	1,330.33	
52	1,613.87	1,585.42	1,556.97	1,528.52	1,500.07	1,471.62	1,443.18	1,414.73	1,386.28	1,357.83	1,329.38	
55	1,612.92	1,584.47	1,556.02	1,527.57	1,499.13	1,470.68	1,442.23	1,413.78	1,385.33	1,356.88	1,328.43	
58	1,611.97	1,583.53	1,555.08	1,526.63	1,498.18	1,469.73	1,441.28	1,412.83	1,384.38	1,355.94	1,327.49	
61	1,611.03	1,582.58	1,554.13	1,525.68	1,497.23	1,468.78	1,440.33	1,411.89	1,383.44	1,354.99	1,326.54	
64	1,610.08	1,581.63	1,553.18	1,524.73	1,496.28	1,467.84	1,439.39	1,410.94	1,382.49	1,354.04	1,325.59	
67	1,609.13	1,580.68	1,552.24	1,523.79	1,495.34	1,466.89	1,438.44	1,409.99	1,381.54	1,353.09	1,324.65	
70	1,608.19	1,579.74	1,551.29	1,522.84	1,494.39	1,465.94	1,437.49	1,409.04	1,380.60	1,352.15	1,323.70	
73	1,607.24	1,578.79	1,550.34	1,521.89	1,493.44	1,464.99	1,436.55	1,408.10	1,379.65	1,351.20	1,322.75	

การแปลงราคาทองคำให้เป็นบาท

GOLD Londin AM ( USD/Ounce )	FX ( บาท/ USD )				
	30.50	30.75	31.00	31.25	31.50
1,760	25,516	25,725	25,934	26,143	26,352
1,790	25,951	26,163	26,376	26,589	26,801
1,820	26,385	26,602	26,818	27,034	27,251
1,850	26,820	27,040	27,260	27,480	27,700
1,880	27,255	27,479	27,702	27,926	28,149
1,910	27,690	27,917	28,144	28,371	28,598
1,940	28,125	28,356	28,586	28,817	29,047
1,970	28,560	28,794	29,028	29,262	29,497
2,000	28,995	29,233	29,470	29,708	29,946

ที่มา: สายงานวิจัย บล. เอเชีย พลัส

Spread ระหว่าง GFM21 – GFV21



ที่มา: สายงานวิจัย บล. เอเชีย พลัส

คำนวณกำไรขาดทุนของ Gold Futures

บัญชีรายย่อย				
(ค่าธรรมเนียม 490.10 บาท/สัญญา/ข้าง)				
ราคาปิด future	เปลี่ยนแปลง	กำไร (ขาดทุน)	ค่าธรรมเนียม+ VAT (บาท)	กำไร (ขาดทุน)สุทธิ
27,830.00	250.0	12,500	(1,049)	11,451
27,780.00	200.0	10,000	(1,049)	8,951
27,730.00	150.0	7,500	(1,049)	6,451
27,680.00	100.0	5,000	(1,049)	3,951
27,630.00	50.0	2,500	(1,049)	1,451
<b>27,580.00</b>	<b>0.0</b>	<b>-</b>	<b>(1,049)</b>	<b>(1,049)</b>
27,530.00	-50.0	(2,500)	(1,049)	(3,549)
27,480.00	-100.0	(5,000)	(1,049)	(6,049)
27,430.00	-150.0	(7,500)	(1,049)	(8,549)
27,380.00	-200.0	(10,000)	(1,049)	(11,049)
27,330.00	-250.0	(12,500)	(1,049)	(13,549)

ที่มา: สายงานวิจัย บล. เอเชีย พลัส

คำนวณกำไรขาดทุนของ Mini Gold Futures

บัญชีรายย่อย				
(ค่าธรรมเนียม 98.10 บาท/สัญญา/ข้าง)				
ราคาปิด future	เปลี่ยนแปลง	กำไร (ขาดทุน)	ค่าธรรมเนียม+ VAT (บาท)	กำไร (ขาดทุน)สุทธิ
27,850.00	250.0	2,500	(210)	2,290
27,800.00	200.0	2,000	(210)	1,790
27,750.00	150.0	1,500	(210)	1,290
27,700.00	100.0	1,000	(210)	790
27,650.00	50.0	500	(210)	290
<b>27,600.00</b>	<b>0.0</b>	<b>-</b>	<b>(210)</b>	<b>(210)</b>
27,550.00	-50.0	(500)	(210)	(710)
27,500.00	-100.0	(1,000)	(210)	(1,210)
27,450.00	-150.0	(1,500)	(210)	(1,710)
27,400.00	-200.0	(2,000)	(210)	(2,210)
27,350.00	-250.0	(2,500)	(210)	(2,710)

ที่มา: สายงานวิจัย บล. เอเชีย พลัส