

# STRATEGIC MOVE

## ปรับหมากกลยุทธ์ ภาคบ้าย

15 มิถุนายน 2564 |



คาด SET Index บ้ายนี้แกว่งออกข้างตามกรอบ 1625-1640 จุด ยังมองจังหวะที่อ่อนตัวลงน่าใช้เป็นโอกาสสะสมหุ้นกลุ่ม Reopening ยังชอบ BAM BEM BJC และหุ้นที่มีปัจจัยบวกเฉพาะตัว TFG Technical เด่น IIG, JKN สำหรับ SET50 Futures : สถานะ Long S50M21 ทุน 986 บาท ปิด Cut Loss 4 จุดจากทุน

**ทิศทางตลาดฯ ภาคขา** ตลาดหุ้นในภูมิภาคโดยรวมยังคงแกว่งตัวสลับบวกลบ เป็นรายประเทศในช่วง +/- 0.9% หลังจากนักลงทุนรอดติดตามผลการประชุม FED ที่จะขึ้นระหว่างวันที่ 15-16 มิ.ย. ส่วนตลาดหุ้นบ้านเราเข้านี้อ่อนตัวลงเล็กน้อย -2.94 จุด หนุนจากหุ้นในกลุ่มขึ้นส่วน กลุ่มอาหารที่กลับมาขึ้นในแดนบวก ตรงข้ามกับหุ้นในกลุ่ม Reopening ที่วันนี้กดดันตลาด เช่น กลุ่ม ธ.พ. กลุ่มไฟแนนซ์ และกลุ่มค้าปลีก โดย SET Index ล่าสุดปิดที่ 1630.12 จุด

**แนวโน้มตลาดฯ ภาคบ้าย** คาด SET Index แกว่งตามกรอบ 1625-1640 จุด โดยปัจจัยต่างประเทศที่อยู่ในภาวะ Wait & See รอความชัดเจนของการส่งสัญญาณการดำเนินนโยบายการเงินของ FED ในวันที่ 17 มิ.ย. ส่วนปัจจัยในประเทศในระยะสั้นได้รับ Sentiment เติงลบจากความกังวลต่อการกระจายวัคซีน แต่อย่างไรก็ตามหากประเมินจากการเปิดเผยของ ศบค. ต่อแผนการนำเข้าวัคซีนในเดือนนี้ที่ยังไม่เปลี่ยนแปลงจึงเชื่อว่าในช่วงปลายเดือน มิ.ย. อัตราการเร่งฉีดวัคซีนน่าจะกลับมาเร่งตัวมากขึ้น ด้านจำนวนผู้ติดเชื้อในประเทศแม้จะเพิ่มขึ้น 2.5-3.5 พันราย/วัน แต่มีสัญญาณบวกจากจำนวนผู้ติดเชื้อที่รักษาใน ร.พ. (Active Case) ที่ปรับลงทำจุดต่ำในรอบ 1 เดือน ภายได้สถานการณ์ข้างต้นจึงมองว่าหาก SET Index อ่อนตัวลงมายังเป็นจังหวะในการทยอยสะสมโดยเฉพาะหุ้นในกลุ่ม Reopening ที่ Laggard เช่น BEM BAM และ BJC รวมถึงในกลุ่ม ธ.พ. และไฟแนนซ์ ที่วันนี้ปรับลงจากปัจจัยลบเฉพาะตัวที่รัฐบาลสั่งทบทวนเพดานอัตราดอกเบี้ยและการกำกับดูแลบัตรเครดิต ซึ่งฝ่ายวิจัยเชื่อว่ากระทบต่อกลุ่มธนาคารพาณิชย์, กลุ่มเช่าซื้อจำกัด (รายละเอียดเพิ่มเติมติดตามในบทวิเคราะห์ Market Talk ช่วงเช้าวันนี้)

**กลยุทธ์การลงทุนอื่นๆ** หุ้นแนวโน้ม 2H64 เติบโตดี STEC BDMS CKP หุ้นที่ประโยชน์จากภาคส่งออกขยายตัว TU CPF STA TFG และ SAT หุ้นได้ประโยชน์จากมาตรการภาครัฐฯ CPN SPVI และ BJC หุ้น Laggard Play BEM BJC BAM และ TFG

### หุ้นเทคนิคภาคบ้าย

Technical Buy: IIG รับบริเวณ 26.00 บาท เป้าทำกำไร 29.00 บาท Cut 25.25 บาท

Technical Buy: JKN รับบริเวณ 10.60 บาท เป้าทำกำไร 11.40 บาท Cut 10.30 บาท

### ย้อนรอยกลยุทธ์

SET50 Futures: สถานะ Long S50M21 ทุน 986 บาท ปิด Cut Loss 4 จุดจากทุน

SET50 Option: เปิด Long S50M21C975 ได้ที่ 15 จุด เป้า 26 จุด Cut Loss 3 จุดจากทุน

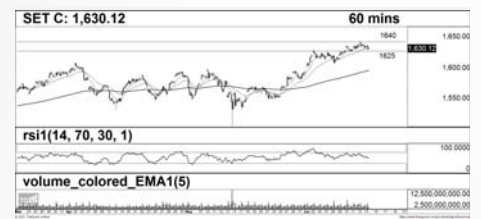
Single Stock Futures: แนะนำ Long ADVANCM21 ที่ 174 บาท เป้า 178 บาท Cut 1.50 บาท

, แนะนำถือ Long BJCM21 ทุน 36.19 บาท เป้าทำกำไร 38 บาท Cut 0.75 บาทจากทุน

GOLD Futures: ถือ Long GFM21 ทุน 27370 บาท เป้า 27950 บาท Lock กำไร 150 บาท

SET Index (จุด) **1,630.12**  
เปลี่ยนแปลง **-2.94(-0.18%)**  
มูลค่าการซื้อขาย **40,845.47**  
(ล้านบาท)

### กราฟเทคนิค SET Index ราย 60 นาที



แนวรับ / แนวต้าน (จุด) : **1,625 / 1,640**

Technical signal **Buy** IIG



แนวรับ / แนวต้าน (จุด) : **26.00 / 29.00**

Technical signal **Buy** JKN



แนวรับ / แนวต้าน (จุด) : **10.60 / 11.40**

\*หมายเหตุ: สำหรับคำแนะนำหุ้นทางเทคนิค หากราคาไปถึงเป้าหมายที่กำหนดภายใน 3 วันทำการ แนะนำปิดสถานะเพื่อลดความเสี่ยง

RESEARCH DIVISION  
บริษัทหลักทรัพย์ เอเซีย พลัส

เกิติศักดิ์ ทวีธีระสรรม

นักวิเคราะห์ปัจจัยพื้นฐานด้านตลาดทุน และทางเทคนิค  
เลขทะเบียนนักวิเคราะห์: 004132

ชาญชัย พันพานานิก

นักวิเคราะห์ปัจจัยทางเทคนิค, ปัจจัยพื้นฐานด้านหลักทรัพย์  
เลขทะเบียนนักวิเคราะห์: 064045

ธนัฐสร เกิดเนตร  
ผู้ช่วยนักวิเคราะห์