

# MARKET TALK

## กลยุทธ์การลงทุน

BY RESEARCH DIVISION

23 มิถุนายน 2564



### คลายกังวล Fed คาด SET ยืนเหนือ 1600 จุด Top Pick เลือก PTTEP และ TFG

ถ้อยแถลงของประธาน Fed ช่วยลดความกังวลเรื่องทิศทางนโยบายการเงินไปได้มาก ส่งผลทำให้ราคาสินทรัพย์เสี่ยงกลับมาปรับตัวสูงขึ้น ซึ่งน่าจะเป็นแรงหนุนให้ SET Index กลับไปยืนเหนือ 1600 จุดได้ อย่างไรก็ตามยังต้องติดตามสถานการณ์ Covid-19 ในประเทศใกล้ชิดขึ้น หลังจำนวนผู้ติดเชื้อเพิ่มกำลังการให้บริการด้านสาธารณสุขกลับมาดีตัว การคลายพันธซ์ของเชื้อ และ Vaccine ที่ไหลเข้าสู่ระบบใหม่ยังไม่ทันใจ ภาวะดังกล่าวอาจสร้างความไม่เชื่อมั่นให้กับแผนการเปิดเมือง เริ่มตั้งแต่ภูเก็ต 1 ก.ค.64 และน่าจะทำให้หุ้นเปิดเมืองที่เป็นองค์ประกอบหลักในพอร์ตจำลอง Perform ได้ไม่ดี

เชื่อว่า SET Index น่าจะกลับขึ้นมายืนเหนือ 1600 จุด และมีแนวต้านบริเวณ 1620 จุด ประเด็นติดตามวันนี้เป็นการประชุม กนง. และตัวเลขส่งออกในวันถัดไป พอร์ตจำลองวันนี้ไม่มีปรับเปลี่ยน แต่ให้มีวินัยกับการทำ Stop Profit / Cut Loss หุ้น Top Pick วันนี้เลือก PTTEP และ TFG

SET INDEX (จุด) 1,599.23

เปลี่ยนแปลง (จุด) -1.90

มูลค่าการซื้อขาย (ล้านบาท) 81,592.73

การซื้อขายแยกตามกลุ่มผู้ลงทุน (ลบ.)

นักลงทุนสถาบัน -1,317.99

บัญชีบริษัทหลักทรัพย์ 790.86

นักลงทุนต่างประเทศ -277.41

นักลงทุนในประเทศ 804.55

#### TimeLine การเปิดประเทศ

วันที่	จังหวัด	พื้นที่
1 ก.ค. 2564	ภูเก็ต	• ห้างจังหวัด
15 ก.ค. 2564	สุราษฎร์ธานี	• เกาะสมุย • เกาะพะงัน • เกาะเต่า
1 ส.ค. 2564	กระบี่	• เกาะพีพี • หาดไร่เลย์ • เกาะไหง
1 ส.ค. 2564	พังงา	• เขาหลัก • เกาะยาว
ด.ค. 2564	ทั่วประเทศ	• ทั่วประเทศ

ที่มา: ASPS Research รวบรวม

ข้อมูลสิ้นสุด ณ วันที่ 21 มิ.ย. 64

#### RESEARCH DIVISION

บริษัทหลักทรัพย์ เอเชีย พลัส

#### เกิดศักดิ์ ทวีธีระธรรม

นักวิเคราะห์ปัจจัยพื้นฐานด้านตลาดทุน และทางเทคนิค

เลขทะเบียนนักวิเคราะห์: 004132

#### ภราดร เตียรณปราโมทย์

นักวิเคราะห์ปัจจัยพื้นฐานด้านหลักทรัพย์

เลขทะเบียนนักวิเคราะห์: 075365

#### ชูกฤต ชาดิเชิดศักดิ์

นักวิเคราะห์ปัจจัยพื้นฐานด้านหลักทรัพย์

เลขทะเบียนนักวิเคราะห์: 087636

#### วรรณพุกษ์ โทมสวีกยารส

นักวิเคราะห์ปัจจัยพื้นฐานด้านหลักทรัพย์

เลขทะเบียนนักวิเคราะห์: 110506

#### ภวัต ภัทรภาพศ์

นักวิเคราะห์ปัจจัยพื้นฐานด้านหลักทรัพย์

เลขทะเบียนนักวิเคราะห์: 117985



### SET Index วันนี้คาดว่าจะยืนบริเวณ 1600 จุด ได้แรงหนุนจากต่างประเทศ

วันนี้ประเมินตลาดหุ้นไทย SET Index น่าจะยืนบริเวณ 1600 จุด โดยมี Sentiment บวกจากต่างประเทศ เมื่อคืนตลาดหุ้นสหรัฐ, ยุโรป ปรับเพิ่มขึ้นต่อเนื่องเป็นวันที่ 2 และมีปัจจัยบวก คือ ช่วงเช้าตรู่ตามเวลาไทย ประธาน Fed นาย Powell แถลงต่อ คณะอนุกรรมการประจำสภาผู้แทนราษฎรสหรัฐ เผยว่า Fed ไม่ได้วิตกกังวลเกี่ยวกับ ภาวะเงินเฟ้อที่พุ่งขึ้นเมื่อเร็ว ๆ นี้ และไม่ได้บ่งชี้ว่า Fed จำเป็นต้องเร่งปรับขึ้นอัตรา ดอกเบี้ย (ประชุม Fed ล่าสุด คาดจะขึ้นดอกเบี้ย 2 ครั้งปี 2566) ถือเป็นการส่ง สัญญาณและทำให้ตลาดลดความกังวลช่วงสั้น

อย่างไรก็ตาม ในระยะกลาง-ยาว ASPS ยังคงมุมมองเดิม คือ ประเมินว่าจากนี้ไป ตลาดหุ้นทั่วโลก จะยังเผชิญความผันผวนรายวัน จากข่าวขึ้นดอกเบี้ยสหรัฐ และการลด การเข้าซื้อพันธบัตร QE Tapering จากการออกมาแสดงความเห็นคณะกรรมการ Fed โดยเชื่อว่าตลาดนำ Monitor เป็นรายวัน

ASPS ให้นำหนักไปที่การประชุมครั้งสำคัญซึ่งน่าจะมีการส่งสัญญาณการปรับนโยบาย การเงินที่ชัดเจน และจะมีผลต่อตลาดหุ้นมากกว่า อาทิ การประชุม Fed ที่เหลืออีก 4 ครั้งในปีนี้แต่ละครั้ง Fed meeting เดือน 27-28ก.ค. , 21-22 ก.ย. ฯลฯ และการ ประชุม Jackson hole 26-27 ส.ค.64 โดยรวมยังประเมินในช่วงนี้ยังคงคาดหวัง FundFlow จากต่างประเทศเข้ามาได้ยาก โดยเชื่อว่านักลงทุนในประเทศน่าจะเป็นแรง หนุนหลัก

### เปิดประเทศเดินหน้าต่อ แต่การระบาดของ COVID-19 และการกระจายวัคซีนยัง น่าห่วง

แผนการเปิดประเทศรับนักท่องเที่ยวจากต่างชาติมีความคืบหน้าอย่างต่อเนื่อง หลังวาน นี้ ที่ประชุม ครม. เห็นชอบการเปิดพื้นที่นำร่องรับนักท่องเที่ยวในจังหวัดภูเก็ต และ จังหวัดสุราษฎร์ธานี (เกาะสมุย, เกาะพะงัน, เกาะเต่า) ในวันที่ 1 ก.ค. และ 15 ก.ค. 2564 ตามลำดับ สอดคล้องกับที่ ASPS เคยนำเสนอไปวานนี้ ส่วนในระยะถัดไป คาดว่า ภาครัฐจะเดินหน้าขยายพื้นที่เปิดรับนักท่องเที่ยวเพิ่มเติมอีก เช่น จังหวัดกระบี่, พังงา รวมถึงพื้นที่อื่นๆที่มีความพร้อม โดยเฉพาะพื้นที่ที่ประชาชนฉีดวัคซีนไม่ต่ำกว่า 70%



### TimeLine การเปิดประเทศ

วันที่	จังหวัด	พื้นที่
1 ก.ค. 2564	ภูเก็ต	• ทั้งจังหวัด
15 ก.ค. 2564	สุราษฎร์ธานี	• เกาะสมุย • เกาะพะงัน • เกาะเต่า
1 ส.ค. 2564	กระบี่	• เกาะพีพี • หาดไร่เลย์ • เกาะนาง
1 ส.ค. 2564	พังงา	• เขาหลัก • เกาะยาว
ด.ค. 2564	ทั่วประเทศ	• ทั่วประเทศ

ที่มา: ASPS รวบรวม

เบื้องต้น คาดว่าความหวังต่อการเปิดประเทศข้างต้นจะช่วยสร้าง Sentiment บวกแก่ หุ้นกลุ่มการบิน (AOT, AAV, BA) และกลุ่มท่องเที่ยวและโรงแรม (CENTEL, ERW, MINT) ได้

อย่างไรก็ตาม ASPS ประเมินว่าแผนเปิดประเทศดังกล่าวยังมีความเสี่ยงที่ไม่อาจมองข้ามไปได้ นั่นคือ ความกังวลการระบาด COVID-19 และความคืบหน้าของการกระจายวัคซีน

#### ความกังวลการระบาด COVID-19: ได้แก่

- จำนวนผู้ติดเชื้อรายใหม่กลับมาเพิ่มขึ้นแตะระดับ 4,059 ราย สูงกว่าช่วงก่อนหน้าที่อยู่ราว 2,000-3,000 ราย และยังสูงจำนวนผู้รักษาหายที่ราววันละ 2,000-3,500 ราย ส่งผลให้จำนวนผู้ที่อยู่ระหว่างรักษา (Active case) กลับมาเพิ่มขึ้นแตะ 3.58 หมื่นราย เพิ่มขึ้นจากจุดต่ำสุดก่อนหน้าที่ 3.1 หมื่นราย
- จำนวนเตียงผู้ป่วยเหลือน้อยลง โดยเฉพาะในเขต กทม. และปริมณฑล โดยกรมการแพทย์ระบุว่า ปัจจุบันสถานพยาบาลภาครัฐเหลือเตียงสำหรับผู้ป่วยสีแดง (อาการหนักจำเป็นต้องใช้เครื่องช่วยหายใจ) เพียงประมาณ 20 เตียง ส่วนผู้ป่วยกลุ่มสีเหลือง (อาหารปานกลาง) เหลือเตียงประมาณ 300 เตียง
- การระบาดของ COVID-19 สายพันธุ์ใหม่ เช่น Delta (พบครั้งแรกในอินเดีย) และ Beta (พบครั้งแรกในแอฟริกาใต้) จะมีแนวโน้มระบาดแทนที่สายพันธุ์ Alpha (พบครั้งแรกในอังกฤษ) ที่ระบาดอยู่ในปัจจุบันหรือไม่ ซึ่งล่าสุด จาก

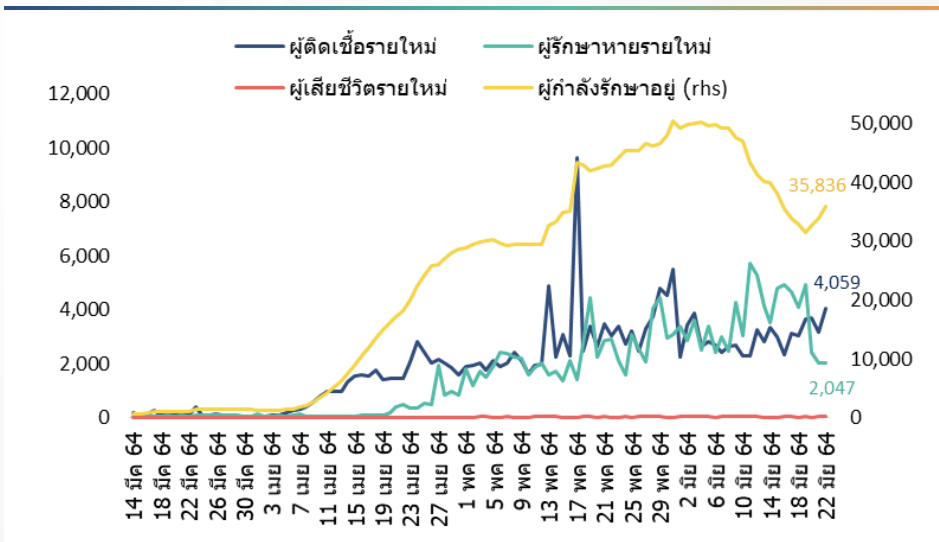
# MARKET TALK

## กลยุทธ์การลงทุน

BY RESEARCH DIVISION

การเก็บตัวอย่างตรวจสายพันธุ์ พบว่าในช่วงสัปดาห์ที่ผ่านมา จำนวนผู้ติดเชื้อจากสายพันธุ์ Delta เพิ่มขึ้นเป็น 10.4% จาก 9% ส่วนสายพันธุ์ Beta มีราว 0.6%

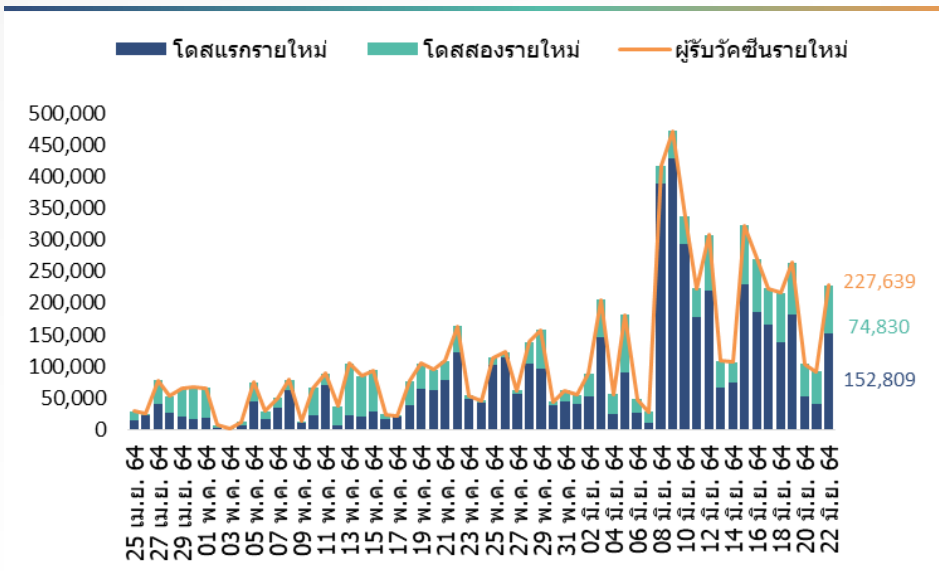
### สถานการณ์ระบาดของ COVID-19



ที่มา: ศบค.

ความคืบหน้าของการกระจายวัคซีน: ข้อมูลล่าสุดระบุว่า ไทยมีจำนวนผู้ฉีดวัคซีนรายใหม่จำนวน 2.28 แสนราย/วัน เพิ่มขึ้นจาก 9.19 หมื่นราย/วัน ซึ่งแม้ว่าอัตราการฉีดจะกลับมาเร่งตัวขึ้น แต่ยังคงอยู่ในระดับที่ต่ำกว่าเป้าหมายที่ตั้งไว้ที่ 3-5 แสนราย/วัน ส่งผลให้ภาครัฐน่าจะเร่งการฉีดวัคซีนขึ้นอีก เพื่อให้บรรลุเป้าหมายฉีดวัคซีน 100 ล้านโดสภายในปี 2564

### การฉีดวัคซีนของไทยรายวัน



ที่มา: ศบค.





### กระแสสัญญา.. พลูกราคาหุ้นกลับฟื้นขึ้นมาอีกครั้ง

เมื่อวานนี้เห็นราคาหุ้นที่เกี่ยวข้องกับสัญญากลับมาคึกคัก นำโดย DOD +9.56% , RBF+5.6%, RS +4.1% ฯลฯ (ดังตาราง)

#### ผลตอบแทนราคาหุ้นที่เกี่ยวข้องกับสัญญา

		last	%Chg	%WTD	%MTD	%YTD
กลุ่มเครื่องดื่ม	ICHI	13.2	5.60%	4.76%	11.86%	42.70%
	CBG	138	2.60%	3.37%	4.15%	20.52%
	SAPPE	26.25	1.94%	0.00%	6.71%	36.01%
	MALEE	6.85	0.00%	-1.44%	-4.20%	6.20%
	OSP	37.25	0.00%	0.00%	0.68%	4.93%
กลุ่มวัตถุดิบ	RBF	20.6	5.64%	8.99%	13.19%	121.51%
	NRF	10.4	0.00%	-0.95%	0.97%	74.45%
	XO	22.1	-2.21%	-1.78%	-4.74%	99.10%
กลุ่มอาหารเสริม	DOD	14.9	9.56%	4.93%	14.62%	69.32%
	RS	25	4.17%	4.60%	-0.99%	44.51%
	MEGA	37	-1.33%	-2.63%	2.07%	3.50%
กลุ่มเครื่องสำอาง	KISS	13.4	0.00%	1.52%	4.69%	
	BEAUTY	1.71	0.00%	-1.16%	-0.58%	8.23%
	KAMART	4.1	-0.49%	-0.49%	0.00%	3.54%
	SPA	8.15	-1.81%	-0.61%	-1.81%	17.27%
	DDD	19.6	-6.67%	-7.98%	7.10%	8.29%
กลุ่มผู้ปลูกต้นน้ำ	STA	40.75	1.88%	1.24%	-5.78%	53.77%
	CPF	27	0.00%	0.00%	-0.92%	0.93%

ที่มา: Bloomberg, ASPS

ข้อมูลสิ้นสุด ณ วันที่ 21 มิ.ย. 64

โดยฝ่ายวิจัย ASPS รวบรวมข้อมูลความคืบหน้าประเด็นการให้อนุญาตในส่วนของบริษัทที่เกี่ยวข้องกับสัญญา จนถึงวันที่ 23 มิ.ย. แบ่งเป็นธุรกิจช่วงต้นน้ำ - กลางน้ำ - ปลายน้ำ โดยพบว่าปัจจุบันในส่วนที่ อย. มีการปลดล็อก ( คือ มีประกาศกระทรวง อนุญาตออกมาแล้ว) มีรายละเอียด ดังนี้

- ธุรกิจต้นน้ำ คือ ผู้ปลูก อาทิ (STA, CPF) : อย. ได้ปลดล็อก การปลูกสัญญา รวมถึงการนำเข้าเมล็ดสัญญา ล่าสุด คืบไปอนุญาตนำเข้าแล้วในเดือนพ.ค.64
- กลางน้ำ ธุรกิจโรงสกัด (DOD, RBF ฯลฯ) :
  - (/) ปลดล็อกแล้ว คือ อย.ปลดล็อกใบอนุญาตตั้งโรงสกัดและการผลิตน้ำมัน + ไพรตีน จากเมล็ดสัญญา (ล่าสุดเดือนมิ.ย.64)
  - (X) ยังไม่ปลดล็อก : ในส่วนของใบอนุญาตในการสกัดและผลิตสารสกัด CBD จากสัญญา โดยเบื้องต้นคาดว่าจะปลดล็อกภายในงวด 3Q64

อาทิ DOD ได้ใบอนุญาตนำเข้าคืบในช่วงพ.ค.64, โรงสกัด และผลิตน้ำมันจากเมล็ดสัญญา เดือนมิ.ย.64 ถัดไปในส่วนของการผลิตสกัด CBD อยู่ระหว่างรออย.เปิดให้ยื่นขอ อนุมัติ



- ปลายน้ำ(ผู้ที่นำส่วนประกอบกัญชงมาใช้ในผลิตภัณฑ์) อาทิ MEGA RS OSP SAPPE ICHI ฯลฯ :
  - (✓) ปลดล็อก - ปัจจุบันทยอยปลดล็อกในส่วนของการใช้ส่วนประกอบจากกัญชง ทั้งน้ำมัน โปรตีนและสารสกัดจากเมล็ด ในเครื่องสำอาง (เดือนม.ค.64) และอาหาร (เดือนมี.ค.64) แล้ว
  - (X) ยังไม่ปลดล็อก - การใช้สาร CBD ในอาหาร ซึ่งทยอยอยู่ระหว่างจัดทำร่างในการใช้อยู่ คาดจะเสร็จภายในเดือนก.ค.64 จึงประเมินน่าจะมีการเห็นชอบได้ภายใน 3Q64 จึงเชื่อว่ามีโอกาสสูงที่อาจจะเห็นผลิตภัณฑ์ได้ทันภายในช่วง 4Q64 ขณะที่ในส่วนของการใช้สารสกัด CBD ในเครื่องสำอาง ปัจจุบันฝ่ายวิจัยยังอยู่ระหว่างรอความชัดเจนเพิ่มเติมอยู่

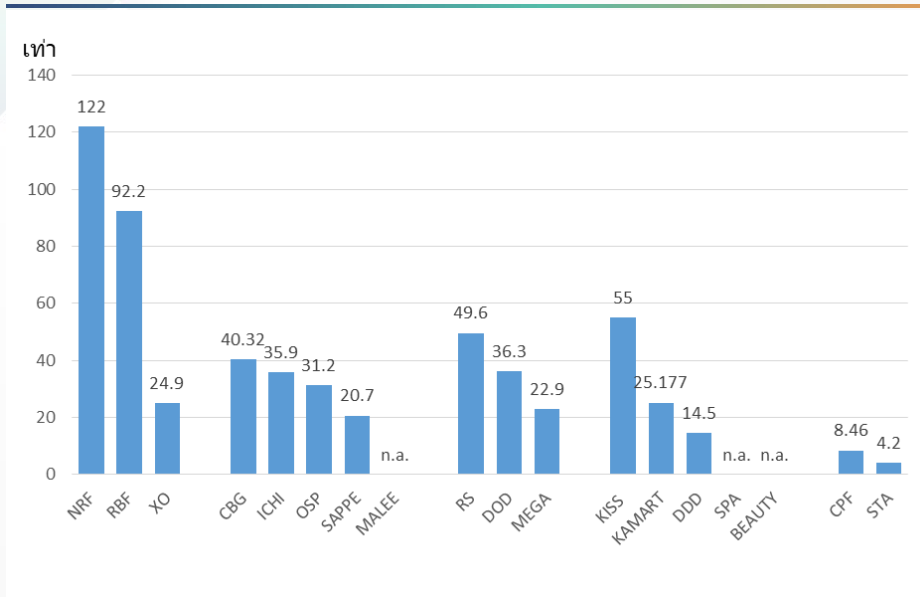
จากประเด็นข้างต้นฝ่ายวิจัย ASPS แนะนำเชิงกำไรรู้ใน Theme กัญชง อาจเน้นในกลุ่มหุ้นที่ยังไม่ประกาศประเด็นบวก หรือระยะสั้นยังมีแรงเก็งกำไรน้อย โดยแบ่งเป็น 3 กลุ่ม คือ

1. ประเด็นรอประกาศอนุญาตโรงงานเพื่อผลิตสกัดสาร CBD เชิงพาณิชย์ เช่น DOD RBF
2. ประเด็นรอประกาศการอนุญาตให้สามารถใช้สาร CBD ในกลุ่มอาหาร เครื่องดื่ม เช่น ICHI SAPPE CBG
3. กลุ่มที่ระยะสั้นยังไม่เห็นการกลับมาเชิงกำไร หลักๆ คือ กลุ่มหุ้นเครื่องสำอาง สกินแคร์ อาหารเสริม เช่น KISS, BEAUTY, JKN ซึ่งล้วนเป็นพันธมิตรกับ DOD และมีโอกาสเห็นการวางจำหน่ายผลิตภัณฑ์ได้ใน 4Q64

แต่ อย่างไรก็ตามแนะนำเชิงกำไรระยะยาว โดยเฉพาะ 1.) หุ้นที่ราคาปรับขึ้นมาแรงเกินพื้นฐาน พิจารณา Trailing PE แนะนำหลีกเลี่ยงหุ้นที่ PE ขึ้นมาสูงๆ (ดังตาราง) 2) หากพิจารณาปัจจัยพื้นฐานอุตสาหกรรม ดังที่เคยนำเสนอ อิงในสหรัฐ และแคนาดา ในช่วงเริ่มต้นธุรกิจกัญชงใหม่ๆ บริษัทในต่างประเทศส่วนใหญ่จะขาดทุน ปัญหาหลักๆ คือ ใช้งบลงทุน R&D , การควบคุมคุณภาพ และประสิทธิภาพ , การทำการตลาดในช่วงต้นที่มีค่าใช้จ่าย เชื่อว่าไทยน่าจะมีความคล้ายกัน



### Trailing PE ของหุ้นที่เกี่ยวข้องกับ กัญชง



ที่มา: Efinance ,ASPS รวบรวม ข้อมูลสิ้นสุด ณ วันที่ 23 มิ.ย. 64

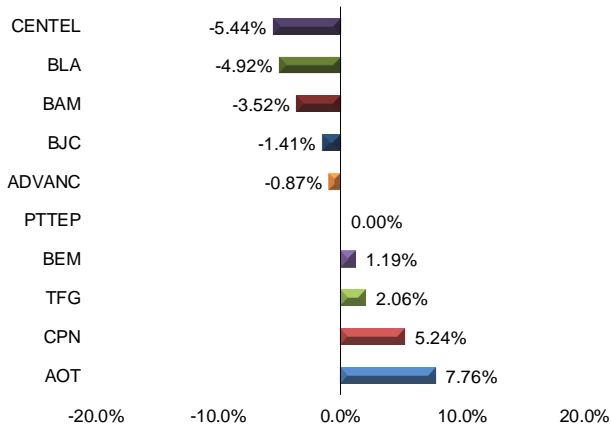


### หุ้นที่แนะนำใน Market Talk

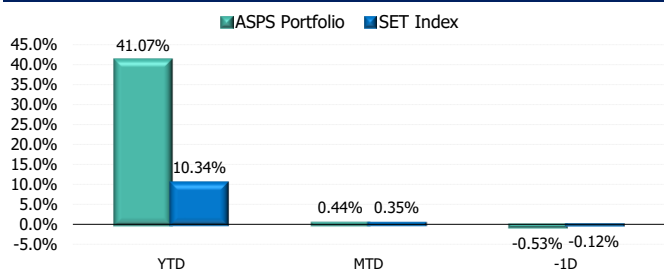
Stocks	Start Date	Weight	Accumulated Return	Price Avg. Cost	Price Last	Fair Value	PER 2021F	Dividend Yield	Cut Loss/ Stop Profit	Strategist Comment
BAM	11-มิ.ย.-21	10%	-3.52%	19.90	19.20	23.00	23.36	3.64	18.90	แนวโน้มธุรกิจของ BAM จะฟื้นตัวดีขึ้นตั้งแต่ช่วง 2Q64 ตามการฟื้นตัวของเศรษฐกิจ หนี้การจัดเก็บเงินสด (Cash Collections) ดีขึ้น จากกลยุทธ์การเน้นขาย NPAs มากขึ้น
<b>PTTEP</b>	<b>22-มิ.ย.-21</b>	<b>15%</b>	<b>0.00%</b>	<b>119.00</b>	<b>119.00</b>	<b>128.00</b>	<b>16.73</b>	<b>3.78</b>	<b>113.00</b>	<b>ภาพทิศทางกำไรในช่วง 2-3 ปีข้างหน้ายังสดใส ชับเคลื่อนจากปริมาณขายที่เพิ่มขึ้นจากการบริโภคเครื่องดื่มใหม่ๆ รวมถึงความต้องการใช้ที่ทยอยเพิ่มขึ้นตามเศรษฐกิจที่ค่อยๆฟื้นตัว</b>
BEM	10-มิ.ย.-21	10%	1.2%	8.40	8.50	9.50	59.08	1.10	7.90	คาดว่าจะเริ่มฟื้นตัวได้ตั้งแต่เดือน มิ.ย. จากการผ่อนคลายมาตรการควบคุมต่างๆ และการฉีดวัคซีนกว่า 4 แสนโดสต่อวัน
CPN	2-มิ.ย.-21	10%	5.24%	52.50	55.25	58.00	26.69	1.32	54.25	หนึ่งหุ้นที่ได้ประโยชน์จากมาตรการภาครัฐ + คาดหวังเศรษฐกิจฟื้นตัว(คาดหวังการเก็บค่าเช่าได้มากขึ้น) คาดราคาหุ้น Outperform ตลาดในช่วงนี้
BLA	17-มิ.ย.-21	10%	-4.92%	30.50	29.00	35.00	14.69	1.70	28.50	คาดการณ์ราคาหุ้นปี 2564 จะเพิ่มขึ้นถึง 109.6% yoy จากฐานกำไรที่ต่ำในปี 2563 และธุรกิจประกันชีวิตฟื้นตัว ตามการฟื้นตัวของเศรษฐกิจ
AOT	25-พ.ค.-21	10%	7.76%	61.25	66.00	67.00	NM	0.00	64.75	ราคาหุ้นแล้วปรับฐานแรง หลัง COVID กลับมาระบาดรอบใหม่ เชื่อว่าเป็นโอกาสสะสมรอการฟื้นตัว โดยมีจุดยืนเห็นองค์ประกอบการฟื้นตัวชัดเจนขึ้นเรื่อยๆ
BJC	10-มิ.ย.-21	10%	-1.41%	35.50	35.00	39.50	24.00	2.08	33.50	งวด 2H64 เชื่อว่ายังคงหวังฟื้นตัวได้จากกิจกรรมท่องเที่ยวในประเทศ + กิจกรรมเศรษฐกิจที่น่าจะทยอยดีขึ้นจากแผนเร่งกระจายวัคซีนของไทยทั้งถึง
ADVANC	9-มิ.ย.-21	10%	-0.87%	173.00	171.50	220.00	18.86	3.98	164.00	บริษัทได้เป็น Exclusive Partner กับ Disney+ ให้บริการ Disney+Hotstar ในไทย คาดสร้าง Sentiment เชิงบวกต่อราคาหุ้นและพื้นฐานในระยะกลาง-ยาว
TFG	15-มิ.ย.-21	5%	2.06%	4.86	4.96	6.20	12.68	3.71	4.60	ฝ่ายวิจัยยังประเมินธุรกิจสุกรในไทยและเวียดนามยังดีต่อเนื่อง จากปัญหาสุกรขาดแคลนในเอเชีย คาดกำไรปี 2024 จะเติบโตทั้ง QoQ และ YoY จากราคาสุกรในไทยและเวียดนามสูงขึ้น
CENDEL	16-มิ.ย.-21	10%	-5.44%	36.75	34.75	40.00	NM	0.00	34.75	การกระจายของวัคซีนและโอกาสในการเปิดประเทศ คาดช่วยจำกัด Downside ของราคาหุ้นสัดส่วน ขณะที่ IBD/E ต่ำสุดในกลุ่มฯ ที่ 1.3 เท่า

วานนี้ขายทำกำไร **BDMS** แล้วลงทุนใน **PTTEP** แทนในสัดส่วนที่เท่ากัน

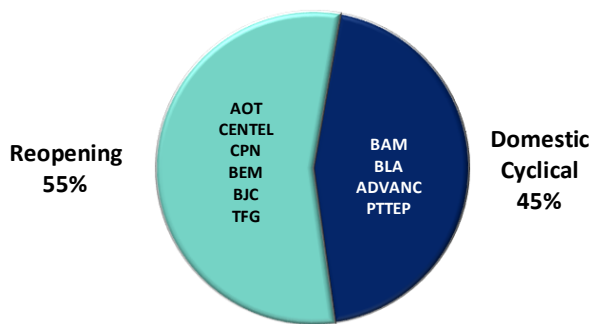
#### Accumulated returns since our recommendation



#### Accumulated returns



#### Stock Classification



#### Beta Portfolio

