

STRATEGIC MOVE

ปรับหมากกลยุทธ์ (ภาคขาย)

BY RESEARCH DIVISION

23 มิถุนายน 2564



ทิศทางตลาดฯ ภาคเช้า

ความกังวลต่อการปรับขึ้นดอกเบี้ยสหรัฐฯลดลง หลังจากวานนี้ประธาน FED คุณ Jerome Powell ออกมาเน้นย้ำมุมมองต่อเงินเฟ้อสหรัฐฯที่เร่งตัวชั่วคราวจากความไม่สมดุลของ Demand/Supply จากผลของ Covid-19 หนุนตลาดหุ้นภูมิภาคปรับขึ้นเป็นส่วนใหญ่ในช่วง ส่วน SET Index แกว่งทรงตัว 1600+/- โดยหุ้นแต่ละกลุ่มบวกลบกระจายโดยหุ้น PTT PTTGC SCC หนุนตลาดสวนทาง RATCH ลงแรงจากการประกาศเพิ่มทุน

แนวโน้มตลาดฯ ภาคบ่าย

บ่ายนี้ติดตามผลการประชุม กนง. คาดคงดอกเบี้ยไว้ที่ 0.5% จากความเสี่ยงของเศรษฐกิจในประเทศยังมีอยู่สูง นอกจากนี้ติดตามการส่งสัญญาณใน 3 ประเด็น 1. มุมมองต่อเศรษฐกิจไทยในระยะถัดไปหลังจากเริ่มมีการกระจายวัคซีนในประเทศ 2. การลดเพดานดอกเบี้ยของสินเชื่อกาครวีเรือนที่จะหารือกับ ธ.พ.ในสัปดาห์นี้ 3. การพิจารณาขยายระยะเวลาลดการนำเงินส่งการทุนฟื้นฟู (FIDF) ที่ 0.23% จากเดิมจะหมดอายุในสิ้นปี ส่วนประเด็นอื่นๆ ยังให้ความสนใจไปสถานการณ์ควบคุม COVID-19 ในประเทศควบคู่กับความสามารถในการกระจายวัคซีนว่าจะเร่งตัวสู่เร่งตัวสูงกว่า 4 แสนโดสต่อวันเมื่อใด ภายใต้ปัจจัยแวดล้อมที่อยู่ในช่วงติดตามพัฒนาการข้างต้นทำให้ SET Index บ่ายนี้แกว่งตัวในกรอบ 1590-1610 จุด กลยุทธ์การลงทุน Selective หุ้นที่มีประเด็นบวกเฉพาะตัวชอบหุ้นที่ได้ประโยชน์จากภาคส่งออกที่เติบโตได้ดี TFG และ PTTEP ที่ราคาหุ้นยัง Laggard ราคาน้ำมันดิบ

SET Index (จุด)	1,603.94
เปลี่ยนแปลง (จุด)	+4.71
	(+0.29%)
มูลค่าการซื้อขาย (ล้านบาท)	41,361.96

RESEARCH DIVISION

บริษัทหลักทรัพย์ เอเชีย พลัส

เกิดศักดิ์ ทวีธีระ-sssuv

นักวิเคราะห์ปัจจัยพื้นฐานด้านตลาดทุน และทางเทคนิค
เลขทะเบียนนักวิเคราะห์: 004132

ชาญชัย พันทการนาทิจ

นักวิเคราะห์ปัจจัยพื้นฐานด้านตลาดทุน และทางเทคนิค
เลขทะเบียนนักวิเคราะห์: 064045

ธนัฐธ เกิดเนตร

ผู้ช่วยนักวิเคราะห์

กราฟเทคนิค SET INDEX ราย 60 นาที

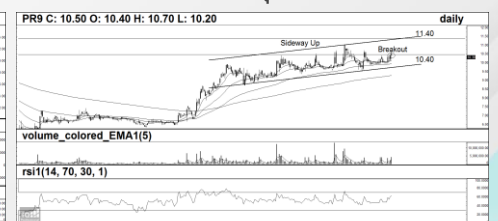
TECHNICAL SIGNAL BUY : JMART

TECHNICAL SIGNAL BUY : PR9

แนวรับ/แนวต้าน (จุด) 1,590/1,610

แนวรับ/แนวต้าน (จุด) 35.25/38.00

แนวรับ/แนวต้าน (จุด) 10.40/11.40



ที่มา: สายงานวิจัย บล. เอเชีย พลัส

*หมายเหตุ: สำหรับคำแนะนำหุ้นทางเทคนิค หากราคาไม่ถึงเป้าหมายที่กำหนดภายใน 3 วันทำการ แนะนำปิดสถานะเพื่อลดความเสี่ยง

ข้อมูลในเอกสารฉบับนี้ รวบรวมมาจากแหล่งข้อมูลที่น่าเชื่อถือ อย่างไรก็ดี บริษัทหลักทรัพย์ เอเชีย พลัส จำกัด ไม่สามารถที่จะยืนยันหรือรับรองความถูกต้องของข้อมูลเหล่านี้ได้ ไม่ว่าประการใดๆ บทวิเคราะห์ในเอกสารนี้ จัดทำขึ้นโดยอ้างอิงหลักเกณฑ์ทางวิชาการเกี่ยวกับหลักการวิเคราะห์ และมีได้เป็นการชี้แนะ หรือเสนอแนะให้ซื้อหรือขายหลักทรัพย์ใดๆ การตัดสินใจซื้อหรือขายหลักทรัพย์ใดๆ ของผู้อ่าน ไม่ว่าจะเกิดจากการอ่านบทความในเอกสารนี้หรือไม่ก็ตาม ล้วนเป็นผลจากการใช้วิจารณญาณของผู้อ่าน โดยไม่มีส่วนเกี่ยวข้องกับหรือพันธผูกพันใดๆ กับ บริษัทหลักทรัพย์ เอเชีย พลัส จำกัด ไม่ว่ากรณีใด

STRATEGIC MOVE

ปรับหมากกลยุทธ์ (ภาคบ้าย)

BY RESEARCH DIVISION

กลยุทธ์การลงทุนอื่นๆ

หุ้นแนวโน้ม 2H64 เดิบโตดี STEC BDMS CKP GPSC BJC หุ้นที่ประโยชน์จากภาคส่งออกขยายตัว TU CPF STA และ SAT หุ้นที่ได้ประโยชน์จากมาตรการภาครัฐฯ CPN SPVI CPALL HMPRO DOHOME และ MAKRO หุ้นที่ได้ประโยชน์จาก Bond Yield ปรับขึ้น BLA และหุ้นที่เข้าคำนวณ SET50/SET100 ชอบ STGT STA

หุ้นเทคนิคภาคบ้าย

Technical Buy:

JMART รับบริเวณ 35.25 บาท เป้าทำกำไร 38.00 บาท Cut Loss 34.00 บาท

Technical Buy:

PR9 รับบริเวณ 10.40 บาท เป้าทำกำไร 11.40 บาท Cut Loss 10.10 บาท

ย้อนรอยกลยุทธ์

SET50 Futures:

แนะนำถือ Long S50M21 ทุน 961 จุด ปัจจุบันกำไร 3 จุด เป้าทำกำไรที่ 970 จุด และ Cut Loss 4 จุดจากทุน

SET50 Option:

แนะนำถือ Long S50M21C950 ทุน 16 จุด ปัจจุบันกำไร 2 จุด เป้าทำกำไรที่ 25 จุด (SET50=972) Cut Loss 3 จุดจากทุน

Single Stock Futures:

แนะนำให้รอเปิด Long OSPM21 ที่ 37 บาท เป้าทำกำไรที่ 39 บาท และ Cut Loss 0.50 บาทจากทุน, เปิด Long CPFM21 ได้ที่ทุน 27.24 บาท เป้าทำกำไรที่ 28.25 บาท และ Cut Loss 0.50 บาทจากทุน

GOLD Futures:

เปิด long GFM21 ได้ที่ทุน 26800 บาท ปัจจุบันมีกำไร 50 บาท/บาททองคำ แนะนำถือต่อ เป้าทำกำไรที่ 27260 บาท (1810\$) Cut Loss 100 บาท/บาททองคำ