

TECHNICAL VIEW

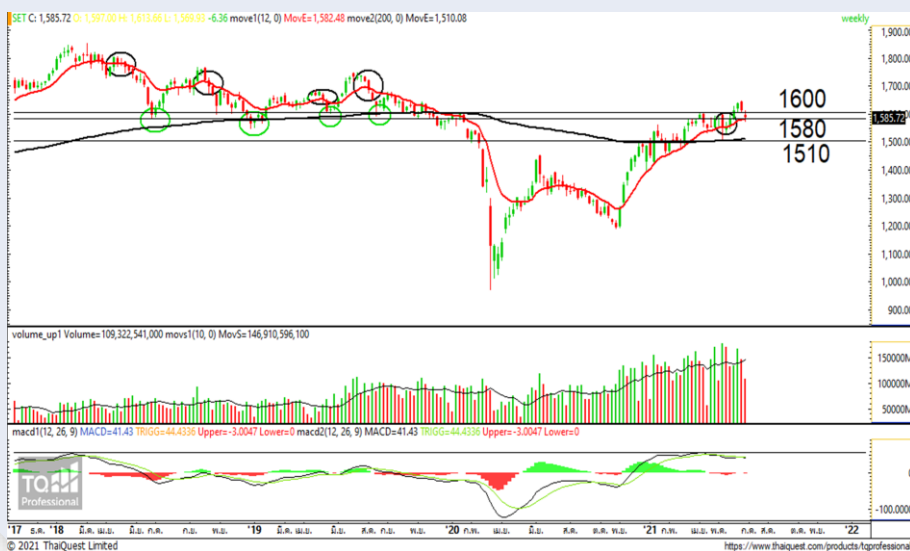
กลยุทธ์การลงทุน

BY RESEARCH DIVISION

25 มิถุนายน 2564



SET Index Daily: พอลาใจหากปิดใกล้ 1580



แนวรับ 1580

แนวต้าน 1600

สรุป

SET Index เกิดสัญญาณ Hammer จึงน่าจะเกิด Technical Rebound ตามกรอบ 1580-1600 จุด แต่หากการฟื้นตัวไม่เป็นไปตามคาดปิดหลุด 1580 จุดลงมามองเป็นสัญญาณลบที่ควรกระชับพอร์ตลงทุน

ประเด็นวิเคราะห์

SET Index วานนี้แกว่งผันผวนในแดนลบตลอดวัน โดยช่วงแรกลงทำจุดต่ำสุดที่ 1569 จุด ก่อนช่วงบ่ายจะมีแรงไต่กลับจนปัจจุบันปิดที่ 1585.72 จุด ลดลง 6.36 จุด ด้วยมูลค่าการซื้อขาย 8.92 หมื่นล้านบาท

การที่ SET Index เกิดสัญญาณย่อแล้วติดลบช่วงลบจาก 22 จุด เหลือปิดติดลบราว 6 จุด และยืนเหนือแนวรับ 1580 จุด ได้จนเกิดเป็นแท่งเทียน Hammer จึงน่าจะเป็นสัญญาณบ่งชี้การถึงการเกิด Technical Rebound ของ SET Index ในวันนี้ โดยมองกรอบการเคลื่อนไหวที่ 1580-1600 จุด

โดยจุดสำคัญของวันนี้ให้นำหนักไปที่แนวรับรายสัปดาห์ที่ EMA 12 W ซึ่งปัจจุบันอยู่ตรง 1580 จุด หากยืนได้แนวโน้มขาขึ้นของ SET Index ยังดีอยู่ แต่หากปิดหลุดเป็นสัญญาณกระชับพอร์ตการลงทุนเนื่องจากหากมองย้อนพฤติกรรมในอดีตคือมีมักจะไหลลงมาตรง EMA 200 W ซึ่งหมายความว่า Downside ไปตรง 1510 จุดได้เลย !!!

RESEARCH DIVISION
บริษัทหลักทรัพย์ เอเชีย พลัส

เกิดศักดิ์ ทวีธีระ:SSM
นักวิเคราะห์ปัจจัยพื้นฐานด้านตลาดทุน และทางเทคนิค
เลขทะเบียนนักวิเคราะห์: 004132

ชาญชัย พันการนากิจ
นักวิเคราะห์ปัจจัยพื้นฐานด้านตลาดทุน และทางเทคนิค
เลขทะเบียนนักวิเคราะห์: 064045

ณัฐธรรณ เกิดเนตร
ผู้ช่วยนักวิเคราะห์