

# TECHNICAL VIEW

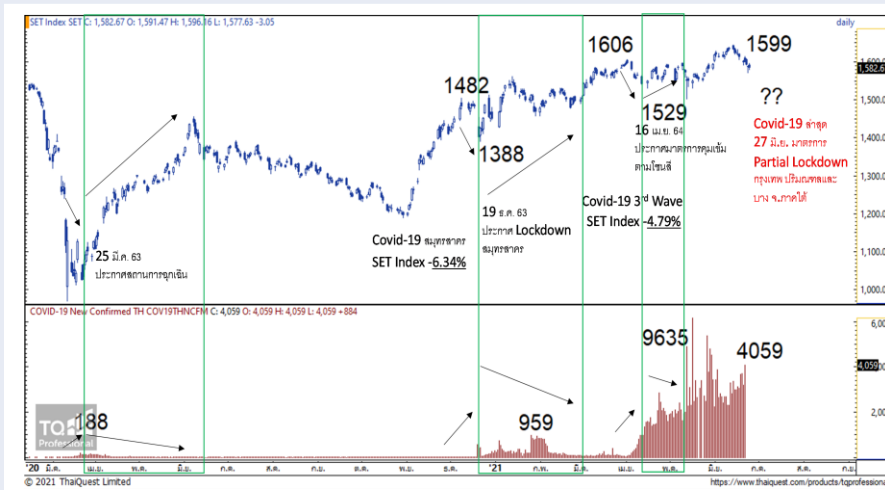
## กลยุทธ์การลงทุน

BY RESEARCH DIVISION

28 มิถุนายน 2564



### SET Index Daily: ท้า Downside



แนวรับ 1550/1530/1510

แนวต้าน 1582

### สรุป

SET Index น่าจะเห็นการปรับลง หลุดแนวรับ EMA 12 W ทำให้วันนี้ จะเห็นการปรับลง โดยมองแนวรับ จากนี้ที่ 1550/1530 และ 1510 จุด

### ประเด็นวิเคราะห์

SET Index วันศุกร์ที่ผ่านมาพยายามยึดจุดใจจนสุดท้ายยื่นเหนือ EMA 12 W ได้ แต่ ประเด็น Surprise จากการใช้มาตรการ Lockdown ซึ่งทำให้ Momentum วันนี้เปิด ลงค่อนข้างแนบโดยคำถามสำคัญ คือ การปรับลงมอง Downside มากสุดอยู่ที่ไหน?

หากประเมินจากการใช้แนวรับจากการตอบสนองของ SET Index 2 รอบก่อนในช่วง 19 ธ.ค. 63 และ 16 เม.ย.64 พบว่า SET Index จะปรับลงในช่วง 4.79% ถึง 6.34% หรือเฉลี่ยราว 5.5% ดังนั้นหากเรานำ Momentum ในการปรับลงเทียบกับระดับ ดัชนีสัปดาห์ก่อนที่ 1600 จุด Downside ในการปรับลงน่าจะมีแนวรับที่บริเวณ 1510 จุด ซึ่งสอดคล้องไปกับแนวรับ EMA ที่เคยนำเสนอไปในบทวิเคราะห์ Technical View ฉบับวันที่ 25 มิ.ย. พอดี

จากสัญญาณข้างต้นจึงมองกรอบการเคลื่อนไหวของวัน SET Index น่าจะปรับลงโดย แนวรับถัดจากนี้อยู่ที่ 1550, 1530 และ 1510 จุด แต่จุดสำคัญให้น้ำหนักที่แนว 1510 จุด ที่มองเป็นจุดซื้อสำหรับผู้ที่มีความเสี่ยงได้สูง!!!

RESEARCH DIVISION  
บริษัทหลักทรัพย์ เอเชีย พลัส

เกิดศักดิ์ ทวีธีระธรรม  
นักวิเคราะห์ปัจจัยพื้นฐานด้านตลาดทุน และทางเทคนิค  
เลขทะเบียนนักวิเคราะห์: 004132

ชาญชัย พันการนากิจ  
นักวิเคราะห์ปัจจัยพื้นฐานด้านตลาดทุน และทางเทคนิค  
เลขทะเบียนนักวิเคราะห์: 064045

ธนัฐธส เกิดเนตร  
ผู้ช่วยนักวิเคราะห์