

STRATEGIC MOVE

ปรับหมากกลยุทธ์ (ภาคขาย)

BY RESEARCH DIVISION

1 กรกฎาคม 2564

ทิศทางตลาดฯ ภาคเช้า

ตลาดหุ้นในภูมิภาคเช้านี้แกว่งบวกกลับในรอบแคบหลังจากปัจจัยสนับสนุนใหม่ โดยเช้านี้จีนรายดัชนี CAIXIN PMI ภาคการผลิตเดือน มิ.ย. 1 อยู่ที่ 51.3 ลดลงจากเดือนก่อน 52.0 แต่อย่างไรก็ตามค่าที่เกินระดับ 50 สะท้อนภาคการผลิตยังอยู่ในภาวะขยายตัว ส่วนบ้านเรา SET Index เพิ่มขึ้นเล็กน้อย 3.42 จุด ปิดที่ 1591.21 จุด หนุนจากหุ้นในกลุ่ม ธ.พ. กลุ่มค้าปลีกและกลุ่มอาหาร

แนวโน้มตลาดฯ ภาคบ่าย

สภาพแวดล้อมที่อยู่ในช่วงติดตามพัฒนาการของเหตุการณ์ โดยปัจจัยต่างประเทศให้น้ำหนักไปที่ผลการประชุมของกลุ่ม OPEC+ ในวันนี้ต่อการส่งสัญญาณการเพิ่มกำลังการผลิตเดือน ส.ค. (ตลาดคาดว่า จะเพิ่มกำลังผลิตในช่วง 5 แสนถึง 1 ล้านบาร์เรล) รวมถึงการรายงานตัวเลขการจ้างงานนอกภาคการเกษตรของสหรัฐฯ ในวันพรุ่งนี้ ส่วนปัจจัยในประเทศจำนวนผู้ติดเชื้อ COVID-19 ยังอยู่ในระดับสูง การกระจายวัคซีนยังทำได้ในระดับต่ำกว่า 4 แสนโดส/วัน ส่วนการเปิดภูเก็ต Sandbox ในช่วงแรกเชื่อว่าจำนวนนักท่องเที่ยวที่จะเดินทางยังอยู่ในระดับไม่สูงแต่ยังต้องติดตามแนวโน้มว่าจะบรรลุเป้าหมายของรัฐหรือไม่ ภายใต้ปัจจัยแวดล้อมที่ยังขาดปัจจัยสนับสนุนทำให้ SET Index บ่ายนี้แกว่งตามกรอบ 1582- 1600 จุด กลยุทธ์การลงทุน Selective Buy ชอบหุ้นแนวโน้มกำไร 2Q64 เด็บโตดี MCS GPSC BDMS หุ้นที่ได้ประโยชน์บาทอ่อนค่า NER TFG

SET Index (จุด)	1,591.21
เปลี่ยนแปลง (จุด)	+3.42
	(+0.22%)
มูลค่าการซื้อขาย (ล้านบาท)	43,074.75

RESEARCH DIVISION

บริษัทหลักทรัพย์ เอเชีย พลัส

เกิดศักดิ์ ทวีธีระธรรม

นักวิเคราะห์ปัจจัยพื้นฐานด้านตลาดทุน และทางเทคนิค
เลขทะเบียนนักวิเคราะห์: 004132

ชาญชัย พันพานานิก

นักวิเคราะห์ปัจจัยพื้นฐานด้านตลาดทุน และทางเทคนิค
เลขทะเบียนนักวิเคราะห์: 064045

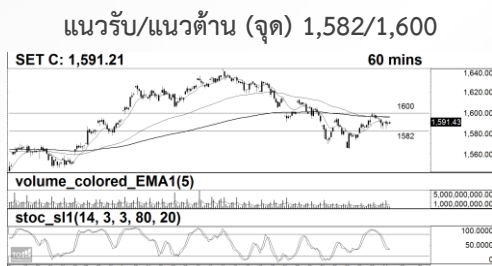
ธนัฐธ เกิคเนตร

ผู้ช่วยนักวิเคราะห์

กราฟเทคนิค SET INDEX ราย 60 นาที

TECHNICAL SIGNAL BUY : OSP

TECHNICAL SIGNAL BUY : ITEL



ที่มา: สายงานวิจัย บล. เอเชีย พลัส

*หมายเหตุ: สำหรับคำแนะนำหุ้นทางเทคนิค หากราคาไม่ถึงเป้าหมายที่กำหนดภายใน 3 วันทำการ แนะนำปิดสถานะเพื่อลดความเสี่ยง

ข้อมูลในเอกสารฉบับนี้ รวบรวมมาจากแหล่งข้อมูลที่น่าเชื่อถือ อย่างไรก็ตาม บริษัทหลักทรัพย์ เอเชีย พลัส จำกัด ไม่สามารถที่จะยืนยันหรือรับรองความถูกต้องของข้อมูลเหล่านี้ได้ ไม่ว่าประการใดๆ บทวิเคราะห์ในเอกสารนี้ จัดทำขึ้นโดยอ้างอิงหลักเกณฑ์ทางวิชาการเกี่ยวกับหลักการวิเคราะห์ และมีได้เป็นการชี้แนะ หรือเสนอแนะให้ซื้อหรือขายหลักทรัพย์ใดๆ การตัดสินใจซื้อหรือขายหลักทรัพย์ใดๆ ของผู้อ่าน ไม่ว่าจะเกิดจากการอ่านบทความในเอกสารนี้หรือไม่ก็ตาม ล้วนเป็นผลจากการใช้วิจารณญาณของผู้อ่าน โดยไม่มีส่วนเกี่ยวข้องกับหรือผู้ผูกพันใดๆ กับ บริษัทหลักทรัพย์ เอเชีย พลัส จำกัด ไม่ว่ากรณีใด

STRATEGIC MOVE

ปรับมหากกลยุทธ์ (ภาคบ้าย)

BY RESEARCH DIVISION

กลยุทธ์การลงทุนอื่นๆ

หุ้นที่ประโยชน์จากภาคส่งออกขยายตัว TU NER CPF STA และ SAT หุ้นที่ได้ประโยชน์จาก Bond Yield ที่มีแนวโน้มปรับขึ้นในระยะกลาง-ยาว BLA

หุ้นเทคนิคภาคบ้าย

Technical Buy:

OSP รับบริเวณ 38.00 บาท เป้าทำกำไร 43.00 บาท Cut Loss 36.50 บาท

Technical Buy:

ITEL รับบริเวณ 4.16 บาท เป้าทำกำไร 4.54 บาท Cut Loss 4.00 บาท

ย่อนรอยกลยุทธ์

SET50 Futures:

แนะนำ Trading S50U21 ในกรอบ 940 – 955 จุด

SET50 Option:

แนะนำเปิด Long S50U21P975 ที่ 36 จุด (SET50=960) เป้าทำกำไร 50 จุด (SET50=974) Cut Loss 3 จุดจากทุน

Single Stock Futures:

แนะนำถือสถานะ Long ADVANCU21 ทุน 170.50 บาท ปัจจุบันมีกำไร 5.9% เป้าทำกำไรที่ 174 บาท Cut Loss 1.25 บาทจากทุน, แนะนำถือสถานะ Short BTSU21 ทุน 9.22 บาท ปัจจุบันกำไร 5.44% เป้าทำกำไรที่ 8.90 บาท Cut Loss 0.10 บาทจากทุน

GOLD Futures:

แนะนำ Trading GFQ21 ในกรอบ 26620 – 27080 (1750-1780\$) และให้ Long ที่กรอบล่าง