

STRATEGIC MOVE

ปรับหมากกลยุทธ์ (ภาคขาย)

BY RESEARCH DIVISION

14 กรกฎาคม 2564

ทิศทางตลาดฯ ภาคเช้า

ตลาดหุ้นในภูมิภาคเช้านี้แกว่งตัวในแดนลบเป็นส่วนใหญ่ ตามทิศทางตลาดหุ้นสหรัฐฯ หลังการรายงานเงินเฟ้อเดือน มิ.ย. เพิ่มขึ้น 5.4% yoy มากกว่าที่ตลาดคาด 4.9% yoy ทำให้ความกังวลต่อปรับนโยบายการเงินของ FED มีมากขึ้น ส่วนบ้านเราจำนวนผู้ติดเชื้อกลับมาเพิ่มขึ้น 9,317 ราย เช่นเดียวกับจำนวนผู้เสียชีวิตที่เพิ่มขึ้น 87 ราย ทำให้ SET Index เช้านี้ถูกแรงขายทำกำไรหลังวานนี้ปรับขึ้นแรง โดยเช้านี้ติดลบ 7.33 จุด มาปิดที่ 1563.66 จุด แรงกดดันหลักจากหุ้นกลุ่ม ธ.พ. KBANK -2.15% SCB -1.85% และกลุ่มปิโตรฯ PTTGC -2.59%

แนวโน้มตลาดฯ ภาคบ่าย

ความกังวลต่อการปรับเปลี่ยนแปลงนโยบายการเงินของ FED กลับมาสร้างแรงกดดัน ทำให้คืนนี้นักลงทุนจะกลับให้ความสนใจกับถ้อยแถลงของประธาน FED คุณ Powell กับสภาดองเกรสเพื่อจับสัญญาณถึงการดำเนินนโยบายการเงินในระยะถัดไป ส่งผลให้ Dollar Index ระยะสั้นแข็งค่ามาที่ 92.77 ส่วนทางการเงินบาทที่อ่อนค่าที่บริเวณ 32.6 บาท/usd อาจเป็นข้อจำกัดต่อการไหลเข้าของ Flow ต่างชาติ ส่วนปัจจัยในประเทศไม่มีประเด็นบวกใหม่สนับสนุนและอยู่ในภาวะติดตามพัฒนาการของเหตุการณ์ เช่น COVID-19 รวมถึงการรายงานงบ 2Q64 ของกลุ่ม ธ.พ. ที่จะเริ่มตั้งแต่วันพรุ่งนี้ จึงคาด SET Index บ่ายนี้พักตัวตามกรอบ 1555 - 1570 จุด กลยุทธ์การลงทุน Selective หันที่กำไร 2064 เด็บโตชอบ GPSC SAPPE และ COM7



SET Index (จุด)	1,563.66
เปลี่ยนแปลง (จุด)	-7.33 (-0.47%)
มูลค่าการซื้อขาย (ล้านบาท)	37,994.62

RESEARCH DIVISION

บริษัทหลักทรัพย์ เอเชีย พลัส

เกิดศักดิ์ ทวีธระ-sss

นักวิเคราะห์ปัจจัยพื้นฐานด้านตลาดทุน และทางเทคนิค
เลขทะเบียนนักวิเคราะห์: 004132

ชาญชัย พันพานานกิจ

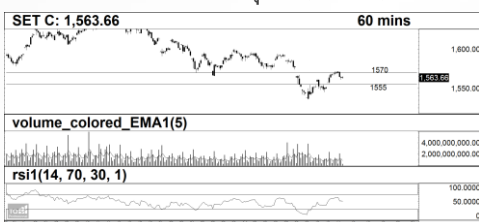
นักวิเคราะห์ปัจจัยพื้นฐานด้านตลาดทุน และทางเทคนิค
เลขทะเบียนนักวิเคราะห์: 064045

ธนัฐธ เกิดเนตร

ผู้ช่วยนักวิเคราะห์

กราฟเทคนิค SET INDEX ราย 60 นาที

แนวรับ/แนวต้าน (จุด) 1,555/1,570



TECHNICAL SIGNAL BUY : IP

แนวรับ/แนวต้าน (จุด) 22.00/24.60



TECHNICAL SIGNAL BUY : SPVI

แนวรับ/แนวต้าน (จุด) 6.50/7.25



ที่มา: สายงานวิจัย บล. เอเชีย พลัส

*หมายเหตุ: สำหรับคำแนะนำหุ้นทางเทคนิค หากราคาไม่ถึงเป้าหมายที่กำหนดภายใน 3 วันทำการ แนะนำปิดสถานะเพื่อลดความเสี่ยง

ข้อมูลในเอกสารฉบับนี้ รวบรวมมาจากแหล่งข้อมูลที่น่าเชื่อถือ อย่างไรก็ดี บริษัทหลักทรัพย์ เอเชีย พลัส จำกัด ไม่สามารถที่จะยืนยันหรือรับรองความถูกต้องของข้อมูลเหล่านี้ได้ ไม่ว่าประการใดๆ บทวิเคราะห์ในเอกสารนี้ จัดทำขึ้นโดยอ้างอิงหลักเกณฑ์ทางวิชาการเกี่ยวกับหลักการวิเคราะห์ และมีได้เป็นการชี้แนะ หรือเสนอแนะให้ซื้อหรือขายหลักทรัพย์ใดๆ การตัดสินใจซื้อหรือขายหลักทรัพย์ใดๆ ของผู้อ่าน ไม่ว่าจะเกิดจากการอ่านบทความในเอกสารนี้หรือไม่ก็ตาม ล้วนเป็นผลจากการใช้วิจารณญาณของผู้อ่าน โดยไม่มีส่วนเกี่ยวข้องกับหรือพันธะผูกพันใดๆ กับ บริษัทหลักทรัพย์ เอเชีย พลัส จำกัด ไม่ว่ากรณีใด

STRATEGIC MOVE

ปรับมหากกลยุทธ์ (ภาคบ้าย)

BY RESEARCH DIVISION



กลยุทธ์การลงทุนอื่นๆ

หุ้นที่ประโยชน์จากภาคส่งออกขยายตัว TU NER และ SAT หุ้นที่ได้ประโยชน์จาก Bond Yield ที่มีแนวโน้มปรับขึ้นในระยะกลาง-ยาว BLA หุ้นที่ได้ประโยชน์จากมาตรการภาครัฐฯ BJC

หุ้นเทคนิคภาคบ้าย

Technical Buy:

IP รับบริเวณ 22.00 บาท เป้าทำกำไร 24.60 บาท Cut Loss 21.30 บาท

Technical Buy:

SPVI รับบริเวณ 6.50 บาท เป้าทำกำไร 7.25 บาท Cut Loss 6.30 บาท

ย่อนรอยกลยุทธ์

SET50 Futures:

แนะนำให้ Trading S50U21 ในกรอบ 930 – 945 จุด

SET50 Option:

แนะนำให้รอเปิด Long S50U21P975 ที่ 35 จุด (SET50=955) เป้าทำกำไรที่ 50 จุด (SET50=940) Cut Loss 3 จุดจากทุน

Single Stock Futures:

แนะนำถือ Long COM7U21 ทุน 66 บาท เป้าทำกำไร 69 บาท ปัจจุบันกำไร 19.17% Lock กำไร 10% ที่ 67 บาท,เปิด Long SCCU21 ได้ที่ 423 บาท เป้าทำกำไรที่ 435 บาท และ Cut Loss 5 บาทจากทุน

GOLD Futures:

แนะนำให้ Trading GFQ21 ในกรอบ 27940 – 28250 บาท หรือ 1800 – 1820\$ และ ให้เปิด Short ที่กรอบบน