

DERIVATIVES TALK

กลยุทธ์การลงทุนอนุพันธ์

BY RESEARCH DIVISION

20 กรกฎาคม 2564



SET50 Futures:

ตลาดต่างประเทศที่ลงแรง และ Covid-19 ในประเทศที่น่ากังวลมีโอกาสทำให้เกิด Panic แนะนำ Follow Short S5021 เมื่อหลุด 922 จุดลงมา เป้าทำกำไรที่ 912 จุด และให้ Cut Loss 4 จุดจากทุน

SET50 Option:

แนะนำให้รอเปิด S50U21P925 ที่ 25 จุด (SET50=925) เป้าทำกำไรที่ 35 จุด (SET50=915) Cut Loss 3 จุดจากทุน SET50 น่าจะถูกกดดันจากสถานการณ์ Covid-19 ทั่วโลก เฉพาะอย่างยิ่งในประเทศ

Single Stock Futures:

สถานะ Long COM7U21 ทุน 68.05 บาท ถูก Stop profit ที่ทุน แนะนำ Short PTTEPU21 ที่ 109 บาท เป้าทำกำไรที่ 103 บาท และ Cut Loss 1.50 บาทจากทุน โดยราคาน้ำมันที่ปรับลดลงน่าจะสร้างแรงกดดันต่อราคาหุ้น

แนะนำถือสถานะ Long SCCU21 ทุน 423 บาท เป้าทำกำไรที่ 435 บาท และ Cut Loss 5 บาทจากทุน คาดกำไร 2Q64 ยังคงอยู่ในระดับสูงที่บริเวณ 1.5 หมื่นล้านบาท ซึ่งน่าจะช่วยหนุนราคาหุ้น

Gold Futures:

แม้เงินที่ไหลเข้าสินทรัพย์ปลอดภัย จะช่วยหนุนราคาทอง แต่ USD แข็งค่าก็ทำหน้าที่สร้างแรงกดดัน แนะนำ Trading GFQ21 กรอบ 28100-28570 บาท (1800-1830\$) และให้เปิด Short ที่กรอบบน

SET50 Index Futures / Option	P. 3
Single Stock Futures	P. 5
Gold Futures	P. 8

*ภายใต้สภาวะที่ตลาดเผชิญกับความผันผวนสูง ทำให้การปรับกลยุทธ์ใน Derivative Talk ต้องสามารถดำเนินการได้อย่างรวดเร็วทัน ฝ่ายวิจยฯ จึงได้มีการเพิ่มช่องทางติดตามคำแนะนำกลยุทธ์การซื้อขายระหว่างวันทำการผ่าน 2 ช่องทาง เพื่อให้ นักลงทุนสามารถปรับเปลี่ยนกลยุทธ์ ได้มีประสิทธิภาพมากยิ่งขึ้น คือ

แอปพลิเคชัน  ASP SMART [▶ คาบิโหลด](#)

Telegram [ASIA PLUS GROUP](#) [▶ ติดตามข่าวสารการลงทุน](#)

FOLLOW NOW



RESEARCH DIVISION
บริษัทหลักทรัพย์ เอเชีย พลัส

เกิดศักดิ์ ทวีธีระธรรม
นักวิเคราะห์ปัจจัยพื้นฐานด้านตลาดทุน และทางเทคนิค
เลขทะเบียนนักวิเคราะห์: 004132

ประสิทธิ์ รัตนกิจมงคล, CISA, CFA
นักวิเคราะห์ปัจจัยพื้นฐานด้านตลาดทุน และด้านเทคนิค
เลขทะเบียนนักวิเคราะห์: 025917

นวลพรรณ น้อยรัชชกุล
นักวิเคราะห์ปัจจัยพื้นฐานด้านตลาดทุน และด้านเทคนิค
เลขทะเบียนนักวิเคราะห์: 019994

ชาญชัย พันการนากิจ
นักวิเคราะห์ปัจจัยพื้นฐานด้านตลาดทุน และทางเทคนิค
เลขทะเบียนนักวิเคราะห์: 064045

ธนัฐธ เกิดเนตร
ผู้ช่วยนักวิเคราะห์

DERIVATIVES TALK

กลยุทธ์การลงทุนอนุพันธ์

BY RESEARCH DIVISION



สถานะของนักลงทุน

All Futures Long(Short) Position : Contract				Accumulated Long(Short)		
	Long	Short	Net	2 Days	1 Weeks	1 Months
Institution	101,647	98,964	2,683	-6,295	38,556	32,082
Foreign	105,382	124,602	-19,220	-4,187	35,428	242,093
Retail	201,363	184,826	16,537	10,482	-73,984	-274,175

SET50 Futures Long(Short) Position : Contract				Accumulated Long(Short)		
	Long	Short	Net	2 Days	1 Weeks	1 Months
Institution	30,067	25,366	4,701	3,191	-1,358	209
Foreign	52,180	64,154	-11,974	-13,192	24,543	14,514
Retail	85,022	77,749	7,273	10,001	-23,185	-14,723

Single Stock Futures Long(Short) Position : Contract				Accumulated Long(Short)		
	Long	Short	Net	2 Days	1 Weeks	1 Months
Institution	58,213	59,105	-892	-6,294	36,951	-4,545
Foreign	14,913	9,309	5,604	27,693	18,400	214,381
Retail	58,815	63,527	-4,712	-21,399	-55,351	-209,836

Metal Futures Long(Short) Position : Contract				Accumulated Long(Short)		
	Long	Short	Net	2 Days	1 Weeks	1 Months
Institution	9,054	11,165	-2,111	-2,438	502	266
Foreign	37,346	50,774	-13,428	-1,011	5,657	14,488
Retail	46,134	30,595	15,539	3,449	-6,159	-14,754

Call Option Long(Short) Position : Contract				Accumulated Long(Short)		
	Long	Short	Net	2 Days	1 Weeks	1 Months
Institution	137	692	-555	-653	-913	-880
Foreign	371	179	192	255	737	-68
Retail	2,410	2,047	363	398	176	948

Put Option Long(Short) Position : Contract				Accumulated Long(Short)		
	Long	Short	Net	2 Days	1 Weeks	1 Months
Institution	234	162	72	41	38	1,723
Foreign	526	126	400	503	719	2,573
Retail	2,570	3,042	-472	-544	-757	-4,209

ที่มา: สายงานวิจัย บล. เอเชีย พลัส



SET50 Overview

ความกังวลของการกลับมาแพร่ระบาด COVID-19 สายพันธุ์ DELTA ที่กระจายในหลายประเทศ ที่จะกลับมาสร้างข้อจำกัดการฟื้นตัวเศรษฐกิจกดดันให้เม็ดเงินมีแนวโน้มขายทำกำไรในสินทรัพย์เสี่ยงกดดันดัชนี Dow Jones และตลาดหุ้นยุโรปวานนี้ปรับลงเฉลี่ย 2% ราคามันดิบ Brent ปรับลงราว 7% และเคลื่อนย้ายเข้าสู่สินทรัพย์ปลอดภัยอย่าง Dollar Index ที่แข็งค่า 0.2% Bond Yield 10 ปีสหรัฐฯทำจุดต่ำสุดในรอบ 5 เดือนที่ 1.2% ขณะที่ปัจจัยในประเทศยังขาดปัจจัยสนับสนุนหลังจำนวนผู้ติดเชื้อ COVID-19 ในประเทศยังเพิ่มสูงกว่า 1 หมื่นราย ส่วนการกระจายวัคซีนยังทำได้ล่าช้าหลังวานนี้ฉีดเพิ่มเพียง 7.48 หมื่นโดส ทำให้ความกังวลที่จะยกระดับความเข้มงวดมาตรการยังมีอยู่ พัฒนาการเชิงลบข้างต้นสร้างแรงกดดันต่อค่าเงินบาทยังมีทิศทางอ่อนค่าโดยล่าสุดขึ้นไปที่ 32.8 บาท/usd ซึ่งน่าจะเป็นความเสี่ยงต่อ Fund Flow ที่ยังมีแนวโน้มไหลออกต่อไป ภายใต้สภาพแวดล้อมที่เป็นลบดังกล่าวจึงคาด SET50 Index ปรับฐานลงในกรอบ 915 -925 จุด

SET50 Index Futures

Direction Trading: ตลาดต่างประเทศที่ลงแรง และ Covid-19 ในประเทศที่น่ากังวลมีโอกาทำให้เกิด Panic แนะนำ Follow Short S5021 เมื่อหลุด 922 จุดลงมา เป้าทำกำไรที่ 912 จุด และให้ Cut Loss 4 จุดจากทุน


Spread Trading: คาดการณ์ Spread ระหว่าง S50U21 ลบด้วย S50M21 ณ วันที่ 29 มิ.ย. 2564 จะเท่ากับ -1.57 จุด ปัจจุบันอยู่ที่ -1.0 จุด ประเมิน Spread ยังไม่เปิดกว้างมากพอจึงแนะนำ Wait & See

SET50 Option: แนะนำให้รอเปิด S50U21P925 ที่ 25 จุด (SET50=925) เป้าทำกำไรที่ 35 จุด (SET50=915) Cut Loss 3 จุดจากทุน SET50 น่าจะถูกกดดันจากสถานการณ์ Covid-19 ทั่วโลก เฉพาะอย่างยิ่งในประเทศ

	แนวรับ	แนวต้าน
SET50	915	925
S50U21	912	922

*ภายใต้สภาวะที่ตลาดเผชิญกับความผันผวนสูง ฝ่ายวิจัยฯจึงได้มีการเพิ่มช่องทางติดตามคำแนะนำกลยุทธ์การซื้อขายระหว่างวันผ่าน 2 ช่องทาง คือ

แอปพลิเคชัน  ASP SMART
▶ [ดาวน์โหลด](#)

Telegram 
▶ [ติดตามข่าวสารการลงทุน](#)

FOLLOW NOW

 Asia Plus Group

DERIVATIVES TALK

กลยุทธ์การลงทุนอนุพันธ์

BY RESEARCH DIVISION



	Last	1Yr Hist. Volatility	2Week Hist. Volatility
SET50 Index	930.44	19.43291	15.65222

Call Option

	Premium	Chg	Break Even	Intrinsic Value	Time Value	All-in-Premium	Theory Price	Volume	Open Interest	Implied Volatility	Delta	Effective Gearing	Time Decay
S50U21C1000	2.90	-0.80	> 1002.9	0.00	2.90	7.79%	2.03	515	3676	14.24	0.11	33.84	0.1
S50U21C975	5.80	-1.60	> 980.8	0.00	5.80	5.41%	4.90	597	3230	13.82	0.19	30.42	0.1
S50U21C950	11.40	-3.30	> 961.4	0.00	11.40	3.33%	10.49	949	2809	13.39	0.32	25.80	0.0
S50U21C925	21.00	-6.30	> 946	5.44	15.56	1.67%	19.95	348	1253	13.62	0.49	21.67	0.0
S50U21C900	36.70	-8.60	> 936.7	30.44	6.26	0.67%	33.99	44	219	15.13	0.65	16.37	0.0

Put Option

	Premium	Chg	Break Even	Intrinsic Value	Time Value	All-in-Premium	Theory Price	Volume	Open Interest	Implied Volatility	Delta	Effective Gearing	Time Decay
S50U21P1000	80.80	12.40	< 919.2	69.56	11.24	-1.21%	79.67	5	286	13.93	-0.89	-11.05	0.0
S50U21P975	60.40	13.10	< 914.6	44.56	15.84	-1.70%	57.55	12	458	14.67	-0.79	-12.80	0.0
S50U21P950	39.60	10.00	< 910.4	19.56	20.04	-2.15%	38.15	177	1296	14.00	-0.67	-16.13	0.0
S50U21P925	23.40	5.90	< 901.6	0.00	23.40	-3.10%	22.63	365	2530	14.05	-0.50	-19.80	0.0
S50U21P900	14.70	3.90	< 885.3	0.00	14.70	-4.85%	11.68	586	3222	15.25	-0.34	-20.97	0.0

ที่มา: สายงานวิจัย บล. เอเชีย พลัส

ภาพรวมการซื้อขาย SET50 Index

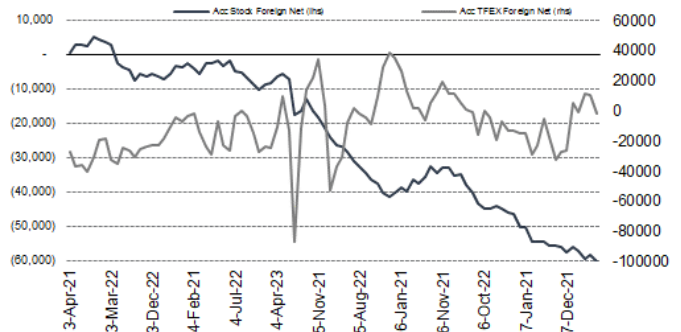
UNDERLYING	Close	Chg	%Chg	สเปกการซื้อขาย
SET50	930.44	-11.91	-1.28%	19/7/21

Symbol	Settle	Chg	%Chg	Vol.	OI	OI Chg
S50K21	956.74	0.0	0.0%	17	154	0
S50M21	955.21	0.0	0.0%	43,671	51,204	489
S50N21	926.70	-10.0	-1.1%	151	256	0
S50U21	922.30	-12.9	-1.4%	146,973	341,434	-43
S50Z21	921.40	-12.4	-1.3%	15,034	34,645	0
S50H22	918.60	-12.4	-1.3%	3,013	6,801	0

SET50 Futures Long(Short) : สัญญา	สัญญา			ส.ส. Long(Short)		
	Long	Short	Net	2 วัน	2 สัปดาห์	QTD
สถาบัน	101,276	98,110	3,166	3,191	-100	0
ต่างชาติ	104,485	124,297	-19,812	-13,192	21,170	0
รายย่อย	196,383	179,737	16,646	10,001	-21,070	0

ที่มา: สายงานวิจัย บล. เอเชีย พลัส

ความสัมพันธ์สถานะของนักลงทุนต่างประเทศ ในตราสารทุน และ SET50 Futures



ที่มา: สายงานวิจัย บล. เอเชีย พลัส

คาดการณ์ Spread ณ สิ้นเดือนจาก ASPS Model

เป้าหมาย Spread ชริยโกส - ชริยโกส

	S50N21	S50Q21	S50U21	S50V21	S50X21	S50Z21
ณ 29 ก.ค.64	30	30	30	28	29	29
ณ 30 ส.ค.64	30	30	30	28	29	29
ณ 29 ก.ย.64	30	30	30	28	29	29
ณ 28 ต.ค.64	30	30	30	28	29	29
ณ 29 พ.ย.64	30	30	30	28	29	29
ณ 29 ธ.ค.64	30	30	30	28	29	29

S50N21						
S50Q21	-4.23					
S50U21	-4.74	-0.51				
S50V21	-5.58	-1.35	-0.84			
S50X21	-6.71	-2.47	-1.97	-1.13		
S50Z21	-6.31	-2.08	-1.57	-0.73	0.40	

*สมมติฐานอัตราดอกเบี้ยนโยบายระหว่าง ต.ค. - ธ.ค. 64 เท่ากับ 0.5%

ที่มา: สายงานวิจัย บล. เอเชีย พลัส

SET50 ที่ระดับค่า PER ต่างๆ

SET 50 Sensitivity	(ล้านบาท)	ม.ค. 62E	มี.ค. 62E	เม.ย. 62E	พ.ค. 62E	มิ.ย. 62E	ก.ย. 62E	ธ.ค. 62E
PER 15.5	898	870	857	843	830	789	748	
PER 16	926	899	885	871	857	815	773	
PER 16.5	955	927	912	898	883	840	797	
PER 17	984	955	940	925	910	866	821	
PER 17.5	1,013	983	967	952	937	891	845	
PER 18	1,042	1,011	995	979	964	916	869	
PER 18.5	1,071	1,039	1,023	1,007	990	942	893	
PER 19	1,100	1,067	1,050	1,034	1,017	967	918	

ที่มา: สายงานวิจัย บล. เอเชีย พลัส



Single Stock Futures

Short PTTEPU21

ราคาน้ำมันดิบ 7.51% กลับไปต่ำ 66 ดอลลาร์/บาร์เรล ซึ่งเป็นการปรับตัวลงมากที่สุด นับตั้งแต่เดือนมี.ค. โดยรับแรงกดดันจากทาง OPEC+ ได้ข้อสรุปเพิ่มกำลังการผลิต 4 แสนบาร์เรล/วัน ส่งผลทำให้ Supply น้ำมันดิบโลกสูงขึ้น ประกอบกับ Demand เศรษฐกิจโลกที่ชะลอตัวจาก Covid-19 สายพันธ์อินเดีย ที่แพร่กระจายอย่างรวดเร็ว สร้าง Sentiment ลบต่อหุ้นในกลุ่มน้ำมันเช่น PTTEP

ภาพทางเทคนิค อยู่ในจังหวะทดสอบเส้น EMA 200 วัน ที่ 109 บาท โดยระยะถัดไป หากรับไม่อยู่ มีความเสี่ยงในการเปลี่ยนแนวโน้ม ปรับฐานต่อ ขณะที่ MACD เคลื่อนที่ต่ำกว่าแกนศูนย์ สะท้อนโมเมนตัมเชิงลบ โดยมีเป้าหมายทำกำไรที่ 103 บาท

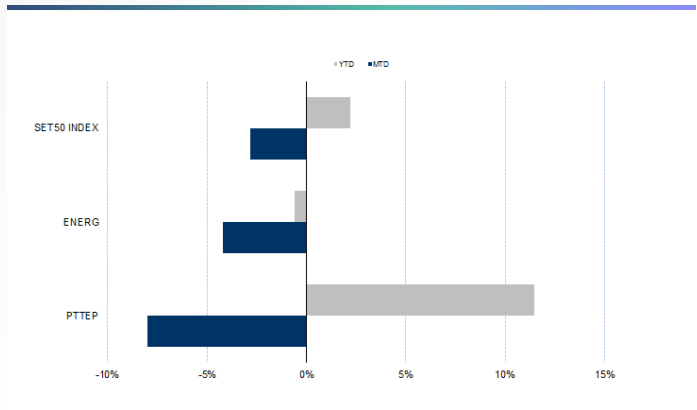
กลยุทธ์การลงทุน

แนะนำ Short PTTEPU21 ที่ 109 บาท เป้าทำกำไร 103 บาท และ Cut Loss 1.50 บาทจากทุน

Future							Underlying			
Future	Settle Price	Basis	Vol	OI	OI Change	Leverage	Upside	PER 64F	PBV 64F	EPS GROWTH 64F
PTTEPU21	108.90	-0.60	347	1036	-56	10.71	31.51%	11.13	0.96	72.41%

ที่มา: สายงานวิจัย บล. เอเชีย พลัส

Historical Price



ที่มา: สายงานวิจัย บล. เอเชีย พลัส

คำนวณกำไรขาดทุนของ Stock Futures



ที่มา: สายงานวิจัย บล. เอเชีย พลัส

DERIVATIVES TALK

กลยุทธ์การลงทุนอนุพันธ์

BY RESEARCH DIVISION



Long SCCU21

คาดการณ์กำไร 2Q64 ที่ 1.5 หมื่นล้านบาท เพิ่มขึ้น 1%QoQ ธุรกิจปิโตรเคมีมีโมเมนตัมดี ต่อเนื่องจากงวด 1Q64 และได้ผลบวกจาก Spread ที่เพิ่มขึ้นในสายธุรกิจ PVC ช่วยชดเชย Stock Gain ที่มีไม่มากเหมือนงวด 1Q64 ธุรกิจซีเมนต์ได้รับผลกระทบบ้างจากภาคการก่อสร้างที่ชะลอตัวในเดือน มิ.ย. ส่วนธุรกิจ Packaging เด็บโตได้จากการทำงานการเงินรวมกับ SOVI และ Go-Pak ประเมินราคาเหมาะสมสิ้นปี 2564 ด้วยวิธี DCF ได้ที่ 500 บาท เทียบเท่า PER 12.8 เท่า มี Upside 19% Dividend Yield อีก 4.17%

ภาพทางเทคนิค พอร์มฐานบริเวณ 420 บาท พร้อมทำจังหวะ Higher Low โดยล่าสุดยืนเหนือเส้น EMA 10 วัน บริเวณ 421 บาท เป็นจุดเปิด Upside โดยมีเป้าหมายทำกำไรอยู่บริเวณ แนวต้านที่ 435 บาท

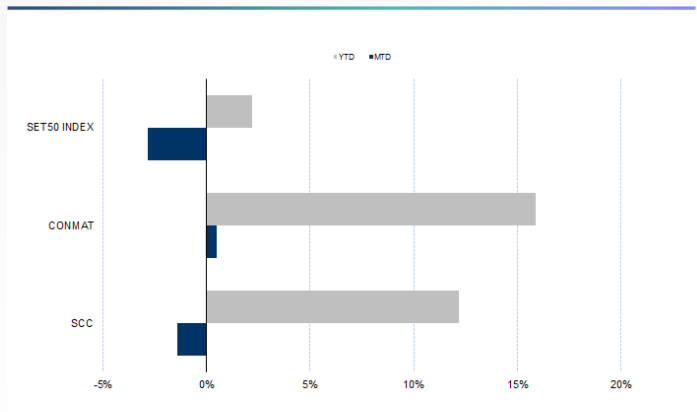
กลยุทธ์การลงทุน

แนะนำถือ Long SCCU21 ทุน 423 บาท เป้าทำกำไร 435 บาท และ Cut Loss 5 บาท จากทุน

Future							Underlying			
Future	Settle Price	Basis	Vol	OI	OI Change	Leverage	Upside	PER 64F	PBV 64F	EPS GROWTH 64F
SCCU21	422.50	-1.50	91	3187	-78	15.28	17.92%	10.85	1.47	37.38%

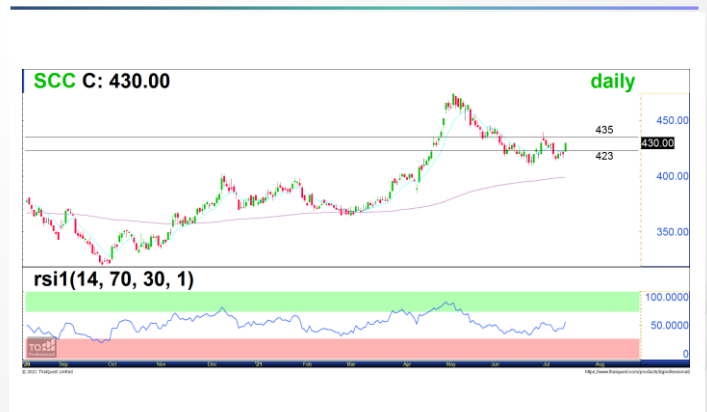
ที่มา: สายงานวิจัย บล. เอเชีย พลัส

Historical Price



ที่มา: สายงานวิจัย บล. เอเชีย พลัส

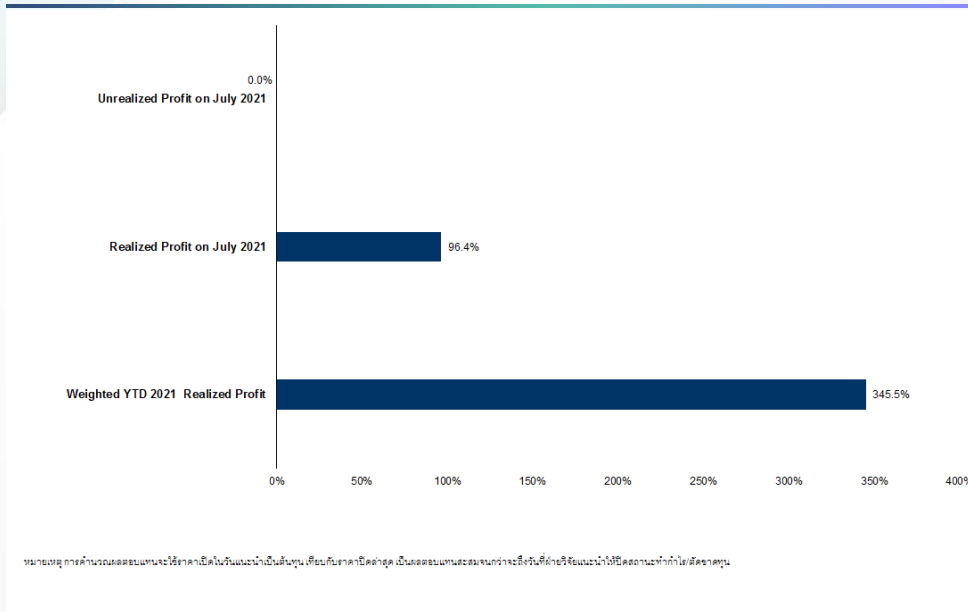
Technical Chart



ที่มา: สายงานวิจัย บล. เอเชีย พลัส



Tracking Performance



ที่มา: สายงานวิจัย บล. เอเชีย พลัส

Top 20 Most Active Volume

	Future	Settle Price	Basis	Vol	OI	OI Change	Leverage	Resistance	Support
1	GUNKLU21	5.01	0.01	35183	141889	-10000	18.80	5.05	4.81
2	CHGU21	4.16	0.00	6043	33282	-1489	15.64	4.34	3.98
3	IRPCU21	3.67	0.01	3630	64975	997	10.70	3.81	3.62
4	BTSU21	8.91	-0.19	2845	25271	2642	8.75	9.07	8.61
5	WHAU21	3.17	0.03	2532	27299	-10	7.51	3.21	3.06
6	BCHU21	25.62	-0.38	2046	6187	-815	20.73	26.00	23.31
7	BDMU21	23.03	0.03	1940	6460	626	13.76	23.32	22.65
8	BLANDU21	1.10	0.00	1909	129727	-1281	9.65	1.10	1.07
9	TRUEU21	3.06	0.00	1828	22283	-631	8.05	3.16	3.00
10	LHU21	7.86	-0.24	1538	4042	-534	11.22	7.96	7.75
11	PTGU21	17.30	0.40	1531	10425	1311	6.01	18.05	16.66
12	TPIPLU21	1.76	0.00	1517	28382	0	11.58	1.78	1.69
13	BEMU21	7.99	0.04	1507	19459	-1002	11.01	8.15	7.80
14	GPSCU21	80.13	-0.12	1343	2805	-674	9.14	81.00	75.00
15	SIRIU21	1.19	0.01	1340	135110	-1046	10.35	1.29	1.14
16	BANPUU21	11.58	-2.72	1199	13676	-66	17.11	12.76	8.41
17	CKPU21	5.85	-0.05	1161	6687	512	6.21	5.96	5.61
18	TASCOU21	19.32	-0.18	1151	6643	449	4.98	19.81	19.18
19	COM7U21	67.75	-0.25	916	3091	-497	10.50	68.73	65.68
20	AOTU21	59.58	-0.17	916	2229	-273	9.09	62.39	59.27

ที่มา: สายงานวิจัย บล. เอเชีย พลัส

DERIVATIVES TALK

กลยุทธ์การลงทุนอนุพันธ์

BY RESEARCH DIVISION

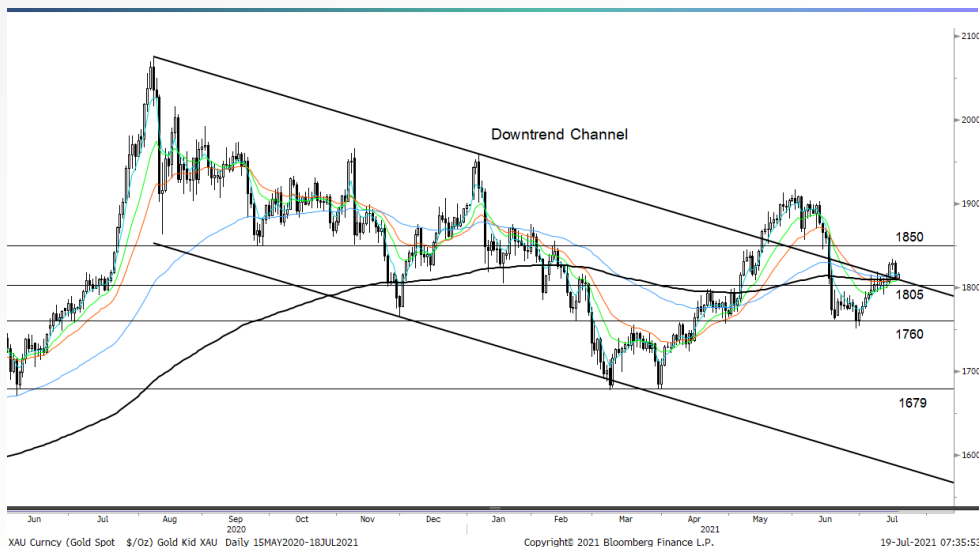
Gold Futures

ราคาทองคำตลาดสหรัฐเมื่อคืน เคลื่อนไหวผันผวน ระหว่างการซื้อขายดิ่งลงแรงหลุด 1,800 เหรียญฯ มาแตะจุดต่ำสุดของวันบริเวณ 1,795 เหรียญฯ ก่อนดีดตัวขึ้นในช่วงท้ายตลาดมาปิดที่ระดับ 1,812.4 เหรียญฯ โดยปรับเพิ่มขึ้น 1.6 เหรียญฯ จากวันก่อนหน้า ท่ามกลางความกังวลเกี่ยวกับการระบาดของโควิด-19 สายพันธุ์เดลต้า และการร่วงลงแรงของตลาดหุ้นดาวโจนส์สหรัฐ 725.8 จุด ทำให้เกิดแรงเข้าซื้อทองคำในฐานะสินทรัพย์ปลอดภัย หนุนให้ราคาทองคำกลับมาขึ้นเหนือ 1,800 เหรียญฯ

กลยุทธ์การลงทุน

ราคาทองคำ GFO21 เมื่อคืน ลดลง 30 บาท ปิดอยู่ที่ 28,280 บาท (1,811 เหรียญฯ) ต่ำกว่าราคาทองคำตลาด spot ล่าสุดที่เคลื่อนไหวในกรอบ 1,812-1,813 เหรียญฯ คาดราคา GFO21 วันนี้จะอยู่ในกรอบ 28,150-28,500 บาท แม้ค่าเงินดอลลาร์แข็งค่ากดดันต่อราคาทองคำ แต่ความกังวลเรื่องโควิด-19 ทำให้ราคายังสามารถยืนในกรอบ 1,800-1,830 เหรียญฯ จึงแนะนำให้ Trading บริเวณ 28,100-28,570 บาท แต่หากราคาขยับขึ้นไปแตะกรอบบน แนะนำให้รอเปิดสถานะ Short GFO21 และกำหนดจุด Cut Loss ไว้ 100 บาท ป้องกันความเสี่ยงหากราคาทองคำเคลื่อนไหวผิดจากคาด

เทคนิค Gold Spot



ที่มา: สายงานวิจัย บล. เอเชีย พลัส

Gold Futures

FUTURES	Last	Chg	%Chg	Vol	OI	OI Chg
GFQ21	28,280	50	0.18	68	338	-27
GFV21	28,300	50	0.18	24	192	-4
GFZ21	28,360	80	0.28	11	33	2

Mini Gold Futures

	Last	Chg	%Chg	Vol	OI	OI Chg
GF10Q21	28,320	110	0.39	6,519	5,249	-468
GF10V21	28,370	110	0.39	1,621	4,721	-222
GF10Z21	28,360	60	0.21	610	1,130	17

หมายเหตุ : ราคาปิดของ Gold Futures (Night Session) Settle ณ เวลา 22.00 น. และปริมาณการซื้อขายเกิดขึ้นในช่วงเวลา 19.30-22.30 น.

ที่มา: สายงานวิจัย บล. เอเชีย พลัส

DERIVATIVES TALK

กลยุทธ์การลงทุนอนุพันธ์

BY RESEARCH DIVISION



GOLD Technical

ทิศทางราคาทองคำ มีแรงซื้อกลับ เข้าสู่กรอบ Trading ที่ \$1760-\$1805 ระยะถัดไปหากไม่หลุดกรอบล่าง คาดอาจเห็นจังหวะการเกิด Technical Rebound ที่ \$1805 และ \$1850 แต่ต้องระวังหากหลุดกรอบล่าง มีความเสี่ยงเปิด Downside มาที่ \$1679

ASPS Gold Valuation Matrix (เหรียญฯ / ทรอยออนซ์)

	←												→																																																																																																																																			
	93			94			95			96			97			98			99			100			101			102			103																																																																																																																	
Nymex (USD/Barrel)	40	1,617.66	1,589.21	1,560.76	1,532.31	1,503.86	1,475.41	1,446.96	1,418.52	1,390.07	1,361.62	1,333.17	43	1,616.71	1,588.26	1,559.81	1,531.36	1,502.91	1,474.47	1,446.02	1,417.57	1,389.12	1,360.67	1,332.22	46	1,615.76	1,587.31	1,558.86	1,530.42	1,501.97	1,473.52	1,445.07	1,416.62	1,388.17	1,359.72	1,331.28	49	1,614.82	1,586.37	1,557.92	1,529.47	1,501.02	1,472.57	1,444.12	1,415.67	1,387.23	1,358.78	1,330.33	52	1,613.87	1,585.42	1,556.97	1,528.52	1,500.07	1,471.62	1,443.18	1,414.73	1,386.28	1,357.83	1,329.38	55	1,612.92	1,584.47	1,556.02	1,527.57	1,499.13	1,470.68	1,442.23	1,413.78	1,385.33	1,356.88	1,328.43	58	1,611.97	1,583.53	1,555.08	1,526.63	1,498.18	1,469.73	1,441.28	1,412.83	1,384.38	1,355.94	1,327.49	61	1,611.03	1,582.58	1,554.13	1,525.68	1,497.23	1,468.78	1,440.33	1,411.89	1,383.44	1,354.99	1,326.54	64	1,610.08	1,581.63	1,553.18	1,524.73	1,496.28	1,467.84	1,439.39	1,410.94	1,382.49	1,354.04	1,325.59	67	1,609.13	1,580.68	1,552.24	1,523.79	1,495.34	1,466.89	1,438.44	1,409.99	1,381.54	1,353.09	1,324.65	70	1,608.19	1,579.74	1,551.29	1,522.84	1,494.39	1,465.94	1,437.49	1,409.04	1,380.60	1,352.15	1,323.70	73	1,607.24	1,578.79	1,550.34	1,521.89	1,493.44	1,464.99	1,436.55	1,408.10	1,379.65	1,351.20	1,322.75

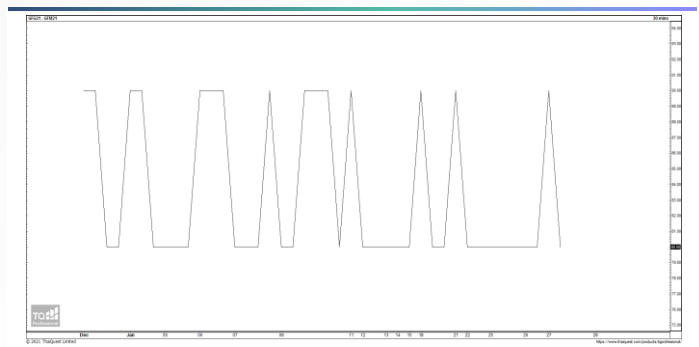
ที่มา: สายงานวิจัย บล. เอเชีย พลัส

การแปลงราคาทองคำให้เป็นบาท

GOLD Londin AM (USD/Ounce)	FX (บาท/ USD)				
	30.50	30.75	31.00	31.25	31.50
1,760	25,516	25,725	25,934	26,143	26,352
1,790	25,951	26,163	26,376	26,589	26,801
1,820	26,385	26,602	26,818	27,034	27,251
1,850	26,820	27,040	27,260	27,480	27,700
1,880	27,255	27,479	27,702	27,926	28,149
1,910	27,690	27,917	28,144	28,371	28,598
1,940	28,125	28,356	28,586	28,817	29,047
1,970	28,560	28,794	29,028	29,262	29,497
2,000	28,995	29,233	29,470	29,708	29,946

ที่มา: สายงานวิจัย บล. เอเชีย พลัส

Spread ระหว่าง GFQ21 - GFZ21



ที่มา: สายงานวิจัย บล. เอเชีย พลัส

คำนวณกำไรขาดทุนของ Gold Futures

นิลกองทุนรายย่อย				
(ค่าธรรมเนียม 490.10 บาท/สัญญา/ข้าง)				
ราคาปิด future	เปลี่ยนแปลง	กำไร (ขาดทุน)	ค่าธรรมเนียม+ VAT (บาท)	กำไร (ขาดทุน)สุทธิ
28,530.00	250.0	12,500	(1,049)	11,451
28,480.00	200.0	10,000	(1,049)	8,951
28,430.00	150.0	7,500	(1,049)	6,451
28,380.00	100.0	5,000	(1,049)	3,951
28,330.00	50.0	2,500	(1,049)	1,451
28,280.00	0.0	-	(1,049)	(1,049)
28,230.00	-50.0	(2,500)	(1,049)	(3,549)
28,180.00	-100.0	(5,000)	(1,049)	(6,049)
28,130.00	-150.0	(7,500)	(1,049)	(8,549)
28,080.00	-200.0	(10,000)	(1,049)	(11,049)
28,030.00	-250.0	(12,500)	(1,049)	(13,549)

ที่มา: สายงานวิจัย บล. เอเชีย พลัส

คำนวณกำไรขาดทุนของ Mini Gold Futures

นิลกองทุนรายย่อย				
(ค่าธรรมเนียม 98.10 บาท/สัญญา/ข้าง)				
ราคาปิด future	เปลี่ยนแปลง	กำไร (ขาดทุน)	ค่าธรรมเนียม+ VAT (บาท)	กำไร (ขาดทุน)สุทธิ
28,570.00	250.0	2,500	(210)	2,290
28,520.00	200.0	2,000	(210)	1,790
28,470.00	150.0	1,500	(210)	1,290
28,420.00	100.0	1,000	(210)	790
28,370.00	50.0	500	(210)	290
28,320.00	0.0	-	(210)	(210)
28,270.00	-50.0	(500)	(210)	(710)
28,220.00	-100.0	(1,000)	(210)	(1,210)
28,170.00	-150.0	(1,500)	(210)	(1,710)
28,120.00	-200.0	(2,000)	(210)	(2,210)
28,070.00	-250.0	(2,500)	(210)	(2,710)

ที่มา: สายงานวิจัย บล. เอเชีย พลัส