

STRATEGIC MOVE

ปรับหมากกลยุทธ์ (ภาคขาย)

BY RESEARCH DIVISION

11 สิงหาคม 2564

ทิศทางตลาดฯ ภาคเช้า

ตลาดหุ้นในภูมิภาคเข้านี้ยืนบวกลบเป็นรายประเทศ ส่วนบ้านเรา SET Index แกว่งผันผวนและยังไม่สามารถผ่านแนวต้าน 1550 จุด ขึ้นได้โดยปัจจุบันปิดติดลบ 3 จุด กดดันจากหุ้นกลุ่มเข้าซื้อนำโดย MTC -4.17% หลังการรายงานงบ 2Q64 ต่ำกว่าตลาดคาด สร้าง Sentiment เชิงลบต่อบ.อื่นๆ เช่น SAWAD -4.89% TIDLOR -3.25% นอกจากนี้ยังมีแรงกดดันเพิ่มเติมจากกลุ่มพลังงาน PTTEP -2.35% และ PTT 0.75% ซึ่งสวนทางราคาน้ำมันดิบที่ปรับขึ้น 2% วานนี้

แนวโน้มตลาดฯ ภาคบ่าย

สภาพแวดล้อมยังขาดปัจจัยขับเคลื่อน โดยในประเทศการระบอบ COVID-19 ที่จำนวนผู้ติดเชื้อกลับมาเพิ่มเกินระดับ 2 หมื่นรายและยังมีโอกาสที่จะปรับขึ้นต่อ ส่วนประเด็นการเมืองนอกสภาเริ่มมีความร้อนแรงมากขึ้น ด้านประเด็นต่างประเทศที่ต้องติดตามการรายเงินเพื่อสหรัฐฯเดือน ก.ค. คาดขยายตัว 5.3%yoy หากออกมาดีกว่าคาดอาจทำให้ความกังวลต่อการปรับเปลี่ยนนโยบายของ FED กลับมา นอกจากนี้ยังมีความเสี่ยงที่ MSCI อาจลดน้ำหนักหุ้นไทยลงในเดือนนี้หลังจากปรับตัว Underperform ตลาดหุ้นภูมิภาคตั้งแต่ช่วงปลาย พ.ค. ทำให้บ่ายนี้ SET Index แกว่งพักตัวในกรอบ 1530-1550 จุด กลยุทธ์การลงทุนชอบหุ้นปันผล MCS TVO และหุ้นที่คาดกำไร 2Q64 เติบโตเด่น BAM

SET Index (จุด)	1,539.61
เปลี่ยนแปลง (จุด)	-3.01
	(-0.20%)
มูลค่าการซื้อขาย (ล้านบาท)	50,985.66

RESEARCH DIVISION
บริษัทหลักทรัพย์ เอเชีย พลัส

เกิดศักดิ์ ทวีธีระธรรม
นักวิเคราะห์ปัจจัยพื้นฐานด้านตลาดทุน และทางเทคนิค
เลขทะเบียนนักวิเคราะห์: 004132

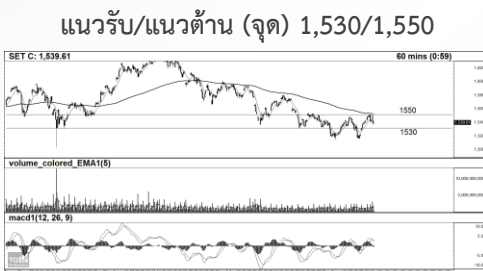
ชาญชัย พันพานานกิจ
นักวิเคราะห์ปัจจัยพื้นฐานด้านตลาดทุน และทางเทคนิค
เลขทะเบียนนักวิเคราะห์: 064045

ธนัฐธ เกตุเนตร
ผู้ช่วยนักวิเคราะห์

กราฟเทคนิค SET INDEX ราย 60 นาที

TECHNICAL SIGNAL BUY : ORI

TECHNICAL SIGNAL BUY : SFLEX



ที่มา: สายงานวิจัย บล. เอเชีย พลัส

*หมายเหตุ: สำหรับคำแนะนำหุ้นทางเทคนิค หากราคาไม่ถึงเป้าหมายที่กำหนดภายใน 3 วันทำการ แนะนำปิดสถานะเพื่อลดความเสี่ยง

ข้อมูลในเอกสารฉบับนี้ รวบรวมมาจากแหล่งข้อมูลที่น่าเชื่อถือ อย่างไรก็ตาม บริษัทหลักทรัพย์ เอเชีย พลัส จำกัด ไม่สามารถที่จะยืนยันหรือรับรองความถูกต้องของข้อมูลเหล่านี้ได้ ไม่ว่าประการใดๆ บทวิเคราะห์ในเอกสารนี้ จัดทำขึ้นโดยอ้างอิงหลักเกณฑ์ทางวิชาการเกี่ยวกับหลักการวิเคราะห์ และมีได้เป็นการชี้แนะ หรือเสนอแนะให้ซื้อหรือขายหลักทรัพย์ใดๆ การตัดสินใจซื้อหรือขายหลักทรัพย์ใดๆ ของผู้อ่าน ไม่ว่าจะเกิดจากการอ่านบทความในเอกสารนี้หรือไม่ก็ตาม ล้วนเป็นผลจากการใช้วิจารณญาณของผู้อ่าน โดยไม่มีส่วนเกี่ยวข้องกับหรือพันธผูกพันใดๆ กับ บริษัทหลักทรัพย์ เอเชีย พลัส จำกัด ไม่ว่ากรณีใด

STRATEGIC MOVE

ปรับหมากกลยุทธ์ (ภาคบ้าย)

BY RESEARCH DIVISION



กลยุทธ์การลงทุนอื่นๆ

หุ้นที่ประโยชน์จากภาคส่งออกขยายตัว TU NER และ SAT หุ้นที่ได้ประโยชน์จาก Bond Yield ที่มีแนวโน้มปรับขึ้นในระยะกลาง-ยาว BLA หุ้นกำไร 2Q64 เด็บโต MCS SPALI JMT JMART

หุ้นเทคนิคภาคบ้าย

Technical Buy:

ORI รับบริเวณ 9.25 บาท เป้าทำกำไร 9.75 บาท Cut Loss 8.95 บาท

Technical Buy:

SFLEX รับบริเวณ 5.80 บาท เป้าทำกำไร 6.40 บาท Cut Loss 5.60 บาท

ย้อนรอยกลยุทธ์

SET50 Futures:

แนะนำถือ Short S50U21 ทุน 918 จุด ปัจจุบันมีกำไร 8 จุด เป้าทำกำไรที่ 905 จุด Lock กำไร 5 จุดจากทุน

SET50 Option:

เปิด Long S50U21P925 ได้ที่ 21 จุด กำไร 6 จุด เป้าทำกำไรที่ 36 จุด Lock กำไร 3 จุดจากทุน

Single Stock Futures:

สถานะ Short KKPU21 ทุน 52.10 บาท ปิด Stop Profit ที่ทุน, เปิด Long BAMU21 ได้ที่ 17.05 บาท เป้าทำกำไร 17.80 บาท และ Cut Loss 0.30 บาทจากทุน

GOLD Futures:

แนะนำ Trading GFQ21 กรอบ 27360 – 27830 บาท (1720-1750\$)