

DERIVATIVES TALK

กลยุทธ์การลงทุนอนุพันธ์

BY RESEARCH DIVISION

24 สิงหาคม 2564



SET50 Futures:

Sentiment เชิงบวกในเรื่อง Covid-19 ยังน่าจะมีน้ำหนักต่อเนื่อง และมีโอกาสขับเคลื่อนให้ SET50 ปรับขึ้นต่อ แนะนำ Trading S50U21 กรอบ 945 – 960 จุด และให้เปิด Long หากลงมาแตะกรอบล่าง

SET50 Option:

สถานะ Long S50U21P950 ทุน 32 จุด ถูกปิดขาดทุน 3 จุด แนะนำให้สลับมารอ Long S50U21C950 ที่ 10 จุด (SET50 = 950) เป้าทำกำไรที่ 25 จุด (SET50=965) Cut Loss 3 จุดจากทุน คาด SET50 ยังมีแรงเหวี่ยงขึ้นต่อ

Single Stock Futures:

สถานะ Long SPALIU21 ทุน 20.60 บาท ปัจจุบันกำไร 4.92% แนะนำถือต่อ เป้าทำกำไรที่ 21.30 บาท และ Cut Loss 0.30 บาทจากทุน กำไร 2Q64 ที่โดดเด่น และเติบโตต่อ 3Q64 รวมถึงเงินปันผลระหว่างกาล หนุนราคาหุ้น แนะนำเปิด Long MTCU21 ที่บริเวณ 62.75 บาท เป้าทำกำไรที่ 65.00 บาท Cut Loss 1 บาท ภายใต้สถานการณ์ Covid-19 ที่คลี่คลายน่าจะทำให้ MTC กลับมาเติบโตได้อย่างโดดเด่น ดีต่อราคาหุ้นที่ได้ผ่านช่วงการปรับฐานมาแล้ว

Gold Futures:

USD ที่อ่อนค่าหลังประกาศตัวเลข PMI ผลักดันให้ราคาทองคำเมื่อคืนปรับขึ้นแรง แต่ยังคงรอดูท่าที Fed ในการประชุมสุดสัปดาห์นี้ แนะนำ Trading GFQ21 กรอบ 28280 – 28760 บาท (1790 - 1820\$)

SET50 Index Futures / Option	P. 3
Single Stock Futures	P. 5
Gold Futures	P. 8

*ภายใต้สภาวะที่ตลาดเผชิญกับความผันผวนสูง ทำให้การปรับกลยุทธ์ใน Derivative Talk ต้องสามารถดำเนินการได้อย่างรวดเร็วทัน ฝ่ายวิจยฯ จึงได้มีการเพิ่มช่องทางติดตามคำแนะนำกลยุทธ์การซื้อขายระหว่างวันทำการผ่าน 2 ช่องทาง เพื่อให้ นักลงทุนสามารถปรับเปลี่ยนกลยุทธ์ ได้มีประสิทธิภาพมากยิ่งขึ้น คือ

แอปพลิเคชัน  ASP SMART [▶ ดาวน์โหลด](#)

Telegram **ASIA PLUS GROUP** [▶ ติดตามข่าวสารการลงทุน](#)

FOLLOW NOW




 Asia Plus Group

RESEARCH DIVISION
บริษัทหลักทรัพย์ เอเชีย พลัส

เกิดศักดิ์ ทวีธีระธรรม
นักวิเคราะห์ปัจจัยพื้นฐานด้านตลาดทุน และทางเทคนิค
เลขทะเบียนนักวิเคราะห์: 004132

ประสิทธิ์ รัตนกิจมงคล, CISA, CFA
นักวิเคราะห์ปัจจัยพื้นฐานด้านตลาดทุน และด้านเทคนิค
เลขทะเบียนนักวิเคราะห์: 025917

นवलพรรณ น้อยรัชชกุล
นักวิเคราะห์ปัจจัยพื้นฐานด้านตลาดทุน และด้านเทคนิค
เลขทะเบียนนักวิเคราะห์: 019994

ชาญชัย พันการนากิจ
นักวิเคราะห์ปัจจัยพื้นฐานด้านตลาดทุน และทางเทคนิค
เลขทะเบียนนักวิเคราะห์: 064045

ธนัฐธส เกิดเนตร
ผู้ช่วยนักวิเคราะห์



สถานะของนักลงทุน

All Futures Long(Short) Position : Contract	Accumulated Long(Short)					
	Long	Short	Net	2 Days	1 Weeks	1 Months
Institution	194,794	214,500	-19,706	-43,714	-11,006	-24,646
Foreign	153,124	133,579	19,545	13,098	14,148	60,627
Retail	318,212	318,051	161	30,616	-3,142	-35,981

SET50 Futures Long(Short) Position : Contract	Accumulated Long(Short)					
	Long	Short	Net	2 Days	1 Weeks	1 Months
Institution	57,482	55,858	1,624	3,199	8,090	6,705
Foreign	111,987	95,973	16,014	6,478	12,456	47,695
Retail	123,280	140,918	-17,638	-9,677	-20,546	-54,400

Single Stock Futures Long(Short) Position : Contract	Accumulated Long(Short)					
	Long	Short	Net	2 Days	1 Weeks	1 Months
Institution	122,157	149,881	-27,724	-47,784	-30,146	-38,628
Foreign	23,676	21,077	2,599	5,974	-10,953	-8,091
Retail	158,460	133,335	25,125	41,810	41,099	46,719

Metal Futures Long(Short) Position : Contract	Accumulated Long(Short)					
	Long	Short	Net	2 Days	1 Weeks	1 Months
Institution	4,688	4,502	186	-755	329	883
Foreign	16,987	15,909	1,078	553	11,587	13,756
Retail	13,979	15,243	-1,264	202	-11,916	-14,639

Call Option Long(Short) Position : Contract	Accumulated Long(Short)					
	Long	Short	Net	2 Days	1 Weeks	1 Months
Institution	831	490	341	330	442	-65
Foreign	211	349	-138	-158	122	-114
Retail	7,789	7,992	-203	-172	-564	179

Put Option Long(Short) Position : Contract	Accumulated Long(Short)					
	Long	Short	Net	2 Days	1 Weeks	1 Months
Institution	89	373	-284	-164	-540	-699
Foreign	247	269	-22	302	958	8,198
Retail	7,444	7,138	306	-138	-418	-7,499

ที่มา: สายงานวิจัย บล. เอเชีย พลัส

DERIVATIVES TALK

กลยุทธ์การลงทุนอนุพันธ์

BY RESEARCH DIVISION

SET50 Overview

พัฒนาการเชิงบวกจากสถานการณ์ COVID-19 ในประเทศเริ่มมีมากขึ้น เริ่มจาก 1) จำนวนผู้ติดเชื้อรายวันที่มีแนวโน้มทรงตัวและเพิ่มในอัตราที่น้อยกว่าจำนวนผู้ป่วยที่รักษาหาย 2) ความคืบหน้าวัคซีนที่ล่าช้าเวลานี้ภาครัฐฯเผยว่า AstraZeneca จะเร่งส่งมอบวัคซีนที่เหลือให้ครบ 61 ล้านโดสในปี (จากแผนเดิมที่ 41.7 ล้านโดส) รวมถึงล่าช้าทาง FDA สหรัฐฯ อนุมัติให้ใช้วัคซีน Pfizer เต็มรูปแบบ (จากเดิมใช้ในกรณีฉุกเฉิน) ซึ่งในระยะถัดไปหาก อ.ย.บ้านเราอนุมัติในทิศทางเดียวกัน ก็จะทำให้การนำเข้าวัคซีนเป็นไปได้ราบรื่นขึ้นมากขึ้น และ 3) มติของคณะกรรมการโรคติดต่อเห็นชอบแนวทางการเปิดประเทศอย่างปลอดภัยซึ่งจะเตรียมนำเสนอต่อ ศบค. ต่อไปซึ่งน่าจะสะท้อนถึงโอกาสที่ยกระดับมาตรการ Lockdown ที่มีลดลง สถานการณ์ดังกล่าวเป็นปัจจัยหนุนสำคัญต่อหุ้นในกลุ่ม Reopening/Domestic ยังอยู่ใน Momentum ของการปรับขึ้นได้ต่อ ขณะที่ทิศทาง Fund Flow วานนี้เห็นสัญญาณบวกจากนักลงทุนต่างชาติที่ซื้อสุทธิมากที่สุดในรอบกว่า 2 เดือนที่ 2.78 พันล้านบาท ซึ่งส่วนหนึ่งมีโอกาสที่จะเป็นเม็ดเงินที่เคลื่อนออกจากตลาดตราสารหนี้ หากมีต่อเนื่องจะเป็นแรงหนุนต่อทิศทาง SET50 Index ยังอยู่ในช่วงปรับขึ้นโดยวันนี้คาดกรอบ 950-965 จุด

SET50 Index Futures

Direction Trading: Sentiment เชิงบวกในเรื่อง Covid-19 ยังน่าจะมีน้ำหนักต่อเนื่อง และมีโอกาสขับเคลื่อนให้ SET50 ปรับขึ้นต่อ แนะนำ Trading S50U21 กรอบ 945 – 960 จุด และให้เปิด Long หากลงมาแตะกรอบล่าง

Spread Trading: คาดการณ์ Spread ระหว่าง S50U21 ลบด้วย S50M21 ณ วันที่ 29 มิ.ย. 2564 จะเท่ากับ -1.57 จุด ปัจจุบันอยู่ที่ -1.5 จุด ประเมิน Spread ยังไม่เปิดกว้างมากพอจึงแนะนำ Wait & See


SET50 Option: สถานะ Long S50U21P950 ทุน 32 จุด ถูกปิดขาดทุน 3 จุด แนะนำให้สลับมารอ Long S50U21C950 ที่ 10 จุด (SET50 = 950) เป้าทำกำไรที่ 25 จุด (SET50=965) Cut Loss 3 จุดจากทุน คาด SET50 ยังมีแรงเหวี่ยงขึ้นต่อ



	แนวรับ	แนวต้าน
SET50	950	965
S50U21	945	960

*ภายใต้สภาวะที่ตลาดเผชิญกับความผันผวนสูง ฝ่ายวิจัยฯจึงได้มีการเพิ่มช่องทางติดตามคำแนะนำกลยุทธ์การซื้อขายระหว่างวันผ่าน 2 ช่องทาง คือ

แอปพลิเคชัน  ASP SMART
▶ [ดาวน์โหลด](#)

Telegram 
▶ [ติดตามข่าวสารการลงทุน](#)

FOLLOW NOW

Q Asia Plus Group

DERIVATIVES TALK

กลยุทธ์การลงทุนอนุพันธ์

BY RESEARCH DIVISION



	Last	1Yr Hist. Volatility	2Week Hist. Volatility
SET50 Index	954.17	19.27798	14.32143

Call Option

	Premium	Chg	Break Even	Intrinsic Value	Time Value	All-in-Premium	Theory Price	Volume	Open Interest	Implied Volatility	Delta	Effective Gearing	Time Decay
S50U21C1025	1.20	0.50	> 1026.2	0.00	1.20	7.55%	0.69	624	2589	14.89	0.06	45.93	0.1
S50U21C1000	2.40	1.20	> 1002.4	0.00	2.40	5.05%	2.45	1794	5154	13.63	0.12	49.30	0.1
S50U21C975	5.90	3.00	> 980.9	0.00	5.90	2.80%	7.05	2150	6521	12.79	0.27	43.68	0.0
S50U21C950	14.40	7.70	> 964.4	4.17	10.23	1.07%	16.45	2089	3852	12.46	0.51	33.74	0.0
S50U21C925	32.00	16.20	> 957	29.17	2.83	0.30%	31.73	957	3177	14.90	0.72	21.48	0.0

Put Option

	Premium	Chg	Break Even	Intrinsic Value	Time Value	All-in-Premium	Theory Price	Volume	Open Interest	Implied Volatility	Delta	Effective Gearing	Time Decay
S50U21P1025	79.70	-14.80	< 945.3	70.83	8.87	-0.93%	75.55	5	162	#N/A N/A	-1.00	-12.86	0.0
S50U21P1000	53.00	-24.10	< 947	45.83	7.17	-0.75%	52.33	25	289	11.56	-0.91	-17.17	0.0
S50U21P975	31.10	-22.40	< 943.9	20.83	10.27	-1.08%	31.94	86	496	10.87	-0.77	-24.21	0.0
S50U21P950	14.80	-17.10	< 935.2	0.00	14.80	-1.99%	16.35	740	1850	11.75	-0.49	-31.23	0.0
S50U21P925	6.90	-8.90	< 918.1	0.00	6.90	-3.78%	6.64	1756	4289	13.62	-0.26	-34.63	0.0

ที่มา: สายงานวิจัย บล. เอเชีย พลัส

ภาพรวมการซื้อขาย SET50 Index

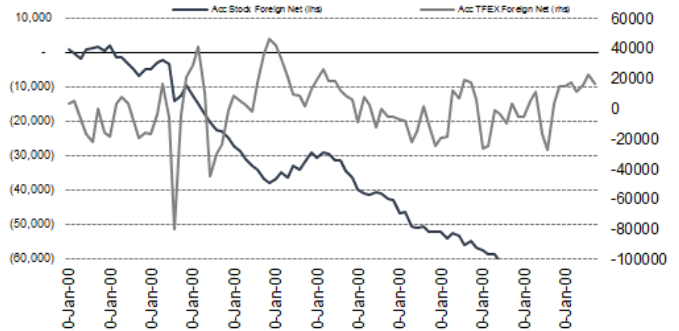
UNDERLYING	Close	Chg	%Chg	สเปกการซื้อขาย
SET50	954.17	21.90	2.30%	23/8/21

Symbol	Settle	Chg	%Chg	Vol.	OI	OI Chg
S50Q21	952.20	20.4	2.1%	55	127	0
S50U21	949.20	24.3	2.6%	246,310	376,616	-43
S50V21	949.30	24.8	2.6%	224	111	0
S50Z21	947.60	24.0	2.5%	28,896	50,247	0
S50H22	943.40	23.6	2.5%	8,923	11,572	0
S50M22	941.00	24.2	2.6%	8,341	5,514	0

SET50 Futures Long(Short) : สัญญา	Long	Short	Net	2 วัน	2 สัปดาห์	QTD
สถานะ	193,874	213,637	-19,763	3,199	8,373	0
ค้างมาดี	152,666	132,961	19,705	6,478	51,054	0
ขายย่อย	302,979	302,921	58	-9,677	-59,427	0

ที่มา: สายงานวิจัย บล. เอเชีย พลัส

ความสัมพันธ์สถานะของนักลงทุนต่างประเทศ ในตราสารทุน และ SET50 Futures



ที่มา: สายงานวิจัย บล. เอเชีย พลัส

คาดการณ์ Spread ณ สิ้นเดือนจาก ASPS Model

เป้าหมาย Spread ซีรียกอล - ซีรียกาลี

	S50N21	S50Q21	S50U21	S50V21	S50X21	S50Z21
ณ 29 ก.ค.64		ณ 30 ส.ค.64	ณ 29 ก.ย.64	ณ 28 ต.ค.64	ณ 29 พ.ย.64	ณ 29 ธ.ค.64
S50N21						
S50Q21	-4.23					
S50U21	-4.74	-0.51				
S50V21	-5.58	-1.35	-0.84			
S50X21	-6.71	-2.47	-1.97	-1.13		
S50Z21	-6.31	-2.08	-1.57	-0.73	0.40	

*สมมติฐานอัตราดอกเบี้ยนโยบายระหว่าง ค.ค. - ธ.ค. 64 เท่ากับ 0.5%

ที่มา: สายงานวิจัย บล. เอเชีย พลัส

SET50 ที่ระดับค่า PER ต่างๆ

SET 50 Sensitivity	(บาท)	ม.ค. 62E	มี.ค. 62E	เม.ย. 62E	พ.ค. 62E	มิ.ย. 62E	ก.ย. 62E	ธ.ค. 62E
PER 15.5	898	870	857	843	830	789	748	
PER 16	926	899	885	871	857	815	773	
PER 16.5	955	927	912	898	883	840	797	
PER 17	984	955	940	925	910	866	821	
PER 17.5	1,013	983	967	952	937	891	845	
PER 18	1,042	1,011	995	979	964	916	869	
PER 18.5	1,071	1,039	1,023	1,007	990	942	893	
PER 19	1,100	1,067	1,050	1,034	1,017	967	918	

ที่มา: สายงานวิจัย บล. เอเชีย พลัส



Single Stock Futures

Long SPALIU21

2Q64 กำไร 1.73 พันล้านบาท เติบโต 133% qoq และ 312% yoy ดีกว่าฝ่ายวิจัยและตลาดฯ คาด เกิดจากส่วนแบ่งกำไรบริษัทร่วมสูงกว่าคาด และ SG&A ต่ำคาด ซึ่งถือเป็นส่วนช่วยในการขับเคลื่อนกำไร นอกเหนือจากความโดดเด่นของยอดโอนฯ และ Gross Margin ที่ทำได้สูง 40% แนวโน้มกำไร 3Q64 จะดีขึ้นทั้ง YoY และ QoQ มีแรงส่งจาก Backlog แนวราบ และโอนฯ ต่อเนื่อง FV 25.50 บาท ปีผล 2.4% XD 24 ส.ค. 64 ภาพทางเทคนิค เริ่มชะลอตัว จากแท่งเทียน เจาบนยาว ส่งสัญญาณปรับฐาน ระยะถัดไป หากย่อลงมาบริเวณแนวรับที่ 20.30 บาท ใช้เป็นจังหวะเข้าสะสม เพื่อคาดหวังจังหวะ Technical Rebound ทั้งนี้ ประเมินแนวต้านถัดไปไว้ที่ 20.80 บาท

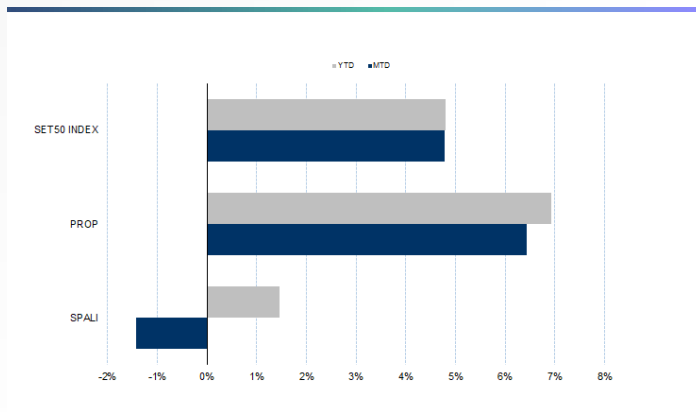
กลยุทธ์การลงทุน

แนะนำถือ Long SPALIU21 ทุน 20.60 บาท ปัจจุบันกำไร 4.92% เป้าทำกำไร 21.30 บาท และ Cut Loss 0.30 บาทจากทุน

Future							Underlying			
Future	Settle Price	Basis	Vol	OI	OI Change	Leverage	Upside	PER 64F	PBV 64F	EPS GROWTH 64F
SPALIU21	20.71	-0.09	-	250	0	9.77	22.62%	7.34	1.10	42.86%

ที่มา: สายงานวิจัย บล. เอเชีย พลัส

Historical Price



ที่มา: สายงานวิจัย บล. เอเชีย พลัส

คำนวณกำไรขาดทุนของ Stock Futures



ที่มา: สายงานวิจัย บล. เอเชีย พลัส

DERIVATIVES TALK

กลยุทธ์การลงทุนอนุพันธ์

BY RESEARCH DIVISION



Long MTCU21

กำไรสุทธิงวด 2Q64 ลดลง 8% qoq และต่ำกว่าคาด 9% สาเหตุหลักมาจากค่าใช้จ่ายในการขยายสาขาสูงขึ้นถึง 279 สาขา ซึ่งมีน้ำหนักมากกว่าสินเชื่อที่ยังเติบโตต่อเนื่องในงวด 2Q64 ทั้งนี้ คาดกำไรสุทธิงวด 3Q64 จะฟื้นตัวจากงวด 2Q64 จากช่วง high season ของการปล่อยสินเชื่อ และผลบวกจากการขยายสาขาในงวด 2Q64 Fair value ปี 2565 ใหม่ที่ 72 บาท

ภาพทางเทคนิค เกิด Technical Rebound ได้แกร่ง หลังจากกลับมาขึ้นเหนือ EMA 200 วัน พร้อมล่าสุด Breakout แนวต้านระยะสั้นที่ 62.50 บาท ส่งสัญญาณการเปิด Upside ต่อ ประเมินแนวต้านถัดไปไว้ที่ 65.00 บาท

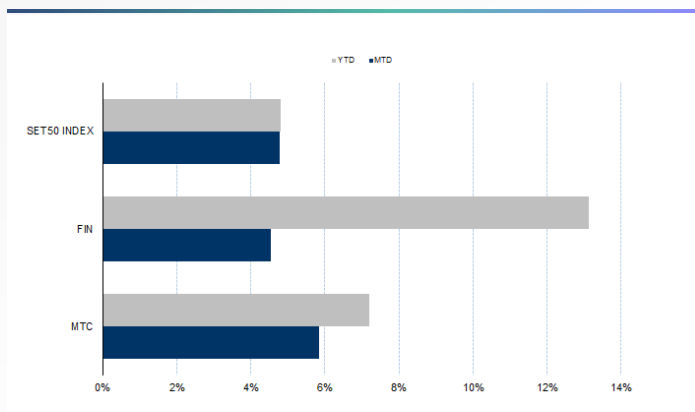
กลยุทธ์การลงทุน

แนะนำ Long MTCU21 บริเวณ 62.75 บาท เป้าทำกำไร 65.00 บาท และ Cut Loss 1 บาทจากทุน

Future							Underlying			
Future	Settle Price	Basis	Vol	OI	OI Change	Leverage	Upside	PER 64F	PBV 64F	EPS GROWTH 64F
MTCU21	62.75	-0.50	502	2195	-73	9.79	13.83%	24.50	5.29	4.96%

ที่มา: สายงานวิจัย บล. เอเชีย พลัส

Historical Price



ที่มา: สายงานวิจัย บล. เอเชีย พลัส

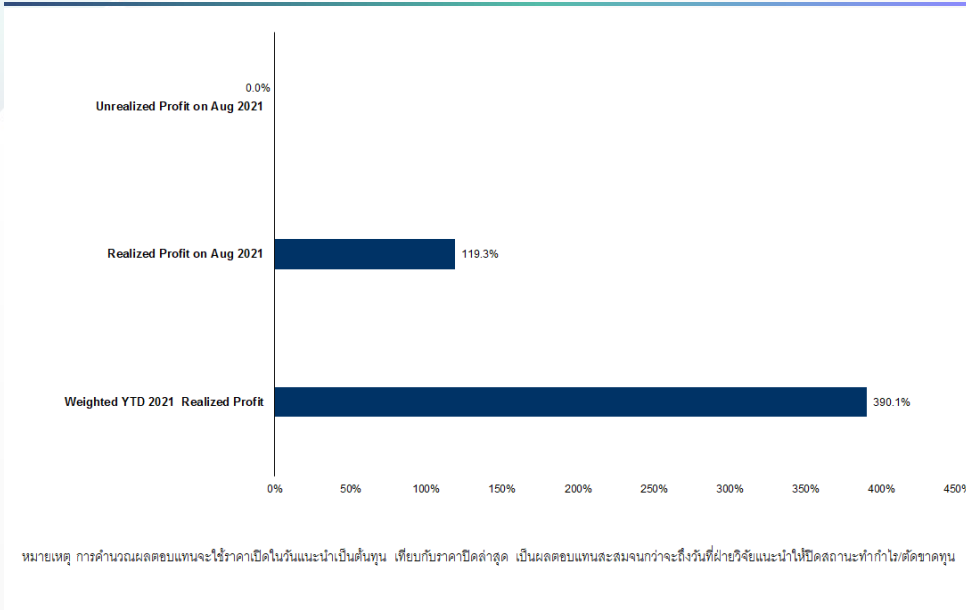
Technical Chart



ที่มา: สายงานวิจัย บล. เอเชีย พลัส



Tracking Performance



ที่มา: สายงานวิจัย บล. เอเชีย พลัส

Top 20 Most Active Volume

	Future	Settle Price	Basis	Vol	OI	OI Change	Leverage	Resistance	Support
1	SIRIU21	1.25	0.01	12321	138626	-5807	10.88	1.25	1.19
2	GUNKULU21	4.99	-0.01	11740	125523	-5893	18.80	5.00	4.79
3	BTSU21	9.19	-0.06	11288	28190	-10756	8.89	9.20	8.67
4	TPIPPU21	4.17	-0.03	9000	8641	-3000	9.21	4.30	4.17
5	SUPERU21	0.98	0.02	8044	132706	-7994	6.32	0.98	0.94
6	TRUEU21	3.19	0.03	6846	20591	-3029	8.32	3.24	3.13
7	BBMU21	8.50	-0.05	5495	19471	-5444	11.84	8.55	7.92
8	CHGU21	3.76	0.00	4376	16989	-2108	14.14	4.05	3.70
9	KBANKU21	117.97	-0.03	3414	7518	87	9.19	118.00	106.31
10	BECU21	12.20	0.00	3252	8603	-2446	16.90	12.67	10.85
11	AAVU21	2.55	-0.03	3143	8501	-1783	7.54	2.61	2.34
12	WHAU21	3.24	0.00	3008	28379	-1538	7.75	3.24	3.10
13	KTBU21	10.96	0.06	2776	6984	587	11.95	11.00	10.54
14	BCHU21	22.72	-0.08	2756	6346	-1713	18.18	24.36	22.68
15	ITDU21	2.30	0.02	2568	17902	-1871	15.00	2.36	2.13
16	SPCGU21	17.70	-0.20	2001	3022	-999	7.25	17.86	16.80
17	BLANDU21	1.08	0.01	1896	127506	1605	9.39	1.09	1.05
18	BDMU21	22.55	0.05	1817	9541	506	13.46	22.65	22.22
19	BBLU21	112.50	0.00	1798	5573	-1219	6.73	112.50	103.88
20	STECU21	13.16	-0.04	1760	13295	-1234	6.43	13.20	12.67

ที่มา: สายงานวิจัย บล. เอเชีย พลัส

DERIVATIVES TALK

กลยุทธ์การลงทุนอนุพันธ์

BY RESEARCH DIVISION

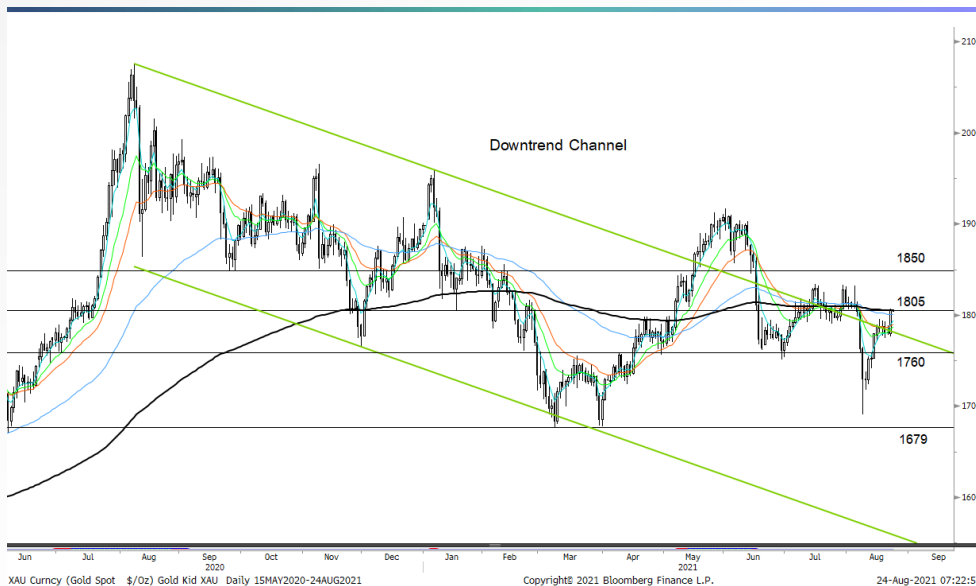
Gold Futures

ราคาทองคำตลาดสหรัฐเมื่อคืน ดีดตัวขึ้นแรง 24.4 เหรียญฯ หรือ 1.4% กลับมายืนเหนือ 1,800 เหรียญฯ อีกครั้ง โดยปิดอยู่ที่ 1,805 เหรียญฯ มีแรงหนุนจากค่าเงินดอลลาร์อ่อนตัว หลังปรับขึ้นต่อเนื่องมา 5 วันทำการติดต่อกันรวม 1% นอกจากนี้การเปิดเผยข้อมูลเศรษฐกิจสหรัฐอ่อนแอ โดยดัชนี PMI เดือน ส.ค. ลดลงต่ำสุดนับตั้งแต่ ธ.ค. 2563 กดดันให้ Dollar Index ลดลง 0.5% ปิดบริเวณ 92.97 จุด สำหรับสัปดาห์นี้ คงต้องติดตามการประชุมประจำปีของเฟดวันที่ 26-28 ส.ค. รวมถึงตัวเลขเศรษฐกิจสหรัฐรอบสัปดาห์ เช่น ยอดขายบ้านใหม่, จำนวนผู้ขอรับสวัสดิการว่างงาน, ฯลฯ

กลยุทธ์การลงทุน

ราคาทองคำ GFQ21 เมื่อคืน เพิ่มตามตลาดโลก 250 บาท ปิดที่ 28,500 บาท (1,804 เหรียญฯ) ใกล้เคียงราคาตลาด Spot ล่าสุดเคลื่อนไหวในรอบ 1,804 เหรียญฯ คาดราคา GFQ21 วันนี้จะอยู่ในกรอบ 28,400-28,700 บาท แม้ค่าเงินดอลลาร์อ่อนค่าหนุนต่อราคาทองคำ แต่ยังคงต้องติดตามท่าทีของเฟด จึงแนะนำให้นักลงทุน Trading บริเวณ 1,790-1,820 เหรียญฯ (28,280-28,760 บาท) และกำหนดจุด Cut Loss ไว้ 100 บาทจากทุน เพื่อป้องกันความเสี่ยง หากราคาทองคำเคลื่อนไหวผิดจากคาด

เทคนิค Gold Spot



ที่มา: สายงานวิจัย บล. เอเชีย พลัส

Gold Futures

FUTURES	Last	Chg	%Chg	Vol	OI	OI Chg
GFQ21	28,500	160	0.56	56	213	-22
GFV21	28,510	170	0.60	20	147	2
GF221	28,550	130	0.46	37	119	26

Mini Gold Futures

FUTURES	Last	Chg	%Chg	Vol	OI	OI Chg
GF10Q21	28,470	130	0.46	1,544	3,041	-142
GF10V21	28,510	150	0.53	1,447	4,017	117
GF10Z21	28,540	140	0.49	1,128	5,314	630

หมายเหตุ : ราคาปิดของ Gold Futures (Night Session) Settle ณ เวลา 22.00 น. และปริมาณการซื้อขายเกิดขึ้นในช่วงเวลา 19.30-22.30 น.

ที่มา: สายงานวิจัย บล. เอเชีย พลัส

DERIVATIVES TALK

กลยุทธ์การลงทุนอนุพันธ์

BY RESEARCH DIVISION



GOLD Technical

ทิศทางราคาทองคำ แรง Technical Rebound จากแนวรับบริเวณ \$1700 จนทำให้ปัจจุบันเข้าสู่กรอบ Trading Zone \$1760-\$1805 หากผ่านกรอบบนได้ มีโอกาสเปิด Upside ไปที่ \$1850

ASPS Gold Valuation Matrix (เหรียญฯ / ทรอยออนซ์)

	ASPS Gold Valuation Matrix (เหรียญฯ / ทรอยออนซ์)										
	← 93	94	95	96	97	98	99	100	101	102	103
40	1,617.66	1,589.21	1,560.76	1,532.31	1,503.86	1,475.41	1,446.96	1,418.52	1,390.07	1,361.62	1,333.17
43	1,616.71	1,588.26	1,559.81	1,531.36	1,502.91	1,474.47	1,446.02	1,417.57	1,389.12	1,360.67	1,332.22
46	1,615.76	1,587.31	1,558.86	1,530.42	1,501.97	1,473.52	1,445.07	1,416.62	1,388.17	1,359.72	1,331.28
49	1,614.82	1,586.37	1,557.92	1,529.47	1,501.02	1,472.57	1,444.12	1,415.67	1,387.23	1,358.78	1,330.33
52	1,613.87	1,585.42	1,556.97	1,528.52	1,500.07	1,471.62	1,443.18	1,414.73	1,386.28	1,357.83	1,329.38
55	1,612.92	1,584.47	1,556.02	1,527.57	1,499.13	1,470.68	1,442.23	1,413.78	1,385.33	1,356.88	1,328.43
58	1,611.97	1,583.53	1,555.08	1,526.63	1,498.18	1,469.73	1,441.28	1,412.83	1,384.38	1,355.94	1,327.49
61	1,611.03	1,582.58	1,554.13	1,525.68	1,497.23	1,468.78	1,440.33	1,411.89	1,383.44	1,354.99	1,326.54
64	1,610.08	1,581.63	1,553.18	1,524.73	1,496.28	1,467.84	1,439.39	1,410.94	1,382.49	1,354.04	1,325.59
67	1,609.13	1,580.68	1,552.24	1,523.79	1,495.34	1,466.89	1,438.44	1,409.99	1,381.54	1,353.09	1,324.65
70	1,608.19	1,579.74	1,551.29	1,522.84	1,494.39	1,465.94	1,437.49	1,409.04	1,380.60	1,352.15	1,323.70
73	1,607.24	1,578.79	1,550.34	1,521.89	1,493.44	1,464.99	1,436.55	1,408.10	1,379.65	1,351.20	1,322.75

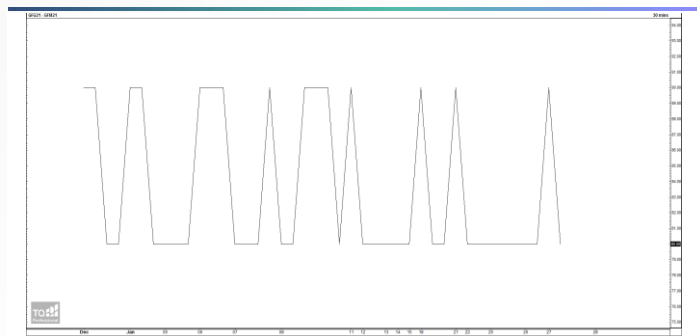
ที่มา: สายงานวิจัย บล. เอเชีย พลัส

การแปลงราคาทองคำให้เป็นบาท

GOLD Londin AM (USD/Ounce)	FX (บาท/ USD)				
	32.50	32.75	33.00	33.25	33.50
1,700	26,262	26,464	26,666	26,868	27,070
1,730	26,725	26,931	27,137	27,342	27,548
1,760	27,189	27,398	27,607	27,816	28,025
1,790	27,652	27,865	28,078	28,290	28,503
1,820	28,116	28,332	28,548	28,765	28,981
1,850	28,579	28,799	29,019	29,239	29,458
1,880	29,043	29,266	29,489	29,713	29,936
1,910	29,506	29,733	29,960	30,187	30,414
1,940	29,969	30,200	30,431	30,661	30,892

ที่มา: สายงานวิจัย บล. เอเชีย พลัส

Spread ระหว่าง GFQ21 - GFZ21



ที่มา: สายงานวิจัย บล. เอเชีย พลัส

คำนวณกำไรขาดทุนของ Gold Futures

นิลทงรายย่อย (ค่าธรรมเนียม 490.10 บาท/สัญญา/ข้าง)					
ราคาปิด future	เปลี่ยนแปลง	กำไร (ขาดทุน)	ค่าธรรมเนียม+ VAT (บาท)	กำไร (ขาดทุน)สุทธิ	กำไร
28,750.00	250.0	12,500	(1,049)	11,451	
28,700.00	200.0	10,000	(1,049)	8,951	
28,650.00	150.0	7,500	(1,049)	6,451	
28,600.00	100.0	5,000	(1,049)	3,951	
28,550.00	50.0	2,500	(1,049)	1,451	
28,500.00	0.0	-	(1,049)	(1,049)	
28,450.00	-50.0	(2,500)	(1,049)	(3,549)	
28,400.00	-100.0	(5,000)	(1,049)	(6,049)	
28,350.00	-150.0	(7,500)	(1,049)	(8,549)	
28,300.00	-200.0	(10,000)	(1,049)	(11,049)	
28,250.00	-250.0	(12,500)	(1,049)	(13,549)	

ที่มา: สายงานวิจัย บล. เอเชีย พลัส

คำนวณกำไรขาดทุนของ Mini Gold Futures

นิลทงรายย่อย (ค่าธรรมเนียม 98.10 บาท/สัญญา/ข้าง)					
ราคาปิด future	เปลี่ยนแปลง	กำไร (ขาดทุน)	ค่าธรรมเนียม+ VAT (บาท)	กำไร (ขาดทุน)สุทธิ	กำไร
28,720.00	250.0	2,500	(210)	2,290	
28,670.00	200.0	2,000	(210)	1,790	
28,620.00	150.0	1,500	(210)	1,290	
28,570.00	100.0	1,000	(210)	790	
28,520.00	50.0	500	(210)	290	
28,470.00	0.0	-	(210)	(210)	
28,420.00	-50.0	(500)	(210)	(710)	
28,370.00	-100.0	(1,000)	(210)	(1,210)	
28,320.00	-150.0	(1,500)	(210)	(1,710)	
28,270.00	-200.0	(2,000)	(210)	(2,210)	
28,220.00	-250.0	(2,500)	(210)	(2,710)	

ที่มา: สายงานวิจัย บล. เอเชีย พลัส