

TECHNICAL VIEW

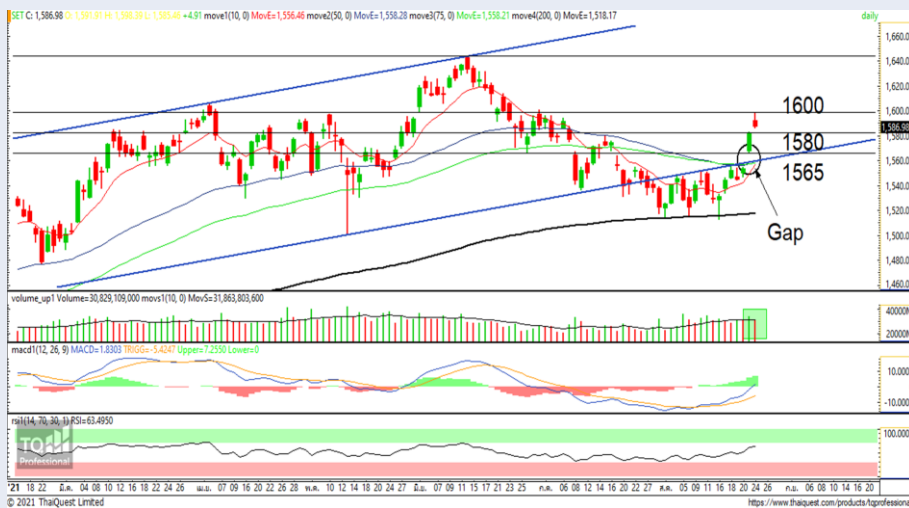
กลยุทธ์การลงทุน

BY RESEARCH DIVISION

25 สิงหาคม 2564



SET Index Daily: ผันผวนบ้างแต่ไม่น่ากังวล



แนวรับ 1580

แนวต้าน 1600

สรุป

SET Index มีสัญญาณลบเล็กน้อยจากแท่งเทียนเงาบนยาว ทำให้การขึ้นอาจจะลดลง แต่หากยืนเหนือ 1565 จุดได้ แนวโน้มการขึ้นยังแกร่งอยู่มาก โดยประเมินกรอบการเคลื่อนไหวของวันที่ 1580-1600 จุด

ประเด็นวิเคราะห์

SET Index วานนี้ขยับขึ้นต่อโดยระหว่างวันขึ้นไปทดสอบแนวต้านบริเวณ 1600 จุด ก่อนจะย่อตัวลงมาบ้างล่าสุดปิดที่ 1586.98 จุด เพิ่มขึ้น 4.91 จุด ด้วยมูลค่าการซื้อขาย 1 แสนล้านบาท

การขึ้นทดสอบแนวต้านตรง 1600 จุดแล้วย่อ สะท้อนแรงขายตรงแนวต้าน 1600 ยังค้างอยู่และบ่งชี้ออกมาในรูปแบบแท่งเทียนเงาบนยาวเมื่อดังกล่าวซึ่งอาจทำให้การขึ้นในวันนี้อาจจะเริ่มชะลอลงได้เหมือนกัน

จึงประเมินกรอบการเคลื่อนไหวของวันที่ 1580-1600 จุด ทั้งนี้หากเกิดการอ่อนตัวลงมาแต่ SET Index ไม่ได้ลงมาต่ำกว่า 1565 จุด มองแนวโน้มการปรับขึ้นยังคงแข็งแกร่งอยู่มาก

RESEARCH DIVISION

บริษัทหลักทรัพย์ เอเชีย พลัส

เกิดศักดิ์ ทวีธีระ-SSM

นักวิเคราะห์ปัจจัยพื้นฐานด้านตลาดทุน และ-ทางเทคนิค

เลขทะเบียนนักวิเคราะห์: 004132

ชาญชัย พันการนาทิจ

นักวิเคราะห์ปัจจัยพื้นฐานด้านตลาดทุน และ-ทางเทคนิค

เลขทะเบียนนักวิเคราะห์: 064045

ณัฐธรรณ เกิดเนตร

ผู้ช่วยนักวิเคราะห์