

TECHNICAL VIEW

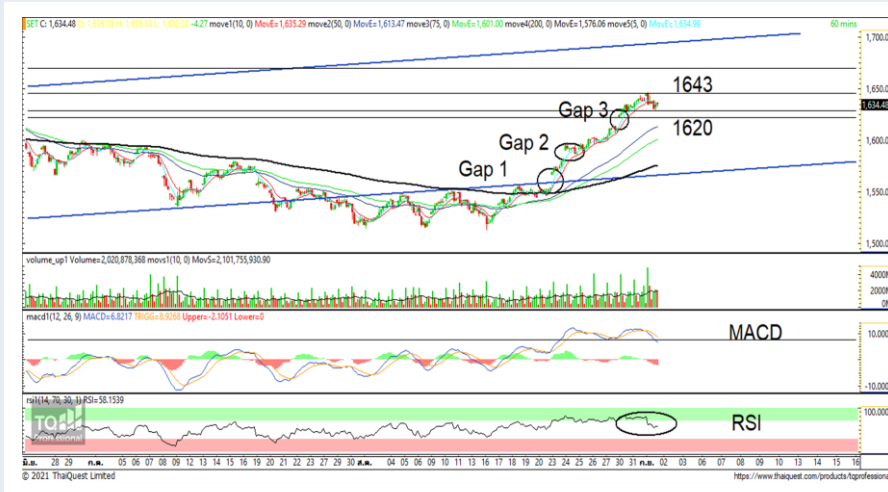
กลยุทธ์การลงทุน

BY RESEARCH DIVISION

2 กันยายน 2564



SET Index Daily: พัก...ในแนวโน้มขาขึ้น



แนวรับ 1620

แนวต้าน 1643

สรุป

SET Index เกิดสัญญาณพักตัวหลังติดแนวต้าน 1643 จุด วันนี้จึงคาดแกว่งออกข้างตามกรอบ 1620-1643 จุด

ประเด็นวิเคราะห์

SET Index เริ่มออกอาการพักตัวหลังจากขึ้นไปทดสอบแนวต้าน 1643 จุด แล้วไม่ผ่านล่าสุดที่ 1634.48 จุด ด้วยมูลค่าการซื้อขาย 1.18 แสนล้านบาท

ดัชนีเริ่มชะลอการปรับขึ้นตามสัญญาณการอ่อนแรงในภาพย่อยราย 60 นาทีที่เดือนมกราคมนี้ ขณะที่วันนี้ยังขอยู่กับภาพราย 60 นาทีอีกวันจากล่าสุดเริ่มเห็นการชะลอความร้อนแรงจาก RSI ที่ลงจากเขต Overbought ส่วน SET Index หลุดแนวรับ 1635 จุด แบบเฉียดๆรวมถึง MACD ที่หลุดแนวรับ Neckline เดิมเช่นกัน ซึ่งล้วนแล้วแต่ชี้ว่าในระยะสั้นอาจเห็นการพักตัวหลังจากปรับขึ้นมาแรงในช่วงก่อนหน้านี้ต่อไป

จึงประเมินกรอบการเคลื่อนไหววันนี้ SET Index อยู่ในช่วงการพักตัวในแนวโน้มหลักที่เป็นขาขึ้นโดยมีกรอบการเคลื่อนไหวของวันที่ 1620-1643 จุด

RESEARCH DIVISION

บริษัทหลักทรัพย์ เอเชีย พลัส

เกิดศักดิ์ ทวีธีระธรรม

นักวิเคราะห์ปัจจัยพื้นฐานด้านตลาดทุน และ-ทางเทคนิค
เลขทะเบียนนักวิเคราะห์: 004132

ชาญชัย พันการนากิจ

นักวิเคราะห์ปัจจัยพื้นฐานด้านตลาดทุน และ-ทางเทคนิค
เลขทะเบียนนักวิเคราะห์: 064045

ณัฐธรรณ เกิดเนตร

ผู้ช่วยนักวิเคราะห์