

# STRATEGIC MOVE

## ปรับหมากกลยุทธ์ (ภาคขาย)

BY RESEARCH DIVISION

9 กันยายน 2564



### ทิศทางตลาดฯ ภาคเช้า

ตลาดหุ้นในภูมิภาคเช้านี้ยืนในแดนลบเป็นส่วนใหญ่ นำโดยดัชนี Hang Seng ปรับลง 1.8% กัดดันจากประเด็น Regulatory Risk กัดดันหุ้นอุตสาหกรรมเกม Tencent และ NETEASE ลง 5.7% และ 6.98% ส่วนตลาดหุ้นบ้านเรา SET Index เข้านี้ติดลบ 4.95 จุด หรือคิดเป็น -0.3% กัดดันจาก AOT -2.37% DELTA -1.3% MAKRO -1.3% และ INTUCH -3.62%

### แนวโน้มตลาดฯ ภาคบ่าย

สภาพแวดล้อมยังอยู่ในช่วงการติดตามพัฒนาการ โดยต่างประเทศอยู่ที่ผลการประชุม ECB ในวันนี้ว่าจะมีการส่งสัญญาณลดระดับการผ่อนคลายนโยบายการเงินหรือไม่หลังจากเงินเฟ้อล่าสุดขยับขึ้นมา 3%yoy ส่วนปัจจัยในประเทศให้ความสนใจไปที่ผลการประชุม ศบค. ในวันศุกร์นี้ (10 ก.ย.) ต่อการพิจารณามาตรการผ่อนคลายทางเศรษฐกิจเพิ่มเติมรวมถึงการยกเลิกเคอร์ฟิวส์ ด้านทิศทาง Fund Flow หากประเมินจากทิศทางค่าเงินบาทที่มีแนวโน้มอ่อนค่า อาจจะทำแรงซื้อต่างชาติขาดความต่อเนื่อง ส่วนประเด็นอื่นๆ รายงานจำนวนผู้ติดเชื้อ COVID-19 วันนี้เพิ่มขึ้น 1.60 หมื่นรายมากกว่าจำนวนผู้หายป่วย 1.54 หมื่นรายเป็นครั้งแรกในรอบ 24 วัน มองเป็นสัญญาณลบที่ต้องติดตาม ภายใต้สภาพข้างต้นทำให้ SET Index บ่ายนี้พักฐานในกรอบ 1625-1645 จุด กลยุทธ์การลงทุน Selective Play ชอบ CPALL ADVANC และ TU

SET Index (จุด)	1,635.50
เปลี่ยนแปลง (จุด)	-4.95
	(-0.30%)
มูลค่าการซื้อขาย (ล้านบาท)	46,805.45

RESEARCH DIVISION  
บริษัทหลักทรัพย์ เอเชีย พลัส

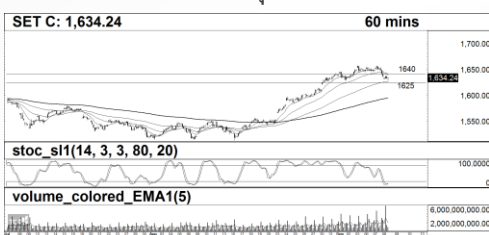
เกิดศักดิ์ ทวีธีระธรรม  
นักวิเคราะห์ปัจจัยพื้นฐานด้านตลาดทุน และทางเทคนิค  
เลขทะเบียนนักวิเคราะห์: 004132

ชาญชัย พันพานานิก  
นักวิเคราะห์ปัจจัยพื้นฐานด้านตลาดทุน และทางเทคนิค  
เลขทะเบียนนักวิเคราะห์: 064045

ธนัฐธ เกตุเนตร  
ผู้ช่วยนักวิเคราะห์

### กราฟเทคนิค SET INDEX ราย 60 นาที

แนวรับ/แนวต้าน (จุด) 1,625/1,645



ที่มา: สายงานวิจัย บล. เอเชีย พลัส

### TECHNICAL SIGNAL BUY : MC

แนวรับ/แนวต้าน (จุด) 9.35/10.00



### TECHNICAL SIGNAL BUY : SAMTEL

แนวรับ/แนวต้าน (จุด) 7.30/8.15



\*หมายเหตุ: สำหรับคำแนะนำหุ้นทางเทคนิค หากราคาไม่ถึงเป้าหมายที่กำหนดภายใน 3 วันทำการ แนะนำปิดสถานะเพื่อลดความเสี่ยง

ข้อมูลในเอกสารฉบับนี้ รวบรวมมาจากแหล่งข้อมูลที่น่าเชื่อถือ อย่างไรก็ตาม บริษัทหลักทรัพย์ เอเชีย พลัส จำกัด ไม่สามารถที่จะยืนยันหรือรับรองความถูกต้องของข้อมูลเหล่านี้ได้ ไม่ว่าประการใดๆ บทวิเคราะห์ในเอกสารนี้ จัดทำขึ้นโดยอ้างอิงหลักเกณฑ์ทางวิชาการเกี่ยวกับหลักการวิเคราะห์ และมีได้เป็นการชี้แนะ หรือเสนอแนะให้ซื้อหรือขายหลักทรัพย์ใดๆ การตัดสินใจซื้อหรือขายหลักทรัพย์ใดๆ ของผู้อ่าน ไม่ว่าจะเกิดจากการอ่านบทความในเอกสารนี้หรือไม่ก็ตาม ล้วนเป็นผลจากการใช้วิจารณญาณของผู้อ่าน โดยไม่มีส่วนเกี่ยวข้องกับหรือพันธะผูกพันใดๆ กับ บริษัทหลักทรัพย์ เอเชีย พลัส จำกัด ไม่ว่ากรณีใด

# STRATEGIC MOVE

## ปรับมหากกลยุทธ์ (ภาคบ้าย)

BY RESEARCH DIVISION



### กลยุทธ์การลงทุนอื่นๆ

หุ้นกลุ่ม Reopening M MAJOR AOT COM7 หุ้นที่ได้ประโยชน์จาก Bond Yield ที่มีแนวโน้มปรับขึ้นในระยะกลาง-ยาว BLA หุ้นกำไร 2H64 เด็บโต JMART JMT หุ้นที่ได้ประโยชน์บาทอ่อนค่า TU KCE

### หุ้นเทคนิคภาคบ้าย

#### Technical Buy:

MC รับบริเวณ 9.35 บาท เป้าทำกำไร 10.00 บาท Cut Loss 9.10 บาท

#### Technical Buy:

SAMTEL Follow Buy ที่ 7.30 บาท เป้าทำกำไร 8.15 บาท Cut Loss 7.10 บาท

### ย่อนรอยกลยุทธ์

#### SET50 Futures:

แนะนำถือสถานะ Short S50U21 ที่ทุน 990 จุด ปัจจุบันกำไร 7 จุด เป้าทำกำไรที่ 980 จุด และเลื่อน Stop Profit มาที่ 985 จุด เพื่อ Lock กำไร 5 จุด

#### SET50 Option:

แนะนำให้รอเปิด Long S50U21P1000 ที่ 14 จุด (SET50=995) เป้าทำกำไรที่ 24 จุด (SET50=985) Cut Loss 3 จุดจากทุน

#### Single Stock Futures:

แนะนำถือสถานะ Long CPFU21 ทุน 26.90 บาท เป้าทำกำไรที่ 28 บาท Cut Loss 0.50 บาทจากทุน, เปิด Long KCEU21 ได้ที่ 78.09 บาท เป้าทำกำไรที่ 81.25 บาท Cut Loss 1.50 บาท

#### GOLD Futures:

แนะนำ Long GFV21 ที่ 27850 (1790\$) เป้าทำกำไร 28310 บาท (1820\$) Cut Loss 100 บาทจากทุน