

# DERIVATIVES TALK

## กลยุทธ์การลงทุนอนุพันธ์

BY RESEARCH DIVISION

13 กันยายน 2564



### SET50 Futures:

แม้มีหลายปัจจัยที่เข้ามาแวดล้อมตลาด แต่ดูเหมือนว่ายังไม่มีปัจจัยใดๆ ที่สามารถกำหนดทิศทางของ SET50 ได้ชัดเจน คาดยังผันผวนออกด้านข้าง แนะนำ Trading S50U21 กรอบ 978-990 จุด

### SET50 Option:

แนะนำถือสถานะ Long S50U21P1000 ทุน 21 จุด เป้าทำกำไรที่ 31 จุด (SET50=975) Cut Loss 3 จุดจากทุน ประเมินว่า SET50 น่าจะแกว่งตัวออกข้าง หลายปัจจัยแวดล้อมมีน้ำหนักไม่ชัดเจนต่อ Sentiment การลงทุน

### Single Stock Futures:

แนะนำถือสถานะ Long KCEU21 ทุน 78.09 บาท ปัจจุบันมีกำไร 10.88% เป้าทำกำไรที่ 81.25 บาท และให้ตั้ง Stop Profit ที่ทุน เชื่อว่าการเติบโตของกำไรและเงินบาทที่อ่อนน่าจะช่วยหนุนราคาหุ้น

สถานะ Long CPFU21 ทุน 26.90 บาท ปิดขาดทุน 27.64% แนะนำให้เปิด Long SPALIU21 ที่บริเวณ 20.40 บาท เป้าทำกำไร 21 บาท Cut Loss 0.30 บาทจากทุน ทั้งนี้ราคาหุ้นยัง Laggard ปัจจัยพื้นฐานอยู่มาก

### Gold Futures:

ราคาทองคำแกว่งตัวอยู่ในกรอบแคบ เนื่องจากยังไม่มีปัจจัยใหม่ๆ เข้ามา มีอิทธิพล แนะนำถือสถานะ Long GFV21 ทุน 27830 บาท ปัจจุบันกำไร 20 บาท เป้า 28320 บาท (1820\$) Cut Loss 100 บาทจากทุน

SET50 Index Futures / Option	P. 3
Single Stock Futures	P. 5
Gold Futures	P. 8

\*ภายใต้สภาวะที่ตลาดเผชิญกับความผันผวนสูง ทำให้การปรับกลยุทธ์ใน Derivative Talk ต้องสามารถดำเนินการได้อย่างรวดเร็วทัน ฝ่ายวิจยฯ จึงได้มีการเพิ่มช่องทางติดตามคำแนะนำกลยุทธ์การซื้อขายระหว่างวันทำการผ่าน 2 ช่องทาง เพื่อให้ นักลงทุนสามารถปรับเปลี่ยนกลยุทธ์ ได้มีประสิทธิภาพมากยิ่งขึ้น คือ

แอปพลิเคชัน  ASP SMART [▶ ดาวน์โหลด](#)

Telegram  [▶ ติดตามข่าวสารการลงทุน](#)

FOLLOW NOW  
     
 Asia Plus Group

RESEARCH DIVISION  
บริษัทหลักทรัพย์ เอเชีย พลัส

เกิดศักดิ์ กวีธีระธรรม  
นักวิเคราะห์ปัจจัยพื้นฐานด้านตลาดทุน และทางเทคนิค  
เลขทะเบียนนักวิเคราะห์: 004132

ประสิทธิ์ รัตนกิจมงคล, CISA, CFA  
นักวิเคราะห์ปัจจัยพื้นฐานด้านตลาดทุน และด้านเทคนิค  
เลขทะเบียนนักวิเคราะห์: 025917

นवलพรรณ น้อยรัชชกุล  
นักวิเคราะห์ปัจจัยพื้นฐานด้านตลาดทุน และด้านเทคนิค  
เลขทะเบียนนักวิเคราะห์: 019994

ชาญชัย พันการนากิจ  
นักวิเคราะห์ปัจจัยพื้นฐานด้านตลาดทุน และทางเทคนิค  
เลขทะเบียนนักวิเคราะห์: 064045

ธนัฐธ เกิดเนตร  
ผู้ช่วยนักวิเคราะห์

# DERIVATIVES TALK

## กลยุทธ์การลงทุนอนุพันธ์

BY RESEARCH DIVISION



### สถานะของนักลงทุน

	All Futures Long(Short) Position : Contract			Accumulated Long(Short)		
	Long	Short	Net	2 Days	1 Weeks	1 Months
Institution	162,180	145,595	16,585	29,641	-68,742	-196,010
Foreign	114,907	108,548	6,359	-9,887	-56,571	-39,295
Retail	244,721	267,665	-22,944	-19,754	125,313	235,305

	SET50 Futures Long(Short) Position : Contract			Accumulated Long(Short)		
	Long	Short	Net	2 Days	1 Weeks	1 Months
Institution	40,537	40,679	-142	1,235	-4,085	-5,783
Foreign	70,903	74,640	-3,737	-19,910	-18,965	40,680
Retail	117,283	113,404	3,879	18,675	23,050	-34,897

	Single Stock Futures Long(Short) Position : Contract			Accumulated Long(Short)		
	Long	Short	Net	2 Days	1 Weeks	1 Months
Institution	109,984	92,871	17,113	31,839	-65,024	-186,546
Foreign	18,955	10,218	8,737	9,282	-36,353	-102,533
Retail	88,149	113,999	-25,850	-41,121	101,377	289,079

	Metal Futures Long(Short) Position : Contract			Accumulated Long(Short)		
	Long	Short	Net	2 Days	1 Weeks	1 Months
Institution	6,491	5,420	1,071	2,211	658	2,761
Foreign	24,469	23,161	1,308	-437	-3,447	23,444
Retail	18,198	20,577	-2,379	-1,774	2,789	-26,205

	Call Option Long(Short) Position : Contract			Accumulated Long(Short)		
	Long	Short	Net	2 Days	1 Weeks	1 Months
Institution	187	90	97	77	319	311
Foreign	320	370	-50	666	1,170	4,065
Retail	3,961	4,008	-47	-743	-1,489	-4,376

	Put Option Long(Short) Position : Contract			Accumulated Long(Short)		
	Long	Short	Net	2 Days	1 Weeks	1 Months
Institution	104	165	-61	-235	-74	-1,775
Foreign	247	128	119	540	987	4,412
Retail	3,984	4,042	-58	-305	-913	-2,637

ที่มา: สายงานวิจัย บล. เอเชีย พลัส

# DERIVATIVES TALK

## กลยุทธ์การลงทุนอนุพันธ์

BY RESEARCH DIVISION

### SET50 Overview

ประชุม ศบค. เมื่อวันศุกร์ที่ผ่านมาไม่มีมติไม่ผ่อนคลายกิจกรรมทางเศรษฐกิจเพิ่มเติม แต่อีกมุมหนึ่งกลับเห็นการเตรียมพิจารณาการลดวันกักตัวผู้เดินทางจากต่างประเทศ (จาก 14 วันอาจเหลือ 7-10 วัน) ความไม่สอดคล้องกันข้างต้นมองเป็นปัจจัยที่ลบเล็กน้อยต่อหุ้นในกลุ่ม Reopening นอกจากนี้ประเด็นการเมืองการประชุมรัฐสภาวันศุกร์ที่ผ่านมาไม่มีมติเห็นชอบต่อร่างแก้ไขรัฐธรรมนูญ วาระ 3 กลับมาใช้บัตรเลือกตั้ง 2 ใบ (ลำดับถัดไปต้องรอไว้ 15 วัน และร่างแก้ไขรัฐธรรมนูญจะนำขึ้นทูลเกล้าฯต่อไป) คาดการประกาศมีผลบังคับใช้ในช่วง ต.ค.2564 ในมุมมองฝ่ายวิจัยฯประเมินจากนี้ต้องติดตามสถานการณ์ซึ่งอาจเห็นพัฒนาการที่ตามมา เช่น การปรับครม, การยุบสภา ที่อาจกลับมามีน้ำหนักสร้างความผันผวนต่อตลาดมากขึ้นในปี 2565 ส่วนปัจจัยต่างประเทศยังไม่มีปัจจัยใหม่สนับสนุนสภาพแวดล้อมขับเคลื่อนจึงคาด SET50 Index แกว่งผันผวนตามกรอบ 975-992 จุด

### SET50 Index Futures

**Direction Trading:** แม้มีหลายปัจจัยที่เข้ามาแวดล้อมตลาด แต่ดูเหมือนว่ายังไม่มีปัจจัยใดๆ ที่สามารถกำหนดทิศทางของ SET50 ได้ชัดเจน คาดยังผันผวนออกด้านข้าง แนะนำ Trading S50U21 กรอบ 978-990 จุด

**Spread Trading:** คาดการณ์ Spread ระหว่าง S50U21 ลบด้วย S50M21 ณ วันที่ 29 มิ.ย. 2564 จะเท่ากับ -1.57 จุด ปัจจุบันอยู่ที่ -2.1 จุด ประเมิน Spread ยังไม่เปิดกว้างมากพอจึงแนะนำ Wait & See

**SET50 Option:** แนะนำถือสถานะ Long S50U21P1000 ทุน 21 จุด เป้าทำกำไรที่ 31 จุด (SET50=975) Cut Loss 3 จุดจากทุน ประเมินว่า SET50 น่าจะแกว่งตัวออกข้างหลายปัจจัยแวดล้อมมีน้ำหนักไม่ชัดเจนต่อ Sentiment การลงทุน



	แนวรับ	แนวต้าน
SET50	975	992
S50U21	970	985

\*ภายใต้สภาวะที่ตลาดเผชิญกับความผันผวนสูง ฝ่ายวิจัยฯจึงได้มีการเพิ่มช่องทางติดตามคำแนะนำกลยุทธ์การซื้อขายระหว่างวันผ่าน 2 ช่องทาง คือ

แอปพลิเคชัน  ASP SMART  
▶ [ดาวน์โหลด](#)

Telegram [ASIA PLUS GROUP](#)  
▶ [ติดตามข่าวสารการลงทุน](#)

FOLLOW NOW



[Asia Plus Group](#)

# DERIVATIVES TALK

## กลยุทธ์การลงทุนอนุพันธ์

BY RESEARCH DIVISION



	Last	1Yr Hist. Volatility	2Week Hist. Volatility
SET50 Index	985.29	18.96858	10.36612

### Call Option

	Premium	Chg	Break Even	Intrinsic Value	Time Value	All-in-Premium	Theory Price	Volume	Open Interest	Implied Volatility	Delta	Effective Gearing	Time Decay
S50U21C1050	0.50	0.10	> 1050.5	0.00	0.50	6.62%	0.09	93	4604	15.89	0.04	82.22	0.1
S50U21C1025	1.50	0.50	> 1026.5	0.00	1.50	4.18%	0.84	427	5185	12.72	0.09	59.96	0.0
S50U21C1000	5.50	1.50	> 1005.5	0.00	5.50	2.05%	4.71	1425	4176	12.57	0.30	53.00	0.0
S50U21C975	17.80	3.30	> 992.8	10.29	7.51	0.76%	15.82	807	3104	13.16	0.63	34.86	0.0
S50U21C950	36.50	4.70	> 986.5	35.29	1.21	0.12%	35.21	406	3235	14.16	0.87	23.40	0.0

### Put Option

	Premium	Chg	Break Even	Intrinsic Value	Time Value	All-in-Premium	Theory Price	Volume	Open Interest	Implied Volatility	Delta	Effective Gearing	Time Decay
S50U21P1050	68.40	-2.60	< 981.6	64.71	3.69	-0.37%	66.14	1	38	#N/A N/A	-1.00	-15.35	0.0
S50U21P1025	43.00	-5.30	< 982	39.71	3.29	-0.33%	41.90	11	311	13.86	-0.90	-21.51	0.0
S50U21P1000	20.90	-6.00	< 979.1	14.71	6.19	-0.63%	20.77	373	1318	14.06	-0.68	-32.61	0.0
S50U21P975	9.00	-2.60	< 966	0.00	9.00	-1.96%	6.89	779	3607	14.40	-0.38	-41.05	0.0
S50U21P950	3.40	-1.10	< 946.6	0.00	3.40	-3.93%	1.29	1113	5004	16.56	-0.17	-47.08	0.0

ที่มา: สายงานวิจัย บล. เอเชีย พลัส

### ภาพรวมการซื้อขาย SET50 Index

UNDERLYING	Close	Chg	%Chg	สเปกการซื้อขาย
SET50	985.29	3.43	0.35%	10/9/21

Symbol	Settle	Chg	%Chg	Vol.	OI	OI Chg
S50Q21	986.69	0.0	0.0%	26	59	0
S50U21	983.90	6.6	0.7%	187,351	321,253	-43
S50V21	983.50	7.1	0.7%	76	127	0
S50Z21	981.80	6.8	0.7%	33,603	63,225	0
S50H22	978.30	6.5	0.7%	5,327	13,144	0
S50M22	975.70	6.3	0.6%	2,329	9,068	0

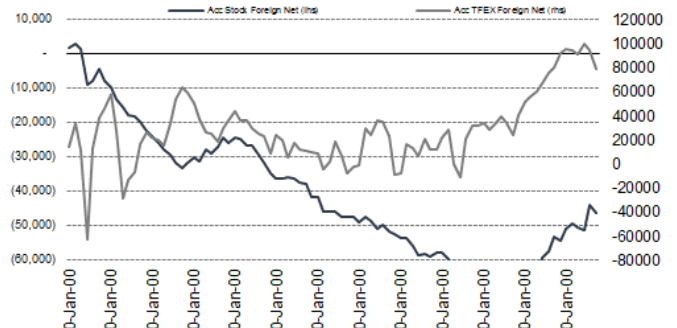
  

SET50 Futures Long(Short) : สัญญา	ส.ส Long(Short)			2 วัน	2 สัปดาห์	QTD
	Long	Short	Net			
สถาบัน	161,889	145,340	16,549	1,235	-6,047	0
ต่างชาติ	114,340	108,050	6,290	-19,910	8,193	0
รายย่อย	236,776	259,615	-22,839	18,675	-2,146	0

ที่มา: สายงานวิจัย บล. เอเชีย พลัส

### ความสัมพันธ์สถานะของนักลงทุนต่างประเทศ

#### ในตราสารทุน และ SET50 Futures



ที่มา: สายงานวิจัย บล. เอเชีย พลัส

### คาดการณ์ Spread ณ สิ้นเดือนจาก ASPS Model

	เป้าหมาย Spread ชีรียโกค - ชีรียโกค					
	S50N21	S50Q21	S50U21	S50V21	S50X21	S50Z21
	ณ 29 ก.ค.64	ณ 30 ส.ค.64	ณ 29 ก.ย.64	ณ 28 ต.ค.64	ณ 29 พ.ย.64	ณ 29 ธ.ค.64
S50N21						
S50Q21	-4.23					
S50U21	-4.74	-0.51				
S50V21	-5.58	-1.35	-0.84			
S50X21	-6.71	-2.47	-1.97	-1.13		
S50Z21	-6.31	-2.08	-1.57	-0.73	0.40	

\*สมมติฐานอัตราดอกเบี้ยนโยบายระหว่าง ต.ค. - ธ.ค. 64 เท่ากับ 0.5%

ที่มา: สายงานวิจัย บล. เอเชีย พลัส

### SET50 ที่ระดับค่า PER ต่างๆ

SET 50 Sensitivity							
(ล้านบาท)	ม.ค. 62E	มี.ค. 62E	เม.ย. 62E	พ.ค. 62E	มิ.ย. 62E	ก.ย. 62E	ธ.ค. 62E
PER 15.5	898	870	857	843	830	789	748
PER 16	926	899	885	871	857	815	773
PER 16.5	955	927	912	898	883	840	797
PER 17	984	955	940	925	910	866	821
PER 17.5	1,013	983	967	952	937	891	845
PER 18	1,042	1,011	995	979	964	916	869
PER 18.5	1,071	1,039	1,023	1,007	990	942	893
PER 19	1,100	1,067	1,050	1,034	1,017	967	918

ที่มา: สายงานวิจัย บล. เอเชีย พลัส





### Single Stock Futures

#### Long SPALIU21

แนวโน้มกำไร 3Q64 จะดีขึ้นทั้ง YoY และ QoQ มีแรงส่งจาก Backlog แนวราบ และโอน ๆ ต่อเนื่องของ 2 คอนโดฯ ที่ส่งมอบตั้งแต่ 2Q64 และอีก 1 คอนโดฯ ใหม่ใน 3Q64 คงประมาณการ เป้าโอนฯ ปีนี้มี Backlog รองรับเป้า 90% FV 25.50 บาท

ภาพทางเทคนิค อยู่ในจังหวะพักตัว แนว Sideway กรอบการเคลื่อนไหวที่ 20.40-21.00 บาท โดยเริ่มมีสัญญาณบวกทางเทคนิคจากแท่งเทียนเขียวยาว บ่งชี้มีแรงซื้อกลับเข้ามา อย่างมีนัยสำคัญ ประเมินเป้าหมายการทำกำไรไว้ที่ 21.00 บาท

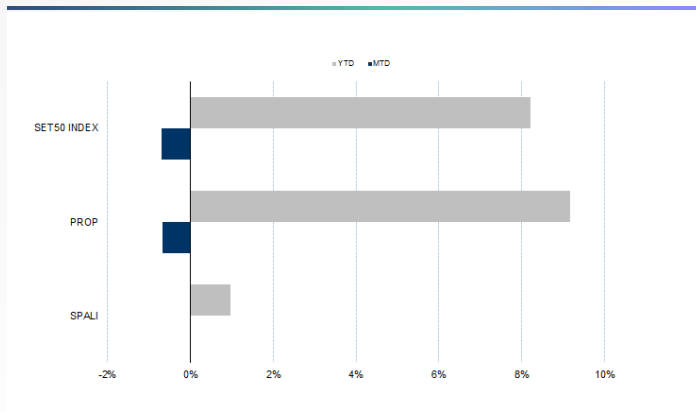
#### กลยุทธ์การลงทุน

แนะนำถือ Long SPALIU21 บริเวณ 20.40 บาท เป้าทำกำไร 21.00 บาท และ Cut Loss 0.30 บาทจากทุน

Future							Underlying			
Future	Settle Price	Basis	Vol	OI	OI Change	Leverage	Upside	PER 64F	PBV 64F	EPS GROWTH 64F
SPALIU21	20.55	-0.15	142	397	-142	9.73	23.21%	7.30	1.10	42.86%

ที่มา: สายงานวิจัย บล. เอเชีย พลัส

#### Historical Price



ที่มา: สายงานวิจัย บล. เอเชีย พลัส

#### คำนวณกำไรขาดทุนของ Stock Futures



ที่มา: สายงานวิจัย บล. เอเชีย พลัส

# DERIVATIVES TALK

## กลยุทธ์การลงทุนอนุพันธ์

BY RESEARCH DIVISION



### Long KCEU21

อานิสงค์จากความต้องการใช้ชิ้นส่วนที่เติบโตต่อเนื่องและการปรับราคาขายขึ้นตั้งแต่เดือน พ.ค. และทิศทางค่าเงินบาทอ่อนค่า หนุน Gross margin งวด 2Q64 เติบโต ขณะที่ แนวโน้มธุรกิจในช่วง 2H64 จะเติบโตต่อเนื่องและดีกว่าคาดมาก และยังได้ผลบวกจากการขยายกำลังการผลิตที่เพิ่มขึ้น คาดกำไรสุทธิปี 2564-65 จะเติบโตถึง 160% yoy และ 33% yoy พร้อมปรับไปใช้ FV ปี 65 ที่ 100 บาท/หุ้น

ภาพทางเทคนิค สัญญาณกลับตัว หลังจากทดสอบแนวรับบริเวณ 76.25 บาท โดยมี สัญญาณบวกจากการทำจังหวะ Higher Low ขณะที่ Slow Stochastic %K ตัด %D ขึ้น สนับสนุน Price Action ทั้งนี้ ประเมินแนวต้านถัดไปไว้ที่ 81.25 บาท

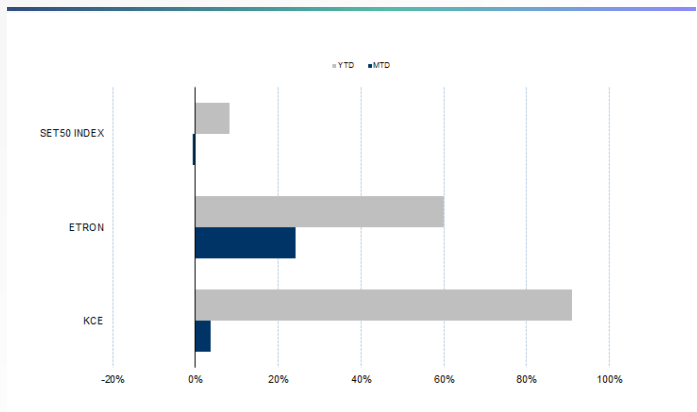
### กลยุทธ์การลงทุน

เปิดสถานะ Long KCEU21 ได้ที่ 78.09 บาท ปัจจุบันกำไร 10.88% เป้าทำกำไร 81.25 บาท และ Stop Profit ที่ทุน

Future							Underlying			
Future	Settle Price	Basis	Vol	OI	OI Change	Leverage	Upside	PER 64F	PBV 64F	EPS GROWTH 64F
KCEU21	79.25	0.00	382	1639	-127	14.90	26.18%	31.82	7.39	142.77%

ที่มา: สายงานวิจัย บล. เอเชีย พลัส

Historical Price



ที่มา: สายงานวิจัย บล. เอเชีย พลัส

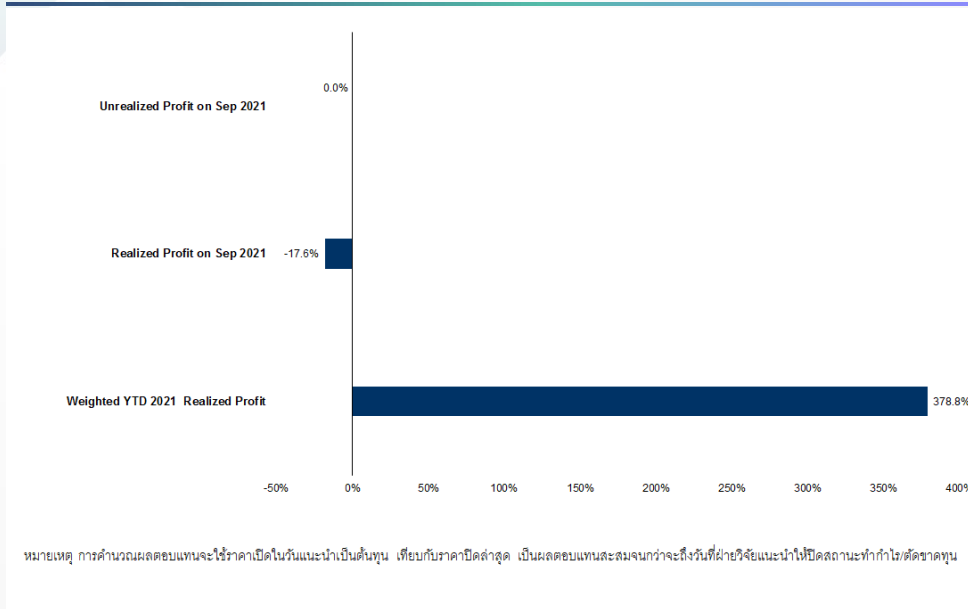
Technical Chart



ที่มา: สายงานวิจัย บล. เอเชีย พลัส



### Tracking Performance



ที่มา: สายงานวิจัย บล. เอเชีย พลัส

### Top 20 Most Active Volume

	Future	Settle Price	Basis	Vol	OI	OI Change	Leverage	Resistance	Support
1	SIRIU21	1.25	0.00	18681	109934	-15586	10.96	1.26	1.17
2	GUNKULU21	4.81	0.03	3268	67290	-1085	17.97	4.98	4.81
3	VNGU21	7.47	0.02	2587	3458	-1301	19.61	7.55	7.17
4	TPIPLU21	1.76	0.00	1608	24338	-572	11.58	1.78	1.70
5	CKPU21	5.33	0.03	1177	6417	165	5.58	5.49	5.27
6	SUPERU21	1.00	0.01	1167	70705	1077	6.51	1.05	0.98
7	ORIU21	10.29	0.09	1016	7114	-5	9.94	10.59	9.51
8	TPIPPU21	4.25	-0.01	1000	6141	-500	9.34	4.29	4.15
9	ITDU21	2.31	0.03	942	15570	556	15.00	2.31	2.31
10	EAU21	67.41	-0.09	893	1653	-863	11.39	69.17	62.81
11	AOTU21	60.91	0.16	837	1311	-280	9.24	61.44	57.28
12	TRUEU21	3.44	0.04	753	40745	24	8.95	3.55	3.28
13	INTUCHU21	82.48	-0.02	739	788	-211	18.09	91.56	81.12
14	STECU21	12.88	-0.12	731	11457	-498	6.34	13.04	12.39
15	HANAU21	75.15	-0.85	594	790	-552	9.85	77.62	73.56
16	WHAU21	3.12	0.02	548	23837	-522	7.42	3.18	3.06
17	COM7U21	73.30	0.05	546	5199	-273	11.31	73.55	68.57
18	JASU21	2.88	0.02	543	35336	-508	6.27	3.06	2.85
19	CHGU21	3.64	0.02	539	13313	511	13.61	3.78	3.52
20	SPRCU21	8.98	-0.07	536	2644	494	7.22	9.32	8.52

ที่มา: สายงานวิจัย บล. เอเชีย พลัส



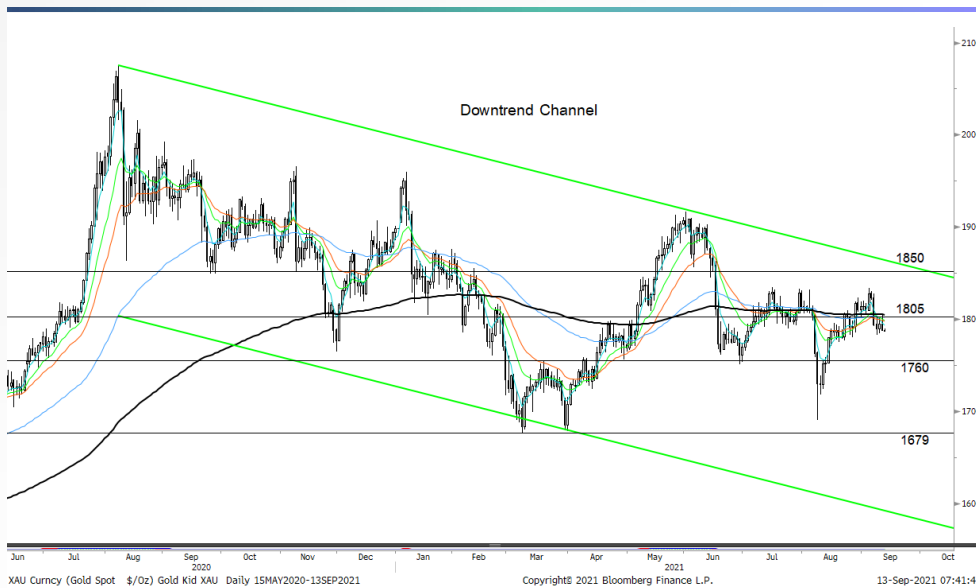
### Gold Futures

ราคาตลาดทองคำสหรัฐเมื่อคืนวันศุกร์ที่ผ่านมา ลดลง 6.6 เหรียญฯ ปิดอยู่ที่ 1,788 เหรียญฯ มีแรงกดดันจากค่าเงินดอลลาร์สหรัฐแข็งค่า หลังสหรัฐเปิดเผยข้อมูลดัชนีราคาผู้ผลิต (PPI) พุ่งขึ้นอย่างแข็งแกร่งในเดือน ส.ค. ทำให้เกิดความกังวลว่าธนาคารกลางสหรัฐ (เฟด) จะปรับลดวงเงิน QE และขึ้นดอกเบี้ยเร็วกว่าคาด หนุนให้ Dollar Index ขยับขึ้น 0.13% ปิดบริเวณ 92.64 จุด โดยสัปดาห์นี้ ทางสหรัฐจะรายงานตัวเลขเศรษฐกิจสำคัญ เช่น ดัชนี CPI, ดัชนีภาคการผลิต และยอดค้าปลีกเป็นต้น

### กลยุทธ์การลงทุน

ราคาทองคำ GFV21 เมื่อคืนวันศุกร์ที่ผ่านมา ปรับลดลง 80 บาท ปิดอยู่ที่ 27,850 บาท (1,789 เหรียญฯ) สูงกว่าราคาทองคำตลาด spot ล่าสุดที่เคลื่อนไหวบริเวณ 1,787 เหรียญฯ คาดราคา GFV21 วันนี้จะอยู่ในกรอบ 27,700-28,000 บาท ฝ่ายวิจัยคงแนะนำให้ลงทุนที่มีสถานะ Long GFV21 ต้นทุนเฉลี่ย 27,830 บาท ปัจจุบันมีกำไร 20 บาท แนะนำให้ถือสถานะไว้ต่อไป โดยมีเป้าหมายทำกำไร 1,820 เหรียญฯ เทียบเท่า 28,320 บาท และกำหนดจุด cut loss ไว้ 100 บาทจากทุน เพื่อป้องกันความเสี่ยงหากราคาทองคำเคลื่อนไหวผิดจากคาด

### เทคนิค Gold Spot



ที่มา: สายงานวิจัย บล. เอเชีย พลัส

### Gold Futures

FUTURES	Last	Chg	%Chg	Vol	OI	OI Chg
GFV21	27,850	-90	-0.32	76	205	-11
GFZ21	27,960	0	0.00	8	165	-1
GF22	28,040	60	0.21	5	18	0

### Mini Gold Futures

FUTURES	Last	Chg	%Chg	Vol	OI	OI Chg
GF10V21	27,820	-120	-0.43	2,583	4,960	107
GF10Z21	27,870	-90	-0.32	873	5,636	61
GF10G22	27,910	-90	-0.32	1,352	2,542	516

หมายเหตุ : ราคาปิดของ Gold Futures (Night Session) Settle ณ เวลา 22.00 น. และปริมาณการซื้อขายเกิดขึ้นในช่วงเวลา 19.30-22.30 น.

ที่มา: สายงานวิจัย บล. เอเชีย พลัส



# DERIVATIVES TALK

## กลยุทธ์การลงทุนอนุพันธ์

BY RESEARCH DIVISION



### GOLD Technical

ทิศทางราคาทองคำ ติดแนวต้านบริเวณ \$1840 พร้อมแท่งเทียนแดงยาวหลุด EMA 200 วัน บ่งชี้แรงขายเข้ากดดัน คาดจะแกว่งตัวเข้าสู่กรอบการเคลื่อนไหวที่ \$1760-\$1805

### ASPS Gold Valuation Matrix (เหรียญ / ทรอยออนซ์)

	←		ลอนค่า					Dollar Index					เชิงค่า			→	
	93	94	95	96	97	98	99	100	101	102	103						
40	1,617.66	1,589.21	1,560.76	1,532.31	1,503.86	1,475.41	1,446.96	1,418.52	1,390.07	1,361.62	1,333.17						
43	1,616.71	1,588.26	1,559.81	1,531.36	1,502.91	1,474.47	1,446.02	1,417.57	1,389.12	1,360.67	1,332.22						
46	1,615.76	1,587.31	1,558.86	1,530.42	1,501.97	1,473.52	1,445.07	1,416.62	1,388.17	1,359.72	1,331.28						
49	1,614.82	1,586.37	1,557.92	1,529.47	1,501.02	1,472.57	1,444.12	1,415.67	1,387.23	1,358.78	1,330.33						
52	1,613.87	1,585.42	1,556.97	1,528.52	1,500.07	1,471.62	1,443.18	1,414.73	1,386.28	1,357.83	1,329.38						
55	1,612.92	1,584.47	1,556.02	1,527.57	1,499.13	1,470.68	1,442.23	1,413.78	1,385.33	1,356.88	1,328.43						
58	1,611.97	1,583.53	1,555.08	1,526.63	1,498.18	1,469.73	1,441.28	1,412.83	1,384.38	1,355.94	1,327.49						
61	1,611.03	1,582.58	1,554.13	1,525.68	1,497.23	1,468.78	1,440.33	1,411.89	1,383.44	1,354.99	1,326.54						
64	1,610.08	1,581.63	1,553.18	1,524.73	1,496.28	1,467.84	1,439.39	1,410.94	1,382.49	1,354.04	1,325.59						
67	1,609.13	1,580.68	1,552.24	1,523.79	1,495.34	1,466.89	1,438.44	1,409.99	1,381.54	1,353.09	1,324.65						
70	1,608.19	1,579.74	1,551.29	1,522.84	1,494.39	1,465.94	1,437.49	1,409.04	1,380.60	1,352.15	1,323.70						
73	1,607.24	1,578.79	1,550.34	1,521.89	1,493.44	1,464.99	1,436.55	1,408.10	1,379.65	1,351.20	1,322.75						

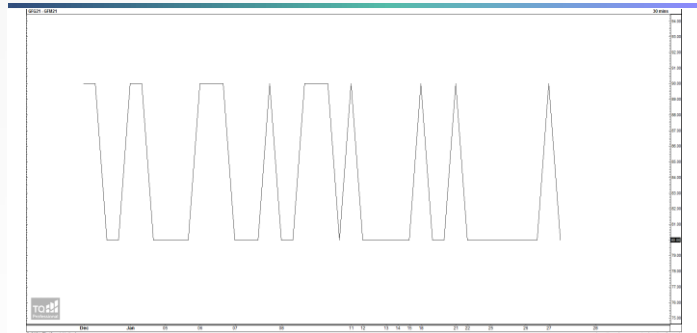
ที่มา: สายงานวิจัย บล. เอเชีย พลัส

### การแปลงราคาทองคำให้เป็นบาท

GOLD Lordin AM ( USD/Ounce )	FX ( บาท/ USD )				
	32.00	32.25	32.50	32.75	33.00
1,700	25,858	26,060	26,262	26,464	26,666
1,730	26,314	26,520	26,725	26,931	27,137
1,760	26,771	26,980	27,189	27,398	27,607
1,790	27,227	27,440	27,652	27,865	28,078
1,820	27,683	27,899	28,116	28,332	28,548
1,850	28,139	28,359	28,579	28,799	29,019
1,880	28,596	28,819	29,043	29,266	29,489
1,910	29,052	29,279	29,506	29,733	29,960
1,940	29,508	29,739	29,969	30,200	30,431

ที่มา: สายงานวิจัย บล. เอเชีย พลัส

### Spread ระหว่าง GFQ21 – GFZ21



ที่มา: สายงานวิจัย บล. เอเชีย พลัส

### คำนวณกำไรขาดทุนของ Gold Futures

นักลงทุนรายย่อย				
(ค่าธรรมเนียม 490.10 บาท/สัญญา/ข้าง)				
ราคาปิด	เปลี่ยนแปลง	กำไร (ขาดทุน)	ค่าธรรมเนียม+ VAT (บาท)	กำไร (ขาดทุน)สุทธิ
future				
28,100.00	250.0	12,500	(1,049)	11,451
28,050.00	200.0	10,000	(1,049)	8,951
28,000.00	150.0	7,500	(1,049)	6,451
27,950.00	100.0	5,000	(1,049)	3,951
27,900.00	50.0	2,500	(1,049)	1,451
<b>27,850.00</b>	<b>0.0</b>	<b>-</b>	<b>(1,049)</b>	<b>(1,049)</b>
27,800.00	-50.0	(2,500)	(1,049)	(3,549)
27,750.00	-100.0	(5,000)	(1,049)	(6,049)
27,700.00	-150.0	(7,500)	(1,049)	(8,549)
27,650.00	-200.0	(10,000)	(1,049)	(11,049)
27,600.00	-250.0	(12,500)	(1,049)	(13,549)

ที่มา: สายงานวิจัย บล. เอเชีย พลัส

### คำนวณกำไรขาดทุนของ Mini Gold Futures

นักลงทุนรายย่อย				
(ค่าธรรมเนียม 98.10 บาท/สัญญา/ข้าง)				
ราคาปิด	เปลี่ยนแปลง	กำไร (ขาดทุน)	ค่าธรรมเนียม+ VAT (บาท)	กำไร (ขาดทุน)สุทธิ
future				
28,070.00	250.0	2,500	(210)	2,290
28,020.00	200.0	2,000	(210)	1,790
27,970.00	150.0	1,500	(210)	1,290
27,920.00	100.0	1,000	(210)	790
27,870.00	50.0	500	(210)	290
<b>27,820.00</b>	<b>0.0</b>	<b>-</b>	<b>(210)</b>	<b>(210)</b>
27,770.00	-50.0	(500)	(210)	(710)
27,720.00	-100.0	(1,000)	(210)	(1,210)
27,670.00	-150.0	(1,500)	(210)	(1,710)
27,620.00	-200.0	(2,000)	(210)	(2,210)
27,570.00	-250.0	(2,500)	(210)	(2,710)

ที่มา: สายงานวิจัย บล. เอเชีย พลัส