

TECHNICAL VIEW

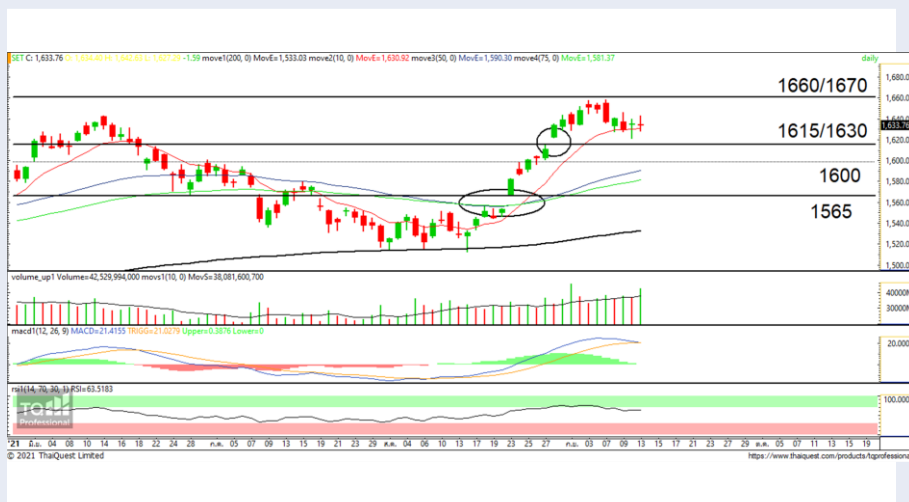
กลยุทธ์การลงทุน

BY RESEARCH DIVISION

14 กันยายน 2564



SET Index Daily: Sideway



แนวรับ 1630/1615

แนวต้าน 1645/1660

สรุป

การแกว่งผันผวนในกรอบแคบทำให้สัญญาณโดยรวมไม่เปลี่ยนแปลง จึงคาด SET Index วันนี้แกว่งออกข้างในกรอบแนวรับ 1630/1615 ส่วนแนวต้าน 1645/1660 จุด

ประเด็นวิเคราะห์

SET Index วานนี้แกว่งตัวในกรอบแคบในช่วง 1627-1643 จุด ปัจจุบันปิดที่ 1633.76 จุด ลดลง 1.59 จุด ด้วยมูลค่าการซื้อขาย 8.62 หมื่นล้านบาท

สัญญาณโดยรวมไม่เปลี่ยนแปลงอะไรมาเพราะ SET Index ยังเกาะแนว EMA 10 วันมาอย่างต่อเนื่อง ส่วนแท่งเทียนไม่ได้มีสัญญาณบวกหรือลบอย่างมีนัยยะเพราะปิดเป็น Doji สะท้อนความไม่ชัดเจนของแรงซื้อ/ขาย ในวันนี้จึงทำให้ทิศทางการเคลื่อนไหวยัง Sideway ต่อไป

โดยประเมินกรอบการเคลื่อนไหวของวัน SET Index มีแนวรับ EMA 10 วันที่ 1630 จุด หากหลุดการลงอาจเปิด Downside มาที่ 1615 จุด ส่วนแนวต้านแรกของวันอยู่ที่ 1645 จุดตามเดิม

RESEARCH DIVISION

บริษัทหลักทรัพย์ เอเซีย พลัส

เกิดศักดิ์ ทวีธีระ-sss

นักวิเคราะห์ปัจจัยพื้นฐานด้านตลาดทุน และทางเทคนิค
เลขทะเบียนนักวิเคราะห์: 004132

ชาญชัย พันการนาทิจ

นักวิเคราะห์ปัจจัยพื้นฐานด้านตลาดทุน และทางเทคนิค
เลขทะเบียนนักวิเคราะห์: 064045

ธนัฐร เกิดนคร

ผู้ช่วยนักวิเคราะห์