

# DERIVATIVES TALK

## กลยุทธ์การลงทุนอนุพันธ์

BY RESEARCH DIVISION

14 กันยายน 2564



### SET50 Futures:

ประเมินว่า Fund Flow จากต่างชาติยังมีบทบาทน้อย ทำให้เห็นภาพการทำ Sector Rotation ต่อเนื่อง ซึ่งจะช่วยให้ SET50 เคลื่อนไหวในกรอบจำกัด แนะนำ Trading S50U21 กรอบ 975-985 จุด

### SET50 Option:

แนะนำถือสถานะ Long S50U21P1000 ทุน 21 จุด ปัจจุบันมีกำไร 4.20 บาท เป้าทำกำไรที่ 31 จุด (SET50=975) แต่ให้ตั้ง Stop Profit ที่ทุน คาดว่า SET50 น่าจะเคลื่อนไหวในกรอบแคบๆ ไปอีกระยะหนึ่ง

### Single Stock Futures:

แนะนำถือสถานะ Long KCEU21 ทุน 78.09 บาท ปัจจุบันมีกำไร 8% เป้าทำกำไรที่ 81.25 บาท และให้ตั้ง Stop Profit ที่ทุน เชื่อว่าการเติบโตของกำไรและเงินบาทที่อ่อนนํ่าจะช่วยหนุนราคาหุ้น

แนะนำให้เปิด Long SPALIU21 ที่บริเวณ 20.40 บาท เป้าทำกำไร 21 บาท Cut Loss 0.30 บาทจากทุน ทั้งนี้ราคาหุ้นยัง Laggard ปัจจัยพื้นฐานอยู่มาก ขณะที่ยังให้ Dividend Yield ระดับสูงสม่ำเสมอ

### Gold Futures:

แนะนำถือสถานะ Long GFV21 ทุน 27830 บาท ปัจจุบันกำไร 230 บาท เป้า 28430 บาท (1820\$) Stop Profit ที่ 27980 บาท Lock กำไรขั้นต่ำ 150 บาท เงินบาทที่อ่อนนํ่าให้สถานะ Long ได้ประโยชน์ส่วนเพิ่ม

SET50 Index Futures / Option	P. 3
Single Stock Futures	P. 5
Gold Futures	P. 8

\*ภายใต้สภาวะที่ตลาดเผชิญกับความผันผวนสูง ทำให้การปรับกลยุทธ์ใน Derivative Talk ต้องสามารถดำเนินการได้อย่างรวดเร็วทัน ฝ่ายวิจยฯ จึงได้มีการเพิ่มช่องทางติดตามคำแนะนำกลยุทธ์การซื้อขายระหว่างวันทำการผ่าน 2 ช่องทาง เพื่อให้ นักลงทุนสามารถปรับเปลี่ยนกลยุทธ์ ได้มีประสิทธิภาพมากยิ่งขึ้น คือ

แอปพลิเคชัน  ASP SMART [▶ ดาวน์โหลด](#)

Telegram [ASIA PLUS GROUP](#) [▶ ติดตามข่าวสารการลงทุน](#)

FOLLOW NOW  [Q Asia Plus Group](#)

RESEARCH DIVISION  
บริษัทหลักทรัพย์ เอเชีย พลัส

เกิดศักดิ์ ทวีธีระธรรม  
นักวิเคราะห์ปัจจัยพื้นฐานด้านตลาดทุน และทางเทคนิค  
เลขทะเบียนนักวิเคราะห์: 004132

ประสิทธิ์ รัตนกิจภมร, CISA, CFA  
นักวิเคราะห์ปัจจัยพื้นฐานด้านตลาดทุน และด้านเทคนิค  
เลขทะเบียนนักวิเคราะห์: 025917

นवलพรรณ น้อยรัชชกุล  
นักวิเคราะห์ปัจจัยพื้นฐานด้านตลาดทุน และด้านเทคนิค  
เลขทะเบียนนักวิเคราะห์: 019994

ชาญชัย พันพานกิจ  
นักวิเคราะห์ปัจจัยพื้นฐานด้านตลาดทุน และทางเทคนิค  
เลขทะเบียนนักวิเคราะห์: 064045

ธนัฐธ เกิดเนตร  
ผู้ช่วยนักวิเคราะห์

ข้อมูลในเอกสารฉบับนี้ รวบรวมมาจากแหล่งข้อมูลที่น่าเชื่อถือ อย่างไรก็ตาม บริษัทหลักทรัพย์ เอเชีย พลัส จำกัด ไม่สามารถที่จะยืนยันหรือรับรองความถูกต้องของข้อมูลเหล่านี้ได้ ไม่ว่าประการใดๆ บทวิเคราะห์ในเอกสารนี้ จัดทำขึ้นโดยอ้างอิงหลักเกณฑ์ทางวิชาการเกี่ยวกับหลักการวิเคราะห์ และมีได้เป็นการชี้แนะ หรือเสนอแนะให้ซื้อหรือขายหลักทรัพย์ใดๆ การตัดสินใจซื้อหรือขายหลักทรัพย์ใดๆ ของผู้อ่าน ไม่ว่าจะเกิดจากการอ่านบทความในเอกสารนี้หรือไม่ก็ตาม ล้วนเป็นผลจากการใช้วิจารณญาณของผู้อ่าน โดยไม่มีส่วนเกี่ยวข้องกับหรือพันธะผูกพันใดๆ กับ บริษัทหลักทรัพย์ เอเชีย พลัส จำกัด ไม่ว่ากรณีใด

# DERIVATIVES TALK

## กลยุทธ์การลงทุนอนุพันธ์

BY RESEARCH DIVISION



### สถานะของนักลงทุน

	All Futures Long(Short) Position : Contract			Accumulated Long(Short)		
	Long	Short	Net	2 Days	1 Weeks	1 Months
Institution	160,871	178,770	-17,899	-1,314	-40,146	-210,342
Foreign	97,460	103,275	-5,815	544	-46,825	-43,638
Retail	286,261	262,547	23,714	770	86,971	253,980

	SET50 Futures Long(Short) Position : Contract			Accumulated Long(Short)		
	Long	Short	Net	2 Days	1 Weeks	1 Months
Institution	39,495	38,435	1,060	918	-5,798	-4,076
Foreign	70,819	77,047	-6,228	-9,965	-22,523	40,694
Retail	112,306	107,138	5,168	9,047	28,321	-36,618

	Single Stock Futures Long(Short) Position : Contract			Accumulated Long(Short)		
	Long	Short	Net	2 Days	1 Weeks	1 Months
Institution	110,154	132,510	-22,356	-5,243	-31,614	-204,105
Foreign	11,726	8,995	2,731	11,468	-15,645	-96,223
Retail	139,374	119,749	19,625	-6,225	47,259	300,328

	Metal Futures Long(Short) Position : Contract			Accumulated Long(Short)		
	Long	Short	Net	2 Days	1 Weeks	1 Months
Institution	4,052	4,439	-387	684	-1,862	166
Foreign	14,150	16,815	-2,665	-1,357	-11,044	11,456
Retail	15,478	12,426	3,052	673	12,906	-11,622

	Call Option Long(Short) Position : Contract			Accumulated Long(Short)		
	Long	Short	Net	2 Days	1 Weeks	1 Months
Institution	51	214	-163	-66	7	12
Foreign	579	240	339	289	1,447	4,387
Retail	2,323	2,499	-176	-223	-1,454	-4,399

	Put Option Long(Short) Position : Contract			Accumulated Long(Short)		
	Long	Short	Net	2 Days	1 Weeks	1 Months
Institution	90	66	24	-37	-119	-1,568
Foreign	178	150	28	147	923	4,165
Retail	2,067	2,119	-52	-110	-804	-2,597

ที่มา: สายงานวิจัย บล. เอเชีย พลัส

# DERIVATIVES TALK

## กลยุทธ์การลงทุนอนุพันธ์

BY RESEARCH DIVISION

### SET50 Overview

ปัจจัยแวดล้อมต่างประเทศยังขาดประเด็นใหม่สนับสนุน โดยนักลงทุนอยู่ในภาวะ Wait & See รอติดตามการรายงานเงินเพื่อสหรัฐฯ เดือน ส.ค. ที่จะรายงานในวันนี้ โดยตลาดคาดขยายตัว 5.3%yoy ส่วนประเด็นในประเทศยังให้น้ำหนักไปที่สถานการณ์ COVID-19 ที่จำนวนผู้ติดเชื้อและผู้เสียชีวิตยังมีแนวโน้มต่ำลง หนุนความคาดหวังเชิงบวกต่อการคลายล็อกกิจกรรมทางเศรษฐกิจ โดยวันที่ 17 ก.ย. ติดตาม ศบศ. พิจารณาเปิดประเทศระยะ 2 เพิ่ม 5 จังหวัดแบบไม่กักตัวที่จะเริ่มในวันที่ 1 ต.ค. ซึ่งน่าจะหนุนหุ้นกลุ่ม Reopening แต่อย่างไรก็ตามจากทิศทางค่าเงิน Dollar Index ที่กลับมาแข็งค่าจากความกังวลจากการลดระดับการผ่อนคลายนโยบายการเงินของ FED กดดันค่าเงินบาทในระยะสั้นที่มีแนวโน้มอ่อนค่าไปที่ 33.00 บาท/usd (ปัจจุบันอยู่ที่ 33.80 บาท/usd) น่าจะเป็นปัจจัยที่จำกัดความต่อเนื่องของทิศทาง Fund Flow ทำให้ SET50 Index อยู่ในภาวะแกว่งออกข้าง โดยคาดการณ์การเคลื่อนไหวของวันที่ 978-990 จุด

### SET50 Index Futures

**Direction Trading:** ความคาดหวังต่อการเปิดประเทศเป็นปัจจัยหนุนต่อหุ้นกลุ่ม Reopening แต่พื้นที่การขึ้นยังจำกัดจากเม็ดเงินต่างชาติที่ยังขาดความต่อเนื่อง ทำให้ตลาดแกว่งออกข้างแนะนำ Trading S50U21 กรอบ 975-985 จุด

**Spread Trading:** คาดการณ์ Spread ระหว่าง S50U21 ลบด้วย S50M21 ณ วันที่ 29 มิ.ย. 2564 จะเท่ากับ -1.57 จุด ปัจจุบันอยู่ที่ -1.7 จุด ประเมิน Spread ยังไม่เปิดกว้างมากพอจึงแนะนำ Wait & See

**SET50 Option:** สถานะ Long S50U21P1000 ทุน 21 จุด ปัจจุบันกำไร 4.2 จุด แนะนำถือต่อเข้าทำกำไรที่ 31 จุด (SET50=975) และเลื่อน Stop Profit ที่ทุน ประเมินว่า SET50 น่าจะแกว่งตัวออกข้าง



	แนวรับ	แนวต้าน
SET50	978	990
S50U21	975	985

\*ภายใต้สภาวะที่ตลาดเผชิญกับความผันผวนสูง ฝ่ายวิจัยฯจึงได้มีการเพิ่มช่องทางติดตามคำแนะนำกลยุทธ์การซื้อขายระหว่างวันผ่าน 2 ช่องทาง คือ

แอปพลิเคชัน  ASP SMART  
▶ [ดาวน์โหลด](#)

Telegram [ASIA PLUS GROUP](#)  
▶ [ติดตามข่าวสารการลงทุน](#)

FOLLOW NOW  
     
 Asia Plus Group

# DERIVATIVES TALK

## กลยุทธ์การลงทุนอนุพันธ์

BY RESEARCH DIVISION



	Last	1Yr Hist. Volatility	2Week Hist. Volatility
SET50 Index	981.52	18.89014	10.02505

### Call Option

	Premium	Chg	Break Even	Intrinsic Value	Time Value	All-in-Premium	Theory Price	Volume	Open Interest	Implied Volatility	Delta	Effective Gearing	Time Decay
S50U21C1050	0.30	-0.20	> 1050.3	0.00	0.30	7.01%	0.04	22	4607	16.54	0.02	77.88	0.1
S50U21C1025	0.90	-0.60	> 1025.9	0.00	0.90	4.52%	0.53	209	5189	14.32	0.07	76.28	0.0
S50U21C1000	4.00	-1.50	> 1004	0.00	4.00	2.29%	3.45	984	4294	13.58	0.25	60.14	0.0
S50U21C975	14.80	-3.00	> 989.8	6.52	8.28	0.84%	13.05	445	3085	14.35	0.58	38.16	0.0
S50U21C950	32.50	-4.00	> 982.5	31.52	0.98	0.10%	31.34	88	3233	14.27	0.85	25.57	0.0

### Put Option

	Premium	Chg	Break Even	Intrinsic Value	Time Value	All-in-Premium	Theory Price	Volume	Open Interest	Implied Volatility	Delta	Effective Gearing	Time Decay
S50U21P1050	69.40	1.00	< 980.6	68.48	0.92	-0.09%	70.34	3	41	#N/A N/A	-1.00	-15.13	0.0
S50U21P1025	46.40	3.40	< 978.6	43.48	2.92	-0.30%	45.83	11	312	13.20	-0.95	-20.95	0.0
S50U21P1000	25.20	4.30	< 974.8	18.48	6.72	-0.68%	23.76	263	1272	14.93	-0.74	-29.36	0.0
S50U21P975	10.00	1.00	< 965	0.00	10.00	-1.68%	8.35	820	3579	15.79	-0.44	-43.02	0.0
S50U21P950	3.70	0.30	< 946.3	0.00	3.70	-3.59%	1.66	431	5061	16.66	-0.18	-46.19	0.0

ที่มา: สายงานวิจัย บล. เอเชีย พลัส

### ภาพรวมการซื้อขาย SET50 Index

UNDERLYING	Close	Chg	%Chg	ส.บ.การซื้อขาย
SET50	981.52	-3.77	-0.38%	13/9/21

Symbol	Settle	Chg	%Chg	Vol.	OI	OI Chg
S50Q21	986.63	0.0	0.0%	26	59	0
S50U21	979.30	-4.6	-0.5%	183,492	321,971	-43
S50V21	978.40	-5.1	-0.5%	38	124	0
S50Z21	977.50	-4.3	-0.4%	31,732	63,558	0
S50H22	974.30	-4.0	-0.4%	5,394	13,608	0
S50M22	971.80	-3.9	-0.4%	1,942	9,100	0

SET50 Futures Long(Short) : ส.บ.บ.บ.	ส.บ. Long(Short)		
	Long	Short	Net
สถานะ	160,730	178,490	-17,760
ค้างขาด	96,703	102,885	-6,182
รายย่อย	281,871	257,929	23,942

ที่มา: สายงานวิจัย บล. เอเชีย พลัส

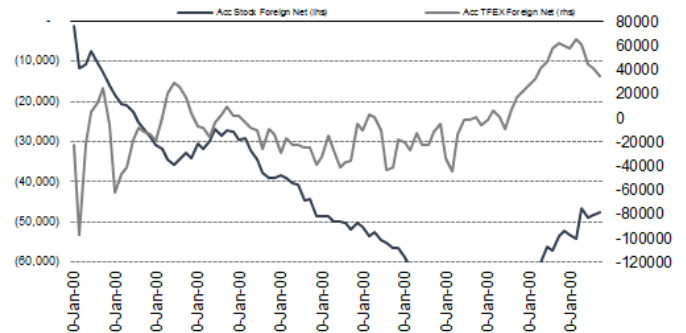
### คาดการณ์ Spread ณ สิ้นเดือนจาก ASPS Model

	เป้าหมาย Spread ซีรียใกล้ - ซีรียไกล					
	S50N21	S50Q21	S50U21	S50V21	S50X21	S50Z21
	ณ 29 ก.ค.64	ณ 30 ส.ค.64	ณ 29 ก.ย.64	ณ 28 ต.ค.64	ณ 29 พ.ย.64	ณ 29 ธ.ค.64
S50N21						
S50Q21	-4.23					
S50U21	-4.74	-0.51				
S50V21	-5.58	-1.35	-0.84			
S50X21	-6.71	-2.47	-1.97	-1.13		
S50Z21	-6.31	-2.08	-1.57	-0.73	0.40	

\*สมมติฐานอัตราดอกเบี้ยนโยบายระหว่าง ค.ค. - ธ.ค. 64 เท่ากับ 0.5%

ที่มา: สายงานวิจัย บล. เอเชีย พลัส

### ความสัมพันธ์สถานะของนักลงทุนต่างประเทศ ในตราสารทุน และ SET50 Futures



ที่มา: สายงานวิจัย บล. เอเชีย พลัส

### SET50 ที่ระดับค่า PER ต่างๆ

SET 50 Sensitivity	(บาท)	ม.ค. 62E	มี.ค. 62E	เม.ย. 62E	พ.ค. 62E	มิ.ย. 62E	ก.ย. 62E	ธ.ค. 62E
PER 15.5	898	870	857	843	830	789	748	
PER 16	926	899	885	871	857	815	773	
PER 16.5	955	927	912	898	883	840	797	
PER 17	984	955	940	925	910	866	821	
PER 17.5	1,013	983	967	952	937	891	845	
PER 18	1,042	1,011	995	979	964	916	869	
PER 18.5	1,071	1,039	1,023	1,007	990	942	893	
PER 19	1,100	1,067	1,050	1,034	1,017	967	918	

ที่มา: สายงานวิจัย บล. เอเชีย พลัส



### Single Stock Futures

#### Long SPALIU21

แนวโน้มกำไร 3Q64 จะดีขึ้นทั้ง YoY และ QoQ มีแรงส่งจาก Backlog แนวราบ และโอน ๆ ต่อเนื่องของ 2 คอนโดฯ ที่ส่งมอบตั้งแต่ 2Q64 และอีก 1 คอนโดฯ ใหม่ใน 3Q64 คงประมาณการ เป้าโอนฯ ปีนี้มี Backlog รองรับเป้า 90% FV 25.50 บาท

ภาพทางเทคนิค อยู่ในจังหวะพักตัว แนว Sideway กรอบการเคลื่อนไหวที่ 20.40-21.00 บาท โดยเริ่มมีสัญญาณบวกทางเทคนิคจากแท่งเทียนเขียวยาว บ่งชี้มีแรงซื้อกลับเข้ามา อย่างมีนัยสำคัญ ประเมินเป้าหมายการทำกำไรไว้ที่ 21.00 บาท

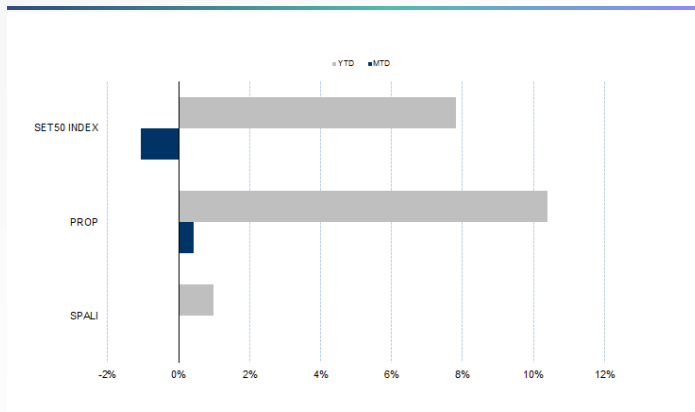
#### กลยุทธ์การลงทุน

แนะนำ Long SPALIU21 บริเวณ 20.40 บาท เป้าทำกำไร 21.00 บาท และ Cut Loss 0.30 บาทจากทุน

Future							Underlying			
Future	Settle Price	Basis	Vol	OI	OI Change	Leverage	Upside	PER 64F	PBV 64F	EPS GROWTH 64F
SPALIU21	20.66	-0.04	100	255	-100	9.73	23.21%	7.30	1.10	42.86%

ที่มา: สายงานวิจัย บล. เอเชีย พลัส

#### Historical Price



ที่มา: สายงานวิจัย บล. เอเชีย พลัส

#### คำนวณกำไรขาดทุนของ Stock Futures



ที่มา: สายงานวิจัย บล. เอเชีย พลัส

# DERIVATIVES TALK

## กลยุทธ์การลงทุนอนุพันธ์

BY RESEARCH DIVISION



### Long KCEU21

อานิสงค์จากความต้องการใช้ชิ้นส่วนที่เติบโตต่อเนื่องและการปรับราคาขายขึ้นตั้งแต่เดือน พ.ค. และทิศทางค่าเงินบาทอ่อนค่า หนุน Gross margin งวด 2Q64 เติบโต ขณะที่ แนวโน้มธุรกิจในงวด 2H64 จะเติบโตต่อเนื่องและดีกว่าคาดมาก และยังได้ผลบวกจากการขยายกำลังการผลิตที่เพิ่มขึ้น คาดกำไรสุทธิปี 2564-65 จะเติบโตถึง 160% yoy และ 33% yoy พร้อมปรับไปใช้ FV ปี 65 ที่ 100 บาท/หุ้น

ภาพทางเทคนิค สัญญาณกลับตัว หลังจากทดสอบแนวรับบริเวณ 76.25 บาท โดยมี สัญญาณบวกจากการทำจังหวะ Higher Low ขณะที่ Slow Stochastic %K ตัด %D ขึ้น สนับสนุน Price Action ทั้งนี้ ประเมินแนวต้านถัดไปไว้ที่ 81.25 บาท

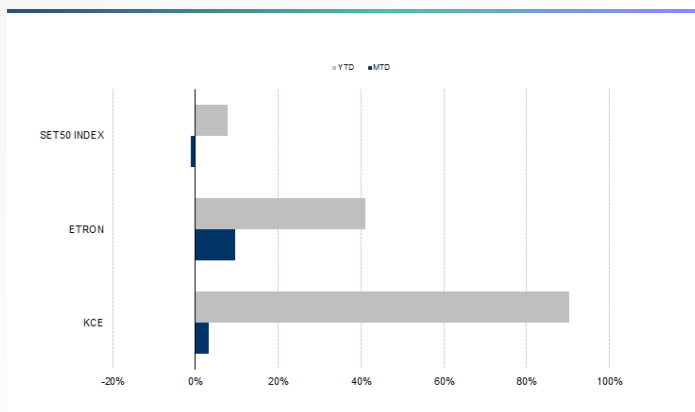
### กลยุทธ์การลงทุน

แนะนำถือ Long KCEU21 ทุน 78.09 บาท ปัจจุบันกำไร 8% เป้าทำกำไร 81.25 บาท และ Stop Profit ที่ทุน

Future							Underlying			
Future	Settle Price	Basis	Vol	OI	OI Change	Leverage	Upside	PER 64F	PBV 64F	EPS GROWTH 64F
KCEU21	79.00	0.00	733	1512	-102	14.85	26.58%	31.72	7.37	142.77%

ที่มา: สายงานวิจัย บล. เอเชีย พลัส

### Historical Price



ที่มา: สายงานวิจัย บล. เอเชีย พลัส

### Technical Chart



ที่มา: สายงานวิจัย บล. เอเชีย พลัส

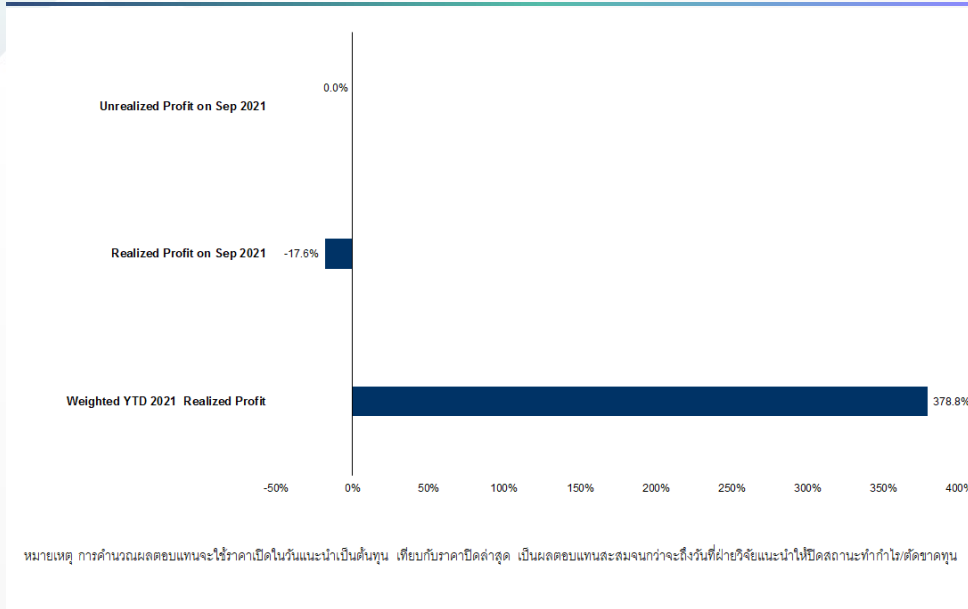
# DERIVATIVES TALK

## กลยุทธ์การลงทุนอนุพันธ์

BY RESEARCH DIVISION



### Tracking Performance



ที่มา: สายงานวิจัย บล. เอเชีย พลัส

### Top 20 Most Active Volume

	Future	Settle Price	Basis	Vol	OI	OI Change	Leverage	Resistance	Support
1	BLANDU21	1.08	0.02	14007	125034	-13995	9.30	1.12	1.08
2	TIPLU21	1.79	0.00	6004	23766	-5004	11.78	1.87	1.78
3	MAJOU21	21.64	-0.46	2715	5364	-2678	9.38	22.05	20.04
4	SIRIU21	1.31	0.00	2563	94348	-2472	11.49	1.35	1.26
5	BPPU21	17.78	-0.02	2116	4346	-2104		18.50	17.78
6	GUNKULU21	4.79	0.05	1588	66205	1546	17.82	4.81	4.65
7	QHU21	2.18	0.00	1532	2740	-1527	11.47	2.20	2.15
8	BCPGU21X	14.30	0.10	1502	5889	-1398	6.03	14.68	14.29
9	CKPU21	5.40	0.05	1288	6582	-226	5.63	5.48	5.26
10	PTTU21	38.20	-0.05	1153	7052	397	11.18	39.13	37.30
11	ORIU21	10.50	-0.20	1023	7109	-1010	10.43	10.68	9.60
12	SU21	2.12	0.00	1000	12111	-1000	11.16	2.18	2.04
13	HANAU21	73.50	0.00	846	238	106	9.53	73.53	69.48
14	KCEU21	79.00	0.00	733	1512	-102	14.85	79.78	74.96
15	BEMU21	8.73	-0.02	657	13321	-101	12.12	8.84	8.46
16	TUU21	21.79	0.29	607	5587	-1	11.79	21.91	20.66
17	STAU21	35.20	-0.30	570	7855	-224	7.41	38.16	36.20
18	CHGU21	3.54	-0.04	521	13824	500	13.46	3.76	3.49
19	PTGU21	18.10	-0.10	441	4907	-400	6.47	18.73	17.73
20	CPFU21	26.30	0.05	406	24214	397	8.53	26.52	25.73

ที่มา: สายงานวิจัย บล. เอเชีย พลัส

# DERIVATIVES TALK

## กลยุทธ์การลงทุนอนุพันธ์

BY RESEARCH DIVISION

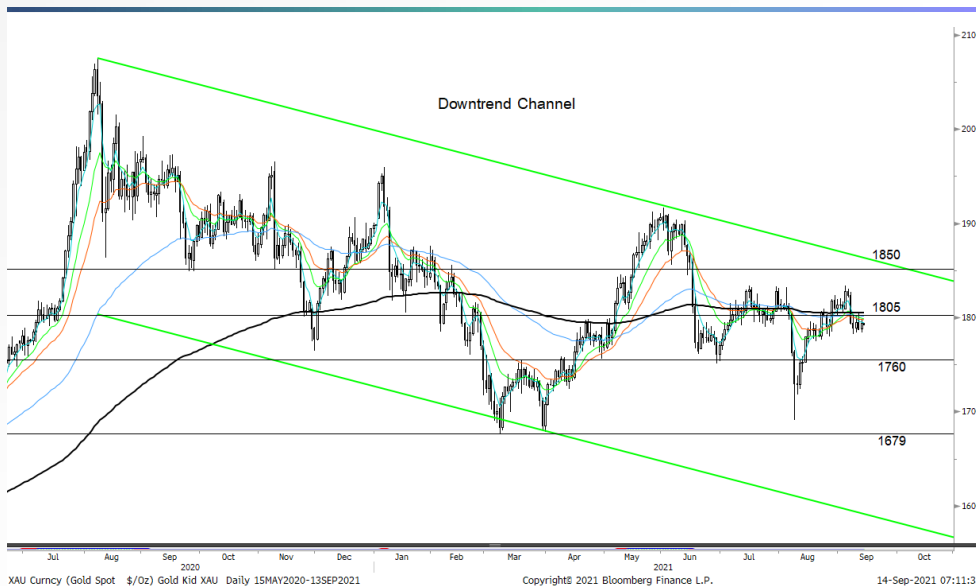
### Gold Futures

ราคาทองคำตลาดทองคำสหรัฐเมื่อคืน ปรับเพิ่มขึ้น 6 เหรียญฯ ปิดที่ 1,793 เหรียญฯ มีแรงหนุนจากการร่วงลงของอัตราผลตอบแทนพันธบัตรสหรัฐ และการอ่อนค่าของค่าเงินดอลลาร์ กดดันให้ Dollar Index ปรับลดลง 0.03% ปิดบริเวณ 92.61 จุด โดยวันนี้ คงต้องติดตามการเปิดเผยข้อมูลดัชนีราคาผู้บริโภค (CPI) ของสหรัฐเดือน ส.ค. รวมถึงตัวเลขเศรษฐกิจอื่น ๆ ในรอบสัปดาห์ ได้แก่ ดัชนีภาคการผลิต, จำนวนผู้ขอรับสวัสดิการว่างงานรายสัปดาห์ และดัชนีความเชื่อมั่นผู้บริโภคเป็นต้น

### กลยุทธ์การลงทุน

ราคาทองคำ GFV21 เมื่อคืน ปรับเพิ่มขึ้น 210 บาท ปิดอยู่ที่ 28,060 บาท (1,796 เหรียญฯ) สูงกว่าราคาทองคำตลาด spot ล่าสุดที่เคลื่อนไหวบริเวณ 1,793 เหรียญฯ คาดราคา GFV21 วันนี้จะอยู่ในกรอบ 27,900-28,100 บาท ฝ่ายวิจัยคงแนะนำให้ นักลงทุนที่มีสถานะ Long GFV21 ต้นทุนเฉลี่ย 27,830 บาท ปัจจุบันมีกำไรเพิ่มขึ้น 230 บาท แนะนำให้ถือสถานะไว้ต่อไป โดยมีเป้าหมายทำกำไร 1,820 เหรียญฯ เทียบเท่า 28,430 บาท และกำหนดจุด Stop Profit ไว้ที่ 27,980 บาท เพื่อ Lock กำไรขั้นต่ำไว้ 150 บาทจากทุน เป็นการป้องกันความเสี่ยง หากราคาทองคำเคลื่อนไหวผิดจากคาด

### เทคนิค Gold Spot



ที่มา: สายงานวิจัย บล. เอเชีย พลัส

### Gold Futures

FUTURES	Last	Chg	%Chg	Vol	OI	OI Chg
GFV21	28,060	80	0.29	55	203	-2
GFZ21	28,070	70	0.25	6	169	4
GFZ22	28,100	40	0.14	12	19	1

### Mini Gold Futures

	Last	Chg	%Chg	Vol	OI	OI Chg
GF10V21	28,030	30	0.11	2,825	5,104	144
GF10Z21	28,060	40	0.14	1,109	5,787	151
GF10G22	28,090	40	0.14	1,430	2,496	-46

หมายเหตุ : ราคาปิดของ Gold Futures (Night Session) Settle ณ เวลา 22.00 น. และปริมาณการซื้อขายเกิดขึ้นในช่วงเวลา 19.30-22.30 น.

ที่มา: สายงานวิจัย บล. เอเชีย พลัส



# DERIVATIVES TALK

## กลยุทธ์การลงทุนอนุพันธ์

BY RESEARCH DIVISION



### GOLD Technical

ทิศทางราคาทองคำ ติดแนวต้านบริเวณ \$1840 พร้อมแท่งเทียนแดงยาวหลุด EMA 200 วัน บ่งชี้แรงขายเข้ากดดัน คาดจะแกว่งตัวเข้าสู่กรอบการเคลื่อนไหวที่ \$1760-\$1805

### ASPS Gold Valuation Matrix (เหรียญ / ทรอยออนซ์)

	←		ลอนค่า		Dollar Index		แข็งค่า		→		
	93	94	95	96	97	98	99	100	101	102	103
40	1,617.66	1,589.21	1,560.76	1,532.31	1,503.86	1,475.41	1,446.96	1,418.52	1,390.07	1,361.62	1,333.17
43	1,616.71	1,588.26	1,559.81	1,531.36	1,502.91	1,474.47	1,446.02	1,417.57	1,389.12	1,360.67	1,332.22
46	1,615.76	1,587.31	1,558.86	1,530.42	1,501.97	1,473.52	1,445.07	1,416.62	1,388.17	1,359.72	1,331.28
49	1,614.82	1,586.37	1,557.92	1,529.47	1,501.02	1,472.57	1,444.12	1,415.67	1,387.23	1,358.78	1,330.33
52	1,613.87	1,585.42	1,556.97	1,528.52	1,500.07	1,471.62	1,443.18	1,414.73	1,386.28	1,357.83	1,329.38
55	1,612.92	1,584.47	1,556.02	1,527.57	1,499.13	1,470.68	1,442.23	1,413.78	1,385.33	1,356.88	1,328.43
58	1,611.97	1,583.53	1,555.08	1,526.63	1,498.18	1,469.73	1,441.28	1,412.83	1,384.38	1,355.94	1,327.49
61	1,611.03	1,582.58	1,554.13	1,525.68	1,497.23	1,468.78	1,440.33	1,411.89	1,383.44	1,354.99	1,326.54
64	1,610.08	1,581.63	1,553.18	1,524.73	1,496.28	1,467.84	1,439.39	1,410.94	1,382.49	1,354.04	1,325.59
67	1,609.13	1,580.68	1,552.24	1,523.79	1,495.34	1,466.89	1,438.44	1,409.99	1,381.54	1,353.09	1,324.65
70	1,608.19	1,579.74	1,551.29	1,522.84	1,494.39	1,465.94	1,437.49	1,409.04	1,380.60	1,352.15	1,323.70
73	1,607.24	1,578.79	1,550.34	1,521.89	1,493.44	1,464.99	1,436.55	1,408.10	1,379.65	1,351.20	1,322.75

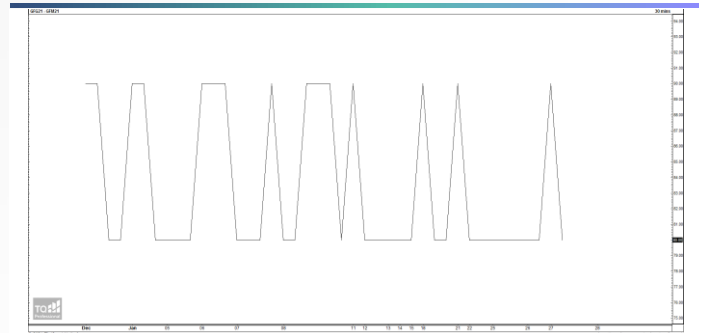
ที่มา: สายงานวิจัย บล. เอเชีย พลัส

### การแปลงราคาทองคำให้เป็นบาท

GOLD Londin AM ( USD/Ounce )	FX ( บาท/ USD )				
	32.00	32.25	32.50	32.75	33.00
1,700	25,858	26,060	26,262	26,464	26,666
1,730	26,314	26,520	26,725	26,931	27,137
1,760	26,771	26,980	27,189	27,398	27,607
1,790	27,227	27,440	27,652	27,865	28,078
1,820	27,683	27,899	28,116	28,332	28,548
1,850	28,139	28,359	28,579	28,799	29,019
1,880	28,596	28,819	29,043	29,266	29,489
1,910	29,052	29,279	29,506	29,733	29,960
1,940	29,508	29,739	29,969	30,200	30,431

ที่มา: สายงานวิจัย บล. เอเชีย พลัส

### Spread ระหว่าง GFQ21 – GFZ21



ที่มา: สายงานวิจัย บล. เอเชีย พลัส

### คำนวณกำไรขาดทุนของ Gold Futures

นักลงทุนรายย่อย				
(ค่าธรรมเนียม 490.10 บาท/สัญญา/ข้าง)				
ราคาปิด future	เปลี่ยนแปลง	กำไร (ขาดทุน)	ค่าธรรมเนียม+ VAT (บาท)	กำไร (ขาดทุน)สุทธิ
28,310.00	250.0	12,500	(1,049)	11,451
28,260.00	200.0	10,000	(1,049)	8,951
28,210.00	150.0	7,500	(1,049)	6,451
28,160.00	100.0	5,000	(1,049)	3,951
28,110.00	50.0	2,500	(1,049)	1,451
<b>28,060.00</b>	<b>0.0</b>	<b>-</b>	<b>(1,049)</b>	<b>(1,049)</b>
28,010.00	-50.0	(2,500)	(1,049)	(3,549)
27,960.00	-100.0	(5,000)	(1,049)	(6,049)
27,910.00	-150.0	(7,500)	(1,049)	(8,549)
27,860.00	-200.0	(10,000)	(1,049)	(11,049)
27,810.00	-250.0	(12,500)	(1,049)	(13,549)

ที่มา: สายงานวิจัย บล. เอเชีย พลัส

### คำนวณกำไรขาดทุนของ Mini Gold Futures

นักลงทุนรายย่อย				
(ค่าธรรมเนียม 98.10 บาท/สัญญา/ข้าง)				
ราคาปิด future	เปลี่ยนแปลง	กำไร (ขาดทุน)	ค่าธรรมเนียม+ VAT (บาท)	กำไร (ขาดทุน)สุทธิ
28,280.00	250.0	2,500	(210)	2,290
28,230.00	200.0	2,000	(210)	1,790
28,180.00	150.0	1,500	(210)	1,290
28,130.00	100.0	1,000	(210)	790
28,080.00	50.0	500	(210)	290
<b>28,030.00</b>	<b>0.0</b>	<b>-</b>	<b>(210)</b>	<b>(210)</b>
27,980.00	-50.0	(500)	(210)	(710)
27,930.00	-100.0	(1,000)	(210)	(1,210)
27,880.00	-150.0	(1,500)	(210)	(1,710)
27,830.00	-200.0	(2,000)	(210)	(2,210)
27,780.00	-250.0	(2,500)	(210)	(2,710)

ที่มา: สายงานวิจัย บล. เอเชีย พลัส