

TECHNICAL VIEW

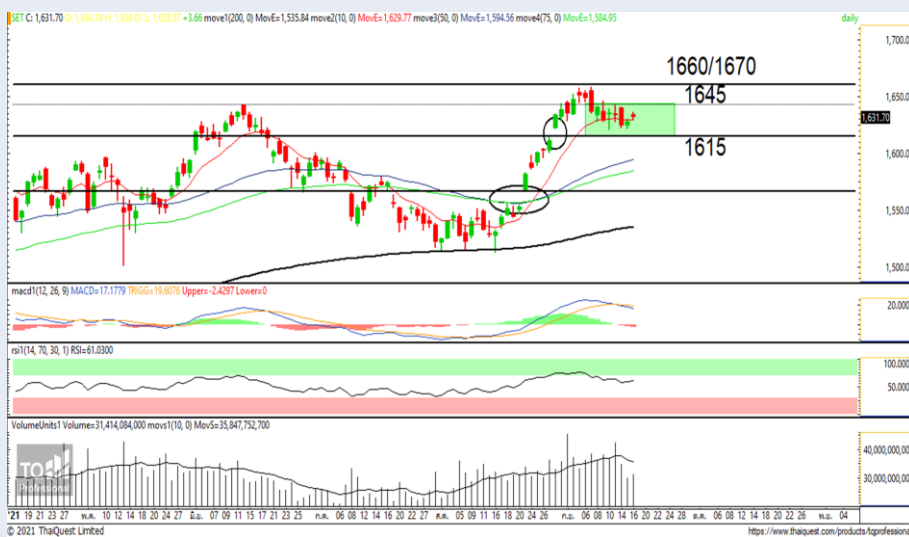
กลยุทธ์การลงทุน

BY RESEARCH DIVISION

17 กันยายน 2564



SET Index Daily: ย้ำอยู่กับที่



แนวรับ 1615

แนวต้าน 1645

สรุป

SET Index มีสัญญาณบวกเล็กน้อย จากการกลับมาขึ้นเหนือ EMA 10 วัน แต่มูลค่าการซื้อขายที่มีแนวโน้มเบาบางทำให้ระยะสั้นยังอยู่ในช่วงการแกว่ง Sideway ตามกรอบ 1615-1645 จุด

ประเด็นวิเคราะห์

SET Index วานนี้แกว่งผันผวนในกรอบแคบ 1628-1636 จุด ปัจจุบันปิดที่ 1631.70 จุด เพิ่มขึ้น 3.66 จุด ด้วยมูลค่าการซื้อขาย 7.96 หมื่นล้านบาท

SET Index วันก่อนว่าแกว่งแคบแล้ว วานนี้กลับยิ่งแคบกว่าเพราะกรอบบน/ล่างต่างกันเหลือเพียง 8 จุด ส่วนหนึ่งจากความผันผวน DELTA ที่เริ่มลดลงตามที่ได้นำเสนอไปในบทวิเคราะห์ Technical View ฉบับวานนี้ (16 ก.ย.64) ทำให้สัญญาณยังไม่ได้เปลี่ยนแปลงอย่างมีนัยยะ แม้มีสัญญาณบวกจากการกลับมาขึ้นเหนือ EMA 10 วันได้ แต่ด้วยมูลค่าการซื้อขายที่แผ่วลงจึงยังไม่ได้เป็นสัญญาณยืนยันมากนัก

จึงประเมินทิศทางของ SET Index ในวันนี้ยังอยู่ในช่วงแกว่งพักรงตัวในกรอบต่อไปในกรอบ 1615-1645 จุด ทั้งนี้หาก Momentum ของตลาดจะเกิดขึ้นต้องผ่านกรอบข้างต้นเสียก่อน

RESEARCH DIVISION

บริษัทหลักทรัพย์ เอเซีย พลัส

เกิดศักดิ์ ทวีธีระ-sss

นักวิเคราะห์ปัจจัยพื้นฐานด้านตลาดทุน และทางเทคนิค
เลขทะเบียนนักวิเคราะห์: 004132

ชาญชัย พันพานานิจ

นักวิเคราะห์ปัจจัยพื้นฐานด้านตลาดทุน และทางเทคนิค
เลขทะเบียนนักวิเคราะห์: 064045

สุวิธรร เกิดนคร

ผู้ช่วยนักวิเคราะห์