

TECHNICAL VIEW

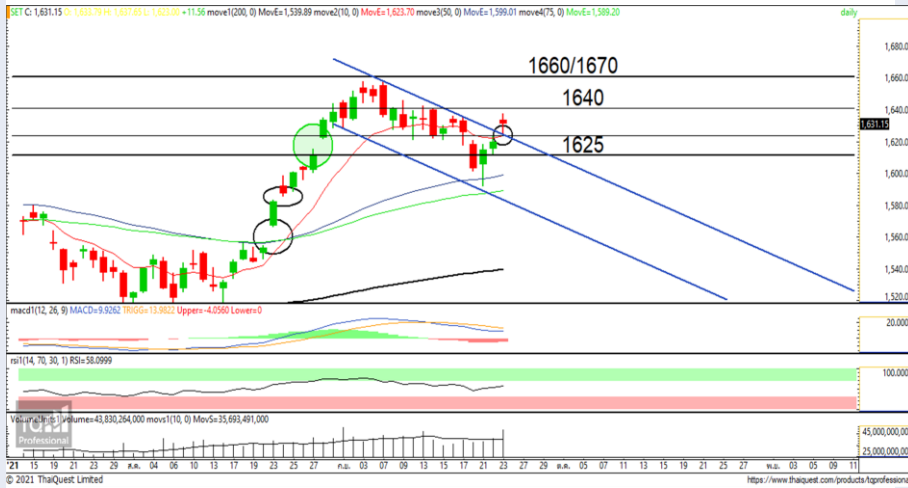
กลยุทธ์การลงทุน

BY RESEARCH DIVISION

27 กันยายน 2564



SET Index Daily: ยับขึ้นมาอีกสัปดาห์



แนวรับ 1625

แนวต้าน 1640

สรุป

SET Index เกิดสัญญาณ Breakout แนวต้าน Downtrend ระยะสั้นและยืนเหนือ EMA 10 วันพร้อมมูลค่าการซื้อขายสนับสนุนวันนี้จึงคาดยังมีโอกาสขยับขึ้น 1625-1640 จุด

ประเด็นวิเคราะห์

SET Index วันพฤหัสบดีที่ผ่านมาขึ้นในแดนบวกตลอดวันในกรอบ 1623-1637 จุด ปัจจุบันมาปิดที่ 1631.15 จุด เพิ่มขึ้น 11.56 จุด ด้วยมูลค่าการซื้อขาย 1.4 แสนล้านบาท

ดัชนีเกิดสัญญาณ Breakout แนวต้าน Downtrend ระยะสั้นและกลับมาขึ้นเหนือ EMA 10 วันด้วยมูลค่าการซื้อขายหนาแน่น มองเป็นจังหวะที่ค่อนข้างดี ทำให้วันนี้น่าจะมี Momentum การปรับขยับกรอบขึ้นได้ต่อ

โดยประเมินกรอบการเคลื่อนไหวของวันจะมีแนวรับ 1625 จุด โดยมีแนวต้านที่ 1640 จุด

RESEARCH DIVISION

บริษัทหลักทรัพย์ เอเซีย พลัส

เกิดศักดิ์ ทวีธีระธรรม

นักวิเคราะห์ปัจจัยพื้นฐานด้านตลาดทุน และทางเทคนิค
เลขทะเบียนนักวิเคราะห์: 004132

ชาญชัย พันพานานิจ

นักวิเคราะห์ปัจจัยพื้นฐานด้านตลาดทุน และทางเทคนิค
เลขทะเบียนนักวิเคราะห์: 064045

สรวิษฐ เกิดนคร

ผู้ช่วยนักวิเคราะห์