

# TECHNICAL VIEW

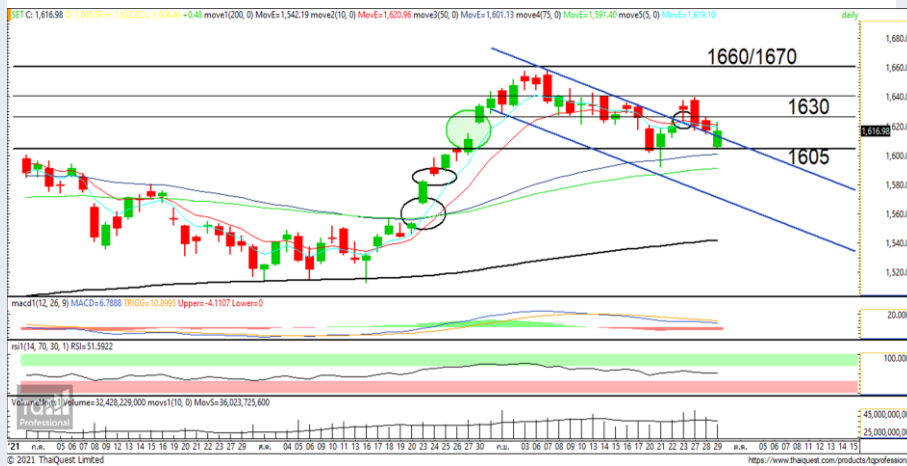
## กลยุทธ์การลงทุน

BY RESEARCH DIVISION

30 กันยายน 2564



### SET Index Daily: ยืนสร้างฐาน



แนวรับ 1605

แนวต้าน 1630

#### สรุป

แนวรับโซน 1600/1610 จุด ทำงานได้เยี่ยม แต่ระยะสั้นยังน่าจะยืนสร้างฐานเพื่อติดกลับไปทดสอบ EMA 10 วัน จึงคาดการณ์การเคลื่อนไหวของวัน SET Index จะแกว่งผันผวนในช่วง 1605-1630 จุด

### ประเด็นวิเคราะห์

SET Index วานนี้เปิดกระโดดลงในช่วงแรกทำจุดต่ำสุดที่ 1604 จุด ก่อนระหว่างวันจะค่อยๆตีกลับจนล่ำสุดมาปิดที่ 1616.98 จุด เพิ่มขึ้น 0.48 จุด ด้วยมูลค่าการซื้อขาย 9.31 หมื่นล้านบาท

การย่อแล้วติดตรงโซน 1600/1610 จุด มองเป็นสัญญาณบวกที่บ่งชี้ว่าแนวรับโซนนี้ยังทำงานได้เยี่ยม แต่อย่างไรก็ตามในระยะสั้นการไปต่อเลยไกลๆยังไม่ชัดเจนเพราะดัชนีขึ้นไปแถวแนวต้าน EMA 10 วันก็มักจะยืนไม่ได้ ทำให้ในระยะสั้นเชื่อว่าจะอยู่ในช่วงแกว่งพักตัวสร้างฐานไปก่อน

โดยประเมินกรอบการเคลื่อนไหวของวัน SET Index จะแกว่งพักตัวโดยแนวรับวันนี้อยู่ที่ 1605 จุด โดยมีแนวต้านระหว่างวันที่ 1630 จุด

#### RESEARCH DIVISION

บริษัทหลักทรัพย์ เอเซีย พลัส

เกิดศักดิ์ ทวีธีระ-sss

นักวิเคราะห์ปัจจัยพื้นฐานด้านตลาดทุน และทางเทคนิค  
เลขทะเบียนนักวิเคราะห์: 004132

ชาญชัย พันพานิชกิจ

นักวิเคราะห์ปัจจัยพื้นฐานด้านตลาดทุน และทางเทคนิค  
เลขทะเบียนนักวิเคราะห์: 064045

ธนัฐธ เกิดนคร

ผู้ช่วยนักวิเคราะห์