

TECHNICAL VIEW

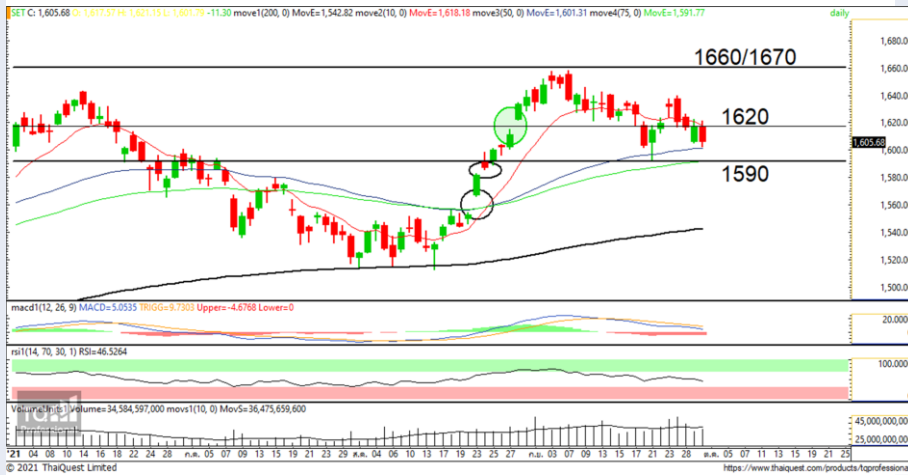
กลยุทธ์การลงทุน

BY RESEARCH DIVISION

1 ตุลาคม 2564



SET Index Daily: ลุ้นติดที่แนวรับ



แนวรับ 1590/1600

แนวต้าน 1620

สรุป

SET Index ยังติดแนวต้าน EMA 10 วันตรง 1620 จุด ส่วนสัญญาณแท่งเทียนมีน้ำหนักในทางลบ วันนี้จึงมองอยู่ในช่วงพักฐานตามกรอบ 1590-1620 จุด

ประเด็นวิเคราะห์

SET Index วานนี้ดีดไปก่อนในช่วงแรกทำจุดสูงสุดที่ 1621 จุด ก่อนระหว่างวันจะโรยราอ่อนตัวลงมาจนต่ำสุดปิดที่ 1605.68 จุด ลดลง 11.30 จุด ด้วยมูลค่าการซื้อขาย 9.07 หมื่นล้านบาท

ดัชนียังอยู่ในโหมดพักตัวหลังวานนี้ขึ้นทดสอบแนวต้าน EMA 10 วันที่ 1620 จุด ก็ถอยร่นลงมาปิดต่ำเกือบฝั่ง Low ทำให้วันนี้ น่าจะอยู่ในช่วงของการพักฐานต่อไป

จึงคาดกรอบการเคลื่อนไหวของวัน SET Index อยู่ในช่วงสร้างฐานโดยวันนี้แนวรับ 1595/1600 จุด โดยมีแนวต้านระหว่างวันที่ EMA 10 วันตรง 1620 จุดนั่นเอง

RESEARCH DIVISION

บริษัทหลักทรัพย์ เอเซีย พลัส

เกิดศักดิ์ ทวีธีระธรรม

นักวิเคราะห์ปัจจัยพื้นฐานด้านตลาดทุน และทางเทคนิค
เลขทะเบียนนักวิเคราะห์: 004132

ชาญชัย พันพานานิจ

นักวิเคราะห์ปัจจัยพื้นฐานด้านตลาดทุน และทางเทคนิค
เลขทะเบียนนักวิเคราะห์: 064045

ธนัฐธ เกิดนคร

ผู้ช่วยนักวิเคราะห์