

# TECHNICAL VIEW

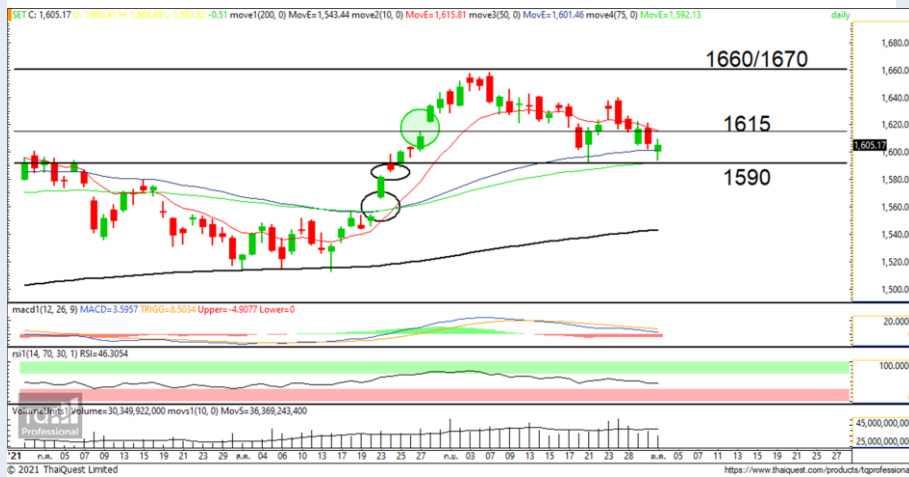
## กลยุทธ์การลงทุน

BY RESEARCH DIVISION

4 ตุลาคม 2564



### SET Index Daily: ติดไป EMA 10 วัน



แนวรับ 1590

แนวต้าน 1615

#### สรุป

จังหวะย่อแล้วติดเกิดแท่งเทียน Spinning ทำให้ SET Index ในวันนี้ลื่นหลังแนวรับ 1590 จุดเอาอยู่ โดยมีแนวต้านที่ EMA 10 วันที่ 1615 จุด

### ประเด็นวิเคราะห์

SET Index วันศุกร์ที่ผ่านมาแกว่งผันผวนจากตอนแรกลงทำจุดต่ำสุด 1593 จุดหรือติดลบไปราว -12 จุด ก่อนระหว่างวันจะมีแรงไถ่กลับ จนลดช่วงลบเหลือเพียง -0.51 จุด ล่ำสุดปิดที่ 1605.17 จุด ด้วยมูลค่าการซื้อขาย 7.57 หมื่นล้านบาท

แม้ดัชนีปิดติดลบแต่มองสัญญาณโดยรวมกลับมาเป็นบวก จากการไม่หลุดแนวรับ Low เดิมตรง 1591.81 จุด และการย่อแล้วติดข้างต้นหนุนให้เกิดแท่งเทียน Spinning ในวันนี้จึงคาดมีลุ้นรับวันหรืออย่างน้อยน่าจะชะลอการปรับลงไม่หลุดโซน 1590 จุด

จึงประเมินกรอบการเคลื่อนไหวของวัน SET Index แกว่งขยับกรอบขึ้นเพื่อทดสอบแนวต้าน EMA 10 วันตรง 1615 จุด โดยแนวรับยังอยู่โซนเดิมที่ 1590 จุด

#### RESEARCH DIVISION

บริษัทหลักทรัพย์ เอเซีย พลัส

เกิดศักดิ์ ทวีธีระ-sss

นักวิเคราะห์ปัจจัยพื้นฐานด้านตลาดทุน และทางเทคนิค

เลขทะเบียนนักวิเคราะห์: 004132

ชาญชัย พันการนาทิจ

นักวิเคราะห์ปัจจัยพื้นฐานด้านตลาดทุน และทางเทคนิค

เลขทะเบียนนักวิเคราะห์: 064045

สรุธรุส เกิดนคร

ผู้ช่วยนักวิเคราะห์