

STRATEGIC MOVE

ปรับหมากกลยุทธ์ (ภาคขาย)

BY RESEARCH DIVISION

6 ตุลาคม 2564

ทิศทางตลาดฯ ภาคเช้า

ตลาดหุ้นภูมิภาคเข้านี้ยังคงปรับบวกเป็นรายกลุ่ม โดยตลาดหุ้นกลุ่ม TIP ยังคง Outperform ปรับเพิ่มขึ้นทุกประเทศนำโดยตลาดหุ้นอินโดนีเซีย เพิ่มขึ้น 2% ตลาดหุ้นฟิลิปปินส์เพิ่มขึ้น +1.1% ส่วนทางตลาดหุ้นกลุ่มเอเชียเหนือที่ปรับลงนำโดยเกาหลีใต้ -1% ตลาดหุ้นญี่ปุ่นลดลง -0.8% และตลาดหุ้นไต้หวัน - 0.47% ส่วนตลาดหุ้นไทยล่าสุดเพิ่มขึ้น 7.56 จุด หรือคิดเป็น 0.47% หนุนจากหุ้นกลุ่มพลังงานที่มีผลต่อตลาด 4.17 จุด จากหุ้นราคาน้ำมันดิบและถ่านหินยืนในระดับสูง

แนวโน้มตลาดฯ ภาคบ่าย

SET Index ยังอยู่ในโหมด Sideway Up เพื่อทดสอบแนวต้าน 1635 จุด หลังจากปัจจัยแวดล้อมที่ยังมีน้ำหนักในทางบวก ทั้งสถานการณ์ COVID-19 ในประเทศที่จำนวนผู้ติดเชื้อมีแนวโน้มลดลงหนุนต่อหุ้นกลุ่ม Reopening รวมถึงราคาน้ำมันดิบที่ยังยืนในระดับสูงยังน่าจะทำให้หุ้นในกลุ่มพลังงานยังค้ำตลาดได้ต่อ ส่วนประเด็นที่ต้องติดตามวันนี้ให้ความสนใจไปที่การรายงานสต็อกน้ำมันดิบสหรัฐฯ โดย EIA ซึ่งตลาดคาดว่าจะลดลง 4.18 แสนบาร์เรล ซึ่งหากต่ำกว่า/สูงกว่าคาดอาจสร้างความผันผวนต่อราคาน้ำมันดิบในระยะสั้น กลยุทธ์การลงทุน 1) หุ้นที่ได้ประโยชน์จากราคาน้ำมันปรับขึ้นชอบ TOP 2) หุ้นที่ได้ประโยชน์จากการกลับมาเปิดกิจกรรมทางเศรษฐกิจชอบ MINT และ KBANK

SET Index (จุด)	1,631.80
เปลี่ยนแปลง (จุด)	+7.56
	(+0.47%)
มูลค่าการซื้อขาย (ล้านบาท)	52,170.94

RESEARCH DIVISION
บริษัทหลักทรัพย์ เอเชีย พลัส

เกิดศักดิ์ ทวีธีระธรรม
นักวิเคราะห์ปัจจัยพื้นฐานด้านตลาดทุน และทางเทคนิค
เลขทะเบียนนักวิเคราะห์: 004132

ชาญชัย พันพานานกิจ
นักวิเคราะห์ปัจจัยพื้นฐานด้านตลาดทุน และทางเทคนิค
เลขทะเบียนนักวิเคราะห์: 064045

ธนัฐธ เกตุเนตร
ผู้ช่วยนักวิเคราะห์

กราฟเทคนิค SET INDEX ราย 60 นาที

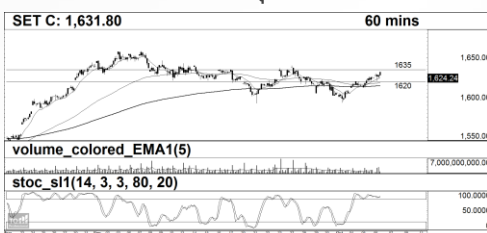
TECHNICAL SIGNAL BUY : BLA

TECHNICAL SIGNAL BUY : WORK

แนวรับ/แนวต้าน (จุด) 1,620/1,635

แนวรับ/แนวต้าน (จุด) 29.00/31.50

แนวรับ/แนวต้าน (จุด) 22.30/23.70



ที่มา: สายงานวิจัย บล. เอเชีย พลัส

*หมายเหตุ: สำหรับคำแนะนำหุ้นทางเทคนิค หากราคาไม่ถึงเป้าหมายที่กำหนดภายใน 3 วันทำการ แนะนำปิดสถานะเพื่อลดความเสี่ยง

ข้อมูลในเอกสารฉบับนี้ รวบรวมมาจากแหล่งข้อมูลที่น่าเชื่อถือ อย่างไรก็ตาม บริษัทหลักทรัพย์ เอเชีย พลัส จำกัด ไม่สามารถที่จะยืนยันหรือรับรองความถูกต้องของข้อมูลเหล่านี้ได้ ไม่ว่าประการใดๆ บทวิเคราะห์ในเอกสารนี้ จัดทำขึ้นโดยอ้างอิงหลักเกณฑ์ทางวิชาการเกี่ยวกับหลักการวิเคราะห์ และมีได้เป็นการชี้แนะ หรือเสนอแนะให้ซื้อหรือขายหลักทรัพย์ใดๆ การตัดสินใจซื้อหรือขายหลักทรัพย์ใดๆ ของผู้อ่าน ไม่ว่าจะเกิดจากการอ่านบทความในเอกสารนี้หรือไม่ก็ตาม ล้วนเป็นผลจากการใช้วิจารณญาณของผู้อ่าน โดยไม่มีส่วนเกี่ยวข้องหรือพันธะผูกพันใดๆ กับ บริษัทหลักทรัพย์ เอเชีย พลัส จำกัด ไม่ว่ากรณีใด

STRATEGIC MOVE

ปรับมหากกลยุทธ์ (ภาคบ้าย)

BY RESEARCH DIVISION



กลยุทธ์การลงทุนอื่นๆ

หุ้นกลุ่ม Reopening M MAJOR AOT CPALL หุ้นที่ได้ประโยชน์จาก Bond Yield ที่มีแนวโน้มปรับขึ้นในระยะกลาง-ยาว BLA หุ้นกำไร 2H64 เด็บโต JMART JMT หุ้นที่ได้ประโยชน์บาทอ่อนค่าชอบ TU KCE VNG MCS หุ้นจีวแต่แจ้ว VNG SFLEX

หุ้นเทคนิคภาคบ้าย

Technical Buy:

BLA รับบริเวณ 29.00 บาท เป้าทำกำไร 31.50 บาท Cut Loss 28.00 บาท

Technical Buy:

WORK รับบริเวณ 22.30 บาท เป้าทำกำไร 23.70 บาท Cut Loss 21.60 บาท

ย้อนรอยกลยุทธ์

SET50 Futures:

เปิด Long S50Z21 บริเวณ 970 จุด แนะนำถือต่อ เป้าทำกำไร 980 จุด และ Stop Profit ที่ทุน

SET50 Option:

แนะนำให้เปิด Long S50Z21C975 ที่ 20 จุด (SET50=974) เป้าทำกำไร 30 จุด (SET50=984) และ Cut Loss 3 จุดจากทุน

Single Stock Futures:

แนะนำให้รอเปิด Long TOPZ21 ที่ 54.50 บาท เป้าทำกำไรที่ 56 บาท Cut Loss 0.75 บาทจากทุน , สถานะ Long CPALLZ21 ทุน 63 บาท ปิด lock กำไรขั้นต่ำ 20%

GOLD Futures:

แนะนำ Trading GFV21 กรอบ 28120 – 28600 บาท (1750 – 1780\$) และให้ Short ที่กรอบบน