

# TECHNICAL VIEW

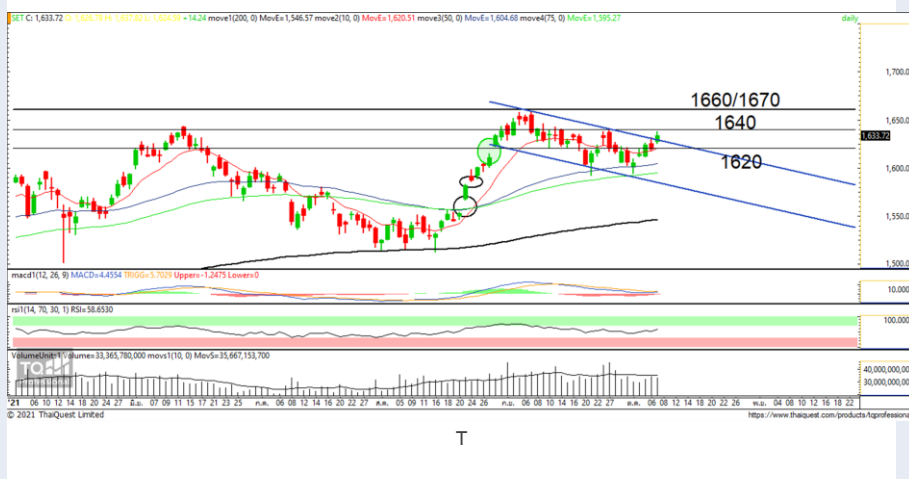
## กลยุทธ์การลงทุน

BY RESEARCH DIVISION

8 ตุลาคม 2564



### SET Index Daily: ไปทดสอบแนวต้าน



แนวรับ 1620  
แนวต้าน 1635/1640

#### สรุป

SET Index วานนี้ขึ้นแข็งแรง วันนี้ น่าจะไปต่อเพื่อทดสอบแนวต้าน 1635/1640 จุดต่อไป โดยแนวรับ ขยับมาที่ 1620 จุด

### ประเด็นวิเคราะห์

SET Index วานนี้ขยับกรอบขึ้นในช่วง 1624-1637 จุด โดยปัจจุบันปิดที่ 1633.72 จุด ด้วยมูลค่าการซื้อขาย 1 แสนล้านบาทถ้วน

SET Index วานนี้แกร่งกว่าที่คิดเพราะเป็นการปรับขึ้นทดสอบแนวต้าน 1635 จุด ตลอดวัน แต่สุดท้ายปิดหย่อนๆ ลงมาเล็กน้อย แต่อย่างไรก็ตามประเมินการขึ้นด้วยมูลค่าการซื้อขายที่หนาแน่น ส่วนสัญญาณแท่งเทียนไม่เป็นปัญหาเพราะกลับมาปิดแท่งเทียนเขียวผ่าน High วันก่อน โดยรวมวันนี้น่าจะเห็น Momentum ปรับขึ้นต่อ

โดยประเมินกรอบการเคลื่อนไหวของวันน่าจะปรับขึ้นต่อเพื่อทดสอบแนวต้านที่ 1635 และ 1640 จุดต่อไป ส่วนแนวรับของวันขยับมาที่ 1620 จุด

#### RESEARCH DIVISION

บริษัทหลักทรัพย์ เอเซีย พลัส

เกิดศักดิ์ ทวีธีระธรรม

นักวิเคราะห์ปัจจัยพื้นฐานด้านตลาดทุน และทางเทคนิค  
เลขทะเบียนนักวิเคราะห์: 004132

ชาญชัย พันการนาทิจ

นักวิเคราะห์ปัจจัยพื้นฐานด้านตลาดทุน และทางเทคนิค  
เลขทะเบียนนักวิเคราะห์: 064045

ธนัฐธ เกิดนคร

ผู้ช่วยนักวิเคราะห์